

Nr zlecenia: ZLECENIE ZGODNIE Z UMOW

z dnia: 02.07.2026

Zleceniodawca:

IMPULS-LEASING Polska Sp. z o.o.
Al. Jerozolimskie 212A
02-486 Warszawa

Rzeczoznawca:

J.Kiliszek nr upr. 751 RS1303, S.Kurmanowski.



OPINIA TECHNICZNA

Zadanie: Okre lenie warto ci rynkowej pojazdu na potrzeby sprzeda y.

PODSTAWA OPINII

- Zlecenie wla ciciela zgodnie z obowi zuj ca umow .
- Ogl dziny pojazdu na parkingu w miejs. Słomczyn przy ulicy Metalowej 10 w dn.06.07.2026 r.
- Dowód rejestracyjny Seria-DR/BAS1498896
- Instrukcja Okre lania warto ci pojazdów nr 01/2024 z dnia 25.04.2024r.

DANE IDENTYFIKACYJNE POJAZDU

Dane: [D] VII-2026

Rodzaj pojazdu:	Samochód ci arowy do 3.5t	VIN:	V X E Y D C P F C 1 2 U 5 2 4 6 1
Marka:	OPEL	Nr rejestracyjny:	SK618WC
Model pojazdu:	Movano 2.2 Diesel MR`22 E6d 3.5t	Nr Info-Ekspert:	028-08008
Wersja:	L3H2 Edition	Rok produkcji:	2022

Wskazanie drogomierza	99249 km
Data pierwszej rejestracji	24.02.2022
Data wa no ci badania technicznego	24.02.2027
Rodzaj nadwozia	furgon z podwy szonym dachem 4 drzwiowy 3 osobowy
Dop. masa całk. / Ładowno	3500 kg / 1465 kg
Liczba osi / Rodzaj nap du / Skrzynia biegów	2 / przedni (4x2) / manualna

Rozstaw osi	4035 mm
Jednostka napędowa	z zapłonem samoczynnym
Pojemność / Moc silnika	2179 ccm / 121kW (165KM)
Doładowanie	Turbosp. z chłodn. powietrza
Liczba cylindrów / Układ cylindrów	4 / rz. dowy
Norma spalin	E6d
Kolor powłoki lakierowej, (rodzaj lakieru)	biały 2-warstwowy typu uni

WYPOSAŻENIE STANDARDOWE

L.p.	Nazwa elementu wyposażenia	L.p.	Nazwa elementu wyposażenia
1	Czujniki cofania	13	Przegroda przestrzeni bagażowej
2	Drzwi boczne prawe przesuwne	14	Sygnał ostrzegawczy cofania
3	Drzwi tylne dwuskrzydłowe otwierane o 180 stopni	15	System elektronicznej kontroli toru jazdy ESP
4	Fotel kierowcy z regulacją w 6 kier. (przesuwu, pochylenia oparcia, siedziska, wysok.) oraz odcinka lędźwi, z podłokietnikami	16	Szyby przednie regulowane elektrycznie
5	Fotel pasażera podwójny ze stolikiem w oparciu	17	Wiatła do jazdy dziennej
6	Gniazdo 12V w przestrzeni ładunkowej	18	Wiatła obrysowe
7	Immobilizer	19	Tapicerka materiałowa "Darco Noir"
8	Klimatyzacja	20	Tempomat z ogranicznikiem prędkości
9	Kolumna kierownicy regulowana	21	Zagłówki foteli przednich komfortowe
10	Komputer pokładowy	22	Zamek centralny zdalnie sterowany
11	Oświetlenie przedziału ładunkowego (dwie lampki)	23	Zbiornik paliwa 90l
12	Poduszka powietrzna kierowcy		

L.p. Nazwa pakietu / elementu pakietu wyposażenia standardowego

1	ABS + system wspomagania nagłego hamowania ABS - system zapobiegający blokowaniu kół System wspomagania nagłego hamowania
2	Fartuchy p/błotne 4 szt. Fartuchy p/błotne przednie Fartuchy p/błotne tylne
3	Lusterka zewnętrzne podgrzewane i regulowane elektrycznie Lusterka zewnętrzne regulowane elektrycznie Lusterka zewnętrzne podgrzewane elektrycznie
4	Radio cyfrowe DAB FM USB Bluetooth Radioodtwarzacz Głośniki 4 szt. Sterowanie radiem w kierownicy Zestaw głośnomówiący "Bluetooth" Tuner radiowy cyfrowy DAB Złącze USB + AUX-in

WYPOSAŻENIE DODATKOWE

L.p. Nazwa elementu wyposażenia

1	Drzwi tylne dwuskrzydłowe otwierane o 270 stopni (dopłata)
2	Kamera cofania
3	Pakiet Kabina Pro Wiatła przednie zewnętrzne Dźwignia zmiany biegów pokryta skórą Wycieraczki z czujnikiem deszczu Wiatła mijania włączane automatycznie Kierownica pokryta skórą Obwódki wskaźników chromowane Obudowy mocowa foteli Elementy ozdobne nawiewów klimatyzacji w kolorze szarym
4	Półka pod sufitem
5	+Tarcze kół 16"
6	Wyłożenie ścian bocznych płytami do 1/2 wysokości

7 Zawieszenie tylne wzmacnione

BRAKI W WYPOSA ENIU STANDARDOWYM POJAZDU**L.p. Nazwa elementu wyposażenia**

- 1 Koło zapasowe pełnowymiarowe
- 2 Tarcze kół stalowe 15"

OPIS ZAMONTOWANEGO W POJE DZIE OGUMIENIA

Koło	Marka, typ	Bieżnik [mm]	Zużycie [%]
Przednie lewe:	*NIE ODCZYTANO NAZWY OPONY 215/75 R16C 116/114R	1,5	100
Przednie prawe:	*NIE ODCZYTANO NAZWY OPONY 215/75 R16C 116/114R	1,5	100
Tylne lewe:	*FIREMAX 215/75 R16C 113/111R FM 809 TL	3,6	76
Tylne prawe:	*FIREMAX 215/75 R16C 113/111R FM 809 TL	4,2	68

KOREKTY WARTO CI POJAZDU**KOREKTA ZA PIERWSZ REJESTRACJ**

(-)

Korekta uwzgl dnia wpływ daty pierwszej rejestracji pojazdu (pierwszego dopuszczenia do ruchu po zakupieniu pojazdu nowego) na jego wartość. Przyjmuje się, że pojazd bazowy został zarejestrowany po raz pierwszy 15.05.2022. Pojazd wyceniany został zarejestrowany 3 miesiące wcześniej, zatem jego okres eksploatacji jest dłuższy od okresu eksploatacji pojazdu bazowego i stąd wynika ujemna korekta wartości.

KOREKTA ZA WYPOSA ENIE

(+)

Wyposażenie pojazdu powoduje podwyższenie wartości pojazdu, gdy jest wyposażeniem ponadstandardowym oraz jest sprawne, czyli zdolne do spełnienia swojej funkcji. Wielkość korekty wartości bazowej, związanej z wyposażeniem dodatkowym pojazdu została określona na podstawie udziału tego wyposażenia w wartości standardowo wyposażonego nowego pojazdu z uwzględnieniem amortyzacji pojazdu i związanej amortyzacji jego wyposażenia.

KOREKTA ZA PRZEBIEG

(+)

Korekta uwzgl dnia wpływ przebiegu pojazdu na jego wartość. Wartość bazowa (skorygowana o wpływ pierwszej rejestracji) została określona dla przebiegu normatywnego 140 400 km. Zweryfikowany przebieg wycenianego pojazdu jest mniejszy od normatywnego o 41 151 km. Powoduje to zastosowanie korekty wartości w wysokości 5,35%.

KOREKTY RÓ NE:

Zadana szacunkowa korekta z tytułu wcześniejszych napraw

(-)

Naprawy powypadkowe samochodów szczególnie, w pierwszych latach eksploatacji mogą powodować obniżenie ich wartości w odniesieniu do pojazdów bezwypadkowych. Poziom utraty wartości może wzrastać w przypadku niskiej jakości naprawy i odpowiednio małe w nowych pojazdach naprawianych z zachowaniem norm naprawczych producenta pojazdu. W pojazdach wieloletnich profesjonalnie wykonane naprawy powypadkowe mogą powodować usprawnienie pojazdu w stosunku do jego stanu technicznego jak przed szkodami (awariami) i skutkować wzrostem ich wartości.

korekta za jeden kluczyk

(-)

stwierdzone braki i uszkodzenia

(-)

KOREKTY RÓ NE RAZEM

(-)

KOREKTA ZA OGUMIENIE

(-)

Korekta uwzgl dnia wpływ stanu ogumienia na wartość pojazdu. Zużycie poszczególnych opon zostało określone z uwzględnieniem zmierzonej wysokości ich bieżnika. Punktem odniesienia jest ogumienie o zużyciu 50%.

OPIS STANU TECHNICZNEGO ZESPOŁÓW POJAZDU**NADWOZIE - Szkielet i poszycia zewnętrzne**

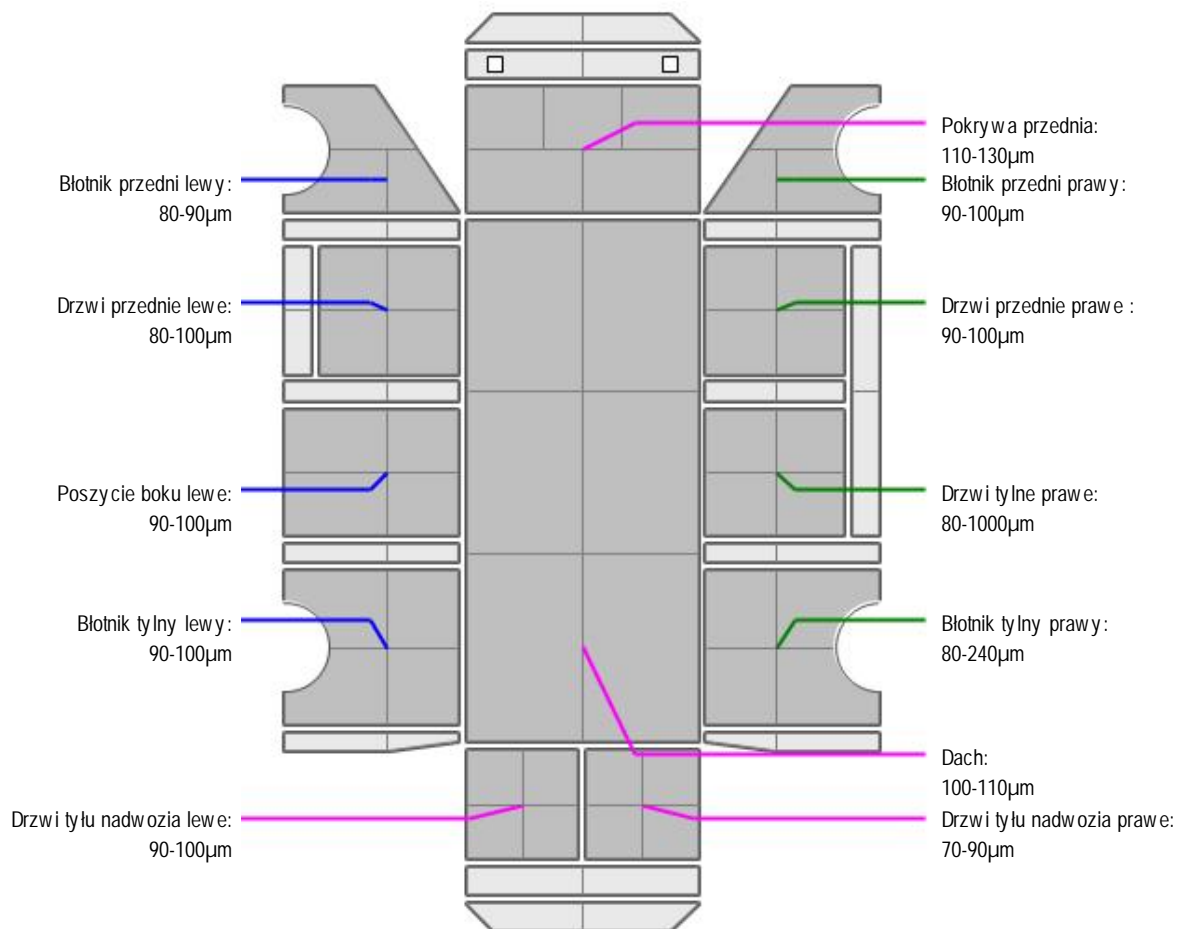
L.p.	Nazwa elementu	L / P	Rodzaj uszkodzenia	Opis	Fot. nr
1	Błotnik przedni	P	Wgnieciony głąboko z zarysowaniami		
2	Pokrywa przednia		Zarysowania powłoki lakierowej	Złożona w przestrzeni ładunkowej.	
3	Drzwi boczne przednie	L	Zarysowania powłoki lakierowej		
4	Drzwi boczne przednie	P	Wgniecione		
5	Drzwi boczne tylne przesuwne	P	Wgnieciona głąboko z zarysowaniami powłoki.		
6	Słupki podwoziowe	P	Wgnieciony głąboko		

7	Próg	L	Starcia powłoki lakierowej odstaniaj ce powierzchni metalu		
8	ciana boczna nadwozia	L	Odpryski powłoki lakierowej, wgniecenia.		
9	ciana boczna nadwozia	P	Wgnieciona gł boko z zarysowaniami powłoki.	lady po naprawie .	
10	Drzwi skrzydłowe tyłu nadwozia L+P		Wgniecione		
11	Pas tylny		Starcia powłoki lakierowej odstaniaj ce powierzchni metalu		
12	Wn ka koła tylna	L	Wgnieciona		
13	Wn ka koła tylna	P	Wgnieciona		
14	ciana działowa		Starcia powłoki lakierowej		

Oklejenie reklamowe nadwozia -do usuni cia.



NADWOZIE – Opis powłoki lakierowej



L.p.	Nazwa elementu	L / P	Grubo powłoki [μm]	Opis
1	Pokrywa przednia		110-130 μm	
2	Dach		100-110 μm	
3	Błotnik przedni	L	80-90 μm	
4	Drzwi przednie	L	80-100 μm	
5	Poszycie boku	L	90-100 μm	
6	Błotnik tylny	L	90-100 μm	

7	Drzwi tyłu nadwozia		90-100µm	
8	Błotnik przedni	P	90-100µm	
9	Drzwi przednie	P	90-100µm	
10	Drzwi tylne	P	80-1000µm	
11	Błotnik tylny	P	80-240µm	
12	Drzwi tyłu nadwozia		70-90µm	

**WYPOSA ENIE ZEWN TRZNE**

L.p.	Nazwa elementu	L / P	Rodzaj uszkodzenia	Opis	Fot. nr
1	Obudowa lusterka bocznego	L	Starcia powłoki wierzchniej		
2	Obudowa lusterka bocznego	P	P kni ta		
3	Szyba przednia		Odpryski warstwy zewn trznej, peknie cie punktowe.		
4	Zderzak tylny		Zarysowany		
5	Listwa ciany bocznej	P	Odkształcona ,zarysowana.		
6	Listwa ciany bocznej	L	Przytarta		
7	Listwa nadkola przedniego + drzwi	L	Zarysowana		
8	Listwa błotnika przedniego	P	Przytarta		

- Listwa słupka B prawego- zarysowana.
- Listwa drzwi przesuwnych- wgnieciona,zarysowana.
- Listwa łukowa błotnika tp-zarysowana.

Przód pojazdu (reflektory , zderzak , układ chłodnic)- zło ony w przestrzeni ładunkowej.

**NADWOZIE – Wyposa enie wewn trzne**

L.p.	Nazwa elementu	L / P	Rodzaj uszkodzenia	Opis	Fot. nr
1	Fotel przedni	L	Rozdarcie materiału		
2	Fotel przedni	P	Poplamiony		
3	Poszycie tablicy rozdzielczej		Brak pokrywy skrzynki bezpieczników		
4	Wykładziny drzwi skrzydłowych L+P		Połamane		

- Dywaniki gumowe kpl-brak

**ZAWIESZENIE I KOŁA**

L.p.	Nazwa elementu	L / P	Rodzaj uszkodzenia	Opis	Fot. nr
1	Tarcza koła przedniego	L	Ogniska korozji		
2	Tarcza koła przedniego	P	Ogniska korozji		

- Koło zapasowe -brak.
- Kołpaki kół- brak.

JAZDA KONTROLNA

Pojazd po rozległym demonta u osprz tu przodu pojazdu, osprz tu silnika. Silnik bez kolektorów wydechowego i dolotowego - silnik niesprawny. Brak akumulatora, instalacja elektryczna w stanie cz ciowego demonta u. Podł czono zewn trzne ródo pr du. Ze wzgl du na opisany powy ej stan pojazdu silnika nie uruchamiano. Odczytano przebieg pojazdu. W przestrzeni ładunkowej pojazdu znajduje si osprz t przodu nadwozia pojazdu, osprz t silnika oraz sam silnik. Nie weryfikowano zarówno kompletacji wskazanych elementów, jak te ich stanu. Mo liwo ujawnienia dodatkowych uszkodze po demonta u osprz tu. Weryfikacja mo liwa wył cznie w

warunkach warsztatowych w celu określenia ich przydatności. Przyczyna demontażu nieznana.
Dokładna weryfikacja stanu technicznego podzespołów motylowej części w warunkach warsztatowych po podjęciu niezbędnych diagnostycznych. Jazdy próbnej nie wykonano.

DOKUMENTY I KOMPLETACJA POJAZDU

1	Książka serwisowa	TAK Ostatni odnotowany przegląd wykonano w dniu 28.12.2022 r. przy przebiegu 29071 km.
2	Kluczyki (ilość sztuk)	Jeden klucz
3	Dowód rejestracyjny	TAK
4	Zestaw narzędzi fabrycznych	NIE
5	Podnośnik samochodowy	TAK
6	Instrukcja obsługi	TAK
7	Gaśnica	TAK
8	Trójkąt ostrzegawczy	TAK
9	Apteczka	NIE

Pojazd z rynku wtórnego windykacji.

POZOSTAŁE INFORMACJE

1 Pochodzenie pojazdu

Pojazd z rynku krajowego

2 Badanie poprawności numerów identyfikacyjnych

Numer identyfikacyjny pojazdu odczytano z natury i potwierdzono jego zgodność z zapisem w dowodzie rejestracyjnym.

Dane dotyczące pojazdu zostały przyjęte w oparciu o przedstawione dokumenty i zgodnie z zakresem zlecenia nie były weryfikowane, nie badano także zgodności wskazania drogomierza z faktycznym całkowitym przebiegiem pojazdu ani poprawności naniesienia numerów identyfikacyjnych. Fabryka Wycen nie bierze odpowiedzialności za wykorzystanie niniejszej oceny technicznej jako źródła informacji o pojeździe przy jego zakupie. Ustalenie wszystkich uszkodzeń, wad i braków w ukończeniu pojazdu nie jest możliwe w warunkach parkingowych, konieczna weryfikacja w warunkach warsztatowych.

Dokument wystawiony elektronicznie, ważny bez podpisu

DOKUMENTACJA FOTOGRAFICZNA



Fot. nr 1



Fot. nr 2



Fot. nr 3



Fot. nr 4



Fot. nr 5



Fot. nr 6



Fot. nr 7



Fot. nr 8



Fot. nr 9



Fot. nr 10



Fot. nr 11



Fot. nr 12



Fot. nr 13



Fot. nr 14



Fot. nr 15



Fot. nr 16



Fot. nr 17



Fot. nr 18



Fot. nr 19



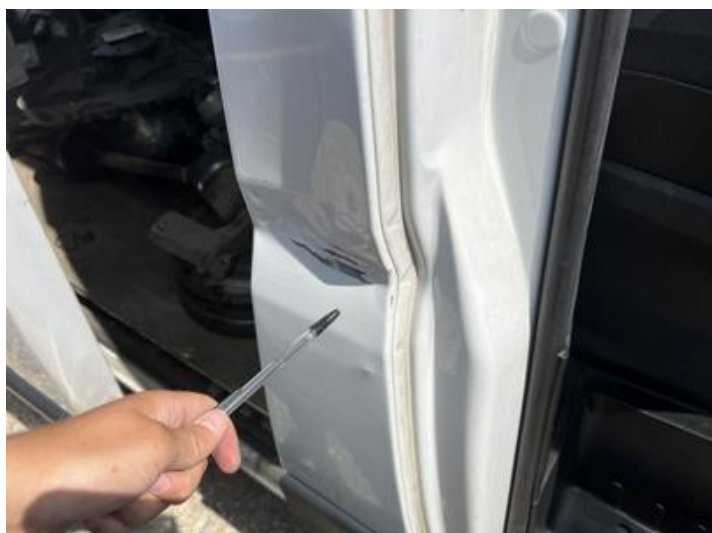
Fot. nr 20



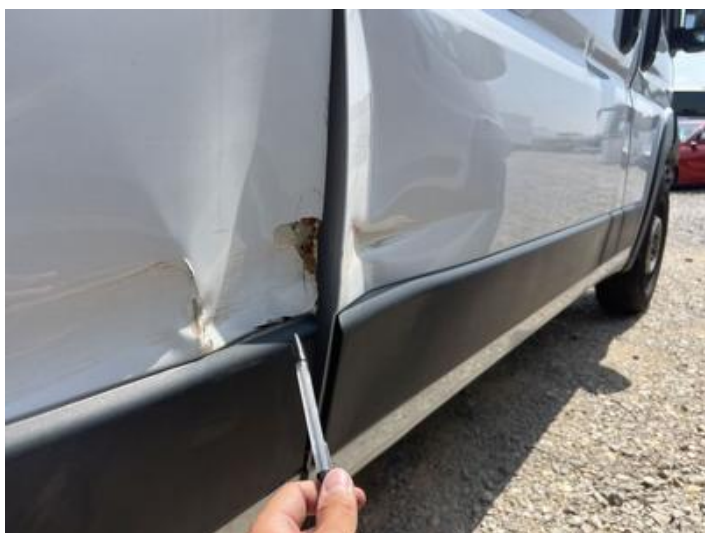
Fot. nr 21



Fot. nr 22



Fot. nr 23



Fot. nr 24



Fot. nr 25



Fot. nr 26



Fot. nr 27



Fot. nr 28



Fot. nr 29



Fot. nr 30



Fot. nr 31



Fot. nr 32



Fot. nr 33



Fot. nr 34



Fot. nr 35



Fot. nr 36



Fot. nr 37



Fot. nr 38



Fot. nr 39



Fot. nr 40



Fot. nr 41



Fot. nr 42



Fot. nr 43



Fot. nr 44

Dokument wystawiony elektronicznie, wa ny bez podpisu

Opinia numer: 11.07.2026 JK OPEL SK618WC Imp

z dnia: 07.07.2026

Klauzule i zastrzeżenia:

1. Nie weryfikowano odczytanego stanu drogomierza z zapisami w urzędzeniach elektronicznych pojazdu.
2. Niniejsza ekspertyza służy wyłącznie do oszacowania wartości rynkowej przedmiotu wyceny i nie może być wykorzystywana do żadnego innego celu, ni wymieniony powyżej. W szczególności wycena nie może stanowić podstawy do oceny cech i stanu wycenianego obiektu przy jego zakupie.
3. Niniejsza wycena nie jest ofertą handlową.
4. Rzeczoznawca nie bierze na siebie odpowiedzialności za wady ukryte (prawne i fizyczne) oraz ewentualne skutki wynikające z dalszego użytkowania przedmiotu wyceny, a także za skutki wykorzystania samej wyceny.
5. Niniejsze opracowanie nie może być wykorzystane do żadnego innego celu niż określony w treści opinii i nie może być publikowane w całości w jakimkolwiek dokumencie bez zgody wykonawcy i bez uzgodnienia z nim formy i treści takiej publikacji.
6. Bez zgody autora opinii zabrania się jej powielania.
7. Nie badano tytułu użytkownika ani tytułu własności badanego pojazdu lub elementów, w tym ewentualnego istnienia ograniczonych praw rzeczowych.
8. Powyższa wycena nie jest ekspertyzą stanu technicznego przedmiotu wyceny i za taką nie może być uznawana, w szczególności nie może być traktowana, jako gwarancja sprzedaży przedmiotu wyceny za oszacowaną wartość.
9. Wycenę przeprowadzono w oparciu o dostarczoną dokumentację oraz badanie organoleptyczne wycenianego obiektu. Nie prowadzono badań diagnostycznych oraz weryfikacji warsztatowej przedmiotu wyceny.
10. Niniejsza wycena została sporządzona na podstawie oględzin wycenianego przedmiotu w warunkach występujących w miejscu jego udostępnienia.