

Nr zlecenia: ZLECENIE ZGODNIE Z UMOW

z dnia: 02.07.2026

**Zleceniodawca:**

IMPULS-LEASING Polska Sp. z o.o.  
Al. Jerozolimskie 212A  
02-486 Warszawa

**Rzeczoznawca:**

J.Kiliszek nr upr. 751 RS1303, S.Kurmanowski



## OPINIA TECHNICZNA

Zadanie: Okre lenie warto ci rynkowej na potrzeby sprzeda y

### PODSTAWA OPINII

- Zlecenie wla ciciela zgodnie z obowi zuj ca umow .
- Ogl dziny pojazdu na parkingu w miejs. Słomczyn przy ulicy Metalowej 10 w dn.06.07.2026 r.
- Pozwolenie czasowe Seria-PC/AAL5666094
- Instrukcja Okre lania warto ci pojazdów nr 01/2024 z dnia 25.04.2024r.

### DANE IDENTYFIKACYJNE POJAZDU

Dane: [C] VII-2026

Rodzaj pojazdu:	<b>Ci gnik samochodowy</b>	VIN:	<b>Y S 2 R 4 X 2 0 0 2 1 5 9 6 1 8</b>
Marka:	<b>SCANIA</b>	Nr rejestracyjny:	<b>WZ623LU</b>
Model pojazdu:	<b>R 500 MR`17 E6 20.1t</b>	Nr Info-Ekspert:	<b>209-02967</b>
Wersja:	<b>R500 LA 4x2 NA Highline</b>	Rok produkcji:	<b>2019</b>

Wskazanie drogomierza	840925 km
Data pierwszej rejestracji	24.04.2019
Data wa no ci badania technicznego	28.08.2026
Rodzaj zabudowy	ci gnik siodłowy z kabin długi
Rodzaj kabiny / Oznaczenie kabiny	długa (odchylana) / CR19
Dop. masa całkow.	18000 kg*

Liczba osi / Rodzaj napędu / Skrzynia biegów	2 / 4x2 / automatyczna
Zawieszenie osi przedniej / tylnej / Rozstaw osi	resory / poduszki / 3700 mm
Jednostka napędowa	z zapłonem samoczynnym
Pojemność / Moc silnika	12740 ccm / 368kW (500KM)
Doładowanie	Turbosp. z chłodn. powietrza
Liczba cylindrów / Układ cylindrów	6 / rz. dowy
Norma spalin	E6
Kolor powłoki lakierowej kabiny	czarny 1-warstwowy typu uni

### WYPOSAŻENIE STANDARDOWE

L.p. Nazwa elementu wyposażenia	L.p. Nazwa elementu wyposażenia
1 Blokada mechanizmu różnicowego	17 Przygotowanie do montażu radia
2 Czujnik dymu	18 Przygotowanie do montażu telefonu samochodowego
3 Dach regulowany mechanicznie	19 Spoiler dachowy
4 ECAS - elektroniczne sterowanie zawieszeniem	20 Spoilery boczne kabiny
5 Fotel kierowcy zawieszony pneumatycznie	21 Sygnał ostrzegawczy cofania
6 Immobilizer	22 System kontroli trakcji TCS
7 Kabina zawieszona pneumatycznie	23 Szyba przednia przyciemniana
8 Klimatyzacja automatyczna	24 Szyby przednie regulowane elektrycznie
9 Kolumna kierownicy regulowana	25 Wiatła przednie
10 Komputer pokładowy	26 Tachograf
11 Lusterka zewnętrzne podgrzewane elektrycznie	27 Tapicerka z weluru
12 Lusterka zewnętrzne regulowane elektrycznie	28 Tempomat
13 Ogranicznik prędkości	29 Wskaźnik obciążenia osi tylnej
14 Ogrzewanie dodatkowe	30 Wspomaganie układu kierowniczego
15 Oświetlenie stopni	31 Zamek centralny
16 Przygotowanie do montażu CB	32 Zastłonki w kabinie

### L.p. Nazwa pakietu / elementu pakietu wyposażenia standardowego

- 1 ABS + EBD - system dystrybucji siły hamowania  
ABS - system zapobiegający blokowaniu kół  
System dystrybucji siły hamowania elektroniczny EBD
- 2 Lejki 2 szt.  
Lejka górna  
Lejka dolna

### WYPOSAŻENIE DODATKOWE

#### L.p. Nazwa elementu wyposażenia

- 1 +Drugi zbiornik paliwa
- 2 +Lodówka
- 3 +Osłona przeciwsłoneczna szyby czołowej
- 4 +Radio CB
- 5 +Reflektory LED
- 6 +Retarder/Intarder
- 7 +Scania infotainment premium z systemem nawigacji
- 8 +Sygnały dzwonek dachu
- 9 +System hydrauliki do wywrotu

### OPIS ZAMONTOWANEGO W POJEŻDŻENIU OGUMIENIA

Koło	Marka, typ	Bieżnik [mm]	Zużycie [%]
Przednie lewe:	*UNIROYAL 385/65 R22.5 160K FH 40 TL	6,5	69
Przednie prawe:	*UNIROYAL 385/65 R22.5 160K FH 40 TL	6,5	69
Tylne LZ:	*SAILUN 315/70 R22.5 154/150L SDL1 LONGHAUL TL	9,5	51
Tylne LW:	*SAILUN 315/70 R22.5 154/150L SDL1 LONGHAUL TL	9,0	54
Tylne PZ:	*SAILUN 315/70 R22.5 154/150L SDL1 LONGHAUL TL	7,5	63
Tylne PW:	*SAILUN 315/70 R22.5 154/150L SDL1 LONGHAUL TL	4,5	82

## KOREKTY WARTO CI POJAZDU

### KOREKTA ZA PIERWSZ REJESTRACJ

(-)

Korekta uwzgl dnia wpływ daty pierwszej rejestracji pojazdu (pierwszego dopuszczenia do ruchu po zakupieniu pojazdu nowego) na jego wartość. Przyjmuje się, że pojazd bazowy został zarejestrowany po raz pierwszy 15.05.2019. Pojazd wyceniany został zarejestrowany 1 miesiąc wcześniej, zatem jego okres eksploatacji jest dłuższy od okresu eksploatacji pojazdu bazowego i stąd wynika ujemna korekta wartości.

### KOREKTA ZA WYPOSA ENIE

( + )

Wyposażenie pojazdu powoduje powiększenie wartości pojazdu, gdy jest wyposażeniem ponadstandardowym oraz jest sprawne, czyli zdolne do spełnienia swojej funkcji. Wielkość korekty wartości bazowej, związanej z wyposażeniem dodatkowym pojazdu została określona na podstawie udziału tego wyposażenia w wartości standardowo wyposażonego nowego pojazdu z uwzględnieniem amortyzacji pojazdu i związanej amortyzacji jego wyposażenia.

### KOREKTA ZA PRZEBIEG

( + )

Korekta uwzgl dnia wpływ przebiegu pojazdu na jego wartość. Wartość bazowa (skorygowana o wpływ pierwszej rejestracji) została określona dla przebiegu normatywnego 868 000 km. Zweryfikowany przebieg wycenianego pojazdu jest mniejszy od normatywnego o 27 075 km. Powoduje to zastosowanie korekty wartości w wysokości 1,90%.

### KOREKTY RÓŻNE:

Stan utrzymania i dbałość o pojazd

(-)

Stan utrzymania i dbałość o pojazd mogą mieć wpływ na wartość rynkową pojazdu w przypadku, gdy stan wycenianego pojazdu istotnie odbiega od dobrego, odpowiedniego dla danego okresu eksploatacji i przebiegu. Stwierdzony ponadprzeciętnie dobry stan wiadczący o wyjątkowej dbałości o pojazd może stanowić podstawą korekty dodatniej wartości, stan gorszy od typowego dobrego - podstawą do korekty ujemnej.

W raporcie stwierdzono: zabrudzenie tapicerki siedzenia kabiny, zniszczenie tapicerki siedzenia kabiny poprzez przepalenie tkanin.

stwierdzone braki i uszkodzenia

(-)

### KOREKTY RÓŻNE RAZEM

(-)

### KOREKTA ZA OGUMIENIE

(-)

Korekta uwzgl dnia wpływ stanu ogumienia na wartość pojazdu. Zużycie poszczególnych opon zostało określone z uwzględnieniem zmierzonej wysokości ich bieżnika. Punktem odniesienia jest ogumienie o zużyciu 50%.

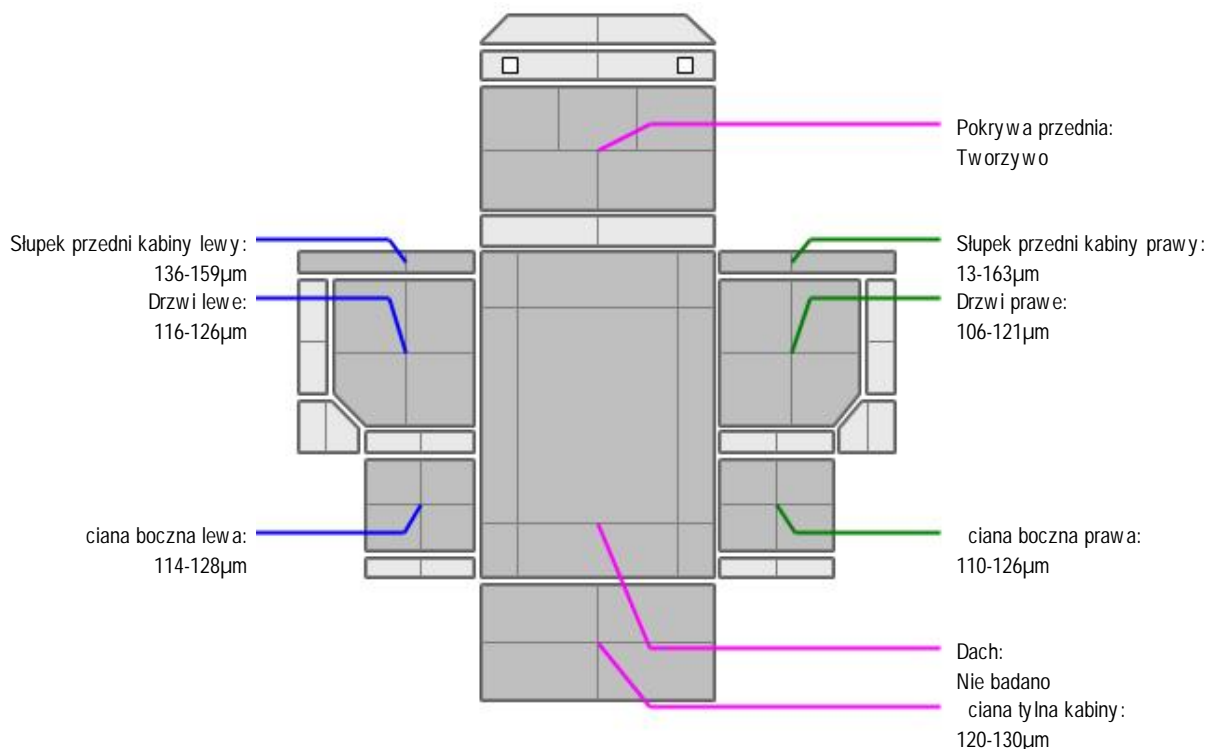
## OPIS STANU TECHNICZNEGO ZESPOŁÓW POJAZDU



### KABINA KIEROWCY - Szkielet i poszycia zewnętrzne

L.p.	Nazwa elementu	L / P	Rodzaj uszkodzenia	Opis	Fot. nr
1	Pokrywa przednia		Odpryski powłoki lakierowej		
2	Drzwi boczne	L	Wgniecionie z zarysowaniami powłoki lakierowej		
3	Narożnik przedni kabiny	L	Wgniecenia		
4	Narożnik przedni kabiny	P	Odpryski powłoki lakierowej		
5	ściana boczna tylna	P	Zarysowania powłoki lakierowej, wgniecenie punktowe.		
6	Pokrywa schowka bocznego	L	Ogniska korozji		

Oklejenia reklamowe - do usunięcia


**KABINA KIEROWCY – Opis powłoki lakierowej**


L.p.	Nazwa elementu	L / P	Grubość powłoki [µm]	Opis
1	Pokrywa przednia		Tworzywo	
2	Dach		Nie badano	
3	Słupek przedni kabiny	L	136-159µm	
4	Drzwi	L	116-126µm	
5	ciana boczna	L	114-128µm	
6	Słupek przedni kabiny	P	13-163µm	
7	Drzwi	P	106-121µm	
8	ciana boczna	P	110-126µm	
9	ciana tylna kabiny		120-130µm	


**WYPOSAŻENIE ZEWNĘTRZNE**

L.p.	Nazwa elementu	L / P	Rodzaj uszkodzenia	Opis	Fot. nr
1	Zderzak przedni		Odpryski powłoki lakierowej		
2	Obudowa lusterka bocznego	P	Pęknięcie zwierciadła		
3	Szyba przednia		Pęknięcie		
4	Stopnie boczny	L	Brak za lepki		
5	Owiewka boczna	L	Porysowana		
6	Nadkole koła przedniego	L	Pęknięcie mocowanie		
7	Nadkole koła przedniego	P	Przytarte		
8	Za lepka halogenu	L	Brak		

9	Nadkole koła tylnego czere rodkowa	P	Brak		
10	Nadkole koła tylnego czere przednia	P	Odkształcone		
11	Nadkole koła tylnego czere tylna	P	P kniete		
12	Nadkole koła tylnego czere tylna	L	P kniete		
13	Nadkole koła tylnego czere rodkowa	L	Brak		
14	Nadkole koła tylnego czere przednia	L	Odkształcone		



### KABINA KIEROWCY – Wyposa enie wewn trzne

L.p.	Nazwa elementu	L / P	Rodzaj uszkodzenia	Opis	Fot. nr
1	Fotel przedni	L	Przepalone miejscowo poszycie		
2	Le anka dolna		Poplamiona, zabrudzona.		
3	Uchwyt pokrywy lodówki		Urwany		

-Lodówka - przegródki wymagaj uzupełnienia.



### SILNIK z osprz tem, układem paliwowym i wydechowym

L.p.	Nazwa elementu	Rodzaj uszkodzenia	Opis	Fot. nr
1	Zbiornik paliwa prawy	Wgnieciony		
2	Zbiornik paliwa lewy	Wgnieciony		



### ZAWIESZENIE I KOŁA

L.p.	Nazwa elementu	L / P	Rodzaj uszkodzenia	Opis	Fot. nr
1	Tarcza koła przedniego	L	Ogniska korozji		
2	Tarcza koła przedniego	P	Ogniska korozji		
3	Tarcza koła tylnego	L	Ogniska korozji		
4	Tarcza koła tylnego	P	Ogniska korozji		

## JAZDA KONTROLNA

Pojazd uruchomiony z zewn trznego ródła pr du z uwagi na nisk moc rozruchow akumulatorów- do weryfikacji w warunkach warsztatowych.

Wykonano jazd próbna w ograniczonych warunkach parkingowych (podł e wir) przy pr dko ci do 20 km/h pozwalaj ca na zgrubne okre lenie stanu technicznego:

1. Silnik –pracuje poprawnie w sprawdzonym przedziale pr dko ci obrotowych.
2. Skrzynia biegów –pracuje poprawnie w sprawdzonym przedziale przeło e .
3. Układ hamulcowy wykazuje poprawn skuteczno pracy.
4. Układ kierowniczy –pracuje poprawnie .

Aktywna kontrolka diagnostyki silnika oraz komunikaty informuj ce o konieczno ci wykonania przegl du filtra cz stek stałych, układu kontroli emisji i usterce silnika. Dokładna weryfikacja stanu technicznego podzespołów mo liwa wył cznie w warunkach warsztatowych po podł czeniu urz dze diagnostycznych.

## DOKUMENTY I KOMPLETACJA POJAZDU

1	Certyfikat normy Euro 6	Nie okazano
2	Ksi ka serwisowa	NIE
3	Kluczyki (ilo sztuk)	Dwa kluczyki
4	Dowód rejestracyjny	NIE Okazano skan pozwolenia czasowego

5	Zestaw narz dzi fabrycznych	NIE	Okazano tylko klucz do kół
6	Podno nik samochodowy	TAK	
7	Instrukcja obsługi	NIE	
8	Ga nica	NIE	
9	Trójk t ostrzegawczy	TAK	
10	Apteczka	NIE	

Pojazd z rynku wtórnego windykcacji.

## POZOSTAŁE INFORMACJE

### 1 Pochodzenie pojazdu

Pojazd z rynku krajowego

### 2 Badanie poprawno ci numerów identyfikacyjnych

Numer identyfikacyjny pojazdu odczytano z natury i potwierdzono jego zgodno z zapisem w dowodzie rejestracyjnym.

### 3 Weryfikacja prawdziwo ci danych obiektu

Legalizacj tachografu zgodnie z wklejk przeprowadzono 10.02.2026r

Dane dotycz ce pojazdu zostały przyj te w oparciu o przedstawione dokumenty i zgodnie z zakresem zlecenia nie były weryfikowane, nie badano tak e zgodno ci wskazania drogomierza z faktycznym całkowitym przebiegiem pojazdu ani poprawno ci naniesienia numerów identyfikacyjnych .Fabryka Wycen nie bierze odpowiedzialno ci za wykorzystanie niniejszej oceny technicznej jako ródła informacji o poje dzie przy jego zakupie. Ustalenie wszystkich uszkodze , wad i braków w ukończeniu pojazdu nie jest mo liwe w warunkach parkingowych, konieczna weryfikacja w warunkach warsztatowych.

*Dokument wystawiony elektronicznie, wa ny bez podpisu*

## DOKUMENTACJA FOTOGRAFICZNA



Fot. nr 1



Fot. nr 2



Fot. nr 3



Fot. nr 4



Fot. nr 5



Fot. nr 6



Fot. nr 7



Fot. nr 8



Fot. nr 9



Fot. nr 10



Fot. nr 11



Fot. nr 12



Fot. nr 13



Fot. nr 14



Fot. nr 15



Fot. nr 16



Fot. nr 17



Fot. nr 18



Fot. nr 19



Fot. nr 20



Fot. nr 21



Fot. nr 22



Fot. nr 23



Fot. nr 24



Fot. nr 25



Fot. nr 26



Fot. nr 27



Fot. nr 28



Fot. nr 29



Fot. nr 30



Fot. nr 31



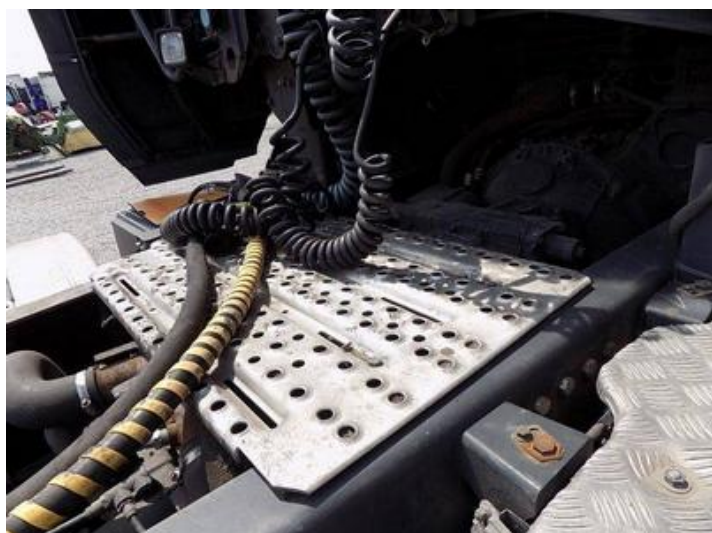
Fot. nr 32



Fot. nr 33



Fot. nr 34



Fot. nr 35



Fot. nr 36



Fot. nr 37



Fot. nr 38



Fot. nr 39



Fot. nr 40



Fot. nr 41



Fot. nr 42



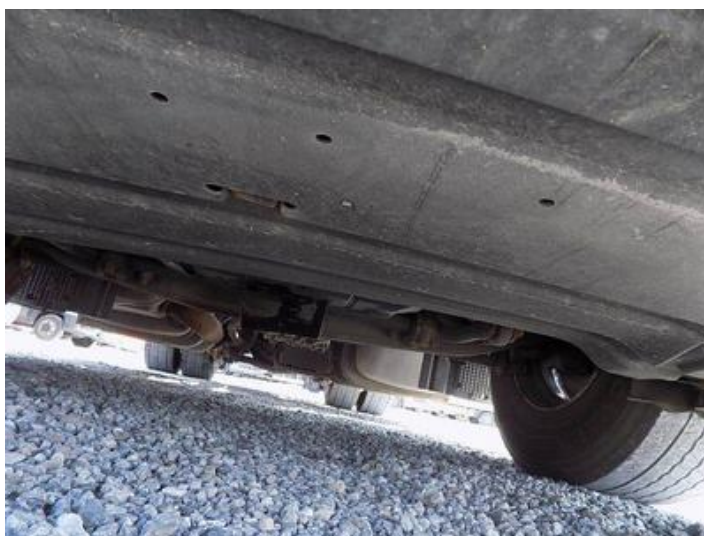
Fot. nr 43



Fot. nr 44



Fot. nr 45



Fot. nr 46

*Dokument wystawiony elektronicznie, wa ny bez podpisu*

**Opinia numer: 08.07.2026 JK Scania WZ623LU Imp**

z dnia: 07.07.2026

Klauzule i zastrzeżenia:

1. Nie weryfikowano odczytanego stanu drogomierza z zapisami w urzędzeniach elektronicznych pojazdu.
2. Niniejsza ekspertyza służy wyłącznie do oszacowania wartości rynkowej przedmiotu wyceny i nie może być wykorzystywana do żadnego innego celu, ni wymieniony powyżej. W szczególności wycena nie może stanowić podstawy do oceny cech i stanu wycenianego obiektu przy jego zakupie.
3. Niniejsza wycena nie jest ofertą handlową.
4. Rzeczoznawca nie bierze na siebie odpowiedzialności za wady ukryte (prawne i fizyczne) oraz ewentualne skutki wynikające z dalszego użytkowania przedmiotu wyceny, a także za skutki wykorzystania samej wyceny.
5. Niniejsze opracowanie nie może być wykorzystane do żadnego innego celu niż określony w treści opinii i nie może być publikowane w całości w jakimkolwiek dokumencie bez zgody wykonawcy i bez uzgodnienia z nim formy i treści takiej publikacji.
6. Bez zgody autora opinii zabrania się jej powielania.
7. Nie badano tytułu użytkowania ani tytułu własności badanego pojazd lub elementów, w tym ewentualnego istnienia ograniczonych praw rzeczowych.
8. Powyższa wycena nie jest ekspertyzą stanu technicznego przedmiotu wyceny i za taką nie może być uznawana, w szczególności nie może być traktowana, jako gwarancja sprzedaży przedmiotu wyceny za oszacowaną wartość.
9. Wycenę przeprowadzono w oparciu o dostarczoną dokumentację oraz badanie organoleptyczne wycenianego obiektu. Nie prowadzono badań diagnostycznych oraz weryfikacji warsztatowej przedmiotu wyceny.
10. Niniejsza wycena została sporządzona na podstawie oględzin wycenianego przedmiotu w warunkach występujących w miejscu jego udostępnienia.