



## EKSPERTYZA POJAZDU

STRONA TYTUŁOWA

WERSJA 3.01

### DANE ZLECENIODAWCY

Firma VEHIS FINANSE SP. Z O.O.  
AL. MURCKOWSKA 14C  
40-265 KATOWICE

### DANE WYKONAWCY

Firma PARTNER CRLS SP. Z O.O.  
Rzeczoznawca MATEUSZ KELER  
Nr zlecenia VHS00484/26  
Data zlecenia 3 czerwiec 2026

### IDENTYFIKACJA SKRÓCONA POJAZDU

Marka BMW  
Model 320D XDRIVE  
Numer rejestracyjny SK2A047  
Rok produkcji 2018  
Numer VIN WBA8T51000B346167

### LISTA DOKUMENTÓW POJAZDU I AKCESORIÓW

Do oględzin pojazdu przedstawiono:

Dowód rejestracyjny	ORYG.	Tablice rejestracyjne	TAK
Klucz główny	TAK	Apteczka	TAK
Klucz zapasowy	NIE	Gaśnica	TAK
Instrukcja obsługi	TAK	Trójkąt ostrzegawczy	----
Książka serwisowa	TAK		

### OPIS OGÓLNY POJAZDU\* - UWAGA

\* Opis ogólny sporządzono w oparciu o cechy widoczne. Partner CRLS nie bierze odpowiedzialności za wady ukryte, nie dające się ustalić bez badania specjalistycznego.

### ELEMENTY SKŁADOWE EKSPERTYZY

Poniższe elementy stanowią integralną część Ekspertyzy

Ekspertyza - Raport z systemu eksperckiego	TAK	Ekspertyza - Stan techniczny	TAK
Ekspertyza - Lakier/Ogumienie	TAK	Ekspertyza - Dokumentacja zdjęciowa	TAK



**PARTNER**  
CRLS

## **EKSPERTYZA POJAZDU**

RAPORT (SYSTEM EKSPERCKI)

Nr zlecenia

VHS00484/26

Nr rejestracyjny

SK2A047

Raport wykonano w systemie eksperckim:

EUROTAX (AUTOVISTA)

Raport z systemu eksperckiego stanowi integralną część niniejszej Ekspertyzy i nie może być prezentowany samodzielnie.



## OCENA STANU POJAZDU

### DANE ZLECENIA

Numer wyceny	20976
Numer sprawy	VHS00484/26
Zleceniodawca	
Data i miejsce oględzin	
Data wyceny	11.06.2026
Wycena na dzień	11.06.2026
Numer licencji / użytkownik	38107 / Partner CRLS

### DANE POJAZDU

Numer rejestracyjny / numer VIN	SK2A047 / WBA8T51000B346167
Data pierwszej rejestracji / wiek w miesiącach	24.06.2019 / 84
Rok produkcji	2018
Przebieg rzeczywisty (km) / sposób ustalenia	210 235 / Odczytany
Data następnego badania technicznego	06.09.2026
Lakier	----

Marka	BMW
Model	Seria 3 Gran Turismo [F34] 16-20
Typ	320d xDrive Advantage aut
Rodzaj nadwozia / liczba drzwi / liczba miejsc	Hatchback / 5 / 5
Pojemność silnika (ccm)	1995
Moc kW / KM	140 / 190
Paliwo / katalizator	Diesel / Katalizator (Oxy)+DPF
Układ / liczba cylindrów	R / 4
Skrzynia / liczba biegów	A / 8

### WYPOSAŻENIE STANDARDOWE POJAZDU

- ABS
- Aktywny tylny spoiler
- Czujnik deszczu
- Dywaniki welurowe
- Elektryczne podnoszenie szyb przednich i tylnych
- Funkcja Follow-Me-Home
- Kierownica skórzana
- Klimatyzacja automatyczna
- Lakier uni
- Listwy ozdobne satynowo srebrne - mat
- Obramowania szyb - czarne
- Podłokietnik przedni, przesuwany
- Polska instrukcja obsługi i książka serwisowa
- Przełącznik właściwości jezdnych z trybem ECO PRO
- Servotronic
- System Auto Start Stop
- Śruby do kół zabezpieczające przed kradzieżą
- Tapicerka tkaninowa Move
- Airbag 6 sztuk: poduszki powietrzne czołowe i boczne dla kierowcy i pasażera, kurtyny powietrzne
- Automatyczne otwieranie-zamykanie bagażnika
- Dynamiczne światła stop
- Elektroniczna blokada dyferencjału
- Felgi aluminiowe 17 Star Spoke 394 z ogumieniem
- Intelligent Emergency Call (Inteligentne Połączenie Alarmowe)
- Kierownica wielofunkcyjna
- Kolumna kierownicy regulowana mechanicznie w pionie i poziomie
- Lampy tylne w technologii diodowej LED
- Mocowania do fotelika dziecięcego ISOFIX na tylnych siedzeniach
- Oświetlenie bagażnika
- Podłokietnik tylny
- Polska wersja językowa
- Radio BMW Professional
- System alarmowy sterowany pilotem
- Szyby atermiczne
- Światła przeciwmgielne
- TeleServices

- Tempomat z funkcją hamowania
- Układ dynamicznej kontroli stabilności DSC z trybem kontroli trakcji DTC
- Usługi ConnectedDrive
- Wejście AUX-IN
- Wyłącznik poduszki powietrznej pasażera
- Zestaw Bluetooth z interfejsem USB
- Tylne oparcie dzielone i składane asymetrycznie
- Uruchamianie silnika bez użycia kluczyka (przycisk Start-Stop)
- Usługi zdalne (Remote Services)
- Wspomaganie układu kierowniczego - elektryczne
- Zamek centralny z pilotem
- Zestaw naprawczy do opon

## WYPOSAŻENIE DODATKOWE

- Czujniki odległości przy parkowaniu (PDC) - przód i tył (V)
- Dodatkowe schowki (V)
- Felgi aluminiowe 17 V Spoke 395 z ogumieniem (V)
- Kamera cofania (V)
- Kierownica sportowa, skórzana (V)
- Lusterko wsteczne przyciemniane automatycznie (V)
- Ogrzewanie przednich foteli (V)
- Pakiet serwisowy BMW Service Inclusive 5 lat / 100.000 km (V)
- System nawigacji satelitarnej Business (V)
- Tablica rozdzielcza o rozszerzonym zakresie funkcji (V)



## EKSPERTYZA POJAZDU

POMIAR GRUBOŚCI LAKIERU I OGUMIENIA

### LAKIER



rysunek pojazdu poglądowy

Wykonano pomiar ręczny grubości powłoki lakierowej [ $\mu\text{m}$ ]

NUMER I NAZWA ELEMENTU	PRZEDZIAŁ GRUBOŚCI POWŁOKI
1. POKRYWA PRZEDNIA	do 150
2. BŁOTNIK PRZEDNI LEWY	do 150
3. SŁUPEK PRZEDNI LEWY	do 150
4. DRZWI PRZEDNIE LEWE	150 - 200
5. DACH	do 150
6. SŁUPEK ŚRODKOWY LEWY	do 150
7. PRÓG LEWY	do 150
8. DRZWI TYLNE LEWE	do 150
9. BŁOTNIK TYLNY LEWY	do 150
10. POKRYWA TYLNA	do 150
11. BŁOTNIK TYLNY PRAWY	200 - 300
12. DRZWI TYLNE PRAWY	200 - 300
13. SŁUPEK ŚRODKOWY PRAWY	do 150
14. PRÓG PRAWY	do 150
15. DRZWI PRZEDNIE PRAWY	do 150
16. SŁUPEK PRZEDNI PRAWY	200 - 300
17. BŁOTNIK PRZEDNI PRAWY	do 150

### OGUMIENIE

Wykonano pomiar ręczny grubości bieżnika [mm]

PRODUCENT TYP		ROZMIAR	BIEŻNIK
Goodyear UltraGrip Performance	PP	225/55 R17	5,7
Goodyear UltraGrip Performance	PL	225/55 R17	5,8
Goodyear UltraGrip Performance	TP	225/55 R17	6,8
Goodyear UltraGrip Performance	TL	225/55 R17	6,7
ZESTAW NAPRAWCZY	KOŁO ZAPASOWE		
-	-	-	-



## EKSPERTYZA POJAZDU

### OPIS STANU TECHNICZNEGO

#### NADWOZIE

NAZWA ELEMENTU	RODZAJ USZKODZENIA
POKRYWA PRZEDNIA	ODPRYSKI LAKIERU
DACH STAŁY	ODPRYSKI LAKIERU
ZDERZAK PRZEDNI	ZARYSOWANIE
FELGA PRZEDNIA LEWA	ZARYSOWANIE
FELGA TYLNA LEWA	ZARYSOWANIE
POKRYWA TYLNA	WGNIECENIE
ZDERZAK TYLNY	ZARYSOWANIE
FELGA TYLNA PRAWA	RDZA/KOROZJA
PRÓG PRAWY	ZARYSOWANIE
DRZWI TYLNE PRAWO	ODPRYSKI LAKIERU
DRZWI PRZEDNIE PRAWO	ZARYSOWANIE
FELGA PRZEDNIA PRAWA	RDZA/KOROZJA
BŁOTNIK PRZEDNI PRAWY	ODPRYSKI LAKIERU
----	----
----	----
----	----
----	----
----	----
----	----
----	----
----	----

#### WNĘTRZE

NAZWA ELEMENTU	RODZAJ USZKODZENIA
TAPICERKA DRZWI PRZEDNICH LEWYCH	ZARYSOWANIE
TAPICERKA DRZWI PRZEDNICH LEWYCH	ZARYSOWANIE
TAPICERKA DRZWI TYLNYCH PRAWYCH	ZARYSOWANIE
----	----
----	----
----	----
----	----
----	----
----	----
----	----
----	----

#### UWAGI DODATKOWE DOTYCZĄCE STANU UTRZYMANIA POJAZDU

OGÓLNY STAN WIZUALNY NADWOZIA POJAZDU

STAN TYPOWY DLA WIEKU POJAZDU

OGÓLNY STAN WIZUALNY WNĘTRZA POJAZDU

STAN TYPOWY DLA WIEKU POJAZDU

Pozostałe uwagi do opisu nadwozia i wnętrza (nie ujęte powyżej)

Reflektor prawy - data produkcji 2023; Reflektor lewy data produkcji 2026; na prawy reflektorze zauważalne ślady lakieru koloru białego; SZYBA CZOŁOWA - zarysowanie; OSŁONA SILNIKA DOLNA - mokra (możliwe, że zanieczyszczona olejem)



**PARTNER**  
CRLS

## EKSPERTYZA POJAZDU

INFORMACJE DODATKOWE

### INFORMACJE DODATKOWE

#### ZGODNOŚĆ FORMALNA POJAZDU:

POCHODZENIE POJAZDU

BADANIE NUMERU VIN

BADANIE PRAWDZIWOŚCI DANYCH POJAZDU

STAN DROGOMIERZA

POCHODZENIE KRAJOWE INNE

BADANO - STWIERDZONO ZGODNOŚĆ Z DOKUMENTACJĄ

PRZYJĘTO WG OKAZANYCH DOKUMENTÓW/ŹRÓDEŁ.

WERYFIKOWANO

#### ZABEZPIECZENIE PRZECIWKRADZIEŻOWE:

IMMOBILISER

INNE

STWIERDZONO - DZIAŁA

NIE STWIERDZONO

#### JAZDA PRÓBNA

URUCHOMIENIE POJAZDU

PRÓBA RUCHOWA

PODJĘTO PRÓBĘ - URUCHOMIONO

PODJĘTO PRÓBĘ - BRAK UWAG - JAZDA TESTOWA (PARKING)

### KOMENTARZ DODATKOWY

PRACA PODZESPOŁÓW

BRAK UWAG

KOMUNIKATY I KONTROLKI

Napęd wkrótce sprawdzić. Olej silnikowy - minął termin przeglądu.

ZAPISY W REJESTRACH ZEWNĘTRZNYCH

BRAK UWAG

POZOSTAŁE

BRAK UWAG

### KLAUZULE

Opisany w Ekspertyzie stan pojazdu jest wiążący na dzień oględzin.

Rzeczoznawca dokonał odczytu numerów identyfikacyjnych pojazdu oraz wskazań stanu drogomierza bez badania ich poprawności oraz autentyczności.

Ekspertyzę sporządzono w oparciu o dostarczoną dokumentację, badanie organoleptyczne pojazdu w warunkach jego udostępnienia oraz przy wykorzystaniu systemów eksperckich.

Rzeczoznawca nie przeprowadził badań diagnostycznych. Nie ma też wpływu na matematyczne algorytmy, a także bazę wyposażenia standardowego, stosowane w systemach eksperckich.

Rzeczoznawca nie bierze na siebie odpowiedzialności za wady ukryte (prawne i fizyczne) oraz ewentualne skutki wynikające z dalszego użytkowania pojazdu.

Jeżeli do oględzin przedstawiono oryginał dowodu rejestracyjnego, zdjęcia przedstawiają stan faktyczny na dzień oględzin. W przeciwnym razie zdjęcia przedstawiają skan dowodu rejestracyjnego.

Ekspertyza służy wyłącznie do celu w niej wskazanego i nie może być wykorzystywana do żadnego innego celu.

Ekspertyza nie może być publikowana bez zgody Wykonawcy.



**PARTNER**  
CRLS

## EKSPERTYZA POJAZDU

DOKUMENTACJA ZDJĘCIOWA

### ZDJĘCIA

Ilość zdjęć (bez zdjęć dowodu rejestracyjnego)	144	_____
Zdjęcia poglądowe	TAK	_____
Zdjęcia uszkodzeń	TAK	_____
Zdjęcia dokumentów pojazdu	TAK	_____
Zdjęcia dowodu rejestracyjnego	TAK	_____

ZDJĘCIA POGLĄDOWE



















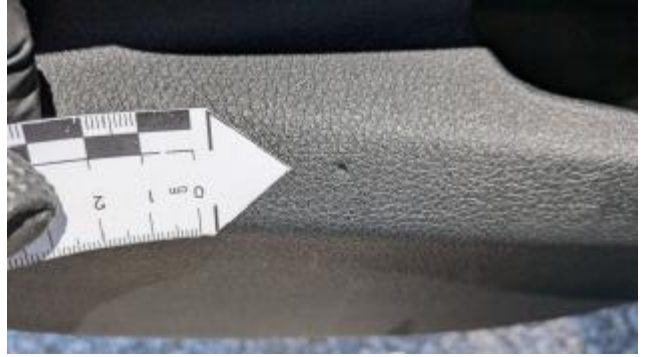
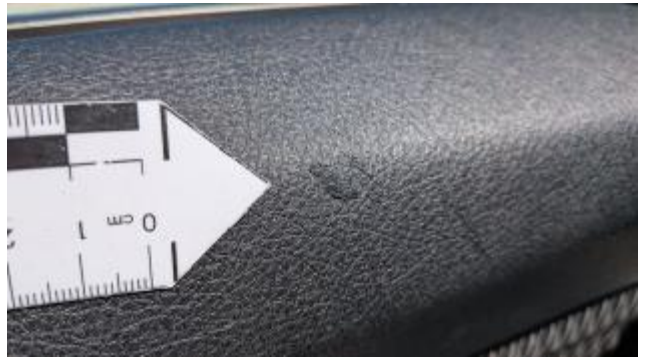


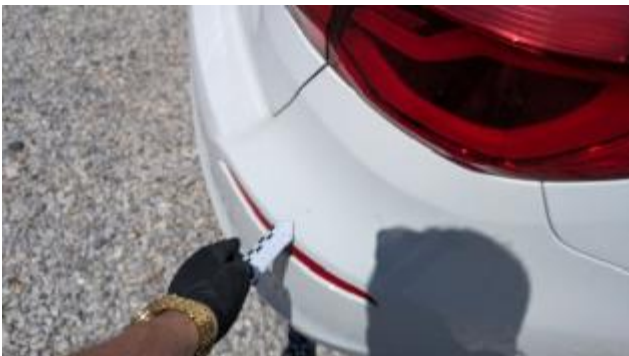
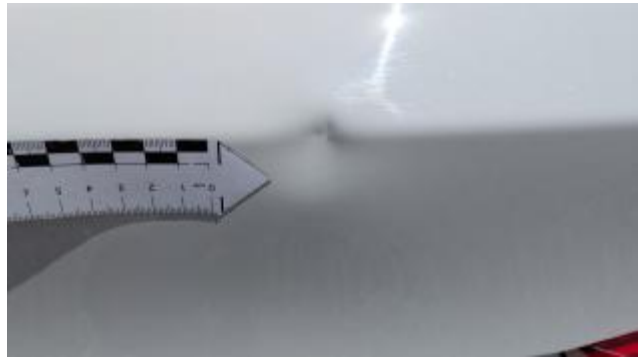


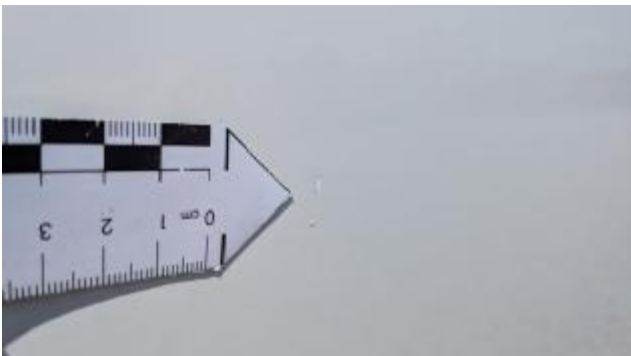
ZDJĘCIA USZKODZEŃ

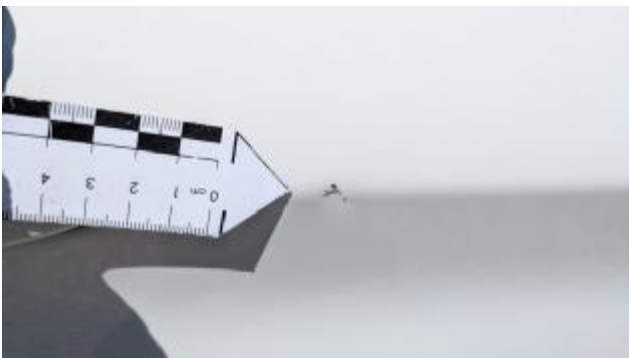














DOKUMENTY POJAZDU



