



PARTNER
CRLS

EKSPERTYZA POJAZDU

STRONA TYTUŁOWA

WERSJA 3.02

DANE ZLECENIODAWCY

Firma VEHIS FINANSE SP. Z O.O.
AL. MURCKOWSKA 14C
40-265 KATOWICE

DANE WYKONAWCY

Firma PARTNER CRLS SP. Z O.O.
Rzeczoznawca MATEUSZ KELER
Nr zlecenia VHS00425/26
Data zlecenia 8 maj 2026

IDENTYFIKACJA SKRÓCONA POJAZDU

Marka OPEL
Model COMBO LIFE
Numer rejestracyjny LU307TF
Rok produkcji 2019
Numer VIN W0VERHNP2LJ535208

LISTA DOKUMENTÓW POJAZDU I AKCESORIÓW

Do oględzin pojazdu przedstawiono:

Dowód rejestracyjny	ORYG.	Tablice rejestracyjne	TAK
Klucz główny	TAK	Apteczka	TAK
Klucz zapasowy	NIE	Gaśnica	NIE
Instrukcja obsługi	NIE	Trójkąt ostrzegawczy	TAK
Książka serwisowa	NIE		

OPIS OGÓLNY POJAZDU* - UWAGA

* Opis ogólny sporządzono w oparciu o cechy widoczne. Partner CRLS nie bierze odpowiedzialności za wady ukryte, nie dające się ustalić bez badania specjalistycznego.

ELEMENTY SKŁADOWE EKSPERTYZY

Poniższe elementy stanowią integralną część Ekspertyzy

Ekspertyza - Raport z systemu eksperckiego	TAK	Ekspertyza - Stan techniczny	TAK
Ekspertyza - Lakier/Ogumienie	TAK	Ekspertyza - Dokumentacja zdjęciowa	TAK



PARTNER
CRLS

EKSPERTYZA POJAZDU

RAPORT (SYSTEM EKSPERCKI)

Nr zlecenia

VHS00425/26

Nr rejestracyjny

LU307TF

Raport wykonano w systemie eksperckim:

EUROTAX (AUTOVISTA)

Raport z systemu eksperckiego stanowi integralną część niniejszej Ekspertyzy i nie może być prezentowany samodzielnie.



OCENA STANU POJAZDU

DANE ZLECENIA

Numer wyceny	20832
Numer sprawy	VHS00425/26
Zleceniodawca	
Data i miejsce oględzin	
Data wyceny	16.05.2026
Wycena na dzień	16.05.2026
Numer licencji / użytkownik	38107 / Partner CRLS

DANE POJAZDU

Numer rejestracyjny / numer VIN	LU307TF / W0VERHNP2LJ535208
Data pierwszej rejestracji / wiek w miesiącach	11.05.2020 / 72
Rok produkcji	2019
Przebieg rzeczywisty (km) / sposób ustalenia	96 312 / Odczytany
Data następnego badania technicznego	09.05.2026
Lakier	----

Marka	OPEL
Model	Combo Life 18-23
Typ	Combo Life 1.2 Turbo Enjoy S&S
Rodzaj nadwozia / liczba drzwi / liczba miejsc	Kombi / 5 / 5
Pojemność silnika (ccm)	1199
Moc kW / KM	81 / 110
Paliwo / katalizator	Benzyna / Katalizator (3drozny)+GPF
Układ / liczba cylindrów	R / 3
Skrzynia / liczba biegów	M / 6

WYPOSAŻENIE STANDARDOWE POJAZDU

- 6 głośników
- Asystent hamowania
- Drzwi lewe przesuwne z ręcznie otwieranym oknem
- Drzwi tylne pojedyncze, otwierane od góry, przeszklone
- Felgi stalowe 16, z ogumieniem 205/60 o niskim oporze toczenia
- Fotel kierowcy z regulacją odcinka lędźwiowego
- Kamera przednia Opel Eye rozpoznająca znaki ograniczenia prędkości
- Kierownica podgrzewana pokryta perforowaną skórą
- Klamki zewnętrzne w kolorze nadwozia
- Kluczyki dwa, w tym jeden składany
- Lusterka boczne regulowane elektrycznie i ogrzewane, w kolorze nadwozia
- Osłona przeciwsłoneczna z lusterkiem po stronie kierowcy
- Pasy bezpieczeństwa z napinaczami, przód i tył
- Radio R 4.0 (wyświetlacz monochromatyczny, Bluetooth, USB)
- Sterowanie radiem z kierownicy
- System przypomnienia o zapięciu pasów, przód i tył
- Tapicerka materiałowa Mistral Gray
- ABS z ESP oraz HSA
- Czujnik świateł
- Drzwi przesuwne prawe z otwieranym oknem
- Elektrycznie sterowane szyby przednie
- Fotel kierowcy regulowany w 6 kierunkach, z podłokietnikiem
- Fotel pasażera z regulacją wzdłużną, nachylenia
- Kanapa tylna dzielona w proporcji 60:40
- Klamki wewnętrzne w kolorze srebrnym
- Klimatyzacja sterowana manualnie
- Lakier uni
- Nawiewy powietrza dla pasażerów w drugim rzędzie
- Osłony szyn drzwi przesuwnych w kolorze nadwozia
- Półka w przestrzeni bagażowej, składana
- Schowek dolny przed pasażerem, zamykany
- System monitorowania ciśnienia w oponach
- System wykrywania zmęczenia kierowcy
- Tempomat

- Układ aktywnego utrzymania pasa ruchu
- Zamek centralny zdalnie sterowany
- Zestaw do naprawy przebitej opony
- Wyświetlacz graficzny 3.5" pomiędzy zegarami z komputerem pokładowym
- Zderzaki w kolorze nadwozia

WYPOSAŻENIE DODATKOWE

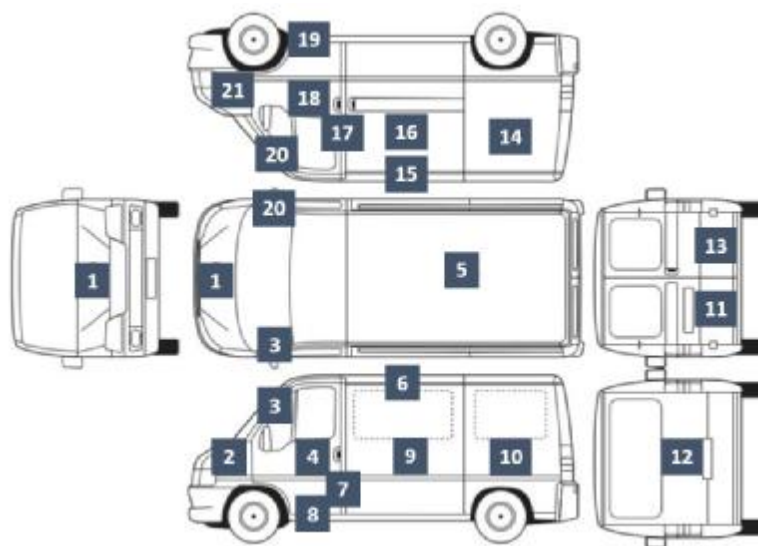
- Fotele indywidualne (3) w 2. rzędzie składane, z mocowaniem fotelików ISOFIX
- Hamulec postojowy sterowany elektrycznie
- Lakier metaliczny
- Listwy boczne w kolorze nadwozia
- Pakiet Cool&Sound 2
 - Automatyczny włącznik świateł drogowych
 - Czujnik deszczu sterujący wycieraczkami przednimi
 - Klimatyzacja sterowana elektronicznie, dwustrefowa
 - Lusterko wsteczne światłoczułe
 - Sys. Multimedia Navi Pro 3D, ekran dot. 8", 6
- Pakiet Parkingowy
 - Czujnik odległości przy parkowaniu - przód i tył
 - Elektryczne szyby, tył
 - Kamera cofania - panoramiczna 180 stopni
 - Lusterka boczne składane elektrycznie
 - Reflektory przeciwmgielne z funkcją doświetlania zakrętów
 - Szyby przednie elektryczne, sterowane jednoimpulsowo
 - Układ ostrzegający o pojazdach w martwym polu lusterek zewnętrznych
- Przyciemniana szyba z tyłu i tylne boczne
- Relingi dachowe



EKSPERTYZA POJAZDU

POMIAR GRUBOŚCI LAKIERU I OGUMIENIA

LAKIER



rysunek pojazdu poglądowy

Wykonano pomiar ręczny grubości powłoki lakierowej [µm]

NUMER I NAZWA ELEMENTU	PRZEDZIAŁ GRUBOŚCI POWŁOKI
1. POKRYWA PRZEDNIA	do 150
2. BŁOTNIK PRZEDNI LEWY	do 150
3. SŁUPEK PRZEDNI LEWY	150 - 200
4. DRZWI PRZEDNIE LEWE	150 - 200
5. DACH	do 150
6. RAMA DACHU LEWA	do 150
7. SŁUPEK ŚRODKOWY LEWY	150 - 200
8. PRÓG LEWY	200 - 300
9. POSZYCIE/DRZWI ŚRODKOWE LEWE	do 150
10. POSZYCIE/DRZWI TYLNE LEWE	pow. 500
11. DRZWI TYLNE LEWE	-----
12. POKRYWA TYLNA	do 150
13. DRZWI TYLNE PRAWO	-----
14. POSZYCIE/DRZWI TYLNE PRAWO	150 - 200
15. RAMA DACHU PRAWA	do 150
16. POKRYWA/DRZWI ŚRODKOWE PRAWO	do 150
17. SŁUPEK ŚRODKOWY PRAWY	do 150
18. DRZWI PRZEDNIE PRAWO	do 150
19. PRÓG PRAWY	do 150
20. SŁUPEK PRZEDNI PRAWY	do 150
21. BŁOTNIK PRZEDNI PRAWY	do 150

OGUMIENIE

Wykonano pomiar ręczny grubości bieżnika [mm]

PRODUCENT TYP		ROZMIAR	BIEŻNIK
MATADOR NORDICA	PP	205/60r16	6,0
MATADOR NORDICA	PL	205/60r16	6,0
MATADOR NORDICA	TP	205/60r16	6,0
MATADOR NORDICA	TL	205/60r16	6,0
ZESTAW NAPRAWCZY - BRAK	KOŁO ZAPASOWE		
0		0	0,0



EKSPERTYZA POJAZDU

OPIS STANU TECHNICZNEGO

NADWOZIE

NAZWA ELEMENTU	RODZAJ USZKODZENIA	
SŁUPEK PRZEDNI PRAWY	ZARYSOWANIE, WGNIECENIE	
ZDERZAK PRZEDNI	ZARYSOWANIE	
KRATA WLOTU POWIETRZA LEWA	ZARYSOWANIE	
LUSTERKO LEWE	ZARYSOWANIE	
DRZWI/POSZYCIE TYLNE LEWE	ZARYSOWANIE	
ZDERZAK TYLNY	ZARYSOWANIE	
DRZWI/POSZYCIE TYLNE PRAWY	ZARYSOWANIE	
DRZWI/POSZYCIE ŚRODKOWE PRAWY	ZARYSOWANIE	
DRZWI PRZEDNIE PRAWY	ZARYSOWANIE	
LUSTERKO PRAWY	ZARYSOWANIE	
----		0
----	----	
----	----	
----	----	
----	----	
----	----	
----	----	
----	----	
----	----	
----	----	
----	----	

WNĘTRZE

NAZWA ELEMENTU	RODZAJ USZKODZENIA
TAPICERKA DRZWI PRZEDNICH LEWYCH	ZABRUDZENIE
KIEROWNICA	ZARYSOWANIE
PODSUFITKA	ZABRUDZENIE
FOTEL PRZEDNI PRAWY	ZARYSOWANIE
----	----
----	----
----	----
----	----
----	----
----	----
----	----

UWAGI DODATKOWE DOTYCZĄCE STANU UTRZYMANIA POJAZDU

OGÓLNY STAN WIZUALNY NADWOZIA POJAZDU STAN TYPOWY DLA WIEKU POJAZDU

OGÓLNY STAN WIZUALNY WNĘTRZA POJAZDU STAN TYPOWY DLA WIEKU POJAZDU

Pozostałe uwagi do opisu nadwozia i wnętrza (nie ujęte powyżej)

SIŁOWNIKI POKRYWY T - nie działają; SZYBA CZOŁOWA - drobne odpryski; KLAMKA DRZWI TL - zarysowanie;
LISTWA BOCZNA DRZWI P - zarysowania; KONSOLA ŚRODKOWA - zarysowanie; LEWAREK BIEGÓW -
nadmierne zużycie;



EKSPERTYZA POJAZDU

INFORMACJE DODATKOWE

INFORMACJE DODATKOWE

ZGODNOŚĆ FORMALNA POJAZDU:

POCHODZENIE POJAZDU

BADANIE NUMERU VIN

BADANIE PRAWDZIWOŚCI DANYCH POJAZDU

STAN DROGOMIERZA

POCHODZENIE KRAJOWE INNE

BADANO - STWIERDZONO ZGODNOŚĆ Z DOKUMENTACJĄ

PRZYJĘTO WG OKAZANYCH DOKUMENTÓW/ŹRÓDEŁ.

WERYFIKOWANO

ZABEZPIECZENIE PRZECIWKRADZIEŻOWE:

IMMOBILISER

INNE

STWIERDZONO - DZIAŁA

NIE STWIERDZONO

JAZDA PRÓBNA

URUCHOMIENIE POJAZDU

PRÓBA RUCHOWA

PODJĘTO PRÓBĘ - URUCHOMIONO

PODJĘTO PRÓBĘ - BRAK UWAG - JAZDA TESTOWA (PARKING)

KOMENTARZ DODATKOWY

PRACA PODZESPOŁÓW

Praca sprzęgła – wyczuwalny zwiększony opór podczas operowania pedałem sprzęgła. Wymaga weryfikacji w warunkach warsztatowych.

KOMUNIKATY I KONTROLKI

Ikona klucza

ZAPISY W REJESTRACH ZEWNĘTRZNYCH

Badanie techniczne: brak informacji o ważnym badaniu technicznym. Powstanie szkody istotnej Nazwa ubezpieczyciela: PZU Kategorie: uszkodzenie elementów układu nośnego.

POZOSTAŁE

BRAK UWAG

KLAUZULE

Opisany w Ekspertyzie stan pojazdu jest wiążący na dzień oględzin.

Rzeczoznawca dokonał odczytu numerów identyfikacyjnych pojazdu oraz wskazań stanu drogomierza bez badania ich poprawności oraz autentyczności.

Ekspertyzę sporządzono w oparciu o dostarczoną dokumentację, badanie organoleptyczne pojazdu w warunkach jego udostępnienia oraz przy wykorzystaniu systemów eksperckich.

Rzeczoznawca nie przeprowadził badań diagnostycznych. Nie ma też wpływu na matematyczne algorytmy, a także bazę wyposażenia standardowego, stosowane w systemach eksperckich.

Rzeczoznawca nie bierze na siebie odpowiedzialności za wady ukryte (prawne i fizyczne) oraz ewentualne skutki wynikające z dalszego użytkowania pojazdu.

Jeżeli do oględzin przedstawiono oryginał dowodu rejestracyjnego, zdjęcia przedstawiają stan faktyczny na dzień oględzin. W przeciwnym razie zdjęcia przedstawiają skan dowodu rejestracyjnego.

Ekspertyza służy wyłącznie do celu w niej wskazanego i nie może być wykorzystywana do żadnego innego celu. Ekspertyza nie może być publikowana bez zgody Wykonawcy.



PARTNER
CRLS

EKSPERTYZA POJAZDU

DOKUMENTACJA ZDJĘCIOWA

ZDJĘCIA

Ilość zdjęć (bez zdjęć dowodu rejestracyjnego)	147	_____
Zdjęcia poglądowe	TAK	_____
Zdjęcia uszkodzeń	TAK	_____
Zdjęcia dokumentów pojazdu	TAK	_____
Zdjęcia dowodu rejestracyjnego	NIE	_____

ZDJĘCIA POGLĄDOWE



















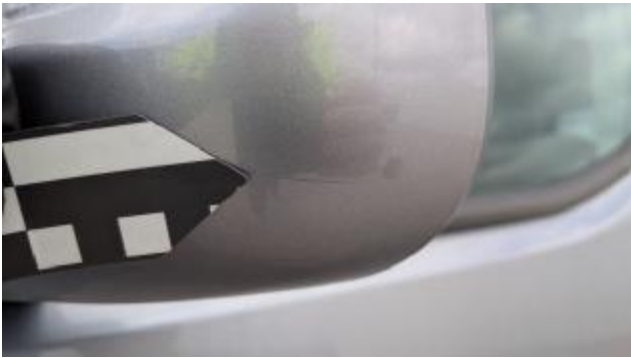
ZDJĘCIA USZKODZEŃ





















DOKUMENTY POJAZDU



