

Nr zlecenia: ZLECENIE ZGODNIE Z UMOW

z dnia: 09.04.2026

**Zleceniodawca:**

BO Leasing S.A.  
ul. elazna 32  
00-832 WARSZAWA

**Rzeczoznawca:**

Sebastian Kurmanowski upr.AutoCons.1234,RS01444.



## OPINIA TECHNICZNA

Zadanie: Okrelenie warto ci rynkowej pojazdu na potrzeby sprzedawcy.

### PODSTAWA OPINII

- Zlecenie wla ciciela zgodnie z obowiazujacymi umowami.
- Ogladanie pojazdu w dniu 13.04.2026r. na parkingu w miejscowosci Słomczyn, ul. Metalowa 10, 05-600 Grójec.
- Dokumentacja CEPIK
- Instrukcja okrelania warto ci pojazdów nr 01/2016 oraz 01/2024.

### DANE IDENTYFIKACYJNE POJAZDU

Dane: [C] IV-2026

Rodzaj pojazdu:	<b>Ci gnik samochodowy</b>	VIN:	<b>WMA13XZZ7KM817132</b>
Marka:	<b>MAN</b>	Nr rejestracyjny:	<b>WGM59098</b>
Model pojazdu:	<b>18.460 TGX E6 18.0t</b>	Nr Info-Ekspert:	<b>148-02204</b>
Wersja:	<b>LLS-U(XXL)</b>	Rok produkcji:	<b>2018</b>

Data pierwszej rejestracji	17.04.2019
Data wykonania badania technicznego	01.02.2026
Rodzaj zabudowy	ci gnik siodłowy z kabiną długą
Rodzaj kabiny / Oznaczenie kabiny	wielkopojemna (odchylana) / XXL
Dopuszczalna masa całkowita / Ładowność	18000 kg / 9946 kg

Liczba osi / Rodzaj napędu / Skrzynia biegów	2 / 4x2 / automatyczna
Zawieszenie osi przedniej / tylnej / Rozstaw osi	poduszki / poduszki / 3600 mm
Jednostka napędowa	z zapłonem samoczynnym
Pojemność / Moc silnika	12419 ccm / 338kW (460KM)
Doładowanie	Turbosp. z chłodn. powietrza
Liczba cylindrów / Układ cylindrów	6 / rz. dowy
Norma spalin	E6
Kolor powłoki lakierowej kabiny	BIAŁY 1-warstwowy typu uni

### WYPOSAŻENIE STANDARDOWE

L.p. Nazwa elementu wyposażenia	L.p. Nazwa elementu wyposażenia
1 Blokada mechanizmu różnicowego	15 System elektronicznej kontroli toru jazdy ESP
2 Dach regulowany elektrycznie	16 System hamulcowy elektroniczny EBS
3 ECAS - elektroniczne sterowanie zawieszeniem	17 System ostrzegający przed niezamierzonymi zmianami pasa ruchu
4 Fotel kierowcy zawieszony pneumatycznie	18 System p/porządkowy przy przyspieszaniu ASR
5 Hamulec silnikowy	19 System wspomagania nagłego hamowania EBA
6 Immobilizer	20 Szyby przyciemniane
7 Kierownica wielofunkcyjna	21 Szyby regulowane elektrycznie
8 Klimatyzacja automatyczna	22 Tachograf
9 Komputer pokładowy	23 Tempomat
10 Obrotomierz	24 Wspomaganie układu kierowniczego
11 Ogrzewanie postojowe	25 Zamek centralny zdalnie sterowany
12 Radioodtwarzacz	26 Zawieszenie osi tylnej pneumatyczne
13 Spoiler dachowy	27 Zawieszenie przednie pneumatyczne
14 Spoilery boczne kabiny	
<b>L.p. Nazwa pakietu / elementu pakietu wyposażenia standardowego</b>	
1 Lusterka zewnętrzne podgrzewane i regulowane elektrycznie	
Lusterka zewnętrzne regulowane elektrycznie	
Lusterka zewnętrzne podgrzewane elektrycznie	
2 Wiatła przednie z doświetlaniem zakrętów	
wiatła przednie	
System doświetlania zakrętów	

### WYPOSAŻENIE DODATKOWE

L.p. Nazwa elementu wyposażenia
1 +Drugi zbiornik paliwa
2 +Osłona przeciwsłoneczna szyby czołowej.
3 +Skrzynia biegów automatyczna

### BRAKI W WYPOSAŻENIU STANDARDOWYM POJAZDU

L.p. Nazwa elementu wyposażenia
1 +Lodówka

### OPIS ZAMONTOWANEGO W POJEŹDZIE OGUMIENIA

Koło	Marka, typ	Bieżnik [mm]
Przednie lewe:	*SUNFULL HF 660 315/70R22,5 154/150L	4,0
Przednie prawe:	*BRIDGESTONE 315/80 R22.5 156/150L R DRIVE 001 PLUS	6,0
Tylne LZ:	*BRIDGESTONE 295/60 R22.5 150/147L (NAP D)	10,0
Tylne LW:	*DUNLOP 295/60 R22.5 150/147L SP446	13,0
Tylne PZ:	*MICHELIN 295/60 R22.5 150/147K X LINE ENERGY D	10,0
Tylne PW:	*BRIDGESTONE 295/60 R22.5 150/147L (NAP D)	8,0

## KOREKTY WARTO CI POJAZDU

### KOREKTA ZA PIERWSZ REJESTRACJ

( + )

Korekta uwzgl dnia wpływ daty pierwszej rejestracji pojazdu (pierwszego dopuszczenia do ruchu po zakupieniu pojazdu nowego) na jego wartość. Przyjmuje się, że pojazd bazowy został zarejestrowany po raz pierwszy 15.05.2018. Pojazd wyceniany został zarejestrowany 11 miesięcy później, zatem jego okres eksploatacji jest krótszy od okresu eksploatacji pojazdu bazowego i stąd wynika dodatnia korekta wartości.

### KOREKTA ZA WYPOSA ENIE

( + )

Wyposażenie pojazdu powoduje powiększenie wartości pojazdu, gdy jest wyposażeniem ponadstandardowym oraz jest sprawne, czyli zdolne do spełnienia swojej funkcji. Wielkość korekty wartości bazowej, związanej z wyposażeniem dodatkowym pojazdu została określona na podstawie udziału tego wyposażenia w wartości standardowo wyposażonego nowego pojazdu z uwzględnieniem amortyzacji pojazdu i związanej amortyzacji jego wyposażenia.

### KOREKTY RÓŻNE:

Zadana szacunkowa korekta z tytułu wcześniejszych napraw

( - )

Naprawy powypadkowe samochodów szczególnie, w pierwszych latach eksploatacji mogą powodować obniżenie ich wartości w odniesieniu do pojazdów bezwypadkowych. Poziom utraty wartości może wzrastać w przypadku niskiej jakości naprawy i odpowiednio maleje w nowych pojazdach naprawianych z zachowaniem norm naprawczych producenta pojazdu. W pojazdach wieloletnich profesjonalnie wykonane naprawy powypadkowe mogą powodować usprawnienie pojazdu w stosunku do jego stanu technicznego jak przed szkodą (awarią) i skutkowałe wzrostem ich wartości.

Aktualno badania techniczne

( - )

Podstawą do zastosowania korekty jest wada prawna w postaci zakazu użytkowania pojazdu na dzień 19.04.2026, koszt wykonania wymaganego badania technicznego jak to, szczególnie w przypadku pojazdów wieloletnich i trwale wyłączonej z eksploatacji, ewentualna konieczność przeprowadzenia usprawniającej naprawy.

Stwierdzone braki i uszkodzenia

( - )

### KOREKTY RÓŻNE RAZEM

( - )

### KOREKTA ZA OGUMIENIE

( - )

Korekta uwzględnia wpływ stanu ogumienia na wartość pojazdu. Zużycie poszczególnych opon zostało określone z uwzględnieniem zmierzonej wysokości ich bieżnika. Punktem odniesienia jest ogumienie o zużyciu 50%.

## OPIS STANU TECHNICZNEGO ZESPOŁÓW POJAZDU

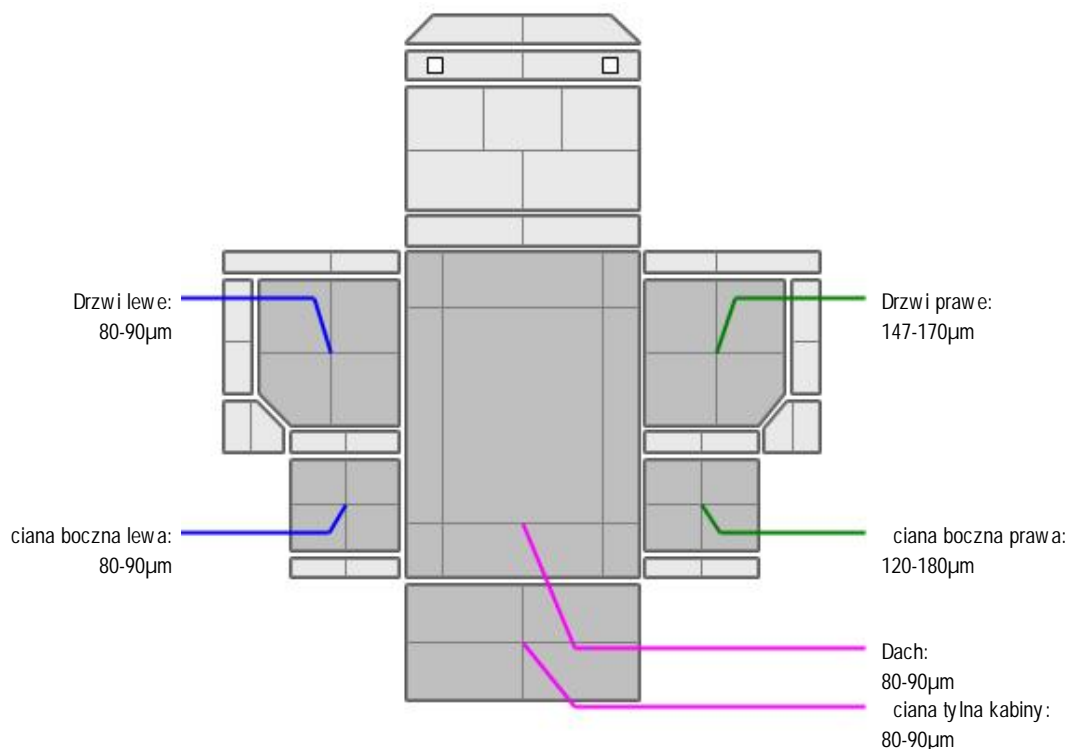


### KABINA KIEROWCY - Szkielet i poszycia zewnętrzne

L.p.	Nazwa elementu	L / P	Rodzaj uszkodzenia	Opis	Fot. nr
1	Pokrywa przednia		Odpryski powłoki lakierowej, zarysowania.		
2	Drzwi boczne	L	Wgniecionie z zarysowaniami powłoki lakierowej		
3	Drzwi boczne	P	Odpryski powłoki lakierowej		
4	ciana boczna tylna	L	Odpryski powłoki lakierowej	Odpryski powłoki lakierowej z miejscow korozji blachy pokrywy schowka.	
5	ciana boczna tylna	P	Odpryski powłoki lakierowej		



## KABINA KIEROWCY – Opis powłoki lakierowej



L.p.	Nazwa elementu	L / P	Grubość powłoki [µm]	Opis
1	Dach		80-90µm	
2	Drzwi	L	80-90µm	
3	ciana boczna	L	80-90µm	
4	Drzwi	P	147-170µm	
5	ciana boczna	P	120-180µm	
6	ciana tylna kabiny		80-90µm	



## WYPOSAŻENIE ZEWNĘTRZNE

L.p.	Nazwa elementu	L / P	Rodzaj uszkodzenia	Opis	Fot. nr
1	Zderzak przedni		Odpryski powłoki lakierowej, brak za lepki haka .		
2	Reflektor	P	Zmatowiała powierzchnia odblaskowa		
3	Obudowa lusterka bocznego	L	Rozerwana		
4	Obudowa lusterka bocznego	P	Zarysowania		
5	Lampa zespolona tylna	P	P kni ty klosz		
6	Szyba przednia		Odpryski warstwy zewn trznej, p kni cie punktowe.		
7	Stopnie boczny	L	Odpryski powłoki lakierowej		
8	Stopnie boczny	P	P kni ty, zarysowany, Brak za lepki mech. podnoszenia		

## kabiny.

- Osłona przeciwbłotna tp- p kni ta.
- Błotnik tl (cz. rodkowa)- brak.
- Błotnik tp (cz. rodkowa)- brak.
- Błotnik tp (cz. tylna)- głębokie zarysowania. Brak za lepki.
- Błotnik tp (cz. przednia)- p kni ta,
- Osłona górna tłumika- p kni ta, wgnieciona.
- Osłona pionowa tłumika- odkształcona, zarysowana.
- Przewody elektryczne naczepy - 1 szt brak , 1 szt złożona w schowku.
- Osłona lewa pokrywy przedniej z kratkami naw.- rozerwana.
- Osłona spoilera bocznego na połączeniu ze cian lew - p kni ta.
- Pokrywa akumulatorów- wgnieciona, zarysowana.
- Kierunkowskaz stopnia prawego - zawilgocony.
- Błotnik pl (cz. tylna)-pekni ty,zarysowany.

**KABINA KIEROWCY – Wyposażenie wewnętrzne**

L.p.	Nazwa elementu	L / P	Rodzaj uszkodzenia	Opis	Fot. nr
1	Fotel przedni	L	Przypalone miejscowo poszycie, zabrudzony.	Brak osłony zewn	
2	Fotel przedni	P	Zabrudzony		
3	Leanka dolna		Zabrudzenia		
4	Tachograf		Wymaga legalizacji.		
5	Pas bezpieczeństwa przedni	L	P kni ta obudowa zamka pasa.		
6	Kondensator klimatyzacji (skraplacz)		Brak czynnika.		
7	Zbiornik spryskiwacza szyb		Brak korka		
8	Akumulatory		Brak		

- Sterownik regulacji osi wewnętrznej- brak.
- Klosz lampy lewej o w schowków górnych nad szyb czołową - p kni ty.
- Wykładziny wnętrza - zabrudzenia.
- Przełącznik zmiany biegów- brak pokr tła.
- Kamera przednia- brak. Brak osłony.

**SILNIK z osprzętem, układem paliwowym i wydechowym**

L.p.	Nazwa elementu	Rodzaj uszkodzenia	Opis	Fot. nr
1	Zbiornik płynu chłodniczego	Brak korka		
2	Zbiornik paliwa lewy	P kni ta klamra opaski przedniej.		

Przewody pow. chłodnicy wysokiego ciśnienia - cz ciowo poluzowane. Konieczna weryfikacja warsztatowa.  
Silnik zaolejony- konieczna weryfikacja warsztatowa,

**UKŁAD NAPĘDOWY**

- Wał napędowy zdemontowany i złożony na ramie.
- Skrzynia biegów- brak retradera, prowizorycznie zamocowana przy pomocy paru rub. Cz ciowo zdekompletowana.

**RAMA**

L.p.	Nazwa elementu	L / P	Rodzaj uszkodzenia	Opis	Fot. nr
1	Podłownica ramy	L	Odpryski powłoki, ogniska korozji.		
2	Podłownica ramy	P	Odpryski powłoki, ogniska		

		korozji.	
3	Poprzeczka tylna		Odpryski powłoki, ogniska korozji.

Numer VIN na ramie - ogniska korozji.



### ZAWIESZENIE I KOŁA

L.p.	Nazwa elementu	L / P	Rodzaj uszkodzenia	Opis	Fot. nr
1	Opona koła przedniego	L	Zużyty bieżnik		
2	Opona koła przedniego	P	Zużyty bieżnik		
3	Opony kół tylnych	L	Zużyty bieżnik		
4	Opony kół tylnych	P	Zużyty bieżnik		
5	Tarcza koła przedniego	L	Zadrapania krawędzi bocznej, ogniska korozji		
6	Tarcza koła przedniego	P	Zadrapania krawędzi bocznej, ogniska korozji		
7	Tarcza koła tylnego	L	Odpryski powłoki. Zadrapania krawędzi bocznej, ogniska korozji		
8	Tarcza koła tylnego	P	Odpryski powłoki. Zadrapania krawędzi bocznej, ogniska korozji		

-Kołpak piasty koła pp- zarysowania, ogniska korozji.

-Kołpak piasty koła pl- zarysowania, ogniska korozji.

### JAZDA KONTROLNA

Nie wykonano jazdy próbnej. Pomimo podłączenia zewnętrznego źródła prądu brak reakcji na obciążenie. Wyświetlacz centralny niesprawny.

Brak możliwości wyświetlenia przebiegu. Pojazd odebrany z serwisu. Prawdopodobne dalsze uszkodzenia po weryfikacji warsztatowej.

Ostatni odnotowany przebieg pojazdu zgodnie z CEPIK w dn. 01.02.2026r -708406km.

W dniu. 21.05.2023 odnotowano powstanie szkody istotnej.

### DOKUMENTY I KOMPLETACJA POJAZDU

1	Książka serwisowa	NIE
2	Kluczyki (ilość sztuk)	Jeden kluczyk.
3	Dowód rejestracyjny	NIE
4	Zestaw narzędzi fabrycznych	NIE
5	Podnośnik samochodowy	NIE
6	Instrukcja obsługi	TAK
7	Gaśnica	NIE
8	Certyfikat normy EURO 6	Brak
9	Trójkąt ostrzegawczy	TAK
10	Apteczka	NIE

Pojazd z rynku wtórnego windykacji.

### POZOSTAŁE INFORMACJE

#### 1 Pochodzenie pojazdu

Pojazd z rynku krajowego

#### 2 Badanie poprawności numerów identyfikacyjnych

Numer identyfikacyjny pojazdu odczytano z natury i potwierdzono jego zgodność z zapisem w dowodzie rejestracyjnym.

### 3 Weryfikacja odczytanego stanu drogomierza

Zgodnie z tabliczką legalizacja tachografu została wykonana 18.04.2023r.

Dane dotyczące pojazdu zostały przyjęte w oparciu o przedstawione dokumenty i zgodnie z zakresem zlecenia nie były weryfikowane, nie badano także zgodnie z wskazaniami drogomierza z faktycznym całkowitym przebiegiem pojazdu ani poprawności naniesienia numerów identyfikacyjnych. Fabryka Wycen Sp. z o.o. nie bierze odpowiedzialności za wykorzystanie niniejszej oceny technicznej jako źródła informacji o pojeździe przy jego zakupie.

Ustalenie wszystkich uszkodzeń, wad i braków w kompletacji pojazdu nie jest możliwe w warunkach parkingowych, konieczna weryfikacja w warunkach warsztatowych.

*Dokument wystawiony elektronicznie, w pełni bez podpisu*

**DOKUMENTACJA FOTOGRAFICZNA**



Fot. nr 1



Fot. nr 2



Fot. nr 3



Fot. nr 4



Fot. nr 5



Fot. nr 6



Fot. nr 7



Fot. nr 8



Fot. nr 9



Fot. nr 10



Fot. nr 11



Fot. nr 12



Fot. nr 13



Fot. nr 14



Fot. nr 15



Fot. nr 16



Fot. nr 17



Fot. nr 18



Fot. nr 19



Fot. nr 20



Fot. nr 21



Fot. nr 22



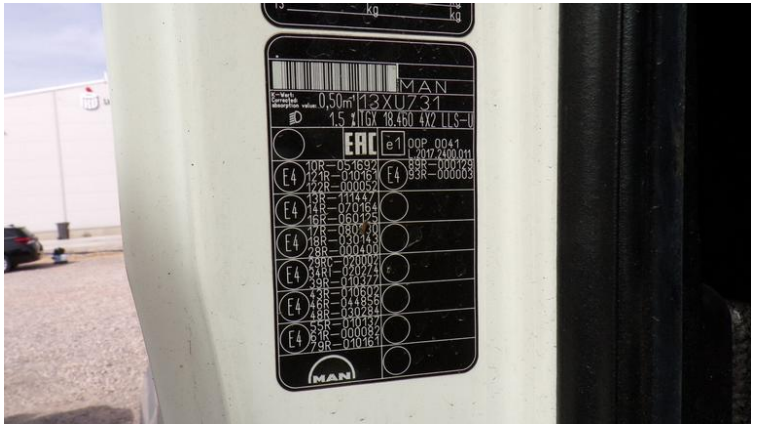
Fot. nr 23



Fot. nr 24



Fot. nr 25



Fot. nr 26



Fot. nr 27



Fot. nr 28



Fot. nr 29



Fot. nr 30



Fot. nr 31



Fot. nr 32



Fot. nr 33



Fot. nr 34



Fot. nr 35



Fot. nr 36



Fot. nr 37



Fot. nr 38



Fot. nr 39



Fot. nr 40



Fot. nr 41



Fot. nr 42



Fot. nr 43



Fot. nr 44



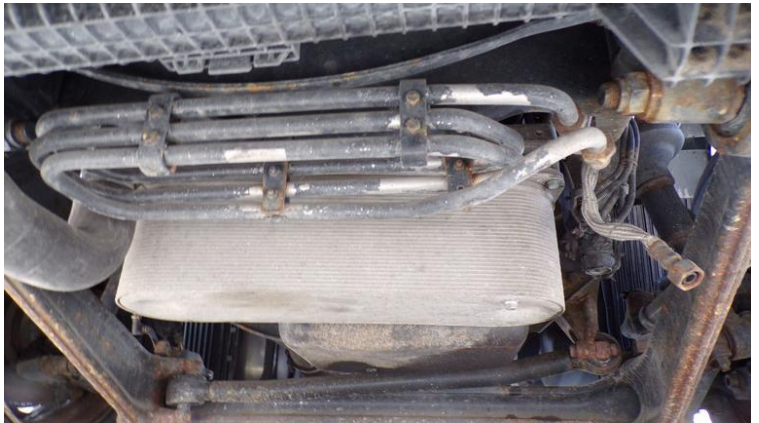
Fot. nr 45



Fot. nr 46



Fot. nr 47



Fot. nr 48



Fot. nr 49



Fot. nr 50



Fot. nr 51



Fot. nr 52



Fot. nr 53



Fot. nr 54



Fot. nr 55



Fot. nr 56



Fot. nr 57



Fot. nr 58



Fot. nr 59



Fot. nr 60



Fot. nr 61



Fot. nr 62



Fot. nr 63



Fot. nr 64



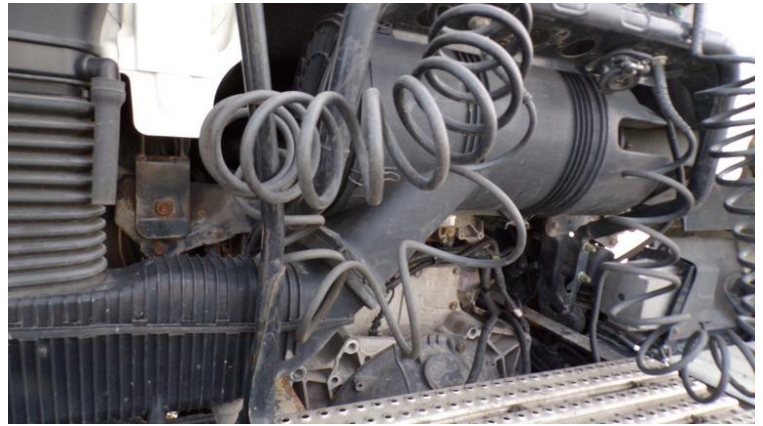
Fot. nr 65



Fot. nr 66



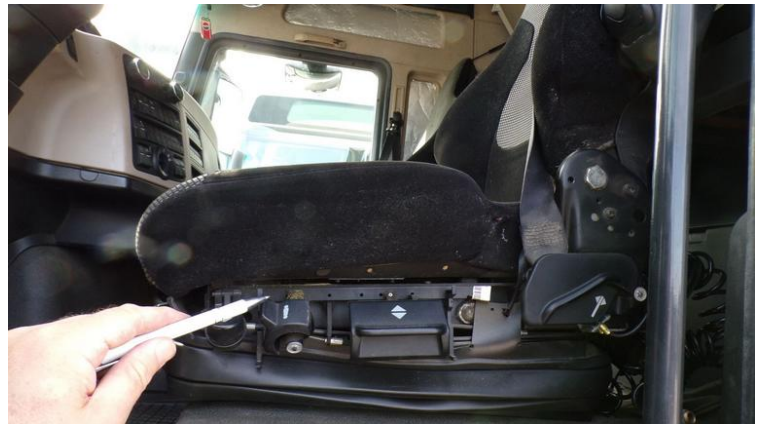
Fot. nr 67



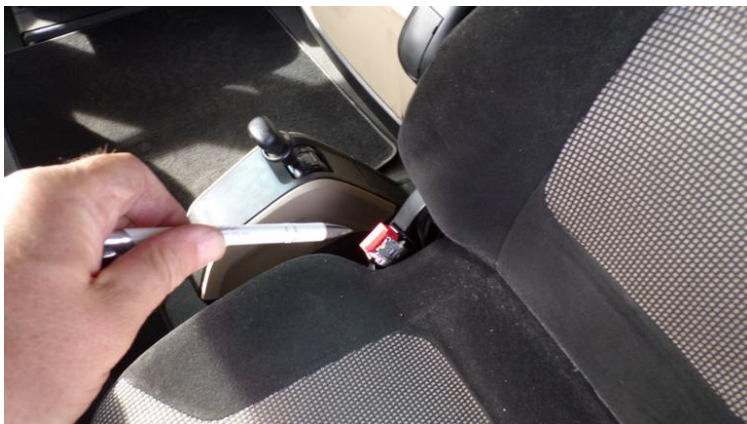
Fot. nr 68



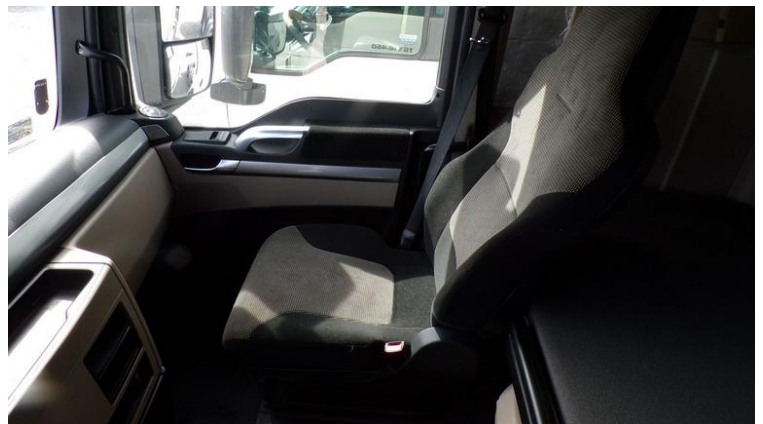
Fot. nr 69



Fot. nr 70



Fot. nr 71



Fot. nr 72



Fot. nr 73



Fot. nr 74



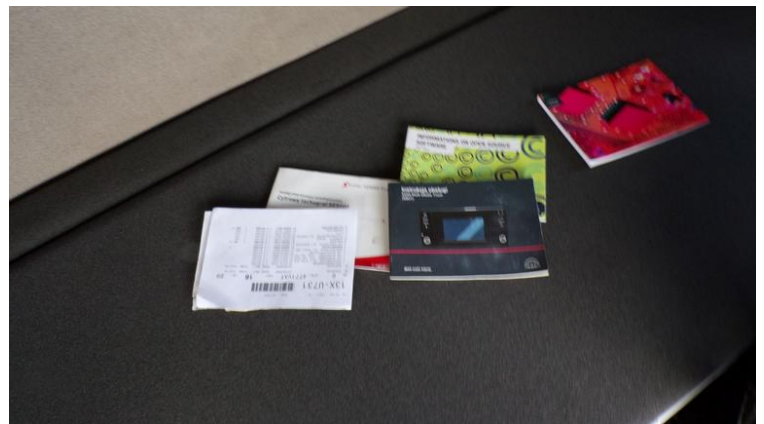
Fot. nr 75



Fot. nr 76



Fot. nr 77



Fot. nr 78



Fot. nr 79



Fot. nr 80



Fot. nr 81



Fot. nr 82



Fot. nr 83



Fot. nr 84



Fot. nr 85



Fot. nr 86



Fot. nr 87



Fot. nr 88



Fot. nr 89



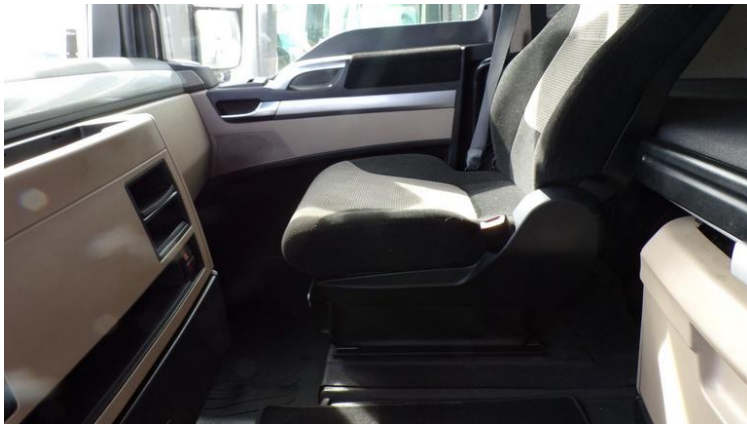
Fot. nr 90



Fot. nr 91



Fot. nr 92



Fot. nr 93



Fot. nr 94



Fot. nr 95



Fot. nr 96



Fot. nr 97



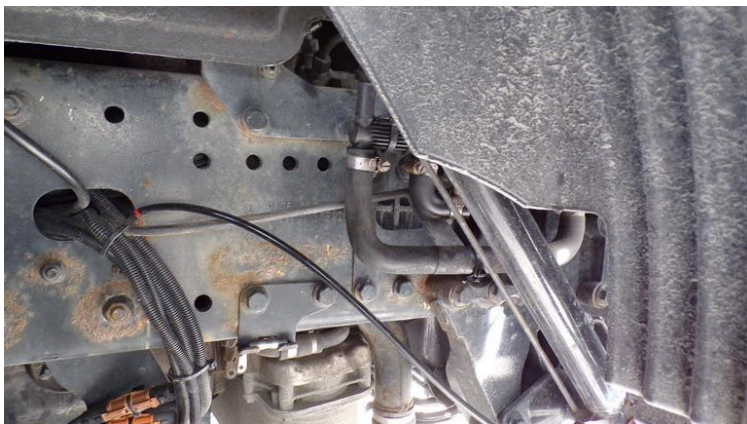
Fot. nr 98



Fot. nr 99



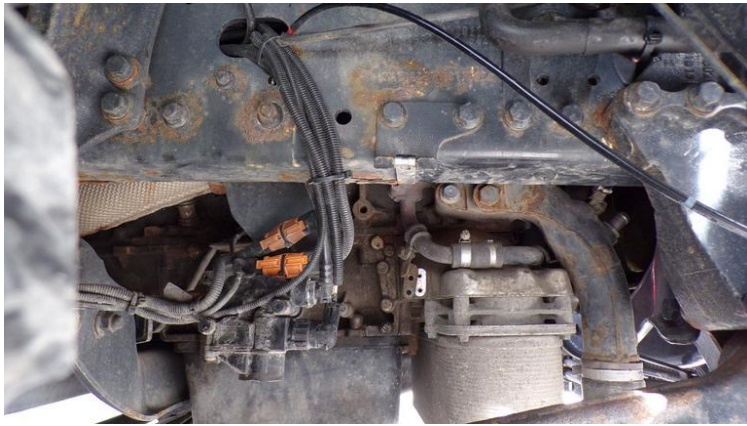
Fot. nr 100



Fot. nr 101



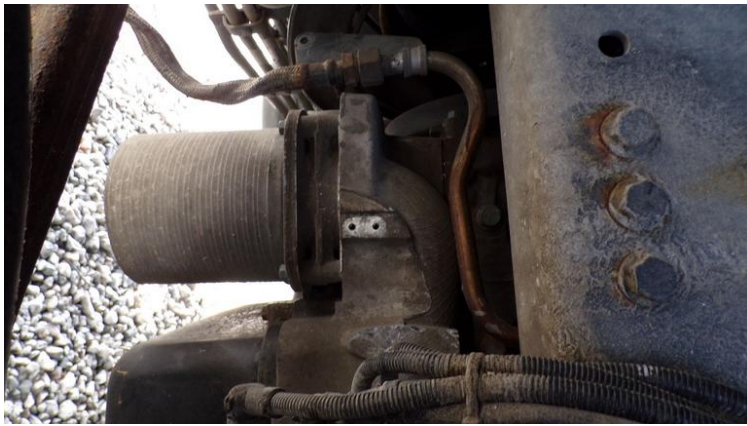
Fot. nr 102



Fot. nr 103



Fot. nr 104



Fot. nr 105



Fot. nr 106



Fot. nr 107



Fot. nr 108



Fot. nr 109



Fot. nr 110



Fot. nr 111



Fot. nr 112



Fot. nr 113



Fot. nr 114

*Dokument wystawiony elektronicznie, wamny bez podpisu*

**Opinia numer: 01/04/2026BS**

z dnia: 19.04.2026

Klauzule i zastrzeżenia:

1. Nie weryfikowano odczytanego stanu drogomierza z zapisami w urzędzeniach elektronicznych pojazdu.
2. Niniejsza ekspertyza służy wyłącznie do oszacowania wartości rynkowej przedmiotu wyceny i nie może być wykorzystywana do żadnego innego celu, ni wymieniony powyżej. W szczególności wycena nie może stanowić podstawy do oceny cech i stanu wycenianego obiektu przy jego zakupie.
3. Niniejsza wycena nie jest ofertą handlową.
4. Rzeczoznawca nie bierze na siebie odpowiedzialności za wady ukryte (prawne i fizyczne) oraz ewentualne skutki wynikające z dalszego użytkowania przedmiotu wyceny, a także za skutki wykorzystania samej wyceny.
5. Niniejsze opracowanie nie może być wykorzystane do żadnego innego celu niż określony w treści opinii i nie może być publikowane w całości w jakimkolwiek dokumencie bez zgody wykonawcy i bez uzgodnienia z nim formy i treści takiej publikacji.
6. Bez zgody autora opinii zabrania się jej powielania.
7. Nie badano tytułu użytkownika ani tytułu własności badanego pojazdu lub elementów, w tym ewentualnego istnienia ograniczonych praw rzeczowych.
8. Powyższa wycena nie jest ekspertyzą stanu technicznego przedmiotu wyceny i za taką nie może być uznawana, w szczególności nie może być traktowana, jako gwarancja sprzedaży przedmiotu wyceny za oszacowaną wartość.
9. Wycenę przeprowadzono w oparciu o dostarczoną dokumentację oraz badanie organoleptyczne wycenianego obiektu. Nie prowadzono badań diagnostycznych oraz weryfikacji warsztatowej przedmiotu wyceny.
10. Niniejsza wycena została sporządzona na podstawie oględzin wycenianego przedmiotu w warunkach występujących w miejscu jego udostępnienia.