

Nr zlecenia: 83/17/04/2026/IMPULS

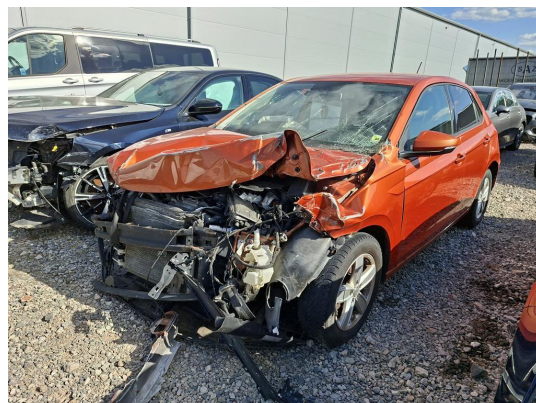
z dnia: 2026/04/17

Zleceniodawca:

IMPULS-LEASING Polska Sp. z o.o.
Al. Jerozolimskie 212A
02-486 Warszawa

Rzeczoznawca:

in . Artur Kaw cki /zatw. Pion Weryfikacyjny eRzeczoznawcy



WYCENA WARTO CI

Zadanie: Ocena stanu technicznego i okre lenie warto ci rynkowej pojazdu

DANE IDENTYFIKACYJNE POJAZDU

Dane: [O] IV-2026

Rodzaj pojazdu:	Samochód osobowy	VIN:	WVWZZZAWZKU059802
Marka:	VOLKSWAGEN	Nr rejestracyjny:	OP4641L
Model pojazdu:	Polo VI 1.0 TSI MR`18 E6	Nr Info-Ekspert:	040-08990
Wersja:	Highline DSG	Rok produkcji:	2019

Data pierwszej rejestracji	2019/04/30
Data wa no ci badania technicznego	2022/04/30
Rodzaj nadwozia	hatchback 5 drzwiowy
Dop. masa całk.	1660 kg*
Jednostka nap dowy	z zapłonem iskrowym (wtrysk)
Pojemno / Moc silnika	999 ccm / 85kW (116KM)
Doładowanie	Turbosp. z chłodn. powietrza
Liczba cylindrów / Układ cylindrów / Liczba zaworów	3 / rz dowy / 12
Rodzaj skrzyni biegów	automatyczna
Rodzaj nap du	przedni (4x2)
Kolor powłoki lakierowej, (rodzaj lakieru)	Pomara czowy 2-warstwowy z efektem metalicznym

WYPOSA ENIE STANDARDOWE

L.p.	Nazwa elementu wyposa enia	L.p.	Nazwa elementu wyposa enia
1	ABS - system zapobiegaj cy blokowaniu kół	23	Sygnalizacja zm czenia kierowcy
2	Audio system "Composition Media"	24	System elektronicznej kontroli toru jazdy ESP
3	Blokada mechanizmu ró nicowego EDS	25	System Front Assist z funkcj awaryjnego hamowania
4	Dywaniki przed/tył	26	System Hill Hold
5	Fotele kierowcy i pasa era z regulacj wysoko ci, komfortowe	27	System p/po lizgowy MSR
6	Kieszenie w oparciach foteli przednich	28	System p/po lizgowy przy przyspieszaniu

			ASR
7	Klamki zewn trzne w kolorze nadwozia	29	System Start/Stop
8	Klimatyzacja manualna Climatic	30	System sygnalizacji spadku ciśnienia w oponach
9	Komputer pokładowy MFA Plus	31	System wspomagania nagłego hamowania
10	Kurtyny powietrzne boczne	32	System wykrywania pieszych
11	Lusterka zewn trzne w kolorze nadwozia	33	Szyby atermiczne
12	Oświetlenie Ambiente	34	Szyby przednie regulowane elektrycznie
13	Oświetlenie przestrzeni wokół nóg z przodu	35	Szyby tylne regulowane elektrycznie
14	Panel na desce rozdzielczej "Deep Iron Metallic"	36	wiatła do jazdy dziennej LED
15	Podłoga bagażnika dwupoziomowa	37	wiatła z funkcją Coming Home
16	Podłokietnik centralny przedni	38	Tapicerka siedzeń "Tracks 2"
17	Podłokietnik tylny centralny ze schowkiem	39	Tarcze kół aluminiowe 15" Salou
18	Poduszka powietrzna kierowcy	40	Wspomaganie układu kierowniczego zmienne
19	Poduszka powietrzna pasażera	41	Wykończenie wnętrza Chrome matt
20	Poduszki powietrzne boczne przednie	42	Zamek centralny zdalnie sterowany
21	Schowek pod siedzeniem kierowcy	43	Zderzaki w kolorze nadwozia
22	Siedzenia tylne dzielone asymetrycznie i składane	44	Zestaw naprawczy opon

L.p. Nazwa pakietu / elementu pakietu wyposażenia standardowego

- 1 Kierownica 3-ramienna, wielofunkcyjna pokryta skórą
 - Kierownica wielofunkcyjna
 - Kierownica 3-ramienna pokryta skórą
- 2 Lusterka zewnętrzne regulowane i regulowane elektrycznie
 - Lusterka zewnętrzne regulowane elektrycznie
 - Lusterka zewnętrzne podgrzewane elektrycznie
- 3 Pakiet Czujnik deszczu
 - Lusterko wewnętrzne ściemnianie automatycznie
 - wiatła mijania włączane automatycznie
 - Czujnik zmierzchu
 - Czujnik deszczu
 - wiatła z funkcją Coming Home
- 4 wiatła przednie z doświetlaniem zakrętów
 - wiatła przednie
 - System do wietlania zakrętów

WYPOSAŻENIE DODATKOWE

L.p. Nazwa elementu wyposażenia

- 1 Audio System Beats (dopłata)
- 2 Kierownica wielofunkcyjna 3-ramienna pokryta skórą z funkcją Tiptronic (dopłata)
 - Dźwignia zmiany biegów pokryta skórą
 - Kierownica wielofunkcyjna 3-ramienna pokryta skórą
 - Łopatkę w kolumnie kierownicy do zmiany biegów
- 3 Klimatyzacja Climatronic (dopłata)
- 4 Lakier metalizowany
- 5 Pakiet Komfort
 - Spryskiwacze reflektorów
 - Dysze spryskiwaczy podgrzewane
 - Autoalarm
 - Fotel kierowcy podgrzewany
 - Fotel pasażera podgrzewany
 - Lusterka zewnętrzne z pozycji parkingowej
 - Kamera cofania
 - Wskaznik poziomu płynu do spryskiwaczy
 - Czujniki parkowania - przód
 - Czujniki parkowania - tył
- 6 Reflektory przednie LED
- 7 Szyby tylne dodatkowo przyciemniane
- 8 Wyświetlacz Active Info Display

OPIS ZAMONTOWANEGO W POJE DZIE OGUMIENIA

Koło	Marka, typ	Bieżnik [mm]
Przednie lewe:	PIRELLI 185/65 R15 88T CINTURATO WINTER TL	2,8
Przednie prawe:	PIRELLI 185/65 R15 88T CINTURATO WINTER TL	2,8
Tylne lewe:	PIRELLI 185/65 R15 88T CINTURATO WINTER TL	2,3
Tylne prawe:	PIRELLI 185/65 R15 88T CINTURATO WINTER TL	2,3

KOREKTY WARTO CI POJAZDU

KOREKTA ZA WYPOSA ENIE	(+)
KOREKTA ZA PRZEBIEG	(-)
KOREKTY RÓ NE:	
Aktualno bada technicznych	(-)
Konieczne naprawy pojazdu	(-)
Ryzyko uszkodze dodatkowych uszkodze	(-)
KOREKTY RÓ NE RAZEM	(-)
KOREKTA ZA OGUMIENIE	(-)

UWAGI RZECZOZNAWCY DOTYCZ CE WYCENY

Dokonano sprawdzenia historii pojazdu w bazie CEPIK.

Nie udost pniono specyfikacji wyposa enia fabrycznego wycenianego pojazdu.

Maj c na uwadze powy sze wyposa enie zostało ustalone na podstawie ogl dzin z natury. Aby ustali specyfikacje fabryczna wyposa enia nale y zwrócić sie do dealera. Nie mozna wykluczyc, ze moga wystepowac różnice w wyposażeniu.

Ustalenie wszystkich uszkodze , wad i braków w ukompletowaniu pojazdu nie jest mozliwe w warunkach parkingowych, konieczna weryfikacja w warunkach warsztatowych. Warunki w jakich przeprowadzono ogl dziny pojazdu uniemozliwiają dokładne określenie jego sprawnosci oraz kompletnosci.

Rzeczoznawca dokonął ogl dzin pojazdu w warunkach parkingowych, co mogło ograniczy pełn ocen jego stanu technicznego. Dodatkowo informujemy, e jazda próbna nie została przeprowadzona. Istnieje mo liwo , e w innych okoliczno ciach mog zosta ujawnione dodatkowe uszkodzenia lub usterki, których nie mo na było wykry podczas ogl dzin Rzeczoznawcy.

Zalecamy zatem skorzystanie z mo liwo ci ogl dzin pojazdu we własnym zakresie lub w Autoryzowanej Stacji Obsługi danej marki, co pozwoli na pełniejsz weryfikacj stanu technicznego pojazdu przed udziałem w aukcji.

OPIS STANU TECHNICZNEGO ZESPOŁÓW POJAZDU**NADWOZIE - Szkielet i poszycia zewn trzne**

L.p.	Nazwa elementu	L / P	Rodzaj uszkodzenia	Opis	Fot. nr
1	Błotnik przedni	L	Zdeformowany		
2	Błotnik przedni	P	Zdeformowany		
3	Pokrywa przednia		Zdeformowana		
4	Drzwi boczne przednie	L	Zarysowania powłoki lakierowej		

5	Drzwi boczne przednie	P	Zarysowania powłoki lakierowej		
6	Drzwi boczne tylne	L	Zarysowania powłoki lakierowej		
7	Drzwi boczne tylne	P	Zarysowania powłoki lakierowej		
8	Słupek przedni	L	Wgnieciony z zarysowaniami powłoki lakierowej		
9	Błotnik tylny	L	Zdeformowany		
10	Drzwi tyłu nadwozia		Wgniecione z zarysowaniami powłoki lakierowej		
11	Wzmocnienie czołowe		Rozerwane		
12	Wzmocnienie boczne przednie	L	Zdeformowane		
13	Podłoga przednia	L	Zdeformowana		
14	Wzmocnienie boczne przednie	P	Zdeformowane		
15	Podłoga przednia	P	Zdeformowana		

Na pozostałych elementach obłachowania bryły nadwozia stwierdzono również typowe dla jego okresu eksploatacji uszkodzenia powłoki lakierowej (zarysowania, odpryski, itp.)



NADWOZIE – Opis powłoki lakierowej

L.p.	Nazwa elementu	L / P	Grubość powłoki [µm]	Opis
1	Pokrywa przednia		100-130 µm	
2	Dach		100-130 µm	
3	Błotnik przedni	L	100-130 µm	
4	Drzwi przednie	L	100-130 µm	
5	Drzwi tylne	L	100-130 µm	
6	Błotnik tylny	L	100-130 µm	
7	Błotnik przedni	P	100-130 µm	
8	Drzwi przednie	P	100-130 µm	
9	Drzwi tylne	P	100-130 µm	
10	Błotnik tylny	P	100-130 µm	
11	Pokrywa (drzwi) tyłu nadwozia		100-130 µm	

Podane przedziały grubości powłoki lakierowej poszczególnych elementów dotyczą wyłącznie punktów pomiarowych, tj. trzech wybranych miejsc na danym elemencie nadwozia. Nie oznacza to, że w pozostałych obszarach danego elementu grubość powłoki jest jednakowa ani że nie może wykroczyć poza wskazane zakresy. Pomiary wykonano urządzeniem bezdźwiękowym w posiadaniu rzeczoznawcy. Pomiar wykonany innym przyrządem może się różnić.



NADWOZIE – Wyposażenie zewnętrzne

L.p.	Nazwa elementu	L / P	Rodzaj uszkodzenia	Opis	Fot. nr
1	Zderzak przedni		Rozerwany		
2	Krata wlotu powietrza		Brak		
3	Reflektor	L	Brak		
4	Reflektor	P	Brak		
5	Zderzak tylny		Pęknięty		
6	Lampa zespolona tylna	L	Rozerwana		
7	Szyba przednia		Pęknięcie		

**NADWOZIE – Wyposażenie wewnętrzne**

L.p.	Nazwa elementu	L / P	Rodzaj uszkodzenia	Opis	Fot. nr
1	Poszycie tablicy rozdzielczej		Rozerwane		
2	Wykładzina dachu (podsufitka)		Zabrudzona		
3	Pas bezpieczeństwa przedni	L	Zużyty		
4	Pas bezpieczeństwa przedni	P	Zużyty		
5	Pas bezpieczeństwa tylny boczny		Zużyty		
6	Poduszka powietrzna kierowcy		Zużyta		
7	Sterownik poduszek powietrznych		Zużyty		
8	Poduszka powietrzna pasażera		Zużyta		
9	Akumulator		Brak		
10	Kondensator klimatyzacji (skraplacz)		Zdeformowany		

Wnętrze pojazdu nosi typowe dla jego okresu eksploatacji zabrudzenia oraz zużycie wszystkich elementów.

**SILNIK z osprzętem, układem paliwowym i wydechowym**

L.p.	Nazwa elementu	Rodzaj uszkodzenia	Opis	Fot. nr
1	Chłodnica powietrza (silnik doładowany)	Odształcona		
2	Chłodnica wody	Odształcona		
3	Wentylator chłodnicy	Przekłócony		
4	Obudowa wentylatora chłodnicy	Przekłócona		

Widoczne braki w układzie dolotowym oraz elektrycznym. Ustalenie wszystkich uszkodzeń, wad i braków w ukończeniu pojazdu nie jest możliwe w warunkach parkingowych, konieczna weryfikacja w warunkach warsztatowych po demontażu. Warunki w jakich przeprowadzono oględziny pojazdu uniemożliwiają dokładne określenie jego sprawności oraz kompletności.

JAZDA KONTROLNA

Brak możliwości przeprowadzenia próby ruchowej ze względu na zakres uszkodzeń.

DOKUMENTY I KOMPLETACJA POJAZDU

- | | | |
|---|------------------------|--|
| 1 | Kluczyki (ilość sztuk) | Brak |
| 2 | Dowód rejestracyjny | Do oględzin okazano kopię tymczasowego dowodu rejestracyjnego. |

POZOSTAŁE INFORMACJE

- Pochodzenie pojazdu**
Salon Polska
- Badanie poprawności numerów identyfikacyjnych**
Numer VIN wybity na karoserii oraz numer VIN tabliczki znamionowej zgodny z dowodem rejestracyjnym.

3 Weryfikacja odczytanego stanu drogomierza

Brak mo liwo ci odczytania przebiegu.

Zastrze enia ograniczaj ce opini .

ü Zawarte w niniejszej Wycenie/Raporcie informacje (w tym dotycz ce wyposa enia) słu jedynie ogólnym celom informacyjnym. Wycena/Raport nie mo e by zatem traktowana jako oferta w rozumieniu przepisów Kodeksu Cywilnego oraz opisu towaru ani zapewnienia w rozumieniu art. 4 Ustawy z dnia 27 lipca 2002 roku o szczególnych warunkach sprzeda y konsumenckiej.

ü Wycena/Raport została sporz dzona w celu ustalenia istnienia albo nieistnienia uszkodze nieakceptowalnych po zako czeniu umowy korzystania z samochodu lub innych okoliczno ci uzgodnionych w zleceniu. Wycena/Raport nie obejmuje typowych uszkodze wynikaj cych z eksploatacji samochodu oraz jego standardowego zu ycia.

ü Je li chcesz traktowa ten dokument jako ró dło wiedzy o samochodzie przy jego zakupie, czynisz to na własną odpowiedzialno . eRzeczoznawcy sp.j. nie ponosi odpowiedzialno ci za takie u ycie tej Wyceny/Raporu

ü Niniejsza wycena słu y wyłącznie do oszacowania warto ci rynkowej przedmiotu wyceny i nie mo e by wykorzystywana do adnego innego celu, ni wymieniony powy ej. W szczególno ci wycena nie mo e stanowi podstawy do oceny cech i stanu wycenianego obiektu przy jego zakupie.

ü Rzeczoznawca nie bierze na siebie odpowiedzialno ci za wady ukryte (prawne i fizyczne) oraz ewentualne skutki wynikaj ce z dalszego u ytkowania przedmiotu wyceny, a tak e za skutki wykorzystania samej wyceny.

ü Powy sza wycena nie jest ekspertyz stanu technicznego przedmiotu wyceny i za tak nie mo e by uznawana, w szczególno ci nie mo e by traktowana jako gwarancja sprzeda y przedmiotu wyceny za oszacowan warto .

ü Wycen przeprowadzono w oparciu o dostarczon dokumentacj oraz badanie organoleptyczne wycenianego obiektu. Nie prowadzono bada diagnostycznych oraz weryfikacji warsztatowej przedmiotu wyceny.

ü Nie stwierdzono dodatkowych niesprawno ci i/lub uszkodze i/lub braków w zakresie mo liwym do ustalenia w warunkach ogl dzin tj. bez dost pu do spodu pojazdu, specjalistycznego sprz tu diagnostycznego, jazdy próbnej wykonanej w warunkach drogowych z obci eniem.

ü Rzeczoznawca podczas ogl dzin poza warszatem nie jest w stanie stwierdzi wypadkowej przeszło ci pojazdu. W przypadku podwy szonych warto ci pomiarów powłoki lakierowej, konieczna jest ekspertyza w warunkach warsztatowych.

ü Rok produkcji pojazdu - nie weryfikowano. Przyj to w oparciu o dane przekazane przez Zleceniodawc .

ü Niniejsza wycena nie mo e by publikowana w cało ci w jakimkolwiek dokumencie bez zgody wykonawców i bez uzgodnienia z nimi formy i tre ci takiej publikacji. Zakaz publikacji nie dotyczy posługiwania si wycen w umowach cywilno-prawnych zawieranych przez zleceniodawc i dotycz cych przedmiotu

ü Przed odbiorem pojazdu, kupuj cy zobowi zany jest do konfrontacji rzeczywistego stanu z informacjami zawartymi w wycenie. Odbiór przedmiotu jest równoznaczny ze zrzeczeniem si wszelkich roszcze , co do stanu technicznego.

ü Nie badano poprawno ci i/lub budowy numerów identyfikacyjnych/seryjnych obiektu oraz nie weryfikowano prawdziwo ci danych obiektu.

ü Niniejsza wycena nie mo e by traktowana jako gwarancja sprzeda y przedmiotu wyceny za oszacowan warto .

ü W przypadku ujawnienia dodatkowych informacji dotycz cych przedmiotowego pojazdu, niedost pnych w czasie wykonywania niniejszej opinii, zaprezentowane stanowisko mo e ulec zmianie.

ü W opinii zało ono, e nie wykryto adnych faktów, które mogłyby istotnie wpływa na warto wycenionego pojazdu, je li w opisie pojazdu nie widnieje inaczej.

ü Rzeczoznawca nie ponosi odpowiedzialno ci za ewentualne bł dy wynikaj ce z przedstawionych informacji otrzymanych od u ytkownika/sprzedawcy/zamawiaj cego wycen , je li brak podstaw do kwestionowania ich zgodnie ci ze stanem rzeczywistym lub te ustalenie stanu rzeczywistego przez rzeczoznawc było niemo liwe lub znacznie utrudnione.

ü Wyposa enie standardowe wg. Info - Ekspert. Rzeczoznawca nie ponosi odpowiedzialno ci za ewentualne bł dy programu. Lista wyposa enia w wycenie ma charakter pogl dowy i nie potwierdza kompletno ci. Aby ustali specyfikacje fabryczn wyposa enia nale y zwróci si do dealera.

ü W warunkach, w jakich przeprowadzono ogl dziny rzeczoznawca nie miał mo liwo ci zweryfikowania poprawno ci działania całego wyposa enia.

ü Opis stanu technicznego pojazdu jest wa ny na dzie ogl dzin. Rzeczoznawca nie bierze odpowiedzialno ci za zmiany stanu pojazdu wynikaj ce z dalszej eksploatacji lub postoj u (np. uszkodzenie akumulatora, powi kszenie lub powstanie ognisk korozji, uszkodzenie układu hamulcowego, itp.) – zaleca si sprawdzenie daty wyceny

ü Je eli elementy jednostki nap dowej, układu przeniesienia nap du itp., s rozmontowane, rzeczoznawca nie weryfikuje kompletno ci poszczególnych układów. Mo liwo wyst pienia braków w kompletacji (np. ze wzgl du na wykorzystanie unieruchomionego pojazdu jako „dawcy cz ci”).

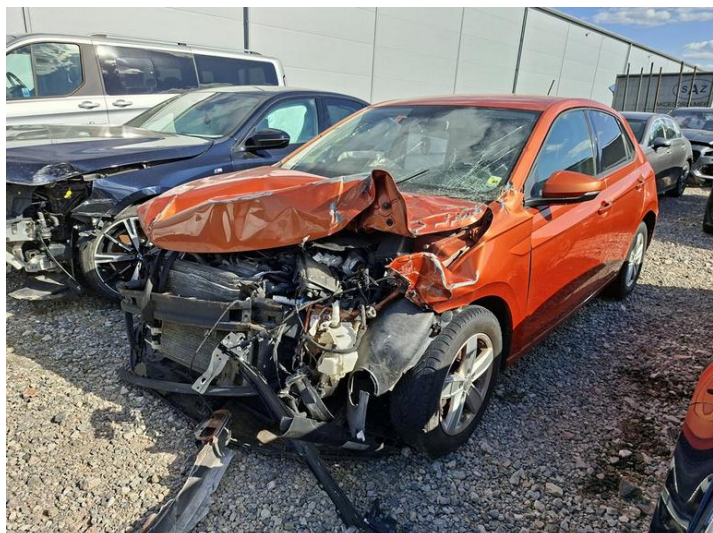
ü Nie weryfikowano odczytanego stanu drogomierza z zapisami w urz dzeniach elektronicznych pojazdu. Rzeczoznawca nie dokonuje oceny autentyczno ci przebiegu.

ü W przypadku pojazdów z niesprawnym akumulatorem lub bez niego - podł czenie sprawnego akumulatora nie gwarantuje sprawno ci technicznej pojazdu. W zwi zku z tym przyjmuje si i stan techniczny pojazdu jest nieznanym, istnieje ryzyko ujawnienia wad ukrytych i dodatkowych uszkodze .

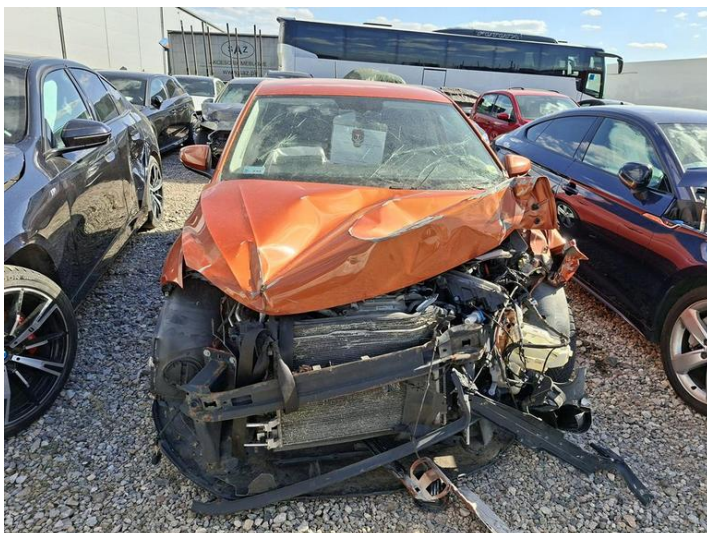
ü Nie weryfikowano gwarancji, statusu pakietów serwisowych i kompletno ci w zakresie osprz tu dodatkowego, z którym przedmiot był zamówiony.

Dokument wystawiony elektronicznie, wa ny bez podpisu

DOKUMENTACJA FOTOGRAFICZNA



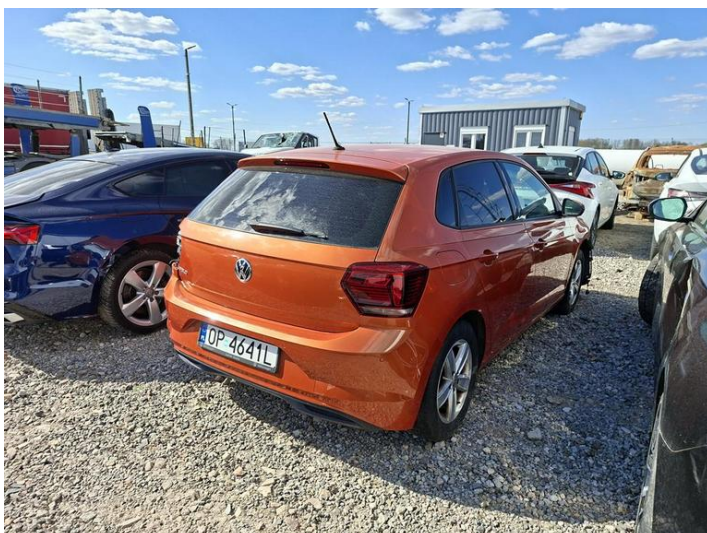
Fot. nr 1



Fot. nr 2



Fot. nr 3



Fot. nr 4



Fot. nr 5



Fot. nr 6



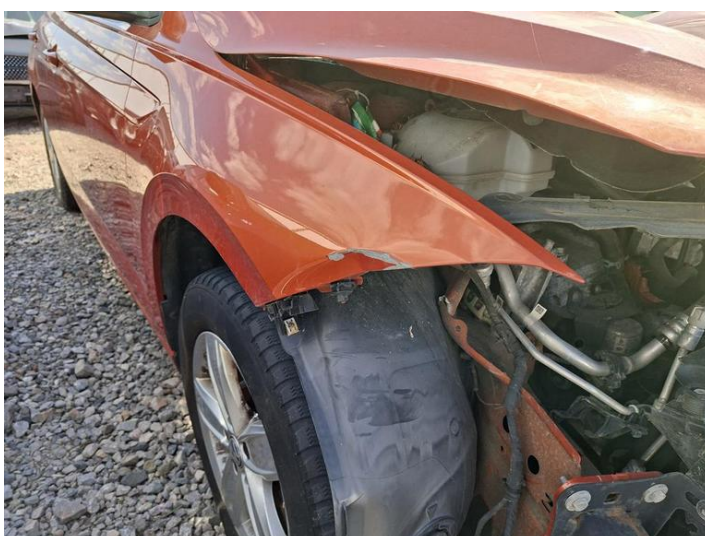
Fot. nr 7



Fot. nr 8



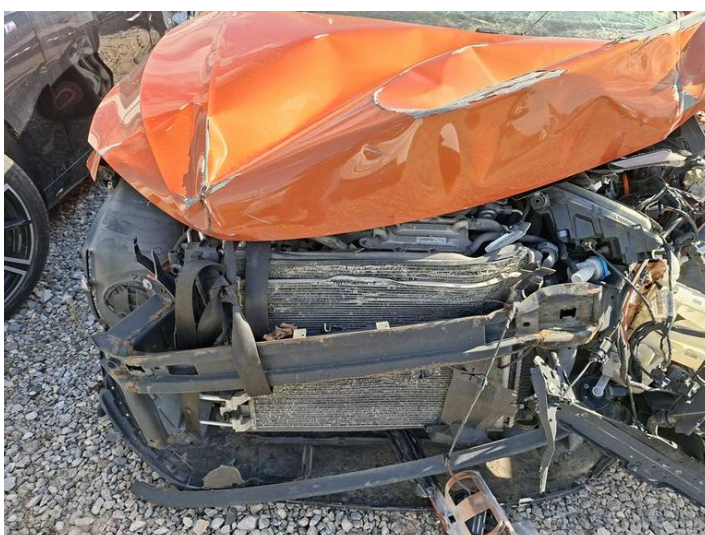
Fot. nr 9



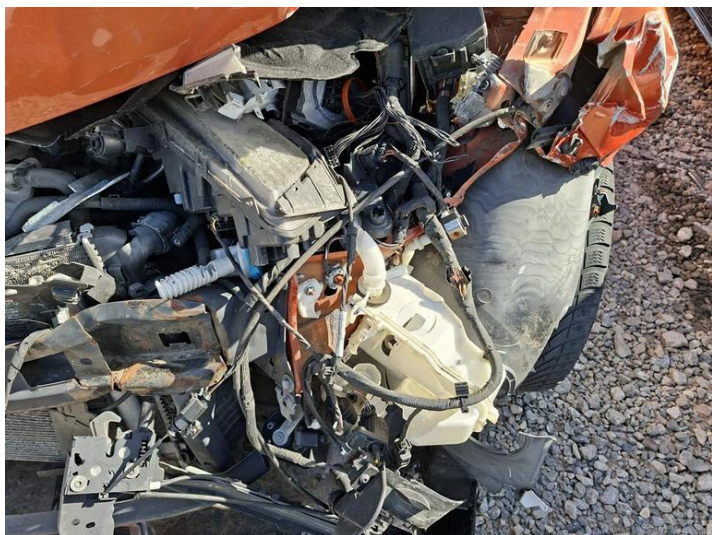
Fot. nr 10



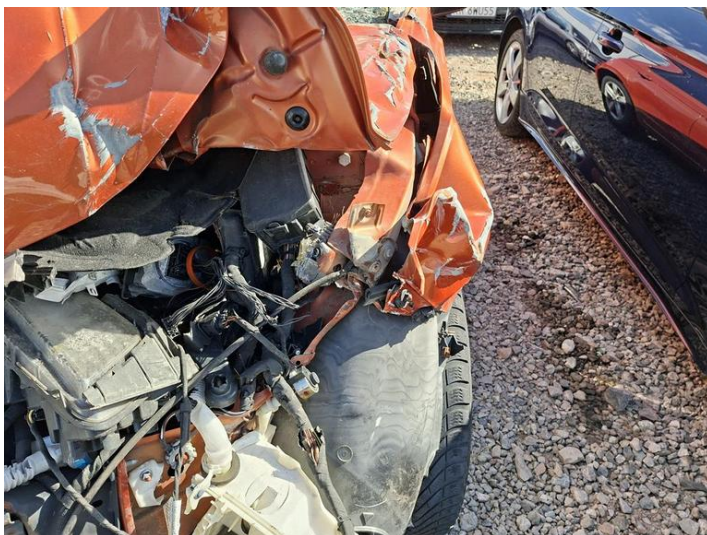
Fot. nr 11



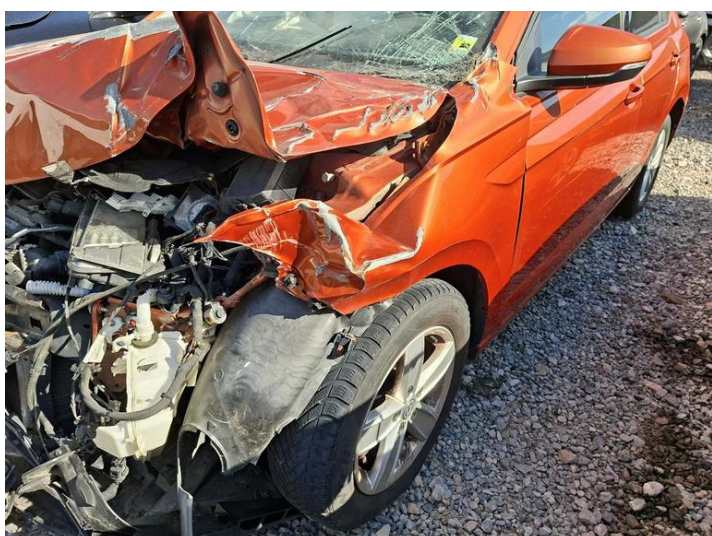
Fot. nr 12



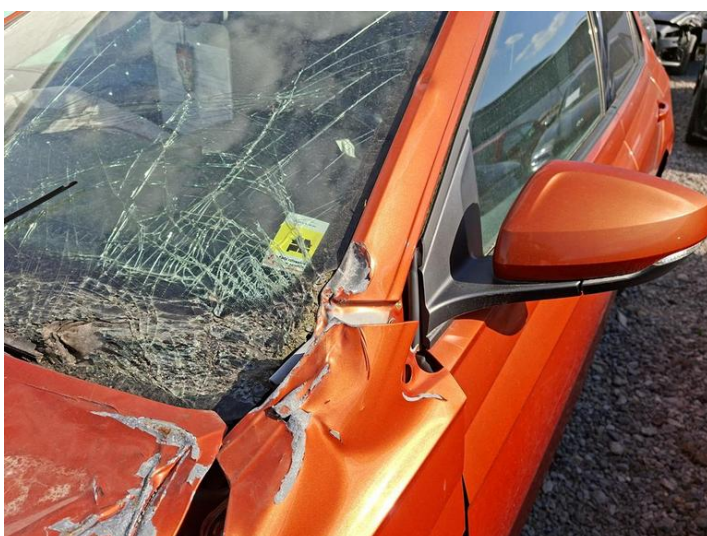
Fot. nr 13



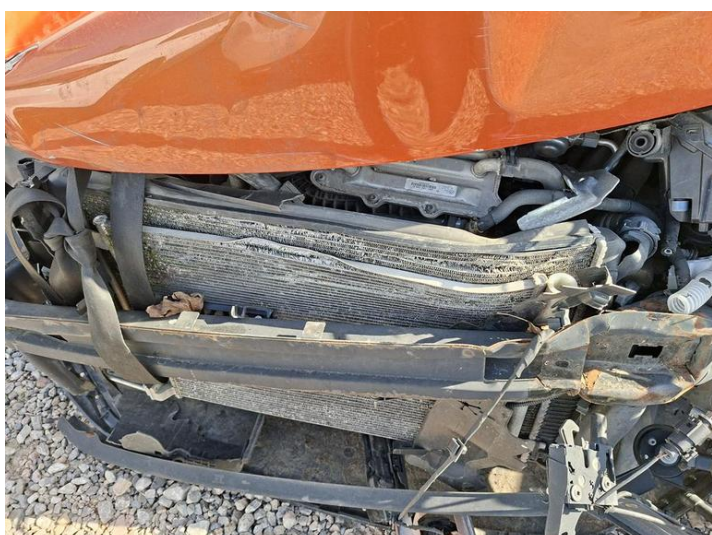
Fot. nr 14



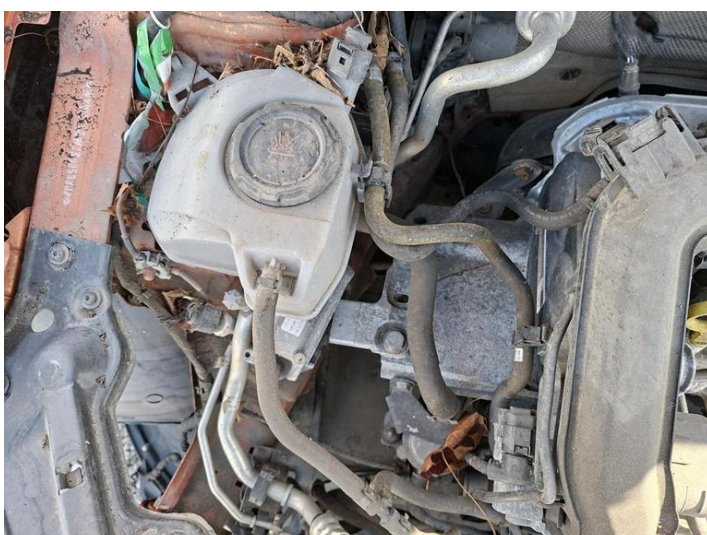
Fot. nr 15



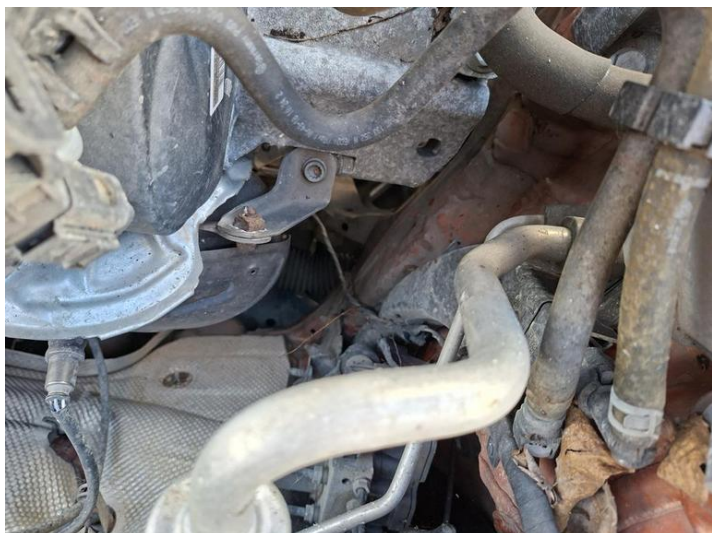
Fot. nr 16



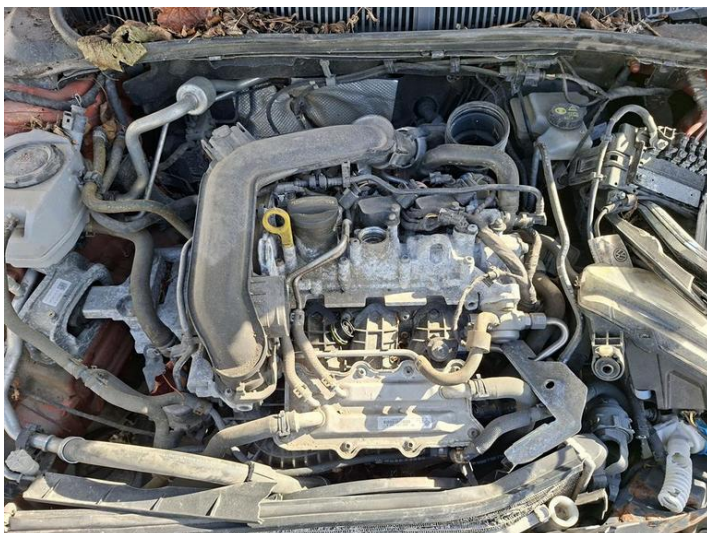
Fot. nr 17



Fot. nr 18



Fot. nr 19



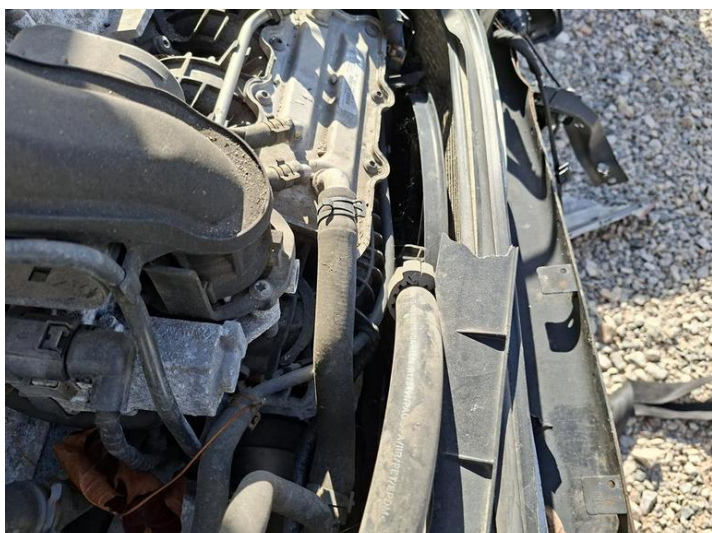
Fot. nr 20



Fot. nr 21



Fot. nr 22



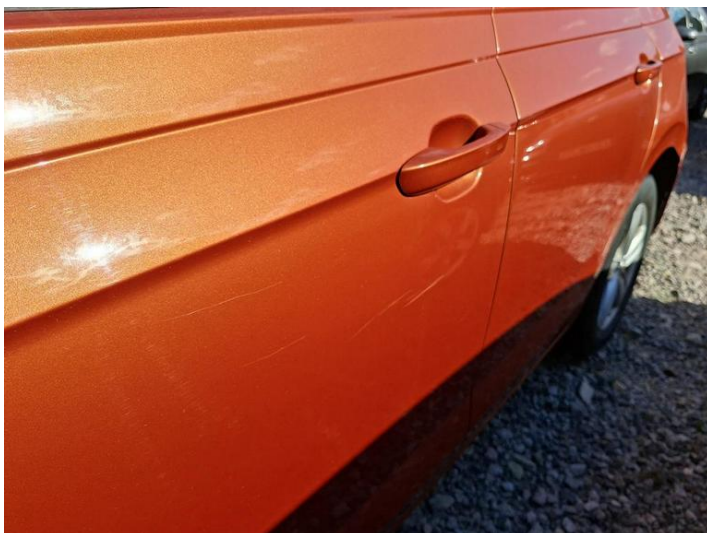
Fot. nr 23



Fot. nr 24



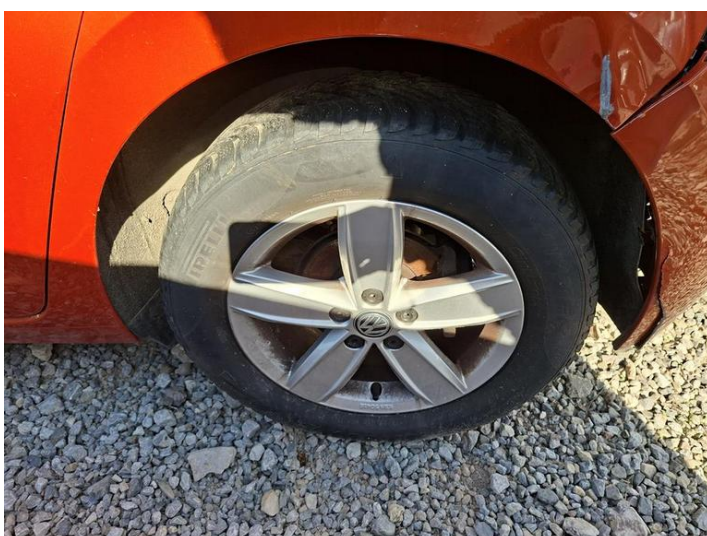
Fot. nr 25



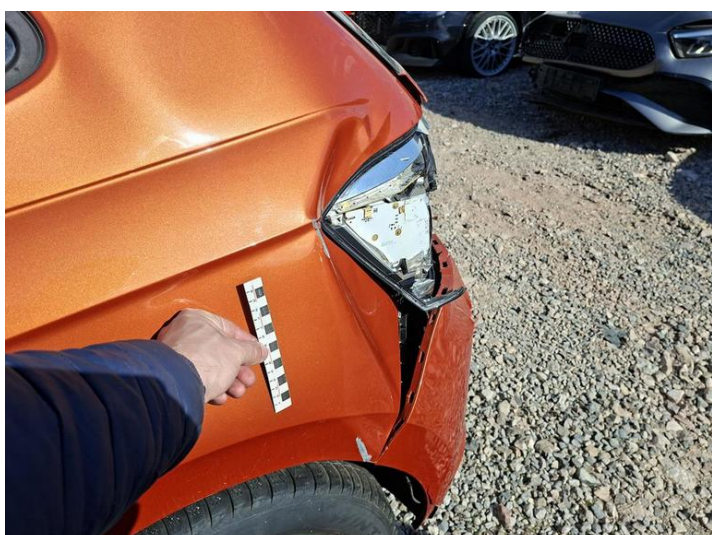
Fot. nr 26



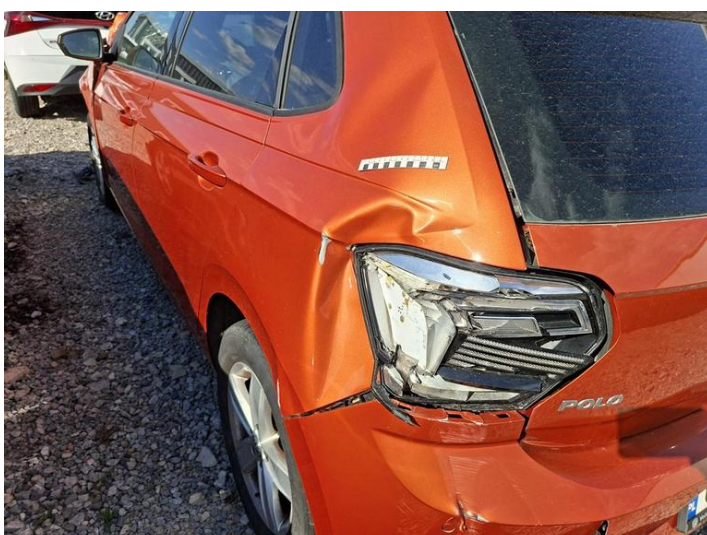
Fot. nr 27



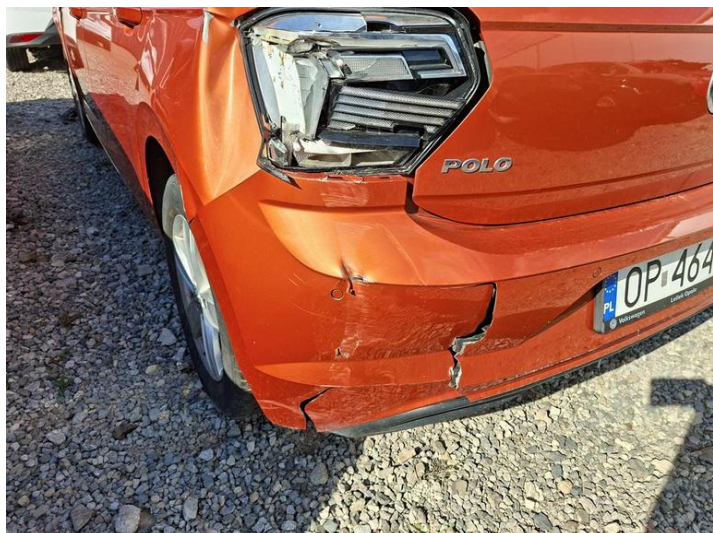
Fot. nr 28



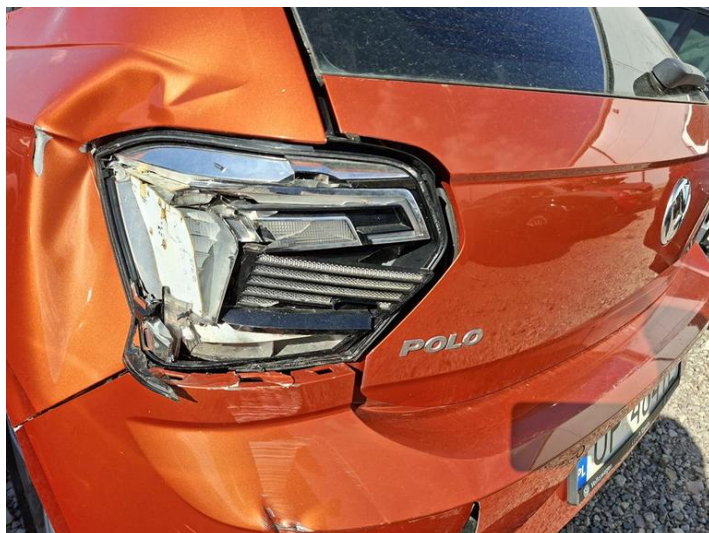
Fot. nr 29



Fot. nr 30



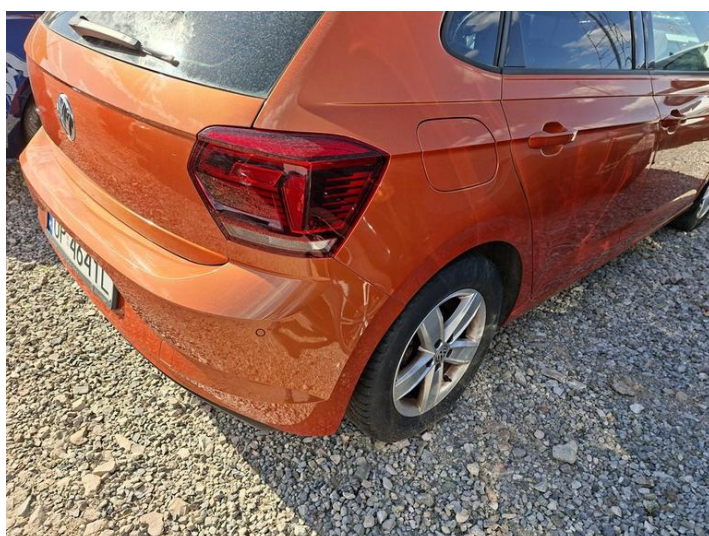
Fot. nr 31



Fot. nr 32



Fot. nr 33



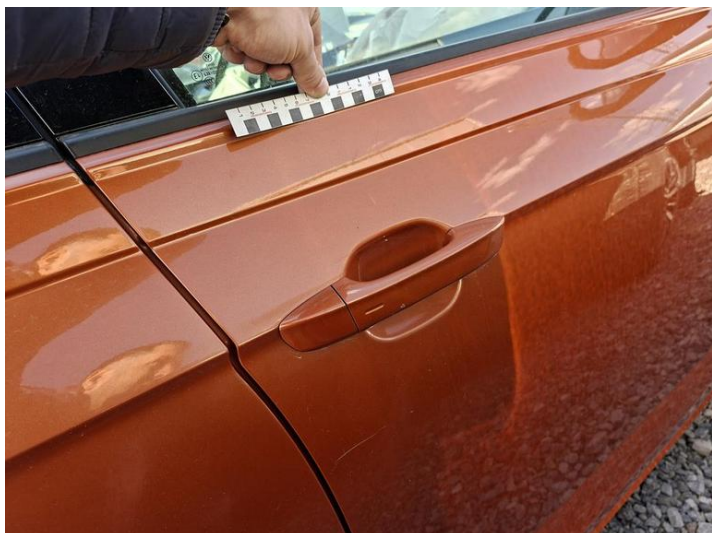
Fot. nr 34



Fot. nr 35



Fot. nr 36



Fot. nr 37



Fot. nr 38



Fot. nr 39



Fot. nr 40



Fot. nr 41



Fot. nr 42



Fot. nr 43



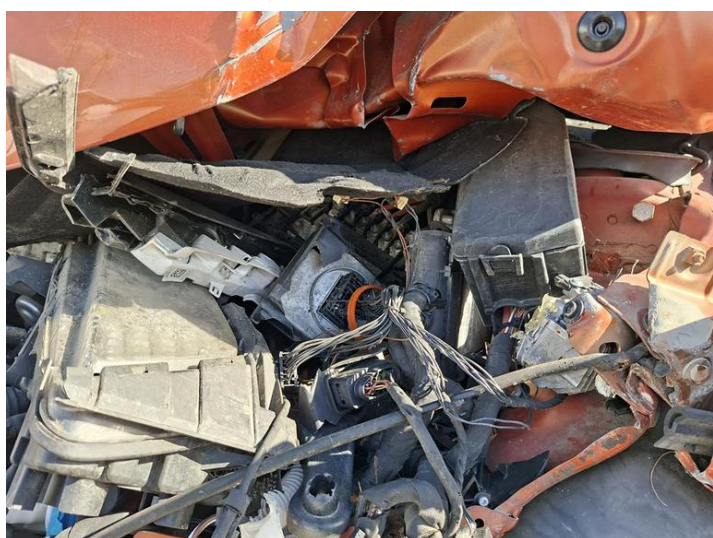
Fot. nr 44



Fot. nr 45



Fot. nr 46



Fot. nr 47



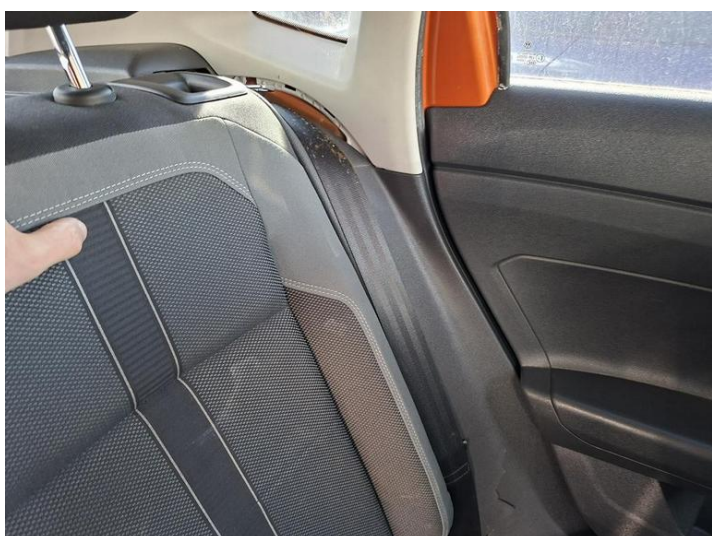
Fot. nr 48



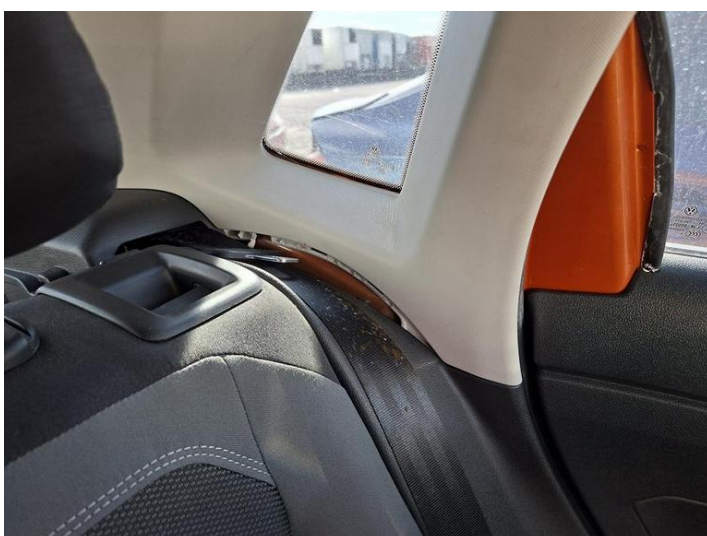
Fot. nr 49



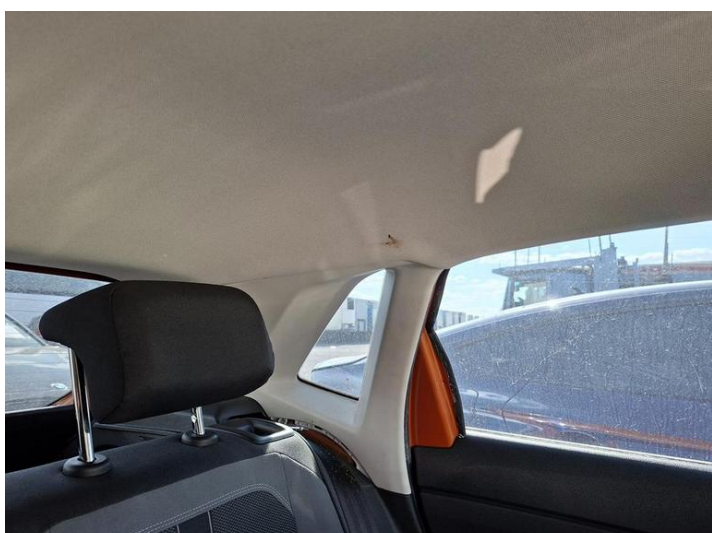
Fot. nr 50



Fot. nr 51



Fot. nr 52



Fot. nr 53



Fot. nr 54

Dokument wystawiony elektronicznie, wa ny bez podpisu