

Nr zlecenia DEKRA: NBL(W)/WRO/34360/26/04/20  
Nr zlecenia/szkody: L/2563/2025  
Data zlecenia: 20-04-2026

**DEKRA Polska - Centrala**  
02-673 Warszawa, ul. Konstruktorska 12A

**Zleceniodawca:**  
VELOLEASING SPÓŁKA AKCYJNA  
Rondo Ignacego Daszyńskiego 2C  
00-843 Warszawa

**Rzecznawca:**  
**Andrzej Sosnowski**  
DEKRA Polska - Centrala

**UWAGA:**

Ze względu na przeznaczenie dokumentu usunięto w nim wszelkie informacje dotyczące wartości pojazdu, cen wyposażenia, korekt, etc.

**Dane pojazdu**

Grupa obiektów (Eurotax)	dostawcze do 3,5t
Kod EC (Eurotax)	0139071
Producent	RENAULT
Model	Master dCi 145 Energy Euro 6 2299ccm - 145KM 3,5t 19-24
Typ/wersja	Master dCi L3 Pack Clim
Rodzaj nadwozia	POD
Zabudowa	KON - kontenerowa
Masa własna [kg]	2310
Dopuszczalna masa całkowita [kg]	3500
Rozstaw osi 1/2	4332
Rodzaj silnika	z zapłonem samoczynnym
Układ oczyszczana spalin	SCE
Pojemność silnika [ccm]	2299
Moc silnika [KM/kW]	145/107
Skrzynia biegów	manualna 6-biegowa
VIN	VF1VB000X68334738
Data 1. rejestracji	09-12-2021
Data 1. rej. w Polsce	08-04-2025
Data nast. bad. techn.	07-04-2026
Rok produkcji	2021 (rok produkcji został zweryfikowany z zewnętrzną bazą danych)
Stan licznika [km]	72 120 (odczytany)
Kolor nadwozia/rodzaj powłoki	biały/UNI
Data oględzin	2026-06-09

Ogumienie

Oś	Koło	Producent, typ	Rozmiar	Profil/Zużycie
1	lewe	Michelin, Agilis	225/65 16 112110R	5.0 mm
1	prawe	Michelin, Agilis	225/65 16 112110R	5.0 mm
2	lewe	Michelin, Agilis	225/65 16 112110R	6.0 mm
2	prawe	Michelin, Agilis	225/65 16 112110R	6.0 mm

Wyposażenie standardowe wg Eurotax

- |  |  |
|--|--|
| 1. Chlapacze przednie  | 12. Lusterko martwego pola Wide View   |
| 2. Czujnik deszczu i zmierzchu   | 13. Poduszka powietrzna kierowcy   |
| 3. Felgi stalowe 16 z ogumieniem   | 14. Przegroda, ścianka działowa przeszklona  |
| 4. Fotel kierowcy z regulacją pochylenia oparcia i lędźwiową                             | 15. Radioodtwarzacz Bluetooth, MP3, USB  |
| 5. Kanapa wielofunkcyjna ze składanym oparciem (stolik obrotowy) i schowkiem w siedzisku | 16. Schowek zamykany na rękawiczki Easy Life   |
| 6. Klimatyzacja manualna   | 17. Stolik wysuwany Easy Life pod komputer z uchwytem na kubek                       |
| 7. Kluczyk centralnego zamka ze sterowaniem przez fale radiowe                           | 18. Szyby boczne sterowane elektrycznie z włącznikiem impulsowym po stronie kierowcy |
| 8. Koło zapasowe   | 19. Tapicerka materiałowa Kompo  |
| 9. Kołpaki ozdobne Mini  | 20. Wyłożenie przegrody działowej od strony kabiny pasażerskiej wykładziną           |
| 10. Lakier uni   | 21. Światła do jazdy dziennej LED  |
| 11. Lusterka zewnętrzne regulowane elektrycznie  |  |

Wyposażenie dodatkowe

- |   |   |
|---|---|
| 1. Winda hydrauliczna (WIN), aluminiowa, Ud?wig [kg]: 750 ..... | - |
|---|---|

**Wartość bazowa pojazdu**

Wartość bazowa pojazdu wg Eurotax (netto/zakup) <sup>1</sup> .....	-
--	---

**Korekty**Pierwsza rejestracjaZabudowaWyposażenieOgumienieInne

Ważność badania technicznego .....	-
Aktualna sytuacja rynkowa .....	-
Uszkodzenia, stan, weryfikacja serwisowa, brak udt .....	-

Powyższą wartość określono w oparciu o notowania cen samochodów używanych na rynku polskim Eurotax (baza danych nr 06-2026 POL). Określona wartość jest wartością hipotetyczną przy założeniu sprawności podstawowych zespołów pojazdu, które nie zostały wymienione w opisie stanu technicznego pojazdu. W przypadku opisanej niesprawności (jeżeli weryfikacja kosztów była niemożliwa) założono minimalny możliwy koszt usunięcia usterki wraz z kosztem diagnozy.

Wydruk podstawowy bez informacji o wartości pojazdu - ze względu na przeznaczenie dokumentu usunięto w nim wszelkie informacje dotyczące wartości pojazdu, cen wyposażenia, korekt, etc.

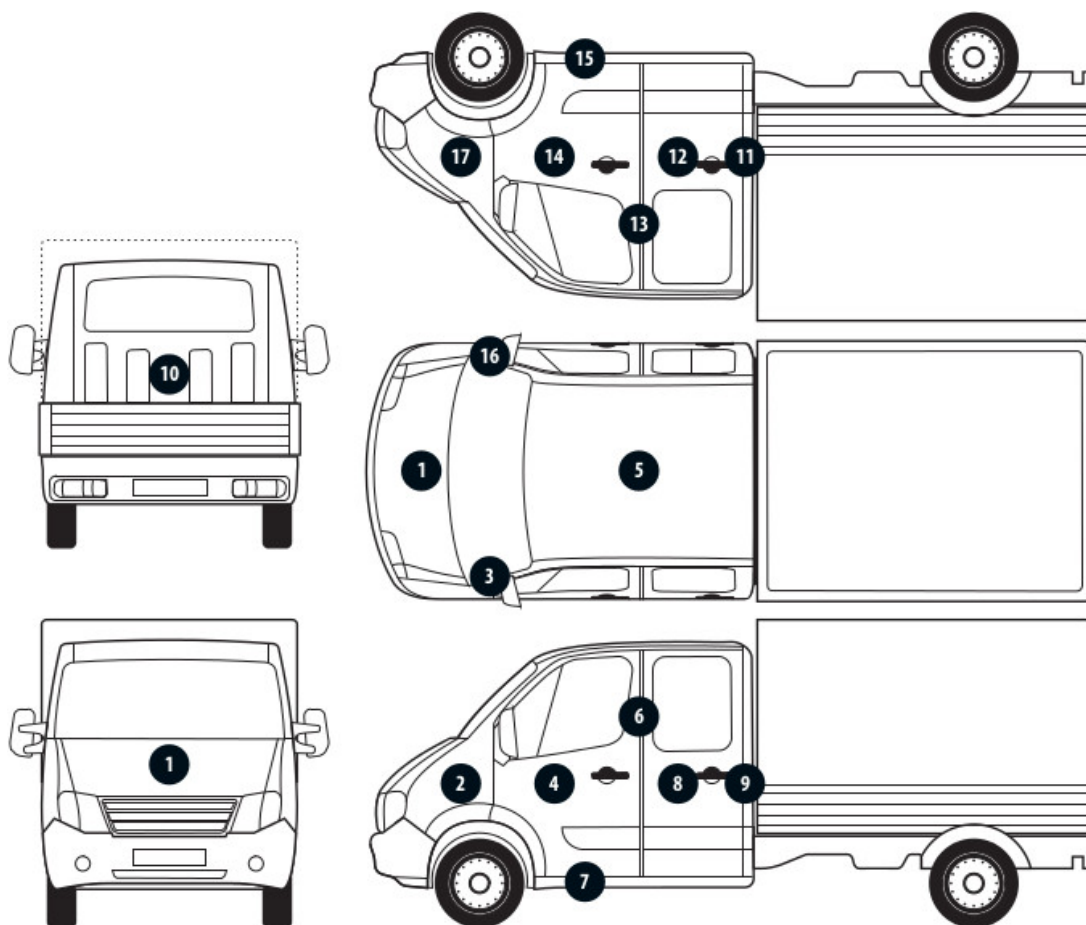
---

Data: 16-06-2026

Rzecznawca DEKRA:  
Andrzej Sosnowski

**Dokument wystawiony elektronicznie ważny bez podpisu.**

Pomiar grubości powłoki lakierowej poj.



Nr punktu kontroli	Kontrolowany element	Zmierzony przedział grubości powłoki lakierowej [µm]
1	Pokrywa przednia	do 150
2	Błotnik przedni lewy	do 150
3	Słupek przedni lewy	do 150
4	Drzwi przednie lewe	do 150
6	Słupek środkowy lewy	do 150
7	Próg lewy	do 150
9	Ściana boczna lewa	do 150
11	Ściana boczna prawa	150 - 2000
13	Słupek środkowy prawy	do 150
14	Drzwi przednie prawe	do 150
15	Próg prawy	do 150
16	Słupek przedni prawy	do 150
17	Błotnik przedni prawy	do 150

Opis stanu technicznego

**Kabina kierowcy/Oblachowanie**

**Stan techniczny kabiny kierowcy**

Stwierdzono następujące odstępstwa od stanu normatywnego:

- prawe przednie drzwi - wgniecenia, rysy,

---

**Przeprowadzona naprawa blacharsko-lakiernicza**

Tak. Patrz zmierzony zakres grubości powłoki lakierowej na wybranych elementach.

---

**Kabina kierowcy/Osprzęt**

**Stan osprzętu kabiny kierowcy.**

Stwierdzono następujące odstępstwa od stanu normatywnego:

- szyba czołowa - odprysk/pęknięcie,
- lewa zaślepka halogenu - brak,
- prawe lustro - rysy,

---

**Kabina kierowcy/Wnętrze**

**Stan wnętrza kabiny kierowcy**

Stwierdzono następujące odstępstwa od stanu normatywnego:

- radio niesprawne,
- wnętrze, fotele - zaplamienia,

---

**Nadwozie/Zabudowa**

**Stan techniczny zabudowy**

Stwierdzono następujące odstępstwa od stanu normatywnego:

- kontener - rysy, wgniecenia, pęknięcia,

---

**Podwozie/Rama z osprzętem**

**Stan techniczny ramy z osprzętem**

Stwierdzono następujące odstępstwa od stanu normatywnego:

- tylny zderzak - wgniecenia,

---

**Podwozie/Silnik/układ przeniesienia napędu**

**Stan techniczny silnika / układu przeniesienia napędu.**

Stwierdzono następujące odstępstwa od stanu normatywnego:

- akumulator niesprawny,
- po podłączeniu zewnętrznego źródła zasilania brak reakcji silnika,

---

**Podwozie/Zawieszenie kół**

**Stan techniczny zawieszenia / kół**

Stwierdzono:

Pojazd niesprawny, brak próby ruchowej.

**Podwozie/Układ kierowniczy**  
**Stan techniczny układu kierowniczego**

Stwierdzono następujące odstępstwa od stanu normatywnego:  
Pojazd niesprawny, brak próby ruchowej.

---

**Podwozie/Układ hamulcowy**  
**Stan układu hamulcowego.**

Stwierdzono:  
Pojazd niesprawny, brak próby ruchowej.

---

Uwagi ogólne - dot. wyceny**Dokumenty pojazdu**

Podczas oględzin przedstawiono dowód rej. poj. oraz wykonano jego fot. cyfrowe, które załączono do ekspertyzy.

Podczas oględzin nie przedstawiono do wglądu książki serwisowej pojazdu.

---

**Informacja dotycząca pochodzenia pojazdu**

Brak wiarygodnych danych.

---

**Dodatkowe uwagi dotyczące sam. osobowego:**

Samochód osobowy zarejestrowany jako ciężarowy nie jest wyposażony w przegrodę oddzielającą przestrzeń pasażerką od bagażowej.

---

**Jazda próbna**

Przeprowadzono próbę ruchową pojazdu.

Jazda próbna w pełnym zakresie niemożliwa. Poniżej podano komentarz:  
ograniczenia placowe

---

**Badanie poprawności i/lub budowy numerów identyfikacyjnych/seryjnych obiektu:**

Nie badano.

---

**Weryfikacja prawdziwości danych obiektu, w tym roku produkcji i innych.**

Nie przeprowadzono - przyjęto wg okazanych dokumentów i wskazanych źródeł.

---

**Zabezpieczenia przeciwkradzieżowe**  
fabryczne

- Nie weryfikowano odczytanego stanu drogomierza z zapisami w urządzeniach elektronicznych pojazdu.
- Niniejsza ekspertyza służy wyłącznie do oszacowania wartości rynkowej przedmiotu wyceny i nie może być wykorzystywana do żadnego innego celu, niż wymieniony powyżej. Wycena nie może stanowić podstawy do oceny cech i stanu wycenianego obiektu przy jego zakupie.
- Rzeczoznawca nie bierze na siebie odpowiedzialności za wady ukryte (prawne i fizyczne) oraz ewentualne skutki wynikające z dalszego użytkowania przedmiotu wyceny, a także za skutki wykorzystania samej wyceny.
- Powyższa wycena nie jest szczegółową ekspertyzą stanu technicznego przedmiotu wyceny i za taką nie może być uznawana, w szczególności nie może być traktowana jako gwarancja sprzedaży przedmiotu

wyceny za oszacowaną wartość.

- Niniejsza wycena nie może być publikowana w całości w jakimkolwiek dokumencie bez zgody wykonawców i bez uzgodnienia z nimi formy i treści takiej publikacji.

- Wycenę przeprowadzono w oparciu o dostarczoną dokumentację oraz badanie organoleptyczne wycenianego obiektu. Nie prowadzono badań diagnostycznych oraz weryfikacji warsztatowej przedmiotu wyceny.

- Niniejsza wycena została sporządzona na podstawie oględzin wycenianego przedmiotu w warunkach występujących w miejscu jego udostępnienia.

---

#### Uwagi do zlecenia - dot. wyceny

**Ilość kluczyków/kart do uruchomienia pojazdu przedstawionych Rzeczoznawcy podczas oględzin:**  
2

---

#### Uwagi Rzeczoznawcy - dot. wyceny

Pojazd niesprawny. Winda DHolandia rok 2021 model DHL.C.08, brak możliwości zweryfikowania działania. Brak UDT.

#### Zastrzeżenia ograniczające - dot. wyceny

Nie weryfikowano szczegółowo stanu układu napędowego, zawieszenia, kierowniczego, hamulcowego oraz wydechowego. Ocena została wykonana bez użycia podnośnika i specjalistycznego sprzętu diagnostycznego, nie dokonywano demontażu osłon i innych elementów. Ocena określa ogólny stan pojazdu na dzień oględzin w miejscu jego udostępnienia, nie może być zatem traktowana jako kompleksowa ocena stanu technicznego. Specyfikacja wg. programu operacyjnego w zakresie wyposażenia standardowego i dodatkowego nie gwarantuje zgodności ze stanem faktycznym w zakresie możliwym do ustalenia przez rzeczoznawcę podczas oględzin pojazdu.

Pomiar grubości powłoki lakierowej wykonano w miejscach możliwych do ich wykonania pomiary nie gwarantują oryginalności poszczególnych elementów poddanych ocenie.

- Nie weryfikowano przebiegu pojazdu. Przyjęto na podstawie wskazań drogomierza.
- Niniejsza ekspertyza służy wyłącznie do oszacowania wartości rynkowej przedmiotu wyceny i nie może być wykorzystywana do żadnego innego celu, niż wymieniony powyżej. Wycena nie może stanowić podstawy do oceny cech i stanu wycenianego obiektu przy jego zakupie.
- Rzeczoznawca nie bierze na siebie odpowiedzialności za wady ukryte (prawne i fizyczne) oraz ewentualne skutki wynikające z dalszego użytkowania przedmiotu wyceny, a także za skutki wykorzystania samej wyceny.
- Powyższa wycena nie jest szczegółową ekspertyzą stanu technicznego przedmiotu wyceny i za taką nie może być uznawana.
- Niniejsza wycena nie może być publikowana w całości w jakimkolwiek dokumencie bez zgody wykonawców i bez uzgodnienia z nimi formy i treści takiej publikacji. Zakaz publikacji nie dotyczy posługiwania się wyceną w umowach cywilno-prawnych zawieranych przez zleceniodawcę i dotyczących przedmiotu wyceny.
- Wycenę przeprowadzono w oparciu o dostarczoną dokumentację oraz badanie organoleptyczne wycenianego obiektu. Nie prowadzono badań diagnostycznych oraz weryfikacji warsztatowej przedmiotu wyceny.
- Niniejsza wycena została sporządzona na podstawie oględzin wycenianego przedmiotu w warunkach występujących w miejscu jego udostępnienia.

- Nie badano poprawności i/lub budowy numerów identyfikacyjnych/seryjnych obiektu oraz nie weryfikowano prawdziwości wszystkich danych obiektu.

DOKUMENTACJA FOTOGRAFICZNA



Fot. 1.



Fot. 2.

DOKUMENTACJA FOTOGRAFICZNA



Fot. 3.



Fot. 4.

DOKUMENTACJA FOTOGRAFICZNA



Fot. 5.



Fot. 6.

DOKUMENTACJA FOTOGRAFICZNA



Fot. 7.



Fot. 8.

DOKUMENTACJA FOTOGRAFICZNA



Fot. 9.



Fot. 10.

DOKUMENTACJA FOTOGRAFICZNA



Fot. 11.



Fot. 12.

DOKUMENTACJA FOTOGRAFICZNA



Fot. 13.



Fot. 14.

DOKUMENTACJA FOTOGRAFICZNA



Fot. 15.



Fot. 16.

DOKUMENTACJA FOTOGRAFICZNA



Fot. 17.



Fot. 18.

DOKUMENTACJA FOTOGRAFICZNA



Fot. 19.



Fot. 20.

DOKUMENTACJA FOTOGRAFICZNA



Fot. 21.



Fot. 22.

DOKUMENTACJA FOTOGRAFICZNA



Fot. 23.



Fot. 24.

DOKUMENTACJA FOTOGRAFICZNA



Fot. 25.



Fot. 26.

DOKUMENTACJA FOTOGRAFICZNA



Fot. 27.



Fot. 28.

DOKUMENTACJA FOTOGRAFICZNA



Fot. 29.



Fot. 30.

DOKUMENTACJA FOTOGRAFICZNA



Fot. 31.



Fot. 32.

DOKUMENTACJA FOTOGRAFICZNA



Fot. 33.



Fot. 34.

DOKUMENTACJA FOTOGRAFICZNA



Fot. 35.



Fot. 36.

DOKUMENTACJA FOTOGRAFICZNA



Fot. 37.



Fot. 38.

DOKUMENTACJA FOTOGRAFICZNA



Fot. 39.



Fot. 40.

DOKUMENTACJA FOTOGRAFICZNA



Fot. 41.



Fot. 42.

DOKUMENTACJA FOTOGRAFICZNA



Fot. 43.



Fot. 44.

DOKUMENTACJA FOTOGRAFICZNA



Fot. 45.

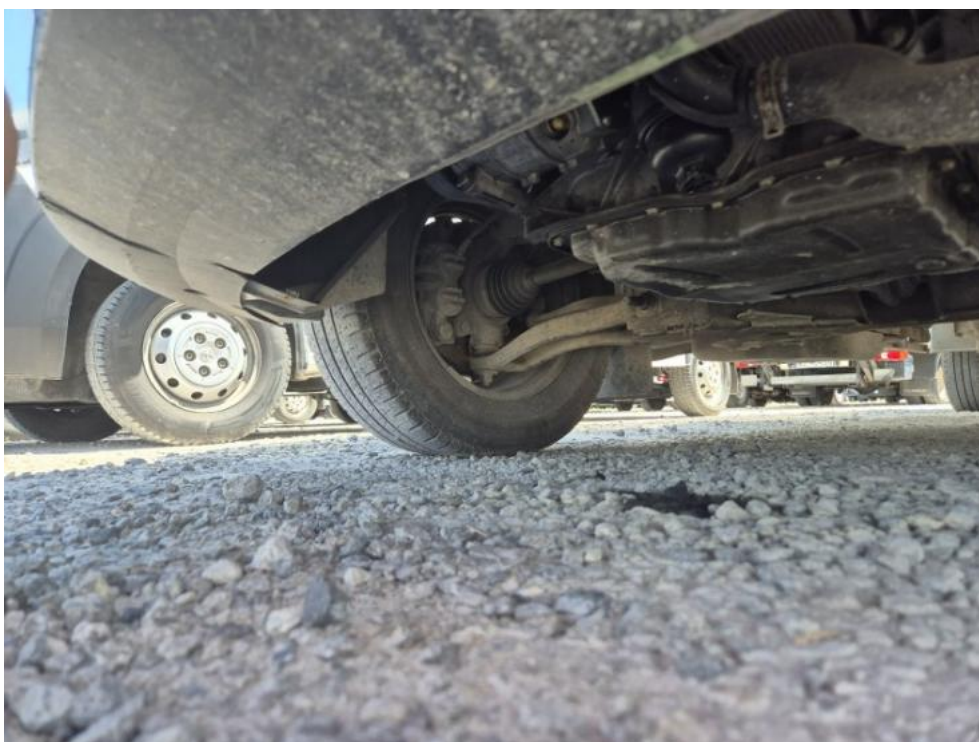


Fot. 46.

DOKUMENTACJA FOTOGRAFICZNA



Fot. 47.



Fot. 48.

DOKUMENTACJA FOTOGRAFICZNA



Fot. 49.



Fot. 50.

DOKUMENTACJA FOTOGRAFICZNA



Fot. 51.



Fot. 52.

DOKUMENTACJA FOTOGRAFICZNA



Fot. 53.



Fot. 54.

DOKUMENTACJA FOTOGRAFICZNA



Fot. 55.



Fot. 56.

DOKUMENTACJA FOTOGRAFICZNA



Fot. 57.



Fot. 58.

DOKUMENTACJA FOTOGRAFICZNA



**Fot. 59.**