

Nr zlecenia: 42/08/04/2026/IMPULS

z dnia: 08.04.2026

Zleceniodawca:

IMPULS-LEASING Polska Sp. z o.o.
Al. Jerozolimskie 212A
02-486 Warszawa



Rzeczoznawca:

in . Szymon Mróz/zatw. Pion Weryfikacyjny eRzeczo

Wycena Wartości

Zadanie: Ocena stanu technicznego i określenie wartości rynkowej pojazdu

DANE IDENTYFIKACYJNE POJAZDU		Dane: [D] IV-2026	
Rodzaj pojazdu:	Samochód ciężarowy do 3.5t	VIN:	ZCFCE35C1S5667029
Marka:	IVECO	Nr rejestracyjny:	GD2V813
Model pojazdu:	35-180 Daily MR`22 E6 3.5t	Nr Info-Ekspert:	142-12004
Wersja:	35S18H V H2	Rok produkcji:	2024

Wskazanie drogomierza	29122 km
Data pierwszej rejestracji	30.09.2025
Data wykonania badania technicznego	30.09.2028
Rodzaj nadwozia	furgon z podwyższonym dachem 4 drzwiowy 3 osobowy
Dop. masa całk. / Ładowno	3500 kg / 812 kg
Liczba osi / Rodzaj napędu / Skrzynia biegów	2 / 4x2 / manualna
Rozstaw osi	4100 mm
Jednostka napędowa	z zapłonem samoczynnym
Pojemność / Moc silnika	2998 ccm / 129kW (175KM)
Doładowanie	Turbosp. z chłodn. powietrza
Liczba cylindrów / Układ cylindrów	4 / rzędowy
Norma spalin	E6
Kolor powłoki lakierowej, (rodzaj lakieru)	Biały 2-warstwowy typu uni

WYPOSAŻENIE STANDARDOWE

L.p.	Nazwa elementu wyposażenia	L.p.	Nazwa elementu wyposażenia
1	Drzwi boczne prawe przesuwne	12	System Start/Stop
2	Drzwi tylne dwuskrzydłowe otwierane o 180 stopni	13	Szyba przednia przyciemniana
3	Fotel kierowcy komfortowy, regulowany	14	Szyby przednie regulowane elektrycznie
4	Fotel pasażera podwójny	15	wiatła do jazdy dziennej DRL
5	Kliny pod koła 2 szt.	16	wiatło dodatkowe STOP

6	Oświetlenie przestrzeni bagażowej	17	Tapicerka materiałowa (obręcz i wzmocnione winyl)
7	Poduszka powietrzna kierowcy	18	Zamek centralny zdalnie sterowany
8	Przegroda przestrzeni ładunkowej pełna	19	Zawieszenie przednie mechaniczne - resor poprzeczny Quad Leaf
9	Stopień tylny	20	Zestaw naprawczy opon z kompresorem
10	Sygnalizator ostrzegawczy cofania	21	Złącze "USB"
11	System elektronicznej kontroli toru jazdy ESP 9 generacji		

L.p. Nazwa pakietu / elementu wyposażenia standardowego

- 1 Fartuchy p/błotne 4 szt.
Fartuchy p/błotne przednie
Fartuchy p/błotne tylne
- 2 Lusterka zewnętrzne podgrzewane i regulowane elektrycznie
Lusterka zewnętrzne regulowane elektrycznie
Lusterka zewnętrzne podgrzewane elektrycznie
- 3 Przygotowanie do montażu radia + 4 głośniki + antena
Przygotowanie do montażu radia
Antena radiowa
Głośniki 4 szt.

WYPOSAŻENIE DODATKOWE**L.p. Nazwa elementu wyposażenia**

- 1 Czujniki cofania
- 2 Klimatyzacja
- 3 Radio cyfrowe HI-CONNECT, sterowanie przy kierownicy, Bluetooth, wyjście USB
- 4 Wiatła p/mgielne przednie
- 5 Tempomat
- 6 Wyłożenie podłogi przedziału ładunkowego sklejki
- 7 Wyłożenie ścian przedziału ładunkowego sklejki do pełnej wysokości

OPIS ZAMONTOWANEGO W POJEŻDŻENIU OGUMIENIA

Koło	Marka, typ	Bieżnik [mm]
Przednie lewe:	*TRACMAX X-PRIVILO VS 450 225/65/R16	7,1
Przednie prawe:	*TRACMAX X-PRIVILO VS 450 225/65/R16	7,6
Tylne lewe:	*TRACMAX X-PRIVILO VS 450 225/65/R16	4,8
Tylne prawe:	*TRACMAX X-PRIVILO VS 450 225/65/R16	4,9

KOREKTY WARTOŚCI POJAZDU

KOREKTA ZA PIERWSZĄ REJESTRACJĘ	(+)
KOREKTA ZA WYPOSAŻENIE	(+)
KOREKTA ZA PRZEBIEG	(-)
KOREKTY RÓŻNE:	
Stan utrzymania i dbałość o pojazd	(-)
KOREKTY RÓŻNE RAZEM	(-)
KOREKTA ZA OGUMIENIE	(-)

UWAGI RZECZOZNAWCY DOTYCZĄCE WYCENY

Dokonano sprawdzenia historii pojazdu w bazie CEPiK.

Rzecznik: Sebastian Konopik

Opiekun: Szymon Mróz

Rzeczoznawca dokonał oględzin pojazdu w warunkach parkingowych, co mogło ograniczyć pełną ocenę jego stanu technicznego. Dodatkowo informujemy, że jazda próbna została przeprowadzona w warunkach parkingowych z niewielką prędkością, co może nie odzwierciedlać pełnych warunków eksploatacyjnych. Istnieje możliwość, że w innych okolicznościach mogły zostać ujawnione dodatkowe uszkodzenia lub usterki, których nie można było wykryć podczas oględzin Rzeczoznawcy.

Zalecamy zatem skorzystanie z możliwości oględzin pojazdu we własnym zakresie lub w Autoryzowanej Stacji Obsługi danej marki, co pozwoli na pełniejszą weryfikację stanu technicznego pojazdu przed udziałem w aukcji.

OPIS STANU TECHNICZNEGO ZESPOŁÓW POJAZDU



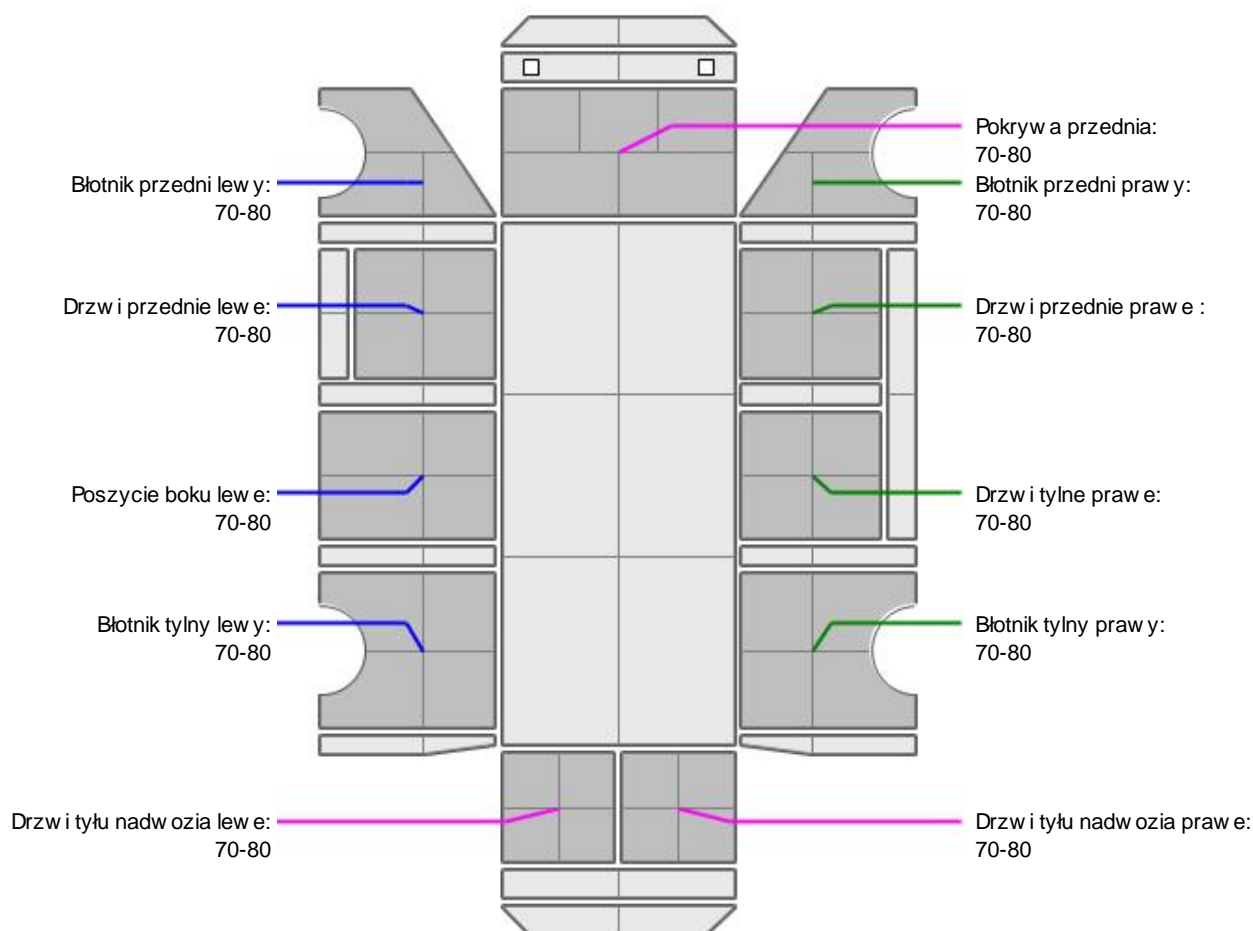
NADWOZIE - Szkielet i poszycia zewnętrzne

L.p.	Nazwa elementu	L / P	Rodzaj uszkodzenia	Opis	Fot. nr
1	Drzwi boczne przednie	L	Odparyski powłoki lakierowej		
2	Drzwi boczne przednie	P	Odparyski powłoki lakierowej		
3	Błotnik tylny	P	Zarysowania powłoki lakierowej		

Pojazd nosi typowe dla jego okresu eksploatacji uszkodzenia powłoki lakierowej (niewielkie zarysowania, odparyski itp.).



NADWOZIE – Opis powłoki lakierowej



L.p.	Nazwa elementu	L / P	Grubość powłoki [µm]	Opis
1	Pokrywa przednia		70-80	
2	Błotnik przedni	L	70-80	
3	Drzwi przednie	L	70-80	
4	Poszycie boku	L	70-80	
5	Błotnik tylny	L	70-80	
6	Drzwi tyłu nadwozia		70-80	
7	Błotnik przedni	P	70-80	
8	Drzwi przednie	P	70-80	
9	Drzwi tylne	P	70-80	
10	Błotnik tylny	P	70-80	
11	Drzwi tyłu nadwozia		70-80	

Podane przedziały grubości powłoki lakierowej poszczególnych elementów dotyczą wyłącznie punktów pomiarowych, tj. trzech wybranych miejsc na danym elemencie nadwozia. Nie oznacza to, że w pozostałych obszarach danego elementu grubość powłoki jest jednakowa ani że nie może wykraczać poza wskazane zakresy. Pomiary wykonano urządzeniem bezdotykowym w posiadaniu rzeczoznawcy. Pomiar wykonany innym przyrządem może się różnić.



WYPOSAŻENIE ZEWNĘTRZNE

L.p.	Nazwa elementu	L / P	Rodzaj uszkodzenia	Opis	Fot. nr
1	Obudowa lusterka bocznego	L	Zarysowana		
2	Zderzak tylny		Zarysowany, połamany		
3	Szyba przednia		Pęknięcie		
4	Kierunkowskaz w lusterku lewym		Połamany		
5	Listwa ozdobna bocznej lewej		Zarysowania		
6	Listwa ozdobna błotnika PT		Zarysowania		
7	Atrapa przednia		Zarysowania		



NADWOZIE – Wyposażenie wewnętrzne

L.p.	Nazwa elementu	L / P	Rodzaj uszkodzenia	Opis	Fot. nr
1	Fotel przedni	P	Poplamiony		

Wnętrze pojazdu nosi typowe dla jego okresu eksploatacji zabrudzenia oraz zużycie wszystkich elementów.

JAZDA KONTROLNA

- | | | |
|---|-----------------------------------|----------|
| 1 | Głośność pracy silnika | BEZ UWAG |
| 2 | Głośność (stuki) zawieszenia | BEZ UWAG |
| 3 | Zmiana biegów, działanie sprzęgła | BEZ UWAG |
| 4 | Skuteczność hamulca zasadniczego | BEZ UWAG |
| 5 | Skuteczność hamulca pomocniczego | BEZ UWAG |

Próba ruchowa przeprowadzona na niewielkim dystansie, na zimnym silniku, w warunkach parkingowych, z prędkością do 15 km/h.

DOKUMENTY I KOMPLETACJA POJAZDU

1	Kluczyki (ilo sztuk)	2
2	Dowód rejestracyjny	TAK
3	Zestaw narz dzi fabrycznych	TAK
4	Ga nica	TAK

POZOSTAŁE INFORMACJE**1 Pochodzenie pojazdu**

Salon Polska

2 Badanie poprawno ci numerów identyfikacyjnych

Numer VIN wybity na ramie oraz numer VIN tabliczki znamionowej zgodny z dowodem rejestracyjnym

3 Weryfikacja odczytanego stanu drogomierza

Odczytany z drogomierza

Zastrze enia ograniczaj ce opini .

ü Zawarte w niniejszej Wycenie/Raporcie informacje (w tym dotycz ce wyposa enia) słu jedynie ogólnym celom informacyjnym. Wycena/Raport nie mo e by zatem traktowana jako oferta w rozumieniu przepisów Kodeksu Cywilnego oraz opisu towaru ani zapewnienia w rozumieniu art. 4 Ustawy z dnia 27 lipca 2002 roku o szczególnych warunkach sprzeda y konsumenckiej.

ü Wycena/Raport została sporz dzona w celu ustalenia istnienia albo nieistnienia uszkodze nieakceptowalnych po zako czeniu umowy korzystania z samochodu lub innych okoliczno ci uzgodnionych w zleceniu. Wycena/Raport nie obejmuje typowych uszkodze wynikaj cych z eksploatacji samochodu oraz jego standardowego zu ycia.

ü Je li chcesz traktowa ten dokument jako ró dło wiedzy o samochodzie przy jego zakupie, czynisz to na własną odpowiedzialno . eRzeczoznawcy sp.j. nie ponosi odpowiedzialno ci za takie u ycie tej Wyceny/Raporu

ü Niniejsza wycena słu y wył cznie do oszacowania warto ci rynkowej przedmiotu wyceny i nie mo e by wykorzystywana do adnego innego celu, ni wymieniony powy ej. W szczególno ci wycena nie mo e stanowi podstawy do oceny cech i stanu wycenianego obiektu przy jego zakupie.

ü Rzeczoznawca nie bierze na siebie odpowiedzialno ci za wady ukryte (prawne i fizyczne) oraz ewentualne skutki wynikaj ce z dalszego u ytkowania przedmiotu wyceny, a tak e za skutki wykorzystania samej wyceny.

ü Powy sza wycena nie jest ekspertyz stanu technicznego przedmiotu wyceny i za tak nie mo e by uznawana, w szczególno ci nie mo e by traktowana jako gwarancja sprzeda y przedmiotu wyceny za oszacowan warto .

ü Wycen przeprowadzono w oparciu o dostarczon dokumentacj oraz badanie organoleptyczne wycenianego obiektu. Nie prowadzono bada diagnostycznych oraz weryfikacji warsztatowej przedmiotu wyceny.

ü Nie stwierdzono dodatkowych niesprawno ci i/lub uszkodze i/lub braków w zakresie mo liwym do ustalenia w warunkach ogl dzin tj. bez dost pu do spodu pojazdu, specjalistycznego sprz tu diagnostycznego, jazdy próbnej wykonanej w warunkach drogowych z obci eniem.

ü Rzeczoznawca podczas ogl dzin poza warszatem nie jest w stanie stwierdzi wypadkowej przeszło ci pojazdu. W przypadku podwy szonych warto ci pomiarów powłoki lakierowej, konieczna jest ekspertyza w warunkach warsztatowych.

ü Rok produkcji pojazdu - nie weryfikowano. Przyj to w oparciu o dane przekazane przez Zleceniodawc .

ü Niniejsza wycena nie mo e by publikowana w cało ci w jakimkolwiek dokumencie bez zgody wykonawców i bez uzgodnienia z nimi formy i tre ci takiej publikacji. Zakaz publikacji nie dotyczy posługiwania si wycen w umowach cywilno-prawnych zawieranych przez zleceniodawc i dotycz cych przedmiotu

ü Przed odbiorem pojazdu, kupuj cy zobowi zany jest do konfrontacji rzeczywistego stanu z informacjami zawartymi w wycenie. Odbiór przedmiotu jest równoznaczny ze zrzeczeniem si wszelkich roszcze , co do stanu technicznego.

ü Nie badano poprawno ci i/lub budowy numerów identyfikacyjnych/seryjnych obiektu oraz nie weryfikowano

prawdziwo ci danych obiektu.

- ü Niniejsza wycena nie może być traktowana jako gwarancja sprzedaży przedmiotu wyceny za oszacowaną wartość.
- ü W przypadku ujawnienia dodatkowych informacji dotyczących przedmiotowego pojazdu, niedostępnych w czasie wykonywania niniejszej opinii, zaprezentowane stanowisko może ulec zmianie.
- ü W opinii założono, że nie wykryto żadnych faktów, które mogłyby istotnie wpływać na wartość wycenionego pojazdu, jeżeli w opisie pojazdu nie widnieją inaczej.
- ü Rzeczoznawca nie ponosi odpowiedzialności za ewentualne błędy wynikające z przedstawionych informacji otrzymanych od użytkownika/sprzedawcy/zamawiającego wyceny, jeżeli brak podstaw do kwestionowania ich zgodnie ze stanem rzeczywistym lub jeżeli ustalenie stanu rzeczywistego przez rzeczoznawcę było niemożliwe lub znacznie utrudnione.
- ü Wyposażenie standardowe wg. Info - Ekspert. Rzeczoznawca nie ponosi odpowiedzialności za ewentualne błędy programu. Lista wyposażenia w wycenie ma charakter poglądowy i nie potwierdza kompletności. Aby ustalić specyfikacje fabrycznego wyposażenia należy zwrócić się do dealera.
- ü W warunkach, w jakich przeprowadzono oględziny rzeczoznawca nie miał możliwości zweryfikowania poprawności działania całego wyposażenia.
- ü Opis stanu technicznego pojazdu jest ważny na dzień oględzin. Rzeczoznawca nie bierze odpowiedzialności za zmiany stanu pojazdu wynikające z dalszej eksploatacji lub postoju (np. uszkodzenie akumulatora, powłoki, uszkodzenie lub powstanie ognisk korozji, uszkodzenie układu hamulcowego, itp.) – zaleca się sprawdzenie daty wyceny.
- ü Jeżeli elementy jednostki napędowej, układu przeniesienia napędu itp., są rozmontowane, rzeczoznawca nie weryfikuje kompletności poszczególnych układów. Możliwość wystąpienia braków w kompletacji (np. ze względu na wykorzystanie unieruchomionego pojazdu jako „dawcy części”).
- ü Nie weryfikowano odczytanego stanu drogomierza z zapisami w urządzeniach elektronicznych pojazdu. Rzeczoznawca nie dokonuje oceny autentyczności przebiegu.
- ü W przypadku pojazdów z niesprawnym akumulatorem lub bez niego - podłączenie sprawnego akumulatora nie gwarantuje sprawności technicznej pojazdu. W związku z tym przyjmuje się, że stan techniczny pojazdu jest nieznany, istnieje ryzyko ujawnienia wad ukrytych i dodatkowych uszkodzeń.
- ü Nie weryfikowano gwarancji, statusu pakietów serwisowych i kompletności w zakresie osprzętu dodatkowego, z którym przedmiot był zamówiony.

Dokument wystawiony elektronicznie, ważny bez podpisu

DOKUMENTACJA FOTOGRAFICZNA



Fot. nr 1



Fot. nr 2



Fot. nr 3



Fot. nr 4



Fot. nr 5



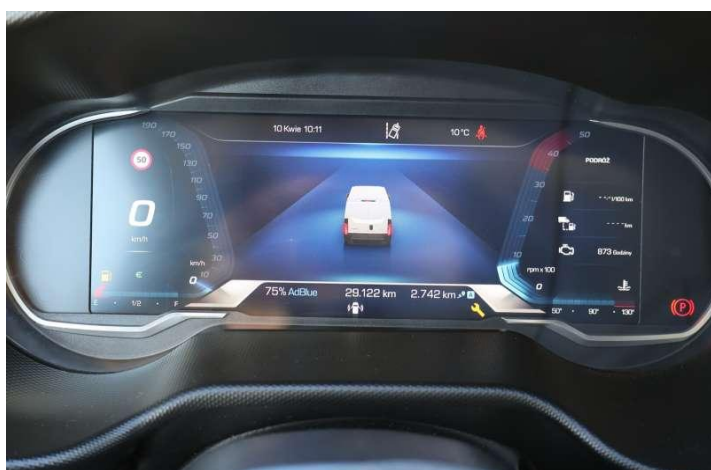
Fot. nr 6



Fot. nr 7



Fot. nr 8



Fot. nr 9



Fot. nr 10



Fot. nr 11



Fot. nr 12



Fot. nr 13



Fot. nr 14



Fot. nr 15



Fot. nr 16



Fot. nr 17



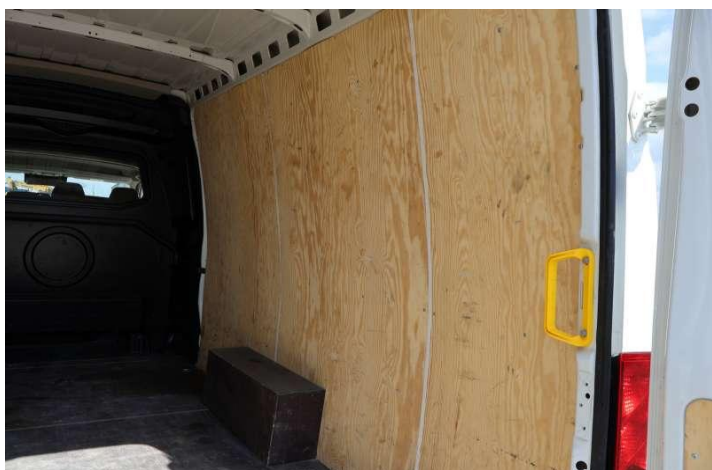
Fot. nr 18



Fot. nr 19



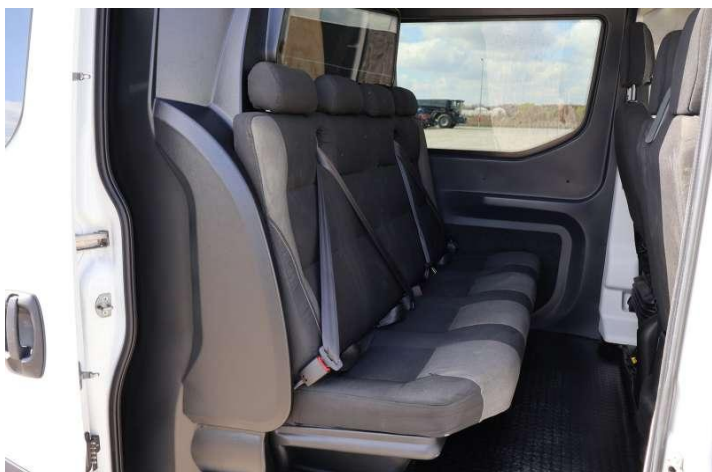
Fot. nr 20



Fot. nr 21



Fot. nr 22



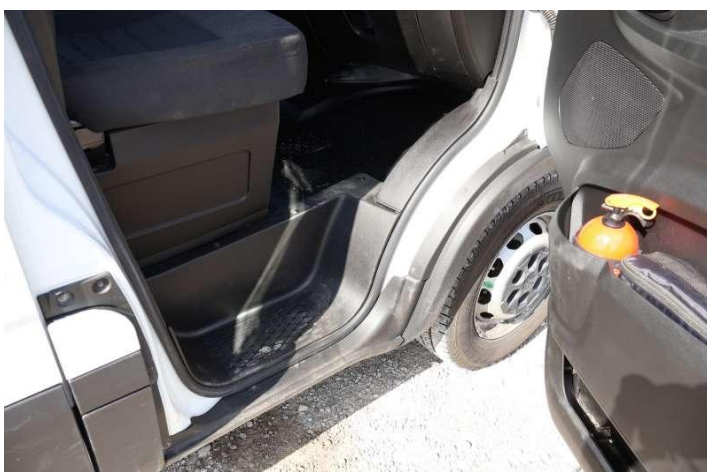
Fot. nr 23



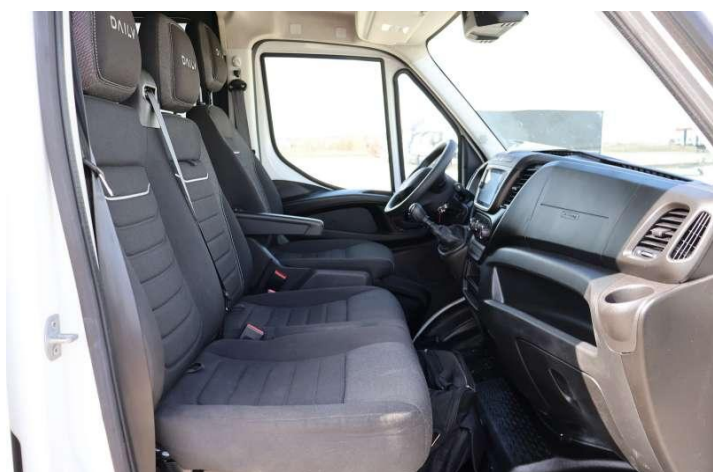
Fot. nr 24



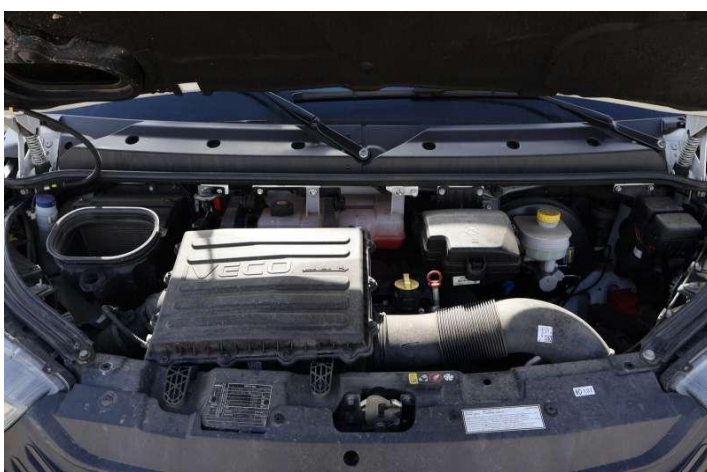
Fot. nr 25



Fot. nr 26



Fot. nr 27



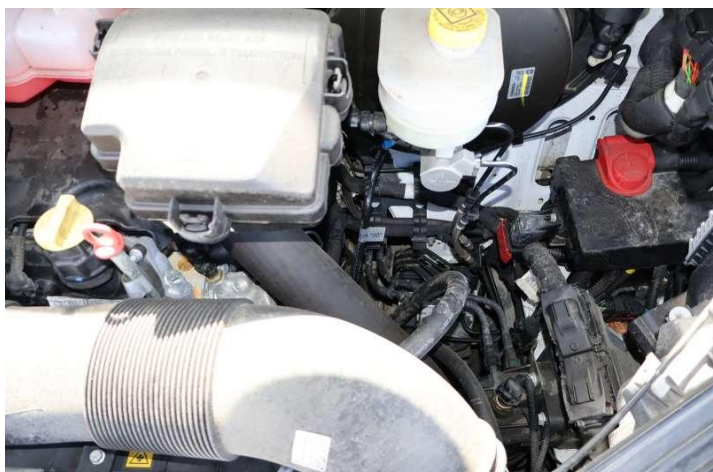
Fot. nr 28



Fot. nr 29



Fot. nr 30



Fot. nr 31



Fot. nr 32



Fot. nr 33



Fot. nr 34



Fot. nr 35



Fot. nr 36



Fot. nr 37



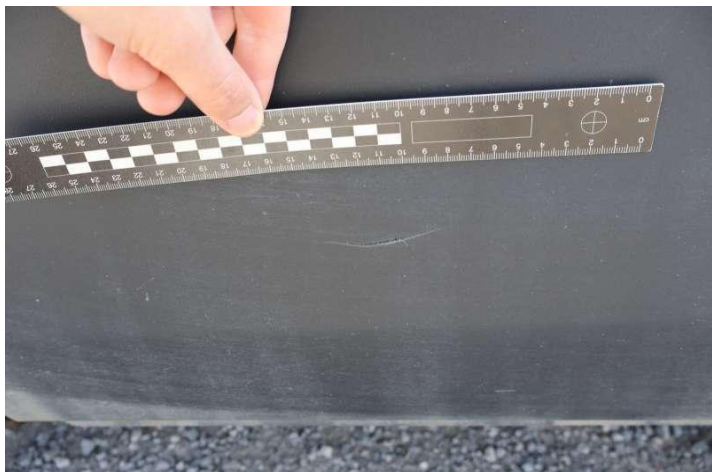
Fot. nr 38



Fot. nr 39



Fot. nr 40



Fot. nr 41



Fot. nr 42



Fot. nr 43



Fot. nr 44



Fot. nr 45



Fot. nr 46



Fot. nr 47



Fot. nr 48



Fot. nr 49



Fot. nr 50



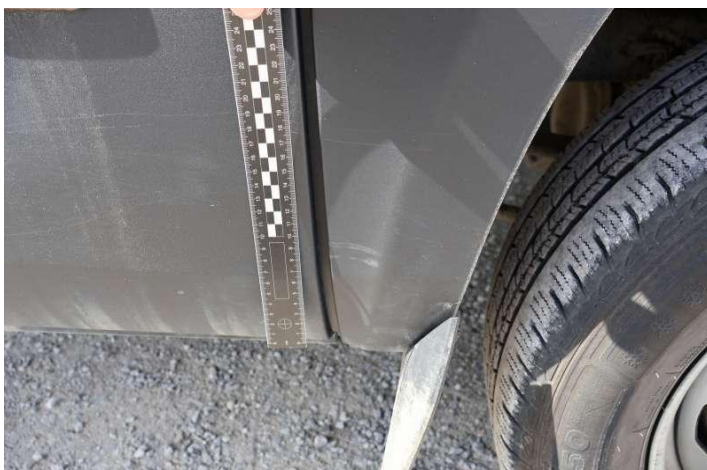
Fot. nr 51



Fot. nr 52



Fot. nr 53



Fot. nr 54



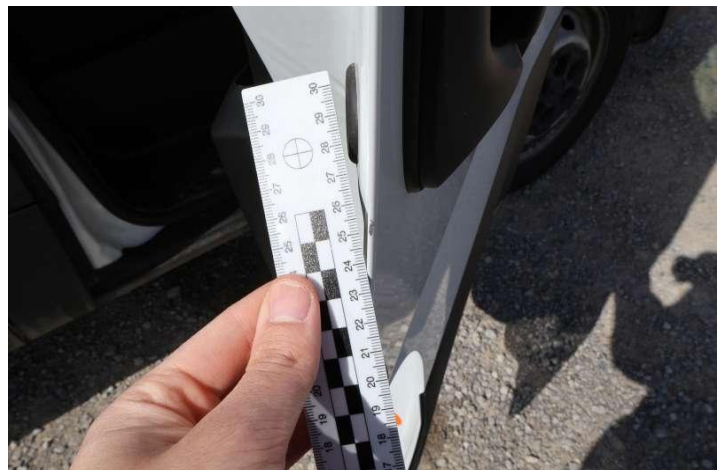
Fot. nr 55



Fot. nr 56



Fot. nr 57



Fot. nr 58



Fot. nr 59



Fot. nr 60



Fot. nr 61



Fot. nr 62



Fot. nr 63



Fot. nr 64



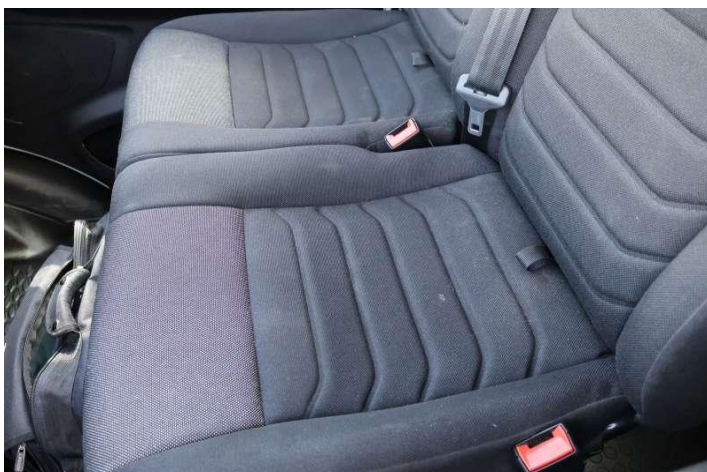
Fot. nr 65



Fot. nr 66



Fot. nr 67



Fot. nr 68



Fot. nr 69



Fot. nr 70

Dokument wystawiony elektronicznie, wa ny bez podpisu

Dokument Podpisany Cyfrowo

POTWIERDZENIE AUTENTYCZNOŚCI DOKUMENTU

Niniejszy dokument został podpisany cyfrowo przez eRzeczoznawcy sp.j. Podpis elektroniczny zapewnia integralność danych, co oznacza, że można zweryfikować, czy po złożeniu podpisu dokument nie był modyfikowany.

Jak sprawdzić ważność podpisu i brak zmian?

1. Otwórz dokument w Adobe Acrobat Reader.

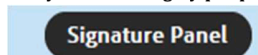
Zalecane jest korzystanie z najnowszej wersji Acrobat Reader DC / Pro.

2. Sprawdź status podpisu.

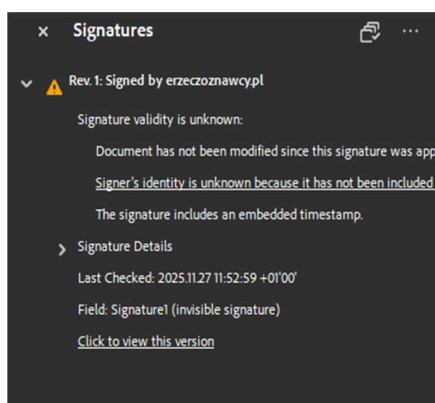
W górnej części okna Acrobat powinien pojawić się komunikat:



3. Wyświetl szczegóły podpisu:



4. Sprawdź historię zapisów.

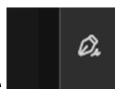


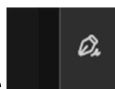
Acrobat potwierdzi, czy dokument zachował integralność od momentu podpisania.

-Ze względów technicznych dokument jest podpisany certyfikatem a nie imiennym podpisem kwalifikowanym – stąd komunikat o nieznanym tożsamości podpisującego.

-Wyświetla się informacja, że od momentu złożenia podpisu dokument nie został zmodyfikowany. Podpis posiada sygnaturę czasu.

5. Jeśli ktoś zmodyfikował dokument, podpis elektroniczny znika. Zapewne oznaczenie będzie nadal widoczne, ale nie będą już dostępne informacje zaprezentowane powyżej.



Kliknij w ikonę , w przypadku zmodyfikowanego dokumentu panel podpisu będzie wyglądał następująco:

Kontakt

eRzeczoznawcy – Centrum Operacyjne

Braci Briggsów 37J, 05-270 Marki

www.erzeczoznawcy.pl

logistyka@erzeczoznawcy.pl | +48 668 214 414

