



**PARTNER**  
CRLS

## EKSPERTYZA POJAZDU

STRONA TYTUŁOWA

WERSJA 3.01

### DANE ZLECENIODAWCY

Firma VEHIS FINANSE SP. Z O.O.  
AL. MURCKOWSKA 14C  
40-265 KATOWICE

### DANE WYKONAWCY

Firma PARTNER CRLS SP. Z O.O.  
Rzeczoznawca MATEUSZ KELER  
Nr zlecenia VHS00330/26  
Data zlecenia 13 kwiecień 2026

### IDENTYFIKACJA SKRÓCONA POJAZDU

Marka AUDI  
Model A4 LIMOUSINE  
Numer rejestracyjny WE6AW22  
Rok produkcji 2023  
Numer VIN WAUZZZF47PA045417

### LISTA DOKUMENTÓW POJAZDU I AKCESORIÓW

Do oględzin pojazdu przedstawiono:

Dowód rejestracyjny	ORYG.	Tablice rejestracyjne	TAK
Klucz główny	TAK	Apteczka	NIE
Klucz zapasowy	TAK	1SZT. Gaśnica	TAK
Instrukcja obsługi	TAK	Trójkąt ostrzegawczy	TAK
Książka serwisowa	TAK		

### OPIS OGÓLNY POJAZDU\* - UWAGA

\* Opis ogólny sporządzono w oparciu o cechy widoczne. Partner CRLS nie bierze odpowiedzialności za wady ukryte, nie dające się ustalić bez badania specjalistycznego.

### ELEMENTY SKŁADOWE EKSPERTYZY

Poniższe elementy stanowią integralną część Ekspertyzy

Ekspertyza - Raport z systemu eksperckiego	TAK	Ekspertyza - Stan techniczny	TAK
Ekspertyza - Lakier/Ogumienie	TAK	Ekspertyza - Dokumentacja zdjęciowa	TAK



**PARTNER**  
CRLS

## **EKSPERTYZA POJAZDU**

RAPORT (SYSTEM EKSPERCKI)

Nr zlecenia  
Nr rejestracyjny

VHS00330/26  
WE6AW22

Raport wykonano w systemie eksperckim:

EUROTAX (AUTOVISTA)

Raport z systemu eksperckiego stanowi integralną część niniejszej Ekspertyzy i nie może być prezentowany samodzielnie.



## OCENA STANU POJAZDU

### DANE ZLECENIA

Numer wyceny	20668
Numer sprawy	VHS00330/26
Zleceniodawca	
Data i miejsce oględzin	
Data wyceny	16.04.2026
Wycena na dzień	16.04.2026
Numer licencji / użytkownik	38107 / Partner CRLS

### DANE POJAZDU

Numer rejestracyjny / numer VIN	WE6AW22 / WAUZZZF47PA045417
Data pierwszej rejestracji / wiek w miesiącach	20.06.2023 / 34
Rok produkcji	2023
Przebieg rzeczywisty (km) / sposób ustalenia	83 728 / Odczytany
Data następnego badania technicznego	19.06.2026
Lakier	----

Marka	AUDI
Model	A4 [8W] 19-24
Typ	A4 40 TFSI mHEV Quattro S Line S tronic
Rodzaj nadwozia / liczba drzwi / liczba miejsc	Sedan / 4 / 5
Pojemność silnika (ccm)	1984
Moc kW / KM	150 / 204
Paliwo / katalizator	Benzyna / Katalizator (3drozny)+GPF
Układ / liczba cylindrów	R / 4
Skrzynia / liczba biegów	A / 7

### WYPOSAŻENIE STANDARDOWE POJAZDU

- ABS
- Aplikacje dekoracyjne wnętrza lakier diamentowy srebrnoszary
- Audi Extensive 4 lata/120 000 km - program serwisowy
- Czujnik ciśnienia w oponach
- Elementy dekoracyjne wnętrza - czarny mat
- Felgi aluminiowe 18 (5 ramienne), stylistyka S z ogumieniem 245/40
- Hamulec postojowy - elektromechaniczny
- Instalacja radiowa + 8 głośników
- Klimatyzacja automatyczna
- Końcówki rur wydechowych, chromowane
- Listwy ozdobne wokół szyb w kolorze czarnym
- Lusterka w kolorze nadwozia
- Lusterko wewnętrzne manualnie przyciemniane
- Oparcie tylnych siedzeń, dzielone i składane
- Oświetlenie wnętrza
- Alarm z zabezpieczeniem przed odholowaniem pojazdu
- Apteczka z trójkątem ostrzegawczym i kamizelkami odblaskowymi
- Audi Parking System plus - czujniki parkowania przód/tył
- Dywaniki podłogowe przód
- ESP - układ stabilizacji toru jazdy
- Fotele przednie z manualną regulacją wysokości
- Immobilizer
- Kierownica wielofunkcyjna 3-ramienna, obszyta skórą
- Komputer pokładowy 7 z kolorowym wyświetlaczem
- Lakier uni
- Listwy progowe w przednich drzwiach ze wstawkami z aluminium z logo S, podświetlane
- Lusterka zewnętrzne elektrycznie regulowane i ogrzewane
- Ogrzewanie powietrzne elektryczne dodatkowe
- Opony zoptymalizowane pod kątem oporów toczenia z ograniczeniem prędkości
- Oznaczenie modelu według nowego oznakowania mocy

- Pilot sterujący zamkiem centralnym
- Podsufitka tkaninowa, szary Titan lub beżowy Atlas
- Poduszki powietrzne czołowe z funkcją dezaktywacji poduszki pasażera , przód
- Reflektory przednie w technologii LED
- System Start/Stop
- Szyby termoizolacyjne
- Tapicerka tkaninowa Index
- Uchwyty ISOFIX - tył z funkcją Top Tether
- Wspomaganie układu kierowniczego, elektromechaniczne
- Zagłówki przednie
- Zderzaki, wzmocnione
- Zestaw narzędzi
- Zniesienie ograniczenia prędkości maksymalnej do 210 km/h
- Podłokietnik przedni
- Poduszki powietrzne boczne w oparciach przednich siedzeń wraz z kurtynami powietrznymi
- Pokrywa bagażnika, otwierana automatycznie
- Sygnalizacja niezapiętych pasów bezpieczeństwa
- Szyba przednia, akustyczna
- Światła do jazdy dziennej
- Tempomat z ogranicznikiem prędkości
- Wariant dla niepalących
- Zabezpieczenie przed otwarciem drzwi tylnych, manualne
- Zawieszenie sportowe
- Zestaw do naprawy przebitej opony
- Złącze Bluetooth

## WYPOSAŻENIE DODATKOWE

- Audi Extensive 5 lat/150 000 km - program serwisowy
- Audi Smartphone Interface
- Dach otwierany elektrycznie z osłoną p/słoneczną
- Elementy dekoracyjne wnętrza - Alluminium Ellipse
- Fotel kierowcy regulowany elektrycznie
- Fotele przednie sportowe
- Fotele przednie z pneumatyczną regulacją wsparcia odcinka lędźwiowego i funkcją masażu
- Koło zapasowe dojazdowe
- Lakier metalik
- Pakiet promocyjny Comfort
  - Audi Parking System plus - czujniki parkowania przód/tył
  - Dodatkowe oświetlenie wnętrza w technice LED
  - Fotele przednie ogrzewane
  - Klimatyzacja automatyczna - 3 strefowa
  - Kluczyk komfortowy
  - Kluczyk komfortowy z czujnikiem zwalniającym blokadę bagażnika i autoalarmem
  - Pakiet oświetlenia Ambiente
  - Podłokietnik przedni komfortowy
- Pakiet promocyjny Exterieur
  - Felgi aluminiowe 19 (10-ramienne) Audi Sport z ogumieniem 245/35
  - Lampy przednie i tylne w technologii LED(diodowe) z dynamicznymi kierunkowskazami z tyłu
  - Listwy ozdobne wokół szyb w kolorze srebrnym
  - Szyby tylne przyciemnione (szyby privacy)
- Pakiet promocyjny Technology
  - Audi Connect Nawigacja & Infotainment
  - Audi phone box (w konsoli centralnej) - system głośnomówiący
  - Audi sound system
  - Audi Virtual Cockpit Plus - w pełni cyfrowy zestaw wskaźników z dodatkowymi funkcjami
  - Kierownica wielofunkcyjna plus 3-ramienna - skórzana
  - System nawigacji satelitarnej MMI Navigation plus z MMI touch
  - Współpraca z LTE dla Audi phone box
- Pakiet systemów wspomagających Miasto
  - Audi Parking System plus - czujniki parkowania przód/tył
  - Audi pre sense basic - system wspomagający bezpieczeństwo kierowcy i pasażerów
  - Audi side assist z Audi pre sense rear
  - Audi side assist z Audi pre sense rear
  - Audi side assist z Audi pre sense rear, ostrzeż. przy wysiadaniu i asyst. ruchu poprzecznego z tyłu
  - Kamera cofania
  - Ostrzeżenie przy wysiadaniu
  - Układ kontroli ruchu poprzecznego z tyłu
- Pakiet systemów wspomagających Trasa

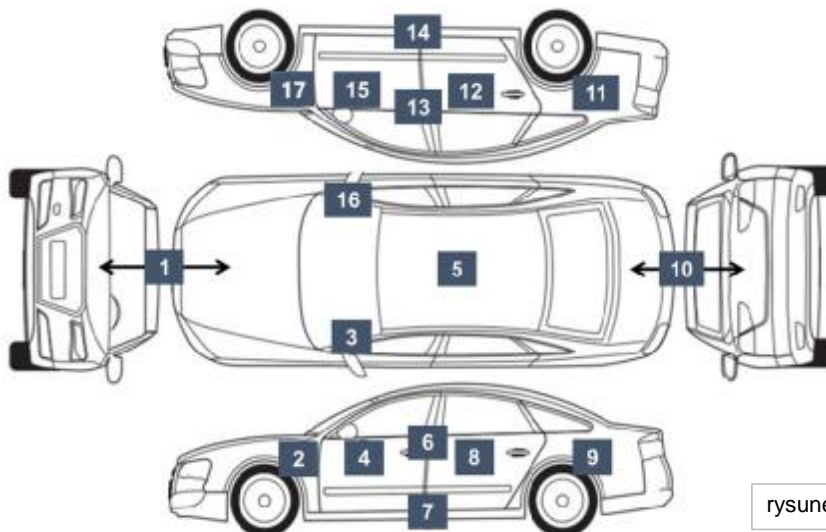
- Asystent jazdy w korkach
- Asystent omijania przeszkody
- Asystent omijania przeszkód
- Asystent skrętu w lewo
- Asystent świateł drogowych - funkcja automatycznego włączania/wyłączania świateł drogowych
- Asystent świateł drogowych - funkcja automatycznego włączania/wyłączania świateł drogowych
- Audi active lane assist - ostrzeżenie przed niezamierzoną zmianą pasa ruchu
- Audi active lane assist - ostrzeżenie przed niezamierzoną zmianą pasa ruchu
- Audi active lane assist (zawiera system rozpoznawania znaków i asystenta świateł drogowych)
- Audi active lane assist (zawiera system rozpoznawania znaków i asystenta świateł drogowych)
- Audi pre sense basic - system wspomagający bezpieczeństwo kierowcy i pasażerów
- Audi pre sense city - system zapobiegania kolizji poprzez ingerencję w układ hamulcowy
- Audi pre sense front
- Audi pre sense front
- Przewidyujący asystent efektywności
- System rozpoznawania znaków drogowych
- Tempomat Adaptive Cruise Control z aut. regulacją odległości między pojazdami
- Tempomat Adaptive Cruise Control z funkcją Stop&Go
- Podsufitka materiałowa w kolorze czarnym
- Rezygnacja z opon zoptymalizowanych pod kątem oporów tocz., zniesienie ograniczenia prędkości 19cali
- System nagłośnienia Bang&Olufsen premium sound system z dźwiękiem 3D, 705 W
- Szyby z izolacją akustyczną w przednich drzwiach
- Tapicerka częściowo skórzana - łączenie mikrofibry Dinamica ze skórą
- Zestaw narzędzi z podnośnikiem
- Złącze do ładowania USB dla pasażerów z tyłu



## EKSPERTYZA POJAZDU

POMIAR GRUBOŚCI LAKIERU I OGUMIENIA

### LAKIER



rysunek pojazdu poglądowy

Wykonano pomiar ręczny grubości powłoki lakierowej [µm]

NUMER I NAZWA ELEMENTU	PRZEDZIAŁ GRUBOŚCI POWŁOKI
1. POKRYWA PRZEDNIA	do 150
2. BŁOTNIK PRZEDNI LEWY	do 150
3. SŁUPEK PRZEDNI LEWY	do 150
4. DRZWI PRZEDNIE LEWE	do 150
5. DACH	do 150
6. SŁUPEK ŚRODKOWY LEWY	do 150
7. PRÓG LEWY	do 150
8. DRZWI TYLNE LEWE	do 150
9. BŁOTNIK TYLNY LEWY	do 150
10. POKRYWA TYLNA	do 150
11. BŁOTNIK TYLNY PRAWY	do 150
12. DRZWI TYLNE PRAWY	do 150
13. SŁUPEK ŚRODKOWY PRAWY	do 150
14. PRÓG PRAWY	do 150
15. DRZWI PRZEDNIE PRAWY	do 150
16. SŁUPEK PRZEDNI PRAWY	do 150
17. BŁOTNIK PRZEDNI PRAWY	do 150

### OGUMIENIE

Wykonano pomiar ręczny grubości bieżnika [mm]

PRODUCENT TYP		ROZMIAR	BIEŻNIK
Hankook Winter i*cept evo3	PP	245/35 R19	6,3
Hankook Winter i*cept evo3	PL	245/35 R19	6,4
Hankook Winter i*cept evo3	TP	245/35 R19	5,7
Hankook Winter i*cept evo3	TL	245/35 R19	5,6
KOŁO DOJAZDOWE	KOŁO ZAPASOWE		
0	0		0,0



## EKSPERTYZA POJAZDU

### OPIS STANU TECHNICZNEGO

#### NADWOZIE

NAZWA ELEMENTU	RODZAJ USZKODZENIA
SZYBA CZOŁOWA	ODPRYSKI
ZDERZAK PRZEDNI	PĘKNIĘCIE
KRATA WLOTU POWIETRZA	PĘKNIĘCIE
POKRYWA PRZEDNIA	ODPRYSKI LAKIERU
ZDERZAK PRZEDNI	ZARYSOWANIE
FELGA PRZEDNIA LEWA	ZARYSOWANIE
DRZWI PRZEDNIE LEWE	ODPRYSKI LAKIERU
BŁOTNIK TYLNY LEWY	ZARYSOWANIE
PRÓG LEWY	ŚLADY NIEPROFESJONALNEJ NAPRAWY
FELGA TYLNA LEWA	ZARYSOWANIE
SPOILER ZDERZAKA TYLNEGO	ZARYSOWANIE
ZDERZAK TYLNY	ZARYSOWANIE
BŁOTNIK TYLNY PRAWY	ZARYSOWANIE, WGNIECENIE
FELGA TYLNA PRAWA	ZARYSOWANIE
BŁOTNIK TYLNY PRAWY	ODPRYSKI LAKIERU
DRZWI TYLNE LEWE	WGNIECENIE
DRZWI PRZEDNIE PRAWY	ODPRYSKI LAKIERU
FELGA PRZEDNIA PRAWA	ZARYSOWANIE
BŁOTNIK PRZEDNI PRAWY	ZARYSOWANIE
DRZWI TYLNE LEWE	WGNIECENIE

#### WNĘTRZE

NAZWA ELEMENTU	RODZAJ USZKODZENIA
FOTEL PRZEDNI LEWY	ZABRUDZENIE
FOTEL PRZEDNI PRAWY	ZABRUDZENIE
----	----
----	----
----	----
----	----
----	----
----	----
----	----
----	----
----	----

#### UWAGI DODATKOWE DOTYCZĄCE STANU UTRZYMANIA POJAZDU

OGÓLNY STAN WIZUALNY NADWOZIA POJAZDU

STAN TYPOWY DLA WIEKU POJAZDU

OGÓLNY STAN WIZUALNY WNĘTRZA POJAZDU

STAN TYPOWY DLA WIEKU POJAZDU

Pozostałe uwagi do opisu nadwozia i wnętrza (nie ujęte powyżej)

OPONA PP - rozdarcie części bocznej; LISTWA DESKI ROZDZIELCZEJ - odprysk;



## EKSPERTYZA POJAZDU

### INFORMACJE DODATKOWE

#### INFORMACJE DODATKOWE

##### ZGODNOŚĆ FORMALNA POJAZDU:

POCHODZENIE POJAZDU

BADANIE NUMERU VIN

BADANIE PRAWDZIWOŚCI DANYCH POJAZDU

STAN DROGOMIERZA

POCHODZENIE KRAJOWE INNE

BADANO - STWIERDZONO ZGODNOŚĆ Z DOKUMENTACJĄ

PRZYJĘTO WG OKAZANYCH DOKUMENTÓW/ŹRÓDEŁ.

WERYFIKOWANO

##### ZABEZPIECZENIE PRZECIWKRADZIEŻOWE:

IMMOBILISER

INNE

STWIERDZONO - DZIAŁA

NIE STWIERDZONO

##### JAZDA PRÓBNA

URUCHOMIENIE POJAZDU

PRÓBA RUCHOWA

PODJĘTO PRÓBĘ - URUCHOMIONO

PODJĘTO PRÓBĘ - BRAK UWAG - JAZDA TESTOWA (PARKING)

#### KOMENTARZ DODATKOWY

PRACA PODZESPOŁÓW

BRAK UWAG

KOMUNIKATY I KONTROLKI

BRAK UWAG

ZAPISY W REJESTRACH ZEWNĘTRZNYCH

BRAK UWAG

POZOSTAŁE

BRAK UWAG

#### KLAUZULE

Opisany w Ekspertyzie stan pojazdu jest wiążący na dzień oględzin.

Rzeczoznawca dokonał odczytu numerów identyfikacyjnych pojazdu oraz wskazań stanu drogomierza bez badania ich poprawności oraz autentyczności.

Ekspertyzę sporządzono w oparciu o dostarczoną dokumentację, badanie organoleptyczne pojazdu w warunkach jego udostępnienia oraz przy wykorzystaniu systemów eksperckich.

Rzeczoznawca nie przeprowadził badań diagnostycznych. Nie ma też wpływu na matematyczne algorytmy, a także bazę wyposażenia standardowego, stosowane w systemach eksperckich.

Rzeczoznawca nie bierze na siebie odpowiedzialności za wady ukryte (prawne i fizyczne) oraz ewentualne skutki wynikające z dalszego użytkowania pojazdu.

Jeżeli do oględzin przedstawiono oryginał dowodu rejestracyjnego, zdjęcia przedstawiają stan faktyczny na dzień oględzin. W przeciwnym razie zdjęcia przedstawiają skan dowodu rejestracyjnego.

Ekspertyza służy wyłącznie do celu w niej wskazanego i nie może być wykorzystywana do żadnego innego celu. Ekspertyza nie może być publikowana bez zgody Wykonawcy.



**PARTNER**  
CRLS

## EKSPERTYZA POJAZDU

DOKUMENTACJA ZDJĘCIOWA

### ZDJĘCIA

Ilość zdjęć (bez zdjęć dowodu rejestracyjnego)	147	_____
Zdjęcia poglądowe	TAK	_____
Zdjęcia uszkodzeń	TAK	_____
Zdjęcia dokumentów pojazdu	TAK	_____
Zdjęcia dowodu rejestracyjnego	TAK	_____

ZDJĘCIA POGLĄDOWE



















ZDJĘCIA USZKODZEŃ



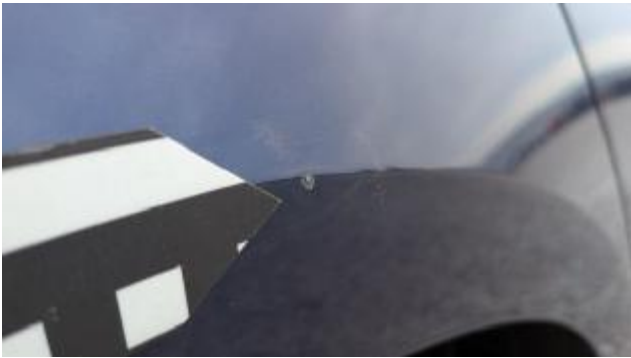




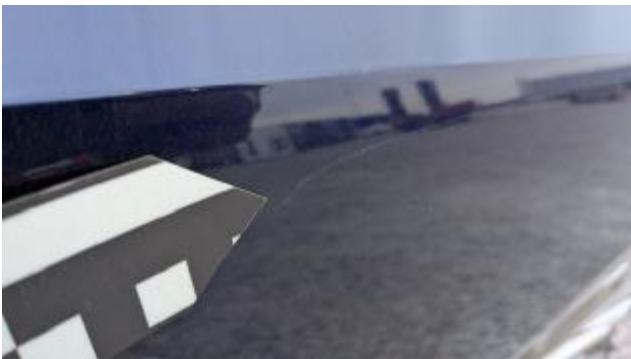














DOKUMENTY POJAZDU



