

Nr zlecenia: 55/17/04/2026/IMPULS

z dnia: 17.04.2026

Zleceniodawca:

IMPULS-LEASING Polska Sp. z o.o.
Al. Jerozolimskie 212A
02-486 Warszawa

Rzeczoznawca:

in . Artur Kaw cki /zatw. Pion Weryfikacyjny eRzeczoznawcy



WYCENA WARTO CI

Zadanie: Ocena stanu technicznego i okre lenie warto ci rynkowej pojazdu

DANE IDENTYFIKACYJNE POJAZDU

Dane: [D] IV-2026

Rodzaj pojazdu:	Samochód ci arowy do 3.5t	VIN:	VF3YDCPAU12Y92683
Marka:	PEUGEOT	Nr rejestracyjny:	SK8A614
Model pojazdu:	Boxer 435 2.2 BlueHDi MR`14 E6.4 3.5t	Nr Info-Ekspert:	029-04798
Wersja:	L3	Rok produkcji:	2024

Wskazanie drogomierza	60632 km
Data pierwszej rejestracji	22.05.2024
Data wa no ci badania technicznego	22.05.2027
Rodzaj zabudowy	furgon kontenerowy izotermiczny
Rodzaj kabiny	krótka
Dop. masa całk. / Ładowno	3500 kg / 1050 kg
Liczba osi / Rodzaj nap du / Skrzynia biegów	2 / przedni (4x2) / manualna
Rozstaw osi	4035 mm
Jednostka nap dowa	z zapłonem samoczynnym
Pojemno / Moc silnika	2179 ccm / 121kW (165KM)
Doładowanie	Turbosp. z chłodn. powietrza
Liczba cylindrów / Układ cylindrów	4 / rz dowy
Norma spalin	E6.4
Kolor powłoki lakierowej, (rodzaj lakieru)	Biały 2-warstwowy typu uni

RÓ NICE WZGL DEM POJAZDU BAZOWEGO

Wycena wykonana na podstawie pojazdu o zbli onych parametrach. Zmodyfikowane elementy to:

	Pojazd bazowy	Pojazd wyceniany
Rodzaj zabudowy	Skrzynia	Izoterma
Wymiary zabudowy		dług.: 3650 mm / szer.: 2140 mm / wys.: 2200 mm
Wyposa enie zabudowy:		Drzwi boczne dodatkowe

WYPOSA ENIE STANDARDOWE

L.p.	Nazwa elementu wyposażenia	L.p.	Nazwa elementu wyposażenia
1	ABS - system zapobiegający blokowaniu kół	10	System elektronicznej kontroli toru jazdy ESP
2	Alternator 220 A	11	System wspomagania pokonywania wzniesień Hill Assist
3	Immobilizer	12	Szyby przednie regulowane elektrycznie z włącznikiem impulsowym po stronie kierowcy
4	Klimatyzacja	13	Tapicerka materiałowa "Darco Noir"
5	Kolumna kierownicy regulowana	14	Tarcze kół stalowe 16"
6	Komputer pokładowy	15	Tempomat
7	Poduszka powietrzna kierowcy	16	Wspomaganie układu kierowniczego
8	Przyłączenie dla adaptatora	17	Zamek centralny zdalnie sterowany
9	Sygnal ostrzegawczy cofania		

L.p. Nazwa pakietu / elementu pakietu wyposażenia standardowego

- 1 Lusterka zewnętrzne podgrzewane i regulowane elektrycznie
 - Lusterka zewnętrzne regulowane elektrycznie
 - Lusterka zewnętrzne podgrzewane elektrycznie
- 2 Pakiet siedzeń Komfort
 - Fotel kierowcy z regulacją odcinka lędźwiowego
 - Fotel pasażera podwójny
 - Podłokietnik fotela kierowcy
 - Szufłada pod fotelem kierowcy
 - Fotel kierowcy z regulacją wzdłużną, na wysokość, pochylecia oparcia
- 3 Radio cyfrowe DAB FM USB Bluetooth
 - Radioodtwarzacz
 - Głośniki 4 szt.
 - Sterowanie radiem w kierownicy
 - Zestaw głośnomówiący "Bluetooth"
 - Tuner radiowy cyfrowy DAB
 - Złącze USB + AUX-in

WYPOSA ENIE DODATKOWE

L.p. Nazwa elementu wyposażenia

- 1 Fotel kierowcy amortyzowany
- 2 Koło zapasowe pełnowymiarowe
- 3 Pakiet Connect (dopłata)
 - Klimatyzacja automatyczna
 - Radioodtwarzacz
 - Głośniki 4 szt.
 - Sterowanie radiem w kierownicy
 - Zestaw głośnomówiący "Bluetooth"
 - Multimedialny Ekran Dotykowy 7"
- 4 +Spojler górny
- 5 Zawieszenie tylne wzmocnione

OPIS ZAMONTOWANEGO W POJE DZIE OGUMIENIA

Koło	Marka, typ	Bieżnik [mm]
Przednie lewe:	*HANKOOK 215/75 R16C 113/111R WIN.I*CEPT LV TL	6,3
Przednie prawe:	*HANKOOK 215/75 R16C 113/111R WIN.I*CEPT LV TL	7,3
Tylne lewe:	*HANKOOK 215/75 R16C 113/111R WIN.I*CEPT LV TL	8,0
Tylne prawe:	*HANKOOK 215/75 R16C 113/111R WIN.I*CEPT LV TL	8,5

KOREKTY WARTO CI POJAZDU

KOREKTA ZA ZMIAN PARAMETRÓW ZABUDOWY	(+)
KOREKTA ZA WYPOSA ENIE	(+)
KOREKTA ZA PRZEBIEG	(+)
KOREKTY RÓ NE:	
Stan utrzymania i dbałość o pojazd	(-)

KOREKTY RÓŻNE RAZEM	(-)
KOREKTA ZA OGUMIENIE	(+)

UWAGI RZECZOZNAWCY DOTYCZĄCE WYCENY

Dokonano sprawdzenia historii pojazdu w bazie CEPIK.

Nie udostępniono specyfikacji wyposażenia fabrycznego wycenianego pojazdu.

Mając na uwadze powyższe wyposażenie zostało ustalone na podstawie oględzin z natury. Aby ustalić specyfikację fabryczną wyposażenia należy zwrócić się do dealera. Nie można wykluczyć, że mogą występować różnice w wyposażeniu.

Wymiary zabudowy:

- długość : 3750 mm
- szerokość : 2140 mm
- wysokość : 2200 mm

Uwaga:

Rzeczoznawca dokonał oględzin pojazdu w warunkach parkingowych, co mogło ograniczyć pełną ocenę jego stanu technicznego. Dodatkowo, jeżeli jazda próbna została przeprowadzona (informacje w treści raportu), to wykonano ją w warunkach parkingowych, z niewielką prędkością, co może nie odzwierciedlać pełnych warunków eksploatacyjnych. Istnieje możliwość, że w innych okolicznościach ujawnią się dodatkowe uszkodzenia lub usterki, których nie można było wykryć podczas obecnych oględzin.

Zalecamy zatem skorzystanie z możliwości oględzin pojazdu we własnym zakresie lub w Autoryzowanej Stacji Obsługi danej marki, co pozwoli na pełniejszą weryfikację stanu technicznego pojazdu przed udziałem w aukcji.

OPIS STANU TECHNICZNEGO ZESPOŁÓW POJAZDU



KABINA KIEROWCY - Szkielet i poszycia zewnętrzne

L.p.	Nazwa elementu	L / P	Rodzaj uszkodzenia	Opis	Fot. nr
1	Błotnik przedni	L	Wgnieciony z zarysowaniami powłoki lakierowej		
2	Błotnik przedni	P	Odpryski powłoki lakierowej		
3	Pokrywa przednia		Wgniecenia, odpryski powłoki lakierowej		
4	Drzwi boczne	L	Wgniecione z zarysowaniami powłoki lakierowej		
5	Drzwi boczne	P	Odpryski, zarysowania powłoki lakierowej		
6	Próg	L	Starcia powłoki lakierowej odsłaniającej powierzchnię metalu		
7	ściana boczna tylna	L	Brak osłony z tworzywa		

Na pozostałych elementach obłachowania bryły nadwozia stwierdzono również typowe dla jego okresu eksploatacji uszkodzenia powłoki lakierowej (zarysowania, odpryski, itp.)

**KABINA KIEROWCY – Opis powłoki lakierowej**

L.p.	Nazwa elementu	L / P	Grubość powłoki [µm]	Opis
1	Pokrywa przednia		50-80 µm	
2	Błotnik przedni	L	50-80 µm	
3	Drzwi	L	50-80 µm	
4	Błotnik przedni	P	50-80 µm	
5	Drzwi	P	50-80 µm	

Podane przedziały grubości powłoki lakierowej poszczególnych elementów dotyczą wyłącznie punktów pomiarowych, tj. trzech wybranych miejsc na danym elemencie nadwozia. Nie oznacza to, że w pozostałych obszarach danego elementu grubość powłoki jest jednakowa ani że nie może wykroczyć poza wskazane zakresy. Pomiary wykonano urządzeniem bezdźwiękowym w posiadaniu rzeczoznawcy. Pomiar wykonany innym przyrządem może się różnić.

**WYPOSAŻENIE ZEWNĘTRZNE**

L.p.	Nazwa elementu	L / P	Rodzaj uszkodzenia	Opis	Fot. nr
1	Reflektor	L	Zadrapany		
2	Obudowa lusterka bocznego	L	Pęknięta, zarysowana, pęknięta osłona mocowania lusterka		
3	Spojler górny		Pęknięty		

**KABINA KIEROWCY – Wyposażenie wewnętrzne**

L.p.	Nazwa elementu	L / P	Rodzaj uszkodzenia	Opis	Fot. nr
1	Fotel przedni	L	Zabrudzony		
2	Fotel przedni	P	Zabrudzony		
3	Wykładzina dachu (podsufitka)		Zabrudzona		

Wnętrze pojazdu nosi typowe dla jego okresu eksploatacji zabrudzenia oraz zużycie wszystkich elementów.

**NADWOZIE ŁADUNKOWE**

L.p.	Nazwa elementu	L / P	Rodzaj uszkodzenia	Opis	Fot. nr
1	ściana boczna zabudowy	L	Porysowana		
2	ściana boczna zabudowy	P	Porysowana		
3	Słupek tylny	P	Wgnieciony, zarysowany		

Przestrzeń ładunkowa nosi również typowe dla jego okresu eksploatacji uszkodzenia (zarysowania, wgniecenia, itp.)

JAZDA KONTROLNA

1	Głośno pracujący silnik	BEZ UWAG
2	Przyspieszenia pojazdu	BEZ UWAG
3	Praca układu kierowniczego	BEZ UWAG
4	Głośno stukający zawieszanie	BEZ UWAG

5	Zmiana biegów, działanie sprz gła	BEZ UWAG
6	Gło no skrzyni biegów / bloku nap dowego	BEZ UWAG
7	Skuteczno hamulca zasadniczego	BEZ UWAG
8	Skuteczno hamulca pomocniczego	BEZ UWAG

Próba ruchowa przeprowadzona na niewielkim dystansie, na zimnym silniku, w warunkach parkingowych, z pr dko ci do 15 km/h.

Komunikat komputera pokładowego:
- kontrola wiatel tablicy rejestracyjnej,
Konieczna weryfikacja w warunkach serwisowych.

DOKUMENTY I KOMPLETACJA POJAZDU

1	Kluczyki (ilo sztuk)	2 szt.
2	Dowód rejestracyjny	TAK
3	Podno nik samochodowy	TAK

POZOSTAŁE INFORMACJE

1 Pochodzenie pojazdu

Salon Polska

2 Badanie poprawno ci numerów identyfikacyjnych

Numer VIN wybity na karoserii oraz numer VIN tabliczki znamionowej zgodny z dowodem rejestracyjnym.

3 Weryfikacja odczytanego stanu drogomierza

Odczytany z licznika.

Zastrze enia ograniczaj ce opini .

ü Zawarte w niniejszej Wycenie/Raporcie informacje (w tym dotycz ce wyposa enia) słu jedynie ogólnym celom informacyjnym. Wycena/Raport nie mo e by zatem traktowana jako oferta w rozumieniu przepisów Kodeksu Cywilnego oraz opisu towaru ani zapewnienia w rozumieniu art. 4 Ustawy z dnia 27 lipca 2002 roku o szczególnych warunkach sprzeda y konsumenckiej.

ü Wycena/Raport została sporz dzona w celu ustalenia istnienia albo nieistnienia uszkodze nieakceptowalnych po zako czeniu umowy korzystania z samochodu lub innych okoliczno ci uzgodnionych w zleceniu. Wycena/Raport nie obejmuje typowych uszkodze wynikaj cych z eksploatacji samochodu oraz jego standardowego zu ycia.

ü Je li chcesz traktowa ten dokument jako ródło wiedzy o samochodzie przy jego zakupie, czynisz to na własn odpowiedzialno . eRzeczoznawcy sp.j. nie ponosi odpowiedzialno ci za takie u ycie tej Wyceny/Raporu

ü Niniejsza wycena słu y wył cznie do oszacowania warto ci rynkowej przedmiotu wyceny i nie mo e by wykorzystywana do adnego innego celu, ni wymieniony powy ej. W szczególno ci wycena nie mo e stanowi podstawy do oceny cech i stanu wycenianego obiektu przy jego zakupie.

ü Rzeczoznawca nie bierze na siebie odpowiedzialno ci za wady ukryte (prawne i fizyczne) oraz ewentualne skutki wynikaj ce z dalszego u ytkowania przedmiotu wyceny, a tak e za skutki wykorzystania samej wyceny.

ü Powy sza wycena nie jest ekspertyz stanu technicznego przedmiotu wyceny i za tak nie mo e by uznawana, w szczególno ci nie mo e by traktowana jako gwarancja sprzeda y przedmiotu wyceny za oszacowan warto .

ü Wycen przeprowadzono w oparciu o dostarczon dokumentacj oraz badanie organoleptyczne wycenianego obiektu. Nie prowadzono bada diagnostycznych oraz weryfikacji warsztatowej przedmiotu wyceny.

ü Nie stwierdzono dodatkowych niesprawno ci i/lub uszkodze i/lub braków w zakresie mo liwym do ustalenia w warunkach ogl dzin tj. bez: dost pu do spodu pojazdu, specjalistycznego sprz tu diagnostycznego, jazdy próbnej wykonanej w warunkach drogowych z obci eniem.

ü Rzeczoznawca podczas ogl dzin poza warsztatem nie jest w stanie stwierdzi wypadkowej przeszło ci pojazdu. W

przypadku podwy szonych warto ci pomiarów powłoki lakierowej, konieczna jest ekspertyza w warunkach warsztatowych.

- ü Rok produkcji pojazdu - nie weryfikowano. Przyj to w oparciu o dane przekazane przez Zleceniodawc .
- ü Niniejsza wycena nie mo e by publikowana w cało ci w jakimkolwiek dokumencie bez zgody wykonawców i bez uzgodnienia z nimi formy i tre ci takiej publikacji. Zakaz publikacji nie dotyczy posługiwania si wycen w umowach cywilno-prawnych zawieranych przez zleceniodawc i dotycz cych przedmiotu
- ü Przed odbiorem pojazdu, kupuj cy zobowi zany jest do konfrontacji rzeczywistego stanu z informacjami zawartymi w wycenie. Odbiór przedmiotu jest równoznaczny ze zrzeczeniem si wszelkich roszcze , co do stanu technicznego.
- ü Nie badano poprawno ci i/lub budowy numerów identyfikacyjnych/seryjnych obiektu oraz nie weryfikowano prawdziwo ci danych obiektu.
- ü Niniejsza wycena nie mo e by traktowana jako gwarancja sprzeda y przedmiotu wyceny za oszacowan warto .
- ü W przypadku ujawnienia dodatkowych informacji dotycz cych przedmiotowego pojazdu, niedost pnych w czasie wykonywania niniejszej opinii, zaprezentowane stanowisko mo e ulec zmianie.
- ü W opinii zało ono, e nie wykryto adnych faktów, które mogłyby istotnie wpływa na warto wycenionego pojazdu, je li w opisie pojazdu nie widnieje inaczej.
- ü Rzeczoznawca nie ponosi odpowiedzialno ci za ewentualne bł dy wynikaj ce z przedstawionych informacji otrzymanych od u ytkownika/sprzedawcy/zamawiaj cego wycen , je li brak podstaw do kwestionowania ich zgodno ci ze stanem rzeczywistym lub te ustalenie stanu rzeczywistego przez rzeczoznawc było niemo liwe lub znacznie utrudnione.
- ü Wyposa enie standardowe wg. Info - Ekspert. Rzeczoznawca nie ponosi odpowiedzialno ci za ewentualne bł dy programu. Lista wyposa enia w wycenie ma charakter pogl dowy i nie potwierdza kompletno ci. Aby ustali specyfikacje fabryczn wyposa enia nale y zwróci si do dealera.
- ü W warunkach, w jakich przeprowadzono ogl dziny rzeczoznawca nie miał mo liwo ci zweryfikowania poprawno ci działania całego wyposa enia.
- ü Opis stanu technicznego pojazdu jest wa ny na dzie ogl dzin. Rzeczoznawca nie bierze odpowiedzialno ci za zmiany stanu pojazdu wynikaj ce z dalszej eksploatacji lub postoj (np. uszkodzenie akumulatora, powi kszenie lub powstanie ognisk korozji, uszkodzenie układu hamulcowego, itp.) – zaleca si sprawdzenie daty wyceny
- ü Je eli elementy jednostki nap dowej, układu przeniesienia nap du itp., s rozmontowane, rzeczoznawca nie weryfikuje kompletno ci poszczególnych układów. Mo liwo wyst pienia braków w kompletacji (np. ze wzgl du na wykorzystanie unieruchomionego pojazdu jako „dawcy cz ci”).
- ü Nie weryfikowano odczytanego stanu drogomierza z zapisami w urz dzeniach elektronicznych pojazdu. Rzeczoznawca nie dokonuje oceny autentyczno ci przebiegu.
- ü W przypadku pojazdów z niesprawnym akumulatorem lub bez niego - podł czenie sprawnego akumulatora nie gwarantuje sprawno ci technicznej pojazdu. W zwi zku z tym przyjmuje si i stan techniczny pojazdu jest nieznany, istnieje ryzyko ujawnienia wad ukrytych i dodatkowych uszkodze .
- ü Nie weryfikowano gwarancji, statusu pakietów serwisowych i kompletno ci w zakresie osprz tu dodatkowego, z którym przedmiot był zamówiony.

Dokument wystawiony elektronicznie, wa ny bez podpisu

DOKUMENTACJA FOTOGRAFICZNA



Fot. nr 1



Fot. nr 2



Fot. nr 3



Fot. nr 4



Fot. nr 5



Fot. nr 6



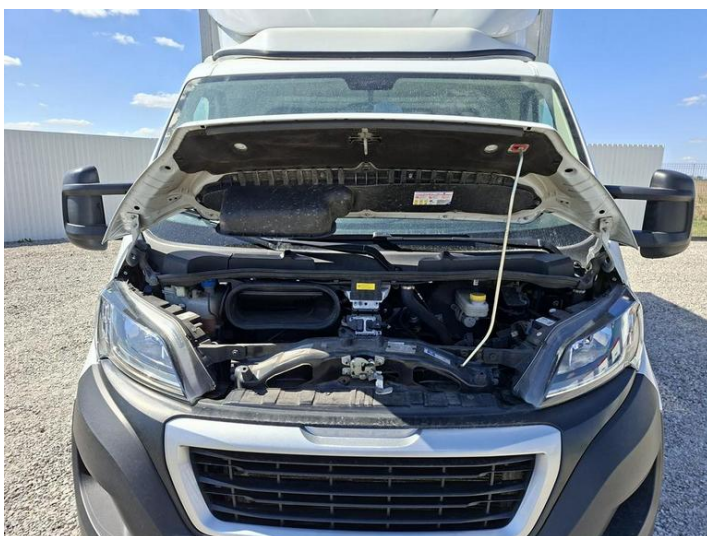
Fot. nr 7



Fot. nr 8



Fot. nr 9



Fot. nr 10



Fot. nr 11



Fot. nr 12



Fot. nr 13



Fot. nr 14



Fot. nr 15



Fot. nr 16



Fot. nr 17



Fot. nr 18



Fot. nr 19



Fot. nr 20



Fot. nr 21



Fot. nr 22



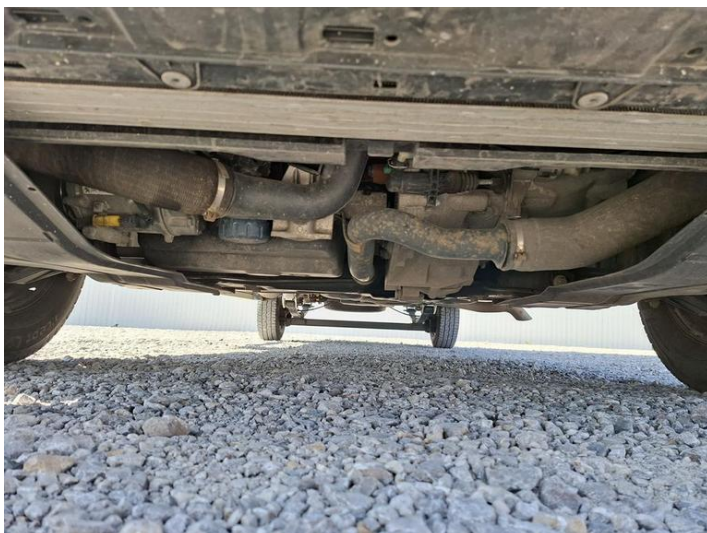
Fot. nr 23



Fot. nr 24



Fot. nr 25



Fot. nr 26



Fot. nr 27



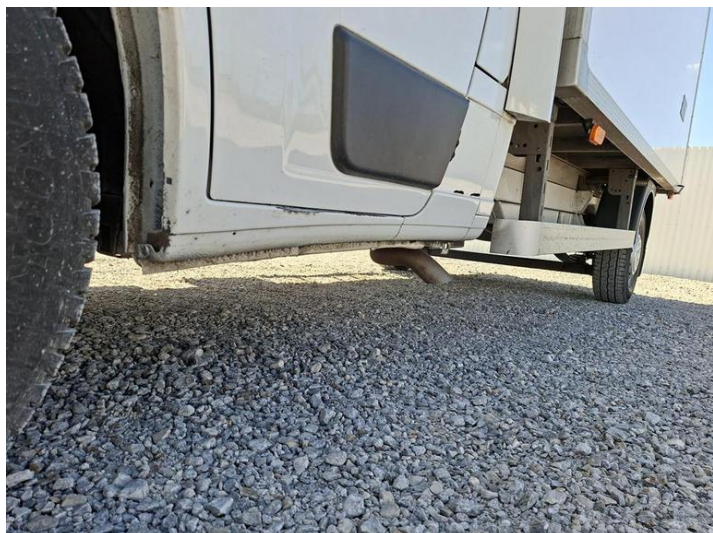
Fot. nr 28



Fot. nr 29



Fot. nr 30



Fot. nr 31



Fot. nr 32



Fot. nr 33



Fot. nr 34



Fot. nr 35



Fot. nr 36



Fot. nr 37



Fot. nr 38



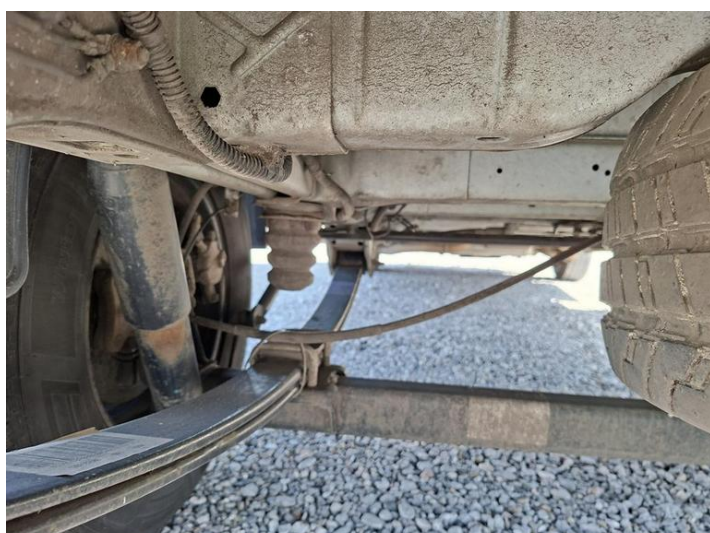
Fot. nr 39



Fot. nr 40



Fot. nr 41



Fot. nr 42



Fot. nr 43



Fot. nr 44



Fot. nr 45



Fot. nr 46



Fot. nr 47



Fot. nr 48



Fot. nr 49



Fot. nr 50



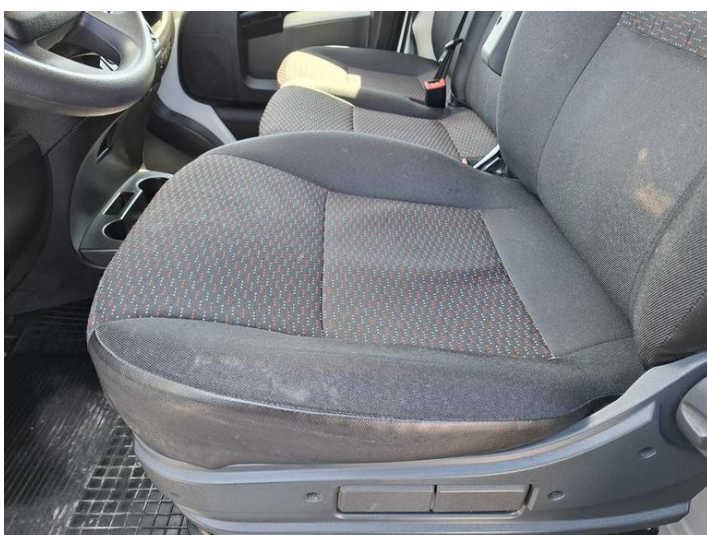
Fot. nr 51



Fot. nr 52



Fot. nr 53



Fot. nr 54



Fot. nr 55



Fot. nr 56



Fot. nr 57



Fot. nr 58



Fot. nr 59



Fot. nr 60



Fot. nr 61



Fot. nr 62



Fot. nr 63



Fot. nr 64



Fot. nr 65



Fot. nr 66

Dokument wystawiony elektronicznie, wa ny bez podpisu