

Nr zlecenia: ZLECENIE ZGODNIE Z UMOW

z dnia: 2026/04/08

**Zleceniodawca:**

IMPULS-LEASING Polska Sp. z o.o.  
Al. Jerozolimskie 212A  
02-486 Warszawa

**Rzeczoznawca:**

Sebastian Kurmanowski upr.AutoCons.1234,RS01444.



## OPINIA TECHNICZNA

Zadanie: Okrelenie wartości rynkowej pojazdu na potrzeby sprzedaży.

### PODSTAWA OPINII

- Zlecenie właściciela zgodnie z obowiązującymi umowami.
- Oględziny pojazdu w dniu 13.04.2026r. na parkingu w miejscowości Słomczyn, ul. Metalowa 10, 05-600 Grójec.
- Dowód rejestracyjny Seria-DR/BAU 4690520.
- Instrukcja określania wartości pojazdów nr 01/2016 oraz 01/2024.

### DANE IDENTYFIKACYJNE POJAZDU

Dane: [D] IV-2026

Rodzaj pojazdu:	<b>Samochód ciężarowy do 3.5t</b>	VIN:	<b>VF3VFAHHWJZ039055</b>
Marka:	<b>PEUGEOT</b>	Nr rejestracyjny:	<b>DX25472</b>
Model pojazdu:	<b>Expert 2.0 BlueHDi MR`16 E6 2.9t</b>	Nr Info-Ekspert:	<b>029-03301</b>
Wersja:	<b>Long Premium S&amp;S</b>	Rok produkcji:	<b>2018</b>

Wskazanie drogomierza	194445 km
Data pierwszej rejestracji	2018/06/07, (w Polsce: 2024/08/26)
Data wykonania badania technicznego	2027/01/12
Rodzaj nadwozia	furgon wydłony 4 drzwiowy 2 osobowy
Dop. masa całkowita / Ładowność	3000 kg* / 945 kg

Liczba osi / Rodzaj napędu / Skrzynia biegów	2 / przedni (4x2) / automatyczna
Rozstaw osi	3275 mm
Jednostka napędowa	z zapłonem samoczynnym
Pojemność / Moc silnika	1997 ccm / 130kW (177KM)
Liczba cylindrów / Układ cylindrów	4 / rzędowy
Norma spalin	E6
Kolor powłoki lakierowej, (rodzaj lakieru)	BIAŁY 2-warstwowy typu uni

## WYPOSAŻENIE STANDARDOWE

L.p.	Nazwa elementu wyposażenia	L.p.	Nazwa elementu wyposażenia
1	ABS - system zapobiegający blokowaniu kół	14	Przegroda przestrzeni ładunkowej pełna
2	Drzwi boczne prawe przesuwne	15	System priorytetowego hamowania BOS
3	Drzwi tylne dwuskrzydłowe otwierane o 180 stopni	16	System Radiowy RD6
4	+Fotel pasażera pojedynczy	17	System rozpoznawania zmniejszenia kierowcy
5	Główniki 4 szt.	18	System wspomagania nagłego hamowania AFU
6	Klimatyzacja	19	System wspomagania pokonywania wzniesień Hill Assist
7	Kolumna kierownicy regulowana	20	Szyby przednie regulowane elektrycznie
8	Koło zapasowe pełnowymiarowe	21	wiatła do jazdy dziennej
9	Komputer pokładowy	22	Tapicerka siedzeń ze skóry ekologicznej "Curtiba Triton Meltem"
10	Pakiet Akustyczny	23	Tarcze kół stalowe 16"
11	Pakiet Ergonomiczny	24	Uchwyty do mocowania ładunków
12	Poduszka powietrzna kierowcy	25	Wskaźnik zmiany biegu
13	Poduszka powietrzna pasażera	26	Zamek centralny zdalnie sterowany

## L.p. Nazwa pakietu / elementu pakietu wyposażenia standardowego

1	Fotel kierowcy z podłokietnikiem + Pakiet Ergonomiczny Pakiet Ergonomiczny Podłokietnik fotela kierowcy
2	Lusterka zewnętrzne podgrzewane i regulowane elektrycznie Lusterka zewnętrzne regulowane elektrycznie Lusterka zewnętrzne podgrzewane elektrycznie
3	Pakiet Elektryczny Szyby przednie regulowane elektrycznie Lusterka zewnętrzne regulowane elektrycznie Lusterka zewnętrzne podgrzewane elektrycznie Zamek centralny zdalnie sterowany Gniazdo 12V w przestrzeni ładunkowej
4	Pakiet Widoczność Szyby przednie regulowane elektrycznie Lusterka zewnętrzne regulowane elektrycznie Lusterka zewnętrzne podgrzewane elektrycznie Zamek centralny zdalnie sterowany wiatła mijania włączane automatycznie Czujnik deszczu Gniazdo 12V w przestrzeni ładunkowej Szyba przednia akustyczna
5	System p/porządkowy ASR + ESP System p/porządkowy przy przyspieszaniu ASR System elektronicznej kontroli toru jazdy ESP
6	Tempomat z ogranicznikiem prędkości Ogranicznik prędkości Tempomat

## WYPOSAŻENIE DODATKOWE

L.p.	Nazwa elementu wyposażenia
1	+Dywaniki gumowe kpl
2	Fotele przednie podgrzewane + poduszki powietrzne boczne Fotel kierowcy podgrzewany Fotel pasażera podgrzewany Poduszki powietrzne boczne

- 3 Fotele przednie z podłokietnikami + Pakiet Ergonomiczny
  - Pakiet Ergonomiczny
  - Podłokietnik fotela kierowcy
  - Podłokietniki fotela pasażera
- 4 Hak holowniczy
- 5 +Kamera cofania
- 6 Klimatyzacja automatyczna (dopłata)
- 7 +Lampa LED robocza przód
- 8 Ogrzewanie dodatkowe Webasto z programatorem + Radio
  - Ogrzewanie dodatkowe Webasto z programatorem
  - System Radiowy RD6
- 9 Pakiet Czujniki park przód i tył + monitor martwego pola (dopłata)
  - Lusterka zewn trznie składane elektrycznie
  - Szyby przednie regulowane elektrycznie
  - Lusterka zewn trznie regulowane elektrycznie
    - wiatła p/mgienne przednie
  - Czujniki parkowania - przód
  - Czujniki parkowania - tył
  - Asystent martwego pola lusterek
  - Radio
- 10 Przegroda przestrzeni ładunkowej przeszklona (dopłata)
- 11 Wyłożenie podłogi płyt antypoślizgowych, ścian bocznych płyt drewnianych
  - Wyłożenie ścian bocznych płyt drewnianych
  - Wyłożenie podłogi w przestrzeni ładunkowej płyt antypoślizgowych

## OPIS ZAMONTOWANEGO W POJE DZIE OGUMIENIA

Koło	Marka, typ	Bieżnik [mm]
Przednie lewe:	*MICHELIN 215/65 R16C 109/107T AGILIS 3 TL	8,0
Przednie prawe:	*MICHELIN 215/65 R16C 109/107T AGILIS 3 TL	8,0
Tylne lewe:	KUMHO 215/65 R16C 109/107T KC 53 PORTRAN TL	7,5
Tylne prawe:	*NOKIAN TYRES 215/65 R16C 109/107T HAKKAPELIITTA VAN	7,0

## KOREKTY WARTO CI POJAZDU

### KOREKTA ZA PIERWSZĄ REJESTRACJĄ

( + )

Korekta uwzględnia wpływ daty pierwszej rejestracji pojazdu (pierwszego dopuszczenia do ruchu po zakupieniu pojazdu nowego) na jego wartość. Przyjmuje się, że pojazd bazowy został zarejestrowany po raz pierwszy 2018/05/15. Pojazd wyceniany został zarejestrowany 1 miesiąc później, zatem jego okres eksploatacji jest krótszy od okresu eksploatacji pojazdu bazowego i stąd wynika dodatnia korekta wartości.

### KOREKTA ZA WYPOSAŻENIE

( + )

Wyposażenie pojazdu powoduje powiększenie wartości pojazdu, gdy jest wyposażeniem ponadstandardowym oraz jest sprawne, czyli zdolne do spełnienia swojej funkcji. Wielkość korekty wartości bazowej, związanej z wyposażeniem dodatkowym pojazdu została określona na podstawie udziału tego wyposażenia w wartości standardowo wyposażonego nowego pojazdu z uwzględnieniem amortyzacji pojazdu i związanej amortyzacji jego wyposażenia.

### KOREKTA ZA PRZEBIEG

( + )

Korekta uwzględnia wpływ przebiegu pojazdu na jego wartość. Wartość bazowa (skorygowana o wpływ pierwszej rejestracji) została określona dla przebiegu normalnego 207 000 km. Zweryfikowany przebieg wycenianego pojazdu jest mniejszy od normalnego o 12 555 km. Powoduje to zastosowanie korekty wartości w wysokości 2,01%.

### KOREKTY RÓŻNE:

Stwierdzone braki i uszkodzenia

( - )

### KOREKTY RÓŻNE RAZEM

( - )

### KOREKTA ZA OGUMIENIE

( - )

Korekta uwzględnia wpływ stanu ogumienia na wartość pojazdu. Zużycie poszczególnych opon zostało określone z uwzględnieniem zmierzonej wysokości ich bieżnika. Punktem odniesienia jest ogumienie o zużyciu 50%.

## OPIS STANU TECHNICZNEGO ZESPOŁÓW POJAZDU

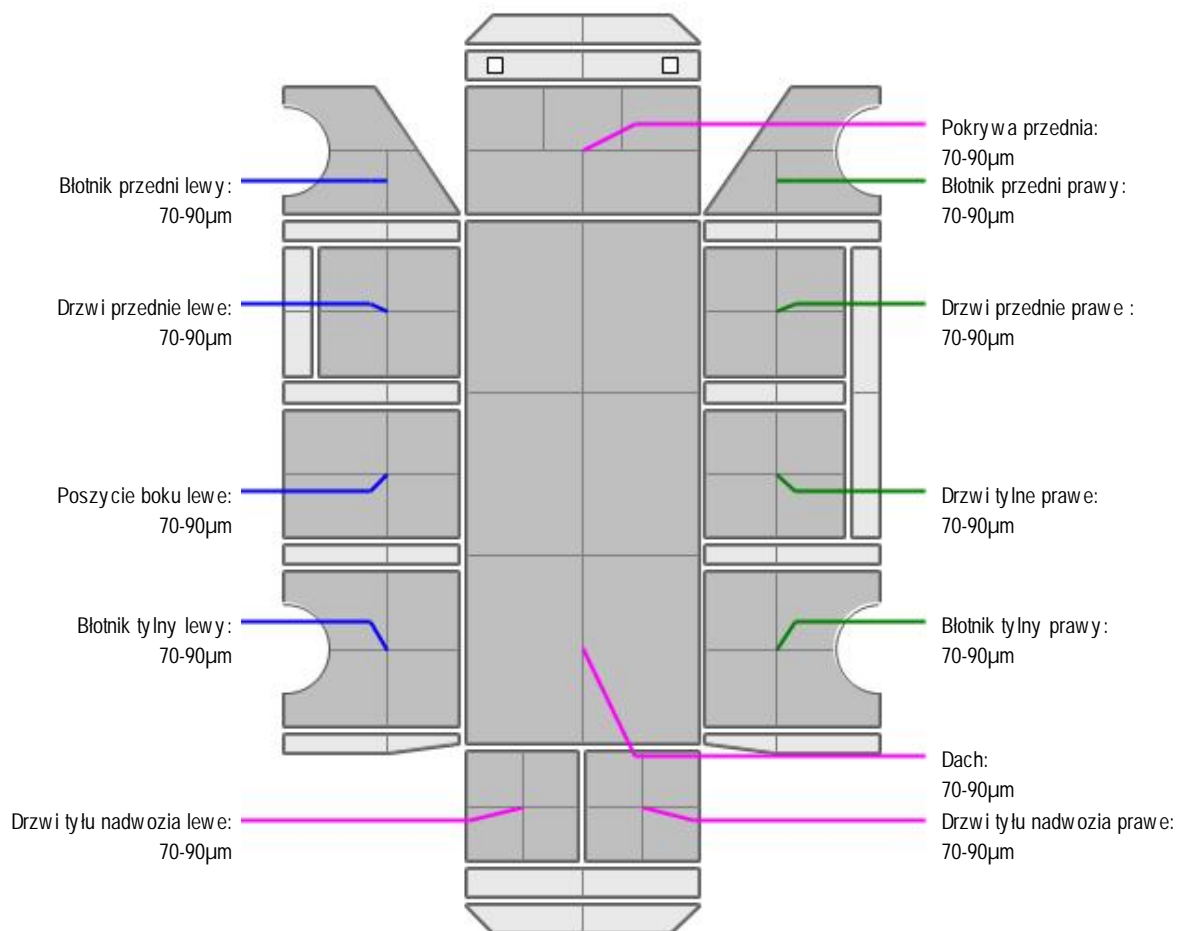


### NADWOZIE - Szkielet i poszycia zewn trzne

L.p.	Nazwa elementu	L / P	Rodzaj uszkodzenia	Opis	Fot. nr
1	Błotnik przedni	L	Odpryski powłoki lakierowej		
2	Błotnik przedni	P	Odpryski powłoki lakierowej. Zarysowania powłoki lakierowej		
3	Pokrywa przednia		Odpryski powłoki lakierowej		
4	Drzwi boczne przednie	L	Zarysowania powłoki lakierowej. Odpryski powłoki lakierowej.		
5	Drzwi boczne przednie	P	Wgnieciono. Odpryski powłoki lakierowej na kraw dzi tylnej.		
6	Drzwi boczne tylne	P	Odpryski powłoki lakierowej, zarysowania.		
7	Słupek przedni	L	Odpryski powłoki lakierowej		
8	Słupek przedni	P	Odpryski powłoki lakierowej		
9	Próg	L	Odpryski powłoki lakierowej z miejscow korozj blachy		
10	Próg	P	Odpryski powłoki lakierowej z miejscow korozj blachy		
11	Dach		Odpryski powłoki lakierowej w okolicy szyby czołowej.		
12	Błotnik tylny	L	Odpryski powłoki lakierowej z miejscow korozj blachy	lady kleju	
13	Błotnik tylny	P	Odpryski powłoki lakierowej, wgniecenie punktowe.		
14	Drzwi tyłu nadwozia		Odpryski powłoki lakierowej, zarysowania.		
15	Wn ka koła tylna wewn	L	Wgniecenia , zarysowania.		
16	Wn ka koła tylna wewn	P	Wgniecenia , zarysowania.		



## NADWOZIE – Opis powłoki lakierowej



L.p.	Nazwa elementu	L / P	Grubość powłoki [µm]	Opis
1	Pokrywa przednia		70-90µm	
2	Dach		70-90µm	
3	Błotnik przedni	L	70-90µm	
4	Drzwi przednie	L	70-90µm	
5	Poszycie boku	L	70-90µm	
6	Błotnik tylny	L	70-90µm	
7	Drzwi tyłu nadwozia		70-90µm	
8	Błotnik przedni	P	70-90µm	
9	Drzwi przednie	P	70-90µm	
10	Drzwi tylne	P	70-90µm	
11	Błotnik tylny	P	70-90µm	
12	Drzwi tyłu nadwozia		70-90µm	



## WYPOSAŻENIE ZEWNĘTRZNE

L.p.	Nazwa elementu	L / P	Rodzaj uszkodzenia	Opis	Fot. nr
1	Zderzak przedni		Odpryski powłoki lakierowej, zarysowany.		
2	Obudowa lusterka bocznego	P	Zarysowana		
3	Zderzak tylny		Zarysowania		
4	Szyba przednia			Szyba nieoryginalna.	

5	Klamka zewn trzna drzwi bocznych tylnych	P	Zarysowana		
---	--	---	------------	--	--

-Wykładzina pokrywy przedniej - rozdracie materiału.



### NADWOZIE – Wyposażenie wewn trzne

L.p.	Nazwa elementu	L / P	Rodzaj uszkodzenia	Opis	Fot. nr
1	Fotel przedni	L	Zabrudzony, poplamiony.	P kni cie materiału.	
2	Fotel przedni	P	Zabrudzony, poplamiony.		
3	Wykładzina dachu (podsufitka)		Zabrudzona		
4	Wykładzina podłogi		Rozdracia materiału.		
5	Akumulator		Niesprawny		

-Wykładziny przestrzeni ładunkowej - zabrudzenia, zarysowania.



### UKŁAD KIEROWNICZY

L.p.	Nazwa elementu	L / P	Rodzaj uszkodzenia	Opis	Fot. nr
1	Koło kierownicy		Przytarcia materiału.		

## JAZDA KONTROLNA

Pojazd odpalony z zewn trznego ródła pr du z uwagi na nisk moc rozruchow akumulatora- do weryfikacji w warunkach warsztatowych.

Wykonano jazd prób n w warunkach parkingowych (nawierzchnia wirowa) pozwalaj c na zgrubne okre lenie stanu technicznego z pr dko ci nie przekraczaj c 20 km/h:

1. Silnik – pracuje poprawnie w sprawdzonym przedziale pr dko ci obrotowych. wieci si kontrolka silnika- do dalszej weryfikacji w warunkach warsztatowych.
2. Skrzynia biegów – pracuje poprawnie w sprawdzonym przedziale przeło e .
3. Układ hamulcowy wykazuje poprawn skuteczno pracy.
4. Układ kierowniczy – pracuje poprawnie.

wieci si kontrolka serwisowa

## DOKUMENTY I KOMPLETACJA POJAZDU

1	Ksi ka serwisowa	NIE
2	Kluczyki (ilo sztuk)	Dwa kluczyki z pilotem +jeden.
3	Dowód rejestracyjny	TAK
4	Zestaw narz dzi fabrycznych	NIE Okazano jedynie uchwyt holowniczy.
5	Podno nik samochodowy	TAK
6	Instrukcja obsługi	NIE
7	Ga nica	NIE
8	Trójk t ostrzegawczy	NIE
9	Apteczka	NIE

Pojazd z rynku wtórnego windykcacji.

## POZOSTAŁE INFORMACJE

### 1 Pochodzenie pojazdu

Pojazd z importu.

### 2 Badanie poprawno ci numerów identyfikacyjnych

Numer identyfikacyjny pojazdu odczytano z natury i potwierdzono jego zgodnie z zapisem w dowodzie rejestracyjnym.

Dane dotyczące pojazdu zostały przyjęte w oparciu o przedstawione dokumenty i zgodnie z zakresem zlecenia nie były weryfikowane, nie badano także zgodnie z wskazania drogomierza z faktycznym całkowitym przebiegiem pojazdu ani poprawności naniesienia numerów identyfikacyjnych. Fabryka Wycen Sp. z o.o. nie bierze odpowiedzialności za wykorzystanie niniejszej oceny technicznej jako źródła informacji o pojeździe przy jego zakupie.

Ustalenie wszystkich uszkodzeń, wad i braków w kompletacji pojazdu nie jest możliwe w warunkach parkingowych, konieczna weryfikacja w warunkach warsztatowych.

*Dokument wystawiony elektronicznie, ważny bez podpisu*

**DOKUMENTACJA FOTOGRAFICZNA**



Fot. nr 1



Fot. nr 2



Fot. nr 3



Fot. nr 4



Fot. nr 5



Fot. nr 6



Fot. nr 7



Fot. nr 8



Fot. nr 9



Fot. nr 10



Fot. nr 11



Fot. nr 12



Fot. nr 13



Fot. nr 14



Fot. nr 15



Fot. nr 16



Fot. nr 17



Fot. nr 18



Fot. nr 19



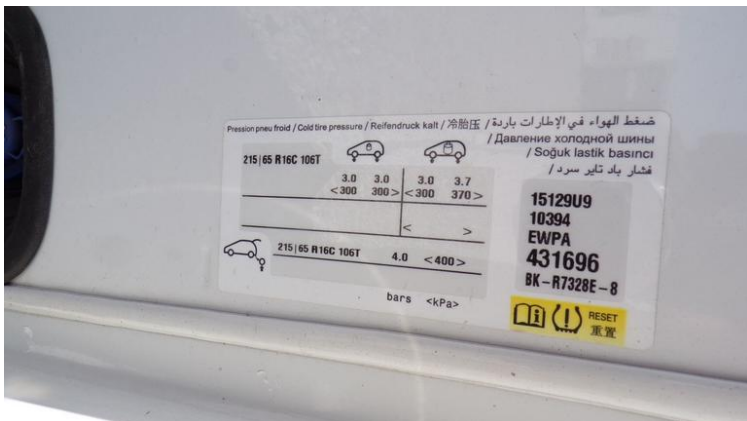
Fot. nr 20



Fot. nr 21



Fot. nr 22



Fot. nr 23



Fot. nr 24



Fot. nr 25



Fot. nr 26



Fot. nr 27



Fot. nr 28



Fot. nr 29



Fot. nr 30



Fot. nr 31



Fot. nr 32



Fot. nr 33



Fot. nr 34



Fot. nr 35



Fot. nr 36



Fot. nr 37



Fot. nr 38



Fot. nr 39



Fot. nr 40



Fot. nr 41



Fot. nr 42



Fot. nr 43



Fot. nr 44



Fot. nr 45



Fot. nr 46



Fot. nr 47



Fot. nr 48



Fot. nr 49



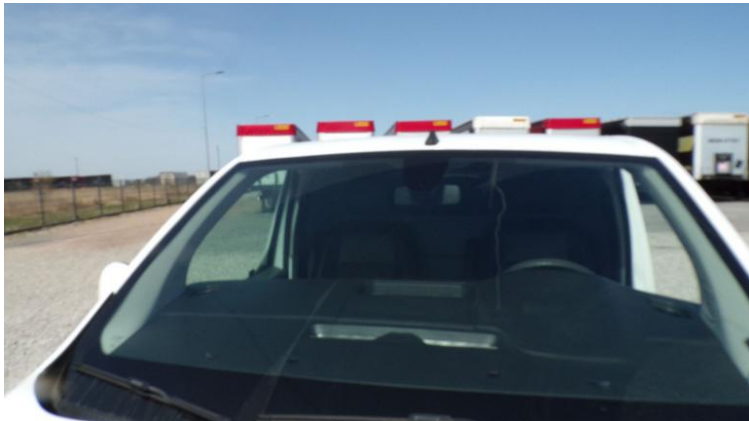
Fot. nr 50



Fot. nr 51



Fot. nr 52



Fot. nr 53



Fot. nr 54



Fot. nr 55



Fot. nr 56



Fot. nr 57



Fot. nr 58



Fot. nr 59



Fot. nr 60



Fot. nr 61



Fot. nr 62



Fot. nr 63



Fot. nr 64



Fot. nr 65



Fot. nr 66



Fot. nr 67



Fot. nr 68



Fot. nr 69



Fot. nr 70



Fot. nr 71



Fot. nr 72



Fot. nr 73



Fot. nr 74



Fot. nr 75



Fot. nr 76



Fot. nr 77



Fot. nr 78



Fot. nr 79



Fot. nr 80



Fot. nr 81



Fot. nr 82



Fot. nr 83



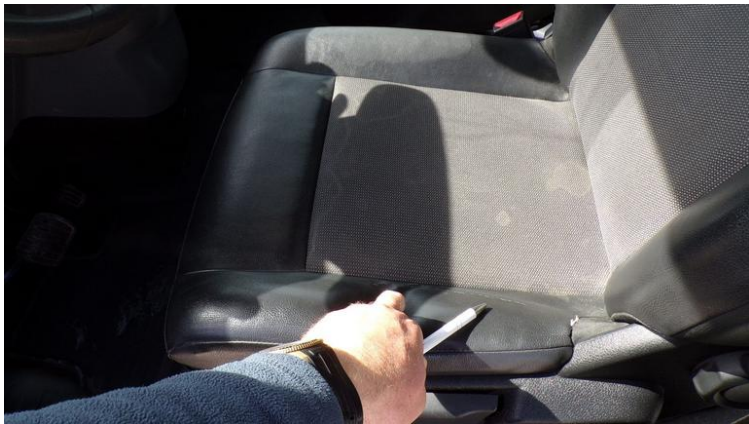
Fot. nr 84



Fot. nr 85



Fot. nr 86



Fot. nr 87



Fot. nr 88



Fot. nr 89



Fot. nr 90



Fot. nr 91



Fot. nr 92



Fot. nr 93



Fot. nr 94



Fot. nr 95



Fot. nr 96



Fot. nr 97



Fot. nr 98



Fot. nr 99



Fot. nr 100



Fot. nr 101



Fot. nr 102



Fot. nr 103



Fot. nr 104



Fot. nr 105



Fot. nr 106



Fot. nr 107

*Dokument wystawiony elektronicznie, wa ny bez podpisu*

**Opinia numer: 19/04/2026IMP**

z dnia: 2026/04/18

Klauzule i zastrzeżenia:

1. Nie weryfikowano odczytanego stanu drogomierza z zapisami w urzędzeniach elektronicznych pojazdu.
2. Niniejsza ekspertyza służy wyłącznie do oszacowania wartości rynkowej przedmiotu wyceny i nie może być wykorzystywana do żadnego innego celu, ni wymieniony powyżej. W szczególności wycena nie może stanowić podstawy do oceny cech i stanu wycenianego obiektu przy jego zakupie.
3. Niniejsza wycena nie jest ofertą handlową.
4. Rzeczoznawca nie bierze na siebie odpowiedzialności za wady ukryte (prawne i fizyczne) oraz ewentualne skutki wynikające z dalszego użytkowania przedmiotu wyceny, a także za skutki wykorzystania samej wyceny.
5. Niniejsze opracowanie nie może być wykorzystane do żadnego innego celu niż określony w treści opinii i nie może być publikowane w całości w jakimkolwiek dokumencie bez zgody wykonawcy i bez uzgodnienia z nim formy i treści takiej publikacji.
6. Bez zgody autora opinii zabrania się jej powielania.
7. Nie badano tytułu użytkowania ani tytułu własności badanego pojazdu lub elementów, w tym ewentualnego istnienia ograniczonych praw rzeczowych.
8. Powyższa wycena nie jest ekspertyzą stanu technicznego przedmiotu wyceny i za taką nie może być uznawana, w szczególności nie może być traktowana, jako gwarancja sprzedaży przedmiotu wyceny za oszacowaną wartość.
9. Wycenę przeprowadzono w oparciu o dostarczoną dokumentację oraz badanie organoleptyczne wycenianego obiektu. Nie prowadzono badań diagnostycznych oraz weryfikacji warsztatowej przedmiotu wyceny.
10. Niniejsza wycena została sporządzona na podstawie oględzin wycenianego przedmiotu w warunkach występujących w miejscu jego udostępnienia.