



PARTNER
CRLS

EKSPERTYZA POJAZDU

STRONA TYTUŁOWA

WERSJA 3.01

DANE ZLECENIODAWCY

Firma VEHIS FINANSE SP. Z O.O.
AL. MURCKOWSKA 14C
40-265 KATOWICE

DANE WYKONAWCY

Firma PARTNER CRLS SP. Z O.O.
Rzeczoznawca MATEUSZ KELER
Nr zlecenia VHS00251/26
Data zlecenia 17 marzec 2026

IDENTYFIKACJA SKRÓCONA POJAZDU

Marka JEEP
Model AVENGER
Numer rejestracyjny KK2471R
Rok produkcji 2024
Numer VIN ZAC5JACT8RJL45590

LISTA DOKUMENTÓW POJAZDU I AKCESORIÓW

Do oględzin pojazdu przedstawiono:

Dowód rejestracyjny	ORYG.	Tablice rejestracyjne	TAK
Klucz główny	TAK	Apteczka	NIE
Klucz zapasowy	TAK	1SZT. Gaśnica	NIE
Instrukcja obsługi	TAK	Trójkąt ostrzegawczy	TAK
Książka serwisowa	TAK		

OPIS OGÓLNY POJAZDU* - UWAGA

* Opis ogólny sporządzono w oparciu o cechy widoczne. Partner CRLS nie bierze odpowiedzialności za wady ukryte, nie dające się ustalić bez badania specjalistycznego.

ELEMENTY SKŁADOWE EKSPERTYZY

Poniższe elementy stanowią integralną część Ekspertyzy

Ekspertyza - Raport z systemu eksperckiego	TAK	Ekspertyza - Stan techniczny	TAK
Ekspertyza - Lakier/Ogumienie	TAK	Ekspertyza - Dokumentacja zdjęciowa	TAK



PARTNER
CRLS

EKSPERTYZA POJAZDU

RAPORT (SYSTEM EKSPERCKI)

Nr zlecenia

VHS00251/26

Nr rejestracyjny

KK2471R

Raport wykonano w systemie eksperckim:

EUROTAX (AUTOVISTA)

Raport z systemu eksperckiego stanowi integralną część niniejszej Ekspertyzy i nie może być prezentowany samodzielnie.



OCENA STANU POJAZDU

DANE ZLECENIA

Numer wyceny	20464
Numer sprawy	VHS00251/26
Zleceniodawca	
Data i miejsce oględzin	
Data wyceny	21.03.2026
Wycena na dzień	21.03.2026
Numer licencji / użytkownik	38107 / Partner CRLS

DANE POJAZDU

Numer rejestracyjny / numer VIN	KK2471R / ZAC5JACT8RJL45590
Data pierwszej rejestracji / wiek w miesiącach	30.06.2025 / 9
Rok produkcji	2024
Przebieg rzeczywisty (km) / sposób ustalenia	17 781 / Odczytany
Data następnego badania technicznego	30.06.2028
Lakier	----

Marka	JEEP
Model	Avenger 23-
Typ	Avenger 1.2 T3 mHEV Altitude FWD eDCT6
Rodzaj nadwozia / liczba drzwi / liczba miejsc	Hatchback / 5 / 5
Pojemność silnika (ccm)	1199
Moc kW / KM	74 / 100
Paliwo / katalizator	Benzyna / Katalizator (3drozny)+GPF
Układ / liczba cylindrów	R / 3
Skrzynia / liczba biegów	A / 6

WYPOSAŻENIE STANDARDOWE POJAZDU

- 2 uchwyty na kubki z przodu
- ABS
- Asystent pasa ruchu
- Asystent ruszania pod górę - Hill Holder
- Czujnik zmiernych
- Czujniki parkowania tylne
- Felgi aluminiowe 17, lakierowane z ogumieniem letnim 215/60
- Fotel kierowcy regulowany manualnie w 6-płaszczyznach
- Gniazdo 12V z przodu
- Hamulec postojowy - elektroniczny
- Kanapa tylna dzielona 60/40
- Kierownica ze sterowaniem radia
- Klamki drzwi w kolorze nadwozia
- Kolumna kierownicy manualnie regulowana w dwóch płaszczyznach
- Komputer pokładowy
- Lakier uni pastelowy RUBY czerwony
- Lusterka boczne regulowane elektrycznie i podgrzewane
- 6 głośników
- Asystent hamowania BAS
- Asystent prędkości, inteligentny
- Czujnik deszczu
- Czujniki ciśnienia kół TPMS
- Energia odzyskiwana podczas hamowania rekuperacyjnego e-Braking
- Filtr powietrza
- Fotel pasażera regulowany manualnie w 4-płaszczyznach
- Gwarancja 2 lata
- HDC - asystent zjazdu ze wzniesienia
- Kierownica z łopatkami zmiany biegów
- Kieszenie w oparciu przednich foteli
- Klimatyzacja automatyczna (1-strefowa)
- Koło kierownicy i lewarek dźwigni zmiany biegów obszyte syntetyczną skórą
- Kurtyny powietrzne dla dwóch rzędów siedzeń
- Lampy przeciwmgielne LED z funkcją doświetlania zakrętów
- Lusterka boczne w kolorze Gloss Black

- Lusterko bezramkowe wsteczne z automatycznym ściemnianiem
- Manewry parkingowe na silniku elektrycznym e-Parking
- Okna elektryczne otwierane/zamykane jednym naciśnięciem
- Oświetlenie bagażnika
- Podłoga bagażnika - regulowana
- Poduszka powietrzna kierowcy
- Poduszki powietrzne przednie, boczne
- Przypomnienie o zapięciu pasów
- Przystosowanie do ISOFIX fotela przedniego pasażera
- Reflektory przednie LED
- Silnik spalinowy wspomagany przez silnik elektryczny e-Boosting
- System automatycznego poziomowania reflektorów
- System Hamowania Awaryjnego - aktywny, z funkcją wykrywania Pieszycy i Rowerzystów
- System kontroli trakcji dla całego zakresu prędkości
- System reakcji w sytuacjach awaryjnych ECALL
- System stabilizacji toru jazdy, elektroniczny - ESC
- System zarządzania trakcją Selec-Terrain z trybami Normal, Eco, Sport, Snow, Mud, Sand
- Światła do jazdy dziennej LED
- Światła przeciwmgielne tylne
- Tapicerka tkaninowa/winiłowa
- Tryb żeglowania e-Coasting
- Usługi łączności - aplikacja mobilna Jeep
- Wykładzina bagażnika
- Wyświetlacz kolorowy 10.25 TFT w panelu wskaźników
- Zestaw naprawczy TIRE KIT (Fix & Go)
- Lusterko wsteczne z manualną regulacją dzień/noc
- Nawiewy powietrza z tyłu (na podłodze)
- Ostrzeżenie o opuszczeniu pasa ruchu
- Pilot sterujący zamkiem centralnym
- Podłokietnik przedni
- Poduszka powietrzna pasażera
- Przegrody konsoli centralnej (2)
- Przypomnienie o zapięciu pasów z tyłu
- Rączka dla przedniego pasażera
- Rozruch cichy i ruszanie na silniku elektrycznym e-Launch
- Skrzynia biegów automatyczna, 6-biegowa, e-DCT
- System bezkluczykowego uruchamiania pojazdu przyciskiem START/STOP
- System ISOFIX dla tylnych siedzeń
- System multimedialny Uconnect-10.1 ekran dotykowy, Bluetooth, Android Auto, Apple Car Play
- System rozpoznawania znaków drogowych
- System wykrywania zmęczenia kierowcy
- Szyby atermiczne
- Światła drogowe, automatyczne
- Światła tylne, halogenowe
- Tempomat adaptacyjny
- USB-C w drugim rzędzie
- Wspomaganie układu kierowniczego - elektryczne
- Wyłącznik poduszki powietrznej pasażera
- Zagłówki tylne

WYPOSAŻENIE DODATKOWE

- Pakiet ZIMOWY
 - Fotele przednie, podgrzewane
 - Fotele przednie, podgrzewane
 - Ogrzewanie przedniej szyby w miejscu wycieraczek
 - Szyba przednia ogrzewana w miejscu wycieraczek



EKSPERTYZA POJAZDU

POMIAR GRUBOŚCI LAKIERU I OGUMIENIA

LAKIER



rysunek pojazdu poglądowy

Wykonano pomiar ręczny grubości powłoki lakierowej [µm]

NUMER I NAZWA ELEMENTU	PRZEDZIAŁ GRUBOŚCI POWŁOKI
1. POKRYWA PRZEDNIA	do 150
2. BŁOTNIK PRZEDNI LEWY	do 150
3. SŁUPEK PRZEDNI LEWY	do 150
4. DRZWI PRZEDNIE LEWE	do 150
5. DACH	do 150
6. SŁUPEK ŚRODKOWY LEWY	do 150
7. PRÓG LEWY	do 150
8. DRZWI TYLNE LEWE	do 150
9. BŁOTNIK TYLNY LEWY	do 150
10. POKRYWA TYLNA	do 150
11. BŁOTNIK TYLNY PRAWY	do 150
12. DRZWI TYLNE PRAWY	do 150
13. SŁUPEK ŚRODKOWY PRAWY	do 150
14. PRÓG PRAWY	do 150
15. DRZWI PRZEDNIE PRAWY	do 150
16. SŁUPEK PRZEDNI PRAWY	do 150
17. BŁOTNIK PRZEDNI PRAWY	do 150

OGUMIENIE

Wykonano pomiar ręczny grubości bieżnika [mm]

PRODUCENT TYP		ROZMIAR	BIEŻNIK
Nexen N Blue 4Season2	PP	215/60R17	6,0
Nexen N Blue 4Season2	PL	215/60R17	6,0
Nexen N Blue 4Season2	TP	215/60R17	6,0
Nexen N Blue 4Season2	TL	215/60R17	6,0
-----	KOŁO ZAPASOWE		
0		0	0,0



EKSPERTYZA POJAZDU

OPIS STANU TECHNICZNEGO

NADWOZIE

NAZWA ELEMENTU	RODZAJ USZKODZENIA
SZYBA CZOŁOWA	ODPRYSKI
ZDERZAK TYLNY	ZARYSOWANIE
POKRYWA TYLNA	ZARYSOWANIE
DRZWI TYLNE PRAWO	ZARYSOWANIE
----	----
----	----
----	----
----	----
----	----
----	----
----	----
----	----
----	----
----	----
----	----
----	----
----	----
----	----
----	----
----	----
----	----
----	----
----	----
----	----

WNĘTRZE

NAZWA ELEMENTU	RODZAJ USZKODZENIA
FOTEL PRZEDNI LEWY	ZABRUDZENIE
----	----
----	----
----	----
----	----
----	----
----	----
----	----
----	----
----	----
----	----
----	----

UWAGI DODATKOWE DOTYCZĄCE STANU UTRZYMANIA POJAZDU

OGÓLNY STAN WIZUALNY NADWOZIA POJAZDU

STAN TYPOWY DLA WIEKU POJAZDU

OGÓLNY STAN WIZUALNY WNĘTRZA POJAZDU

STAN TYPOWY DLA WIEKU POJAZDU

Pozostałe uwagi do opisu nadwozia i wnętrza (nie ujęte powyżej)

BRAK UWAG



EKSPERTYZA POJAZDU

INFORMACJE DODATKOWE

INFORMACJE DODATKOWE

ZGODNOŚĆ FORMALNA POJAZDU:

POCHODZENIE POJAZDU
BADANIE NUMERU VIN
BADANIE PRAWDZIWOŚCI DANYCH POJAZDU
STAN DROGOMIERZA

POCHODZENIE KRAJOWE DEALER AUTORYZOWANY
BADANO - STWIERDZONO ZGODNOŚĆ Z DOKUMENTACJĄ
PRZYJĘTO WG OKAZANYCH DOKUMENTÓW/ŹRÓDEŁ.
WERYFIKOWANO

ZABEZPIECZENIE PRZECIWKRADZIEŻOWE:

IMMOBILISER
INNE

STWIERDZONO - DZIAŁA
STWIERDZONO MONTAŻ ALARMU - BRAK MOŻLIWOŚCI OCENY

JAZDA PRÓBNA

URUCHOMIENIE POJAZDU
PRÓBA RUCHOWA

PODJĘTO PRÓBĘ - URUCHOMIONO
PODJĘTO PRÓBĘ - BRAK UWAG - JAZDA TESTOWA (PARKING)

KOMENTARZ DODATKOWY

PRACA PODZESPOŁÓW
BRAK UWAG

KOMUNIKATY I KONTROLKI
Kontrolka systemów wsparcia kierowcy

ZAPISY W REJESTRACH ZEWNĘTRZNYCH
BRAK UWAG

POZOSTAŁE
BRAK UWAG

KLAUZULE

Opisany w Ekspertyzie stan pojazdu jest wiążący na dzień oględzin.

Rzeczoznawca dokonał odczytu numerów identyfikacyjnych pojazdu oraz wskazań stanu drogomierza bez badania ich poprawności oraz autentyczności.

Ekspertyzę sporządzono w oparciu o dostarczoną dokumentację, badanie organoleptyczne pojazdu w warunkach jego udostępnienia oraz przy wykorzystaniu systemów eksperckich.

Rzeczoznawca nie przeprowadził badań diagnostycznych. Nie ma też wpływu na matematyczne algorytmy, a także bazę wyposażenia standardowego, stosowane w systemach eksperckich.

Rzeczoznawca nie bierze na siebie odpowiedzialności za wady ukryte (prawne i fizyczne) oraz ewentualne skutki wynikające z dalszego użytkowania pojazdu.

Jeżeli do oględzin przedstawiono oryginał dowodu rejestracyjnego, zdjęcia przedstawiają stan faktyczny na dzień oględzin. W przeciwnym razie zdjęcia przedstawiają skan dowodu rejestracyjnego.

Ekspertyza służy wyłącznie do celu w niej wskazanego i nie może być wykorzystywana do żadnego innego celu.
Ekspertyza nie może być publikowana bez zgody Wykonawcy.



PARTNER
CRLS

EKSPERTYZA POJAZDU

DOKUMENTACJA ZDJĘCIOWA

ZDJĘCIA

Ilość zdjęć (bez zdjęć dowodu rejestracyjnego)	85
Zdjęcia poglądowe	TAK
Zdjęcia uszkodzeń	TAK
Zdjęcia dokumentów pojazdu	TAK
Zdjęcia dowodu rejestracyjnego	NIE

ZDJĘCIA POGLĄDOWE













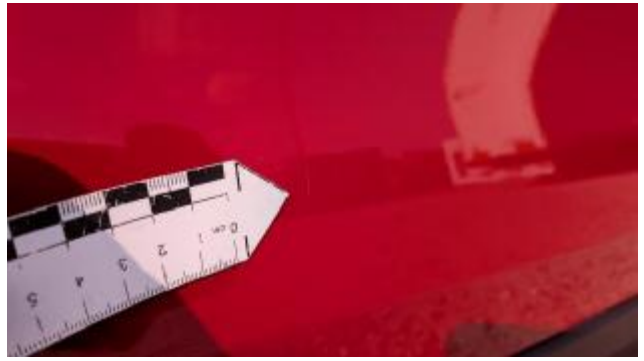






ZDJĘCIA USZKODZEŃ





DOKUMENTY POJAZDU



