



PARTNER
CRLS

EKSPERTYZA POJAZDU

STRONA TYTUŁOWA

WERSJA 3.01

DANE ZLECENIODAWCY

Firma VEHIS FINANSE SP. Z O.O.
AL. MURCKOWSKA 14C
40-265 KATOWICE

DANE WYKONAWCY

Firma PARTNER CRLS SP. Z O.O.
Rzeczoznawca MATEUSZ KELER
Nr zlecenia VHS00250/26
Data zlecenia 17 marzec 2026

IDENTYFIKACJA SKRÓCONA POJAZDU

Marka JEEP
Model COMPASS
Numer rejestracyjny KK2005R
Rok produkcji 2024
Numer VIN ZACPJFCW1RPT02156

LISTA DOKUMENTÓW POJAZDU I AKCESORIÓW

Do oględzin pojazdu przedstawiono:

Dowód rejestracyjny	ORYG.	Tablice rejestracyjne	TAK
Klucz główny	TAK	Apteczka	NIE
Klucz zapasowy	TAK	1SZT. Gaśnica	TAK
Instrukcja obsługi	NIE	Trójkąt ostrzegawczy	TAK
Książka serwisowa	TAK		

OPIS OGÓLNY POJAZDU* - UWAGA

* Opis ogólny sporządzono w oparciu o cechy widoczne. Partner CRLS nie bierze odpowiedzialności za wady ukryte, nie dające się ustalić bez badania specjalistycznego.

ELEMENTY SKŁADOWE EKSPERTYZY

Poniższe elementy stanowią integralną część Ekspertyzy

Ekspertyza - Raport z systemu eksperckiego	TAK	Ekspertyza - Stan techniczny	TAK
Ekspertyza - Lakier/Ogumienie	TAK	Ekspertyza - Dokumentacja zdjęciowa	TAK



PARTNER
CRLS

EKSPERTYZA POJAZDU

RAPORT (SYSTEM EKSPERCKI)

Nr zlecenia

VHS00250/26

Nr rejestracyjny

KK2005R

Raport wykonano w systemie eksperckim:

EUROTAX (AUTOVISTA)

Raport z systemu eksperckiego stanowi integralną część niniejszej Ekspertyzy i nie może być prezentowany samodzielnie.



OCENA STANU POJAZDU

DANE ZLECENIA

Numer wyceny	20467
Numer sprawy	VHS00250/26
Zleceniodawca	
Data i miejsce oględzin	
Data wyceny	21.03.2026
Wycena na dzień	21.03.2026
Numer licencji / użytkownik	38107 / Partner CRLS

DANE POJAZDU

Numer rejestracyjny / numer VIN	KK2005R / ZACPJFCW1RPT02156
Data pierwszej rejestracji / wiek w miesiącach	31.03.2025 / 12
Rok produkcji	2024
Przebieg rzeczywisty (km) / sposób ustalenia	12 808 / Odczytany
Data następnego badania technicznego	31.03.2028
Lakier	----

Marka	JEEP
Model	Compass 20-25
Typ	Compass 1.3 T4 PHEV 4xe Summit S&S aut
Rodzaj nadwozia / liczba drzwi / liczba miejsc	Kombi / 5 / 5
Pojemność silnika (ccm)	1332
Moc kW / KM	132 / 180
Paliwo / katalizator	Benzyna / Katalizator (3drozny)+GPF
Układ / liczba cylindrów	R / 4
Skrzynia / liczba biegów	A / 6

WYPOSAŻENIE STANDARDOWE POJAZDU

- 6 głośników
- Asystent parkowania równoległego i prostopadłego oraz wyjazdu z miejsca parkingowego
- Asystent prędkości, inteligentny
- Blokowanie zamków drzwi po przekroczeniu zaprogramowanej prędkości
- Centrum informacyjne pojazdu
- Czujniki parkowania, tylne
- Drzwiczki wlewu paliwa z blokadą elektryczną
- Emblemat S
- Felgi aluminiowe 19" DIAMOND CUT GRANITE CRYSTAL z ogumieniem letnim
- Fotel kierowcy z 4-stopniową elektryczną regulacją podparcia lędźwiowego
- Fotel pasażera z 4-stopniową elektryczną regulacją podparcia lędźwiowego
- Gniazdo 12V
- Grill przedni w kolorze Gloss Black z obwódkami w kolorze Neutral Grey
- Hamulec postojowy - elektroniczny
- Kanapa tylna dzielona 40/20/40
- Kieszenie w oparciu przednich foteli
- Alarm
- Asystent pasa ruchu (Active Lane Management)
- Asystent ruszania pod górę HSA
- Bluetooth Stearnig Audio
- Czujnik deszczu wycieraczek przedniej szyby
- Dach w kolorze czarnym
- Dźwignia zmiany biegów obszyta skórą
- Emblematy w kolorze Gloss Black
- Fotel kierowcy regulowany elektrycznie w 8-płaszczyznach
- Fotel pasażera regulowany elektrycznie w 8-płaszczyznach
- Fotele przednie, wentylowane
- Gniazdo USB-C w drugim rzędzie
- Gwarancja 2 lata
- Kamera podglądu drogi cofania ParkView z dynamicznymi liniami siatki
- Kierownica ze sterowaniem radia, tempomatem, systemami ADAS i Bluetooth
- Klamki drzwi w kolorze nadwozia

- Klapa bagażnika otwierana elektrycznie ruchem stopy
- Koło kierownicy obszyte winylem Techno
- Kurtyny powietrzne dla dwóch rzędów siedzeń
- Lampka w schowku na rękawiczki
- Lampy przeciwmgielne tylne
- Lusterka boczne elektrycznie składane
- Lusterka boczne regulowane elektrycznie
- Lusterka boczne z kierunkowskazami
- Lusterko boczne po stronie kierowcy, asferyczne
- Maty podłogowe, przednie i tylne
- Nadwozie wykończone w kolorze Gloss Black
- Ochrona rozładowania akumulatora
- Okna otwierane elektrycznie, kierowcy i pasażera jednym naciśnięciem
- Organizator pod podłogą bagażnika
- Pamięć ustawień fotela kierowcy
- Pasy bezpieczeństwa 3-punktowe dla środkowego pasażera z tyłu
- Podłokietnik przesuwany pomiędzy fotelami ze schowkiem
- Poduszki powietrzne przednie, boczne
- Port USB
- Reflektory przednie LED - projektorowe
- Relingi dachowe, czarne
- Software usług Connected Services
- System Hamowania Awaryjnego z funkcją wykrywania Pieszycy i Rowerzystów - aktywny
- System mocowania fotelików dziecięcych LATCH
- System multimedialny Uconnect 10.1 z ekranem dotykowym, Bluetooth, Android Auto, Apple Car Play
- System osuszania hamulców
- System rozpoznawania znaków drogowych
- System stabilizacji toru jazdy, elektroniczny - ESC ze wspomaganie hamowania awaryjnego BAS
- System wykrywania podróżujących z przypomnieniem o zapięciu pasów
- Systemy bezkluczykowego dostępu i uruchamiania pojazdu Keyless Enter-n-Go z przyciskiem START/STOP
- Światła do jazdy dziennej LED - zintegrowane
- Tempomat adaptacyjny z funkcją STOP and GO
- Wlew paliwa bezkorkowy
- Wspomaganie układu kierowniczego - elektryczne
- Wyłącznik poduszki powietrznej pasażera
- Zagłówki tylne (3)
- Zasłony przeciwsłoneczne z podświetlanymi lusterkami kosmetycznymi
- Klimatyzacja automatyczna, 2 strefowa z czujnikiem wilgotności
- Koło kierownicy regulowane manualnie w 2-płaszczyznach
- Lakier Metalizowany Blue Shade
- Lampy przeciwmgielne LED
- Lampy tylne w technologii LED
- Lusterka boczne lakierowane Gloss Black
- Lusterka boczne składane automatycznie
- Lusterka boczne, ogrzewane
- Lusterko wsteczne z automatycznym ściemnianiem
- Moduł usług Connected Services
- Nawiewy wentylacyjne, tylne
- Ogranicznik prędkości - aktywny
- Opóźnione wyłączenie reflektorów - programowane
- Oświetlenie bagażnika
- Parksense: przednie, boczne i tylne czujniki parkowania
- Pasy bezpieczeństwa przednie, regulowane na wysokość
- Podświetlane wejście
- Poduszki powietrzne przednie, wielostopniowe
- Radio cyfrowe DAB
- Reflektory z automatycznym włączaniem
- Skrzynia biegów automatyczna, dwusprzęgłowa, 7-biegowa
- System automatycznego sterowania światłami drogowymi
- System kontroli trakcji dla całego zakresu prędkości
- System monitorowania ciśnienia w oponach z wyświetlaczem
- System ostrzegania o najeżdżaniu na poprzedzający pojazd FCW Plus
- System przeciwdziałający przewróceniu się pojazdu
- System stabilizacji toru jazdy przyczepy TSC
- System STOP/START
- System wykrywania zmęczenia kierowcy
- Szyby tylne przyciemniane
- Tapicerka skórzana
- Uchwyt na przednią tablicę rejestracyjną
- Wskaźnik temperatury zewnętrznej
- Wykładzina bagażnika
- Wyświetlacz kolorowy 10.25 TFT w panelu wskaźników
- Zamki drzwi tylnych blokowane przed otwarciem przez dzieci

WYPOSAŻENIE DODATKOWE

- Koło zapasowe dojazdowe z ogumieniem 215/65 R17
- Lakier Pastelowy Solid Black

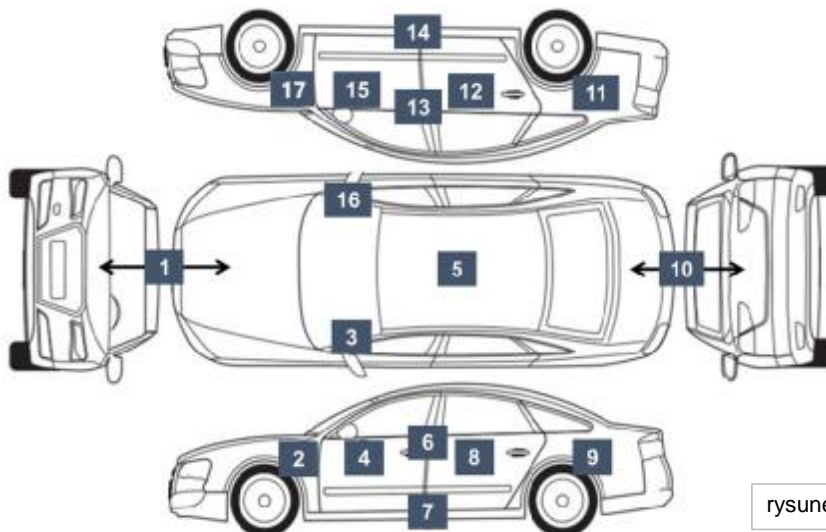
- Pakiet Premium
 - Asystent jazdy na autostradzie
 - Informacje o ruchu drogowym
 - Kłapa bagażnika otwierana elektrycznie ruchem stopy
 - Ładowarka do Smartfona - bezprzewodowa
 - System multimedialny Uconnect 10.1 NAV z ekranem dotykowym, Bluetooth, Android Auto, Apple Car
- Pakiet Safety
 - Kamera 360 stopni
 - Kamera 360 stopni
 - Lampki powitalne w lusterkach bocznych
 - Oświetlenie powitalne, zewnętrzne
 - System monitorowania martwego pola z detektorem obiektów przecinających drogę cofania
 - System monitorowania martwego pola z detektorem obiektów przecinających drogę cofania
- Pakiet Zimowy
 - Fotele przednie, podgrzewane
 - Kierownica skórzana
 - Kierownica, podgrzewana
 - Maty podłogowe z logo Jeep, całoroczne
 - Ogrzewanie przedniej szyby w miejscu wycieraczek



EKSPERTYZA POJAZDU

POMIAR GRUBOŚCI LAKIERU I OGUMIENIA

LAKIER



rysunek pojazdu poglądowy

Wykonano pomiar ręczny grubości powłoki lakierowej [µm]

NUMER I NAZWA ELEMENTU	PRZEDZIAŁ GRUBOŚCI POWŁOKI
1. POKRYWA PRZEDNIA	do 150
2. BŁOTNIK PRZEDNI LEWY	do 150
3. SŁUPEK PRZEDNI LEWY	do 150
4. DRZWI PRZEDNIE LEWE	do 150
5. DACH	do 150
6. SŁUPEK ŚRODKOWY LEWY	do 150
7. PRÓG LEWY	do 150
8. DRZWI TYLNE LEWE	do 150
9. BŁOTNIK TYLNY LEWY	do 150
10. POKRYWA TYLNA	do 150
11. BŁOTNIK TYLNY PRAWY	do 150
12. DRZWI TYLNE PRAWY	do 150
13. SŁUPEK ŚRODKOWY PRAWY	do 150
14. PRÓG PRAWY	do 150
15. DRZWI PRZEDNIE PRAWY	do 150
16. SŁUPEK PRZEDNI PRAWY	do 150
17. BŁOTNIK PRZEDNI PRAWY	do 150

OGUMIENIE

Wykonano pomiar ręczny grubości bieżnika [mm]

PRODUCENT TYP		ROZMIAR	BIEŻNIK
Nexen N'blue 4Season 2	PP	235/50/19	6,8
Nexen N'blue 4Season 2	PL	235/50/19	6,8
Nexen N'blue 4Season 2	TP	235/50/19	7,0
Nexen N'blue 4Season 2	TL	235/50/19	7,0
KOŁO PEŁNOWYMIAROWE	KOŁO ZAPASOWE		
0	0		0,0



EKSPERTYZA POJAZDU

INFORMACJE DODATKOWE

INFORMACJE DODATKOWE

ZGODNOŚĆ FORMALNA POJAZDU:

POCHODZENIE POJAZDU

BADANIE NUMERU VIN

BADANIE PRAWDZIWOŚCI DANYCH POJAZDU

STAN DROGOMIERZA

POCHODZENIE KRAJOWE INNE

BADANO - STWIERDZONO ZGODNOŚĆ Z DOKUMENTACJĄ

PRZYJĘTO WG OKAZANYCH DOKUMENTÓW/ŹRÓDEŁ.

WERYFIKOWANO

ZABEZPIECZENIE PRZECIWKRADZIEŻOWE:

IMMOBILISER

INNE

STWIERDZONO - DZIAŁA

NIE STWIERDZONO

JAZDA PRÓBNA

URUCHOMIENIE POJAZDU

PRÓBA RUCHOWA

PODJĘTO PRÓBĘ - URUCHOMIONO

PODJĘTO PRÓBĘ - BRAK UWAG - JAZDA TESTOWA (PARKING)

KOMENTARZ DODATKOWY

PRACA PODZESPOŁÓW

BRAK UWAG

KOMUNIKATY I KONTROLKI

BRAK UWAG

ZAPISY W REJESTRACH ZEWNĘTRZNYCH

BRAK UWAG

POZOSTAŁE

BRAK UWAG

KLAUZULE

Opisany w Ekspertyzie stan pojazdu jest wiążący na dzień oględzin.

Rzeczoznawca dokonał odczytu numerów identyfikacyjnych pojazdu oraz wskazań stanu drogomierza bez badania ich poprawności oraz autentyczności.

Ekspertyzę sporządzono w oparciu o dostarczoną dokumentację, badanie organoleptyczne pojazdu w warunkach jego udostępnienia oraz przy wykorzystaniu systemów eksperckich.

Rzeczoznawca nie przeprowadził badań diagnostycznych. Nie ma też wpływu na matematyczne algorytmy, a także bazę wyposażenia standardowego, stosowane w systemach eksperckich.

Rzeczoznawca nie bierze na siebie odpowiedzialności za wady ukryte (prawne i fizyczne) oraz ewentualne skutki wynikające z dalszego użytkowania pojazdu.

Jeżeli do oględzin przedstawiono oryginał dowodu rejestracyjnego, zdjęcia przedstawiają stan faktyczny na dzień oględzin. W przeciwnym razie zdjęcia przedstawiają skan dowodu rejestracyjnego.

Ekspertyza służy wyłącznie do celu w niej wskazanego i nie może być wykorzystywana do żadnego innego celu. Ekspertyza nie może być publikowana bez zgody Wykonawcy.



PARTNER
CRLS

EKSPERTYZA POJAZDU

DOKUMENTACJA ZDJĘCIOWA

ZDJĘCIA

Ilość zdjęć (bez zdjęć dowodu rejestracyjnego)	97	_____
Zdjęcia poglądowe	TAK	_____
Zdjęcia uszkodzeń	TAK	_____
Zdjęcia dokumentów pojazdu	TAK	_____
Zdjęcia dowodu rejestracyjnego	TAK	_____

ZDJĘCIA POGLĄDOWE











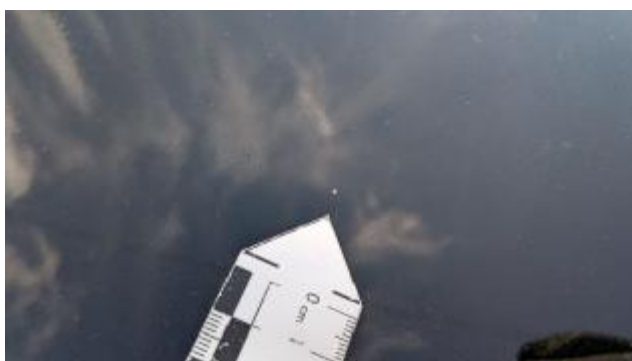


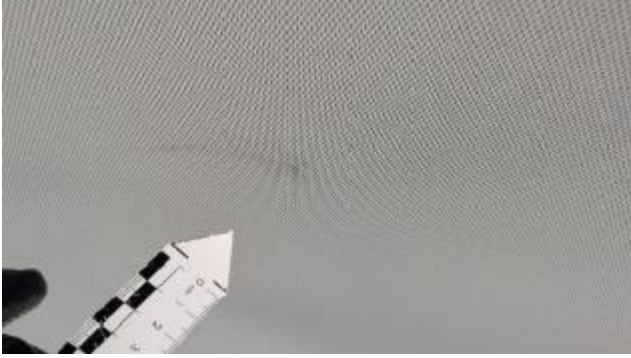






ZDJĘCIA USZKODZEŃ









DOKUMENTY POJAZDU



