

Nr zlecenia DEKRA: NBL(W)/WRO/23676/26/03/17
Nr zlecenia/szkody: LT/127/2025
Data zlecenia: 17-03-2026

DEKRA Polska - Centrala
02-673 Warszawa, ul. Konstruktorska 12A

Zleceniodawca:
VELOLEASING SPÓŁKA AKCYJNA
Rondo Ignacego Daszyńskiego 2C
00-843 Warszawa

Rzecznawca:
Marcin Sosnowski.
DEKRA Polska - Centrala

UWAGA:

Ze względu na przeznaczenie dokumentu usunięto w nim wszelkie informacje dotyczące wartości pojazdu, cen wyposażenia, korekt, etc.

Dane pojazdu

Rodzaj pojazdu	naczepa kurtynowa MEGA (Wielton)
Producent	Wielton
Model	NS-3
Typ	NS3K
Liczba osi	3
Dopuszczalna masa całkowita	3600 kg
Masa własna	7100 kg
Ładowność	28900 kg
Dopuszczalne obciążenie wszystkich osi	24000 kg
Nr rejestracyjny	PY8558Y
VIN	SUDNS300000071723
Data 1. rejestracji	04-09-2018
Data nast. bad. techn.	07-05-2026
Rok produkcji	2018 (rok produkcji został zweryfikowany z zewnętrzną bazą danych)

Ogumienie

Oś	Koło	Producent, typ	Rozmiar	Profil zmierzony
1	lewe	Continental, ContiHybrid HT3	445/45 19.5 160J	0.0 mm
1	prawe	Continental, ContiHybrid HT3	445/45 19.5 160J	6.0 mm
2	lewe	Krone, KR711	445/45 19.5 164J	2.0 mm
2	prawe	Continental, ContiHybrid HT3	445/45 19.5 160J	6.0 mm
3	lewe	Continental, ContiHybrid HT3	445/45 19.5 160J	3.0 mm
3	prawe	Continental, ContiHybrid HT3	445/45 19.5 160J	0.0 mm

Standard wyposażenia

- | | |
|------------------------------------------|-------------------------------------------------------------|
| 1. ABS | 7. Osie renomowanej firmy |
| 2. AGS | 8. Szerokość wewnętrzna paletowa (nie mniejsza niż 2420 mm) |
| 3. Certyfikat EN-12642 XL (od 2011 roku) | 9. Wysokość siodła ok. 950mm |
| 4. Hamulce tarczowe (dla naczep od 2002) | 10. Zawieszenie pneumatyczne |
| 5. Odsuwany dach | 11. Zawór H-S |
| 6. Opończa bez nadruku | |

Wyposażenie poniżej standardu

1. Opończa bez nadruku - brak -

Wartość bazowa pojazdu (netto/zakup)¹**Korekty**Pierwsza rejestracjaWyposażenieOgumienieInne

- Uszkodzenia stan, braki -
Aktualna sytuacja rynkowa -

Powyższą wartość określono w oparciu o notowania cen samochodów używanych na rynku polskim Expertdata (baza danych nr 2026) z uwzględnieniem parametrów technicznych i rynkowych mających wpływ na wartość pojazdu.

Dla pojazdów zarejestrowanych w Polsce powyższa wartość została określona na dzień sporządzenia wyceny.

Jeżeli pojazd nie jest zarejestrowany w kraju - podana wartość jest wartością hipotetyczną przy założeniu uiszczenia wszelkich opłat i podatków należnych przy wprowadzeniu pojazdu na polski obszar celny.

Wydruk podstawowy bez informacji o wartości pojazdu - ze względu na przeznaczenie dokumentu usunięto w nim wszelkie informacje dotyczące wartości pojazdu, cen wyposażenia, korekt, etc.

Data: 31-03-2026

Rzecznik DEKRA:
Marcin Sosnowski.**Dokument wystawiony elektronicznie ważny bez podpisu.**

Opis stanu technicznego

Nadwozie/Zabudowa

Stan techniczny zabudowy

Stwierdzono następujące odstępstwa od stanu normatywnego:

- opończa - naprawy, rysy,
- ściana czołowa - ślady korozji,
- przednie narożniki - rysy, wgniecenia,
- tylne narożniki - rysy, ślady korozji,
- drzwi - wgniecenia, pęknięcia, rysy,
- deskowanie - braki,

Podwozie/Rama z osprzętem

Stan techniczny ramy z osprzętem

Stwierdzono następujące odstępstwa od stanu normatywnego:

- tylne zderzak - ślady korozji, rysy,

Podwozie/Zawieszenie kół

Stan techniczny zawieszenia / kół

Stwierdzono:

Pojazd bez napędu własnego brak próby ruchowe

Podwozie/Układ hamulcowy

Stan układu hamulcowego.

Stwierdzono:

Pojazd bez napędu własnego brak próby ruchowej.

Uwagi ogólne - dot. wyceny

Badanie poprawności i/lub budowy numerów identyfikacyjnych/seryjnych obiektu:

Nie badano.

Weryfikacja prawdziwości danych obiektu, w tym roku produkcji i innych.

Nie przeprowadzono - przyjęto wg okazanych dokumentów i wskazanych źródeł.

Uwagi do zlecenia - dot. wyceny

Ilość kluczyków/kart do uruchomienia pojazdu przedstawionych Rzeczoznawcy podczas oględzin:
nie dotyczy

Uwagi Rzeczoznawcy - dot. wyceny

Opończa, rysy, naprawy.

Zastrzeżenia ograniczające - dot. wyceny

Nie weryfikowano szczegółowo stanu układu napędowego, zawieszenia, kierowniczego, hamulcowego oraz wydechowego. Ocena została wykonana bez użycia podnośnika i specjalistycznego sprzętu diagnostycznego, nie dokonywano demontażu osłon i innych elementów. Ocena określa ogólny stan pojazdu na dzień oględzin w miejscu jego udostępnienia, nie może być zatem traktowana jako kompleksowa ocena stanu technicznego. Specyfikacja wg. programu operacyjnego w zakresie wyposażenia standardowego i dodatkowego nie gwarantuje zgodności ze stanem faktycznym w zakresie możliwym do ustalenia przez rzeczoznawcę podczas oględzin pojazdu.

Pomiar grubości powłoki lakierowej wykonano w miejscach możliwych do ich wykonania pomiary nie gwarantują oryginalności poszczególnych elementów poddanych ocenie.

- Nie weryfikowano przebiegu pojazdu. Przyjęto na podstawie wskazań drogomierza.
- Niniejsza ekspertyza służy wyłącznie do oszacowania wartości rynkowej przedmiotu wyceny i nie może być wykorzystywana do żadnego innego celu, niż wymieniony powyżej. Wycena nie może stanowić podstawy do oceny cech i stanu wycenianego obiektu przy jego zakupie.
- Rzeczoznawca nie bierze na siebie odpowiedzialności za wady ukryte (prawne i fizyczne) oraz ewentualne skutki wynikające z dalszego użytkowania przedmiotu wyceny, a także za skutki wykorzystania samej wyceny.
- Powyższa wycena nie jest szczegółową ekspertyzą stanu technicznego przedmiotu wyceny i za taką nie może być uznawana.
- Niniejsza wycena nie może być publikowana w całości w jakimkolwiek dokumencie bez zgody wykonawców i bez uzgodnienia z nimi formy i treści takiej publikacji. Zakaz publikacji nie dotyczy posługiwania się wyceną w umowach cywilno-prawnych zawieranych przez zleceniodawcę i dotyczących przedmiotu wyceny.
- Wycenę przeprowadzono w oparciu o dostarczoną dokumentację oraz badanie organoleptyczne wycenianego obiektu. Nie prowadzono badań diagnostycznych oraz weryfikacji warsztatowej przedmiotu wyceny.
- Niniejsza wycena została sporządzona na podstawie oględzin wycenianego przedmiotu w warunkach występujących w miejscu jego udostępnienia.
- Nie badano poprawności i/lub budowy numerów identyfikacyjnych/seryjnych obiektu oraz nie weryfikowano prawdziwości wszystkich danych obiektu.

DOKUMENTACJA FOTOGRAFICZNA



Fot. 1.



Fot. 2.

DOKUMENTACJA FOTOGRAFICZNA



Fot. 3.



Fot. 4.

DOKUMENTACJA FOTOGRAFICZNA



Fot. 5.



Fot. 6.

DOKUMENTACJA FOTOGRAFICZNA

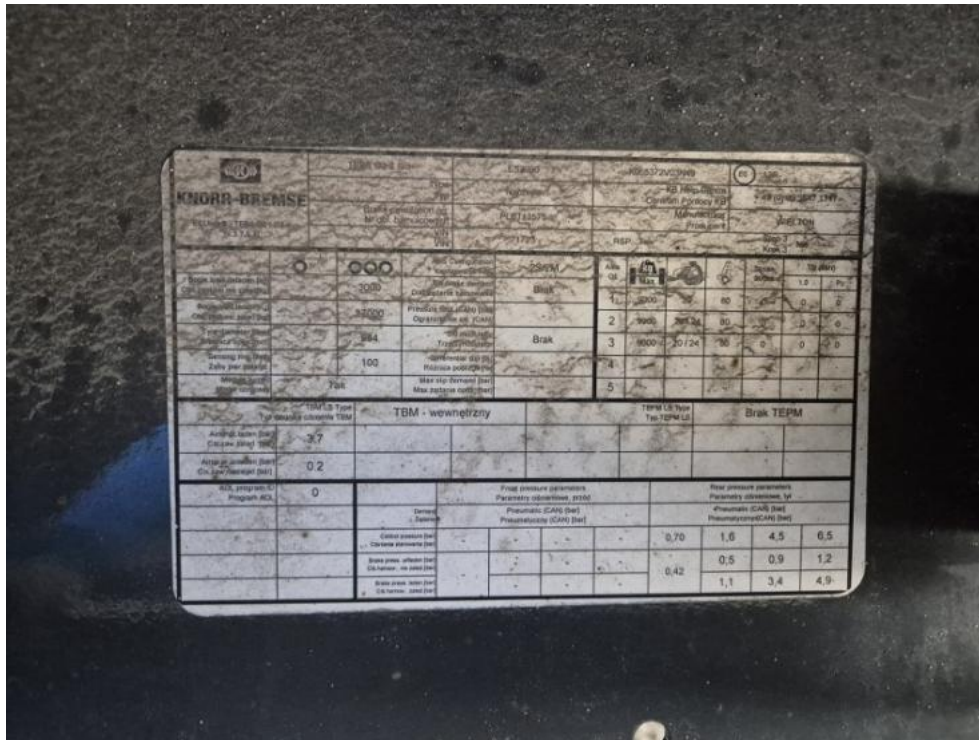


Fot. 7.



Fot. 8.

DOKUMENTACJA FOTOGRAFICZNA



Fot. 9.

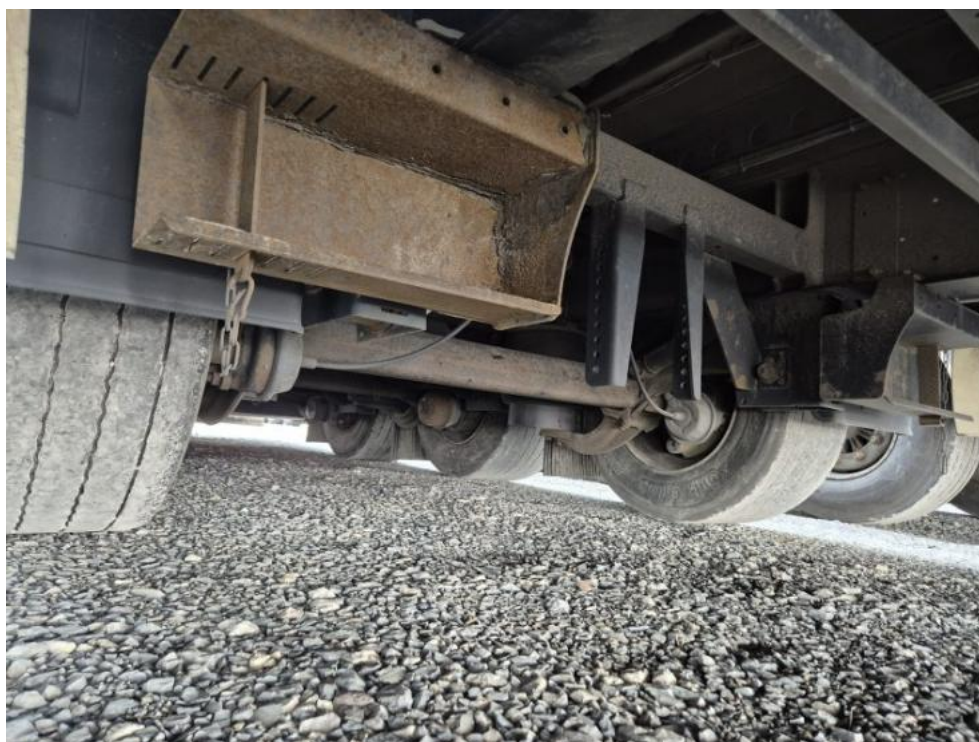


Fot. 10.

DOKUMENTACJA FOTOGRAFICZNA



Fot. 11.



Fot. 12.

DOKUMENTACJA FOTOGRAFICZNA



Fot. 13.



Fot. 14.

DOKUMENTACJA FOTOGRAFICZNA



Fot. 15.



Fot. 16.

DOKUMENTACJA FOTOGRAFICZNA



Fot. 17.



Fot. 18.

DOKUMENTACJA FOTOGRAFICZNA



Fot. 19.

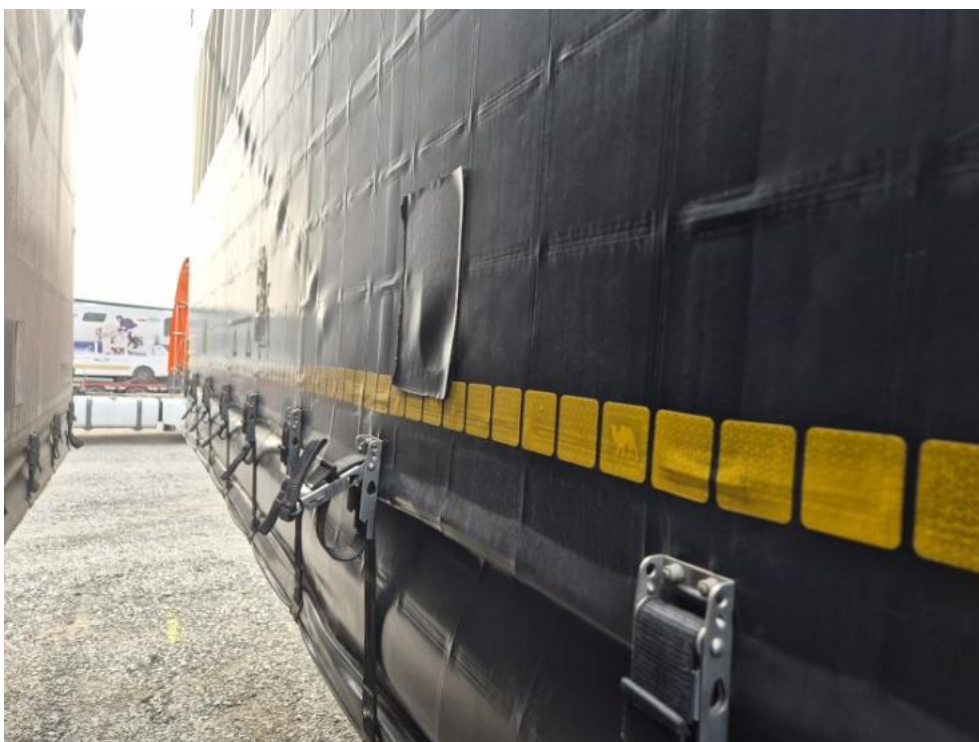


Fot. 20.

DOKUMENTACJA FOTOGRAFICZNA



Fot. 21.



Fot. 22.

DOKUMENTACJA FOTOGRAFICZNA



Fot. 23.

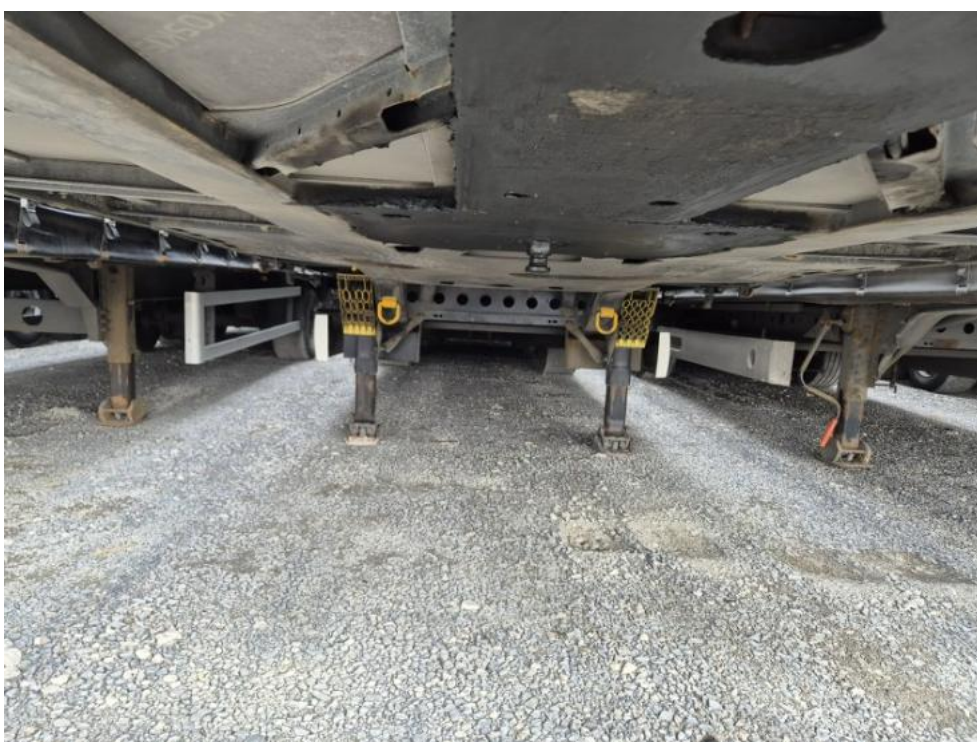


Fot. 24.

DOKUMENTACJA FOTOGRAFICZNA



Fot. 25.



Fot. 26.

DOKUMENTACJA FOTOGRAFICZNA

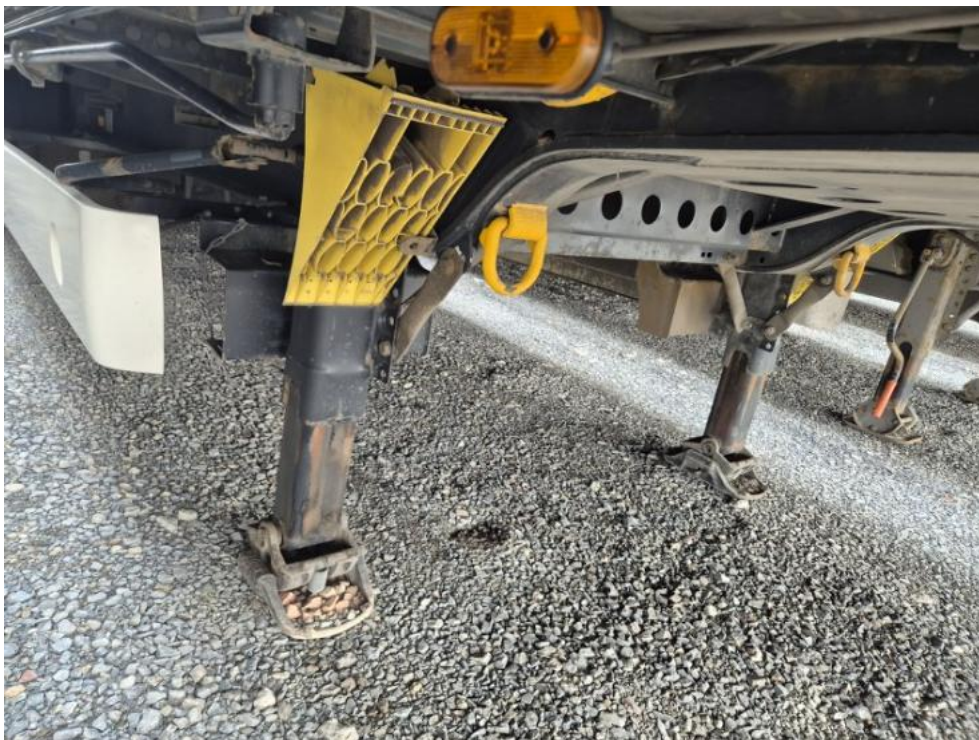


Fot. 27.



Fot. 28.

DOKUMENTACJA FOTOGRAFICZNA



Fot. 29.



Fot. 30.

DOKUMENTACJA FOTOGRAFICZNA



Fot. 31.



Fot. 32.

DOKUMENTACJA FOTOGRAFICZNA



Fot. 33.



Fot. 34.

DOKUMENTACJA FOTOGRAFICZNA



Fot. 35.



Fot. 36.

DOKUMENTACJA FOTOGRAFICZNA



Fot. 37.



Fot. 38.

DOKUMENTACJA FOTOGRAFICZNA



Fot. 39.



Fot. 40.

DOKUMENTACJA FOTOGRAFICZNA



Fot. 41.



Fot. 42.

DOKUMENTACJA FOTOGRAFICZNA



Fot. 43.



Fot. 44.

DOKUMENTACJA FOTOGRAFICZNA

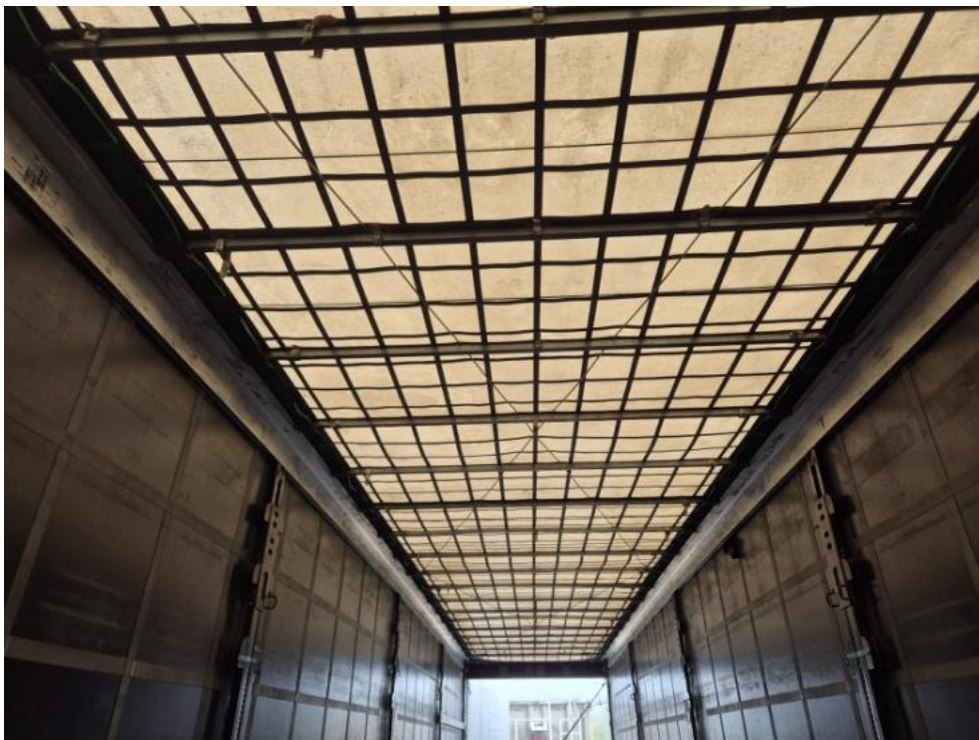


Fot. 45.

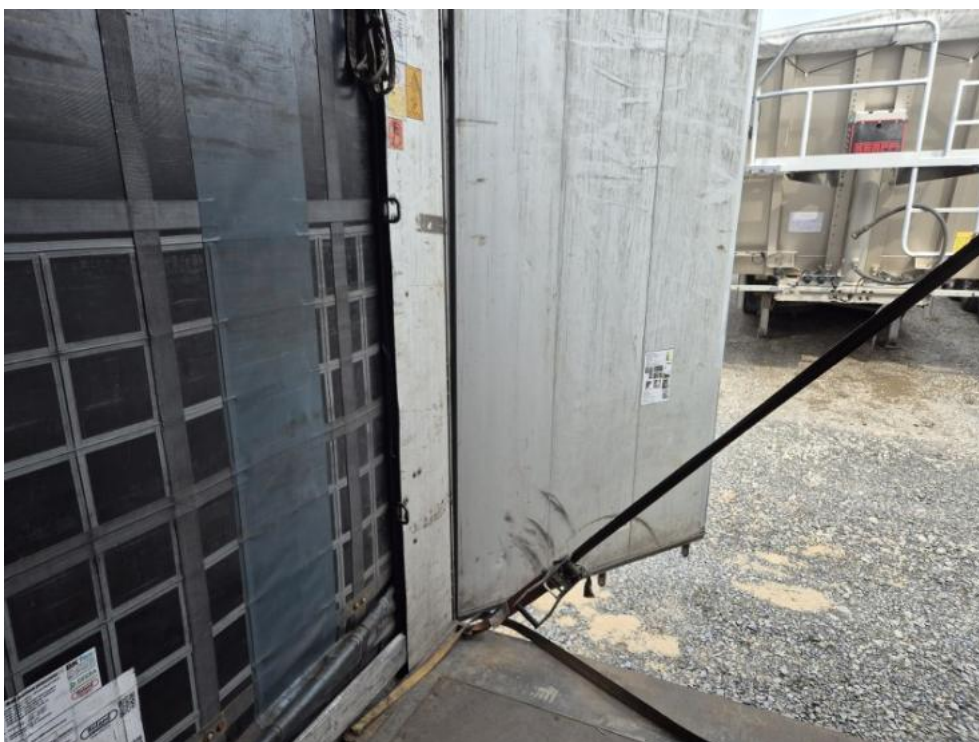


Fot. 46.

DOKUMENTACJA FOTOGRAFICZNA



Fot. 47.



Fot. 48.

DOKUMENTACJA FOTOGRAFICZNA



Fot. 49.



Fot. 50.

DOKUMENTACJA FOTOGRAFICZNA



Fot. 51.



Fot. 52.