

Nr zlecenia: ZLECENIE ZGODNIE Z UMOW

z dnia: 17.03.2026

Zleceniodawca:

PEAC (POLAND) SP. Z O.O.
SEWERYNA MIELY SKIEGO 14
61-725 POZNA

Rzeczoznawca:

Sebastian Kurmanowski upr.AutoCons.1234,RS01444.



OPINIA TECHNICZNA

Zadanie: Okrelenie wartości rynkowej pojazdu na potrzeby sprzedaży.

PODSTAWA OPINII

- Zlecenie właściciela zgodnie z obowiązującymi umowami.
- Oględziny pojazdu w dniu 27.03.2026r. na parkingu w miejscowości Słomczyn, ul. Metalowa 10, 05-600 Grójec.
- Dowód rejestracyjny Seria-DR/BAR 5148611.
- Instrukcja określania wartości pojazdów nr 01/2016 oraz 01/2024.

DANE IDENTYFIKACYJNE POJAZDU (*)

Dane: [C] III-2026

Rodzaj pojazdu:	Ciężnik samochodowy	VIN:	WMA06KZZ7NP179828
Marka:	MAN	Nr rejestracyjny:	PO1WG12
Model pojazdu:	18.510 TGX E6 18.0t	Nr Info-Ekspert:	148-02524
Wersja:	BL-SA(GX)	Rok produkcji:	2021

Wskazanie drogomierza	378760 km
Data pierwszej rejestracji	17.12.2021
Data wykonania badania technicznego	16.12.2025
Rodzaj zabudowy	ciężnik siodłowy z kabiną długą
Rodzaj kabiny / Oznaczenie kabiny	wielkopojemna (odchylana) / GX

Dop. masa całk. / Ładowno	18000 kg / 9747 kg
Liczba osi / Rodzaj nap du / Skrzynia biegów	2 / 4x2 / automatyczna dwusprz głowa
Zawieszenie osi przedniej / tylnej / Rozstaw osi	resory / poduszki / 3900 mm
Jednostka nap dowa	z zapłonem samoczynnym
Pojemno / Moc silnika	12419 ccm / 375kW (510KM)
Doładowanie	Turbosp. z chłodn. powietrza
Liczba cylindrów / Układ cylindrów	6 / rz dowy
Norma spalin	E6
Kolor powłoki lakierowej kabiny	BR ZOWY 2-warstwowy z efektem metalicznym

WYPOSA ENIE STANDARDOWE

L.p. Nazwa elementu wyposażenia	L.p. Nazwa elementu wyposażenia
1 +Asystent skr tu.	18 +Reflektory w technologii LED
2 +Asystent zmiany pasa ruchu	19 Spoiler dachowy
3 Blokada mechanizmu różnicowego	20 Spoilery boczne kabiny
4 Dach regulowany mechanicznie	21 System elektronicznej kontroli toru jazdy ESP
5 ECAS - elektroniczne sterowanie zawieszeniem	22 System hamulcowy elektroniczny EBS
6 +Elektryczny klimatyzator postojowy	23 +System nagłośnienia MAN z subwooferem
7 Fotel kierowcy zawieszony pneumatycznie	24 System ostrzegający przed niezamierzonymi zmianami pasa ruchu
8 Hamulec silnikowy	25 System p/poślizgowy przy przyspieszaniu ASR
9 Immobilizer	26 System wspomagania nagłego hamowania EBA
10 Kierownica wielofunkcyjna	27 Szyby przyciemniane
11 Klimatyzacja automatyczna	28 Szyby regulowane elektrycznie
12 Komputer pokładowy	29 Tachograf
13 Lodówka	30 Tempomat
14 +MAN Mediasystem Professional Navigation	31 Wspomaganie układu kierowniczego
15 Obrotomierz	32 Zamek centralny zdalnie sterowany
16 Ogrzewanie postojowe	33 Zawieszenie osi tylnej pneumatyczne
17 Radioodtwarzacz	

L.p. Nazwa pakietu / elementu pakietu wyposażenia standardowego

- Lusterka zewnętrzne podgrzewane i regulowane elektrycznie
Lusterka zewnętrzne regulowane elektrycznie
Lusterka zewnętrzne podgrzewane elektrycznie
- wiatła przednie z doświetlaniem zakrętów
wiatła przednie
System doświetlania zakrętów

WYPOSA ENIE DODATKOWE

L.p. Nazwa elementu wyposażenia

- +Dywaniki podłogi gładkie kpl
- +Inwerter Mastervolt AC Master
- +Lakier metalizowany
- +Przystawka odbioru mocy
- +Retarder/Intarder
- +Skrzynia biegowa z gałką
- +Sygnały dzwonek dachu kpl
- +System rozładunku pneumatycznego.

OPIS ZAMONTOWANEGO W POJE DZIE OGUMIENIA

Koło	Marka, typ	Bieżnik [mm]
Przednie lewe:	*FULLRUN TB888 385/65R22,5 160K	12,0
Przednie prawe:	*FULLRUN TB888 385/65R22,5 160K	12,0
Tylne LZ:	CONTINENTAL 315/80 R22.5 156/150L HDW 2 SCANDINAVIA TL (NAP	19,0
Tylne LW:	*CONTINENTAL 315/80 R22.5 156/150L HDW 2 SCANDINAVIA TL (NAP	19,0

Tylne PZ: *CONTINENTAL 315/80 R22.5 156/150L HDW 2 SCANDINAVIA TL (NAP 19,0
 Tylne PW: *CONTINENTAL 315/80 R22.5 156/150L HDW 2 SCANDINAVIA TL (NAP 19,0

KOREKTY WARTO CI POJAZDU

KOREKTA ZA PIERWSZ REJESTRACJ (+)

Korekta uwzgl dnia wpływ daty pierwszej rejestracji pojazdu (pierwszego dopuszczenia do ruchu po zakupieniu pojazdu nowego) na jego wartość. Przyjmuje się, że pojazd bazowy został zarejestrowany po raz pierwszy 15.05.2021. Pojazd wyceniany został zarejestrowany 7 miesięcy później, zatem jego okres eksploatacji jest krótszy od okresu eksploatacji pojazdu bazowego i stąd wynika dodatnia korekta wartości.

KOREKTA ZA WYPOSA ENIE (+)

Wyposażenie pojazdu powoduje powiększenie wartości pojazdu, gdy jest wyposażeniem ponadstandardowym oraz jest sprawne, czyli zdolne do spełnienia swojej funkcji. Wielkość korekty wartości bazowej, związanej z wyposażeniem dodatkowym pojazdu została określona na podstawie udziału tego wyposażenia w wartości standardowo wyposażonego nowego pojazdu z uwzględnieniem amortyzacji pojazdu i związanej amortyzacji jego wyposażenia.

KOREKTA ZA PRZEBIEG (+)

Korekta uwzględnia wpływ przebiegu pojazdu na jego wartość. Wartość bazowa (skorygowana o wpływ pierwszej rejestracji) została określona dla przebiegu normatywnego 561 000 km. Zweryfikowany przebieg wycenianego pojazdu jest mniejszy od normatywnego o 182 240 km. Powoduje to zastosowanie korekty wartości w wysokości 10,69%.

KOREKTY RÓŻNE:

Aktualno badania techniczne (-)

Podstawą do zastosowania korekty jest wada prawna w postaci zakazu użytkowania pojazdu na dzień 28.03.2026, koszt wykonania wymaganego badania technicznego jak tego, szczególnie w przypadku pojazdów wieloletnich i trwale wyłączonej z eksploatacji, ewentualna konieczność przeprowadzenia usprawniającej naprawy.

Stwierdzone braki i uszkodzenia (-)

Jeden klucz (-)

KOREKTY RÓŻNE RAZEM (-)

KOREKTA ZA OGUMIENIE (+)

Korekta uwzględnia wpływ stanu ogumienia na wartość pojazdu. Zużycie poszczególnych opon zostało określone z uwzględnieniem zmierzonej wysokości ich bieżnika. Punktem odniesienia jest ogumienie o zużyciu 50%.

OPIS STANU TECHNICZNEGO ZESPOŁÓW POJAZDU

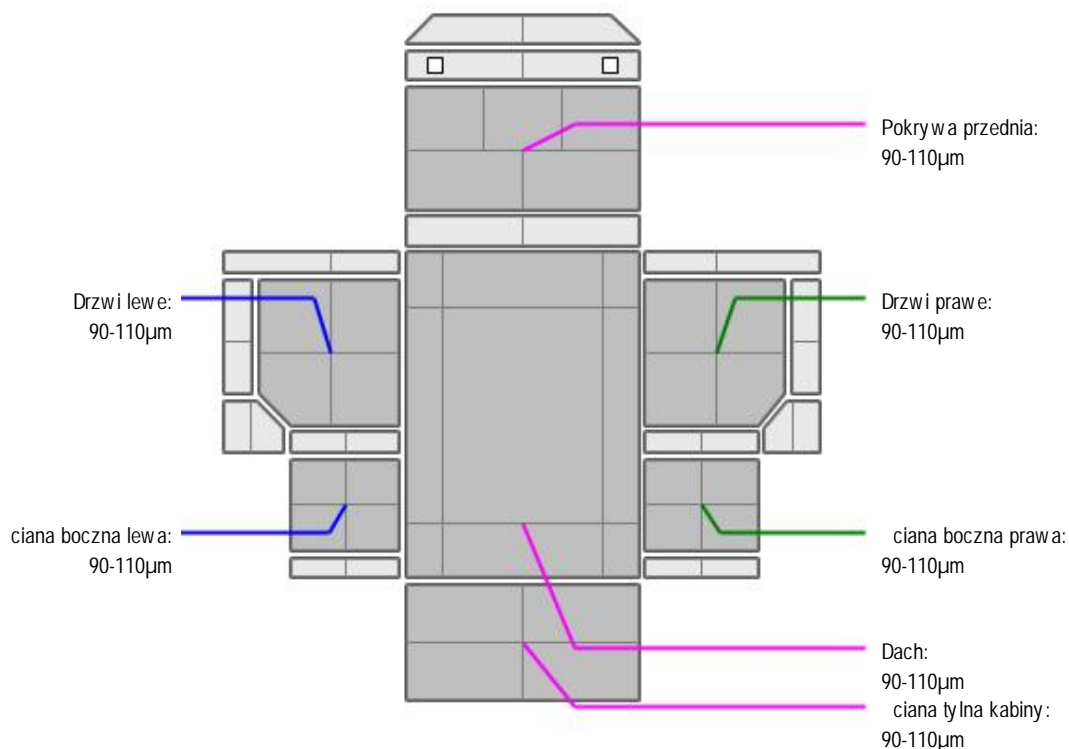


KABINA KIEROWCY - Szkielet i poszycia zewnętrzne

L.p.	Nazwa elementu	L / P	Rodzaj uszkodzenia	Opis	Fot. nr
1	Pokrywa przednia		Odpryski powłoki lakierowej		
2	Drzwi boczne	L	Odpryski powłoki lakierowej na krawędzi tylnej. Zarysowania		
3	ściana boczna tylna	L	Zarysowania powłoki lakierowej, wgniecenia pokrywy schowka.		
4	ściana boczna tylna	P	Wgniecenia pokrywy schowka.		
5	ściana tylna		Widoczne niefabryczne otwory, wgniecenia, zarysowania.		



KABINA KIEROWCY – Opis powłoki lakierowej



L.p.	Nazwa elementu	L / P	Grubo powłoki [μm]	Opis
1	Pokrywa przednia		90-110 μ m	
2	Dach		90-110 μ m	
3	Drzwi	L	90-110 μ m	
4	ciana boczna	L	90-110 μ m	
5	Drzwi	P	90-110 μ m	
6	ciana boczna	P	90-110 μ m	
7	ciana tylna kabiny		90-110 μ m	



WYPOSA ENIE ZEWN TRZNE

L.p.	Nazwa elementu	L / P	Rodzaj uszkodzenia	Opis	Fot. nr
1	Zderzak przedni		Odpryski powłoki lakierowej		
2	Obudowa lusterka bocznego	L	Zarysowana		
3	Obudowa lusterka bocznego	P	P kni ta, zarysowana.		
4	Szyba przednia		Odpryski warstwy zewn trznej, p kni cie punktowe.		
5	Stopnie boczny	L	Odpryski powłoki lakierowej		
6	Stopnie boczny	P	Zarysowania.		

- Błotnik tp (cz. rodkowa)- p kni ty, zarysowany. Brak klamry mocuj cej.
- Błotnik tp (cz. tylna)- wgnieciona,zarysowana.
- Przedłu enie drzwi prawych- odpryski powłoki na kraw dzi.
- Osłona przeciwsłoneczna szyby czołowej kpl.- brak.

- Przedłu enie drzwi lewych- odpyski powłoki na kraw dzi.
- Błotnik tl (cz. rodkowa)- wgnieciony,zarysowany.
- Osłona prawego modułu asystenta skr tu- zarysowana.



KABINA KIEROWCY – Wyposa enie wewn trzne

L.p.	Nazwa elementu	L / P	Rodzaj uszkodzenia	Opis	Fot. nr
1	Lodówka		Brak przegródek. P kni ta pokrywa,		
2	Fotel przedni	L	Przypalone miejscowo poszycie.Zabrudzony,poplamion		
3	Fotel przedni	P	Zabrudzony,poplamiony.		
4	Le anka		Przypalone miejscowo poszycie		
5	Tachograf		Wymaga legalizacji.		
6	Akumulator		Niesprawny/zu yty.		

- Wykładzina błotnika tl- zabrudzenia,brak za lepki. Widoczny niefabryczny otwór , zmechacenia.
- Wykładzina błotnika tp- zabrudzenia,zarysowania.

Pojazd posiada pokrowce na fotelach utrudniaj ce ocen poszy foteli.
Brak mozliwosci przeł czenia przebiegu dziennego na ogólny.



SILNIK z osprz tem, układem paliwowym i wydechowym

L.p.	Nazwa elementu	Rodzaj uszkodzenia	Opis	Fot. nr
1	Zbiornik paliwa paliwa prawy	Wgnieciony. Opaska tylna wgnieciona.		

JAZDA KONTROLNA

Pojazd odpalony z zewn trznego ródła pr du z uwagi na nisk moc rozruchow akumulatorów- do weryfikacji w warunkach warsztatowych.

Wykonano jazd próbń w warunkach parkingowych (nawierzchnia wirowa) pozwalaj c na zgrubne okre lenie stanu technicznego z pr dko ci nie przekraczaj c 20 km/h:

1. Silnik – pracuje poprawnie w sprawdzonym przedziale pr dko ci obrotowych.
2. Skrzynia biegów – pracuje poprawnie w sprawdzonym przedziale przeł e .
3. Układ hamulcowy wykazuje poprawn skuteczno pracy.
4. Układ kierowniczy – pracuje poprawnie.

Poziom paliwa rezerwa.Widoczny komunikat o usterce prawego kierunkowskazu, ryzyku z ywiczenia ogrzewania postojowego, Nieprawidłowego działania układu poduszki pow, oraz napinacza pasa- do weryfikacji warsztatowej.

DOKUMENTY I KOMPLETACJA POJAZDU

1	Ksi ka serwisowa	TAK Jedyny odnotowany przegl d wykonano 10.01.2023r przy przebiegu 108570km.
2	Kluczyki (ilo sztuk)	Jedem kluczyk.
3	Dowód rejestracyjny	TAK
4	Zestaw narz dzi fabrycznych	NIE Okazano uchwyt holowniczy.
5	Podno nik samochodowy	NIE
6	Instrukcja obsługi	TAK
7	Ga nica	TAK
8	Trójk t ostrzegawczy	TAK

9 Apteczka

NIE

POZOSTAŁE INFORMACJE**1 Pochodzenie pojazdu**

Pojazd z rynku krajowego

2 Badanie poprawno ci numerów identyfikacyjnych

Numer identyfikacyjny pojazdu odczytano z natury i potwierdzono jego zgodność z zapisem w dowodzie rejestracyjnym.

3 Weryfikacja odczytanego stanu drogomierza

Legalizacja tachografu została wykonana 23.12.2023r.

Dane dotyczące pojazdu zostały przyjęte w oparciu o przedstawione dokumenty i zgodnie z zakresem zlecenia nie były weryfikowane, nie badano także zgodności wskazań drogomierza z faktycznym całkowitym przebiegiem pojazdu ani poprawności naniesienia numerów identyfikacyjnych. Fabryka Wycen Sp. z o.o. nie bierze odpowiedzialności za wykorzystanie niniejszej oceny technicznej jako źródła informacji o pojeździe przy jego zakupie.

Ustalenie wszystkich uszkodzeń, wad i braków w kompletacji pojazdu nie jest możliwe w warunkach parkingowych, konieczna weryfikacja w warunkach warsztatowych.

Dokument wystawiony elektronicznie, wagi bez podpisu

DOKUMENTACJA FOTOGRAFICZNA

Fot. nr 1



Fot. nr 2



Fot. nr 3



Fot. nr 4



Fot. nr 5



Fot. nr 6



Fot. nr 7



Fot. nr 8



Fot. nr 9



Fot. nr 10



Fot. nr 11



Fot. nr 12



Fot. nr 13



Fot. nr 14



Fot. nr 15



Fot. nr 16



Fot. nr 17



Fot. nr 18



Fot. nr 19



Fot. nr 20



Fot. nr 21



Fot. nr 22



Fot. nr 23



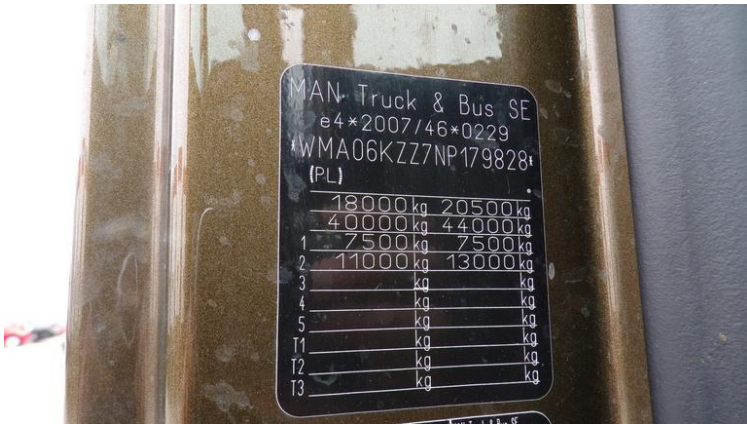
Fot. nr 24



Fot. nr 25



Fot. nr 26



Fot. nr 27



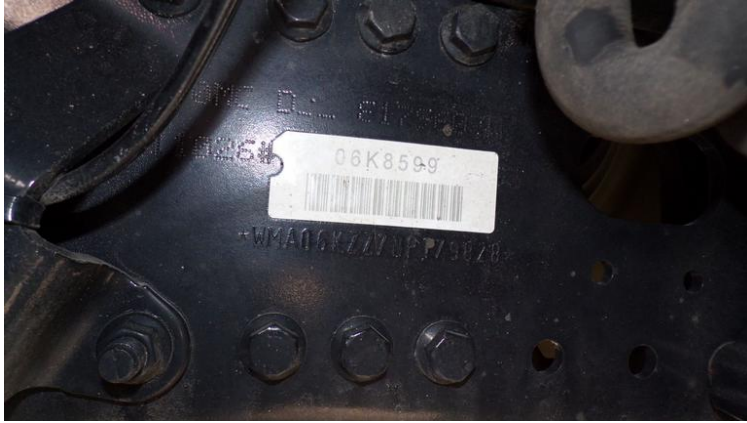
Fot. nr 28



Fot. nr 29



Fot. nr 30



Fot. nr 31



Fot. nr 32



Fot. nr 33



Fot. nr 34



Fot. nr 35



Fot. nr 36



Fot. nr 37



Fot. nr 38



Fot. nr 39



Fot. nr 40



Fot. nr 41



Fot. nr 42



Fot. nr 43



Fot. nr 44



Fot. nr 45



Fot. nr 46



Fot. nr 47



Fot. nr 48



Fot. nr 49



Fot. nr 50



Fot. nr 51



Fot. nr 52



Fot. nr 53



Fot. nr 54



Fot. nr 55



Fot. nr 56



Fot. nr 57



Fot. nr 58



Fot. nr 59



Fot. nr 60



Fot. nr 61



Fot. nr 62



Fot. nr 63



Fot. nr 64



Fot. nr 65



Fot. nr 66



Fot. nr 67



Fot. nr 68



Fot. nr 69



Fot. nr 70



Fot. nr 71



Fot. nr 72



Fot. nr 73



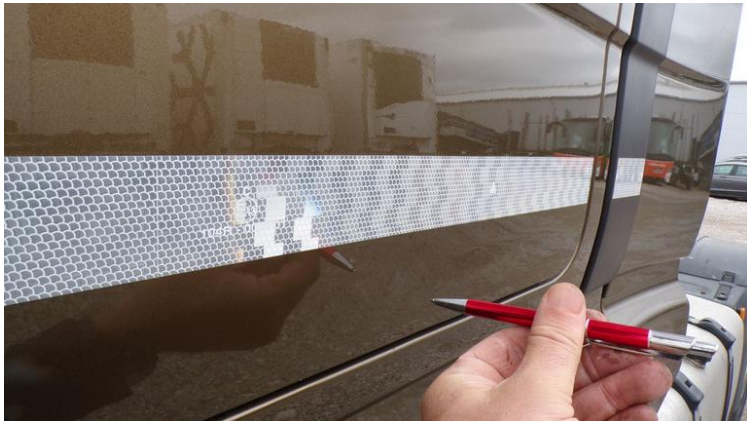
Fot. nr 74



Fot. nr 75



Fot. nr 76



Fot. nr 77



Fot. nr 78



Fot. nr 79



Fot. nr 80



Fot. nr 81



Fot. nr 82



Fot. nr 83



Fot. nr 84



Fot. nr 85



Fot. nr 86



Fot. nr 87



Fot. nr 88



Fot. nr 89



Fot. nr 90



Fot. nr 91



Fot. nr 92



Fot. nr 93



Fot. nr 94



Fot. nr 95



Fot. nr 96



Fot. nr 97



Fot. nr 98



Fot. nr 99



Fot. nr 100



Fot. nr 101



Fot. nr 102



Fot. nr 103



Fot. nr 104



Fot. nr 105



Fot. nr 106



Fot. nr 107



Fot. nr 108



Fot. nr 109



Fot. nr 110



Fot. nr 111



Fot. nr 112



Fot. nr 113



Fot. nr 114



Fot. nr 115



Fot. nr 116



Fot. nr 117



Fot. nr 118



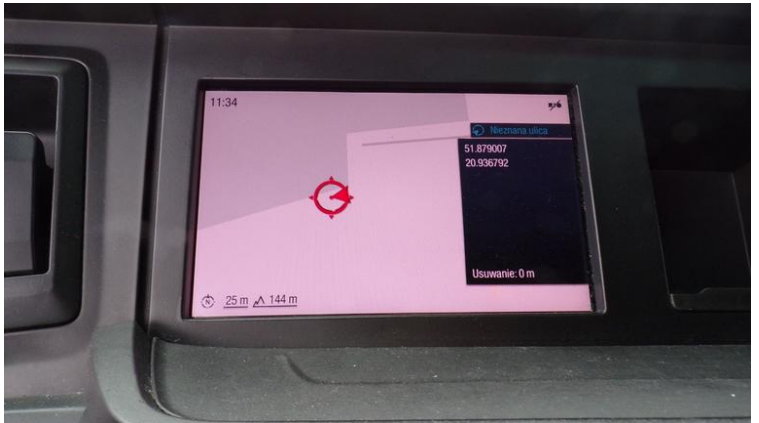
Fot. nr 119



Fot. nr 120



Fot. nr 121



Fot. nr 122



Fot. nr 123



Fot. nr 124



Fot. nr 125



Fot. nr 126



Fot. nr 127



Fot. nr 128



Fot. nr 129



Fot. nr 130



Fot. nr 131



Fot. nr 132



Fot. nr 133



Fot. nr 134



Fot. nr 135



Fot. nr 136



Fot. nr 137



Fot. nr 138



Fot. nr 139



Fot. nr 140



Fot. nr 141



Fot. nr 142



Fot. nr 143



Fot. nr 144



Fot. nr 145

Dokument wystawiony elektronicznie, wany bez podpisu

Opinia numer: 28/03/2026PC

z dnia: 28.03.2026

Klauzule i zastrzeżenia:

1. Nie weryfikowano odczytanego stanu drogomierza z zapisami w urzędzeniach elektronicznych pojazdu.
2. Niniejsza ekspertyza służy wyłącznie do oszacowania wartości rynkowej przedmiotu wyceny i nie może być wykorzystywana do żadnego innego celu, ni wymieniony powyżej. W szczególności wycena nie może stanowić podstawy do oceny cech i stanu wycenianego obiektu przy jego zakupie.
3. Niniejsza wycena nie jest ofertą handlową.
4. Rzeczoznawca nie bierze na siebie odpowiedzialności za wady ukryte (prawne i fizyczne) oraz ewentualne skutki wynikające z dalszego użytkowania przedmiotu wyceny, a także za skutki wykorzystania samej wyceny.
5. Niniejsze opracowanie nie może być wykorzystane do żadnego innego celu niż określony w treści opinii i nie może być publikowane w całości w jakimkolwiek dokumencie bez zgody wykonawcy i bez uzgodnienia z nim formy i treści takiej publikacji.
6. Bez zgody autora opinii zabrania się jej powielania.
7. Nie badano tytułu użytkownika ani tytułu własności badanego pojazdu lub elementów, w tym ewentualnego istnienia ograniczonych praw rzeczowych.
8. Powyższa wycena nie jest ekspertyzą stanu technicznego przedmiotu wyceny i za taką nie może być uznawana, w szczególności nie może być traktowana, jako gwarancja sprzedaży przedmiotu wyceny za oszacowaną wartość.
9. Wycenę przeprowadzono w oparciu o dostarczoną dokumentację oraz badanie organoleptyczne wycenianego obiektu. Nie prowadzono badań diagnostycznych oraz weryfikacji warsztatowej przedmiotu wyceny.
10. Niniejsza wycena została sporządzona na podstawie oględzin wycenianego przedmiotu w warunkach występujących w miejscu jego udostępnienia.