

Nr zlecenia: 71/04/03/2026/FAMAT

z dnia: 04.03.2026

Zleceniodawca:

FAMAT
Słomczyn 70
05-600 Słomczyn



Rzeczoznawca:

in . Artur Kaw cki/zatw. Pion Weryfikacyjny eRzeczoznawcy

WYCENA WARTO CI

Zadanie: Ocena stanu technicznego i okre lenie warto ci rynkowej pojazdu

DANE IDENTYFIKACYJNE POJAZDU		Dane: [O] III-2026	
Rodzaj pojazdu:	Samochód osobowy	VIN:	W B A 4 1 E H 0 0 0 C T 9 4 8 2 3
Marka:	BMW	Nr rejestracyjny:	WE6JR32
Model pojazdu:	750e MR`23 E6d/e G70	Nr Info-Ekspert:	003-06403
Wersja:	xDrive M Sport Steptronic	Rok produkcji:	2024

Wskazanie drogomierza	2717 km
Data pierwszej rejestracji	03.10.2025
Data wa no ci badania technicznego	02.10.2028
Rodzaj nadwozia	sedan 4 drzwiowy
Dop. masa całk.	3120 kg
Jednostka nap dowa	hybrydowa (benzyna/elektr.)
Pojemno / Moc silnika spalinowego	2998 ccm / 230kW (313KM)
Moc zespołu nap dowego / silnika elektrycznego	360kW (489KM) / 145kW (197KM)
Doładowanie	Turbosp. z chłodn. powietrza
Liczba cylindrów / Układ cylindrów / Liczba zaworów	6 / rz dowy / 24
Rodzaj skrzyni biegów	automatyczna
Rodzaj nap du	4WD (4x4)
Kolor powłoki lakierowej, (rodzaj lakieru)	Czarny 2-warstwowy z efektem metalicznym

WYPOSA ENIE STANDARDOWE

L.p.	Nazwa elementu wyposażenia	L.p.	Nazwa elementu wyposażenia
1	ABS - system zapobiegający blokowaniu kół	39	Podłokietnik przedni
2	Asystent wiatel drogowych	40	Podłokietnik tylny centralny
3	Autoalarm	41	Poduszka powietrzna kierowcy
4	BMW Iconic	42	Poduszka powietrzna pasa era z mo liwo ci odł czenia
5	ConnectedDrive Services	43	Poduszki powietrzne boczne przednie

6	Czujnik deszczu z automatyczn kontrol wiatel mijania	44	Pokrywa бага nika otwierana/zamykana automatycznie
7	Dach panoramiczny	45	Przycisk Start/Stop
8	Dysze spryskiwaczy podgrzewane	46	Ramka osłony chłodnicy w kolorze Chrome
9	Dywaniki welurowe	47	Rolety p/słoneczne szyb tylnych bocznych
10	Elementy ozdobne z drewna szlachetnego lipa „Fineline” br zz otwartymi porami	48	Siedzenia tylne podgrzewane
11	Emergency call	49	Skrzynia biegów automatyczna Steptronic sportowa
12	Hamulec postojowy elektromechaniczny	50	System Active Protection
13	Identyfikacja M po bokach	51	System domykania drzwi
14	Immobilizer	52	System Dost p komfortowy
15	Kabel szybkiego ładowania Professional (tryb 3) do ładowania w miejscach publicznych	53	System d wi ku przestrzennego Bowers & Wilkins
16	Kierownica sportowa typu M	54	System kontroli trakcji dynamiczny DTC
17	Kierownica trójramienna skórzana M	55	System monitorowania ci nienia powietrza w oponach
18	Klimatyzacja automatyczna 4 strefowa	56	System rekuperacji
19	Kolumna kierownicy regulowana elektrycznie w 2 płaszczyznach	57	System stabilizacji toru jazdy DSC
20	Kontrola zjazdu ze wzniesienia	58	System załadunkowy
21	Kurtyny powietrzne boczne	59	wiatła tylne LED
22	Lakier niemetalizowany Biel alpejska	60	Tacka do ładowania bezprzewodowego
23	Listwy progowe przednie aluminiowe z emblematem "M"	61	Tapicerka materiałowa Veganza
24	Listwy progowe w kolorze czarnym wysoki połysk	62	Tarcze kół aluminiowe 20" " aerodynamiczne M 907, dwukolorowe z mieszanymi oponami
25	Mocowanie fotelików dzieci cych ISOFIX	63	Teleservices
26	Naturalna interakcja BMW	64	Trójk t ostrzegawczy
27	Nerka BMW „Iconic Glow”	65	Tuner radiowy cyfrowy DAB
28	Obramowanie BMW Individual Shadow Line	66	Tylna konsola Executive
29	Ochrona akustyczna dla pieszych	67	Uchwyty na kubki
30	Ogranicznik pr dko ci	68	Układ kierowniczy aktywny ze skr tn osi tyln
31	Oslony przeciwsłoneczne	69	Wspomaganie układu kierowniczego
32	Osobista karta eSIM	70	Wyko czenie wewn trzne M Sport
33	O wietlenie Ambiente	71	Wyko czenie zewn trzne M Sport
34	O wietlenie obszaru uchwytu	72	Wzmocniona obr cz kierownicy obszyta skór Walknappa
35	O wietlenie powitalne	73	Zabezpieczenie kół przed kradzie
36	Oznaczenie godziny 12	74	Zawieszenie adaptacyjne 2- osiowe pneumatyczne
37	Pakiet lusterek zewn trznych rozszerzony	75	Zestaw naprawczy opon
38	Panel przedniego i tylnego zderzaka o niezale nym designie w kolorze pojazdu z wstawka w kolorze chrome	76	Znaczek M na feldze kierownic

L.p. Nazwa pakietu / elementu pakietu wyposa enia standardowego

- 1 Asystent parkowania plus
 - Asystent parkowania
 - Kamera Surround View
 - Funkcja Surround View z Top View i Panorama View
- 2 BMW Live Cockpit Professional z systemem nawigacji
 - System nawigacji satelitarnej
 - Wy wietlacz Head-Up
 - Kontroler iDrive Touch
 - Wy wietlacz wska ników 12,3"
 - System operacyjny BMW 7.0
 - Monitor pokładowy 10,25" dotykowy, rozdzielczo 1920x720
- 3 Fotele przednie regulowane elektrycznie, pami poło enia fotela kierowcy
 - Fotel kierowcy regulowany elektrycznie
 - Fotel kierowcy z pami ci poło enia
 - Fotel pasa era regulowany elektrycznie
- 4 Pakiet Connected Professional
 - Serwis Real Time Traffic Information
 - Usługi Concierge Services

- Funkcja Android Auto / Apple CarPlay
- Usługi zdalne
- 5 Reflektory adaptacyjne LED z asystentem wiatel
 - Asystent wiatel drogowych
 - Reflektory adaptacyjne LED
- 6 Systemy asystuj ce kierowcy
 - System Speed Limit Info
 - System ostrzegania przed kolizj z tyłu
 - System ostrzegania o ruchu poprzecznym z tyłu pojazdu
 - Asystent martwego pola lusterek
 - System ostrzegania przed kolizj z pojazdem poprzedzaj cym i pieszymi z funkcj hamowania miejskiego
 - System ostrzegaj cy przed niezamierzon zmian pasa ruchu zaktywn interwencj ukl. kier. przy pr dko ci powy ej 70

WYPOSA ENIE DODATKOWE

L.p. Nazwa elementu wyposażenia

- 1 Audio System Bowers & Wilkins Diamond Surround Sound
- 2 Lakier metalizowany (dopłata)
- 3 Listwy ozdobne z drewna szlachetnego „Fineline” w kolorze czarnym z efektem metalicznym o wysokim połysku, sygnatura M
- 4 Pakiet Innowacje (dopłata)
 - Tempomat aktywny
 - System Stop & Go
 - Asystent zapobiegania kolizji
 - System ostrzegania o ruchu poprzecznym z tyłu pojazdu
 - Asystent zmiany pasa ruchu
 - Asystent pasa ruchu z aktywn ochron przed kolizj boczn
 - Asystent kierowania i pasa ruchu
 - System ostrzegania przed kolizj z pojazdem poprzedzaj cym i pieszymi z funkcj nagłego hamowania
 - Asystent zatrzymania awaryjnego
 - Asystent korytarza ratunkowego
 - Systemy asystujace Professional
- 5 Pakiet klimatyczno-akustyczny (dopłata)
 - Kierownica podgrzewana
 - Szyby tylne przyciemniane
 - Siedzenia tylne podgrzewane
 - Podłokietniki tylne podgrzewane
 - Podłokietniki przednie podgrzewane
 - Szyby z izolacj termiczn i akustyczn
- 6 Pakiet konesera
 - Fotel kierowcy z funkcj masa u
 - Fotel pasa era z funkcj masa u
 - Aktywna wentylacja siedze z przodu
- 7 Pakiet M Sport Pro
 - Spoiler tylny M
 - Obramowania Shadow Line BMW Individual o rozszerzonym zakresie
 - Układ hamulcowy sportowy M, czerwony, wysoki połysk
 - Tryb sprintu z animacj
 - Specjalna zawarto dodatkowa pakietu sportowego M Pro
- 8 Pasy bezpiecze stwa z przeszyciami M
- 9 Podsufitka BMW Individual w kolorze antracytowym
- 10 Tapicerka skórzana BMW Individual Merino Black/Atlas Grey (dopłata)
- 11 +Tarcza kół aluminiowe 21"

OPIS ZAMONTOWANEGO W POJE DZIE OGUMIENIA

Koło	Marka, typ	Bieżnik [mm]
Przednie lewe:	*PIRELLI 255/40R21 102Y P ZERO	7,2
Przednie prawe:	*PIRELLI 255/40R21 102Y P ZERO	7,2
Tylne lewe:	*PIRELLI 285/35R21 105Y P ZERO	7,2
Tylne prawe:	*PIRELLI 285/35R21 105Y P ZERO	7,2

KOREKTY WARTO CI POJAZDU

KOREKTA ZA PIERWSZ REJESTRACJ	(+)
KOREKTA ZA WYPOSA ENIE	(+)
KOREKTA ZA PRZEBIEG	(+)
KOREKTY RÓ NE:	
Stan utrzymania i dbała o pojazd	(-)
Regionalna sytuacja rynkowa	(-)
KOREKTY RÓ NE RAZEM	(-)
KOREKTA ZA OGUMIENIE	(-)

UWAGI RZECZOZNAWCY DOTYCZ CE WYCENY

Dokonano sprawdzenia historii pojazdu w bazie CEPIK.

Nie udost pniono specyfikacji wyposa enia fabrycznego wycenianego pojazdu.

Maj c na uwadze powy sze wyposa enie zostało ustalone na podstawie ogl dzin z natury oraz rozkodowania numeru identyfikacyjnego. Aby ustali specyfikacje fabryczna wyposa enia nale y zwróci si do dealera. Nie mo na wykluczy , e mog wyst powa ró nice w wyposa eniu.

Korekta „Regionalna sytuacja rynkowa” została zadana ze wzgl du na zauwa alne ró nice mi dzy cenami lokalnymi a rednimi warto ciami na rynku krajowym. Odzwierciedla aktualne warunki sprzeda y w regionie oraz lokaln atrakcyjno danego typu pojazdu.

Uwaga:

Rzeczoznawca dokonał ogl dzin pojazdu w warunkach parkingowych, co mogło ograniczy pełn ocen jego stanu technicznego. Dodatkowo, je eli jazda próbna została przeprowadzona (informacje w tre ci raportu), to wykonano j w warunkach parkingowych, z niewielk pr dko ci , co mo e nie odzwierciedla pełnych warunków eksploatacyjnych. Istnieje mo liwo , e w innych okoliczno ciach ujawni si dodatkowe uszkodzenia lub usterki, których nie mo na było wykry podczas obecnych ogl dzin.

Zalecamy zatem skorzystanie z mo liwo ci ogl dzin pojazdu we własnym zakresie lub w Autoryzowanej Stacji Obsługi danej marki, co pozwoli na pełniejsz weryfikacj stanu technicznego pojazdu przed udziałem w aukcji.

OPIS STANU TECHNICZNEGO ZESPOŁÓW POJAZDU**KABINA KIEROWCY - Szkielet i poszycia zewn trzne**

L.p.	Nazwa elementu	L / P	Rodzaj uszkodzenia	Opis	Fot. nr
1	Błotnik przedni	P	Zarysowania powłoki lakierowej		
2	Drzwi boczne przednie	L	Odpryski powłoki lakierowej		
3	Błotnik tylny	L	Zarysowania powłoki lakierowej		
4	Pokrywa tylna		Zarysowania powłoki lakierowej		

Na pozostałych elementach oblachowania bryły nadwozia stwierdzono równie typowe dla jego okresu eksploatacji uszkodzenia powłoki lakierowej (zarysowania, odpryski, itp.)

**KABINA KIEROWCY – Opis powłoki lakierowej**

L.p.	Nazwa elementu	L / P	Grubość powłoki [µm]	Opis
1	Pokrywa przednia		90-130 µm	
2	Błotnik przedni	L	90-130 µm	
3	Drzwi przednie	L	90-130 µm	
4	Drzwi tylne	L	90-130 µm	
5	Błotnik tylny	L	90-130 µm	
6	Błotnik przedni	P	90-130 µm	
7	Drzwi przednie	P	90-130 µm	
8	Drzwi tylne	P	90-130 µm	
9	Błotnik tylny	P	90-130 µm	
10	Pokrywa (drzwi) tyłu nadwozia		90-130 µm	

Podane przedziały grubości powłoki lakierowej poszczególnych elementów dotyczą wyłącznie punktów pomiarowych, tj. trzech wybranych miejsc na danym elemencie nadwozia. Nie oznacza to, że w pozostałych obszarach danego elementu grubość powłoki jest jednakowa ani że nie może wykroczyć poza wskazane zakresy. Pomiary wykonano urządzeniem bezdotykowym w posiadaniu rzeczoznawcy. Pomiar wykonany innym przyrządem może się różnić.

**WYPOSAŻENIE ZEWNĘTRZNE**

L.p.	Nazwa elementu	L / P	Rodzaj uszkodzenia	Opis	Fot. nr
1	Zderzak przedni		Odpryski powłoki lakierowej, wada lakiernicza		
2	Zderzak tylny		Zarysowania		

**KABINA KIEROWCY – Wyposażenie wewnętrzne**

Wnętrze pojazdu nosi typowe dla jego okresu eksploatacji zabrudzenia oraz zużycie wszystkich elementów.

JAZDA KONTROLNA

1	Głośnieść pracy silnika	BEZ UWAG
2	Przyspieszenia pojazdu	BEZ UWAG
3	Praca układu kierowniczego	BEZ UWAG
4	Głośnieść (stuki) zawieszenia	BEZ UWAG
5	Zmiana biegów, działanie sprzęgła	BEZ UWAG
6	Głośnieść skrzyni biegów / bloku napędowego	BEZ UWAG
7	Skuteczność hamulca zasadniczego	BEZ UWAG
8	Skuteczność hamulca pomocniczego	BEZ UWAG

Próba ruchowa przeprowadzona na niewielkim dystansie, na zimnym silniku, w warunkach parkingowych, z prędkością do 15 km/h.

DOKUMENTY I KOMPLETACJA POJAZDU

1	Kluczyki (ilość sztuk)	1 szt.
2	Gaśnica	TAK
3	Trójkąt ostrzegawczy	TAK
4	Apteczka	TAK

POZOSTAŁE INFORMACJE**1 Pochodzenie pojazdu**

Salon Polska

2 Badanie poprawno ci numerów identyfikacyjnych

Numer VIN wybity na karoserii pojazdu zgodny z DR

3 Weryfikacja odczytanego stanu drogomierza

Odczytany z licznika

Zastrzeżenia ograniczają opinie.

ü Zawarte w niniejszej Wycenie/Raporcie informacje (w tym dotyczące wyposażenia) służy jedynie ogólnym celom informacyjnym. Wycena/Raport nie może być zatem traktowana jako oferta w rozumieniu przepisów Kodeksu Cywilnego oraz opisu towaru ani zapewnienia w rozumieniu art. 4 Ustawy z dnia 27 lipca 2002 roku o szczególnych warunkach sprzedaży konsumenckiej.

ü Wycena/Raport została sporządzona w celu ustalenia istnienia albo nieistnienia uszkodzeń nieakceptowalnych po zakończeniu umowy korzystania z samochodu lub innych okoliczności uzgodnionych w zleceniu. Wycena/Raport nie obejmuje typowych uszkodzeń wynikających z eksploatacji samochodu oraz jego standardowego zużycia.

ü Je li chcesz traktować ten dokument jako źródło wiedzy o samochodzie przy jego zakupie, czynisz to na własną odpowiedzialność. Rzeczoznawcy sp.j. nie ponosi odpowiedzialności za takie użycie tej Wyceny/Raporu

ü Niniejsza wycena służy wyłącznie do oszacowania wartości rynkowej przedmiotu wyceny i nie może być wykorzystywana do żadnego innego celu, niż wymieniony powyżej. W szczególności wycena nie może stanowić podstawy do oceny cech i stanu wycenianego obiektu przy jego zakupie.

ü Rzeczoznawca nie bierze na siebie odpowiedzialności za wady ukryte (prawne i fizyczne) oraz ewentualne skutki wynikające z dalszego użytkowania przedmiotu wyceny, a także za skutki wykorzystania samej wyceny.

ü Powyższa wycena nie jest ekspertyzą stanu technicznego przedmiotu wyceny i za taką nie może być uznawana, w szczególności nie może być traktowana jako gwarancja sprzedaży przedmiotu wyceny za oszacowaną wartość.

ü Wycenę przeprowadzono w oparciu o dostarczoną dokumentację oraz badanie organoleptyczne wycenianego obiektu. Nie prowadzono badań diagnostycznych oraz weryfikacji warsztatowej przedmiotu wyceny.

ü Nie stwierdzono dodatkowych niesprawności i/lub uszkodzeń i/lub braków w zakresie możliwym do ustalenia w warunkach oględzin tj. bez dostępu do spodu pojazdu, specjalistycznego sprzętu diagnostycznego, jazdy próbnej wykonanej w warunkach drogowych z obciążeniem.

ü Rzeczoznawca podczas oględzin poza warszatem nie jest w stanie stwierdzić wypadkowej przeszłości pojazdu. W przypadku podwyższonych wartości pomiarów powłoki lakierowej, konieczna jest ekspertyza w warunkach warsztatowych.

ü Rok produkcji pojazdu - nie weryfikowano. Przyjeto w oparciu o dane przekazane przez Zleceniodawcę.

ü Niniejsza wycena nie może być publikowana w całości w jakimkolwiek dokumencie bez zgody wykonawców i bez uzgodnienia z nimi formy i treści takiej publikacji. Zakaz publikacji nie dotyczy posługiwania się wyceną w umowach cywilno-prawnych zawieranych przez zleceniodawcę i dotyczących przedmiotu

ü Przed odbiorem pojazdu, kupujący zobowiązany jest do konfrontacji rzeczywistego stanu z informacjami zawartymi w wycenie. Odbiór przedmiotu jest równoznaczny ze zrzeczeniem się wszelkich roszczeń, co do stanu technicznego.

ü Nie badano poprawności i/lub budowy numerów identyfikacyjnych/seryjnych obiektu oraz nie weryfikowano prawdziwości danych obiektu.

ü Niniejsza wycena nie może być traktowana jako gwarancja sprzedaży przedmiotu wyceny za oszacowaną wartość.

ü W przypadku ujawnienia dodatkowych informacji dotyczących przedmiotowego pojazdu, niedostępnych w czasie wykonywania niniejszej opinii, zaprezentowane stanowisko może ulec zmianie.

ü W opinii założono, że nie wykryto żadnych faktów, które mogłyby istotnie wpływać na wartość wycenionego

pojazdu, je li w opisie pojazdu nie widnieje inaczej.

ü Rzeczoznawca nie ponosi odpowiedzialności za ewentualne błędy wynikające z przedstawionych informacji otrzymanych od użytkownika/sprzedawcy/zamawiającego wyceny, je li brak podstaw do kwestionowania ich zgodnie ze stanem rzeczywistym lub te ustalenie stanu rzeczywistego przez rzeczoznawcę było niemożliwe lub znacznie utrudnione.

ü Wyposażenie standardowe wg. Info - Ekspert. Rzeczoznawca nie ponosi odpowiedzialności za ewentualne błędy programu. Lista wyposażenia w wycenie ma charakter poglądowy i nie potwierdza kompletności. Aby ustalić specyfikacje fabrycznego wyposażenia należy zwrócić się do dealera.

ü W warunkach, w jakich przeprowadzono oględziny rzeczoznawca nie miał możliwości zweryfikowania poprawności działania całego wyposażenia.

ü Opis stanu technicznego pojazdu jest ważny na dzień oględzin. Rzeczoznawca nie bierze odpowiedzialności za zmiany stanu pojazdu wynikające z dalszej eksploatacji lub postoju (np. uszkodzenie akumulatora, powiększenie lub powstanie ognisk korozji, uszkodzenie układu hamulcowego, itp.) – zaleca się sprawdzenie daty wyceny

ü Je li elementy jednostki napędowej, układu przeniesienia napędu itp., są rozmontowane, rzeczoznawca nie weryfikuje kompletności poszczególnych układów. Możliwość wystąpienia braków w kompletacji (np. ze względu na wykorzystanie unieruchomionego pojazdu jako „dawcy części”).

ü Nie weryfikowano odczytanego stanu drogomierza z zapisami w urzędzeniach elektronicznych pojazdu. Rzeczoznawca nie dokonuje oceny autentyczności przebiegu.

ü W przypadku pojazdów z niesprawnym akumulatorem lub bez niego - podłączenie sprawnego akumulatora nie gwarantuje sprawności technicznej pojazdu. W związku z tym przyjmuje się, że stan techniczny pojazdu jest nieznanym, istnieje ryzyko ujawnienia wad ukrytych i dodatkowych uszkodzeń.

ü Nie weryfikowano gwarancji, statusu pakietów serwisowych i kompletności w zakresie osprzętu dodatkowego, z którym przedmiot był zamówiony.

Dokument wystawiony elektronicznie, ważny bez podpisu

DOKUMENTACJA FOTOGRAFICZNA



Fot. nr 1



Fot. nr 2



Fot. nr 3



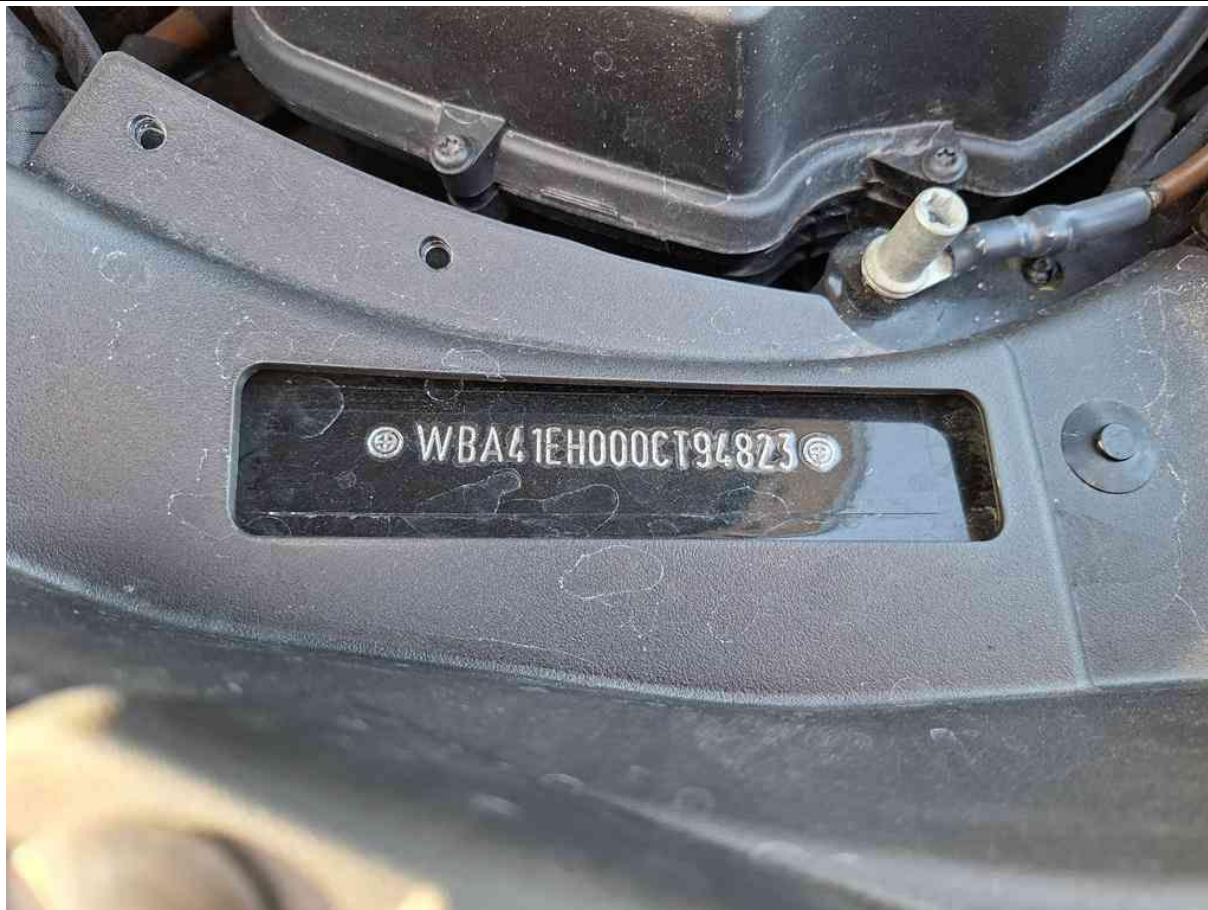
Fot. nr 4



Fot. nr 5



Fot. nr 6



Fot. nr 7



Fot. nr 8



Fot. nr 9



Fot. nr 10



Fot. nr 11



Fot. nr 12



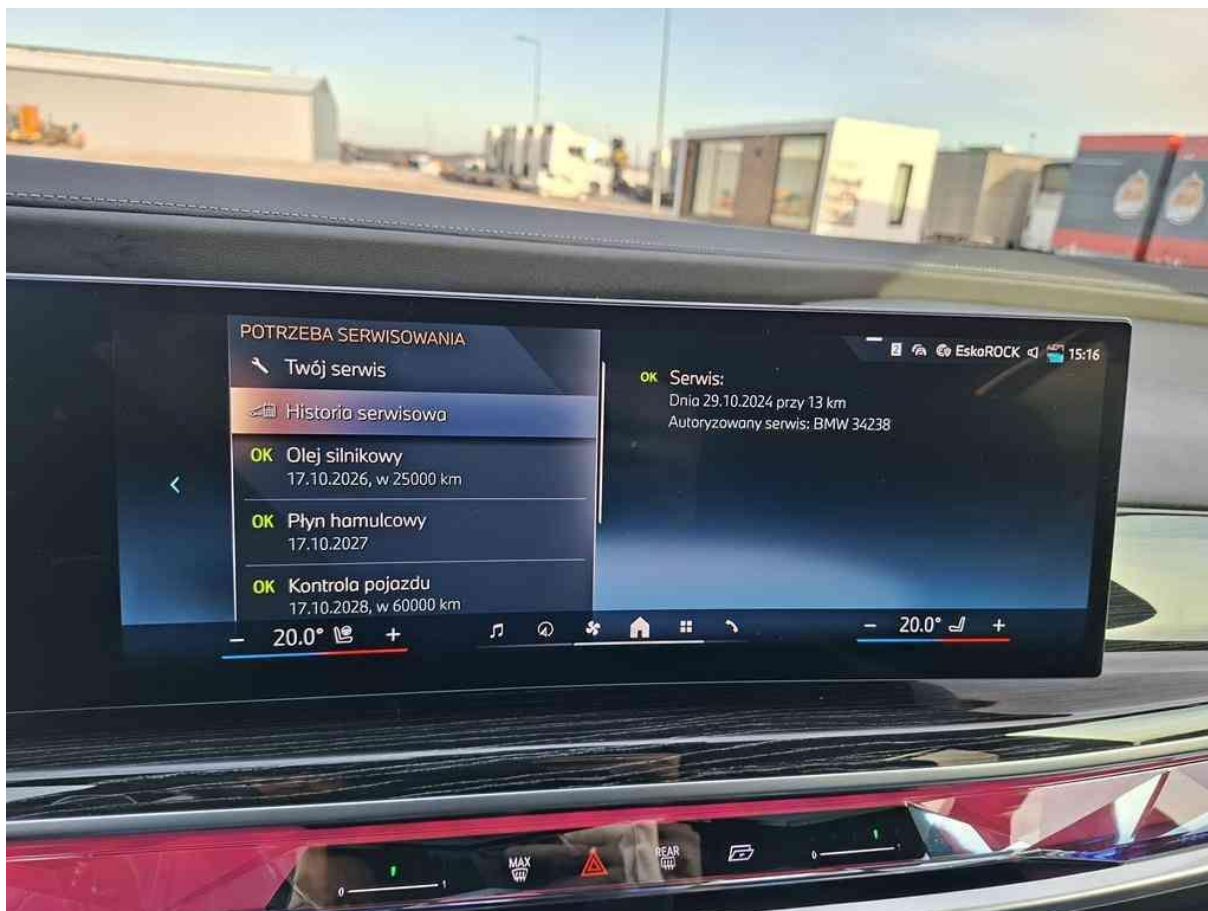
Fot. nr 13



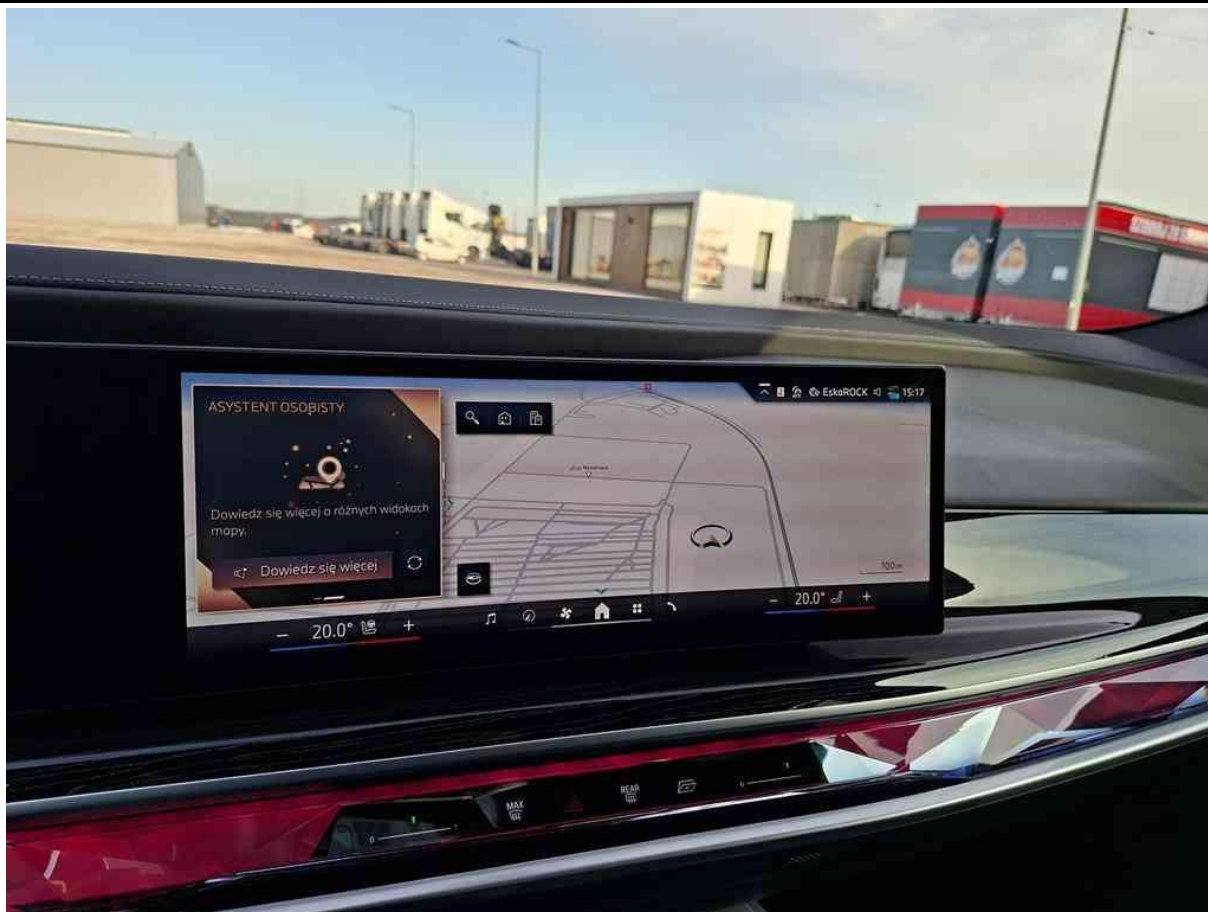
Fot. nr 14



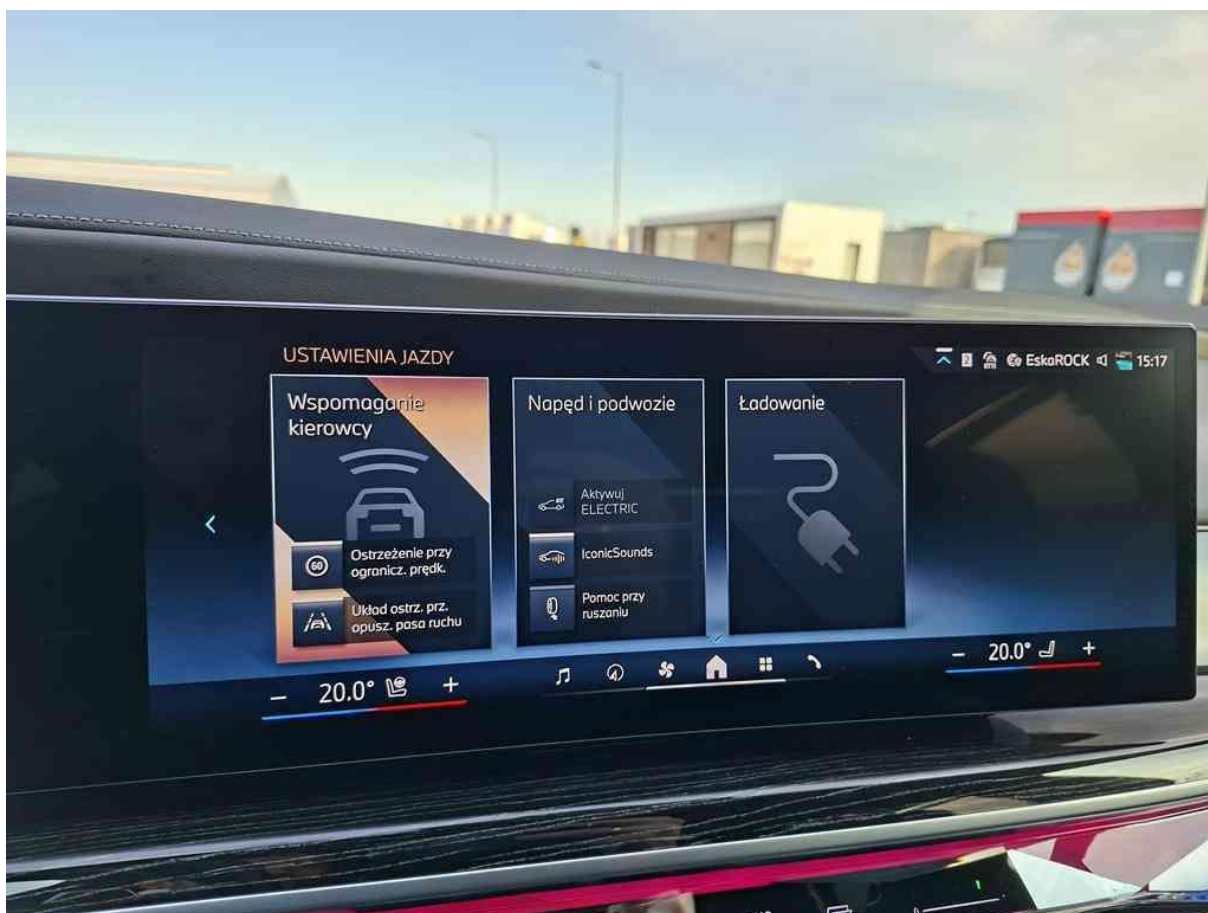
Fot. nr 15



Fot. nr 16



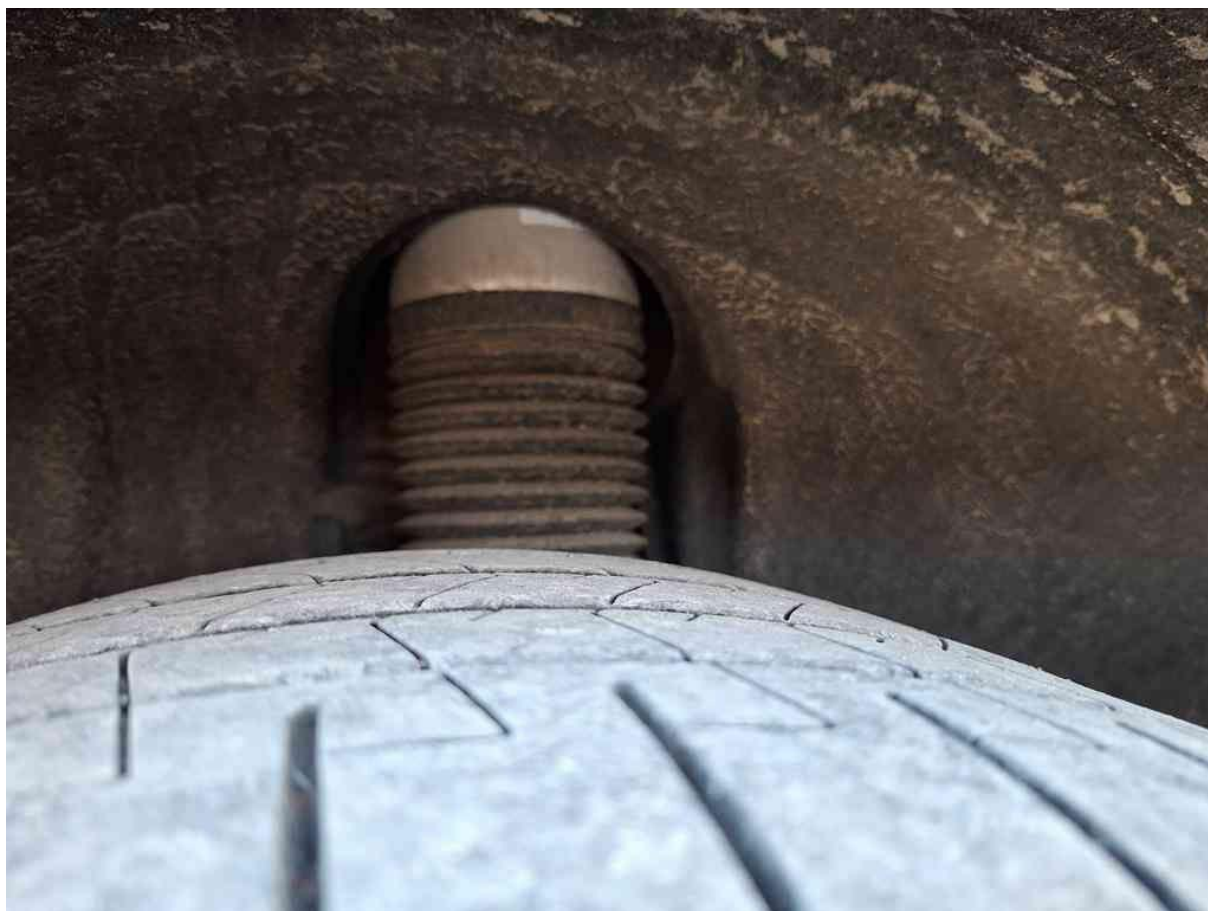
Fot. nr 17



Fot. nr 18



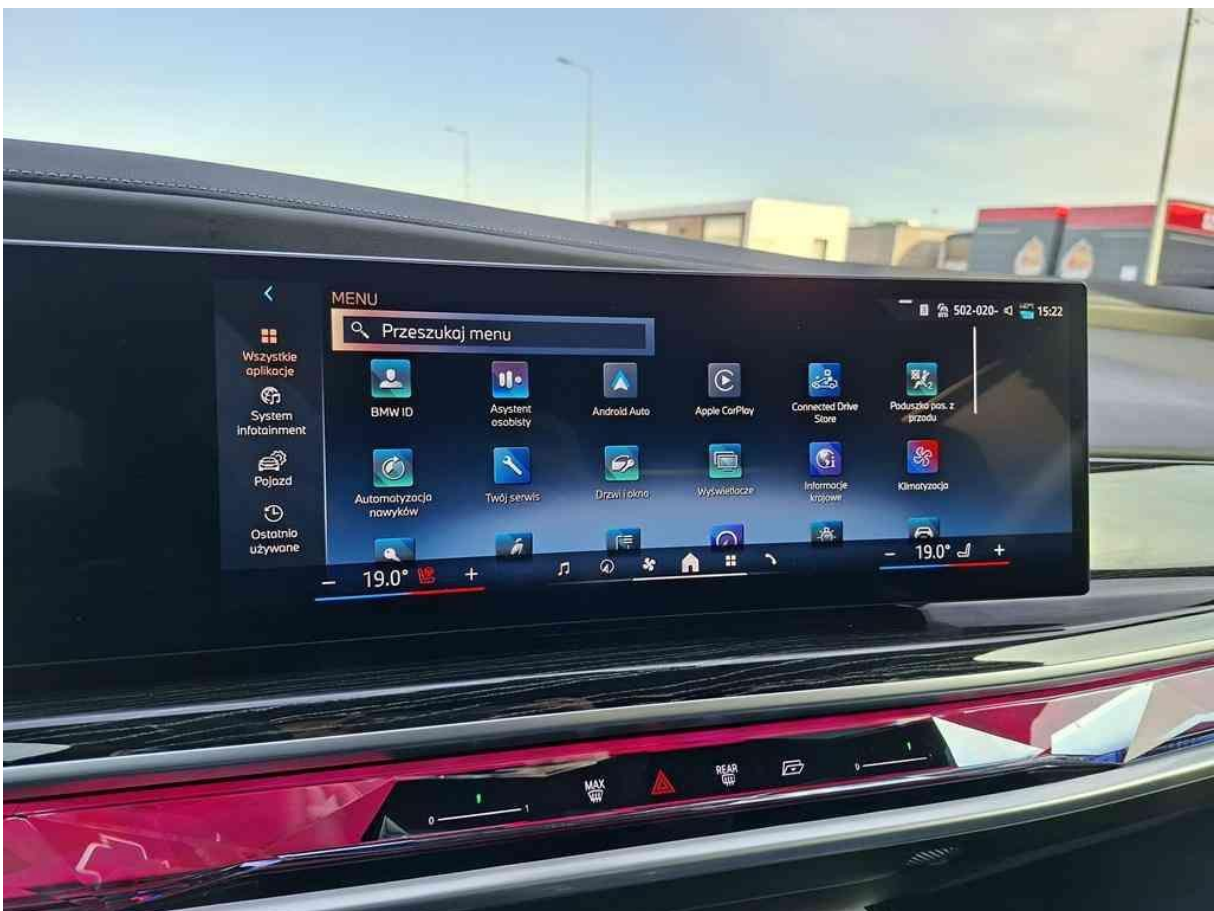
Fot. nr 19



Fot. nr 20



Fot. nr 21



Fot. nr 22



Fot. nr 23



Fot. nr 24



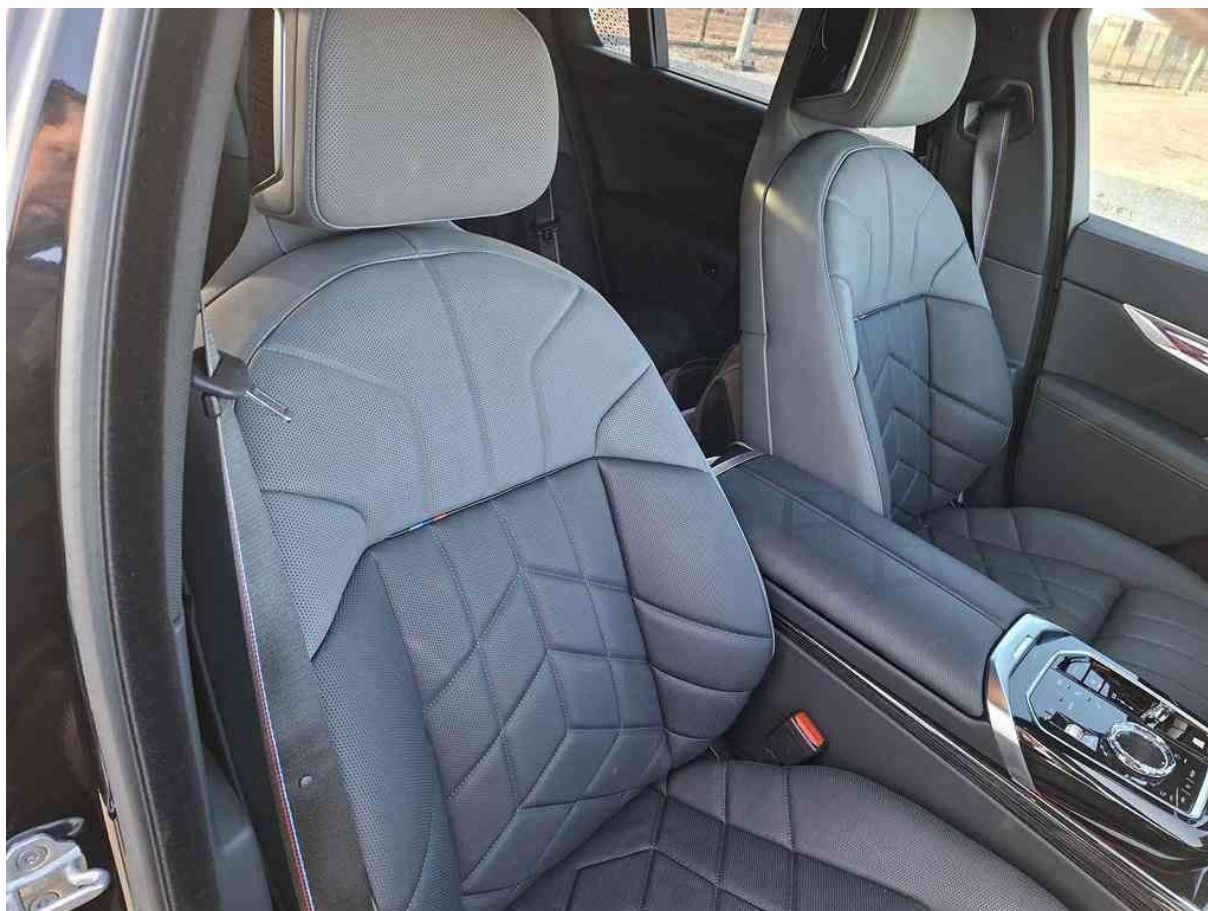
Fot. nr 25



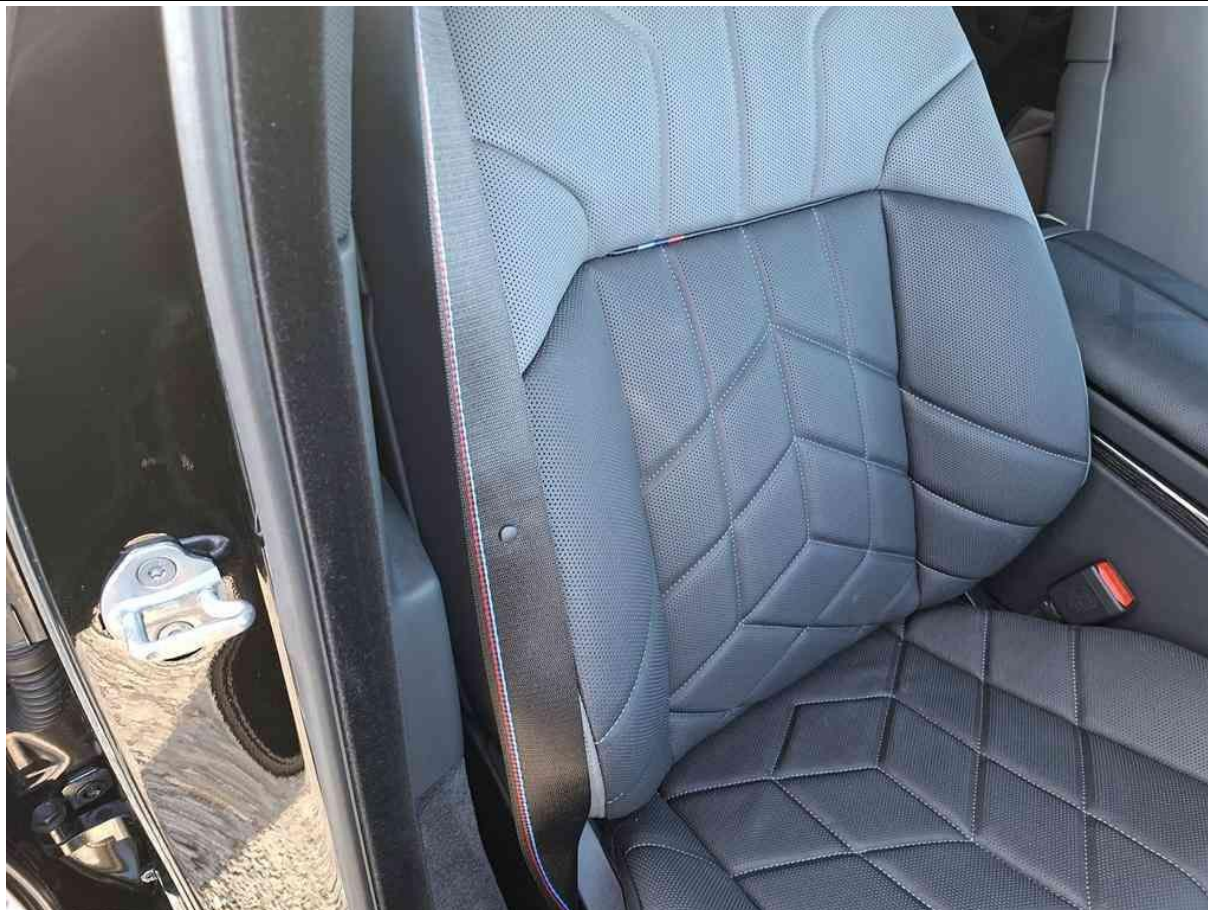
Fot. nr 26



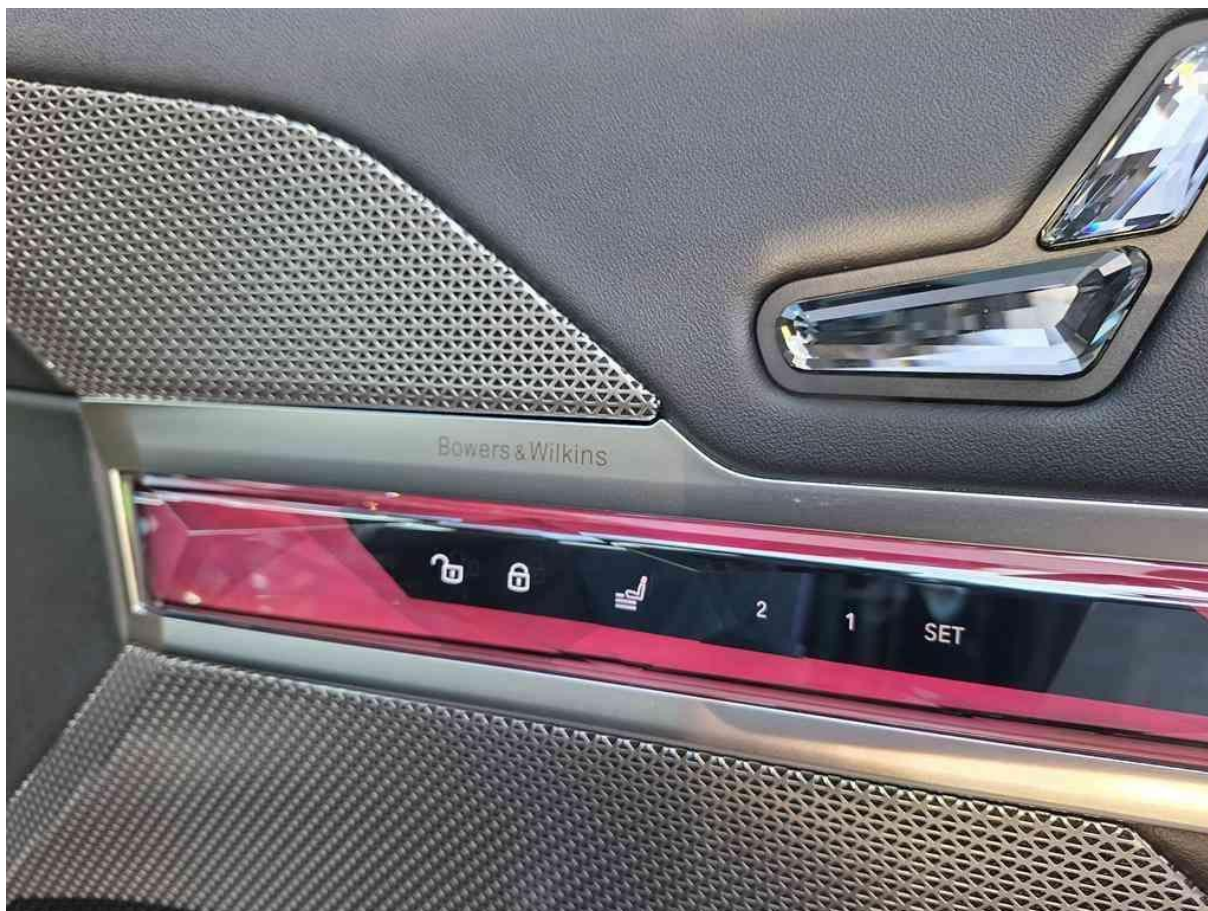
Fot. nr 27



Fot. nr 28



Fot. nr 29



Fot. nr 30



Fot. nr 31



Fot. nr 32



Fot. nr 33



Fot. nr 34



Fot. nr 35



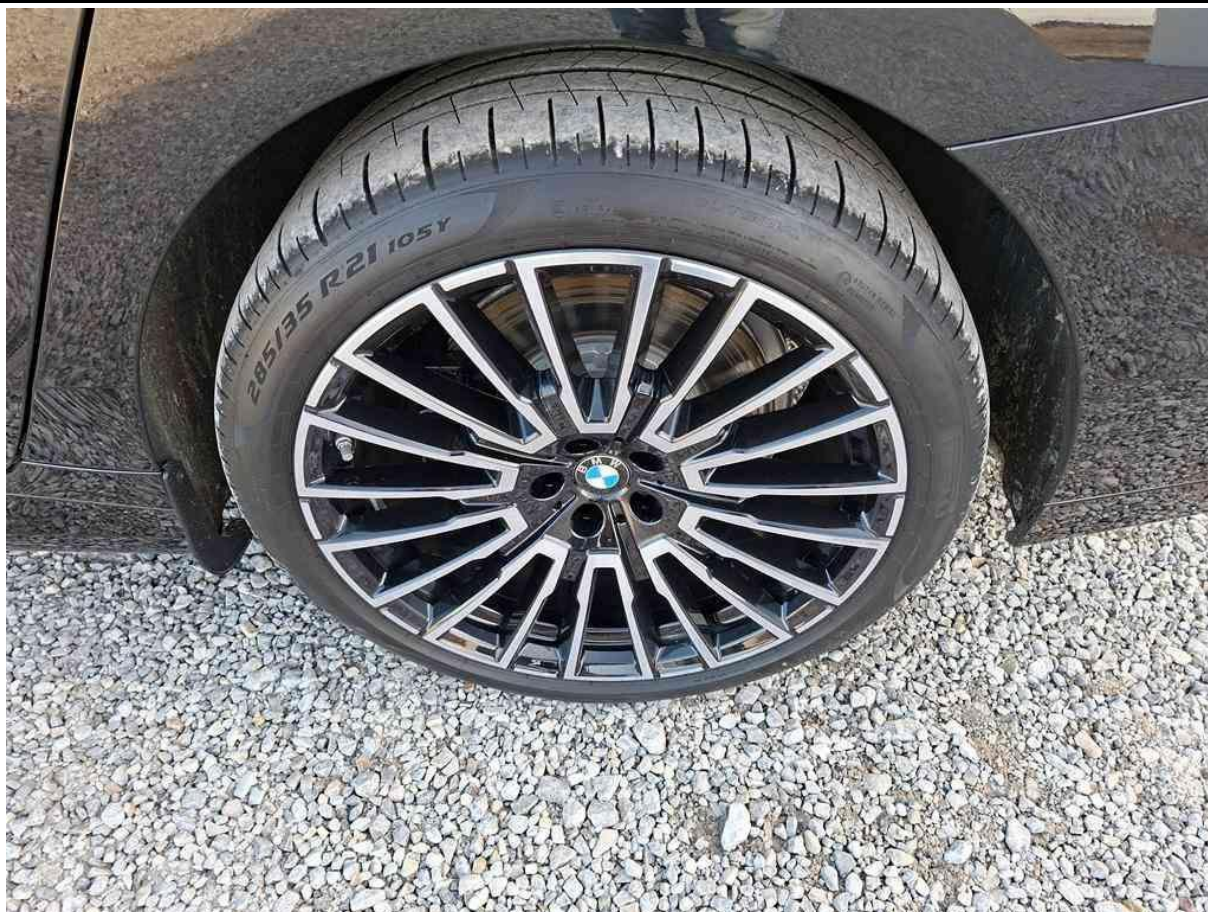
Fot. nr 36



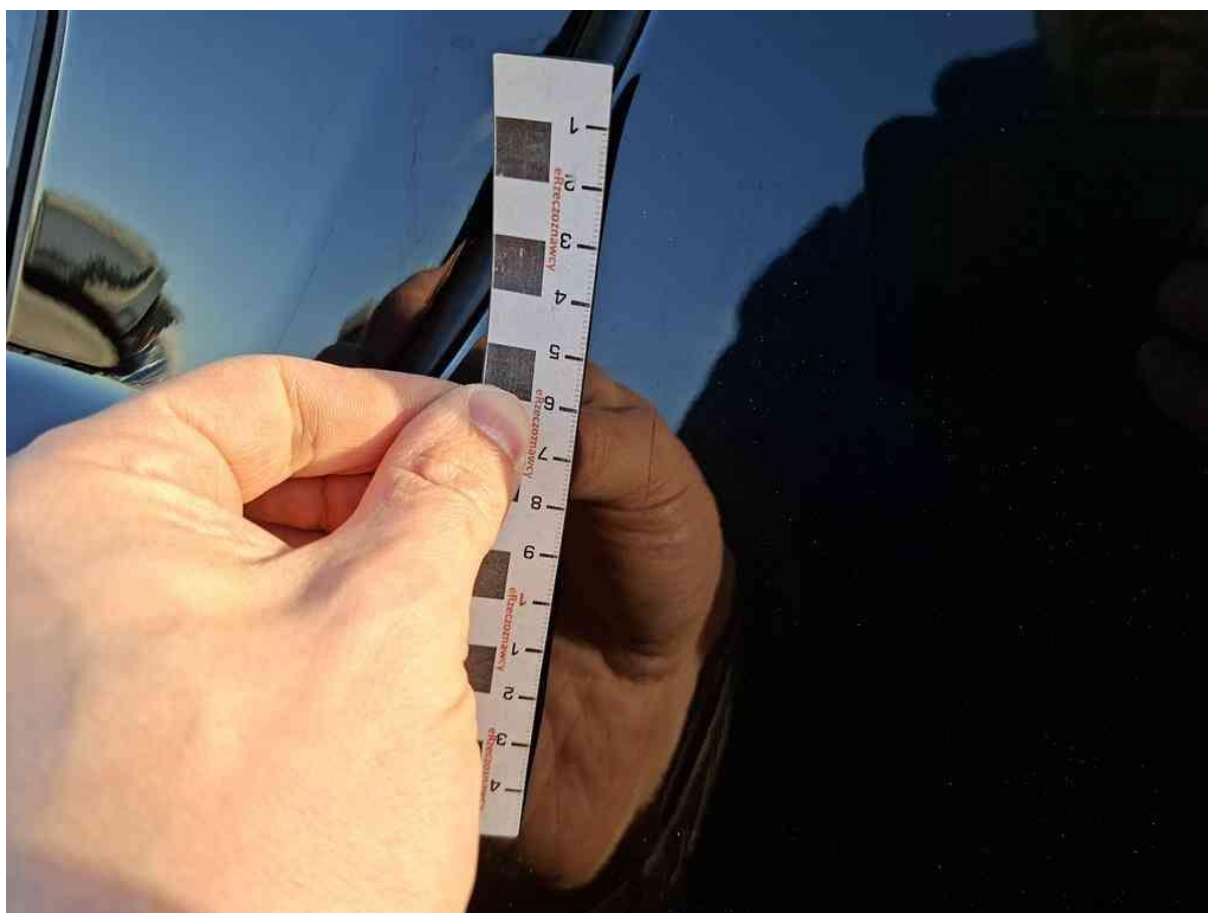
Fot. nr 37



Fot. nr 38



Fot. nr 39



Fot. nr 40



Fot. nr 41



Fot. nr 42



Fot. nr 43



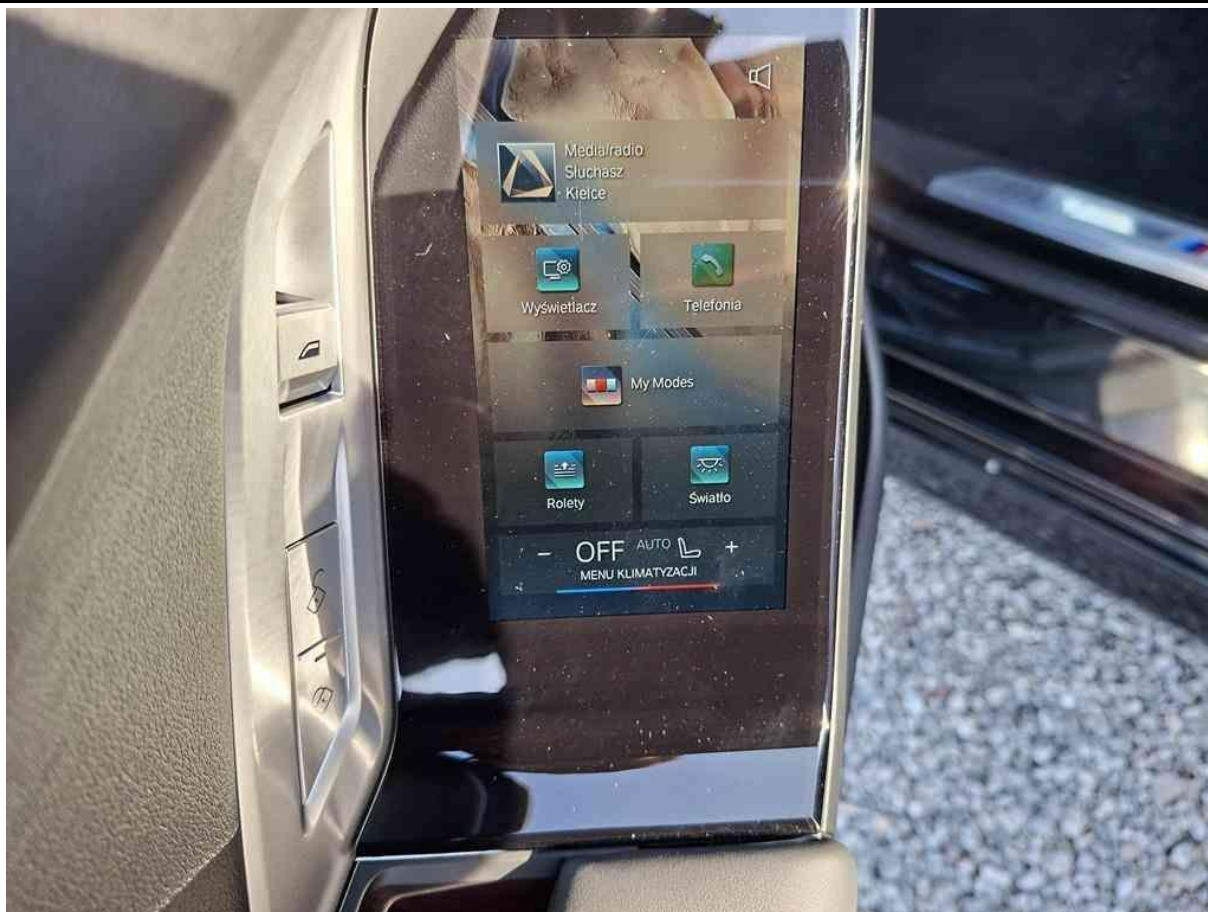
Fot. nr 44



Fot. nr 45



Fot. nr 46



Fot. nr 47



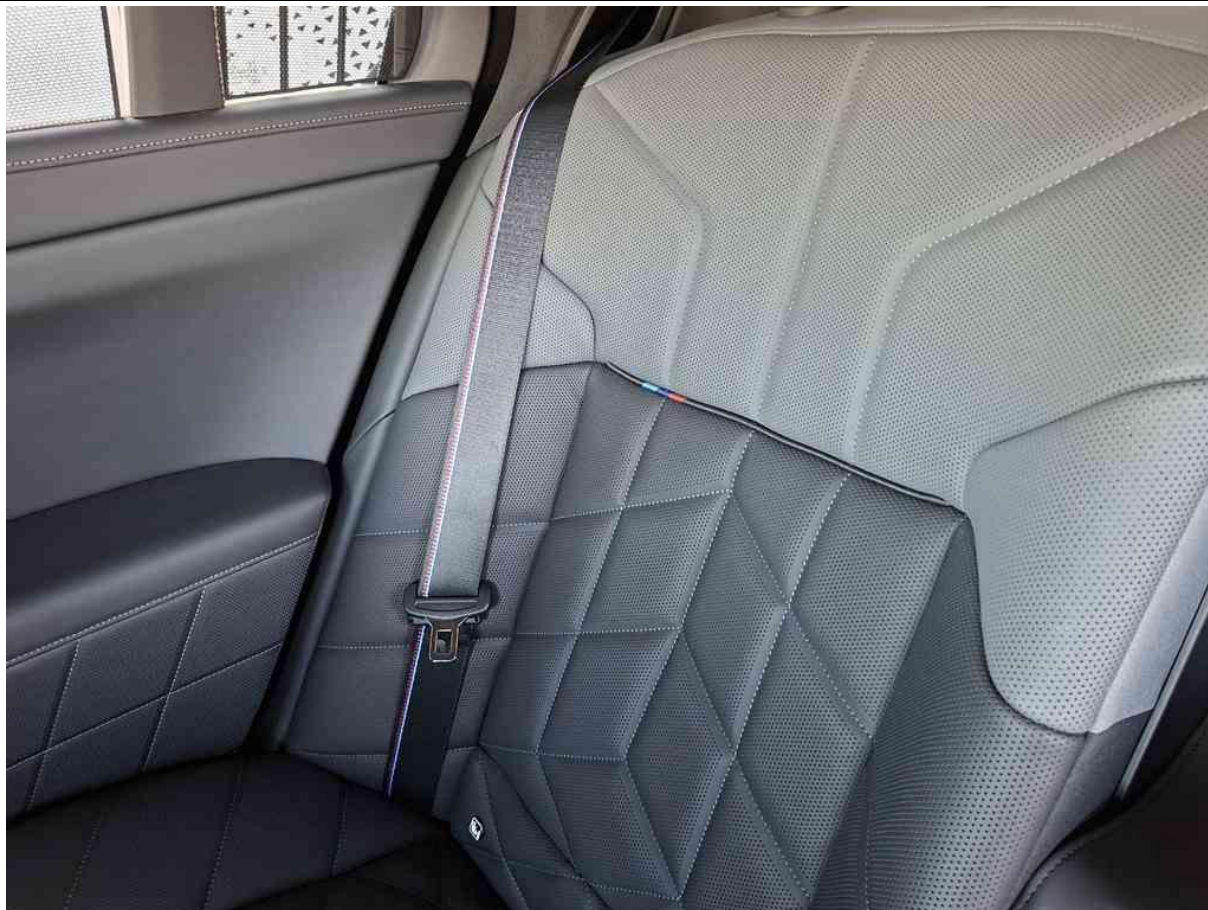
Fot. nr 48



Fot. nr 49



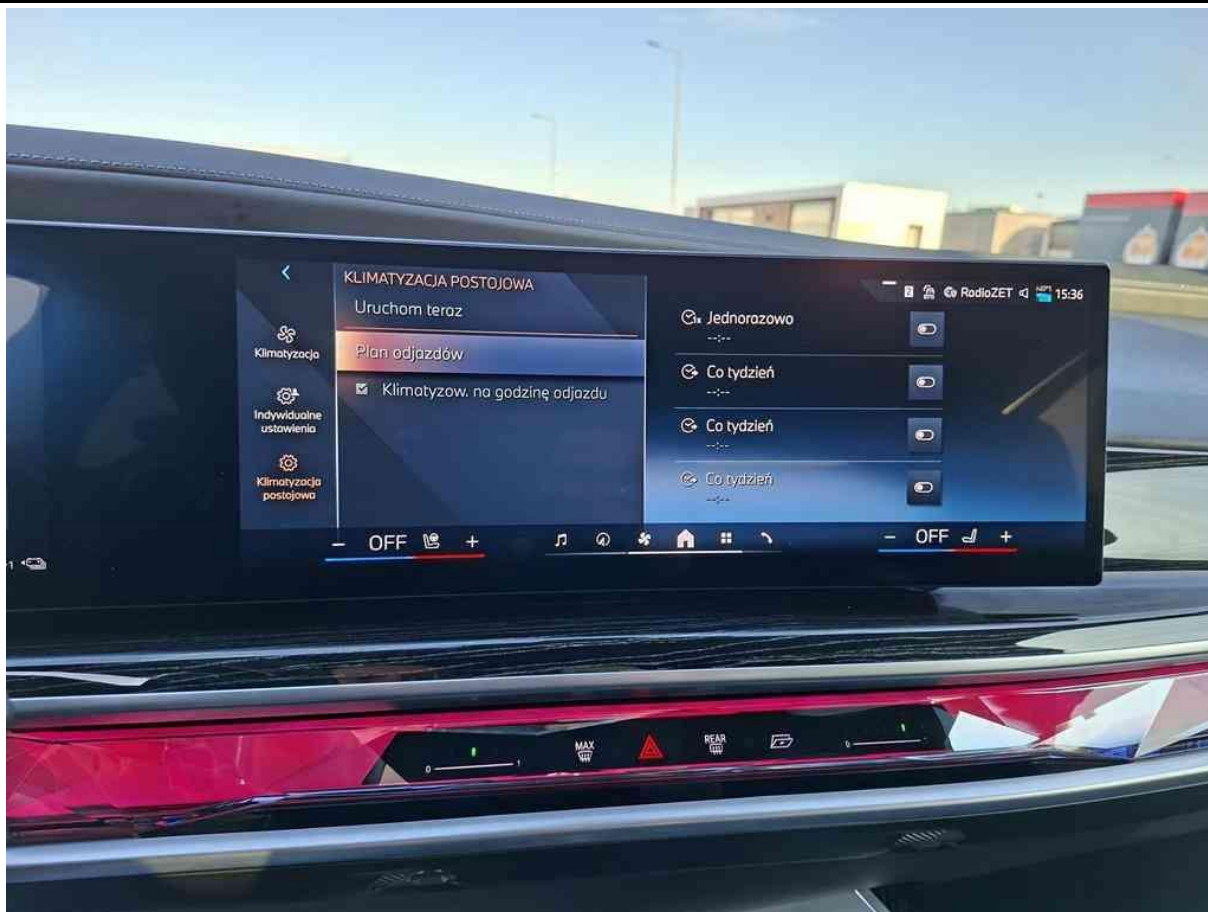
Fot. nr 50



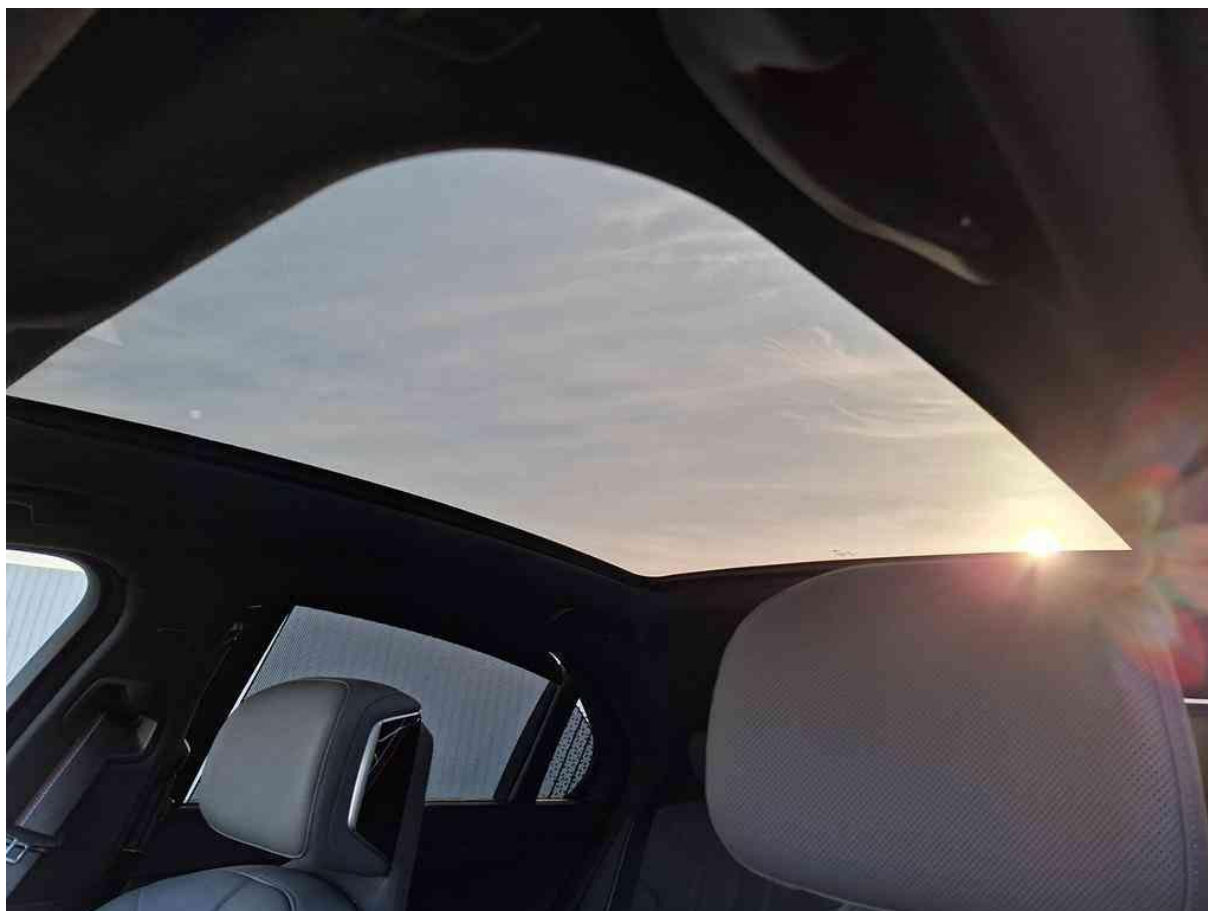
Fot. nr 51



Fot. nr 52



Fot. nr 53



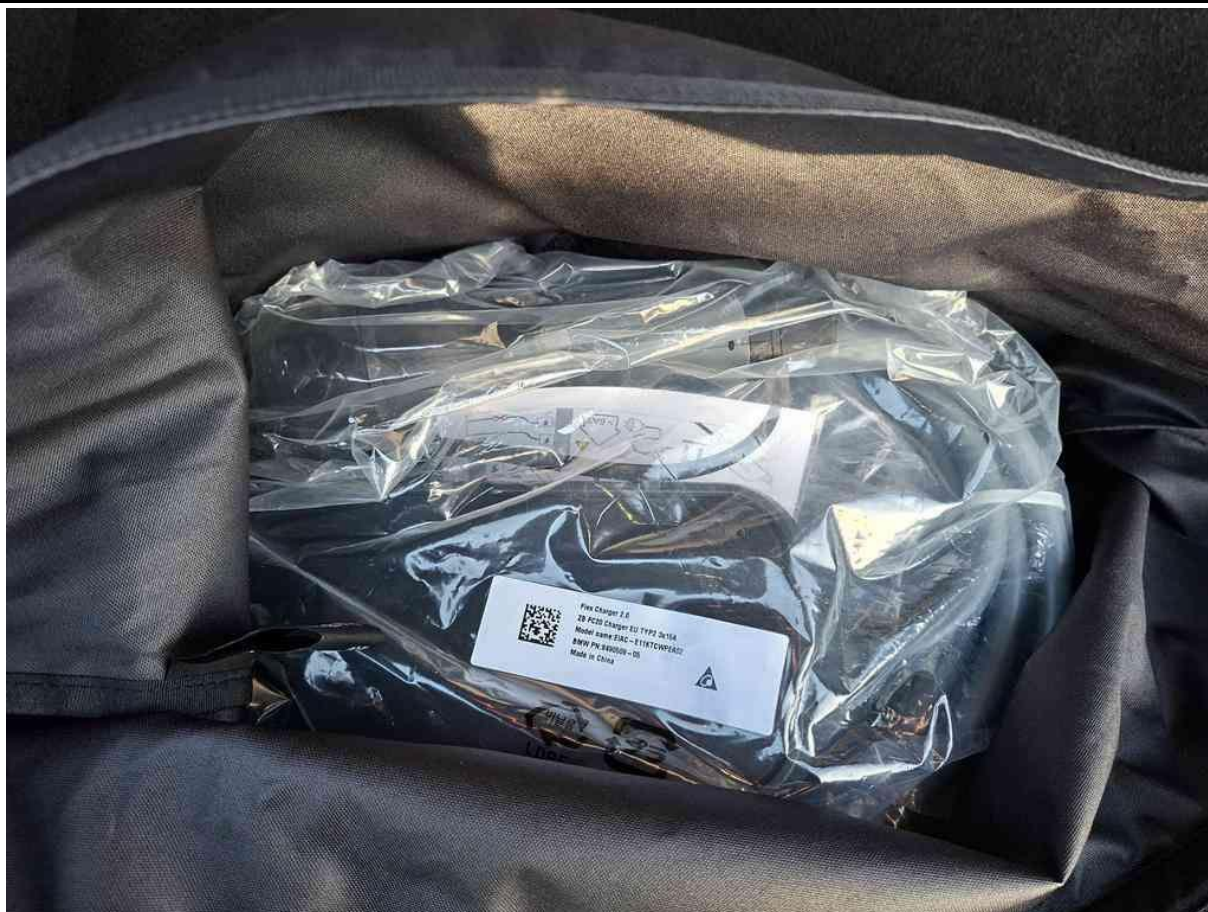
Fot. nr 54



Fot. nr 55



Fot. nr 56



Fot. nr 57



Fot. nr 58



Fot. nr 59



Fot. nr 60



Fot. nr 61



Fot. nr 62

Dokument wystawiony elektronicznie, wa ny bez podpisu