



PARTNER
CRLS

EKSPERTYZA POJAZDU

STRONA TYTUŁOWA

WERSJA 3.02

DANE ZLECENIODAWCY

Firma VEHIS FINANSE SP. Z O.O.
AL. MURCKOWSKA 14C
40-265 KATOWICE

DANE WYKONAWCY

Firma PARTNER CRLS SP. Z O.O.
Rzeczoznawca MATEUSZ KELER
Nr zlecenia VHS00203/26
Data zlecenia 10 marzec 2026

IDENTYFIKACJA SKRÓCONA POJAZDU

Marka TOYOTA
Model PROACE
Numer rejestracyjny CB363SX
Rok produkcji 2022
Numer VIN YARVEEHTMGZ218391

LISTA DOKUMENTÓW POJAZDU I AKCESORIÓW

Do oględzin pojazdu przedstawiono:

Dowód rejestracyjny	ORYG.	Tablice rejestracyjne	TAK
Klucz główny	TAK	Apteczka	NIE
Klucz zapasowy	TAK 1SZT.	Gaśnica	NIE
Instrukcja obsługi	TAK	Trójkąt ostrzegawczy	NIE
Książka serwisowa	NIE		

OPIS OGÓLNY POJAZDU* - UWAGA

* Opis ogólny sporządzono w oparciu o cechy widoczne. Partner CRLS nie bierze odpowiedzialności za wady ukryte, nie dające się ustalić bez badania specjalistycznego.

ELEMENTY SKŁADOWE EKSPERTYZY

Poniższe elementy stanowią integralną część Ekspertyzy

Ekspertyza - Raport z systemu eksperckiego	TAK	Ekspertyza - Stan techniczny	TAK
Ekspertyza - Lakier/Ogumienie	TAK	Ekspertyza - Dokumentacja zdjęciowa	TAK



PARTNER
CRLS

EKSPERTYZA POJAZDU

RAPORT (SYSTEM EKSPERCKI)

Nr zlecenia

VHS00203/26

Nr rejestracyjny

CB363SX

Raport wykonano w systemie eksperckim:

EUROTAX (AUTOVISTA)

Raport z systemu eksperckiego stanowi integralną część niniejszej Ekspertyzy i nie może być prezentowany samodzielnie.



OCENA STANU POJAZDU

DANE ZLECENIA

Numer wyceny	20409
Numer sprawy	VHS00203/26
Zleceniodawca	
Data i miejsce oględzin	
Data wyceny	15.03.2026
Wycena na dzień	15.03.2026
Numer licencji / użytkownik	38107 / Partner CRLS

DANE POJAZDU

Numer rejestracyjny / numer VIN	CB363SX / YARVEEHTMGZ218391
Data pierwszej rejestracji / wiek w miesiącach	22.03.2022 / 48
Rok produkcji	2022
Przebieg rzeczywisty (km) / sposób ustalenia	106 825 / Odczytany
Data następnego badania technicznego	18.02.2027
Lakier	----

Marka	TOYOTA
Model	Proace Verso 16-24
Typ	Proace Verso 2.0 D4-D Long Business
Rodzaj nadwozia / liczba drzwi / liczba miejsc	Kombi / 4 / 9
Pojemność silnika (ccm)	1997
Moc kW / KM	106 / 145
Paliwo / katalizator	Diesel / Katalizator (SCR)
Układ / liczba cylindrów	R / 4
Skrzynia / liczba biegów	M / 6

WYPOSAŻENIE STANDARDOWE POJAZDU

- 4 głośniki, 4 tweetery
- Antena dachowa
- Czujnik deszczu
- Czujnik zmiernych
- Drzwi po prawej stronie sterowane manualnie
- Felgi stalowe 16 z kołpakami i ogumieniem 215/65
- Gniazdo 12V w schowku
- Gwarancja 3-letnia fabryczna z limitem przebiegu do 1 000 000 kilometrów
- Immobilizer
- Klimatyzacja manualna
- Koło zapasowe pełnowymiarowe
- Lampka dachowa w kabinie pasażerskiej
- Listwy boczne zewnętrzne plastikowe
- nielakierowane
- Lusterka boczne w kolorze czarnym nielakierowane
- Lusterko wsteczne elektrochromatyczne (przyciemniające się)
- Osłony przeciwbłotne z tyłu
- Poduszki powietrzne boczne - przód
- Półka za 3 rzędem siedzeń - zabezpieczająca bagaż
- ABS
- BA - system wspomagania hamowania
- Czujnik niezapiętych pasów bezpieczeństwa
- Czujniki odległości przy parkowaniu - tył
- ESC - układ stabilizacji toru jazdy
- Gniazdo 12V na desce rozdzielczej
- Gniazdo 12V w tylnej części pojazdu
- HAC - system wspomagający pokonywanie podjazdów
- Klamki w kolorze nadwozia
- Kluczyki (x2)
- Lakier uni
- Lampka po lewej stronie bagażnika
- Listwy progowe plastikowe w 1. i 2. rzędzie
- Lusterka zewnętrzne regulowane, podgrzewane i składane elektrycznie
- Odcięcie paliwa w przypadku uderzenia
- Podłoga w przestrzeni pasażerskiej wykończona plastikiem
- Poduszki powietrzne czołowe (2 pasażerów)
- Przystosowanie do montażu haka holowniczego

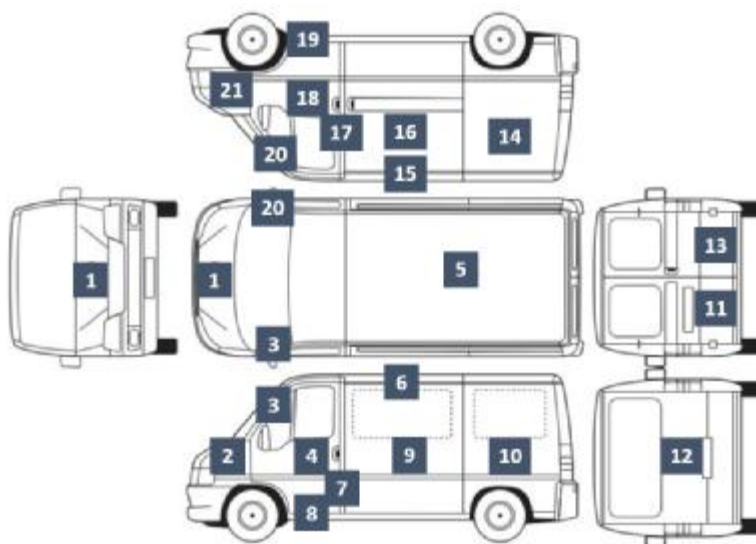
- Radio ze zintegrowanym wyświetlaczem (Bluetooth, USB), 4 głośniki, zdalnie sterowane
- Schowki w drzwiach przednich
- System monitorowania ciśnienia w oponach TPMS
- Szyba przednia akustyczna
- Szyby w 2 i 3 rzędzie przyciemniane (przepuszczalność światła: 30%)
- Światła przeciwmgielne
- Tempomat z ogranicznikiem prędkości
- Wyświetlacz monochromatyczny między zegarami
- Zderzak przedni i tylny w kolorze nadwozia
- nielakierowany centralnie
- Schowek po stronie pasażera zamykany, podświetlany
- Siatka zabezpieczająca bagaże
- System Stop&Start
- Szyby przednie regulowane elektrycznie z funkcją automatycznego domykania
- Światła do jazdy dziennej
- Tapicerka materiałowa
- VSC - system stabilizacji toru jazdy
- Zamek centralny



EKSPERTYZA POJAZDU

POMIAR GRUBOŚCI LAKIERU I OGUMIENIA

LAKIER



rysunek pojazdu poglądowy

Wykonano pomiar ręczny grubości powłoki lakierowej [µm]

NUMER I NAZWA ELEMENTU	PRZEDZIAŁ GRUBOŚCI POWŁOKI
1. POKRYWA PRZEDNIA	do 150
2. BŁOTNIK PRZEDNI LEWY	do 150
3. SŁUPEK PRZEDNI LEWY	do 150
4. DRZWI PRZEDNIE LEWE	300 - 500
5. DACH	do 150
6. RAMA DACHU LEWA	do 150
7. SŁUPEK ŚRODKOWY LEWY	do 150
8. PRÓG LEWY	pow. 500
9. POSZYCIE/DRZWI ŚRODKOWE LEWE	pow. 500
10. POSZYCIE/DRZWI TYLNE LEWE	do 150
11. DRZWI TYLNE LEWE	200 - 300
12. POKRYWA TYLNA	-----
13. DRZWI TYLNE PRAWO	200 - 300
14. POSZYCIE/DRZWI TYLNE PRAWO	do 150
15. RAMA DACHU PRAWA	do 150
16. POKRYWA/DRZWI ŚRODKOWE PRAWO	do 150
17. SŁUPEK ŚRODKOWY PRAWY	do 150
18. DRZWI PRZEDNIE PRAWO	do 150
19. PRÓG PRAWY	do 150
20. SŁUPEK PRZEDNI PRAWY	do 150
21. BŁOTNIK PRZEDNI PRAWY	do 150

OGUMIENIE

Wykonano pomiar ręczny grubości bieżnika [mm]

PRODUCENT TYP		ROZMIAR	BIEŻNIK
Nexen N'blue 4Season Van	PP	215/65/R16C	6,0
Nexen N'blue 4Season Van	PL	215/65/R16C	5,5
Kleber KRISALP HP 2	TP	205/65/R16C	4,4
Kleber KRISALP HP 2	TL	205/65/R16C	4,0
KOŁO PEŁNOWYMIAROWE	KOŁO ZAPASOWE		
0		0	0,0



EKSPERTYZA POJAZDU

OPIS STANU TECHNICZNEGO

NADWOZIE

NAZWA ELEMENTU	RODZAJ USZKODZENIA
ZDERZAK PRZEDNI	ŚLADY NIEPROFESJONALNEJ NAPRAWY
KRATA WLOTU POWIETRZA	PĘKNIĘCIE
ZDERZAK PRZEDNI	ZARYSOWANIE
BŁOTNIK PRZEDNI LEWY	RDZA/KOROZJA
LUSTERKO LEWE	ZARYSOWANIE
DRZWI PRZEDNIE LEWE	ZARYSOWANIE
LISTWA DRZWI PRZEDNICH LEWYCH	ZARYSOWANIE
DRZWI/POSZYCIE TYLNE LEWE	RDZA/KOROZJA
ZDERZAK TYLNY	ZARYSOWANIE
DRZWI TYLNE LEWE	ZARYSOWANIE
DRZWI TYLNE PRAWY	ODPRYSKI LAKIERU
PRÓG PRAWY	ZARYSOWANIE
SŁUPEK PRZEDNI PRAWY	ZARYSOWANIE, WGNIECENIE
LUSTERKO PRAWY	ZARYSOWANIE
----	----
----	----
----	----
----	----
----	----
----	----
----	----

WNĘTRZE

NAZWA ELEMENTU	RODZAJ USZKODZENIA
KOMORA ŁADUNKOWA	NADMIERNE ZUŻYCIE
TAPICERKA DRZWI PRZEDNICH LEWYCH	ZARYSOWANIE
FOTEL PRZEDNI LEWY	ZABRUDZENIE
FOTEL PRZEDNI PRAWY	ZABRUDZENIE
PODSUFITKA	ROZERWANIE
KANAPA/FOTELE ŚRODKOWE	ZABRUDZENIE
KANAPA /FOTELE TYLNE	ZABRUDZENIE
----	----
----	----
----	----

UWAGI DODATKOWE DOTYCZĄCE STANU UTRZYMANIA POJAZDU

OGÓLNY STAN WIZUALNY NADWOZIA POJAZDU

STAN TYPOWY DLA WIEKU POJAZDU

OGÓLNY STAN WIZUALNY WNĘTRZA POJAZDU

STAN TYPOWY DLA WIEKU POJAZDU

Pozostałe uwagi do opisu nadwozia i wnętrza (nie ujęte powyżej)

WYGŁUSZENIE SILNIKA - uszkodzone; TAPICERKA PODŁOGI BAGAŻNIKA - ubytek; SPOJLER ZDERZAKA - zarysowanie; USZKODZENIA TAPICERKI WNĘTRZA;



EKSPERTYZA POJAZDU

INFORMACJE DODATKOWE

INFORMACJE DODATKOWE

ZGODNOŚĆ FORMALNA POJAZDU:

POCHODZENIE POJAZDU

BADANIE NUMERU VIN

BADANIE PRAWDZIWOŚCI DANYCH POJAZDU

STAN DROGOMIERZA

POCHODZENIE KRAJOWE INNE

BADANO - STWIERDZONO ZGODNOŚĆ Z DOKUMENTACJĄ

PRZYJĘTO WG OKAZANYCH DOKUMENTÓW/ŹRÓDEŁ.

WERYFIKOWANO

ZABEZPIECZENIE PRZECIWKRADZIEŻOWE:

IMMOBILISER

INNE

STWIERDZONO - DZIAŁA

NIE STWIERDZONO

JAZDA PRÓBNA

URUCHOMIENIE POJAZDU

PRÓBA RUCHOWA

PODJĘTO PRÓBĘ - URUCHOMIONO

PODJĘTO PRÓBĘ - BRAK UWAG - JAZDA TESTOWA (PARKING)

KOMENTARZ DODATKOWY

PRACA PODZESPOŁÓW

BRAK UWAG

KOMUNIKATY I KONTROLKI

BRAK UWAG

ZAPISY W REJESTRACH ZEWNĘTRZNYCH

BRAK UWAG

POZOSTAŁE

BRAK UWAG

KLAUZULE

Opisany w Ekspertyzie stan pojazdu jest wiążący na dzień oględzin.

Rzeczoznawca dokonał odczytu numerów identyfikacyjnych pojazdu oraz wskazań stanu drogomierza bez badania ich poprawności oraz autentyczności.

Ekspertyzę sporządzono w oparciu o dostarczoną dokumentację, badanie organoleptyczne pojazdu w warunkach jego udostępnienia oraz przy wykorzystaniu systemów eksperckich.

Rzeczoznawca nie przeprowadził badań diagnostycznych. Nie ma też wpływu na matematyczne algorytmy, a także bazę wyposażenia standardowego, stosowane w systemach eksperckich.

Rzeczoznawca nie bierze na siebie odpowiedzialności za wady ukryte (prawne i fizyczne) oraz ewentualne skutki wynikające z dalszego użytkowania pojazdu.

Jeżeli do oględzin przedstawiono oryginał dowodu rejestracyjnego, zdjęcia przedstawiają stan faktyczny na dzień oględzin. W przeciwnym razie zdjęcia przedstawiają skan dowodu rejestracyjnego.

Ekspertyza służy wyłącznie do celu w niej wskazanego i nie może być wykorzystywana do żadnego innego celu.

Ekspertyza nie może być publikowana bez zgody Wykonawcy.



PARTNER
CRLS

EKSPERTYZA POJAZDU

DOKUMENTACJA ZDJĘCIOWA

ZDJĘCIA

Ilość zdjęć (bez zdjęć dowodu rejestracyjnego)	153	_____
Zdjęcia poglądowe	TAK	_____
Zdjęcia uszkodzeń	TAK	_____
Zdjęcia dokumentów pojazdu	TAK	_____
Zdjęcia dowodu rejestracyjnego	NIE	_____

ZDJĘCIA POGLĄDOWE







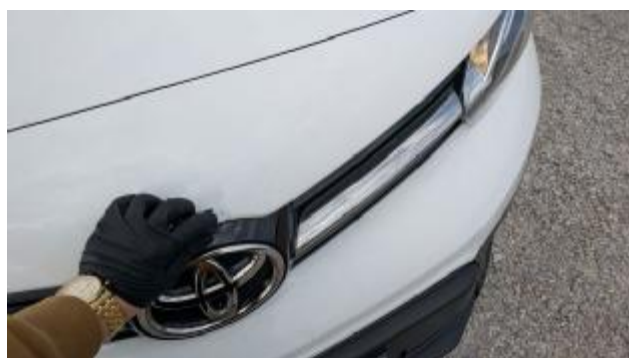








ZDJĘCIA USZKODZEŃ



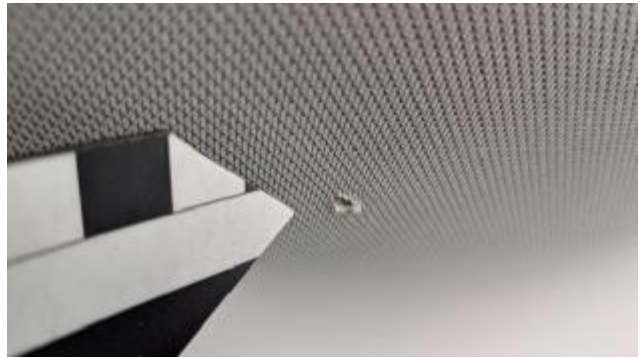


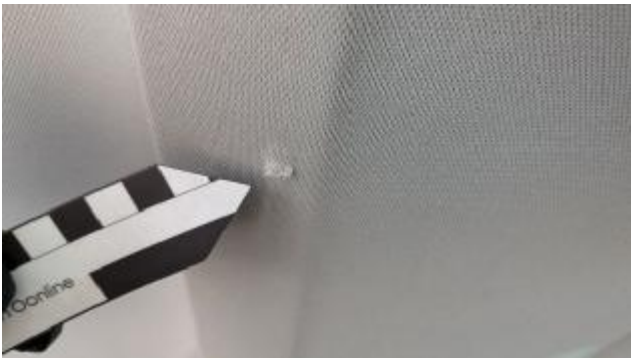
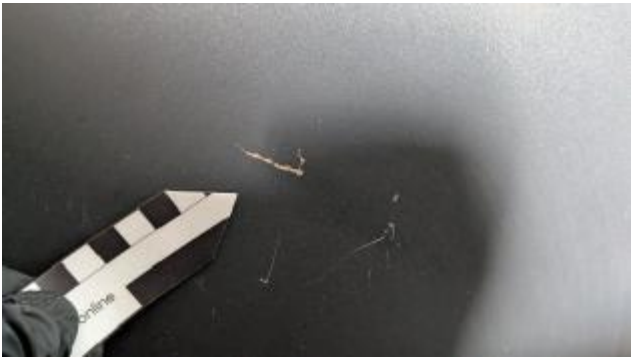






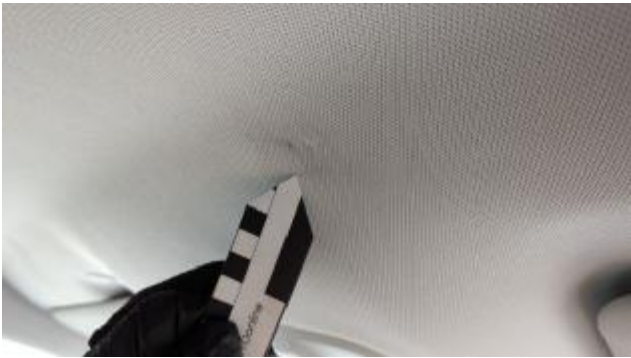




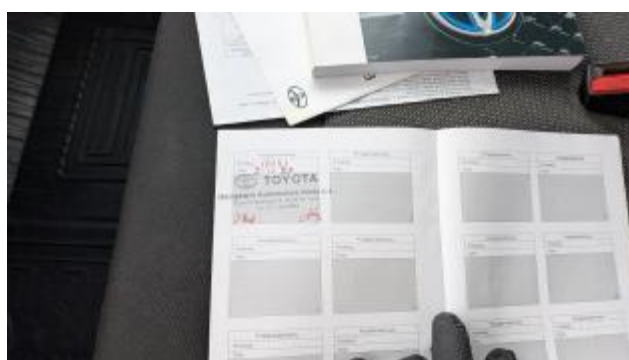
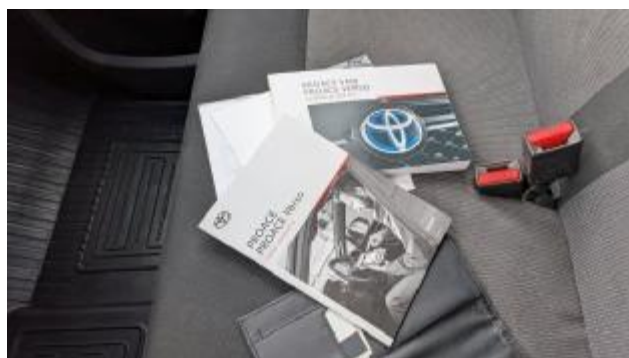








DOKUMENTY POJAZDU



C.1.1. VEHIS FINARISE SP. Z O.O. O/ BYDGOSZCZ
 C.1.2. 3836659000354
 C.1.3. 85-719 BYDGOSZCZ
 FORDONSKA 74
 C.2.1. VEHIS FINARISE SP. Z O.O. O/ BYDGOSZCZ
 C.2.2. 3836659000354
 C.2.3. 85 719 BYDGOSZCZ
 FORDONSKA 74

C

F.1 2850 | F.2 2850 | F.3 4750

G 1951 | O.1 1900 | O.2 750

P.1 1997,00 | P.2 106,00 | P.3 D/---/---

S.1 9 | S.2 --- | S.3 2

POZWOLENIE CZASOWE
 PRZEDLIZONO DO:

ADNOTACJE

--BAD. TECH. 2027-02-18--



RZECZPOSPOLITA POLSKA
 POZWOLENIE CZASOWE

POWISOC DE CIRCULACION TEMPORAL / POLYVRENO UDRZAVANJE KURSIRACIJA / AMLEKTIOCTE REGISTRENGRIVS
 VORLAUFZEITUNG / INZESTIENUNG / AUTOREGISTRERINGSANFELD / TEMPORARY PERMITS / TEMPORARIE
 CERTIFICAT DE IMMATRICULATION TEMPORAIRE / CERTIFICATO DE IMMATRICULAZIONE TEMPORANEA
 INCARTELE REGISTRIERUNG APLECTA / LAMINARNO REGISTROVACIJSKI LIŠTAS / DOKUMENTI PERIODINI ENKODOLY
 CERTIFICAT PER REGISTRAZIONE TEMPORANEA / CERTIFICADO DE MATRICULA TEMPORARIA
 OSVEDČENIE O UDRUŽENÍ REGISTRAČNÍHO / PRIMEET NĚKOLIKULOVNĚ ZAČASNOU REGISTROVACIJSKOU
 VALU KANFEN / REISTERO KITE-RODOLY / LITVA / IET REGISTRENGRIVS

PREZYDENT MIASTA BYDGOSZCZY
 85-102 BYDGOSZCZ
 JEZUICKA 1
 ORGAN WYDAJĄCY

CEL WYDANIA POZWOLENIA
 CZASOWEGO Art. 74 ust. 2 pkt 1

A CB 363SX

D.1 TOYOTA
 D.2 V
D E EHTM-P2S20N(1T)
 D.3 PROACE

RODZAJ POJAZDU / PRZEZNACZENIE
 SAMOCHÓD OSOBOWY

DOPUSZCZALNA
 ŁADOWOŚĆ NAJWIĘSZY DOP.
 NACISK OSI 14,70

E YARVEEHTMGZ218391

B 2022-03-22 | **I** 2025-09-04 | **H** 2025-10-04

SERIA PC/AL 2181297