

Nr zlecenia DEKRA: NBL(W)/WRO/23621/26/03/17  
Nr zlecenia/szkody: L/118/2024  
Data zlecenia: 17-03-2026

**DEKRA Polska - Centrala**  
02-673 Warszawa, ul. Konstruktorska 12A

**Zleceniodawca:**  
VELOLEASING SPÓŁKA AKCYJNA  
Rondo Ignacego Daszyńskiego 2C  
00-843 Warszawa

**Rzecznawca:**  
**Marcin Sosnowski.**  
DEKRA Polska - Centrala

**UWAGA:**

Ze względu na przeznaczenie dokumentu usunięto w nim wszelkie informacje dotyczące wartości pojazdu, cen wyposażenia, korekt, etc.

**Dane pojazdu**

Grupa obiektów (Eurotax)	dostawcze do 3,5t
Kod EC (Eurotax)	0092977
Producent	PEUGEOT
Model	Expert 2.0 HDI Euro 5 1997ccm - 128KM 2,7/3t 11-16
Typ/wersja	Expert 229 2.0 HDi L2H2
Rodzaj nadwozia	furgon, wysoki dach
Masa własna [kg]	1878
Dopuszczalna masa całkowita [kg]	2964
Rozstaw osi 1/2	3122
Rodzaj silnika	z zapłonem samoczynnym
Układ oczyszczana spalin	DPF
Pojemność silnika [ccm]	1997
Moc silnika [KM/kW]	128/94
Skrzynia biegów	manualna 6-biegowa
Nr rejestracyjny	PY66699
VIN	VF3XVAHZ8GZ014988
Data 1. rejestracji	16-08-2017
Data 1. rej. w Polsce	30-01-2024
Data nast. bad. techn.	06-03-2026
Rok produkcji	2016
Stan licznika [km]	179 107 (odczytany)
Kolor nadwozia/rodzaj powłoki	biały/UNI
Data oględzin	2026-03-31

Ogumienie

Oś	Koło	Producent, typ	Rozmiar	Profil/Zużycie
1	lewe	Continental, VanContact Winter	215/60 16 103101T	5.0 mm
1	prawe	Continental, VanContact Winter	215/60 16 103101T	5.0 mm
2	lewe	Michelin, Agilis 5	215/60 16 103101T	5.0 mm
2	prawe	Michelin, Agilis 5	215/60 16 103101T	5.0 mm

Wyposażenie standardowe wg Eurotax

- |  |   |
|--|---|
| 1. ABS   | 12. Lampka do czytania mapy                                 |
| 2. AFU - system wspomagania nagłego hamowania    | 13. Lampka oświetleniowa z tyłu                             |
| 3. Drzwi boczne prawe przesuwne                  | 14. Poduszka czołowa dla kierowcy                           |
| 4. Drzwi tylne dwuskrzydłowe blaszane            | 15. Popielniczka + zapalniczka                              |
| 5. El. podnoszenie szyb, przód                   | 16. Przegroda oddzielająca przestrzeń pasażerską i bagażową |
| 6. Fotel pasażera podwójny                       | 17. Schowek w desce rozdzielczej, zamykany                  |
| 7. Gniazdo 12V na desce rozdzielczej             | 18. Siatka zabezpieczająca bagaż                            |
| 8. Instalacja radiowa                            | 19. Uchwyty do mocowania ładunku                            |
| 9. Kierownica regulowana na wysokość i głębokość | 20. Uchwyty na napoje w konsoli środkowej                   |
| 10. Koło zapasowe pełnowymiarowe                 | 21. Wspomaganie kierownicy elektryczne                      |
| 11. Lakier uni                                   | 22. Zamek centralny zdalnie sterowany                       |

Wyposażenie dealerskie

- |  |       |   |
|--|-------|---|
| 1. Klimatyzacja manualna z przednią szybą atermiczną | ..... | - |
| 2. Lusterka boczne regulowane elektrycznie           | ..... | - |
| 3. Tempomat z ogranicznikiem prędkości               | ..... | - |

**Wartość bazowa pojazdu**

Wartość bazowa pojazdu wg Eurotax (netto/zakup)<sup>1</sup> ..... -

**Korekty**Pierwsza rejestracjaPrzebiegWyposażenieInne

Ważność badania technicznego	.....	-
Wcześniejsze naprawy	.....	-
Braki, uszkodzenia, stan, weryfikacja serwisowa	.....	-

Powyższą wartość określono w oparciu o notowania cen samochodów używanych na rynku polskim Eurotax (baza danych nr 03-2026 POL) z uwzględnieniem parametrów technicznych i rynkowych mających wpływ na wartość pojazdu.

Dla pojazdów zarejestrowanych w Polsce powyższa wartość została określona na dzień sporządzenia wyceny.

Jeżeli pojazd nie jest zarejestrowany w kraju - podana wartość jest wartością hipotetyczną przy założeniu uiszczenia wszelkich opłat i podatków należnych przy wprowadzeniu pojazdu na polski obszar celny.

Wydruk podstawowy bez informacji o wartości pojazdu - ze względu na przeznaczenie dokumentu usunięto w nim wszelkie informacje dotyczące wartości pojazdu, cen wyposażenia, korekt, etc.

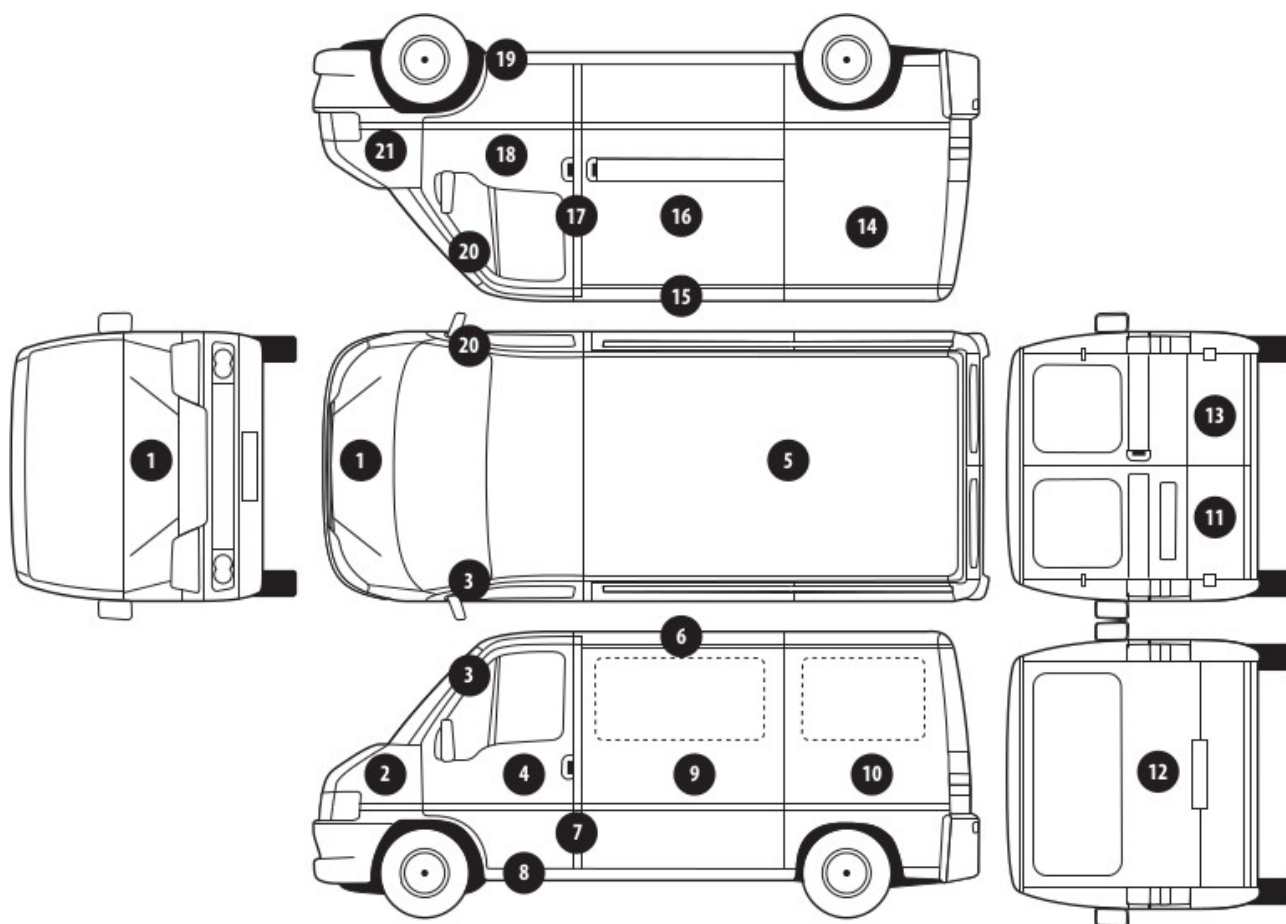
---

Data: 31-03-2026

Rzecznawca DEKRA:  
Marcin Sosnowski.

**Dokument wystawiony elektronicznie ważny bez podpisu.**

Pomiar grubości powłoki lakierowej poj.



Nr punktu kontroli	Kontrolowany element	Zmierzony przedział grubości powłoki lakierowej [µm]
1	Pokrywa przednia	do 150
2	Błotnik przedni lewy	do 150
3	Słupek przedni lewy	do 150
4	Drzwi przednie lewe	do 150
5	Dach	do 150
7	Słupek środkowy lewy	do 150
8	Próg lewy	do 150
10	Ściana boczna lewa	do 150
11	Drzwi tyłu lewe	do 150
13	Drzwi tyłu prawe	100 - 300
14	Ściana boczna prawa	do 150
16	Drzwi boczne prawe	do 150
17	Słupek środkowy prawy	do 150
18	Drzwi przednie prawe	do 150
19	Próg prawy	do 150
20	Słupek przedni prawy	do 150
21	Błotnik przedni prawy	do 150

Opis stanu technicznego**Nadwozie/Elementy karoserii****Stan techniczny nadwozia**

Stwierdzono następujące odstępstwa od stanu normatywnego:

- rysy, wgniecenia, ślady po grafice reklamowej.
- pokrywa silnika - ślady korozji,
- przednie błotniki - ubytki powłoki,
- prawy przedni błotnik - zaprawki,
- tylne drzwi rysy, ślady korozji,
- błotnik lewy tył - wgniecenia,
- lewy próg - rysy,

**Przeprowadzona naprawa blacharsko-lakiernicza**

Tak. Patrz zmierzony zakres grubości powłoki lakierowej na wybranych elementach.

**Nadwozie/Osprzęt****Stan techniczny nadwozia (osprzęt).**

Stwierdzono następujące odstępstwa od stanu normatywnego:

- przedni zderzak - rysy,
- szyba czołowa - pęknięcie,
- zabudowa tylnej szyby w drzwiach - pęknięcia,
- lewa tylna lampa - pęknięcie,
- tylny podest - odkształcony,

**Nadwozie/Wnętrze****Stan techniczny nadwozia (wnętrze)**

Stwierdzono następujące odstępstwa od stanu normatywnego:

- nieprzyjemny zapach w samochodzie,
- pokrowce na fotelach uniemożliwiają ocenę stanu,
- wnętrze zabrudzone,
- schowek pasażera - nieprawidłowe zamykanie,

**Podwozie/Silnik/układ przeniesienia napędu****Stan techniczny silnika z układem przeniesienia napędu.**

Stan techniczny silnika z układem przeniesienia napędu opisano w załączonej tabeli.

Stwierdzono następujące odstępstwa od stanu normatywnego:

- akumulator niesprawny,
- silnik - nierówna praca, widoczne wycieki,
- aktywna kontrolka silnika,

**Podwozie/Zawieszenie/koła****Stan techniczny podwozia (zawieszenie).**

Nie wnosi się uwag.

**Podwozie/Układ kierowniczy****Stan techniczny układu kierowniczego**

Stwierdzono następujące odstępstwa od stanu normatywnego:  
- niesprawne wspomaganie kierownicy - nie działa,

---

**Podwozie/Układ hamulcowy**  
**Stan układu hamulcowego.**  
Nie wnosi się uwag.

---

Uwagi ogólne - dot. wyceny

**Dokumenty pojazdu**

Przedstawiono następujące dokumenty pojazdu:

brak dr skan w systemie

Podczas oględzin przedstawiono do wglądu książkę serwisową, a jej nr podano poniżej:

.

---

**Informacja dotycząca pochodzenia pojazdu**

Brak wiarygodnych danych.

---

**Dodatkowe uwagi dotyczące sam. osobowego:**

Nie dotyczy.

---

**Jazda próbna**

Przeprowadzono próbę ruchową pojazdu.

Jazda próbna w pełnym zakresie niemożliwa. Poniżej podano komentarz:

ograniczenia placowe, brak wspomagania, jazda do przodu do tyłu.

---

**Badanie poprawności i/lub budowy numerów identyfikacyjnych/seryjnych obiektu:**

Nie badano.

---

**Weryfikacja prawdziwości danych obiektu, w tym roku produkcji i innych.**

Nie przeprowadzono - przyjęto wg okazanych dokumentów i wskazanych źródeł.

---

**Zabezpieczenia przeciwkradzieżowe**

fabryczne

---

- Nie weryfikowano odczytanego stanu drogomierza z zapisami w urządzeniach elektronicznych pojazdu.

- Niniejsza ekspertyza służy wyłącznie do oszacowania wartości rynkowej przedmiotu wyceny i nie może być wykorzystywana do żadnego innego celu, niż wymieniony powyżej. Wycena nie może stanowić podstawy do oceny cech i stanu wycenianego obiektu przy jego zakupie.

- Rzeczoznawca nie bierze na siebie odpowiedzialności za wady ukryte (prawne i fizyczne) oraz ewentualne skutki wynikające z dalszego użytkowania przedmiotu wyceny, a także za skutki wykorzystania samej wyceny.

- Powyższa wycena nie jest szczegółową ekspertyzą stanu technicznego przedmiotu wyceny i za taką nie może być uznawana, w szczególności nie może być traktowana jako gwarancja sprzedaży przedmiotu wyceny za oszacowaną wartość.

- Niniejsza wycena nie może być publikowana w całości w jakimkolwiek dokumencie bez zgody

wykonawców i bez uzgodnienia z nimi formy i treści takiej publikacji.

- Wycenę przeprowadzono w oparciu o dostarczoną dokumentację oraz badanie organoleptyczne wycenianego obiektu. Nie prowadzono badań diagnostycznych oraz weryfikacji warsztatowej przedmiotu wyceny.

- Niniejsza wycena została sporządzona na podstawie oględzin wycenianego przedmiotu w warunkach występujących w miejscu jego udostępnienia.

---

#### Uwagi do zlecenia - dot. wyceny

**Ilość kluczyków/kart do uruchomienia pojazdu przedstawionych Rzeczoznawcy podczas oględzin:**  
1

---

#### Uwagi Rzeczoznawcy - dot. wyceny

Rysy, ślady po grafice reklamowej.

#### Zastrzeżenia ograniczające - dot. wyceny

Nie weryfikowano szczegółowo stanu układu napędowego, zawieszenia, kierowniczego, hamulcowego oraz wydechowego. Ocena została wykonana bez użycia podnośnika i specjalistycznego sprzętu diagnostycznego, nie dokonywano demontażu osłon i innych elementów. Ocena określa ogólny stan pojazdu na dzień oględzin w miejscu jego udostępnienia, nie może być zatem traktowana jako kompleksowa ocena stanu technicznego. Specyfikacja wg. programu operacyjnego w zakresie wyposażenia standardowego i dodatkowego nie gwarantuje zgodności ze stanem faktycznym w zakresie możliwym do ustalenia przez rzeczoznawcę podczas oględzin pojazdu.

Pomiar grubości powłoki lakierowej wykonano w miejscach możliwych do ich wykonania pomiary nie gwarantują oryginalności poszczególnych elementów poddanych ocenie.

- Nie weryfikowano przebiegu pojazdu. Przyjęto na podstawie wskazań drogomierza.
- Niniejsza ekspertyza służy wyłącznie do oszacowania wartości rynkowej przedmiotu wyceny i nie może być wykorzystywana do żadnego innego celu, niż wymieniony powyżej. Wycena nie może stanowić podstawy do oceny cech i stanu wycenianego obiektu przy jego zakupie.
- Rzeczoznawca nie bierze na siebie odpowiedzialności za wady ukryte (prawne i fizyczne) oraz ewentualne skutki wynikające z dalszego użytkowania przedmiotu wyceny, a także za skutki wykorzystania samej wyceny.
- Powyższa wycena nie jest szczegółową ekspertyzą stanu technicznego przedmiotu wyceny i za taką nie może być uznawana.
- Niniejsza wycena nie może być publikowana w całości w jakimkolwiek dokumencie bez zgody wykonawców i bez uzgodnienia z nimi formy i treści takiej publikacji. Zakaz publikacji nie dotyczy posługiwania się wyceną w umowach cywilno-prawnych zawieranych przez zleceniodawcę i dotyczących przedmiotu wyceny.
- Wycenę przeprowadzono w oparciu o dostarczoną dokumentację oraz badanie organoleptyczne wycenianego obiektu. Nie prowadzono badań diagnostycznych oraz weryfikacji warsztatowej przedmiotu wyceny.
- Niniejsza wycena została sporządzona na podstawie oględzin wycenianego przedmiotu w warunkach występujących w miejscu jego udostępnienia.

DOKUMENTACJA FOTOGRAFICZNA



Fot. 1.



Fot. 2.

DOKUMENTACJA FOTOGRAFICZNA



Fot. 3.



Fot. 4.

DOKUMENTACJA FOTOGRAFICZNA



Fot. 5.



Fot. 6.

DOKUMENTACJA FOTOGRAFICZNA



Fot. 7.

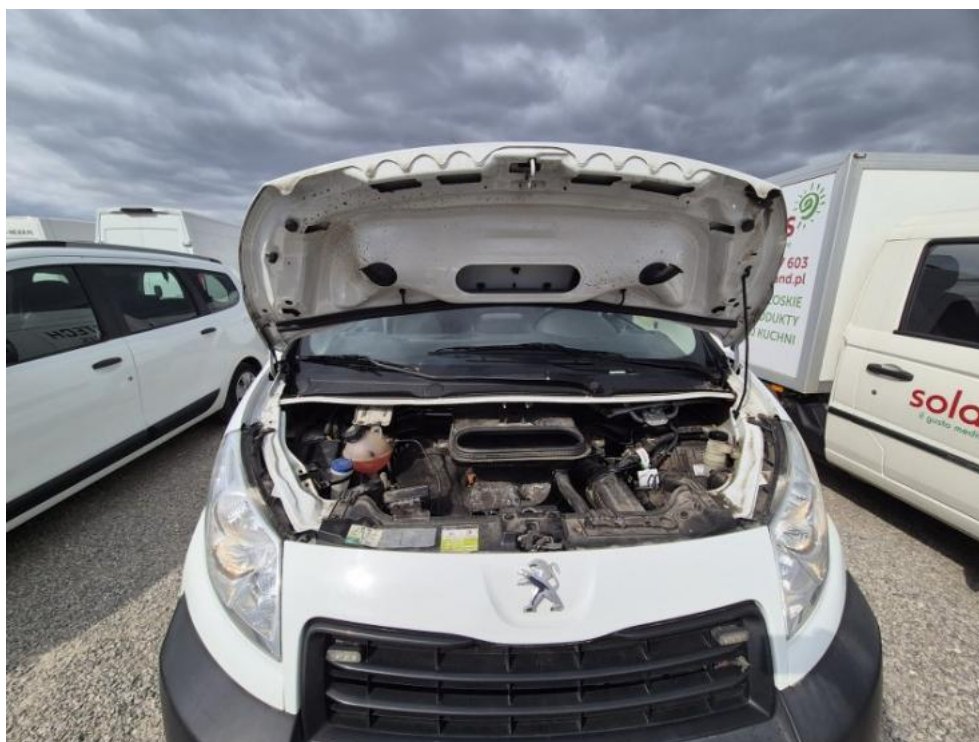


Fot. 8.

DOKUMENTACJA FOTOGRAFICZNA



Fot. 9.

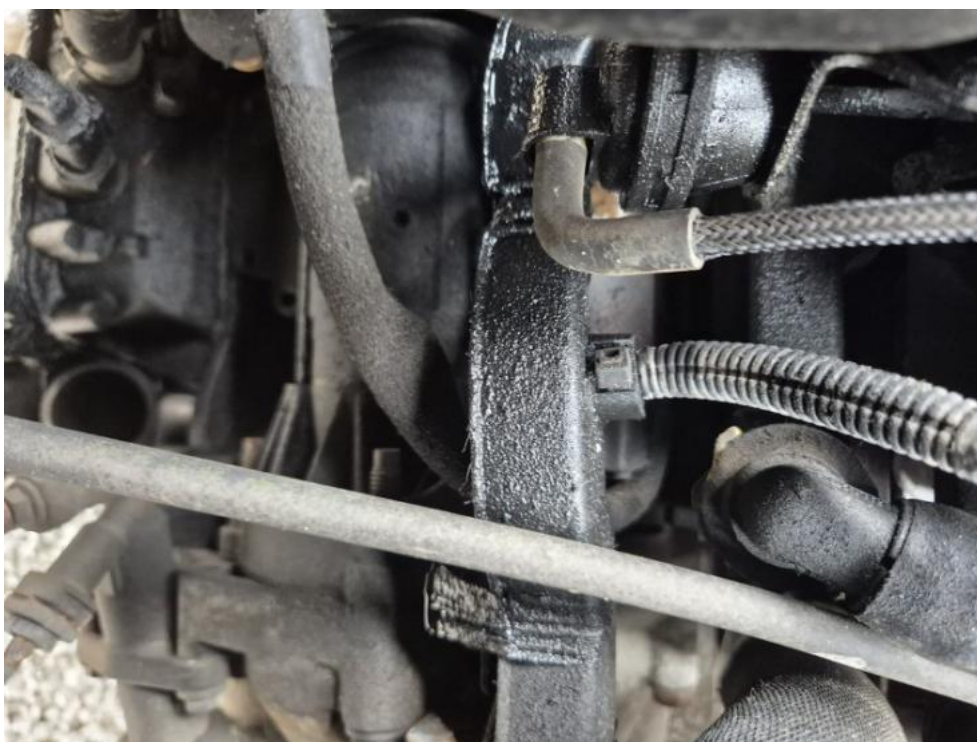


Fot. 10.

DOKUMENTACJA FOTOGRAFICZNA



Fot. 11.



Fot. 12.

DOKUMENTACJA FOTOGRAFICZNA



Fot. 13.



Fot. 14.

DOKUMENTACJA FOTOGRAFICZNA



Fot. 15.



Fot. 16.

DOKUMENTACJA FOTOGRAFICZNA



Fot. 17.



Fot. 18.

DOKUMENTACJA FOTOGRAFICZNA

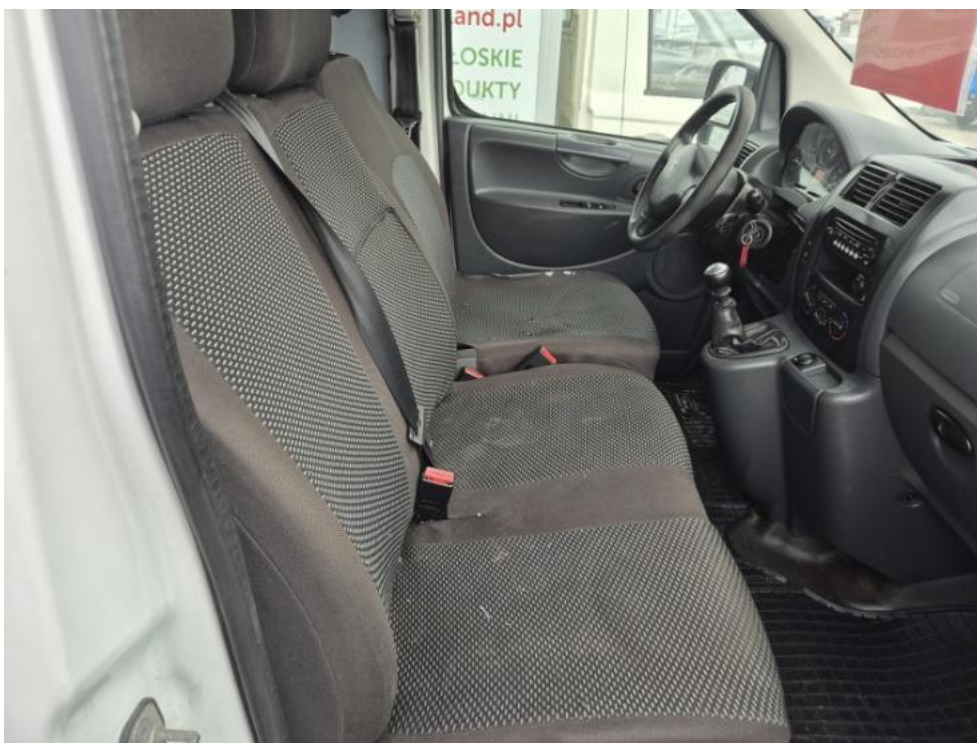


Fot. 19.



Fot. 20.

DOKUMENTACJA FOTOGRAFICZNA



Fot. 21.



Fot. 22.

DOKUMENTACJA FOTOGRAFICZNA



Fot. 23.



Fot. 24.

DOKUMENTACJA FOTOGRAFICZNA



Fot. 25.



Fot. 26.

DOKUMENTACJA FOTOGRAFICZNA



Fot. 27.



Fot. 28.

DOKUMENTACJA FOTOGRAFICZNA



Fot. 29.



Fot. 30.

DOKUMENTACJA FOTOGRAFICZNA



Fot. 31.



Fot. 32.

DOKUMENTACJA FOTOGRAFICZNA



Fot. 33.



Fot. 34.

DOKUMENTACJA FOTOGRAFICZNA



Fot. 35.



Fot. 36.

DOKUMENTACJA FOTOGRAFICZNA



Fot. 37.



Fot. 38.

DOKUMENTACJA FOTOGRAFICZNA



Fot. 39.



Fot. 40.

DOKUMENTACJA FOTOGRAFICZNA



Fot. 41.



Fot. 42.

DOKUMENTACJA FOTOGRAFICZNA



Fot. 43.



Fot. 44.

DOKUMENTACJA FOTOGRAFICZNA

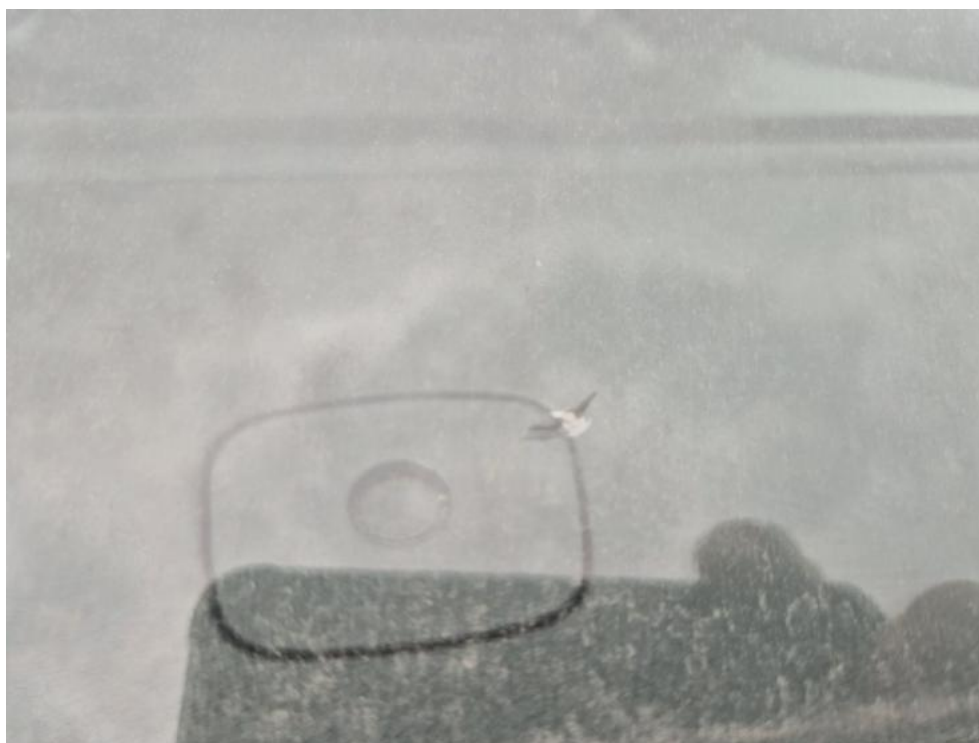


Fot. 45.



Fot. 46.

DOKUMENTACJA FOTOGRAFICZNA



Fot. 47.



Fot. 48.

DOKUMENTACJA FOTOGRAFICZNA



Fot. 49.



Fot. 50.

DOKUMENTACJA FOTOGRAFICZNA



Fot. 51.



Fot. 52.

DOKUMENTACJA FOTOGRAFICZNA



Fot. 53.



Fot. 54.

DOKUMENTACJA FOTOGRAFICZNA



Fot. 55.



Fot. 56.

DOKUMENTACJA FOTOGRAFICZNA



Fot. 57.



Fot. 58.

DOKUMENTACJA FOTOGRAFICZNA



Fot. 59.



Fot. 60.

DOKUMENTACJA FOTOGRAFICZNA



Fot. 61.



Fot. 62.

DOKUMENTACJA FOTOGRAFICZNA



Fot. 63.



Fot. 64.

DOKUMENTACJA FOTOGRAFICZNA



Fot. 65.



Fot. 66.

DOKUMENTACJA FOTOGRAFICZNA



Fot. 67.



Fot. 68.

DOKUMENTACJA FOTOGRAFICZNA



Fot. 69.



Fot. 70.

DOKUMENTACJA FOTOGRAFICZNA



Fot. 71.



Fot. 72.

DOKUMENTACJA FOTOGRAFICZNA



Fot. 73.



Fot. 74.

DOKUMENTACJA FOTOGRAFICZNA



**Fot. 75.**



**Fot. 76.**