

Nr zlecenia: ZLECENIE ZGODNIE Z UMOW

z dnia: 2026/03/04

Zleceniodawca:

IMPULS-LEASING Polska Sp. z o.o.
Al. Jerozolimskie 212A
02-486 Warszawa

Rzeczoznawca:

Sebastian Kurmanowski upr.AutoCons.1234,RS01444.



OPINIA TECHNICZNA

Zadanie: Okrelenie wartości rynkowej pojazdu na potrzeby sprzedaży.

PODSTAWA OPINII

- Zlecenie właściciela zgodnie z obowiązującymi umowami.
- Oględziny pojazdu w dniu 05.03.2026r. na parkingu w miejscowości Słomczyn, ul. Metalowa 10, 05-600 Grójec.
- Dowód rejestracyjny Tymczasowy (scan) Seria-PC/AAK 6278515.
- Instrukcja określania wartości pojazdów nr 01/2016 oraz 01/2024.

DANE IDENTYFIKACYJNE POJAZDU (*)

Dane: [O] III-2026

Rodzaj pojazdu:	Samochód osobowy	VIN:	T M B C J 7 N P X K 7 0 8 2 8 8 6
Marka:	SKODA	Nr rejestracyjny:	DX13426
Model pojazdu:	Superb III 2.0 TDI-CR MR`15 E6	Nr Info-Ekspert:	034-04237
Wersja:	Sportline 4x4 DSG	Rok produkcji:	2019

Wskazanie drogomierza	215960 km
Data pierwszej rejestracji	2019/08/01
Data wykonania badania technicznego	2025/08/23
Rodzaj nadwozia	sedan 4 drzwiowy
Dopuszczalna masa całkowita	2285 kg

Jednostka nap dow a	z zapłonem samoczynnym
Pojemno / Moc silnika	1968 ccm / 140kW (190KM)
Doładowanie	Turbosp. z chłodn. powietrza
Liczba cylindrów / Układ cylindrów / Liczba zaworów	4 / rz dowy / 16
Rodzaj skrzyni biegów	automatyczna
Rodzaj nap du	4x4
Kolor powłoki lakierowej, (rodzaj lakieru)	CZARNY (LF9R) 2-warstwowy typu perła

WYPOSA ENIE STANDARDOWE

L.p.	Nazwa elementu wyposażenia	L.p.	Nazwa elementu wyposażenia
1	ABS - system zapobiegający blokowaniu kół	27	Radioodtwarzacz Bolero CD + MP3
2	Blokada mechanizmu różnicowego EDS	28	Reflektory bi-ksenonowe AFS
3	Blokada mechanizmu różnicowego XDS Plus	29	Spoiler tylny
4	Bluetooth	30	Spryskiwacze reflektorów
5	Czujnik deszczu	31	System bezkluczykowej obsługi samochodu - Kessy
6	Dywaniki	32	System Care Connect (eCall-manualne, lub automatyczne wezwanie pomocy po wypadku, poszerzony zakres komunikacji serwisów
7	Fotel kierowcy regulowany elektrycznie + pamięć położenia	33	System DSR
8	Fotele przednie sportowe	34	System dystrybucji siły hamowania elektroniczny EBV
9	Głośniki 8 szt.	35	System elektronicznej kontroli toru jazdy ESP
10	Gniazdo 12V w bagażniku	36	System Front Assist z funkcją awaryjnego hamowania City
11	Hamulec antykolizyjny	37	System kontroli ciśnienia w oponach
12	Immobilizer	38	System p/porządkowy MSR
13	Kierownica 3-ramienna sportowa	39	System p/porządkowy przy przyspieszaniu ASR
14	Klimatyzacja automatyczna Climatronic 2 strefowa	40	System wyboru profilu jazdy
15	Komputer pokładowy	41	Szyby tylne o wyszonym stopniu przyciemnienia Sunset
16	Kurtyny powietrzne boczne	42	Wiatła do jazdy dziennej LED
17	Lusterka zewnętrzne podgrzewane elektrycznie	43	Wiatła tylne LED
18	Lusterka zewnętrzne regulowane elektrycznie	44	Tapicerka łuczona skóra/alcantara
19	Lusterka zewnętrzne składane elektrycznie	45	Tarcze kół aluminiowe 18"
20	Nakładki ozdobne progów	46	Tempomat
21	Oświetlenie wewnętrzne LED	47	Układ wspomagania nagłego hamowania HBA
22	Poduszka powietrzna kierowcy	48	Wnętrze w kolorze czarnym
23	Poduszka powietrzna kolanowa kierowcy	49	Wyświetlacz Maxi-DOT kolorowy
24	Poduszka powietrzna pasażera z możliwością odłączenia	50	Zagłówki foteli przednich WOKS
25	Poduszki powietrzne boczne	51	Zamek centralny zdalnie sterowany
26	Pokrywa bagażnika sterowana elektrycznie	52	Zawieszenie sportowe

L.p. Nazwa pakietu / elementu pakietu wyposażenia standardowego

1	Czujniki parkowania - przód/tył Czujniki parkowania - przód Czujniki parkowania - tył
2	Kierownica multifunkcyjna Kierownica wielofunkcyjna Sterowanie radiem w kierownicy Kierownica 3-ramienna Kierownica pokryta skórą Sterowanie telefonem w kierownicy Sterowanie komputerem pokładowym przy kierownicy
3	Lusterka zewnętrzne z pamięcią położenia ciemniane automatycznie Lusterka zewnętrzne z pamięcią położenia ciemniane automatycznie
4	Szyby przednie i tylne regulowane elektrycznie

- Szyby przednie regulowane elektrycznie
Szyby tylne regulowane elektrycznie
- 5 wiatła p/mgienne przednie z doświetlaniem zakrętów
wiatła p/mgienne przednie
System doświetlania zakrętów

WYPOSAŻENIE DODATKOWE

L.p. Nazwa elementu wyposażenia

- 1 Bluetooth Plus dla systemu nawigacji satelitarnej (dopłata)
- 2 Fotele podgrzewane
Fotel kierowcy podgrzewany
Fotel pasażera podgrzewany
- 3 Koło zapasowe + podnośnik
Podnośnik
Koło zapasowe
- 4 Lakier metalizowany
- 5 System nawigacji satelitarnej Amundsen
- 6 Szyba przednia ogrzewana
- 7 Tempomat aktywny do 160 km/h (dopłata)

BRAKI W WYPOSAŻENIU STANDARDOWYM POJAZDU

L.p. Nazwa elementu wyposażenia

- 1 Zestaw naprawczy opon

OPIS ZAMONTOWANEGO W POJEŹDZIE OGUMIENIA

Koło	Marka, typ	Bieżnik [mm]
Przednie lewe:	*HANKOOK 235/45 R18 98W VENTUS PRIME 3 (4920)	2,0
Przednie prawe:	*HANKOOK 235/45 R18 98W VENTUS PRIME 3 (4920)	2,0
Tylne lewe:	*HANKOOK 235/45 R18 98W VENTUS PRIME 3 (4920)	2,0
Tylne prawe:	*HANKOOK 235/45 R18 98W VENTUS PRIME 3 (4920)	2,0

KOREKTY WARTOŚCI POJAZDU

KOREKTA ZA PIERWSZĄ REJESTRACJĄ (+)

Korekta uwzględnia wpływ daty pierwszej rejestracji pojazdu (pierwszego dopuszczenia do ruchu po zakupieniu pojazdu nowego) na jego wartość. Przyjmuje się, że pojazd bazowy został zarejestrowany po raz pierwszy 2019/05/15. Pojazd wyceniany został zarejestrowany 3 miesiące później, zatem jego okres eksploatacji jest krótszy od okresu eksploatacji pojazdu bazowego i stąd wynika dodatnia korekta wartości.

KOREKTA ZA WYPOSAŻENIE (+)

Wyposażenie pojazdu powoduje powiększenie wartości pojazdu, gdy jest wyposażeniem ponadstandardowym oraz jest sprawne, czyli zdolne do spełnienia swojej funkcji. Wielkość korekty wartości bazowej, związanej z wyposażeniem dodatkowym pojazdu została określona na podstawie udziału tego wyposażenia w wartości standardowo wyposażonego nowego pojazdu z uwzględnieniem amortyzacji pojazdu i związanej amortyzacji jego wyposażenia.

KOREKTA ZA PRZEBIEG (-)

Korekta uwzględnia wpływ przebiegu pojazdu na jego wartość. Wartość bazowa (skorygowana o wpływ pierwszej rejestracji) została określona dla przebiegu normatywnego 160 500 km. Zweryfikowany przebieg wycenianego pojazdu jest większy od normatywnego o 55 460 km. Powoduje to zastosowanie korekty wartości w wysokości -9,98%.

KOREKTY RÓŻNE:

Aktualnośc badań technicznych (-)

Podstawą do zastosowania korekty jest wada prawna w postaci zakazu użytkowania pojazdu na dzień 2026/03/10, koszt wykonania wymaganego badania technicznego jak tego, szczególnie w przypadku pojazdów wieloletnich i trwale wyłączonej z eksploatacji, ewentualna konieczność przeprowadzenia usprawniającej naprawy. Wartość korekty została oszacowana automatycznie, na podstawie okresu eksploatacji pojazdu: 79 mies.

Stwierdzone braki i uszkodzenia (-)

Jeden klucz (-)

KOREKTY RÓŻNE RAZEM (-)

KOREKTA ZA OGUMIENIE (-)

Korekta uwzględnia wpływ stanu ogumienia na wartość pojazdu. Zużycie poszczególnych opon zostało określone z uwzględnieniem zmierzonej wysokości ich bieżnika. Punktem odniesienia jest ogumienie o zużyciu 50%.

OPIS STANU TECHNICZNEGO ZESPOŁÓW POJAZDU



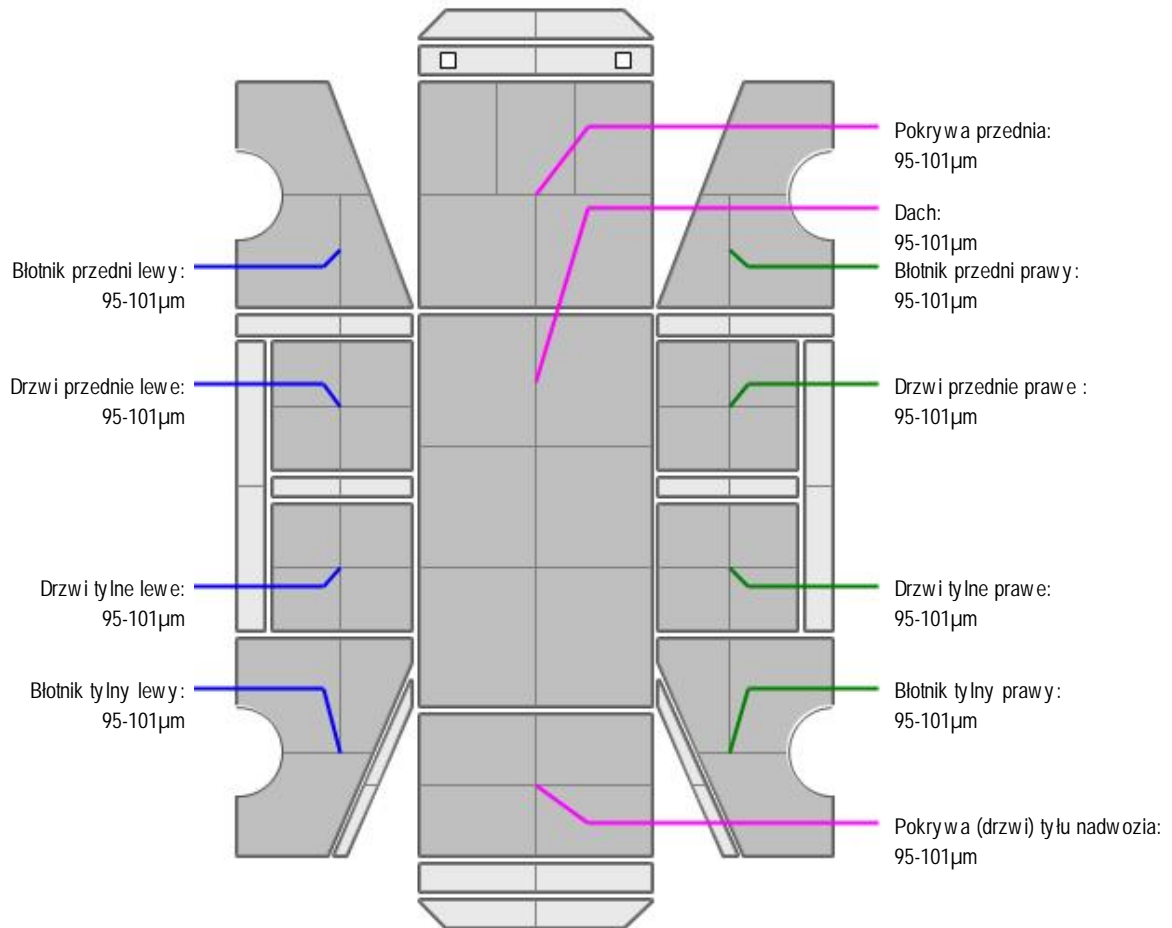
KABINA KIEROWCY - Szkielet i poszycia zewn trzne

L.p.	Nazwa elementu	L / P	Rodzaj uszkodzenia	Opis	Fot. nr
1	Błotnik przedni	L	Odpryski powłoki lakierowej, zarysowania.		
2	Błotnik przedni	P	Odpryski powłoki lakierowej, zarysowania.		
3	Pokrywa przednia		Odpryski powłoki lakierowej, zarysowania.		
4	Drzwi boczne przednie	L	Odpryski powłoki lakierowej, zarysowania.		
5	Drzwi boczne przednie	P	Odpryski powłoki lakierowej, zarysowania.	Wgniecenie punktowe.	
6	Drzwi boczne tylne	L	Odpryski powłoki lakierowej, zarysowania.		
7	Drzwi boczne tylne	P	Odpryski powłoki lakierowej, zarysowania.		
8	Słupek przedni	L	Odpryski powłoki lakierowej, zarysowania.		
9	Słupek przedni	P	Odpryski powłoki lakierowej, zarysowania.		
10	Dach		Odpryski powłoki lakierowej w okolicy szyby czołowej.	Zarysowania w części środkowej.	
11	Błotnik tylny	L	Odpryski powłoki lakierowej, zarysowania.		
12	Błotnik tylny	P	Wgnieciony z zarysowaniami powłoki lakierowej		

Z uwagi na stan pojazdu mo liwe dalsze uszkodzenia po weryfikacji warsztatowej.



KABINA KIEROWCY – Opis powłoki lakierowej



L.p.	Nazwa elementu	L / P	Grubość powłoki [µm]	Opis
1	Pokrywa przednia		95-101µm	
2	Dach		95-101µm	
3	Błotnik przedni	L	95-101µm	
4	Drzwi przednie	L	95-101µm	
5	Drzwi tylne	L	95-101µm	
6	Błotnik tylny	L	95-101µm	
7	Błotnik przedni	P	95-101µm	
8	Drzwi przednie	P	95-101µm	
9	Drzwi tylne	P	95-101µm	
10	Błotnik tylny	P	95-101µm	
11	Pokrywa (drzwi) tyłu nadwozia		95-101µm	



WYPOSAŻENIE ZEWNĘTRZNE

L.p.	Nazwa elementu	L / P	Rodzaj uszkodzenia	Opis	Fot. nr
1	Zderzak przedni		Odpryski powłoki lakierowej		
2	Spoiler przedni		Zarysowany		
3	Obudowa lusterka bocznego	P	Zarysowania.		
4	Zderzak tylny		Głębokie zarysowania.		
5	Szyba przednia		Pęknięcia.		
6	Klamka zewnętrzna drzwi	L	Brak nakładki zamka.		

bocznych przednich				
7	Klamka zewn trzna drzwi bocznych tylnych	P	Zarysowana	

-Wykładzina górna pokrywy przedniej - zmechacona.



KABINA KIEROWCY – Wyposażenie wewn trzne

L.p.	Nazwa elementu	L / P	Rodzaj uszkodzenia	Opis	Fot. nr
1	Kanapa tylna		Zabrudzona		
2	Akumulator		Niefabryczny o innych wymiarach.	Brak osłon górnych	
3	Zbiornik spryskiwacza szyb		P kni ty korek.		

-Wykładziny komory bagażnika - zabrudzone , zarysowania, plamy.



ZAWIESZENIE I KOŁA

L.p.	Nazwa elementu	L / P	Rodzaj uszkodzenia	Opis	Fot. nr
1	Opona koła przedniego	L	Zużyty bieżnik		
2	Opona koła przedniego	P	Zużyty bieżnik	Przeżyty bok opony.	
3	Opona koła tylnego	L	Zużyty bieżnik		
4	Opona koła tylnego	P	Zużyty bieżnik	Przeżyty bok opony	
5	Tarcza koła przedniego ze stopu lekkiego	L	Głębokie zadrapania krawędzi bocznej		
6	Tarcza koła przedniego ze stopu lekkiego	P	Głębokie zadrapania krawędzi bocznej z ubytkiem materiału.		
7	Tarcza koła tylnego ze stopu lekkiego	L	Zadrapania krawędzi bocznej		
8	Tarcza koła tylnego ze stopu lekkiego	P	Głębokie zadrapania krawędzi bocznej z ubytkiem materiału.		

JAZDA KONTROLNA

Wykonano jazdę próbną w warunkach parkingowych (nawierzchnia wirowa) pozwalającą na zgrubne określenie stanu technicznego z prędkościami nie przekraczającymi 20 km/h:

1. Silnik – pracuje poprawnie w sprawdzonym przedziale prędkości obrotowych. Wycieczki kontrolki silnika-do weryfikacji w warunkach warsztatowych.
2. Skrzynia biegów –W trakcie jazdy skrzynia biegów w trybie awaryjnym. Brak biegu wstecznego-do weryfikacji w warunkach warsztatowych.
3. Układ hamulcowy wykazuje poprawną skuteczność pracy. Elementy ciernie układu hamulcowego pokryte rdzawym nalotem.
4. Układ kierowniczy – pracuje poprawnie.

Widoczny komunikat o konieczności zatankowania paliwa oraz uzupełnienia płynu do mycia szyb.

DOKUMENTY I KOMPLETACJA POJAZDU

1	Książka serwisowa	NIE	W komorze silnika widoczna przywieszka z informacją o wykonanym przeglądzie w dniu 22.10.2025r przy przebiegu 208455km.
2	Kluczyki (ilość sztuk)		Jeden klucz.
3	Dowód rejestracyjny	NIE	Okazano scan dowodu tymczasowego.
4	Zestaw narzędzi fabrycznych	TAK	
5	Podnośnik samochodowy	TAK	
6	Instrukcja obsługi	NIE	

7	Ga nica	TAK
8	Trójk t ostrzegawczy	TAK
9	Apteczka	TAK

Pojazd z rynku wtórnego windykacji.

POZOSTAŁE INFORMACJE

1 Pochodzenie pojazdu

Pojazd z rynku krajowego

2 Badanie poprawno ci numerów identyfikacyjnych

Numer identyfikacyjny pojazdu odczytano z natury i potwierdzono jego zgodno z zapisem w dowodzie rejestracyjnym.

Dane dotycz ce pojazdu zostały przyj te w oparciu o przedstawione dokumenty i zgodnie z zakresem zlecenia nie były weryfikowane, nie badano tak e zgodno ci wskazania drogomierza z faktycznym całkowitym przebiegiem pojazdu ani poprawno ci naniesienia numerów identyfikacyjnych. Fabryka Wycen Sp. z o.o. nie bierze odpowiedzialno ci za wykorzystanie niniejszej oceny technicznej jako ródła informacji o poje dzie przy jego zakupie.

Ustalenie wszystkich uszkodze , wad i braków w kompletacji pojazdu nie jest mo liwe w warunkach parkingowych, konieczna weryfikacja w warunkach warsztatowych.

Dokument wystawiony elektronicznie, wa ny bez podpisu

DOKUMENTACJA FOTOGRAFICZNA



Fot. nr 1



Fot. nr 2



Fot. nr 3



Fot. nr 4



Fot. nr 5



Fot. nr 6



Fot. nr 7



Fot. nr 8



Fot. nr 9



Fot. nr 10



Fot. nr 11



Fot. nr 12



Fot. nr 13



Fot. nr 14



Fot. nr 15



Fot. nr 16



Fot. nr 17



Fot. nr 18



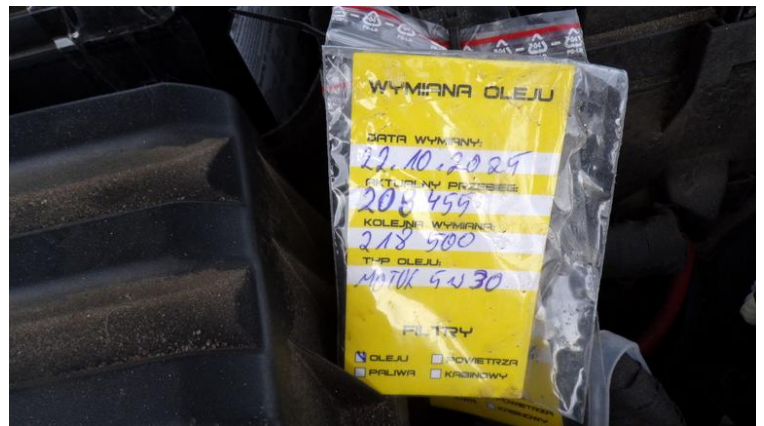
Fot. nr 19



Fot. nr 20



Fot. nr 21



Fot. nr 22



Fot. nr 23



Fot. nr 24



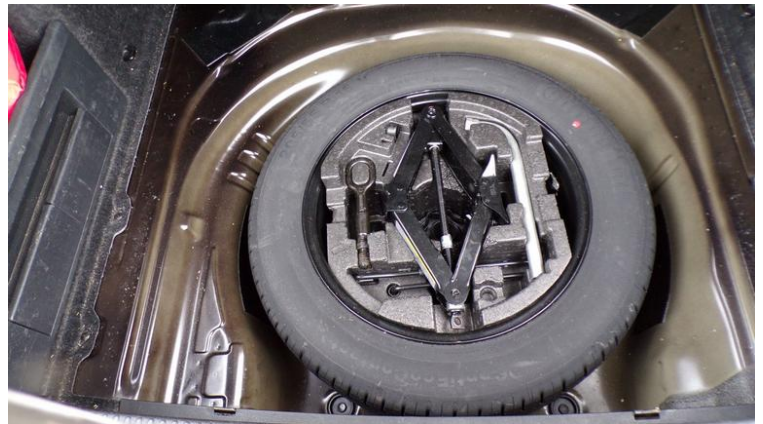
Fot. nr 25



Fot. nr 26



Fot. nr 27



Fot. nr 28



Fot. nr 29



Fot. nr 30



Fot. nr 31



Fot. nr 32



Fot. nr 33



Fot. nr 34



Fot. nr 35



Fot. nr 36



Fot. nr 37



Fot. nr 38



Fot. nr 39



Fot. nr 40



Fot. nr 41



Fot. nr 42



Fot. nr 43



Fot. nr 44



Fot. nr 45



Fot. nr 46



Fot. nr 47



Fot. nr 48



Fot. nr 49



Fot. nr 50



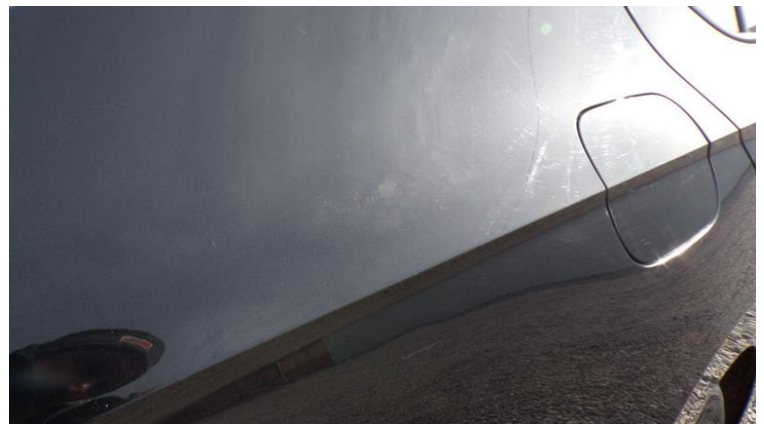
Fot. nr 51



Fot. nr 52



Fot. nr 53



Fot. nr 54



Fot. nr 55



Fot. nr 56



Fot. nr 57



Fot. nr 58



Fot. nr 59



Fot. nr 60



Fot. nr 61



Fot. nr 62



Fot. nr 63



Fot. nr 64



Fot. nr 65



Fot. nr 66



Fot. nr 67



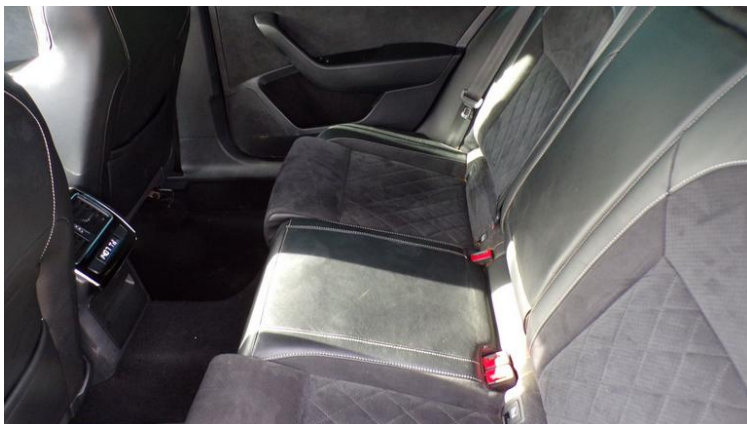
Fot. nr 68



Fot. nr 69



Fot. nr 70



Fot. nr 71



Fot. nr 72



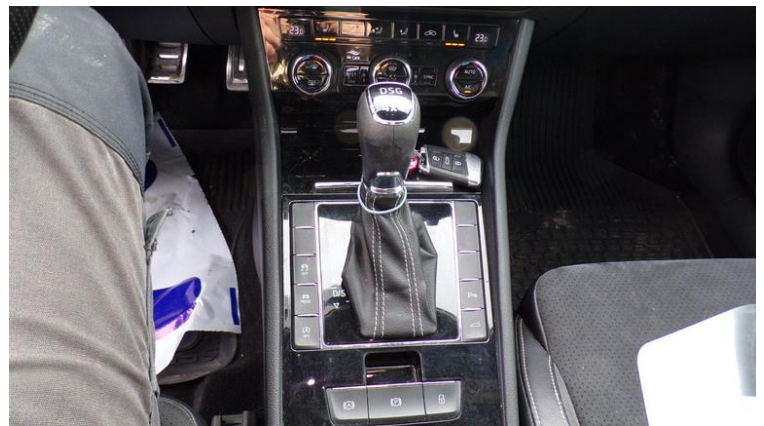
Fot. nr 73



Fot. nr 74



Fot. nr 75



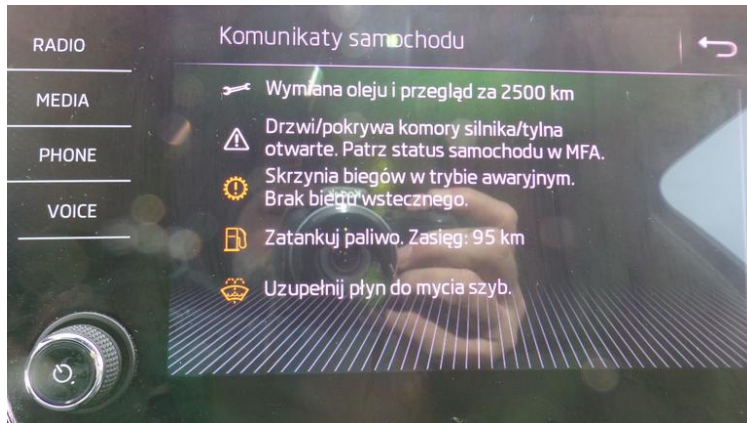
Fot. nr 76



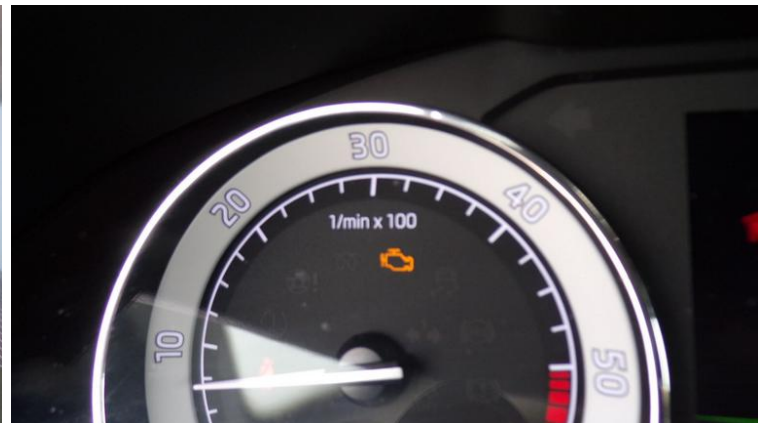
Fot. nr 77



Fot. nr 78



Fot. nr 79



Fot. nr 80



Fot. nr 81



Fot. nr 82



Fot. nr 83



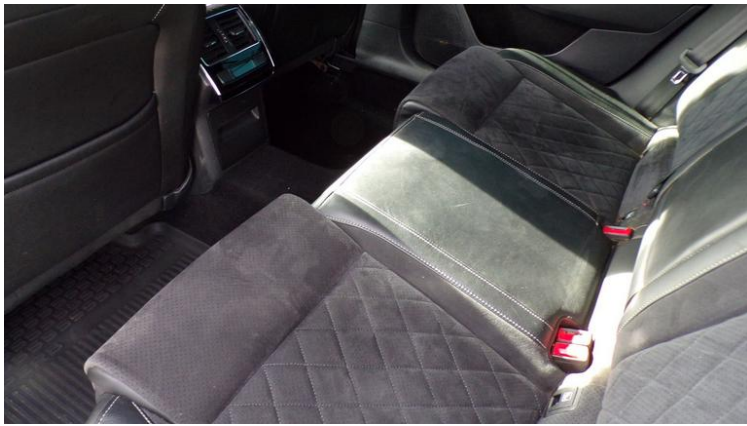
Fot. nr 84



Fot. nr 85



Fot. nr 86



Fot. nr 87



Fot. nr 88



Fot. nr 89



Fot. nr 90



Fot. nr 91



Fot. nr 92



Fot. nr 93



Fot. nr 94



Fot. nr 95



Fot. nr 96



Fot. nr 97



Fot. nr 98



Fot. nr 99



Fot. nr 100



Fot. nr 101

Dokument wystawiony elektronicznie, wamy bez podpisu

Opinia numer: 05/03/2026IMP

z dnia: 2026/03/10

Klauzule i zastrzeżenia:

1. Nie weryfikowano odczytanego stanu drogomierza z zapisami w urzędzeniach elektronicznych pojazdu.
2. Niniejsza ekspertyza służy wyłącznie do oszacowania wartości rynkowej przedmiotu wyceny i nie może być wykorzystywana do żadnego innego celu, ni wymieniony powyżej. W szczególności wycena nie może stanowić podstawy do oceny cech i stanu wycenianego obiektu przy jego zakupie.
3. Niniejsza wycena nie jest ofertą handlową.
4. Rzeczoznawca nie bierze na siebie odpowiedzialności za wady ukryte (prawne i fizyczne) oraz ewentualne skutki wynikające z dalszego użytkowania przedmiotu wyceny, a także za skutki wykorzystania samej wyceny.
5. Niniejsze opracowanie nie może być wykorzystane do żadnego innego celu niż określony w treści opinii i nie może być publikowane w całości w jakimkolwiek dokumencie bez zgody wykonawcy i bez uzgodnienia z nim formy i treści takiej publikacji.
6. Bez zgody autora opinii zabrania się jej powielania.
7. Nie badano tytułu użytkownika ani tytułu własności badanego pojazdu lub elementów, w tym ewentualnego istnienia ograniczonych praw rzeczowych.
8. Powyższa wycena nie jest ekspertyzą stanu technicznego przedmiotu wyceny i za taką nie może być uznawana, w szczególności nie może być traktowana, jako gwarancja sprzedaży przedmiotu wyceny za oszacowaną wartość.
9. Wycenę przeprowadzono w oparciu o dostarczoną dokumentację oraz badanie organoleptyczne wycenianego obiektu. Nie prowadzono badań diagnostycznych oraz weryfikacji warsztatowej przedmiotu wyceny.
10. Niniejsza wycena została sporządzona na podstawie oględzin wycenianego przedmiotu w warunkach występujących w miejscu jego udostępnienia.