

Nr zlecenia DEKRA: NBL(W)/WRO/24341/26/03/19  
Nr zlecenia/szkody: LT/160/2025  
Data zlecenia: 19-03-2026

**DEKRA Polska - Centrala**  
02-673 Warszawa, ul. Konstruktorska 12A

**Zleceniodawca:**  
VELOLEASING SPÓŁKA AKCYJNA  
Rondo Ignacego Daszyńskiego 2C  
00-843 Warszawa

**Rzeczoznawca:**  
**Andrzej Sosnowski**  
DEKRA Polska - Centrala

**UWAGA:**

Ze względu na przeznaczenie dokumentu usunięto w nim wszelkie informacje dotyczące wartości pojazdu, cen wyposażenia, korekt, etc.

**Dane pojazdu**

Grupa obiektów (Eurotax)	ciężarowe pow. 3,5t
Kod EC (Eurotax)	0124764
Producent	MAN
Model	TGX 18.460 Euro 6 12419ccm - 460KM 18t 16-19
Typ/wersja	18.460 4x2 LLS-U XLX 13X
Rodzaj nadwozia	SIK
Masa własna [kg]	7924
Dopuszczalna masa całkowita [kg]	18000
Rozstaw osi 1/2	3600
Rodzaj silnika	z zapłonem samoczynnym
Układ oczyszczana spalin	SCE
Pojemność silnika [ccm]	12419
Moc silnika [KM/kW]	460/338
Skrzynia biegów	manualna
Nr rejestracyjny	PY9648G
VIN	WMA13XZZ6HM752864
Data 1. rejestracji	27-06-2017
Data 1. rej. w Polsce	01-07-2021
Data nast. bad. techn.	12-07-2026
Rok produkcji	2017 (rok produkcji został zweryfikowany z zewnętrzną bazą danych)
Stan licznika [km]	817 545 (odczytany)
Kolor nadwozia/rodzaj powłoki	czerwony/UNI
Data oględzin	2026-03-31

Ogumienie

Oś	Koło	Producent, typ	Rozmiar	Profil/Zużycie
1	lewe	Fulda, Ecocontrol	315/60 22.5 152148L	6.0 mm
1	prawe	Fulda, Ecocontrol	315/60 22.5 152148L	3.0 mm
2	lewe zew.	Pirelli, FH:01 Energy	295/60 22.5 152148L	6.0 mm
2	lewe wew.	Dayton, .	. 22.5 .L	3.0 mm
2	prawe zew.	Bridgestone, Ecopia H-Drive	295/60 22.5 150147L	0.0 mm
		002		
2	prawe wew.	Goodyear, Ultra Grip	295/60 22.5 150147L	0.0 mm

Wyposażenie standardowe wg Eurotax

- |   |   |
|---|---|
| 1. ASR  | 16. Obrotomierz   |
| 2. Blokada mechanizmu różnicowego   | 17. Ogrzewanie postojowe powietrzne                               |
| 3. Dach otwierany mechanicznie  | 18. Radio MAN BasicLine   |
| 4. EBA (elektronicznie sterowany system hamulcowy z systemem automatycznego hamowania awaryjnego) | 19. Siedzenie kierowcy komfortowe z zawieszeniem pneumatycznym    |
| 5. ECAS (elektronicznie sterowana wysokość zawieszenia)   | 20. Szyby boczne podnoszone elektrycznie                          |
| 6. ESP (system stabilizacji toru jazdy)   | 21. Szyby przyciemniane   |
| 7. Hamulec silnikowy EVB  | 22. Tachograf   |
| 8. Immobilizer  | 23. Tempomat  |
| 9. Kabina sypialna XLX z wysokim dachem   | 24. Wielofunkcyjne koło kierownicy                                |
| 10. Klimatyzacja z automatyczną regulacją temperatury   | 25. Wspomaganie układu kierowniczego                              |
| 11. Komputer pokładowy  | 26. Zamek centralny ze zdalnym sterowaniem                        |
| 12. LGS (system kontroli zmiany pasa ruchu)   | 27. Zawieszenie pneumatyczne przedniej osi                        |
| 13. Lodówka   | 28. Zawieszenie pneumatyczne tylnej/tylnych osi                   |
| 14. Lusterka wsteczne ogrzewane i elektrycznie sterowane  | 29. Światła dalekosiężne i przeciwmgielne z doświetlaniem zakrętu |
| 15. MAN BrakeMatic (elektronicznie sterowany system hamulcowy)                                    |   |

Wyposażenie dodatkowe

- |                                 |   |
|---------------------------------|---|
| 1. Klimatyzacja postojowa ..... | - |
| 2. Ospojlerowanie kabiny .....  | - |

**Wartość bazowa pojazdu**

Wartość bazowa pojazdu wg Eurotax (netto/zakup) <sup>1</sup> .....	-
--	---

**Korekty**Pierwsza rejestracjaWyposażenieOgumienieInne

Stan dbałości o pojazd .....	-
Braki uszkodzenia, weryfikacja serwisowa. stan .....	-

Powyższą wartość określono w oparciu o notowania cen samochodów używanych na rynku polskim Eurotax (baza danych nr 04-2026 POL). Określona wartość jest wartością hipotetyczną przy założeniu sprawności podstawowych zespołów pojazdu, które nie zostały wymienione w opisie stanu technicznego pojazdu. W przypadku opisanej niesprawności (jeżeli weryfikacja kosztów była niemożliwa) założono minimalny możliwy koszt usunięcia usterki wraz z kosztem diagnozy.

Wydruk podstawowy bez informacji o wartości pojazdu - ze względu na przeznaczenie dokumentu usunięto w nim wszelkie informacje dotyczące wartości pojazdu, cen wyposażenia, korekt, etc.

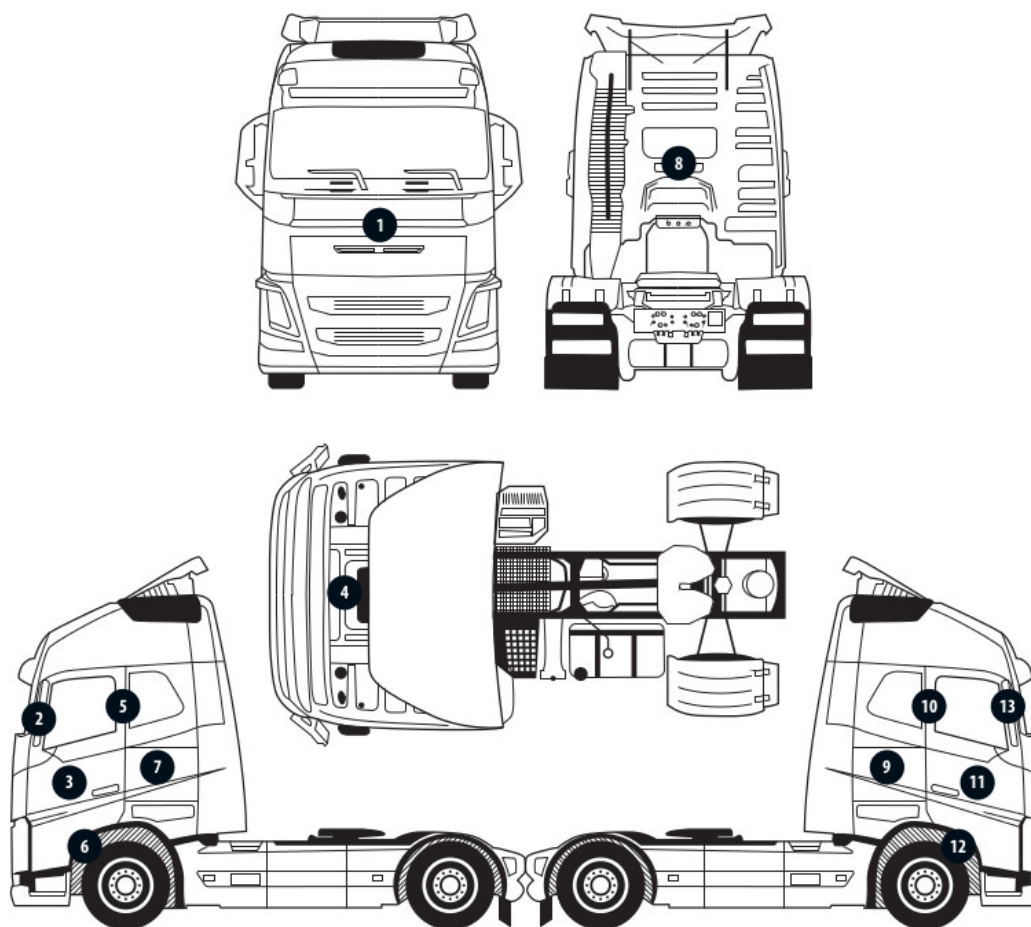
---

Data: 07-04-2026

Rzecznawca DEKRA:  
Andrzej Sosnowski

**Dokument wystawiony elektronicznie ważny bez podpisu.**

Pomiar grubości powłoki lakierowej poj.



Nr punktu kontroli	Kontrolowany element	Zmierzony przedział grubości powłoki lakierowej [ $\mu\text{m}$ ]
3	Drzwi lewe	do 150
5	Słupek środkowy lewy	do 150
7	Ściana boczna lewa	do 150
8	Ściana tylna	do 150
9	Ściana boczna prawa	do 150
10	Słupek środkowy prawy	do 150
11	Drzwi prawe	do 150

Opis stanu technicznego

**Kabina kierowcy/Oblachowanie**

**Stan techniczny kabiny kierowcy**

Stwierdzono następujące odstępstwa od stanu normatywnego:

- rysy, odpryski, wgniecenia,

---

**Przeprowadzona naprawa blacharsko-lakiernicza**

Nie stwierdzono

---

**Kabina kierowcy/Osprzęt**

**Stan osprzętu kabiny kierowcy.**

Stwierdzono następujące odstępstwa od stanu normatywnego:

- szyba czołowa - pęknięcie, odprysk,
- przedni zderzak - inny kolor, rysy,
- prawy stopień - inny kolor,

---

**Kabina kierowcy/Wnętrze**

**Stan wnętrza kabiny kierowcy**

Stwierdzono następujące odstępstwa od stanu normatywnego:

- wnętrze - braki, brudne,
- fotele - przepalenia,

---

**Nadwozie/Zabudowa**

**Stan techniczny zabudowy**

Nie dotyczy (pojazd bez zabudowy)

---

**Podwozie/Rama z osprzętem**

**Stan techniczny ramy z osprzętem**

Stwierdzono następujące odstępstwa od stanu normatywnego:

- błotniki II osi - braki,
- osłona termiczna - wgniecenia,

---

**Podwozie/Silnik/układ przeniesienia napędu**

**Stan techniczny silnika / układu przeniesienia napędu.**

Stwierdzono następujące odstępstwa od stanu normatywnego:

- silnik słyszalne głośnie uderzenia,
- akumulatory - niesprawne,
- widoczne ślady zaolejenia,

---

**Podwozie/Zawieszenie kół**

**Stan techniczny zawieszenia / kół**

Stwierdzono:

- opony różne modele rozmiary tylna wewnętrzna bez powietrza,
- śruby felg - braki,

**Podwozie/Układ kierowniczy****Stan techniczny układu kierowniczego**

Stwierdzono następujące odstępstwa od stanu normatywnego:  
Brak próby ruchowej.

---

**Podwozie/Układ hamulcowy****Stan układu hamulcowego.**

Stwierdzono:  
Brak próby ruchowej.

---

Uwagi ogólne - dot. wyceny**Dokumenty pojazdu**

Podczas oględzin przedstawiono dowód rej. poj. oraz wykonano jego fot. cyfrowe, które załączono do ekspertyzy.

Podczas oględzin nie przedstawiono do wglądu książki serwisowej pojazdu.

---

**Zabezpieczenia przeciwkradzieżowe - immobiliser:**

- w wyniku przeprowadzonych oględzin pojazdu nie stwierdzono niesprawności immobilisera w zakresie możliwym do ustalenia podczas oględzin pojazdu w warunkach pozawarsztatowych.

---

**Jazda próbna**

Jazda próbna/próba ruchowa nie mogła zostać przeprowadzona. Poniżej przedstawiono komentarz: Silnik uruchomiony i szybko zgaszony. Bardzo głośne stuki w silniku.

---

**Badanie poprawności i/lub budowy numerów identyfikacyjnych/seryjnych obiektu:**

Nie badano.

---

**Weryfikacja prawdziwości danych obiektu, w tym roku produkcji i innych.**

Nie przeprowadzono - przyjęto wg okazanych dokumentów i wskazanych źródeł.

---

**Zabezpieczenia przeciwkradzieżowe**

fabryczne

---

- Nie weryfikowano odczytanego stanu drogomierza z zapisami w urządzeniach elektronicznych pojazdu.
- Niniejsza ekspertyza służy wyłącznie do oszacowania wartości rynkowej przedmiotu wyceny i nie może być wykorzystywana do żadnego innego celu, niż wymieniony powyżej. Wycena nie może stanowić podstawy do oceny cech i stanu wycenianego obiektu przy jego zakupie.
- Rzeczoznawca nie bierze na siebie odpowiedzialności za wady ukryte (prawne i fizyczne) oraz ewentualne skutki wynikające z dalszego użytkowania przedmiotu wyceny, a także za skutki wykorzystania samej wyceny.
- Powyższa wycena nie jest szczegółową ekspertyzą stanu technicznego przedmiotu wyceny i za taką nie może być uznawana, w szczególności nie może być traktowana jako gwarancja sprzedaży przedmiotu wyceny za oszacowaną wartość.
- Niniejsza wycena nie może być publikowana w całości w jakimkolwiek dokumencie bez zgody wykonawców i bez uzgodnienia z nimi formy i treści takiej publikacji.

- Wycenę przeprowadzono w oparciu o dostarczoną dokumentację oraz badanie organoleptyczne wycenianego obiektu. Nie prowadzono badań diagnostycznych oraz weryfikacji warsztatowej przedmiotu wyceny.

- Niniejsza wycena została sporządzona na podstawie oględzin wycenianego przedmiotu w warunkach występujących w miejscu jego udostępnienia.

---

Uwagi do zlecenia - dot. wyceny

**Ilość kluczyków/kart do uruchomienia pojazdu przedstawionych Rzeczoznawcy podczas oględzin:**

2

---

Uwagi Rzeczoznawcy - dot. wyceny

Pojazd niesprawny, akumulatory niesprawne, bardzo głośne stuki z silnika.

Zastrzeżenia ograniczające - dot. wyceny

Nie weryfikowano szczegółowo stanu układu napędowego, zawieszenia, kierowniczego, hamulcowego oraz wydechowego. Ocena została wykonana bez użycia podnośnika i specjalistycznego sprzętu diagnostycznego, nie dokonywano demontażu osłon i innych elementów. Ocena określa ogólny stan pojazdu na dzień oględzin w miejscu jego udostępnienia, nie może być zatem traktowana jako kompleksowa ocena stanu technicznego. Specyfikacja wg. programu operacyjnego w zakresie wyposażenia standardowego i dodatkowego nie gwarantuje zgodności ze stanem faktycznym w zakresie możliwym do ustalenia przez rzeczoznawcę podczas oględzin pojazdu.

Pomiar grubości powłoki lakierowej wykonano w miejscach możliwych do ich wykonania pomiary nie gwarantują oryginalności poszczególnych elementów poddanych ocenie.

- Nie weryfikowano przebiegu pojazdu. Przyjęto na podstawie wskazań drogomierza.
- Niniejsza ekspertyza służy wyłącznie do oszacowania wartości rynkowej przedmiotu wyceny i nie może być wykorzystywana do żadnego innego celu, niż wymieniony powyżej. Wycena nie może stanowić podstawy do oceny cech i stanu wycenianego obiektu przy jego zakupie.
- Rzeczoznawca nie bierze na siebie odpowiedzialności za wady ukryte (prawne i fizyczne) oraz ewentualne skutki wynikające z dalszego użytkowania przedmiotu wyceny, a także za skutki wykorzystania samej wyceny.
- Powyższa wycena nie jest szczegółową ekspertyzą stanu technicznego przedmiotu wyceny i za taką nie może być uznawana.
- Niniejsza wycena nie może być publikowana w całości w jakimkolwiek dokumencie bez zgody wykonawców i bez uzgodnienia z nimi formy i treści takiej publikacji. Zakaz publikacji nie dotyczy posługiwania się wyceną w umowach cywilno-prawnych zawieranych przez zleceniodawcę i dotyczących przedmiotu wyceny.
- Wycenę przeprowadzono w oparciu o dostarczoną dokumentację oraz badanie organoleptyczne wycenianego obiektu. Nie prowadzono badań diagnostycznych oraz weryfikacji warsztatowej przedmiotu wyceny.
- Niniejsza wycena została sporządzona na podstawie oględzin wycenianego przedmiotu w warunkach występujących w miejscu jego udostępnienia.
- Nie badano poprawności i/lub budowy numerów identyfikacyjnych/seryjnych obiektu oraz nie weryfikowano prawdziwości wszystkich danych obiektu.

DOKUMENTACJA FOTOGRAFICZNA



Fot. 1.



Fot. 2.

DOKUMENTACJA FOTOGRAFICZNA



Fot. 3.



Fot. 4.

DOKUMENTACJA FOTOGRAFICZNA



Fot. 5.



Fot. 6.



DOKUMENTACJA FOTOGRAFICZNA

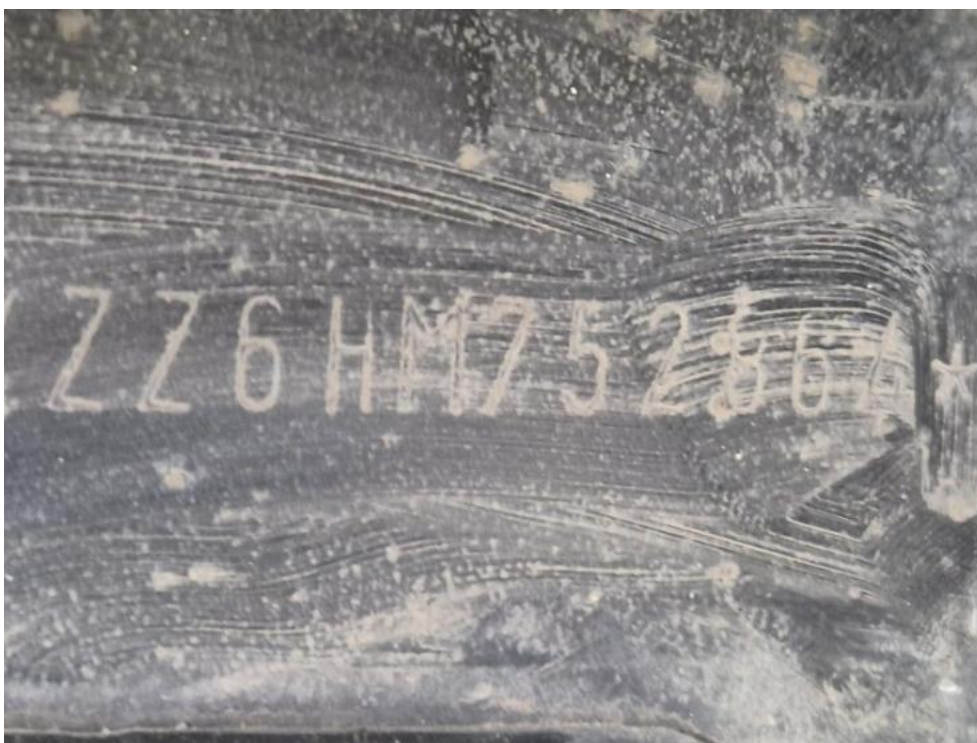


Fot. 9.

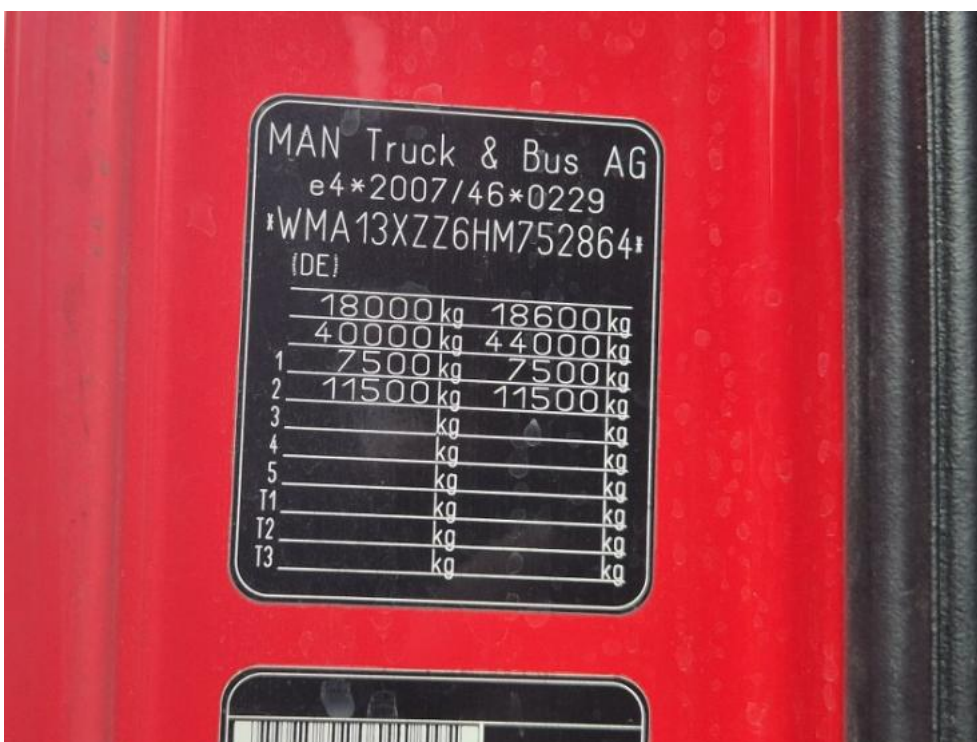


Fot. 10.

DOKUMENTACJA FOTOGRAFICZNA



Fot. 11.



Fot. 12.

DOKUMENTACJA FOTOGRAFICZNA



Fot. 13.



Fot. 14.

DOKUMENTACJA FOTOGRAFICZNA



Fot. 15.



Fot. 16.

DOKUMENTACJA FOTOGRAFICZNA



Fot. 17.



Fot. 18.

DOKUMENTACJA FOTOGRAFICZNA



Fot. 19.



Fot. 20.

DOKUMENTACJA FOTOGRAFICZNA



Fot. 21.



Fot. 22.

DOKUMENTACJA FOTOGRAFICZNA



Fot. 23.



Fot. 24.

DOKUMENTACJA FOTOGRAFICZNA



Fot. 25.



Fot. 26.

DOKUMENTACJA FOTOGRAFICZNA



Fot. 27.



Fot. 28.

DOKUMENTACJA FOTOGRAFICZNA



Fot. 29.



Fot. 30.

DOKUMENTACJA FOTOGRAFICZNA



Fot. 31.



Fot. 32.

DOKUMENTACJA FOTOGRAFICZNA

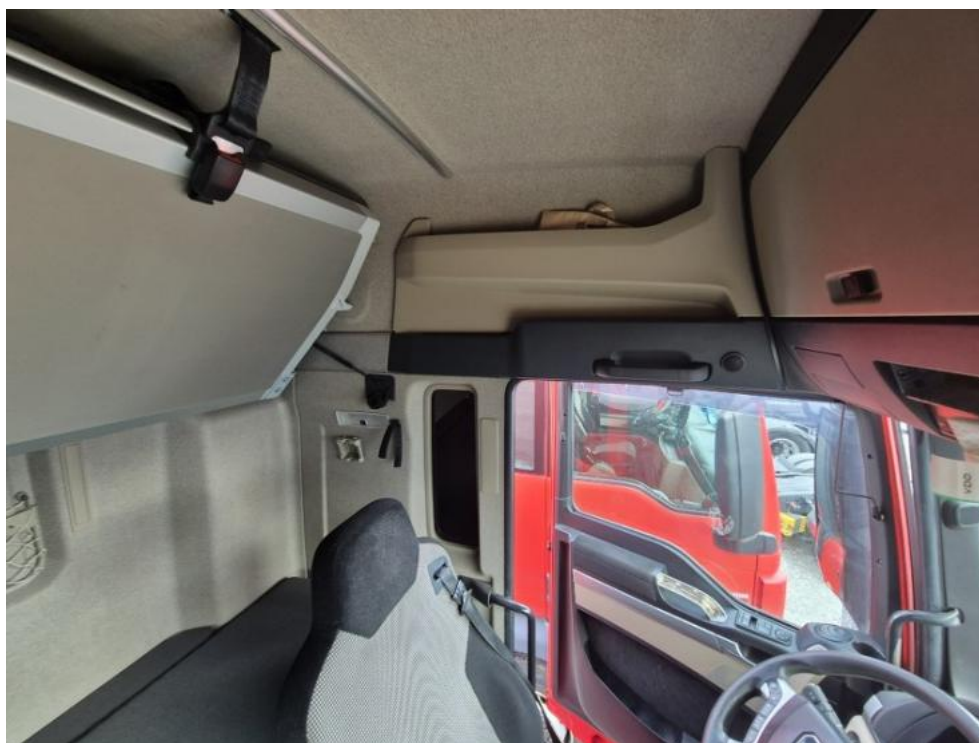


Fot. 33.



Fot. 34.

DOKUMENTACJA FOTOGRAFICZNA

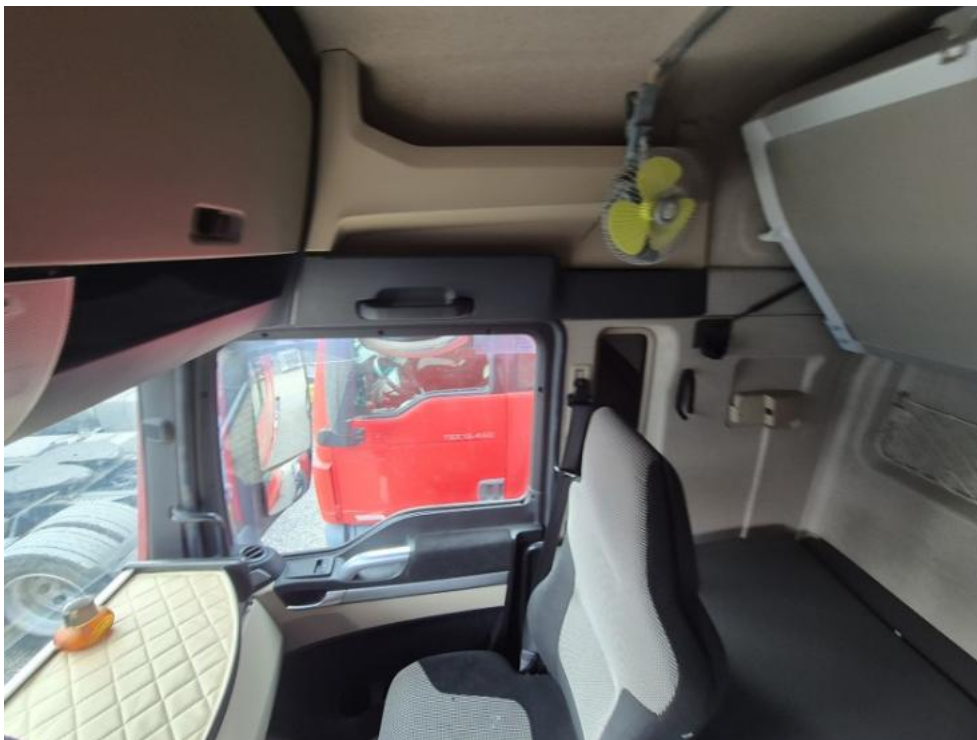


Fot. 35.



Fot. 36.

DOKUMENTACJA FOTOGRAFICZNA



Fot. 37.



Fot. 38.

DOKUMENTACJA FOTOGRAFICZNA



Fot. 39.



Fot. 40.

DOKUMENTACJA FOTOGRAFICZNA



Fot. 41.

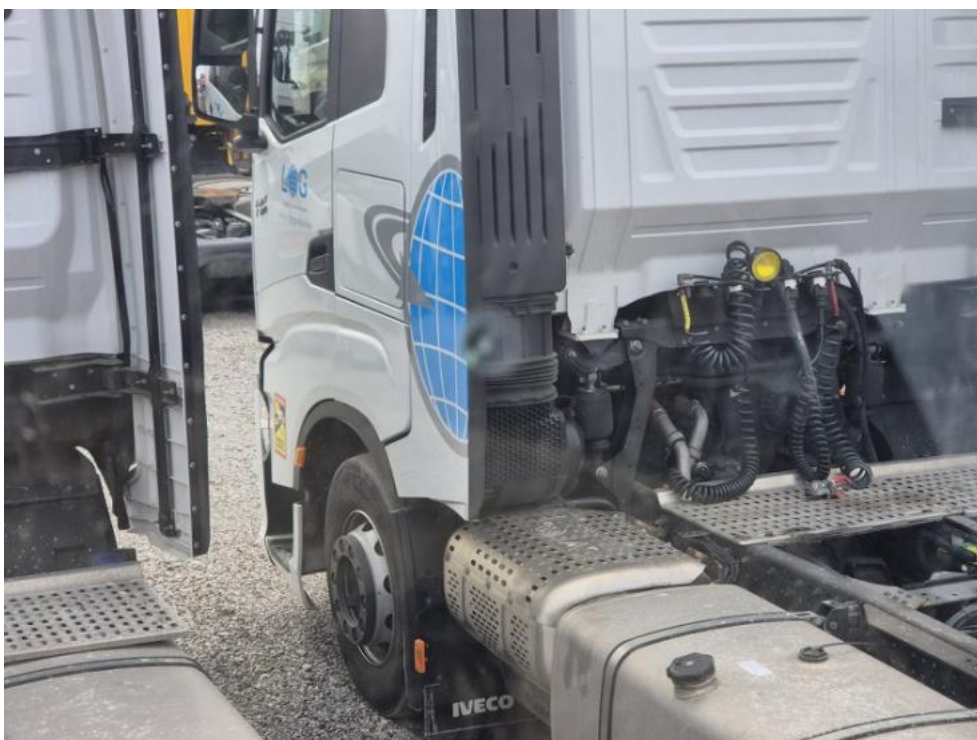


Fot. 42.

DOKUMENTACJA FOTOGRAFICZNA



Fot. 43.

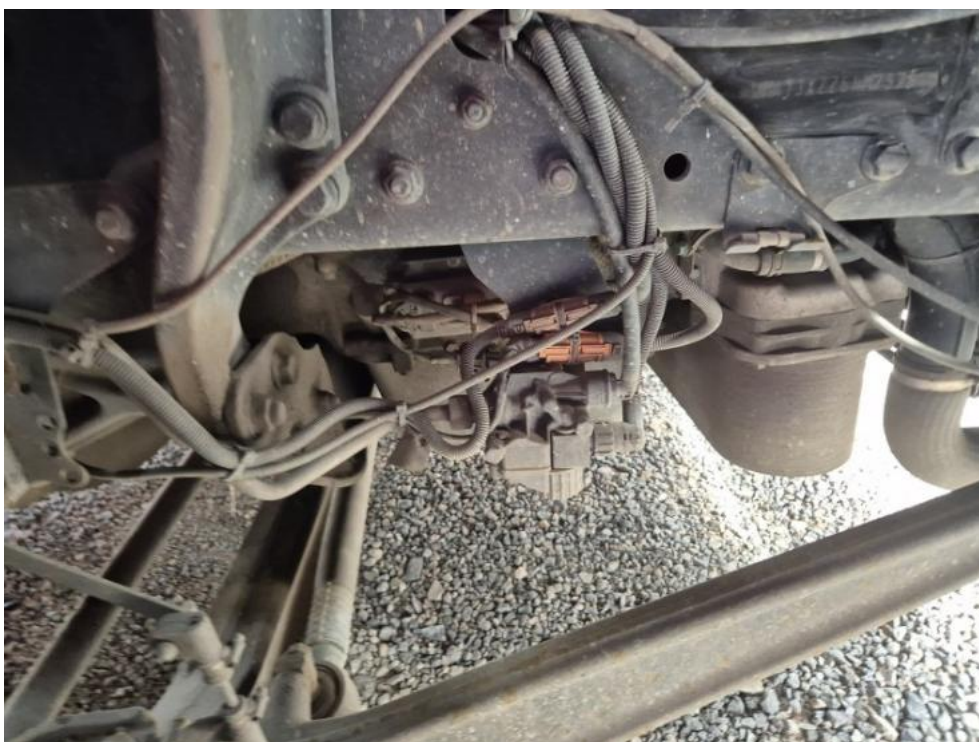


Fot. 44.

DOKUMENTACJA FOTOGRAFICZNA



Fot. 45.

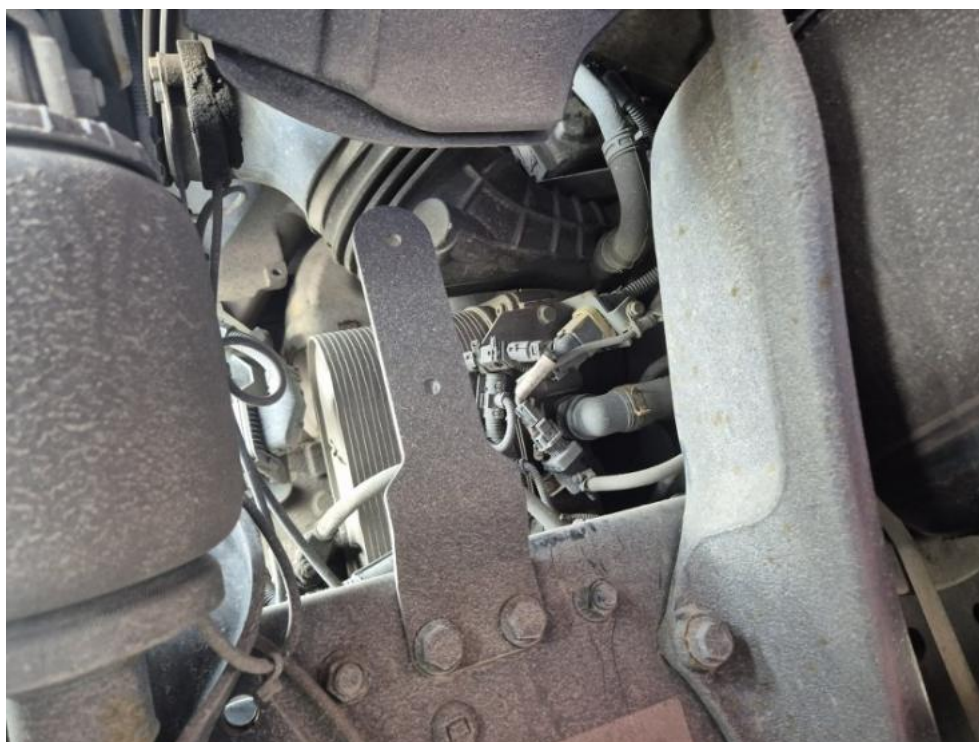


Fot. 46.

DOKUMENTACJA FOTOGRAFICZNA



Fot. 47.



Fot. 48.

DOKUMENTACJA FOTOGRAFICZNA



Fot. 49.



Fot. 50.

DOKUMENTACJA FOTOGRAFICZNA



Fot. 51.



Fot. 52.

DOKUMENTACJA FOTOGRAFICZNA



Fot. 53.



Fot. 54.

DOKUMENTACJA FOTOGRAFICZNA



Fot. 55.



Fot. 56.

DOKUMENTACJA FOTOGRAFICZNA



Fot. 57.

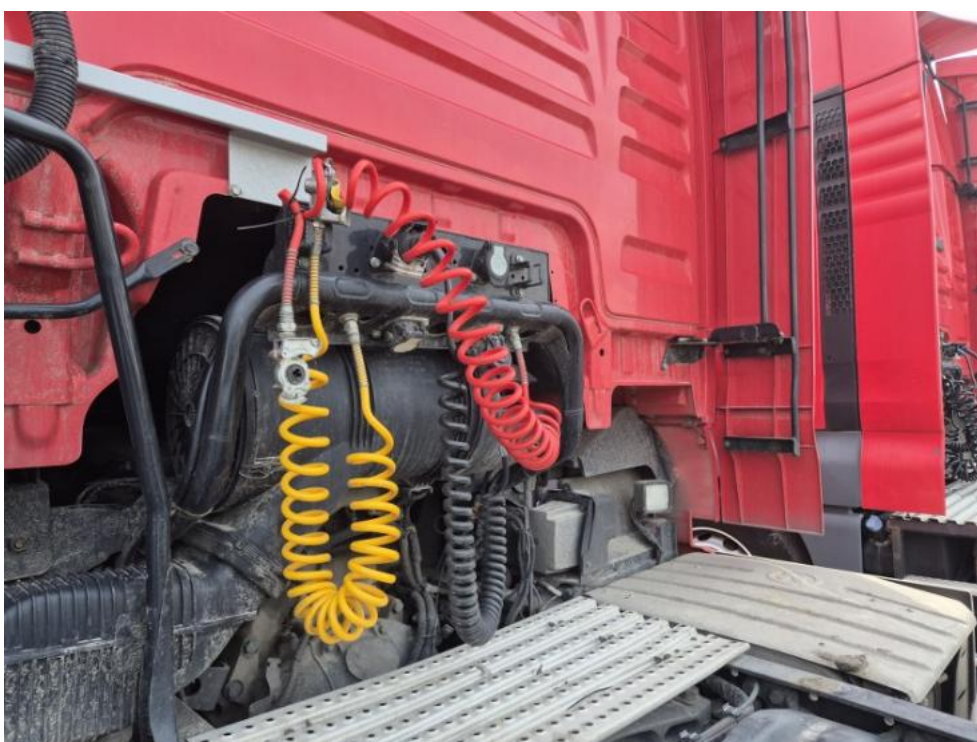


Fot. 58.

DOKUMENTACJA FOTOGRAFICZNA



Fot. 59.



Fot. 60.

DOKUMENTACJA FOTOGRAFICZNA



Fot. 61.

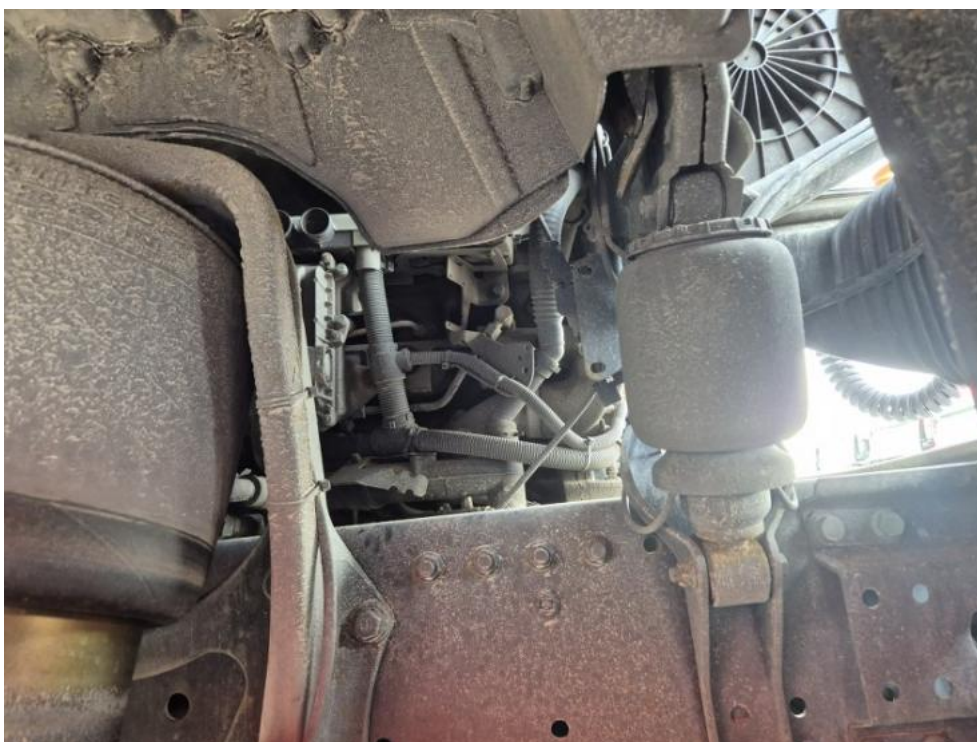


Fot. 62.

DOKUMENTACJA FOTOGRAFICZNA



Fot. 63.



Fot. 64.

DOKUMENTACJA FOTOGRAFICZNA



Fot. 65.



Fot. 66.

DOKUMENTACJA FOTOGRAFICZNA



Fot. 67.



Fot. 68.

DOKUMENTACJA FOTOGRAFICZNA



Fot. 69.



Fot. 70.

DOKUMENTACJA FOTOGRAFICZNA



Fot. 71.



Fot. 72.

DOKUMENTACJA FOTOGRAFICZNA



Fot. 73.



Fot. 74.

DOKUMENTACJA FOTOGRAFICZNA



Fot. 75.



Fot. 76.

DOKUMENTACJA FOTOGRAFICZNA



Fot. 77.

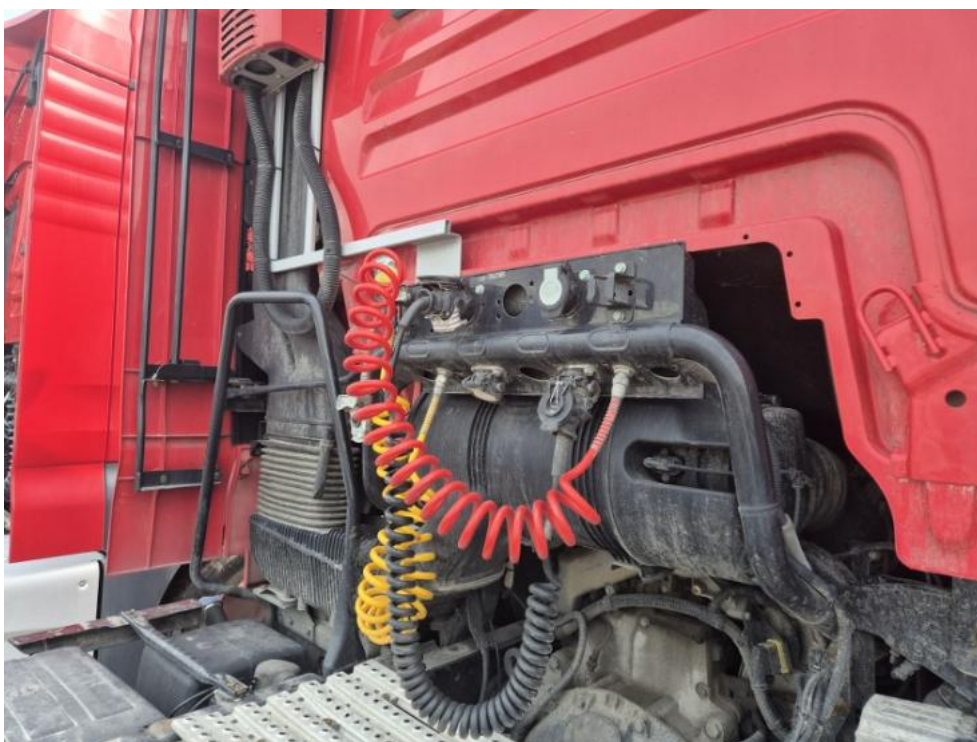


Fot. 78.

DOKUMENTACJA FOTOGRAFICZNA



Fot. 79.



Fot. 80.

DOKUMENTACJA FOTOGRAFICZNA



Fot. 81.



Fot. 82.

DOKUMENTACJA FOTOGRAFICZNA



Fot. 83.



Fot. 84.

DOKUMENTACJA FOTOGRAFICZNA

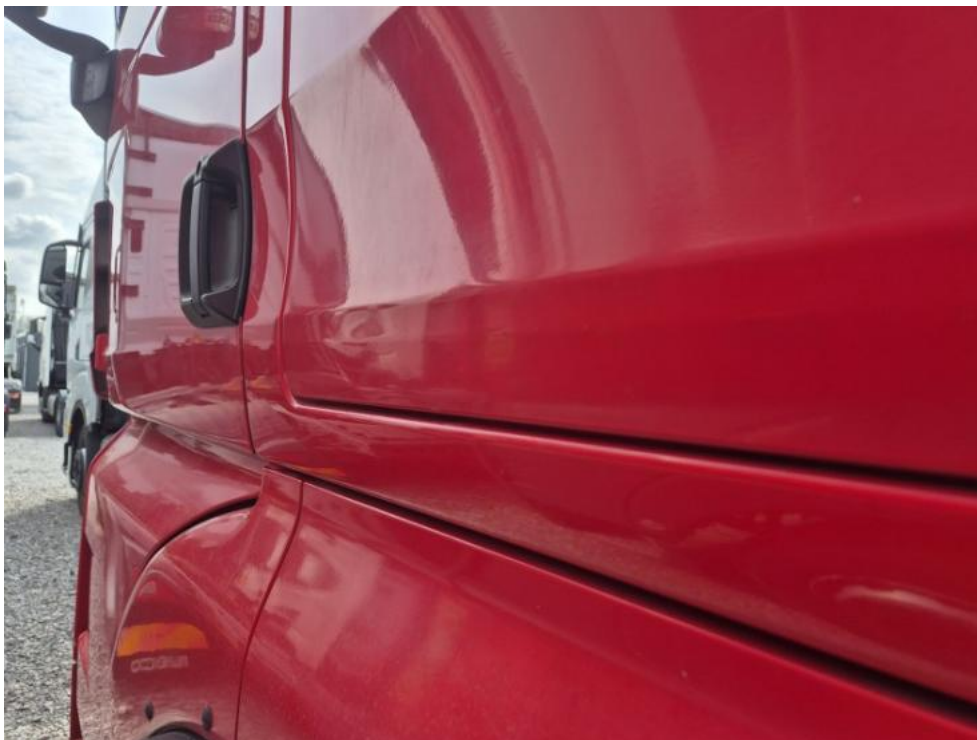


Fot. 85.



Fot. 86.

DOKUMENTACJA FOTOGRAFICZNA



Fot. 87.



Fot. 88.

DOKUMENTACJA FOTOGRAFICZNA



Fot. 89.



Fot. 90.

DOKUMENTACJA FOTOGRAFICZNA



Fot. 91.



Fot. 92.

DOKUMENTACJA FOTOGRAFICZNA



Fot. 93.



Fot. 94.

DOKUMENTACJA FOTOGRAFICZNA



Fot. 95.



Fot. 96.

DOKUMENTACJA FOTOGRAFICZNA



**Fot. 97.**