

Nr zlecenia DEKRA: NBL(W)/WRO/23941/26/03/18
Nr zlecenia/szkody: L/2363/2024
Data zlecenia: 18-03-2026

DEKRA Polska - Centrala
02-673 Warszawa, ul. Konstruktorska 12A

Zleceniodawca:
VELOLEASING SPÓŁKA AKCYJNA
Rondo Ignacego Daszyńskiego 2C
00-843 Warszawa

Rzecznawca:
Andrzej Sosnowski
DEKRA Polska - Centrala

UWAGA:

Ze względu na przeznaczenie dokumentu usunięto w nim wszelkie informacje dotyczące wartości pojazdu, cen wyposażenia, korekt, etc.

Dane pojazdu

Grupa obiektów (Eurotax)	samochody osobowe
Kod EC (Eurotax)	0148575
Producent	PEUGEOT
Model	508 SW 19-23
Typ/wersja	508 1.2 PureTech Allure Pack S&S EAT8
Rodzaj nadwozia	KOM
Liczba drzwi/liczba miejsc	5/5
Masa własna [kg]	1464
Dopuszczalna masa całkowita [kg]	2010
Rozstaw osi 1/2	2793
Rodzaj silnika	z zapłonem iskrowym
Układ oczyszczana spalin	GPF
Pojemność silnika [ccm]	1199
Moc silnika [KM/kW]	130/96
Skrzynia biegów	automatyczna
Nr rejestracyjny	GD2P835
VIN	VR3FRHNSTPY525031
Data 1. rejestracji	28-04-2023
Data nast. bad. techn.	27-04-2026
Rok produkcji	2023 (rok produkcji został zweryfikowany z zewnętrzną bazą danych)
Stan licznika [km]	87 263 (odczytany)
Kolor nadwozia/rodzaj powłoki	grafitowy/2-warstwowy metalizowany
Data oględzin	2026-03-26

Ogumienie

Oś	Koło	Producent, typ	Rozmiar	Profil zmierzony
przednia	prawe	YOKOHAMA, Blue Earth Winter V906	215/55 17 98V	3,0 mm
	lewe	YOKOHAMA, Blue Earth Winter V906	215/55 17 98V	3,0 mm
tylna	prawe	YOKOHAMA, Blue Earth Winter V906	215/55 17 98V	4,0 mm

lewe	YOKOHAMA, Blue Earth Winter V906	215/55 17 98V	4,0 mm
------	-------------------------------------	---------------	--------

Wyposażenie standardowe wg Eurotax

1. ABS
2. ASR - system kontroli trakcji
3. Automatyczna blokada drzwi podczas jazdy
4. Automatyczne włączanie świateł (czujnik zmierzchu)
5. Czujnik ciśnienia w ogumieniu, pośredni
6. Czujnik deszczu (automatycznie włączane wycieraczki)
7. Czujniki parkowania z tyłu i z przodu z funkcją Flankguard (monitorowanie strefy bocznej)
8. Deska rozdzielcza i panele drzwiowe wykończone w stylu Carbon
9. Dywaniki podłogowe przód i tył z przeszyciami w kolorze Gris Beton
10. EBA
11. EBFD
12. ESP - system stabilizacji toru jazdy
13. Felgi aluminiowe 17 dwukolorowe diamentowane Merion z ogumieniem 215/55
14. Fotel kierowcy z elektryczną 4-kierunkową regulacją podparcia lędźwiowego
15. Funkcja oświetlenia Follow Me Home
16. Gniazda USB (2x) w drugim rzędzie
17. Gniazda USB (2x) w przedniej części kabiny
18. Gwarancja 2 lata
19. Hamulec postojowy elektryczny (FSE) z funkcją Hill Assist
20. Immobilizer
21. Kamera cofania HD 180 z obrazem wyświetlanym na ekranie dotykowym i funkcja Top Rear Vision
22. Kanapa tylna składana w stosunku 1/3 - 2/3 typu Magic Flat
23. Kierownica pokryta skórą licową
24. Kierownica wielofunkcyjna
25. Kłapa bagażnika otwierana mechanicznie
26. Klimatyzacja automatyczna, dwustrefowa z nawiewami w drugim rzędzie siedzeń
27. Kontrola czasu jazdy
28. Lakier metalik, bez dopłaty
29. Listwy wokół szyb bocznych w kolorze czarnym Perla Nera
30. Lusterka boczne składane elektrycznie, podgrzewane, z podświetleniem LED
31. Lusterko wewnętrzne elektrochromatyczne
32. Lusterko wsteczne przyciemniające się automatycznie
33. Mirror Screen - kompatybilny z Apple CarplayTM / Android Auto
34. Mocowania Isofix na tylnych siedzeniach na dwa foteliki, z systemem Top Tether
35. Nawigacja satelitarna Peugeot Connect NAV: nawigacja 3D online, funkcja rozpoznawania głosu
42. Podsufitka w kolorze szarym
43. Poduszki powietrzne boczne - przód
44. Poduszki powietrzne czołowe
45. Poduszki powietrzne kurtynowe chroniące głowę dla miejsc z przodu i z tyłu
46. Podłokietnik centralny dla pasażerów drugiego rzędu siedzeń+otwór do przewożenia długich przedmiotów
47. Podłokietnik centralny z przodu + schowek
48. Przełączniki typu Toggle Switch, chromowane do obsługi podstawowych funkcji ekranu dotykowego
49. Radio: 8 głośników, MP3, Bluetooth (streaming audio, zestaw głośnomówiący)
50. Regulacja położenia świateł, automatyczna
51. Relingi dachowe, czarne
52. Schowek z przodu przed pasażerem podświetlany
53. System Active Safety Brake AEBS3
54. System Driver Attention Alert
55. System High Beam Assist (HBA)
56. System Peugeot Connect SOS & Assistance
57. System bezkluczykowego dostępu i uruchomienia auta (ADML)
58. System monitorowania martwego pola (BSD)
59. System monitorowania ograniczeń prędkości
60. System ostrzegania przed kolizją - Distance Alert (FCW)
61. System rozszerzonego rozpoznawania znaków drogowych (ETSR)
62. System utrzymywania na pasie ruchu z wykrywaniem krawędzi drogi
63. System utrzymywania środka pasa ruchu (LPA)
64. System wykrywania zmęczenia kierowcy (DAA3)
65. Szyba tylna ogrzewana
66. Szyby boczne tylne i tylna przyciemniane
67. Szyby przednie i tylne elektryczne
68. TSM
69. Tapicerka półskórzana z tkaniną Imila Mistral (72FX)
70. Tempomat adaptacyjny z funkcją STOP&Go (ACC Stop&Go)
71. Tuner cyfrowy DAB (Digital Audio Broadcasting)
72. Wlew paliwa (z tyłu po prawej stronie)
73. Wnętrze w kolorze szarym
74. Wycieraczka szyby tylnej uruchamiana automatycznie podczas cofania
75. Wycieraczki przedniej szyby z systemem Magic Wash
76. Wyświetlacz multimedialny, dotykowy 10 calowy HD

- | | |
|--|---|
| 36. Obudowy lusterek bocznych w kolorze czarnym Perla Nera | 77. Zagłówki przednie i tylne z regulacją wysokości |
| 37. Oświetlenie Ambient paneli drzwi | 78. Zestaw do naprawy przebitej opony |
| 38. Oświetlenie wnętrza LED dodatkowe: bagażnika 2x, osłon przeciwsłonecznych, podłokietnika centralnego | 79. Światła cofania zintegrowane w reflektorach |
| 39. Panel wirtualnych zegarów 12,3 cala | 80. Światła do jazdy dziennej, pozycyjne, mijania i drogowe w technologii LED |
| 40. Pasy bezpieczeństwa miejsc tylnych z progresywnymi ogranicznikami napięcia | 81. Światła przeciwmgielne tylne zintegrowane w reflektorach |
| 41. Pasy bezpieczeństwa przednie pirotechniczne z napinaczami i ogranicznikami napięcia | 82. Światła przednie z funkcją statycznego doświetlania zakrętów |

Wyposażenie dealerskie

1. Lakier metalik -

Wartość bazowa pojazdu

Wartość bazowa pojazdu wg Eurotax (brutto/zakup)¹ -

Korekty

Pierwsza rejestracja

Przebieg

Wyposażenie

Ogumienie

Inne

Aktualna sytuacja rynkowa -

Uszkodzenia, stan, weryfikacja serwisowa -

Powyższą wartość określono w oparciu o notowania cen samochodów używanych na rynku polskim Eurotax (baza danych nr 03-2026 POL) z uwzględnieniem parametrów technicznych i rynkowych mających wpływ na wartość pojazdu.

Dla pojazdów zarejestrowanych w Polsce powyższa wartość została określona na dzień sporządzenia wyceny.

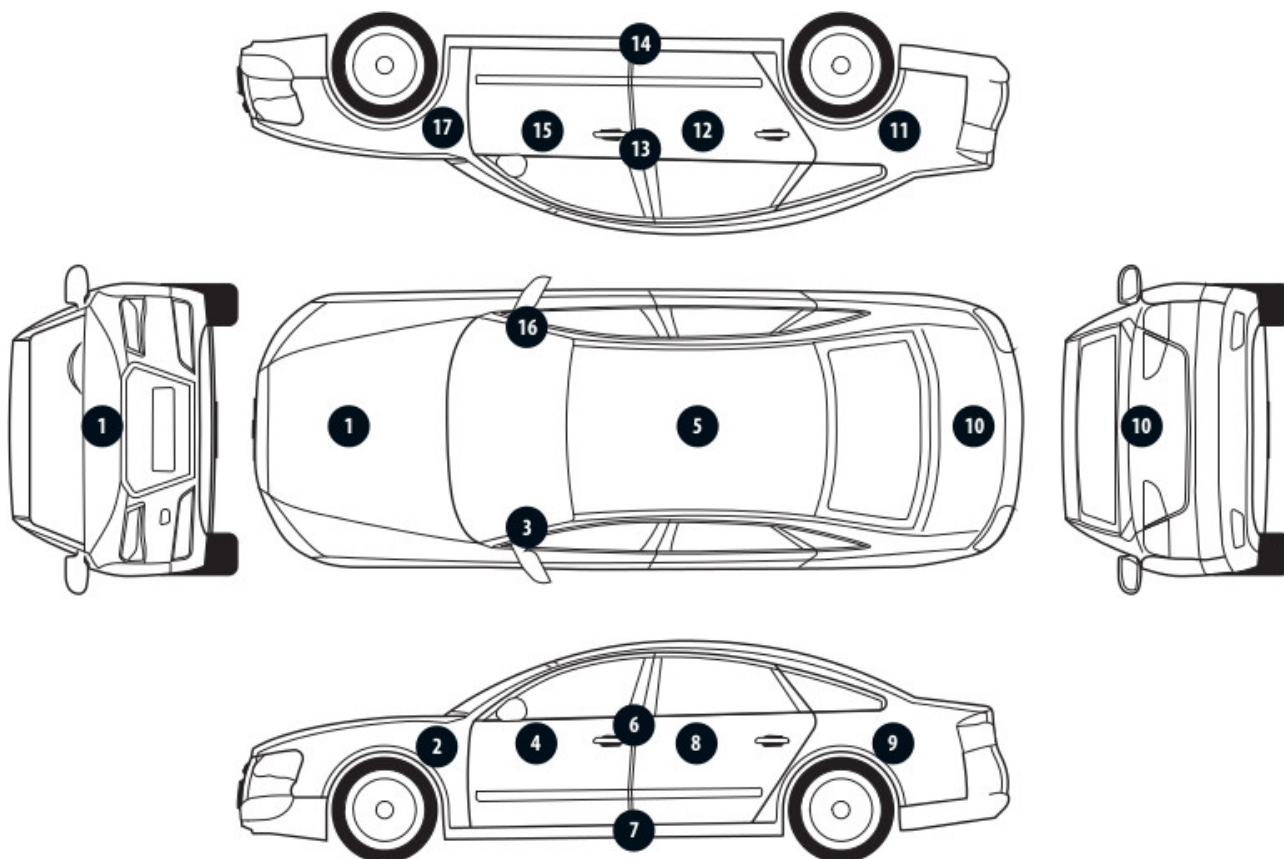
Jeżeli pojazd nie jest zarejestrowany w kraju - podana wartość jest wartością hipotetyczną przy założeniu uiszczenia wszelkich opłat i podatków należnych przy wprowadzeniu pojazdu na polski obszar celny.

Wydruk podstawowy bez informacji o wartości pojazdu - ze względu na przeznaczenie dokumentu usunięto w nim wszelkie informacje dotyczące wartości pojazdu, cen wyposażenia, korekt, etc.

Data: 30-03-2026

Rzecznawca DEKRA:
Andrzej Sosnowski**Dokument wystawiony elektronicznie ważny bez podpisu.**

Pomiar grubości powłoki lakierowej poj.



Nr punktu kontroli	Kontrolowany element	Zmierzony przedział grubości powłoki lakierowej [µm]
1	Pokrywa przednia	do 150
2	Błotnik przedni lewy	do 150
3	Słupek przedni lewy	do 150
4	Drzwi przednie lewe	do 150
5	Dach	do 150
6	Słupek środkowy lewy	do 150
7	Próg lewy	do 150
8	Drzwi tylne lewe	do 150
9	Błotnik tylny lewy	do 150
11	Błotnik tylny prawy	do 150
12	Drzwi tylne prawe	do 150
13	Słupek środkowy prawy	do 150
14	Próg prawy	do 150
15	Drzwi przednie prawe	do 150
16	Słupek przedni prawy	do 150
17	Błotnik przedni prawy	do 150

Opis stanu technicznego

NADWOZIE/Elementy karoserii

Stan techniczny nadwozia (szkielet).

Stwierdzono następujące odstępstwa od stanu normatywnego:

- drzwi PP - wgniecenie, odpryski,
- Słupek B prawy - wgniecenie,
- drzwi PT - wgniecenie,
- błotnik PT - wgniecenia,
- błotnik lewy tył - wgniecenia,
- próg lewy - wgniecenia,
- drzwi LT - wgniecenia,
- dach - wgniecenia,

Przeprowadzona naprawa blacharsko-lakiernicza

Nie stwierdzono

NADWOZIE/Osprzęt

Stan techniczny nadwozia (osprzęt).

Stwierdzono następujące odstępstwa od stanu normatywnego:

- lewe lustro - rysy,
- szyba czołowa - pęknięcie,
- tylny zderzak - odpryski,

NADWOZIE/Wnętrze

Stan techniczny nadwozia (wnętrze).

Brak możliwości weryfikacji

- kierownica - rysy,
- wnętrze - zabrudzenia, zaplamienia,
- kanapa - przepalenie,
- pokrywa bagażnika - rysy,

PODWOZIE/Silnik/układ przeniesienia napędu

Stan techniczny silnika z układem przeniesienia napędu.

Stwierdzono następujące odstępstwa od stanu normatywnego:

- komunikat o usterce systemu wykrywania zderzaka,
- aktywna ikona trakcji,
- komunikat usterki regulatora prędkości,

PODWOZIE/Zawieszenie/koła

Stan techniczny podwozia (zawieszenie).

Nie wnosi się uwag.

PODWOZIE/Układ kierowniczy
Stan techniczny układu kierowniczego
Nie wnosi się uwag.

PODWOZIE/Układ hamulcowy
Stan układu hamulcowego.
Nie wnosi się uwag.

PODWOZIE/Układ wydechowy/katalizator
Stan techniczny układu wydechowego.
Nie wnosi się uwag.

Uwagi:
Zestaw naprawczy koła - brak.

Uwagi ogólne - dot. wyceny

Dokumenty pojazdu

Podczas oględzin przedstawiono dowód rej. poj. oraz wykonano jego fot. cyfrowe, które załączono do ekspertyzy.

Podczas oględzin przedstawiono do wglądu książkę serwisową, a jej nr podano poniżej:
elektroniczna

Informacja dotycząca pochodzenia pojazdu
Brak wiarygodnych danych.

Zabezpieczenia przeciwkradzieżowe - immobiliser:

- w wyniku przeprowadzonych oględzin pojazdu nie stwierdzono niesprawności immobilisera w zakresie możliwym do ustalenia podczas oględzin pojazdu w warunkach pozawarsztatowych.

Zabezpieczenia przeciwkradzieżowe - inne:

- nie stwierdzono.

Dodatkowe uwagi dotyczące sam. osobowego:

Nie dotyczy.

Jazda próbna

Przeprowadzono próbę ruchową pojazdu.

Jazda próbna w pełnym zakresie niemożliwa. Poniżej podano komentarz:
ograniczenia placowe

Badanie poprawności i/lub budowy numerów identyfikacyjnych/seryjnych obiektu:

Nie badano.

Weryfikacja prawdziwości danych obiektu, w tym roku produkcji i innych.

Nie przeprowadzono - przyjęto wg okazanych dokumentów i wskazanych źródeł.

- Nie weryfikowano odczytanego stanu drogomierza z zapisami w urządzeniach elektronicznych pojazdu.

- Niniejsza ekspertyza służy wyłącznie do oszacowania wartości rynkowej przedmiotu wyceny i nie może być wykorzystywana do żadnego innego celu, niż wymieniony powyżej. Wycena nie może stanowić podstawy do oceny cech i stanu wycenianego obiektu przy jego zakupie.
- Rzeczoznawca nie bierze na siebie odpowiedzialności za wady ukryte (prawne i fizyczne) oraz ewentualne skutki wynikające z dalszego użytkowania przedmiotu wyceny, a także za skutki wykorzystania samej wyceny.
- Powyższa wycena nie jest szczegółową ekspertyzą stanu technicznego przedmiotu wyceny i za taką nie może być uznawana, w szczególności nie może być traktowana jako gwarancja sprzedaży przedmiotu wyceny za oszacowaną wartość.
- Niniejsza wycena nie może być publikowana w całości w jakimkolwiek dokumencie bez zgody wykonawców i bez uzgodnienia z nimi formy i treści takiej publikacji.
- Wycenę przeprowadzono w oparciu o dostarczoną dokumentację oraz badanie organoleptyczne wycenianego obiektu. Nie prowadzono badań diagnostycznych oraz weryfikacji warsztatowej przedmiotu wyceny.
- Niniejsza wycena została sporządzona na podstawie oględzin wycenianego przedmiotu w warunkach występujących w miejscu jego udostępnienia.

Uwagi do zlecenia - dot. wyceny

Ilość kluczyków/kart do uruchomienia pojazdu przedstawionych Rzeczoznawcy podczas oględzin:
2

Uwagi Rzeczoznawcy - dot. wyceny

Rysy na samochodzie.

Zastrzeżenia ograniczające - dot. wyceny

Nie weryfikowano szczegółowo stanu układu napędowego, zawieszenia, kierowniczego, hamulcowego oraz wydechowego. Ocena została wykonana bez użycia podnośnika i specjalistycznego sprzętu diagnostycznego, nie dokonywano demontażu osłon i innych elementów. Ocena określa ogólny stan pojazdu na dzień oględzin w miejscu jego udostępnienia, nie może być zatem traktowana jako kompleksowa ocena stanu technicznego. Specyfikacja wg. programu operacyjnego w zakresie wyposażenia standardowego i dodatkowego nie gwarantuje zgodności ze stanem faktycznym w zakresie możliwym do ustalenia przez rzeczoznawcę podczas oględzin pojazdu. Pomiar grubości powłoki lakierowej wykonano w miejscach możliwych do ich wykonania pomiary nie gwarantują oryginalności poszczególnych elementów poddanych ocenie.

- Nie weryfikowano przebiegu pojazdu. Przyjęto na podstawie wskazań drogomierza.
- Niniejsza ekspertyza służy wyłącznie do oszacowania wartości rynkowej przedmiotu wyceny i nie może być wykorzystywana do żadnego innego celu, niż wymieniony powyżej. Wycena nie może stanowić podstawy do oceny cech i stanu wycenianego obiektu przy jego zakupie.
- Rzeczoznawca nie bierze na siebie odpowiedzialności za wady ukryte (prawne i fizyczne) oraz ewentualne skutki wynikające z dalszego użytkowania przedmiotu wyceny, a także za skutki wykorzystania samej wyceny.
- Powyższa wycena nie jest szczegółową ekspertyzą stanu technicznego przedmiotu wyceny i za taką nie może być uznawana.

- Niniejsza wycena nie może być publikowana w całości w jakimkolwiek dokumencie bez zgody wykonawców i bez uzgodnienia z nimi formy i treści takiej publikacji. Zakaz publikacji nie dotyczy posługiwania się wyceną w umowach cywilno-prawnych zawieranych przez zleceniodawcę i dotyczących przedmiotu wyceny.
- Wycenę przeprowadzono w oparciu o dostarczoną dokumentację oraz badanie organoleptyczne wycenianego obiektu. Nie prowadzono badań diagnostycznych oraz weryfikacji warsztatowej przedmiotu wyceny.
- Niniejsza wycena została sporządzona na podstawie oględzin wycenianego przedmiotu w warunkach występujących w miejscu jego udostępnienia.
- Nie badano poprawności i/lub budowy numerów identyfikacyjnych/seryjnych obiektu oraz nie weryfikowano prawdziwości wszystkich danych obiektu.

DOKUMENTACJA FOTOGRAFICZNA



Fot. 1.



Fot. 2.

DOKUMENTACJA FOTOGRAFICZNA



Fot. 3.



Fot. 4.

DOKUMENTACJA FOTOGRAFICZNA



Fot. 5.



Fot. 6.

DOKUMENTACJA FOTOGRAFICZNA



Fot. 7.



Fot. 8.

DOKUMENTACJA FOTOGRAFICZNA

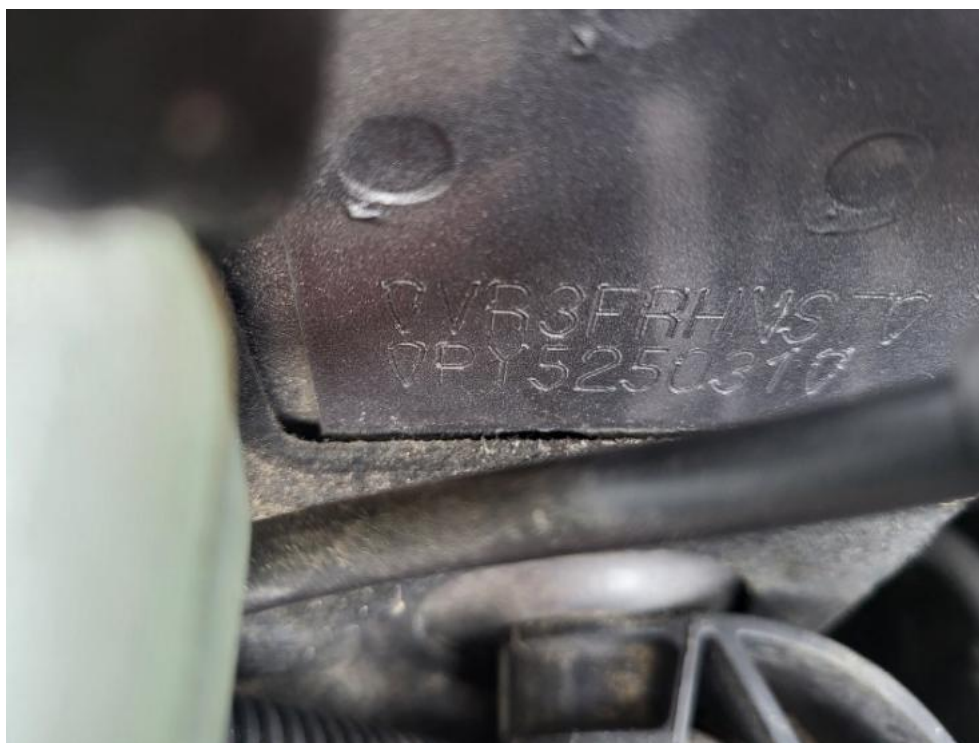


Fot. 9.



Fot. 10.

DOKUMENTACJA FOTOGRAFICZNA



Fot. 11.



Fot. 12.

DOKUMENTACJA FOTOGRAFICZNA



Fot. 13.



Fot. 14.

DOKUMENTACJA FOTOGRAFICZNA



Fot. 15.



Fot. 16.

DOKUMENTACJA FOTOGRAFICZNA



Fot. 17.



Fot. 18.

DOKUMENTACJA FOTOGRAFICZNA



Fot. 19.



Fot. 20.

DOKUMENTACJA FOTOGRAFICZNA



Fot. 21.



Fot. 22.

DOKUMENTACJA FOTOGRAFICZNA



Fot. 23.



Fot. 24.

DOKUMENTACJA FOTOGRAFICZNA



Fot. 25.



Fot. 26.

DOKUMENTACJA FOTOGRAFICZNA



Fot. 27.



Fot. 28.

DOKUMENTACJA FOTOGRAFICZNA



Fot. 29.



Fot. 30.

DOKUMENTACJA FOTOGRAFICZNA



Fot. 31.



Fot. 32.

DOKUMENTACJA FOTOGRAFICZNA



Fot. 33.



Fot. 34.

DOKUMENTACJA FOTOGRAFICZNA



Fot. 35.



Fot. 36.

DOKUMENTACJA FOTOGRAFICZNA



Fot. 37.



Fot. 38.

DOKUMENTACJA FOTOGRAFICZNA



Fot. 39.



Fot. 40.

DOKUMENTACJA FOTOGRAFICZNA



Fot. 41.



Fot. 42.

DOKUMENTACJA FOTOGRAFICZNA



Fot. 43.



Fot. 44.

DOKUMENTACJA FOTOGRAFICZNA



Fot. 45.



Fot. 46.

DOKUMENTACJA FOTOGRAFICZNA



Fot. 47.



Fot. 48.

DOKUMENTACJA FOTOGRAFICZNA



Fot. 49.



Fot. 50.

DOKUMENTACJA FOTOGRAFICZNA



Fot. 51.

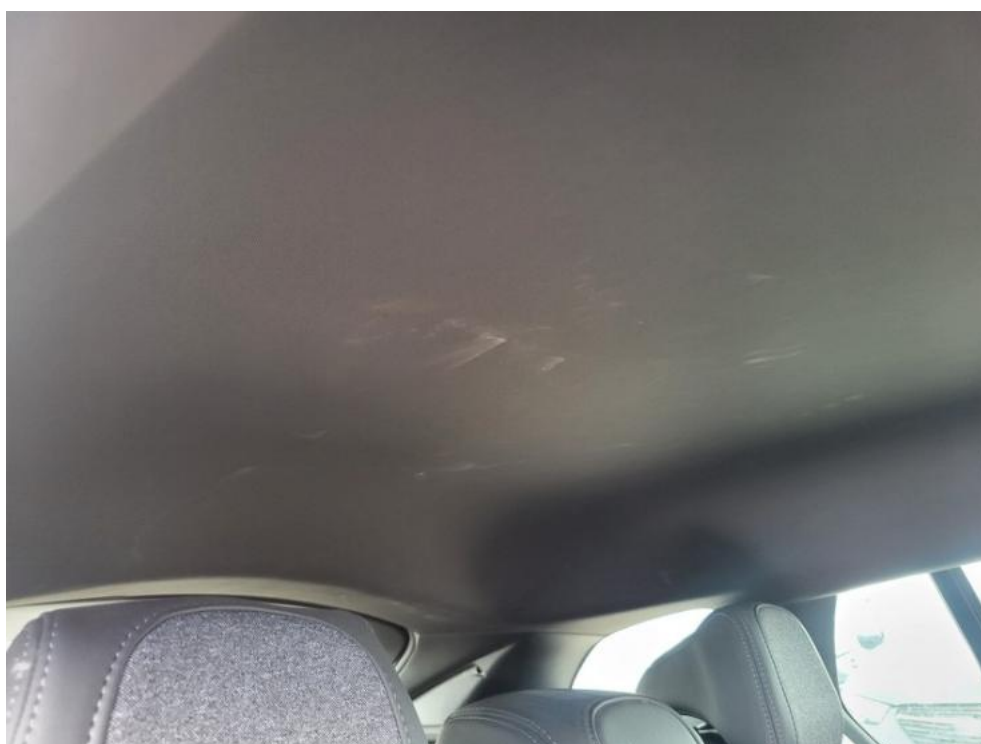


Fot. 52.

DOKUMENTACJA FOTOGRAFICZNA



Fot. 53.



Fot. 54.

DOKUMENTACJA FOTOGRAFICZNA



Fot. 55.



Fot. 56.

DOKUMENTACJA FOTOGRAFICZNA



Fot. 57.



Fot. 58.

DOKUMENTACJA FOTOGRAFICZNA



Fot. 59.



Fot. 60.

DOKUMENTACJA FOTOGRAFICZNA



Fot. 61.



Fot. 62.

DOKUMENTACJA FOTOGRAFICZNA



Fot. 63.



Fot. 64.

DOKUMENTACJA FOTOGRAFICZNA



Fot. 65.