

Nr zlecenia DEKRA: NBL(W)/WRO/24039/26/03/18
Nr zlecenia/szkody: P/502/2024
Data zlecenia: 18-03-2026

DEKRA Polska - Centrala
02-673 Warszawa, ul. Konstruktorska 12A

Zleceniodawca:

Joanna Szajowska
Noble Finance S.A.
ul. Gwiazdzista 66 (13 piętro), 53-413 Wrocław

Rzeczoznawcy:

Andrzej Sosnowski
DEKRA Polska - Centrala
Maciej Zielkowski
DEKRA Polska - Centrala

Ocena stanu technicznego pojazdu

Eurotax-Kod EC	Marka, model, typ pojazdu				Rodzaj nadwozia
0134496	VOLVO, XC60 17-21, XC60 D4 SCR R-Design aut				KOM
Rodzaj silnika	Pojemność [ccm]	Moc [KM/kW]	Skrzynia biegów	Stan licznika [km] (odczytany)	Ilość drzwi/miejsc
z zapłonem samoczynnym	1969	190/140	automatyczna	108 239	5/5
Nr rej. pojazdu	Nr nadwozia (VIN)		Data 1-rej./rok prod.	Następne bad. tech.	Lakier
WKZTG81	YV1UZA8UDK1361072		23-04-2019/2019	25-04-2026	czarny/2-warstwowy metalizowany

Data oględzin: 31-03-2026

Miejsce oględzin:

Grójec
Metalowa 10
05-600 FUP Grójec

Wyposażenie standardowe wg Eurotax

ABS, AQS - System poprawy jakości powietrza w kabinie, Airbag chroniący kolana kierowcy, Airbag, poduszki powietrzne czołowe i boczne dla kierowcy i pasażera, kurtyny powietrzne, Alarm Volvo Guard z czujnikiem przechyłu oraz ruchu, Blokada schowka, centralna, CTC - kontrola trakcji w zakręcie, Clean Zone - pakiet czystego wnętrza z systemem wstępnej wentylacji auta w momencie otwarcia pojazdu, Czujnik deszczu, Czujniki odległości przy parkowaniu - tył, Distance Alert - układ ostrzegania o zbyt małej odległości od poprzedzającego pojazdu, Drive Mode - Regulacja trybów jazdy, Driver Alert Control - układ ostrzegający o dekoncentracji kierowcy, Dywaniki tekstylne, Dźwignia zmiany biegów wykończona skórą, EBA - system wspomagania nagłego hamowania, EBL (Emergency Brake Lights) - ostrzeganie innych użytkowników drogi o nagłym hamowaniu, ESC - układ elektronicznej kontroli stabilności i trakcji, Felgi aluminiowe 19 R-Design, 5-ramienne, Matt Black Diamond Cut z ogumieniem, Fotel kierowcy regulowany elektrycznie z pamięcią ustawień, Fotele pochłaniające energię zderzenia, Fotele przednie z 4-stopniową regulacją odcinka lędźwiowego, Fotele przednie z elektryczną regulacją lędźwiową, Fotele przednie z regulowanym podparciem ud, Funkcja Auto Hold, Gniazdo 12V w przestrzeni bagażowej, Immobilizer, Kanapa tylna dzielona w proporcjach 40/60, Kierownica sportowa, skórzana, trójramienna R-Design, Kierownica ze sterowaniem audio, Klimatyzacja automatyczna, sterowana elektronicznie, 2-strefowa, Komputer pokładowy, Lakier uni, Lane Departure Warning - system ostrzegania o niekontrolowanej zmianie pasa ruchu, Lane Keeping Aid (LKA) - układ utrzymania pasa ruchu, Listwy progowe R-Design, Lusterka zewnętrzne składane elektrycznie, Lusterko wsteczne oraz lusterka boczne przyciemniające się automatycznie, Nawigacja Sensus, Oświetlenia wnętrza poziom III, Pedaly sportowe, Podsufitka w kolorze czarnym, Przednie pasy bezpieczeństwa z elektrycznymi napinaczami łagodzącymi skutki kolizji, RSC - układ stabilizacji przechyłu, Reflektory przednie LED, Regulacja pasów bezpieczeństwa w pierwszym i drugim rzędzie siedzeń, Relingi dachowe - srebrne, Road Sign Information - układ informowania o znakach drogowych, SIPS - ochrona w przypadku zderzenia bocznego, Sensus Connect Infotainment System wraz z zestawem głośnomówiącym Bluetooth, Siatka bagażowa na tunelu środkowym, System audio High Performance Sound, System mocowania fotelika dziecięcego ISOFIX na tylnej kanapie, System monitorowania ciśnienia w oponach (TPMS), System stabilizacji pojazdu w czasie holowania przyczepy (TSA), System unikania lub łagodzenia skutków zderzeń na skrzyżowaniach, System unikania lub

łagodzenia skutków zderzeń z dużymi zwierzętami, System unikania lub łagodzenia skutków zderzeń z pieszymi i rowerzystami, Tapicerka Nubuck / textil R-Design z fotelami sportowymi, Tempomat, Uchwyty na kubki z przodu, Układ wspomagania hamowania City Safety, Usługa Volvo On Call, WHIPS - ochrona przed urazami kręgosłupa, Wskaźnik temperatury zewnętrznej, Wykończenie wnętrza aluminium Metal Mesh, Wyłącznik poduszki powietrznej pasażera, Wyświetlacz cyfrowy zegarów kierowcy, 12,3-cala, Zabezpieczenie w przypadku zjechania z drogi, Zamek centralny zdalnie sterowany, Zawieszenie sportowe.

Wyposażenie dealerskie

Kamera wspomagająca parkowanie tyłem, Lakier metalik, System Audio High Performance Harman/Kardon - 14 głośników, USB/AUX, Szyba przednia podgrzewana, Szyby tylne przyciemniane, Tuner radia cyfrowego DAB.

Ogumienie

Oś	Koło	Producent, typ	Rozmiar	Profil zmierzony
przednia	prawe	GOODYEAR, Efficient Grip 2 Suv	235/55 19 105V	5,0 mm
	lewe	GOODYEAR, Efficient Grip 2 Suv	235/55 19 105V	6,0 mm
tylna	prawe	GOODYEAR, Efficient Grip 2 Suv	235/55 19 105V	6,0 mm
	lewe	GOODYEAR, Efficient Grip 2 Suv	235/55 19 105V	6,0 mm

Kompletność dokumentów poj./wyposażenia/akcesoriów/inne

[Dokumenty rej.] - POLISA UBEZP. (Nie.), Kluczyki (TAK - 1), Tablice rejestracyjne (TAK - 2), Dowód rejestracyjny (NIE), Karta pojazdu (NIE), [STAN POJ.] - Stan zbiornika paliwa (< 25%), Poziom oleju w silniku (Poniżej min.), [DOKUMENTY POJ.] - Drugi klucz (NIE), [AKCESORIA POJ. (obowiązkowe)] - Apteczka pierw. pomocy (NIE), Gaśnica (NIE), Trójkąt ostrzegawczy (TAK), [AKCESORIA POJ.] - Koło zapasowe lub zestaw naprawczy (TAK), Klucz zabezpieczający do kół (NIE), Drugi kpl. kół (Nie.), Podnośnik (NIE), Kpl. narzędzi (NIE), Radio/Radio-CD (Tak. Markę oraz model podano poniżej: - .)

Uwagi Rzecznawcy - dot. wyceny

Pojazd zdekompletowany. Brak zasilania podłączono zewnętrzne źródło.. W CEPIK informacja "Rodzaj badania: wykonana naprawa w grupach 3 i 10, wynik pozytywny" Silnik odpalił i od razu został zgaszony ze względu na zakres braków brak próby ruchowej. Hak zdemontowany. Brak dr dane z CEPIK. W warunkach parkingowych brak możliwości zweryfikowania pełnego zakresu braków, zalecana weryfikacja serwisowa.

Zastrzeżenia ograniczające - dot. wyceny

Nie weryfikowano szczegółowo stanu układu napędowego, zawieszenia, kierowniczego, hamulcowego oraz wydechowego. Ocena została wykonana bez użycia podnośnika i specjalistycznego sprzętu diagnostycznego, nie dokonywano demontażu osłon i innych elementów. Ocena określa ogólny stan pojazdu na dzień oględzin w miejscu jego udostępnienia, nie może być zatem traktowana jako kompleksowa ocena stanu technicznego. Specyfikacja wg. programu operacyjnego w zakresie wyposażenia standardowego i dodatkowego nie gwarantuje zgodności ze stanem faktycznym w zakresie możliwym do ustalenia przez rzeczoznawcę podczas oględzin pojazdu. Pomiar grubości powłoki lakierowej wykonano w miejscach możliwych do ich wykonania pomiary nie gwarantują oryginalności poszczególnych elementów poddanych ocenie.

Grubość powłoki lakierowej na wybranych elementach pojazdu

Zmierzona grubość powłoki lakierowej nie odbiega od wartości fabrycznych

Opis stwierdzonych uszkodzeń

Do wymiany

Poz.	Nazwa części	Nr katalogowy	Opis uszkodzenia	NS [%]
1	Okładzina zderzaka przedniego	39847066	brak	
2	Tłumik zderzaka przedniego	31425183	brak	
3	Wzmocnienie (wspornik) zderzaka	32348958	brak	
4	Osłona przeciw kamieniom	32399300	brak	
5	Krata wlotu powietrza, dolna	32296070	brak	
6	Reflektor LED z kierunkowskazem kpl. L	31656552	brak	
7	Reflektor LED z kierunkowskazem kpl. R	31656553	brak	
8	Reflektory LED z kierunk. kpl.(oba)	KET		
9	Błotnik przedni R	32297442	brak	
10	Osłona chłodnicy	32368149	brak	
11	Pokrywa przednia	31424560	brak	
12	Wykładzina tłumiąca pokrywy przedniej	32347591	brak	
13	Ściana pośrednia chłodnicy	31425367	brak	
14	Owiewka górna	32345498	brak	
15	Owiewka dolna	31425369	brak	
16	Airbag kierowcy	31690211	brak	
17	Pas bezpieczeństwa przedni L	32386970	brak	
18	Sprzęg przyczepy	31439420	brak	
19	Obudowa silnika, góra	31686827	pęknięcie	
20	Filtr powietrza kompletny	31474862	brak	
21	Wąż intercoolera, tył R	32222268	brak	
22	Chłodnica ładowanego powietrza	31338306	brak	
23	Przewód chłodnicy doładowania L	32222271	brak	
24	Rura chłodnicy doładowania L	31686412	brak	
25	Rura chłodnicy doładowania R	31370288	brak	
26	Chłodnica	32252295	brak	
27	Dmuchała kompletna	32411235	brak	
28	Skraplacz klimatyzacji	32339858	brak	
29	Pokrycie kondensatora	31657366	brak	
30	Nakładka słupka B dół L	31426885	brak	
31	Obicie półki tylnej	32205899	brak	
32	Boczek tapicerski drzwi kpl. L	30747677	pęknięcie	

Inne

Poz.	Nazwa części	Nr katalogowy	Opis uszkodzeń	Czas [rbg]
1	Kluczyk		brak	
2	Wnętrze		zaplamią(y)	

Do lakierowania

Poz.	Nazwa części	Rodzaj lakierowania	Opis uszkodzenia	NS [%]
1	Zderzak przedni k	K1R		
2	Błotnik przedni kompletny R	I		
3	Pokrywa przednia	I		

Uszkodzenia niekalkulowane

Poz.	Nazwa części	Nr katalogowy	Opis uszkodzenia	Czas [rbg]
1	Okładzina zderzaka tylnego	40002329	odstaje, wady lakiernicze	
2	Błotnik tylny L	31484168	zarysowanie	
3	Błotnik tylny R	32353812	rysa/odprysk	

Oznaczenia:

NS - amortyzacja %, L - lakierowanie >> I - część nowa, II - wierzchnie, III - po naprawie do 50%, IV - po naprawie pow 50%, K1R - tworzywa szt części nowe, K1N - tworzywa szt części nowe, K1G - tworzywa szt części nowe, K2 - tworzywa szt wierzchnie, K3 - tworzywa szt po naprawie

Uwagi końcowe

DEKRA Polska nie bierze odpowiedzialności za wykorzystanie niniejszej oceny technicznej jako źródła informacji o pojeździe przy jego zakupie.

DOKUMENTACJA FOTOGRAFICZNA



Fot. 1



Fot. 2



Fot. 3



Fot. 4



Fot. 5



Fot. 6



Fot. 7



Fot. 8

DOKUMENTACJA FOTOGRAFICZNA



Fot. 9



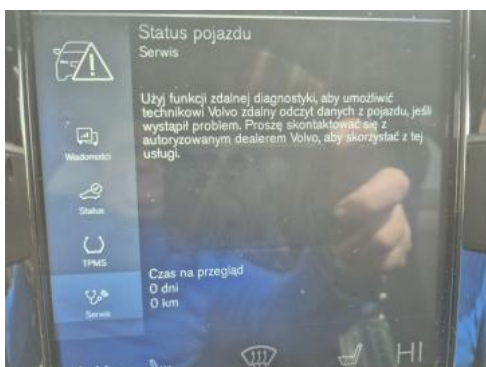
Fot. 10



Fot. 11



Fot. 12



Fot. 13



Fot. 14

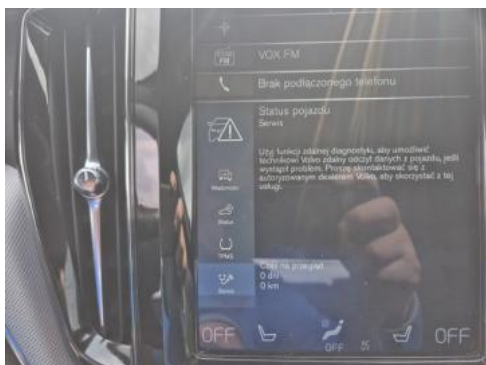


Fot. 15



Fot. 16

DOKUMENTACJA FOTOGRAFICZNA



Fot. 17



Fot. 18



Fot. 19



Fot. 20



Fot. 21



Fot. 22



Fot. 23



Fot. 24

DOKUMENTACJA FOTOGRAFICZNA



Fot. 25



Fot. 26



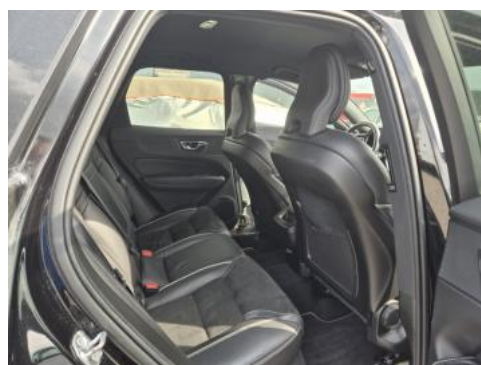
Fot. 27



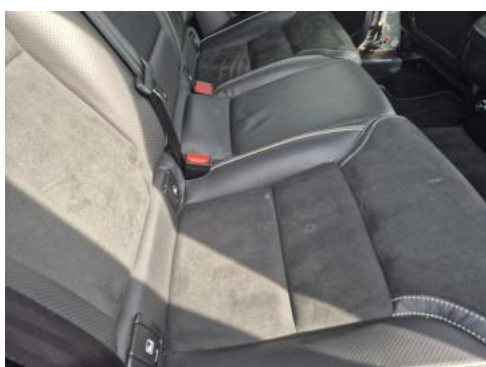
Fot. 28



Fot. 29



Fot. 30



Fot. 31



Fot. 32

DOKUMENTACJA FOTOGRAFICZNA



Fot. 33



Fot. 34



Fot. 35



Fot. 36



Fot. 37



Fot. 38



Fot. 39



Fot. 40

DOKUMENTACJA FOTOGRAFICZNA



Fot. 41



Fot. 42



Fot. 43



Fot. 44



Fot. 45



Fot. 46



Fot. 47



Fot. 48

DOKUMENTACJA FOTOGRAFICZNA



Fot. 49



Fot. 50



Fot. 51



Fot. 52



Fot. 53



Fot. 54



Fot. 55



Fot. 56

DOKUMENTACJA FOTOGRAFICZNA



Fot. 57



Fot. 58



Fot. 59



Fot. 60



Fot. 61



Fot. 62



Fot. 63



Fot. 64

DOKUMENTACJA FOTOGRAFICZNA



Fot. 65



Fot. 66



Fot. 67