

Nr zlecenia DEKRA: NBL(W)/WRO/24039/26/03/18
Nr zlecenia/szkody: P/502/2024
Data zlecenia: 18-03-2026

DEKRA Polska - Centrala
02-673 Warszawa, ul. Konstruktorska 12A

Zleceniodawca:

Joanna Szajowska
Noble Finance S.A.
ul. Gwiazdzista 66 (13 piętro)
53-413 Wrocław

Rzecznawcy:

Andrzej Sosnowski
DEKRA Polska - Centrala
Maciej Zielkowski
DEKRA Polska - Centrala

UWAGA:

Ze względu na przeznaczenie dokumentu usunięto w nim wszelkie informacje dotyczące wartości pojazdu, cen wyposażenia, korekt, etc.

Dane pojazdu

Grupa obiektów (Eurotax)	samochody terenowe
Kod EC (Eurotax)	0134496
Producent	VOLVO
Model	XC60 17-21
Typ/wersja	XC60 D4 SCR R-Design aut
Rodzaj nadwozia	KOM
Liczba drzwi/liczba miejsc	5/5
Masa własna [kg]	1791
Dopuszczalna masa całkowita [kg]	2390
Rozstaw osi 1/2	2865
Rodzaj silnika	z zapłonem samoczynnym
Układ oczyszczana spalin	KSC
Pojemność silnika [ccm]	1969
Moc silnika [KM/kW]	190/140
Skrzynia biegów	automatyczna 8-biegowa
Nr rejestracyjny	WKZTG81
VIN	YV1UZA8UDK1361072
Data 1. rejestracji	23-04-2019
Data 1. rej. w Polsce	03-03-2023
Data nast. bad. techn.	25-04-2026
Rok produkcji	2019
Stan licznika [km]	108 239 (odczytany)
Kolor nadwozia/rodzaj powłoki	czarny/2-warstwowy metalizowany
Data oględzin	2026-03-31

Ogumienie

Oś	Koło	Producent, typ	Rozmiar	Profil zmierzony
przednia	prawe	GOODYEAR, Efficient Grip 2 Suv	235/55 19 105V	5,0 mm
	lewe	GOODYEAR, Efficient Grip 2 Suv	235/55 19 105V	6,0 mm

tylna	prawe	GOODYEAR, Efficient Grip 2 235/55 19 105V Suv	6,0 mm
	lewe	GOODYEAR, Efficient Grip 2 235/55 19 105V Suv	6,0 mm

Wyposażenie standardowe wg Eurotax

1. ABS
2. AQS - System poprawy jakości powietrza w kabinie
3. Airbag chroniący kolana kierowcy
4. Airbag, poduszki powietrzne czołowe i boczne dla kierowcy i pasażera, kurtyny powietrzne
5. Alarm Volvo Guard z czujnikiem przechyłu oraz ruchu
6. Blokada schowka, centralna
7. CTC - kontrola trakcji w zakręcie
8. Clean Zone - pakiet czystego wnętrza z systemem wstępnej wentylacji auta w momencie otwarcia pojazdu
9. Czujnik deszczu
10. Czujniki odległości przy parkowaniu - tył
11. Distance Alert - układ ostrzegania o zbyt małej odległości od poprzedzającego pojazdu
12. Drive Mode - Regulacja trybów jazdy
13. Driver Alert Control - układ ostrzegający o dekoncentracji kierowcy
14. Dywaniki tekstylne
15. Dźwignia zmiany biegów wykończona skórą
16. EBA - system wspomagania nagłego hamowania
17. EBL (Emergency Brake Lights) - ostrzeganie innych użytkowników drogi o nagłym hamowaniu
18. ESC - układ elektronicznej kontroli stabilności i trakcji
19. Felgi aluminiowe 19 R-Design, 5-ramienne, Matt Black Diamond Cut z ogumieniem
20. Fotel kierowcy regulowany elektrycznie z pamięcią ustawień
21. Fotele pochłaniające energię zderzenia
22. Fotele przednie z 4-stopniową regulacją odcinka lędźwiowego
23. Fotele przednie z elektryczną regulacją lędźwiową
24. Fotele przednie z regulowanym podparciem ud
25. Funkcja Auto Hold
26. Gniazdo 12V w przestrzeni bagażowej
27. Immobilizer
28. Kanapa tylna dzielona w proporcjach 40/60
29. Kierownica sportowa, skórzana, trójramienna R-Design
30. Kierownica ze sterowaniem audio
31. Klimatyzacja automatyczna, sterowana elektronicznie, 2-strefowa
32. Komputer pokładowy
33. Lakier uni
34. Lane Departure Warning - system ostrzegania o niekontrolowanej zmianie pasa ruchu
37. Lusterka zewnętrzne składane elektrycznie
38. Lusterko wsteczne oraz lusterka boczne przyciemniające się automatycznie
39. Nawigacja Sensus
40. Oświetlenia wnętrza poziom III
41. Pedale sportowe
42. Podsufitka w kolorze czarnym
43. Przednie pasy bezpieczeństwa z elektrycznymi napinaczami łagodzącymi skutki kolizji
44. RSC - układ stabilizacji przechyłu
45. Reflektory przednie LED
46. Regulacja pasów bezpieczeństwa w pierwszym i drugim rzędzie siedzeń
47. Relingi dachowe - srebrne
48. Road Sign Information - układ informowania o znakach drogowych
49. SIPS - ochrona w przypadku zderzenia bocznego
50. Sensus Connect Infotainment System wraz z zestawem głośnomówiącym Bluetooth
51. Siatka bagażowa na tunelu środkowym
52. System audio High Performance Sound
53. System mocowania fotelika dziecięcego ISOFIX na tylnej kanapie
54. System monitorowania ciśnienia w oponach (TPMS)
55. System stabilizacji pojazdu w czasie holowania przyczepy (TSA)
56. System unikania lub łagodzenia skutków zderzeń na skrzyżowaniach
57. System unikania lub łagodzenia skutków zderzeń z dużymi zwierzętami
58. System unikania lub łagodzenia skutków zderzeń z pieszymi i rowerzystami
59. Tapicerka Nubuck / textil R-Design z fotelami sportowymi
60. Tempomat
61. Uchwyty na kubki z przodu
62. Układ wspomagania hamowania City Safety
63. Usługa Volvo On Call
64. WHIPS - ochrona przed urazami kręgosłupa
65. Wskaźnik temperatury zewnętrznej
66. Wykończenie wnętrza aluminium Metal Mesh
67. Wyłącznik poduszki powietrznej pasażera
68. Wyświetlacz cyfrowy zegarów kierowcy, 12,3-cala
69. Zabezpieczenie w przypadku zjechania z drogi
70. Zamek centralny zdalnie sterowany

Pomiar grubości powłoki lakierowej poj.



Nr punktu kontroli	Kontrolowany element	Zmierzony przedział grubości powłoki lakierowej [µm]
1	Pokrywa przednia	do 150
2	Błotnik przedni lewy	do 150
3	Słupek przedni lewy	do 150
4	Drzwi przednie lewe	do 150
5	Dach	do 150
6	Słupek środkowy lewy	do 150
7	Próg lewy	do 150
8	Drzwi tylne lewe	do 150
9	Ściana boczna lewa	do 150
10	Pokrywa/klapa tylna	do 150
11	Ściana boczna prawa	do 150
12	Drzwi tylne prawe	do 150
13	Słupek środkowy prawy	do 150
14	Drzwi przednie prawe	do 150
15	Próg prawy	do 150
16	Słupek przedni prawy	do 150
17	Błotnik przedni prawy	do 150

Opis stanu technicznego

Szczegółowy opis stanu technicznego zawarto w Opisie stanu technicznego załączonym do niniejszej ekspertyzy.

Uwagi ogólne - dot. wyceny**Dokumenty pojazdu**

Przedstawiono następujące dokumenty pojazdu:

Raport z bazy CEPiK.

Podczas oględzin przedstawiono do wglądu książkę serwisową, a jej nr podano poniżej:

Książka serwisowa elektroniczna.

Informacja dotycząca pochodzenia pojazdu

Pojazd z importu indywidualnego z UE

Dodatkowe uwagi dotyczące sam. osobowego:

Nie dotyczy.

Jazda próbna

Jazda próbna/próba ruchowa nie mogła zostać przeprowadzona. Poniżej przedstawiono komentarz:

Pojazd zdekompletowany.

Badanie poprawności i/lub budowy numerów identyfikacyjnych/seryjnych obiektu:

Nie badano.

Weryfikacja prawdziwości danych obiektu, w tym roku produkcji i innych.

Nie przeprowadzono - przyjęto wg okazanych dokumentów i wskazanych źródeł.

Zabezpieczenia przeciwkradzieżowe

Immobiliser.

- Nie weryfikowano odczytanego stanu drogomierza z zapisami w urządzeniach elektronicznych pojazdu.
- Niniejsza ekspertyza służy wyłącznie do oszacowania wartości rynkowej przedmiotu wyceny i nie może być wykorzystywana do żadnego innego celu, niż wymieniony powyżej. Wycena nie może stanowić podstawy do oceny cech i stanu wycenianego obiektu przy jego zakupie.
- Rzeczoznawca nie bierze na siebie odpowiedzialności za wady ukryte (prawne i fizyczne) oraz ewentualne skutki wynikające z dalszego użytkowania przedmiotu wyceny, a także za skutki wykorzystania samej wyceny.
- Powyższa wycena nie jest szczegółową ekspertyzą stanu technicznego przedmiotu wyceny i za taką nie może być uznawana, w szczególności nie może być traktowana jako gwarancja sprzedaży przedmiotu wyceny za oszacowaną wartość.
- Niniejsza wycena nie może być publikowana w całości w jakimkolwiek dokumencie bez zgody wykonawców i bez uzgodnienia z nimi formy i treści takiej publikacji.
- Wycenę przeprowadzono w oparciu o dostarczoną dokumentację oraz badanie organoleptyczne wycenianego obiektu. Nie prowadzono badań diagnostycznych oraz weryfikacji warsztatowej przedmiotu wyceny.
- Niniejsza wycena została sporządzona na podstawie oględzin wycenianego przedmiotu w warunkach

występujących w miejscu jego udostępnienia.

Uwagi do zlecenia - dot. wyceny

Z uwagi na przeznaczenie ekspertyzy nie załączono zdjęć dow. rej./karty poj. lub dołączono te dokumenty, jednakże z \"ukrytymi\" informacjami dot. Użytkownika/Kredytobiorcy. Nie podano też żadnych informacji w pozostałej części ekspertyzy dot. Użytkownika/Kredytobiorcy.
TAK.

Wartość pojazdu określono w kwocie brutto

TAK

Dokumentację fotograficzną wykonano zgodnie z procedurą Volkswagen Leasing/Bank/VFM

NIE

Uwagi Rzeczoznawcy - dot. wyceny

Pojazd zdekompletowany. Brak zasilania podłączono zewnętrzne źródło.. W CEPIK informacja "Rodzaj badania: wykonana naprawa w grupach 3 i 10, wynik pozytywny" Silnik odpalił i od razu został zgaszony ze względu na zakres braków brak próby ruchowej. Hak zdemontowany. Brak dr dane z CEPIK. W warunkach parkingowych brak możliwości zweryfikowania pełnego zakresu braków, zalecana weryfikacja serwisowa.

Zastrzeżenia ograniczające - dot. wyceny

- Nie weryfikowano przebiegu pojazdu. Przyjęto na podstawie wskazań drogomierza.
- Niniejsza ekspertyza służy wyłącznie do oszacowania wartości rynkowej przedmiotu wyceny i nie może być wykorzystywana do żadnego innego celu, niż wymieniony powyżej. Wycena nie może stanowić podstawy do oceny cech i stanu wycenianego obiektu przy jego zakupie.
- Rzeczoznawca nie bierze na siebie odpowiedzialności za wady ukryte (prawne i fizyczne) oraz ewentualne skutki wynikające z dalszego użytkowania przedmiotu wyceny, a także za skutki wykorzystania samej wyceny.
- Powyższa wycena nie jest szczegółową ekspertyzą stanu technicznego przedmiotu wyceny i za taką nie może być uznawana.
- Niniejsza wycena nie może być publikowana w całości w jakimkolwiek dokumencie bez zgody wykonawców i bez uzgodnienia z nimi formy i treści takiej publikacji. Zakaz publikacji nie dotyczy posługiwania się wyceną w umowach cywilno-prawnych zawieranych przez zleceniodawcę i dotyczących przedmiotu wyceny.
- Wycenę przeprowadzono w oparciu o dostarczoną dokumentację oraz badanie organoleptyczne wycenianego obiektu. Nie prowadzono badań diagnostycznych oraz weryfikacji warsztatowej przedmiotu wyceny.
- Niniejsza wycena została sporządzona na podstawie oględzin wycenianego przedmiotu w warunkach występujących w miejscu jego udostępnienia.
- Nie badano poprawności i/lub budowy numerów identyfikacyjnych/seryjnych obiektu oraz nie weryfikowano prawdziwości wszystkich danych obiektu.
- W Ocenie/Raporcie uwzględniono niesprawności, uszkodzenia, braki itp., które były możliwe do stwierdzenia organoleptycznego, w warunkach oględzin (z uwzględnieniem: stanu czystości pojazdu, warunków atmosferycznych, oświetlenia itd.) oraz bez weryfikacji serwisowej, bez dostępu do spodu pojazdu, bez specjalistycznego sprzętu diagnostycznego (w tym bez diagnostyki komputerowej), bez jazdy próbnej wykonanej w warunkach drogowych z obciążeniem.

- W ramach Oceny/Raportu nie weryfikowano odczytanego stanu drogomierza z zapisami w urządzeniach elektronicznych pojazdu.
- Rzeczoznawca nie bierze na siebie odpowiedzialności za wady ukryte (prawne i fizyczne) oraz ewentualne skutki wynikające z dalszego użytkowania przedmiotu oceny, a także za skutki wykorzystania samej oceny.
- Podane przedziały grubości powłoki lakierowej, dotyczą punktów pomiarowych. Nie mogą być traktowane jako gwarancja, że grubość powłoki lakierowej w innych punktach nie wykracza poza te przedziały.
- Zawarte w niniejszej Ocenie/Raporcie informacje (w tym dotyczące wyposażenia) służą jedynie ogólnym celom informacyjnym. Ocena/Raport nie może być zatem traktowana jako oferta w rozumieniu przepisów Kodeksu Cywilnego oraz opisu towaru ani zapewnienia w rozumieniu art. 4 Ustawy z dnia 27 lipca 2002 roku o szczególnych warunkach sprzedaży konsumenckiej.
- Niniejsza Ocena/Raport nie jest szczegółową oceną stanu technicznego.

Ocenę/Raport wykonano w kierunku ujawnienia uszkodzeń nieakceptowanych z punktu widzenia właściwego przewodnika zwrotu pojazdu lub innych ustaleń ze Zleceniodawcą. Tym samym Ocena/Raport może nie ujmować typowych zużyć i uszkodzeń eksploatacyjnych.

DOKUMENTACJA FOTOGRAFICZNA



Fot. 1.



Fot. 2.

DOKUMENTACJA FOTOGRAFICZNA



Fot. 3.



Fot. 4.

DOKUMENTACJA FOTOGRAFICZNA



Fot. 5.



Fot. 6.

DOKUMENTACJA FOTOGRAFICZNA



Fot. 7.



Fot. 8.

DOKUMENTACJA FOTOGRAFICZNA

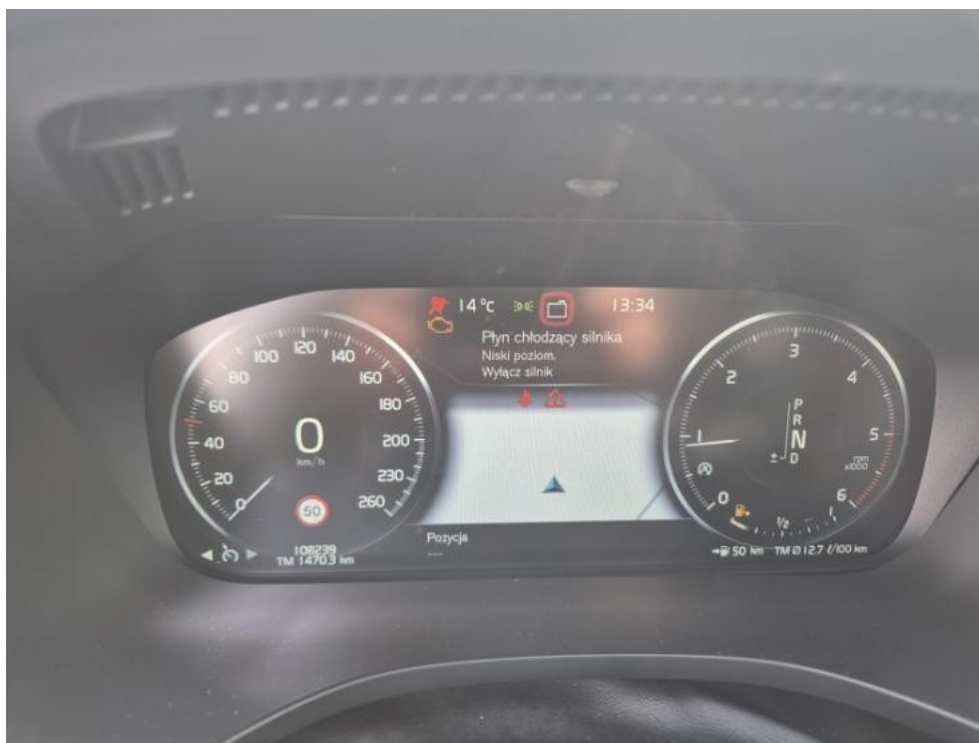


Fot. 9.



Fot. 10.

DOKUMENTACJA FOTOGRAFICZNA

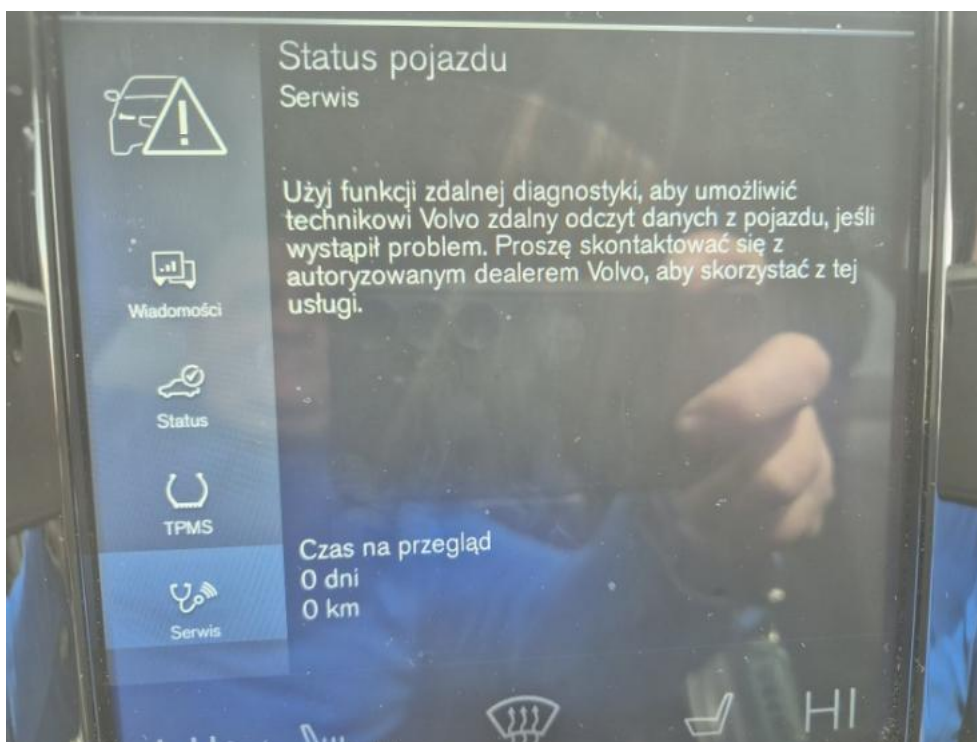


Fot. 11.



Fot. 12.

DOKUMENTACJA FOTOGRAFICZNA



Fot. 13.



Fot. 14.

DOKUMENTACJA FOTOGRAFICZNA

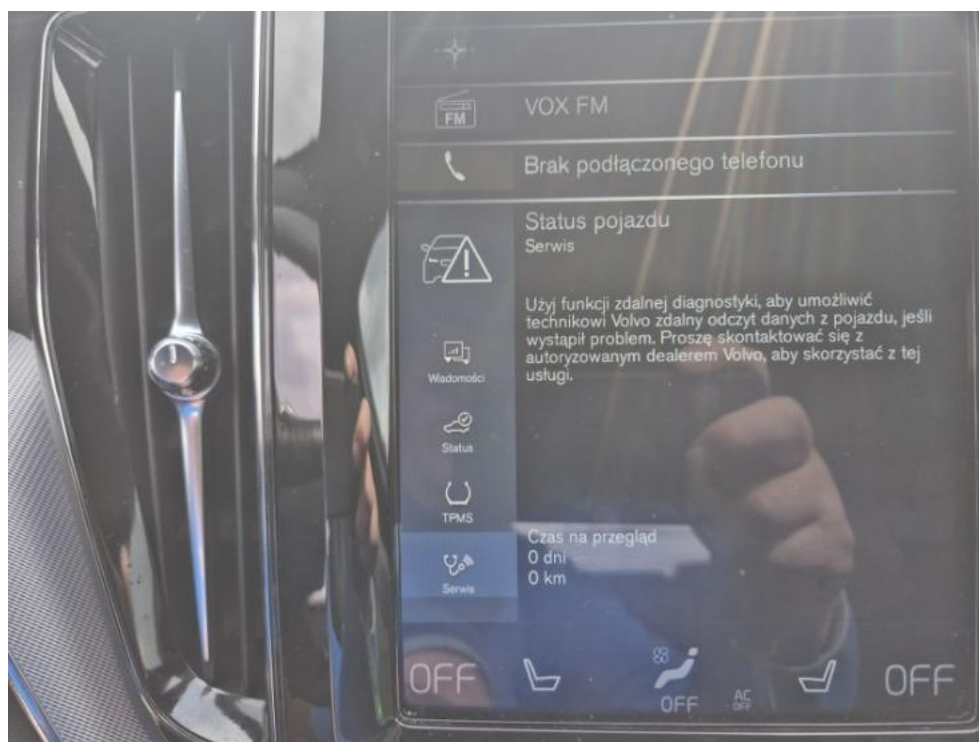


Fot. 15.



Fot. 16.

DOKUMENTACJA FOTOGRAFICZNA



Fot. 17.



Fot. 18.

DOKUMENTACJA FOTOGRAFICZNA



Fot. 19.



Fot. 20.

DOKUMENTACJA FOTOGRAFICZNA



Fot. 21.



Fot. 22.

DOKUMENTACJA FOTOGRAFICZNA



Fot. 23.



Fot. 24.

DOKUMENTACJA FOTOGRAFICZNA



Fot. 25.



Fot. 26.

DOKUMENTACJA FOTOGRAFICZNA



Fot. 27.

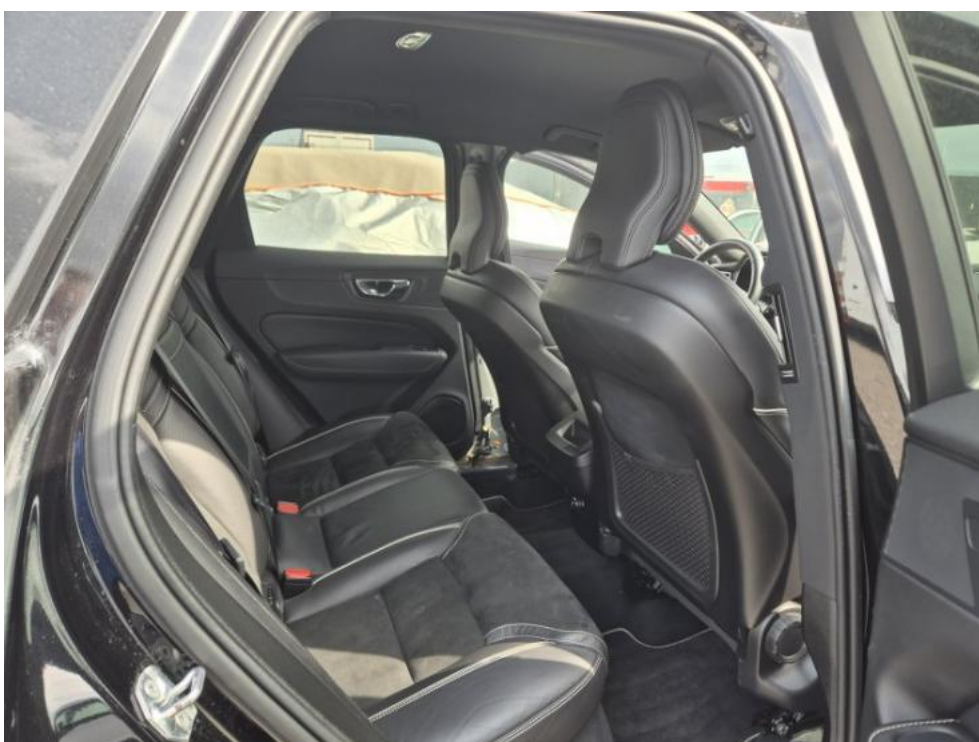


Fot. 28.

DOKUMENTACJA FOTOGRAFICZNA



Fot. 29.



Fot. 30.

DOKUMENTACJA FOTOGRAFICZNA



Fot. 31.



Fot. 32.

DOKUMENTACJA FOTOGRAFICZNA



Fot. 33.



Fot. 34.

DOKUMENTACJA FOTOGRAFICZNA



Fot. 35.



Fot. 36.

DOKUMENTACJA FOTOGRAFICZNA



Fot. 37.



Fot. 38.

DOKUMENTACJA FOTOGRAFICZNA



Fot. 39.



Fot. 40.

DOKUMENTACJA FOTOGRAFICZNA



Fot. 41.



Fot. 42.

DOKUMENTACJA FOTOGRAFICZNA



Fot. 43.



Fot. 44.

DOKUMENTACJA FOTOGRAFICZNA



Fot. 45.



Fot. 46.

DOKUMENTACJA FOTOGRAFICZNA



Fot. 47.



Fot. 48.

DOKUMENTACJA FOTOGRAFICZNA



Fot. 49.



Fot. 50.

DOKUMENTACJA FOTOGRAFICZNA



Fot. 51.



Fot. 52.

DOKUMENTACJA FOTOGRAFICZNA

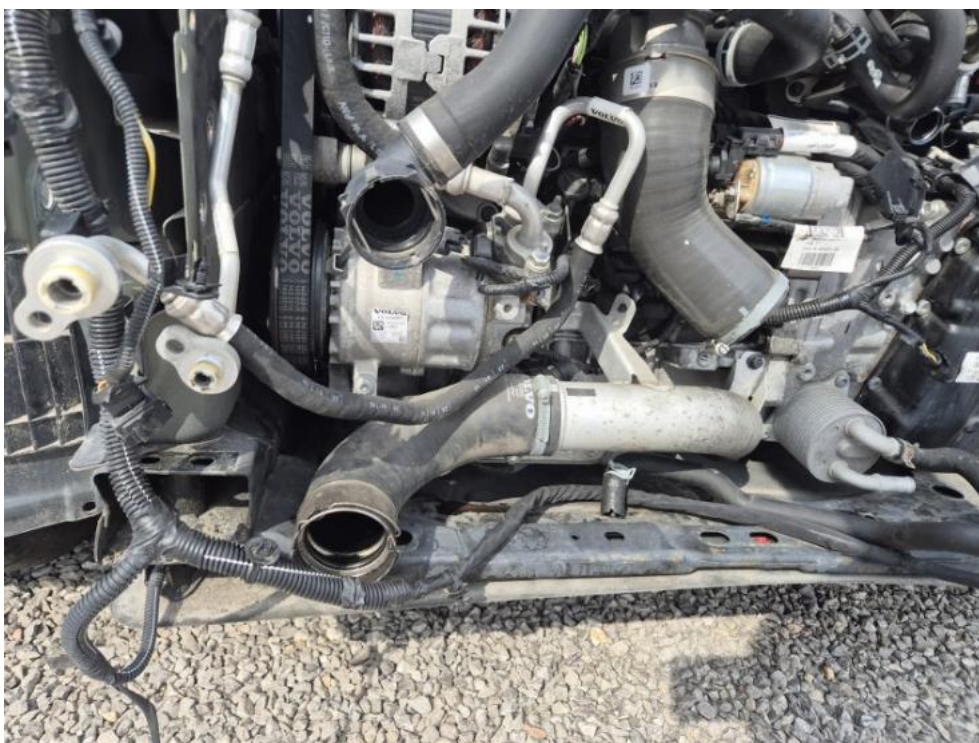


Fot. 53.



Fot. 54.

DOKUMENTACJA FOTOGRAFICZNA



Fot. 55.



Fot. 56.

DOKUMENTACJA FOTOGRAFICZNA



Fot. 57.



Fot. 58.

DOKUMENTACJA FOTOGRAFICZNA



Fot. 59.



Fot. 60.

DOKUMENTACJA FOTOGRAFICZNA



Fot. 61.



Fot. 62.

DOKUMENTACJA FOTOGRAFICZNA



Fot. 63.



Fot. 64.

DOKUMENTACJA FOTOGRAFICZNA



Fot. 65.



Fot. 66.

DOKUMENTACJA FOTOGRAFICZNA



Fot. 67.