

Nr zlecenia DEKRA: NBL(W)/WRO/13400/26/02/18  
Nr zlecenia/szkody: L/2047/2024  
Data zlecenia: 18-02-2026

**DEKRA Polska - Centrala**  
02-673 Warszawa, ul. Konstruktorska 12A

**Zleceniodawca:**

Agnieszka Waligóra  
Noble Finance S.A.  
ul. Gwiazdzysta 66 (13 piętro), 53-413 Wrocław

**Rzeczoznawcy:**

**Andrzej Sosnowski**  
DEKRA Polska - Centrala  
**Maciej Zielkowski**  
DEKRA Polska - Centrala

## Ocena stanu technicznego pojazdu

Eurotax-Kod EC	Marka, model, typ pojazdu				Rodzaj nadwozia
0143494	<b>FORD, Tourneo Custom 18-23, Tourneo Custom 2.0 EcoBlue L2 Act...</b>				KOM
Rodzaj silnika	Pojemność [ccm]	Moc [KM/kW]	Skrzynia biegów	Stan licznika [km]	Ilość drzwi/miejsc
z zapłonem samoczynnym	1996	185/136	automatyczna	153 223	4/8
Nr rej. pojazdu	Nr nadwozia (VIN)		Data 1-rej./rok prod.	Następne bad. tech.	Lakier
SB857GA	WF03XXTTG3LY76952		02-04-2021/2020	02-04-2026	srebrny/2-warstwowy metalizowany

**Data oględzin:** 19-02-2026

**Miejsce oględzin:**

metalowa 10  
05-600 Grójec

### Wyposażenie standardowe wg Eurotax

ABS, Airbag 6 sztuk: poduszki powietrzne czołowe i boczne dla kierowcy i pasażera, kurtyny powietrzne, Alarm obwodowy, Automatyczne włączanie świateł, Chlapacze przednie i tylne, Czujnik deszczu aktywujący wycieraczki, Czujnik poziomu płynu spryskiwacza, Czujniki odległości przy parkowaniu - tył, EBA - układ wspomagania hamowania awaryjnego, ESC - układ stabilizacji toru jazdy, Elektrycznie sterowane szyby przednie, Felgi aluminiowe 17", (wzór 5-ramienne) z wykończeniem Bright-Machined Black, z ogumieniem 215/60, Fotel kierowcy regulowany elektrycznie, Fotel kierowcy z regulacją lędźwiową, Fotel pasażera z regulacją w 4 kierunkach, Fotele przednie ogrzewane, Fotele w 2. rzędzie - trzy niezależnie składane fotele, Fotele w 3. rzędzie - trzy indywidualne siedzenia składane fotele, Funkcja ostrzegania o hamowaniu awaryjnym (EBW), Gniazdka 12V (x2), HSA - system wspomagający ruszanie pod górę, Immobilizer, Kierownica skórzana, Klamki drzwi i uchwyt bagażnika lakierowane w kolorze nadwozia, Klimatyzacja, przód i tył, Kolumna kierownicy regulowana w dwóch płaszczyznach, Komputer pokładowy, Lakier Uni, Lampki sufitowe do czytania z przodu, Listwy boczne w kolorze nadwozia, Listwy poszerzające nadkola – w kolorze magnetic, Lusterka boczne składane, sterowane i podgrzewane elektrycznie, Lusterka boczne ze zintegrowanymi kierunkowskazami, Modem FordPass Connect, Oświetlenie przedziału bagażowego, Radio cyf. MP3 Ford Sync 3, Wyśw. kolor. 8, sterowane audio z kiero., 10 głośników, USB, BT, DAB, Reflektory halogenowe adaptacyjne ze statycznymi światłami doświetlającymi zakręty, Relingi dachowe - srebrne, Rolety przeciwsłoneczne tylnych bocznych szyb, Stopnie boczne - wzdłuż odsuwanych drzwi bocznych – obustronne, System Auto-Start-Stop, System kontroli obciążenia pojazdu (LAC), System kontroli wywrócenia pojazdu (ROM), System monitorowania ciśnienia w ogumieniu (TPMS), Szyba przednia ogrzewana, Szyby przyciemnione w tylnej części, Szyby – w 2-gim rzędzie uchylane, Szyby – w 3-cim rzędzie nieotwierane, Tapicerka INROAD, ciemna, Tapicerka skórzana Salerno, ciemna, Tempomat (zawiera kierownicę skórzaną oraz regulowany ogranicznik prędkości), Uchwyty ISOFIX do mocowania fotelika dziecięcego w 2. i 3. rzędzie, Wlew paliwa- Ford Easy Fuel (bez korka, z zabezpieczeniem przed waniem niewłaściwego paliwa), Wspomaganie układu kierowniczego, elektryczne EPAS, Zaczepy do mocowania bagażu, Zamek centralny, Zderzaki - dolna część w kolorze Magnetic, górna część w kolorze nadwozia, Światła do jazdy dziennej, diodowe (LED), Światła przeciwmgielne ze statycznym doświetlaniem zakrętów.

### **Wyposażenie dealerskie**

Active Park Assist - system wspomagający parkowanie równoległe i prostopadłe oraz wyjazd → [Active Park Assist - system wspomagający parkowanie równoległe i prostopadłe oraz wyjazd, Czujniki odległości przy parkowaniu - boczne], Hak holowniczy z 13-pinowym gniazdem, Pakiet poprawiający widoczność Premium → [Asystent świateł drogowych, Automatyczne włączanie świateł, Czujnik deszczu aktywujący wycieraczki, Czujnik poziomu płynu spryskiwacza, Kamera cofania z obrazem wyświetlanym na ekranie radia, Radio MP3 Ford Sync 3 Lite, Wyśw. 8 kolor., sterowane audio z kierownicy, 10 głośników, USB,BT, DAB, System monitorowania koncentracji kierowcy, System ostrzegania przed zjechaniem z pasa ruchu, Szyba przednia ogrzewana], Reflektory ksenonowe, System monitorowania martwego pola lusterkach (Blind Spot Information) z Cross Traffic Alert (CTA), Tempomat Inteligentny z Pre-Collision Assist, f. rozpozn. pieszych, Distance Alert i Indicator → [System kontroli pasa ruchu].

### **Ogumienie**

Oś	Koło	Producent, typ	Rozmiar	Profil zmierzony
przednia	prawe	Zeetex, WH1000	215/60 17 100H	6,0 mm
	lewe	Zeetex, WH1000	215/60 17 100H	7,0 mm
tylna	prawe	Zeetex, WH1000	215/60 17 100H	7,0 mm
	lewe	Zeetex, WH1000	215/60 17 100H	7,0 mm

### **Kompletność dokumentów poj./wyposażenia/akcesoriów/inne**

[Dokumenty rej.] - POLISA UBEZP. (Nie.), Kluczyki (TAK - 1), Tablice rejestracyjne (TAK - 2), Dowód rejestracyjny (NIE), Karta pojazdu (NIE), [STAN POJ.] - Stan zbiornika paliwa (< 25%), Poziom oleju w silniku (Więcej niż stan min.), [DOKUMENTY POJ.] - Drugi klucz (NIE), [AKCESORIA POJ. (obowiązkowe)] - Apteczka pierw. pomocy (NIE), Gaśnica (NIE), Trójkąt ostrzegawczy (NIE), [AKCESORIA POJ.] - Koło zapasowe lub zestaw naprawczy (NIE), Klucz zabezpieczający do kół (NIE), Drugi kpl. kół (Nie.), Podnośnik (TAK), Kpl. narzędzi (NIE), Radio/Radio-CD (Tak. Markę oraz model podano poniżej: - fabryczne)

### **Uwagi Rzeczoznawcy - dot. wyceny**

Pojazd uszkodzony, akumulator niesprawny. Po podłączeniu zasilania, silnika nie reaguje na próbę rozruchu. Brak dr. W warunkach parkingowych brak możliwości zweryfikowania zakresu uszkodzeń zalecana weryfikacja serwisowa.

### **Zastrzeżenia ograniczające - dot. wyceny**

Nie weryfikowano szczegółowo stanu układu napędowego, zawieszenia, kierowniczego, hamulcowego oraz wydechowego. Ocena została wykonana bez użycia podnośnika i specjalistycznego sprzętu diagnostycznego, nie dokonywano demontażu osłon i innych elementów. Ocena określa ogólny stan pojazdu na dzień oględzin w miejscu jego udostępnienia, nie może być zatem traktowana jako kompleksowa ocena stanu technicznego. Specyfikacja wg. programu operacyjnego w zakresie wyposażenia standardowego i dodatkowego nie gwarantuje zgodności ze stanem faktycznym w zakresie możliwym do ustalenia przez rzeczoznawcę podczas oględzin pojazdu.

Pomiar grubości powłoki lakierowej wykonano w miejscach możliwych do ich wykonania pomiary nie gwarantują oryginalności poszczególnych elementów poddanych ocenie.

### **Grubość powłoki lakierowej na wybranych elementach pojazdu**

Zmierzona grubość powłoki lakierowej nie odbiega od wartości fabrycznych

### **Opis stwierdzonych uszkodzeń**

Do wymiany

Poz.	Nazwa części	Nr katalogowy	Opis uszkodzenia	NS [%]
1	Okładzina zderzaka przedniego	KET		
2	Nakładka zderzaka przedniego, góra	2493017	pęknięcie	
3	Nakładka zderzaka przedniego, dół	2529542	pęknięcie	
4	Wzmocnienie (wspornik) zderzaka	2379882	wgniecenie/odkształcenie	
5	Wspornik zderzaka przedniego	2183760	pęknięcie	
6	Krata wlotu powietrza, dolna	2467240	pęknięcie	
7	Reflektor z kierunkowskazem kpl. R	2481751	brak	
8	Błotnik przedni R	2782130	brak	
9	Pokrywa przednia	2445239	wgniecenie/odkształcenie	
10	Masa uszczelniająca	2744206		
11	Wzmocnienie nadkola, góra, przód R	2128439	wgniecenie/odkształcenie	
12	Wzmocnienie nadkola górne, tył R	2389728	wgniecenie/odkształcenie	
13	Wzmocnienie nadkola przód R	1768712	wgniecenie/odkształcenie	
14	Wyłtım.przod.bok(od strony deski roz.) R	1770265	brak	
15	Listwa ochronna rantu zakola R	2458984	brak	
16	Nakładka dolna drzwi przednich R	2288640	pęknięcie	
17	Nakładka dolna drzwi tylnych L	2288638	brak	
18	Wahacz poprzeczny R	2549328	pęknięcie	

Do naprawy

Poz.	Nazwa części	Nr katalogowy	Opis uszkodzenia	Czas [rbg]
1	Słupek przed A z progim wym.czes R	1796567	wgniecenie/odkształcenie	3
2	Poszycie drzwi przednich L	2210798	zarysowanie	0.5
3	Poszycie drzwi przednich R	2782138	wgniecenie	1
4	Poszycie drzwi tylnych R	1794667	wgniecenie	0.5
5	Zderzak, róg L	2525641	zarysowanie	0.5
6	Stopień R		ślady korozji, wgniecenie	1

Inne

Poz.	Nazwa części	Nr katalogowy	Opis uszkodzeń	Czas [rbg]
1	Kluczyk		brak	

Do lakierowania

Poz.	Nazwa części	Rodzaj lakierowania	Opis uszkodzenia	NS [%]
1	Zderzak przedni, część górna a-c	K1R		
2	Zderzak przedni, część dolna d-e	K1R		
3	Błotnik przedni kompletny R	I		
4	Pokrywa przednia	I		
5	Nadkole bez ściany czołowej R	II		
6	Drzwi przednie, kompletne K L	III		
7	Drzwi przednie, kompletne K R	III		
8	Poszerzenie drzwi R	K1R		
9	Ostona drzwi R	K1R		
10	Drzwi boczne, kompletne, przeszkłone K R	III		
11	Ostona drzwi tylnych L	K1R		
12	Próg/łuk pod drzwiami przednimi R	III		
13	Zderzak tylny, część boczna k L	K3		

Uszkodzenia niekalkulowane

Poz.	Nazwa części	Nr katalogowy	Opis uszkodzenia	Czas [rbg]
1	Ostona lusterka zewnętrznego R	2123087	zarysowanie	
2	Błotnik tylny L	2130036	zarysowanie	

Oznaczenia:

NS - amortyzacja %, L - lakierowanie &gt;&gt; I - część nowa, II - wierzchnie, III - po naprawie do 50%, IV - po naprawie pow 50%, K1R - tworzywa szt części

nowe, K1N - tworzywa szt części nowe, K1G - tworzywa szt części nowe, K2 - tworzywa szt wierzchnie, K3 - tworzywa szt po naprawie

**Uwagi końcowe**

DEKRA Polska nie bierze odpowiedzialności za wykorzystanie niniejszej oceny technicznej jako źródła informacji o pojeździe przy jego zakupie.

DOKUMENTACJA FOTOGRAFICZNA



Fot. 1



Fot. 2



Fot. 3



Fot. 4



Fot. 5



Fot. 6



Fot. 7



Fot. 8

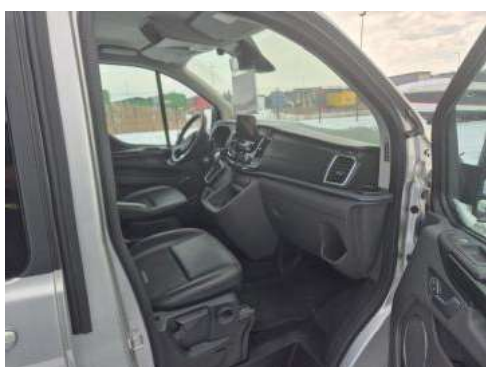
DOKUMENTACJA FOTOGRAFICZNA



Fot. 9



Fot. 10



Fot. 11



Fot. 12



Fot. 13



Fot. 14



Fot. 15



Fot. 16

DOKUMENTACJA FOTOGRAFICZNA



Fot. 17



Fot. 18



Fot. 19



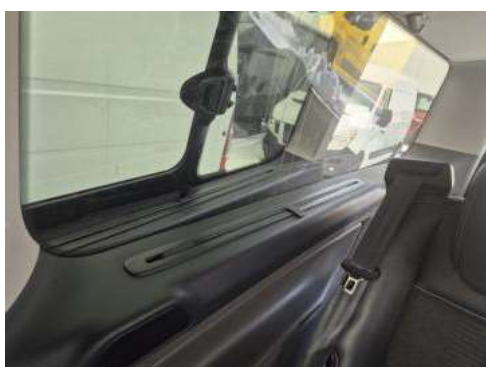
Fot. 20



Fot. 21



Fot. 22



Fot. 23



Fot. 24

DOKUMENTACJA FOTOGRAFICZNA



Fot. 25



Fot. 26



Fot. 27



Fot. 28



Fot. 29



Fot. 30



Fot. 31



Fot. 32

DOKUMENTACJA FOTOGRAFICZNA



Fot. 33



Fot. 34



Fot. 35



Fot. 36



Fot. 37



Fot. 38



Fot. 39



Fot. 40

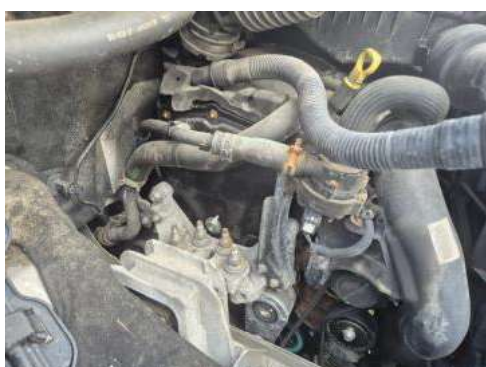
DOKUMENTACJA FOTOGRAFICZNA



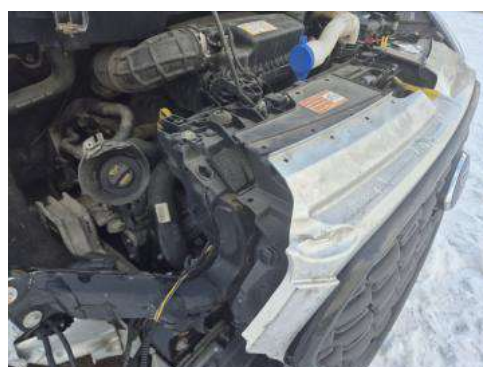
Fot. 41



Fot. 42



Fot. 43



Fot. 44



Fot. 45



Fot. 46



Fot. 47



Fot. 48

DOKUMENTACJA FOTOGRAFICZNA



Fot. 49



Fot. 50



Fot. 51



Fot. 52



Fot. 53



Fot. 54



Fot. 55



Fot. 56



DOKUMENTACJA FOTOGRAFICZNA



Fot. 65



Fot. 66



Fot. 67



Fot. 68



Fot. 69



Fot. 70



Fot. 71



Fot. 72

DOKUMENTACJA FOTOGRAFICZNA



Fot. 73



Fot. 74



Fot. 75



Fot. 76



Fot. 77



Fot. 78



Fot. 79



Fot. 80

DOKUMENTACJA FOTOGRAFICZNA



**Fot. 81**