

Nr zlecenia: ZLECENIE ZGODNIE Z UMOW

z dnia: 2026/02/10

Zleceniodawca:

PEAC (POLAND) SP. Z O.O.
SEWERYNA MIELY SKIEGO 14
61-725 POZNA

Rzeczoznawca:

Sebastian Kurmanowski upr.AutoCons.1234,RS01444.



OPINIA TECHNICZNA

Zadanie: Okrelenie wartości rynkowej pojazdu na potrzeby sprzedaży.

PODSTAWA OPINII

- Zlecenie właściciela zgodnie z obowiązującymi umowami.
- Oględziny pojazdu w dniu 12.02.2026r. na parkingu w miejscowości Słomczyn, ul. Metalowa 10, 05-600 Grójec.
- Dowód rejestracyjny Seria-DR/BAT 0147098.
- Instrukcja określania wartości pojazdów nr 01/2016 oraz 01/2024.

DANE IDENTYFIKACYJNE POJAZDU (*)

Dane: [C] II-2026

Rodzaj pojazdu:	Ciężnik samochodowy	VIN:	ZCFM62AV6PC490158
Marka:	IVECO	Nr rejestracyjny:	PY22798
Model pojazdu:	AS 440 S53 S-Way MR`20 E6d 18.0t	Nr Info-Ekspert:	142-14688
Wersja:	T/FP-LT	Rok produkcji:	2022

Wskazanie drogomierza	313420 km
Data pierwszej rejestracji	2023/01/05
Data wykonania badania technicznego	2027/01/15
Rodzaj zabudowy	ciężnik siodłowy z kabiną długą
Rodzaj kabiny	sypialna (odchylana)

Dop. masa całk. / Ładowno	18000 kg / 9511 kg
Liczba osi / Rodzaj nap du / Skrzynia biegów	2 / 4x2 / automatyczna
Zawieszenie osi przedniej / tylnej / Rozstaw osi	poduszki / poduszki / 3790* mm
Jednostka nap dowa	z zapłonem samoczynnym
Pojemno / Moc silnika	12882 ccm / 387kW (526KM)
Doładowanie	Turbosp. z chłodn. powietrza
Liczba cylindrów / Układ cylindrów	6 / rz dowy
Norma spalin	E6d
Kolor powłoki lakierowej kabiny	SREBRNY 2-warstwowy z efektem metalicznym

WYPOSA ENIE STANDARDOWE

L.p. Nazwa elementu wyposażenia	L.p. Nazwa elementu wyposażenia
1 +ACC (aktywny tempomat)	14 Radioodtworacz
2 Dach regulowany elektrycznie	15 +Reflektory LED
3 +Drugi zbiornik paliwa	16 Spryskiwacze reflektorów
4 Fotel kierowcy regulowany	17 System hamulcowy elektroniczny EBS
5 Fotel kierowcy zawieszony pneumatycznie	18 Szyby regulowane elektrycznie
6 Fotel pasażera regulowany	19 wiatła do jazdy dziennej LED
7 Fotel pasażera zawieszony pneumatycznie	20 wiatła p/mgienne przednie
8 Immobilizer	21 Tachograf
9 Klimatyzacja	22 Tempomat
10 +LDWS (system kontroli zmiany pasa ruchu)	23 Wyświetlacz wielofunkcyjny kolorowy
11 Leanka dolna	24 Zamek centralny
12 Leanka górna	25 Zastłona wokół kabiny
13 Ogrzewanie dodatkowe	

L.p. Nazwa pakietu / elementu pakietu wyposażenia standardowego

- Lusterka zewnętrzne podgrzewane i regulowane elektrycznie
Lusterka zewnętrzne regulowane elektrycznie
Lusterka zewnętrzne podgrzewane elektrycznie

WYPOSA ENIE DODATKOWE

L.p. Nazwa elementu wyposażenia

- +Dywaniki gumowe kpl
- +Lakier metalizowany
- +Osłony mi dzyosiowe
- +Radio CB
- +Spoiler dachowy
- +Spoilery boczne
- +Układ lodówek

OPIS ZAMONTOWANEGO W POJE DZIE OGUMIENIA

Koło	Marka, typ	Bieżnik [mm]
Przednie lewe:	MICHELIN 315/70 R22.5 156/150L X LINE ENERGY Z TL (UNI)	6,0
Przednie prawe:	*MICHELIN 315/70 R22.5 156/150L X LINE ENERGY Z TL (UNI)	6,0
Tylne LZ:	*GOODYEAR 315/60 R22.5 154/148L KMAX D TL	5,5
Tylne LW:	*GOODYEAR 315/60 R22.5 154/148L KMAX D TL	5,5
Tylne PZ:	*GOODYEAR 315/60 R22.5 154/148L KMAX D TL	5,0
Tylne PW:	*GOODYEAR 315/60 R22.5 154/148L KMAX D TL	5,0

KOREKTY WARTO CI POJAZDU

KOREKTA ZA PIERWSZ REJESTRACJ

(+)

Korekta uwzgl dnia wpływ daty pierwszej rejestracji pojazdu (pierwszego dopuszczenia do ruchu po zakupieniu pojazdu nowego) na jego wartość. Przyjmuje się, że pojazd bazowy został zarejestrowany po raz pierwszy 2022/05/15. Pojazd wyceniany został zarejestrowany 8 miesięcy później, zatem jego okres eksploatacji jest krótszy od okresu eksploatacji pojazdu bazowego i stąd wynika dodatnia korekta wartości.

KOREKTA ZA WYPOSA ENIE

(+)

Wyposa enie pojazdu powoduje powi kszenie warto ci pojazdu, gdy jest wyposa eniem ponadstandardowym oraz jest sprawne, czyli zdolne do spełnienia swojej funkcji. Wielko korekty warto ci bazowej, zwi zanej z wyposa eniem dodatkowym pojazdu została okre lona na podstawie udziału tego wyposa enia w warto ci standardowo wyposa onego nowego pojazdu z uwzgl dnieniem amortyzacji pojazdu i zwi kszonej amortyzacji jego wyposa enia.

KOREKTA ZA PRZEBIEG

(+)

Korekta uwzgl dnia wpływ przebiegu pojazdu na jego warto . Warto bazowa (skorygowana o wpływ pierwszej rejestracji) została okre lona dla przebiegu normatywnego 407 000 km. Zweryfikowany przebieg wycenianego pojazdu jest mniejszy od normatywnego o - 93 580 km. Powoduje to zastosowanie korekty warto ci w wysoko ci 6,55%.

KOREKTY RÓ NE:

Stwierdzone braki i uszkodzenia

(-)

KOREKTY RÓ NE RAZEM

(-)

KOREKTA ZA OGUMIENIE

(-)

Korekta uwzgl dnia wpływ stanu ogumienia na warto pojazdu. Zu ycie poszczególnych opon zostało okre lone z uwzgl dnieniem zmierzonej wysoko ci ich bie nika. Punktem odniesienia jest ogumienie o zu yciu 50%.

OPIS STANU TECHNICZNEGO ZESPOŁÓW POJAZDU

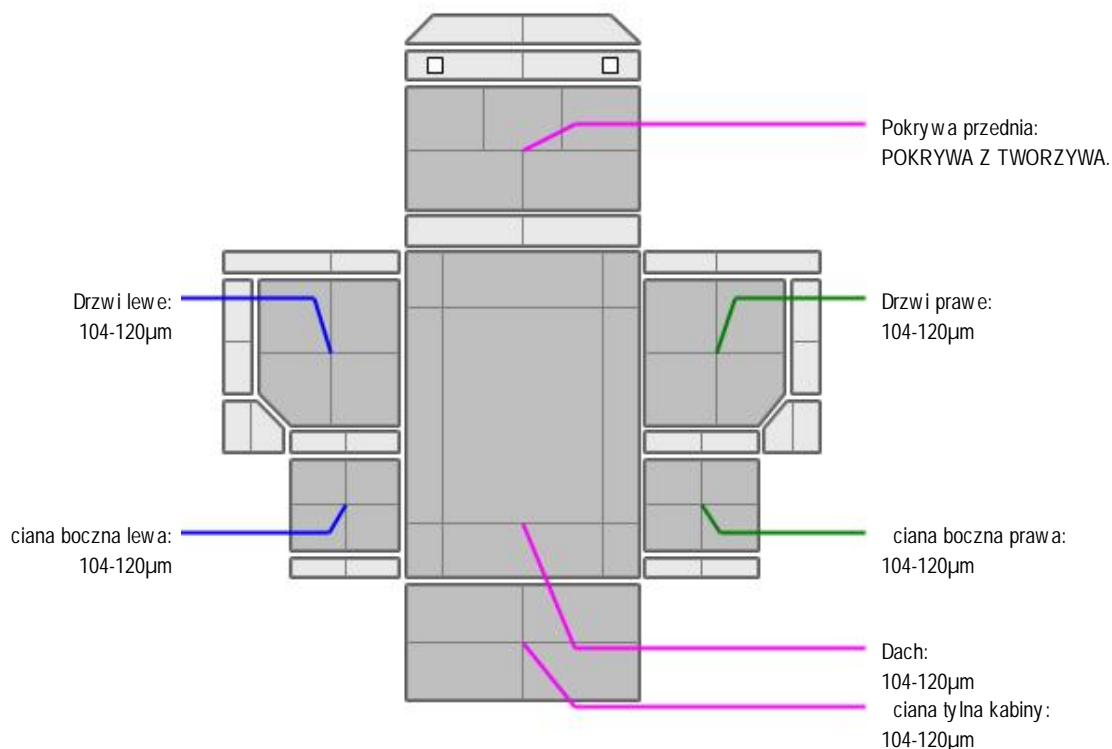


KABINA KIEROWCY - Szkielet i poszycia zewn trzne

L.p.	Nazwa elementu	L / P	Rodzaj uszkodzenia	Opis	Fot. nr
1	Drzwi boczne	L	Odpryski powłoki lakierowej na kraw dzi tylnej.		
2	Drzwi boczne	P	Zadrapania powłoki lakierowej		
3	Dach		Widoczne ludy za lepie i naprawy po demonta u orurowania dachu.		
4	ciana boczna tylna	L	Zarysowania powłoki lakierowej		



KABINA KIEROWCY – Opis powłoki lakierowej



L.p.	Nazwa elementu	L / P	Grubo powłoki [μm]	Opis
1	Pokrywa przednia		POKRYWA Z TWORZYWA.	
2	Dach		104-120 μ m	
3	Drzwi	L	104-120 μ m	
4	ciana boczna	L	104-120 μ m	
5	Drzwi	P	104-120 μ m	
6	ciana boczna	P	104-120 μ m	
7	ciana tylna kabiny		104-120 μ m	



WYPOSA ENIE ZEWN TRZNE

L.p.	Nazwa elementu	L / P	Rodzaj uszkodzenia	Opis	Fot. nr
1	Zderzak przedni (cz. rodkowa)		Odpryski powłoki lakierowej.		
2	Zderzak przedni (cz. lewa)		Gł bokie zarysowania w cz ci dolnej.		
3	Zderzak przedni (cz. prawa)		Gł bokie zarysowania w cz ci dolnej.		
4	Szyba przednia		Szyba nieoryginalna.		
5	Stopnie boczny	L	Zarysowany w cze ci dolnej.		

-Osłona mi dzyosiowa prawa- p kni ta, zarysowana.

-Lampa obrysowa osłony przeciwnajzdowej prawa- p kni ta.

- Przewody elektryczne naczepy 2 szt.- brak.
- Osłona mi dzyosiowa lewa- gł boko zarysowania.
- Przedłu enie drzwi lewych- odpyski powłoki na kraw dzi tylnej.



KABINA KIEROWCY – Wyposa enie wewn trzne

L.p.	Nazwa elementu	L / P	Rodzaj uszkodzenia	Opis	Fot. nr
1	Le anka dolna		Zabrudzenia		
2	Le anka górna		Zabrudzenia.		
3	Wykładzina dachu (podsufitka)		zabrudzenia.		
4	Akumulatory		Niesprawne		

- Nakładka uchwytu lodówki- prowizorycznie klejona ta m .
- Nakładka uchwytu dodatkowej lodówki- prowizorycznie klejona ta m ..
- Wykładzina ciany tył- zabrudzenia.
- Kluczyki do schowków nad szyb czołów - brak.



RAMA

L.p.	Nazwa elementu	L / P	Rodzaj uszkodzenia	Opis	Fot. nr
1	Podłu nica ramy	L	Zarysowania w okolicy skrzynki akumulatorów.		
2	Podłu nica ramy	P	Zarysowania w okolicy skrzynki akumulatorów.		



ZAWIESZENIE I KOŁA

L.p.	Nazwa elementu	L / P	Rodzaj uszkodzenia	Opis	Fot. nr
1	Opony kół tylnych	L	Ubytki klocków bie nika	Widoczne ludy nacinania.	
2	Opony kół tylnych	P	Ubytki klocków bie nika	Widoczne ludy nacinania.	
3	Tarcza koła przedniego	L	Zadrapania kraw dzi bocznej, zabrudzenia klejem do opon.	Ogniska korozji.	
4	Tarcza koła przedniego	P	Zadrapania kraw dzi bocznej, zabrudzenia klejem do opon.	Ogniska korozji.	
5	Tarcze kół tylnych	L	Zadrapania kraw dzi bocznej, zabrudzenia klejem do opon.		
6	Tarcze kół tylnych	P	Zadrapania kraw dzi bocznej, zabrudzenia klejem do opon.		

JAZDA KONTROLNA

Pojazd odpalony z zewn trznego ródła pr du z uwagi na nisk moc rozruchow akumulatorów- do weryfikacji w warunkach warsztatowych.

Wykonano jazd próbn w warunkach parkingowych (nawierzchnia pokryta warstw mokrego niegu) pozwalaj c na zgrubne okre lenie stanu technicznego z pr dko ci nie przekraczaj c 20 km/h:

1. Silnik – pracuje poprawnie w sprawdzonym przedziale pr dko ci obrotowych. Niski poziom płynu chłodniczego.Widoczny wyciek płynu w dolnej cz ci pojazdu. W zbiorniczku wyrównawczym widoczna zawiesina olejowa. Widoczny komunikat o usterce ECM oraz niskim poziomie płynu chłodniczego-do dalszej weryfikacji warsztatowej układ nap dowy.
2. Skrzynia biegów – pracuje poprawnie w sprawdzonym przedziale przeło e .
3. Układ hamulcowy wykazuje poprawn skuteczno pracy.
4. Układ kierowniczy – pracuje poprawnie.

Widoczne ostrze enie o niskim poziomie napi cia akumulatora.

DOKUMENTY I KOMPLETACJA POJAZDU

1	Certyfikat normy Euro 6	TAK
2	Książka serwisowa	NIE Brak po wiadomości przeglądu.
3	Kluczyki (ilość sztuk)	Dwa kluczyki.
4	Dowód rejestracyjny	TAK
5	Zestaw narzędzi fabrycznych	TAK
6	Podnośnik samochodowy	TAK
7	Instrukcja obsługi	TAK
8	Gaśnica	NIE
9	Trójkąt ostrzegawczy	TAK
10	Apteczka	NIE

Pojazd z rynku wtórnego windykacji.

POZOSTAŁE INFORMACJE**1 Pochodzenie pojazdu**

Pojazd z rynku krajowego

2 Badanie poprawności numerów identyfikacyjnych

Numer identyfikacyjny pojazdu odczytano z natury i potwierdzono jego zgodność z zapisem w dowodzie rejestracyjnym.

3 Weryfikacja odczytanego stanu drogomierza

Legalizacja tachografu została wykonana 23.12.2024r

Dane dotyczące pojazdu zostały przyjęte w oparciu o przedstawione dokumenty i zgodnie z zakresem zlecenia nie były weryfikowane, nie badano także zgodności wskazania drogomierza z faktycznym całkowitym przebiegiem pojazdu ani poprawności naniesienia numerów identyfikacyjnych. Fabryka Wycen Sp. z o.o. nie bierze odpowiedzialności za wykorzystanie niniejszej oceny technicznej jako źródła informacji o pojeździe przy jego zakupie.

Ustalenie wszystkich uszkodzeń, wad i braków w kompletacji pojazdu nie jest możliwe w warunkach parkingowych, konieczna weryfikacja w warunkach warsztatowych.

Dokument wystawiony elektronicznie, warianty bez podpisu

DOKUMENTACJA FOTOGRAFICZNA



Fot. nr 1



Fot. nr 2



Fot. nr 3



Fot. nr 4



Fot. nr 5



Fot. nr 6



Fot. nr 7



Fot. nr 8



Fot. nr 9



Fot. nr 10



Fot. nr 11



Fot. nr 12



Fot. nr 13



Fot. nr 14



Fot. nr 15



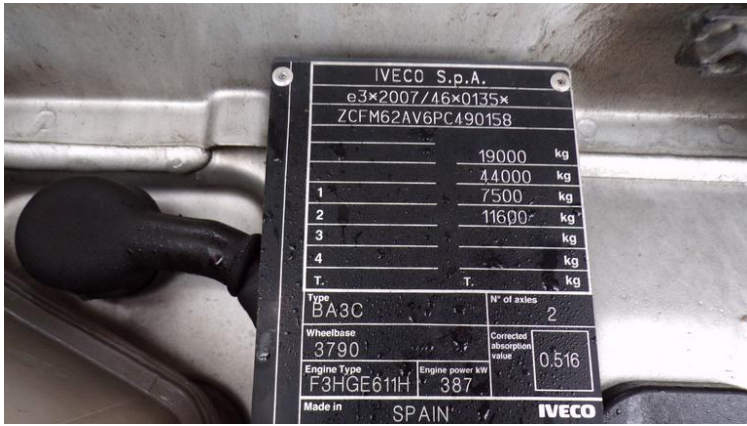
Fot. nr 16



Fot. nr 17



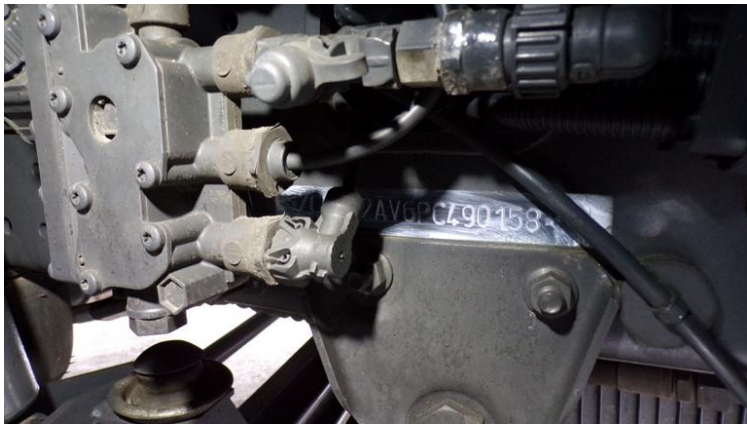
Fot. nr 18



Fot. nr 19



Fot. nr 20



Fot. nr 21



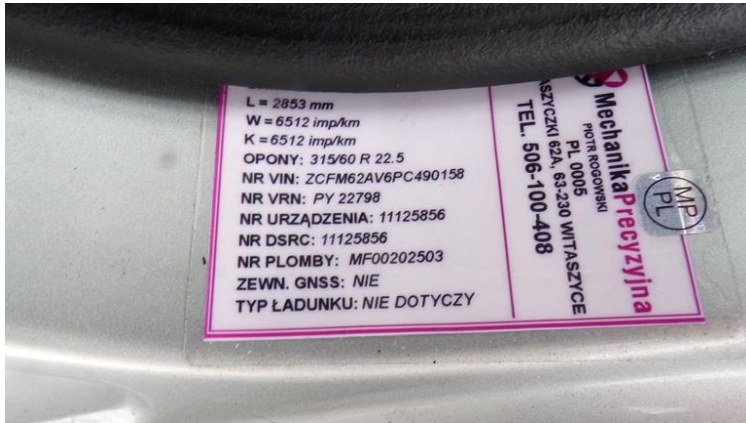
Fot. nr 22



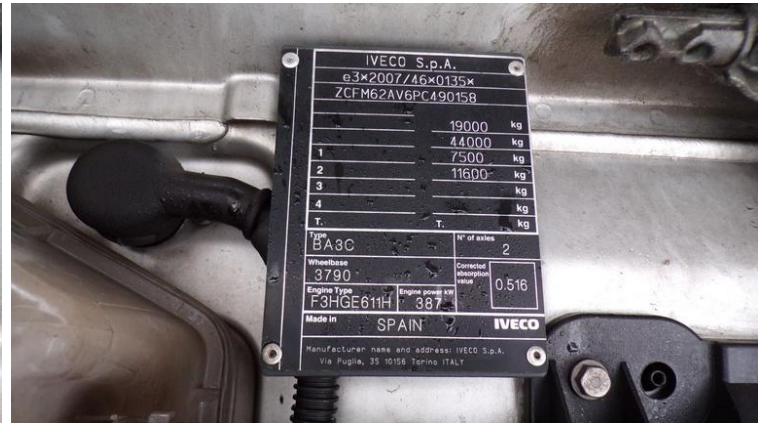
Fot. nr 23



Fot. nr 24



Fot. nr 25



Fot. nr 26



Fot. nr 27



Fot. nr 28



Fot. nr 29



Fot. nr 30



Fot. nr 31



Fot. nr 32



Fot. nr 33



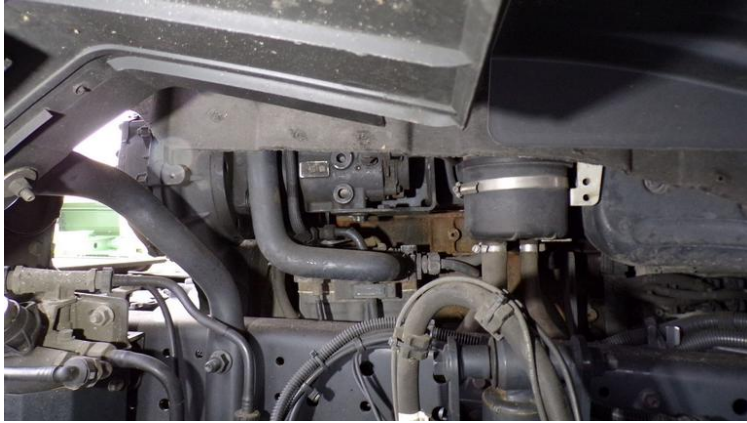
Fot. nr 34



Fot. nr 35



Fot. nr 36



Fot. nr 37



Fot. nr 38



Fot. nr 39



Fot. nr 40



Fot. nr 41



Fot. nr 42



Fot. nr 43



Fot. nr 44



Fot. nr 45



Fot. nr 46



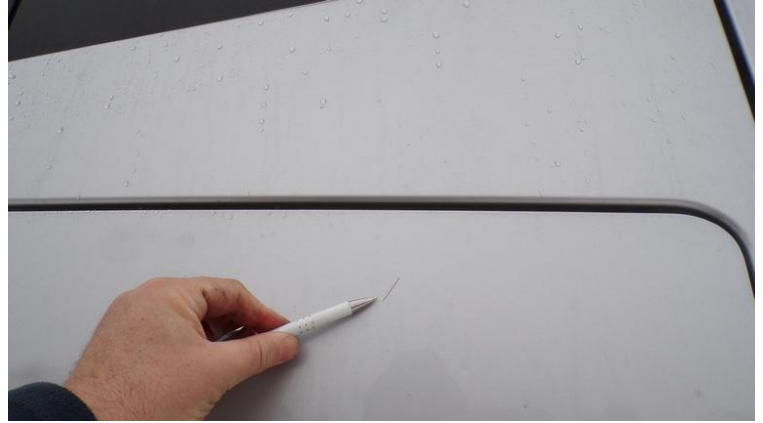
Fot. nr 47



Fot. nr 48



Fot. nr 49



Fot. nr 50



Fot. nr 51



Fot. nr 52



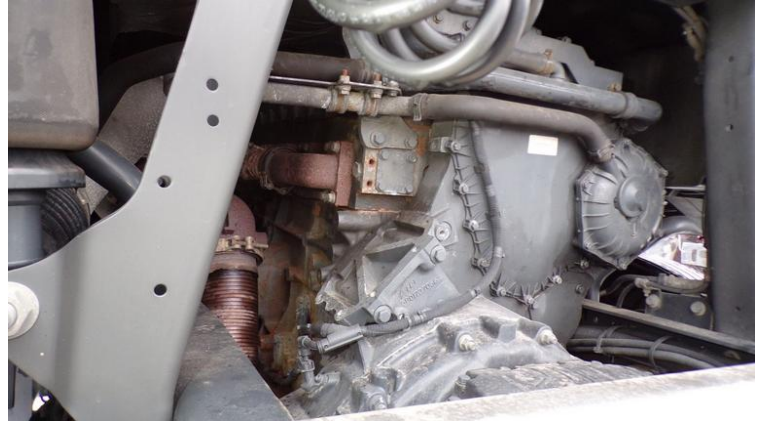
Fot. nr 53



Fot. nr 54



Fot. nr 55



Fot. nr 56



Fot. nr 57



Fot. nr 58



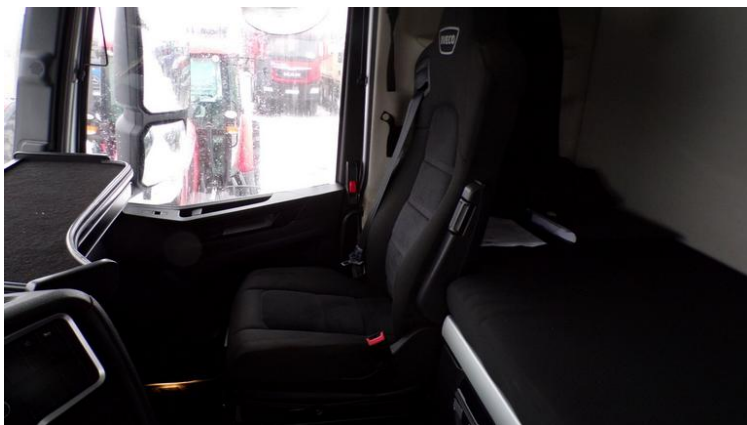
Fot. nr 59



Fot. nr 60



Fot. nr 61



Fot. nr 62



Fot. nr 63



Fot. nr 64



Fot. nr 65



Fot. nr 66



Fot. nr 67



Fot. nr 68



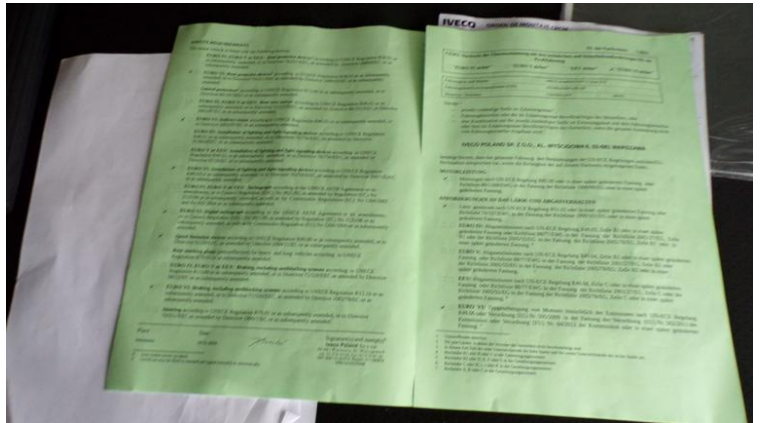
Fot. nr 69



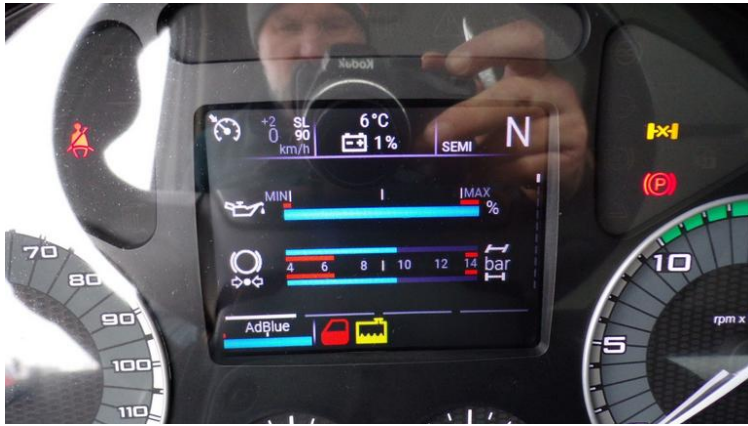
Fot. nr 70



Fot. nr 71



Fot. nr 72



Fot. nr 79



Fot. nr 80



Fot. nr 81



Fot. nr 82



Fot. nr 83



Fot. nr 84



Fot. nr 85



Fot. nr 86



Fot. nr 87



Fot. nr 88



Fot. nr 89



Fot. nr 90



Fot. nr 91



Fot. nr 92



Fot. nr 93



Fot. nr 94



Fot. nr 95



Fot. nr 96



Fot. nr 97



Fot. nr 98



Fot. nr 99



Fot. nr 100



Fot. nr 101

Dokument wystawiony elektronicznie, wa ny bez podpisu

Opinia numer: 03/02/2026PC

z dnia: 2026/02/13

Klauzule i zastrzeżenia:

1. Nie weryfikowano odczytanego stanu drogomierza z zapisami w urzędzeniach elektronicznych pojazdu.
2. Niniejsza ekspertyza służy wyłącznie do oszacowania wartości rynkowej przedmiotu wyceny i nie może być wykorzystywana do żadnego innego celu, ni wymieniony powyżej. W szczególności wycena nie może stanowić podstawy do oceny cech i stanu wycenianego obiektu przy jego zakupie.
3. Niniejsza wycena nie jest ofertą handlową.
4. Rzeczoznawca nie bierze na siebie odpowiedzialności za wady ukryte (prawne i fizyczne) oraz ewentualne skutki wynikające z dalszego użytkowania przedmiotu wyceny, a także za skutki wykorzystania samej wyceny.
5. Niniejsze opracowanie nie może być wykorzystane do żadnego innego celu niż określony w treści opinii i nie może być publikowane w całości w jakimkolwiek dokumencie bez zgody wykonawcy i bez uzgodnienia z nim formy i treści takiej publikacji.
6. Bez zgody autora opinii zabrania się jej powielania.
7. Nie badano tytułu użytkownika ani tytułu własności badanego pojazdu lub elementów, w tym ewentualnego istnienia ograniczonych praw rzeczowych.
8. Powyższa wycena nie jest ekspertyzą stanu technicznego przedmiotu wyceny i za taką nie może być uznawana, w szczególności nie może być traktowana, jako gwarancja sprzedaży przedmiotu wyceny za oszacowaną wartość.
9. Wycenę przeprowadzono w oparciu o dostarczoną dokumentację oraz badanie organoleptyczne wycenianego obiektu. Nie prowadzono badań diagnostycznych oraz weryfikacji warsztatowej przedmiotu wyceny.
10. Niniejsza wycena została sporządzona na podstawie oględzin wycenianego przedmiotu w warunkach występujących w miejscu jego udostępnienia.