

Nr zlecenia DEKRA: NBL(W)/WRO/13048/26/02/17  
Nr zlecenia/szkody: L/5284/2025  
Data zlecenia: 17-02-2026

**DEKRA Polska - Centrala**  
02-673 Warszawa, ul. Konstruktorska 12A

**Zleceniodawca:**  
Agnieszka Waligóra  
Noble Finance S.A.  
ul. Gwiazdzista 66 (13 piętro), 53-413 Wrocław

**Rzeczoznawcy:**  
**Andrzej Sosnowski**  
DEKRA Polska - Centrala  
**Maciej Zielkowski**  
DEKRA Polska - Centrala

## Ocena stanu technicznego pojazdu

Eurotax-Kod EC	Marka, model, typ pojazdu				Rodzaj nadwozia
0126874	<b>DACIA, Dokker 17-20, Dokker 1.6 SCe Open LPG</b>				KOM
Rodzaj silnika	Pojemność [ccm]	Moc [KM/kW]	Skrzynia biegów	Stan licznika [km]	Ilość drzwi/miejsc
G	1598	102/75	manualna		4/5
Nr rej. pojazdu	Nr nadwozia (VIN)	Data 1-rej./rok prod.	Następne bad. tech.	Lakier	
SK745LU	UU10SDTV558570369	08-09-2017/2017	04-09-2025	biały/UNI	

**Data oględzin:** 19-02-2026

**Miejsce oględzin:**

Grójec  
Metalowa 10  
05-600 FUP Grójec

### Wyposażenie standardowe wg Eurotax

ABS z systemem wspomagania nagłego hamowania, Airbag - 4 sztuki (czołowe poduszki kierowcy i pasażera, boczne poduszki - przód), Czujnik ciśnienia w oponach, Drzwi boczne prawe przesuwane z otwieraną szybą, Felgi stalowe 15 z ogumieniem, Immobilizer, Kieszenie w oparciach foteli przednich, Lakier uni, Listwy boczne w kolorze czarnym, Roleta przestrzeni bagażowej, System kontroli toru jazdy ESC z funkcją zapobiegania poślizgowi kół przy ruszaniu ASR, Szyby przednie podnoszone elektrycznie, Uchwyty ISOFIX do instalacji fotelika dziecięcego z tyłu, Wspomaganie układu kierowniczego, Wycieraczka tylnej szyby, Zamek centralny z pilotem, Zderzaki w kolorze czarnym, Światła przeciwmgielne.

### Wyposażenie dealerskie

Klimatyzacja manualna, Lusterka boczne regulowane elektrycznie i ogrzewane.

### Ogumienie

Oś	Koło	Producent, typ	Rozmiar	Profil zmierzony
przednia	prawe	Nokian, Snowproof	185/65 15 88T	6,0 mm
	lewe	Nokian, Snowproof	185/65 15 88T	6,0 mm
tylna	prawe	Nokian, Snowproof	185/65 15 88T	6,0 mm
	lewe	Nokian, Snowproof	185/65 15 88T	6,0 mm

### Kompletność dokumentów poj./wyposażenia/akcesoriów/inne

[Dokumenty rej.] - POLISA UBEZP. (Nie.), Kluczyki (TAK - 1), Tablice rejestracyjne (TAK - 2), Dowód rejestracyjny (NIE), Karta pojazdu (NIE), [STAN POJ.] - Stan zbiornika paliwa (< 25%), Poziom oleju w silniku (Więcej niż stan min.), [DOKUMENTY POJ.] - Drugi klucz (NIE), [AKCESORIA POJ. (obowiązkowe)] - Apteczka pierw. pomocy (NIE), Gaśnica (NIE), Trójkąt ostrzegawczy (NIE), [AKCESORIA POJ.] - Koło zapasowe lub zestaw naprawczy (NIE), Klucz zabezpieczający do kół (NIE), Drugi kpl. kół (Nie.),

Podnośnik (NIE), Kpl. narzędzi (NIE), Radio/Radio-CD (Tak. Markę oraz model podano poniżej: - fabryczne)

### Uwagi Rzeczoznawcy - dot. wyceny

Pojazd uszkodzony, długotrwały postój, wewnątrz mokre ślady pleśni, farba we wnętrzu na większości elementów. Brak akumulatory. e względu na zakres uszkodzeń i wilgoć nie podłączono dodatkowego zasilania. Brak możliwości zweryfikowania wszystkich uszkodzeń i kompletacji. W CEPIK ostatni odczytany przebieg 118040km z dnia 04.09.2024

### Zastrzeżenia ograniczające - dot. wyceny

Nie weryfikowano szczegółowo stanu układu napędowego, zawieszenia, kierowniczego, hamulcowego oraz wydechowego. Ocena została wykonana bez użycia podnośnika i specjalistycznego sprzętu diagnostycznego, nie dokonywano demontażu osłon i innych elementów. Ocena określa ogólny stan pojazdu na dzień oględzin w miejscu jego udostępnienia, nie może być zatem traktowana jako kompleksowa ocena stanu technicznego. Specyfikacja wg. programu operacyjnego w zakresie wyposażenia standardowego i dodatkowego nie gwarantuje zgodności ze stanem faktycznym w zakresie możliwym do ustalenia przez rzeczoznawcę podczas oględzin pojazdu. Pomiar grubości powłoki lakierowej wykonano w miejscach możliwych do ich wykonania pomiary nie gwarantują oryginalności poszczególnych elementów poddanych ocenie.

### Opis stwierdzonych uszkodzeń

#### Do wymiany

Poz.	Nazwa części	Nr katalogowy	Opis uszkodzenia	NS [%]
1	Reflektor z kierunkowskazem kpl. L	260603007R	pęknięcie	
2	Błotnik przedni L	631016113R	wgniecenie/odkształcenie	
3	Pokrywa przednia	651007793R	rozerwanie	
4	Szyba przednia barwiona	727128976R	pęknięcie	
5	Kpl.montażowy/naprawczy-kpl.do klejenia	7711785626		
6	Podkładki dystansujące szyby przedniej	903562759R		
7	Podkładki dystansowe szyby przedniej L	903562759R		
8	Podkładki dystansowe szyby przedniej R	903562759R		
9	El. dystansowy szyby przedniej, górny L	8200948593		
10	El. dystansowy szyby przedniej, górny R	8200948593		
11	Kratka ozdobna pasa podszybia	668119050R	pęknięcie	
12	Dach	731122426R	wgniecenie/odkształcenie	
13	Zestaw montażowy/naprawczy dachu	KET		
14	Drzwi przednie (nieuzbrojone) L	801019339R	wgniecenie/odkształcenie	
15	Szyba barwiona drzwi przednich L	803019405R	zarysowanie	
16	Listwa szybowa zewn.drzwi przednich L	808214548R	rozerwanie	
17	Lusterko zewn.ustaw.elekt.r.ogrzew. L	963025005R	brak	
18	Oslona lusterka zewnętrznego L	963736608R	brak	
19	Szyba uchylana barwiona L	823018026R	brak	
20	Rama drzwi,przód L	760310029R	rozerwanie	
21	Zestaw kleju ramy drzwi, przód L	KET		
22	Kierownica przystosowana do Airbag	484307730R	ubytk	
23	Deska rozdzielcza	6814003263R	pęknięcie	
24	Nakładka wew. bagażnika L	849519370R	substancja	
25	Podsufitka	739102561R	wgniecenie/odkształcenie	
26	Tapicerka siedziska 1.rząd L	8201551932	substancja	
27	Tapicerka siedziska 1.rząd R	8201551932	substancja, zaplamiona(y)	
28	Tapicerka siedziska 2.rząd L	8201552015	substancja	
29	Tapicerka oparcia 2.rząd L	8201552063	substancja	
30	Tapicerka oparcia 2.rząd R	8201552072	substancja	

#### Do naprawy

Poz.	Nazwa części	Nr katalogowy	Opis uszkodzenia	Czas [rbg]
1	Drzwi tylne, skrzydło lewe L	901010485R	wgniecenie	0.5

Inne

Poz.	Nazwa części	Nr katalogowy	Opis uszkodzeń	Czas [rbg]
1	Słupek B L		rysa/odprysk, wgniecenie	
2	Kluczyk		brak	
3	Książka serwisowa		brak	
4	Wnętrze		pleśń, zaplamiona(y)	

Do lakierowania

Poz.	Nazwa części	Rodzaj lakierowania	Opis uszkodzenia	NS [%]
1	Błotnik przedni kompletny L	I		
2	Pokrywa przednia	I		
3	Słupek przedni (A), część górna L	I		
4	Drzwi przednie, kompletne K L	I		
5	Dach, część środkowa	I		
6	Drzwi tylne lewe L	III		

## Oznaczenia:

NS - amortyzacja %, L - lakierowanie >> I - część nowa, II - wierzchnie, III - po naprawie do 50%, IV - po naprawie pow 50%, K1R - tworzywa szt części nowe, K1N - tworzywa szt części nowe, K1G - tworzywa szt części nowe, K2 - tworzywa szt wierzchnie, K3 - tworzywa szt po naprawie

Uwagi końcowe

DEKRA Polska nie bierze odpowiedzialności za wykorzystanie niniejszej oceny technicznej jako źródła informacji o pojeździe przy jego zakupie.

DOKUMENTACJA FOTOGRAFICZNA



Fot. 1



Fot. 2



Fot. 3



Fot. 4



Fot. 5



Fot. 6



Fot. 7



Fot. 8

DOKUMENTACJA FOTOGRAFICZNA



Fot. 9



Fot. 10



Fot. 11



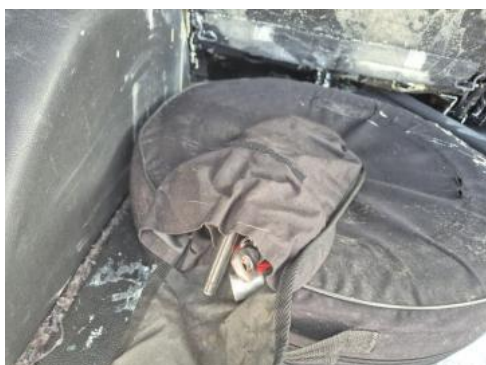
Fot. 12



Fot. 13



Fot. 14



Fot. 15



Fot. 16

DOKUMENTACJA FOTOGRAFICZNA



Fot. 17



Fot. 18



Fot. 19



Fot. 20



Fot. 21



Fot. 22



Fot. 23



Fot. 24

DOKUMENTACJA FOTOGRAFICZNA



Fot. 25



Fot. 26



Fot. 27



Fot. 28



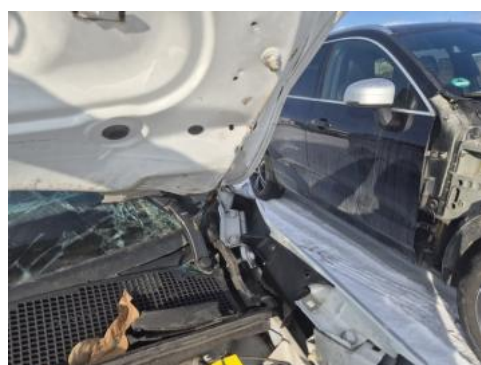
Fot. 29



Fot. 30



Fot. 31



Fot. 32

DOKUMENTACJA FOTOGRAFICZNA



Fot. 33



Fot. 34



Fot. 35



Fot. 36



Fot. 37



Fot. 38



Fot. 39



Fot. 40

DOKUMENTACJA FOTOGRAFICZNA



Fot. 41



Fot. 42



Fot. 43



Fot. 44



Fot. 45



Fot. 46



Fot. 47



Fot. 48

DOKUMENTACJA FOTOGRAFICZNA



Fot. 49



Fot. 50



Fot. 51



Fot. 52



Fot. 53



Fot. 54



Fot. 55



Fot. 56

DOKUMENTACJA FOTOGRAFICZNA



Fot. 57



Fot. 58



Fot. 59



Fot. 60



Fot. 61