

Nr zlecenia DEKRA: NBL(W)/WRO/04965/26/01/21
Nr zlecenia/szkody: L/2379/2022
Data zlecenia: 21-01-2026

DEKRA Polska - Centrala
02-673 Warszawa, ul. Konstruktorska 12A

Zleceniodawca:
VELOLEASING SPÓŁKA AKCYJNA
Rondo Ignacego Daszyńskiego 2C
00-843 Warszawa

Rzecznawca:
Andrzej Sosnowski
DEKRA Polska - Centrala

UWAGA:

Ze względu na przeznaczenie dokumentu usunięto w nim wszelkie informacje dotyczące wartości pojazdu, cen wyposażenia, korekt, etc.

Dane pojazdu

Grupa obiektów (Eurotax)	dostawcze do 3,5t
Kod EC (Eurotax)	0142613
Producent	OPEL
Model	Movano BiTurbo CDTI Euro 6 2299ccm - 163KM 3,5t 19-21
Typ/wersja	Movano CDTI L3
Rodzaj nadwozia	POD
Zabudowa	SKO - skrzyniowa z opończę
Masa własna [kg]	2538
Dopuszczalna masa całkowita [kg]	3500
Rozstaw osi 1/2	4332
Rodzaj silnika	z zapłonem samoczynnym
Układ oczyszczana spalin	SCE
Pojemność silnika [ccm]	2299
Moc silnika [KM/kW]	163/120
Skrzynia biegów	manualna 6-biegowa
Długość zabudowy [mm]	4850
Szerokość zabudowy [mm]	2200
Wysokość zabudowy/burty [mm]	2350
Nr rejestracyjny	WY346CS
VIN	W0VVVS2603MB262100
Data 1. rejestracji	22-10-2021
Data nast. bad. techn.	19-10-2026
Rok produkcji	2021 (rok produkcji został zweryfikowany z zewnętrzną bazą danych)
Stan licznika [km]	379 062 (odczytany)
Kolor nadwozia/rodzaj powłoki	biały/UNI
Data oględzin	2026-02-19

Ogumienie

Oś	Koło	Producent, typ	Rozmiar	Profil/Zużycie
1	lewe	Barum, Vanis 2	225/65 16 112110R	3.0 mm
1	prawe	Matador, Maxila	225/65 16 112110R	2.0 mm
2	lewe	Trocmx, AllSeason	225/65 16 112110R	4.0 mm
2	prawe	Trocmx, AllSeason	225/65 16 112110R	4.0 mm

Wyposażenie standardowe wg Eurotax

- | | |
|--|---|
| 1. ABS | 16. Lakier uni |
| 2. Airbag kierowcy | 17. Lusterka boczne sterowane i podgrzewane elektrycznie ze zintegrowanymi kierunkowskazami |
| 3. Czujnik deszczu i zmierzchu | 18. Lusterko szerokokątne w osłonie przeciwsłonecznej pasażera |
| 4. ESP + ASR | 19. Ogrzewanie z recyrkulacją powietrza |
| 5. El. podnoszenie szyb, przód | 20. Polska wersja językowa |
| 6. Filtr cząsteczek stałych | 21. Półki sufitowe dla kierowcy i pasażera |
| 7. Filtr przeciwpyłkowy | 22. Schowki, kieszenie, schowki, uchwyty na kubki, 2 półki centralne |
| 8. Fotel kierowcy regulowany w 6 kierunkach i z podłokietnikiem | 23. Tapicerka materiałowa |
| 9. Fotel pasażera podwójny | 24. Wieszaki 2 na ubrania na słupku B, wieszak na pełnej przegrodzie |
| 10. Gniazdo 12V na konsoli zmiany biegów i na kokpicie | 25. Zamek centralny |
| 11. Kluczyk trójfunkcyjny z funkcją selektywnego zamykania drzwi | 26. Zawieszenie aktywne redukujące przechyły nadwozia |
| 12. Kolumna kierownicy regulowana w dwóch płaszczyznach | 27. Zbiornik paliwa 80 litrów |
| 13. Komputer pokładowy | 28. Ścianka działowa z oknem |
| 14. Koło zapasowe pełnowymiarowe | 29. Światła do jazdy dziennej LED |
| 15. Kołpaki piasty | |

Wyposażenie dodatkowe

- | | |
|-------------------------------|---|
| 1. Zabudowa sypialna | - |
| 2. Ogrzewanie postojowe | - |

Wartość bazowa pojazdu

Wartość bazowa pojazdu wg Eurotax (netto/zakup)¹

KorektyPierwsza rejestracjaPrzebiegZabudowaWyposażenieOgumienie

Inne

Aktualna sytuacja rynkowa -
Uszkodzenia braki, uszkodzenia -

Powyzszą wartość określono w oparciu o notowania cen samochodów używanych na rynku polskim Eurotax (baza danych nr 02-2026 POL) z uwzględnieniem parametrów technicznych i rynkowych mających wpływ na wartość pojazdu.

Dla pojazdów zarejestrowanych w Polsce powyzsza wartość została określona na dzień sporządzenia wyceny.

Jeżeli pojazd nie jest zarejestrowany w kraju - podana wartość jest wartością hipotetyczną przy założeniu uiszczenia wszelkich opłat i podatków należnych przy wprowadzeniu pojazdu na polski obszar celny.

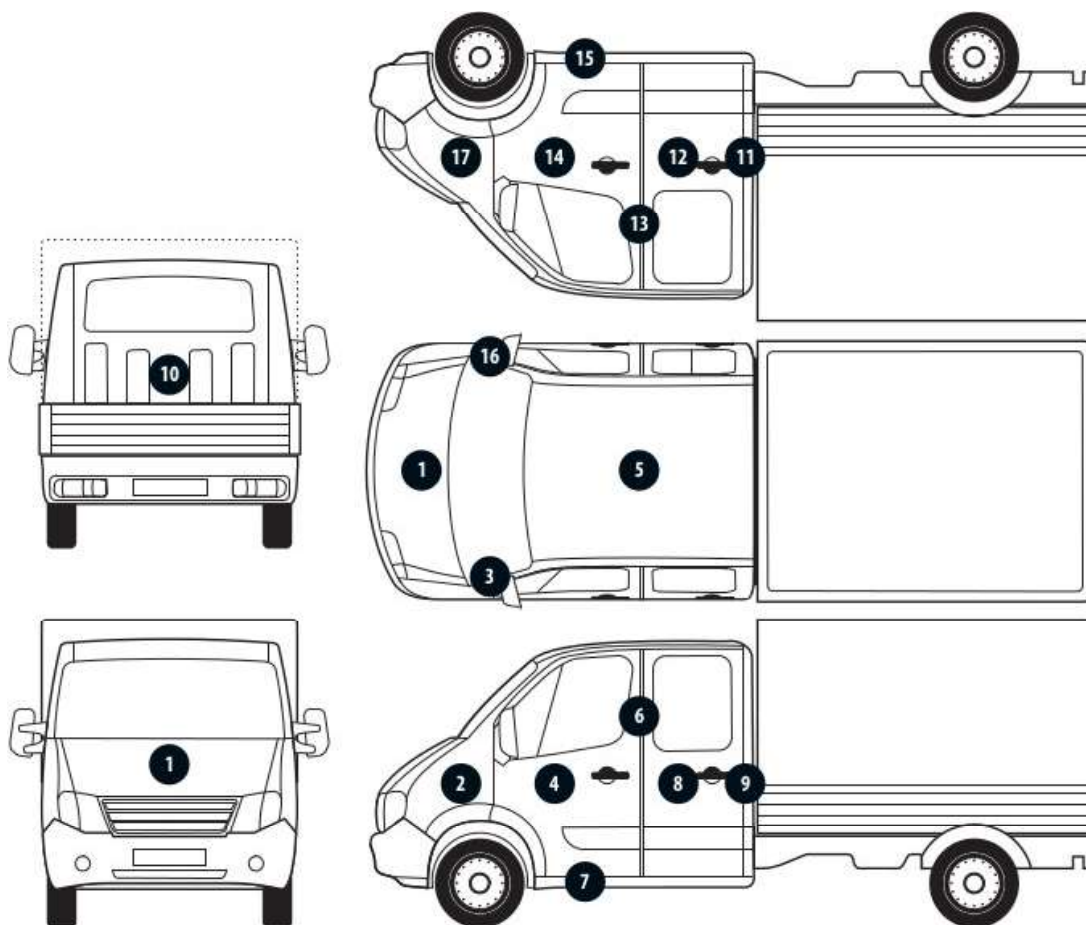
Wydruk podstawowy bez informacji o wartości pojazdu - ze względu na przeznaczenie dokumentu usunięto w nim wszelkie informacje dotyczące wartości pojazdu, cen wyposażenia, korekt, etc.

Data: 20-02-2026

Rzecznawca DEKRA:
Andrzej Sosnowski

Dokument wystawiony elektronicznie ważny bez podpisu.

Pomiar grubości powłoki lakierowej poj.



Nr punktu kontroli	Kontrolowany element	Zmierzony przedział grubości powłoki lakierowej [μm]
1	Pokrywa przednia	do 150
2	Błotnik przedni lewy	do 150
3	Słupek przedni lewy	do 150
4	Drzwi przednie lewe	do 150
6	Słupek środkowy lewy	do 150
7	Próg lewy	do 150
12	Drzwi tylne prawe	do 150
13	Słupek środkowy prawy	do 150
14	Drzwi przednie prawe	do 150
15	Próg prawy	do 150
16	Słupek przedni prawy	do 150
17	Błotnik przedni prawy	do 150

Opis stanu technicznego**Kabina kierowcy/Oblachowanie****Stan techniczny kabiny kierowcy**

Stwierdzono następujące odstępstwa od stanu normatywnego:

- lewy próg - rysy,
- pokrywa silnika - odpryski,
- prawe drzwi - rysy,

Przeprowadzona naprawa blacharsko-lakiernicza

Nie stwierdzono

Kabina kierowcy/Osprzęt**Stan osprzętu kabiny kierowcy.**

Stwierdzono następujące odstępstwa od stanu normatywnego:

- lewe lusterko - pęknięcia,
- spoilery kabiny - pęknięcia,
- antena - brak,

Kabina kierowcy/Wnętrze**Stan wnętrza kabiny kierowcy**

Stwierdzono następujące odstępstwa od stanu normatywnego:

- prawy fotel - pęknięcie na szwach,
- lewy fotel - przepalenia,
- fotele, wnętrze - zaplamienia,

Nadwozie/Zabudowa**Stan techniczny zabudowy**

Stwierdzono następujące odstępstwa od stanu normatywnego:

- burty - wgniecenia,
- plandeka - rozerwania, rysy,

Podwozie/Rama z osprzętem**Stan techniczny ramy z osprzętem**

Stwierdzono następujące odstępstwa od stanu normatywnego:

- zbiornik na wodę - ubytki,
- lampy obrysowe - braki, pęknięcia,
- błotniki II osi - pęknięcia,

Podwozie/Silnik/układ przeniesienia napędu**Stan techniczny silnika / układu przeniesienia napędu.**

Stwierdzono następujące odstępstwa od stanu normatywnego:

- aktywna kontrolka silnika,

- ikona wymaganego serwisu,
- akumulator niesprawny,
- ikona emisji spalin,
- silnik - ślady oleju,
- komunikat weryfikacji układu wydechowego,

Podwozie/Zawieszenie kół
Stan techniczny zawieszenia / kół
Nie wnosi się uwag.

Podwozie/Układ kierowniczy
Stan techniczny układu kierowniczego
Nie wnosi się uwag.

Podwozie/Układ hamulcowy
Stan układu hamulcowego.
Nie wnosi się uwag.

Uwagi ogólne - dot. wyceny

Dokumenty pojazdu

Podczas oględzin przedstawiono dowód rej. poj. oraz wykonano jego fot. cyfrowe, które załączono do ekspertyzy.
Podczas oględzin nie przedstawiono do wglądu książki serwisowej pojazdu.

Informacja dotycząca pochodzenia pojazdu

Brak wiarygodnych danych.

Dodatkowe uwagi dotyczące sam. osobowego:

Nie dotyczy.

Jazda próbna

Przeprowadzono próbę ruchową pojazdu.
Jazda próbna w pełnym zakresie niemożliwa. Poniżej podano komentarz:
ograniczenia placowe

Badanie poprawności i/lub budowy numerów identyfikacyjnych/seryjnych obiektu:

Nie badano.

Weryfikacja prawdziwości danych obiektu, w tym roku produkcji i innych.

Nie przeprowadzono - przyjęto wg okazanych dokumentów i wskazanych źródeł.

Zabezpieczenia przeciwkradzieżowe

fabryczne

- Nie weryfikowano odczytanego stanu drogomierza z zapisami w urządzeniach elektronicznych pojazdu.
- Niniejsza ekspertyza służy wyłącznie do oszacowania wartości rynkowej przedmiotu wyceny i nie może być wykorzystywana do żadnego innego celu, niż wymieniony powyżej. Wycena nie może stanowić podstawy do oceny cech i stanu wycenianego obiektu przy jego zakupie.
- Rzeczoznawca nie bierze na siebie odpowiedzialności za wady ukryte (prawne i fizyczne) oraz ewentualne skutki wynikające z dalszego użytkowania przedmiotu wyceny, a także za skutki wykorzystania samej wyceny.
- Powyższa wycena nie jest szczegółową ekspertyzą stanu technicznego przedmiotu wyceny i za taką nie może być uznawana, w szczególności nie może być traktowana jako gwarancja sprzedaży przedmiotu wyceny za oszacowaną wartość.
- Niniejsza wycena nie może być publikowana w całości w jakimkolwiek dokumencie bez zgody wykonawców i bez uzgodnienia z nimi formy i treści takiej publikacji.
- Wycenę przeprowadzono w oparciu o dostarczoną dokumentację oraz badanie organoleptyczne wycenianego obiektu. Nie prowadzono badań diagnostycznych oraz weryfikacji warsztatowej przedmiotu wyceny.
- Niniejsza wycena została sporządzona na podstawie oględzin wycenianego przedmiotu w warunkach występujących w miejscu jego udostępnienia.

Uwagi do zlecenia - dot. wyceny

Ilość kluczyków/kart do uruchomienia pojazdu przedstawionych Rzeczoznawcy podczas oględzin:
2

Uwagi Rzeczoznawcy - dot. wyceny

Akumulator niesprawny. Widoczne ślady oleju w komorze silnika.

Zastrzeżenia ograniczające - dot. wyceny

Nie weryfikowano szczegółowo stanu układu napędowego, zawieszenia, kierowniczego, hamulcowego oraz wydechowego. Ocena została wykonana bez użycia podnośnika i specjalistycznego sprzętu diagnostycznego, nie dokonywano demontażu osłon i innych elementów. Ocena określa ogólny stan pojazdu na dzień oględzin w miejscu jego udostępnienia, nie może być zatem traktowana jako kompleksowa ocena stanu technicznego. Specyfikacja wg. programu operacyjnego w zakresie wyposażenia standardowego i dodatkowego nie gwarantuje zgodności ze stanem faktycznym w zakresie możliwym do ustalenia przez rzeczoznawcę podczas oględzin pojazdu. Pomiar grubości powłoki lakierowej wykonano w miejscach możliwych do ich wykonania pomiary nie gwarantują oryginalności poszczególnych elementów poddanych ocenie.

- Nie weryfikowano przebiegu pojazdu. Przyjęto na podstawie wskazań drogomierza.
- Niniejsza ekspertyza służy wyłącznie do oszacowania wartości rynkowej przedmiotu wyceny i nie może być wykorzystywana do żadnego innego celu, niż wymieniony powyżej. Wycena nie może stanowić podstawy do oceny cech i stanu wycenianego obiektu przy jego zakupie.
- Rzeczoznawca nie bierze na siebie odpowiedzialności za wady ukryte (prawne i fizyczne) oraz ewentualne skutki wynikające z dalszego użytkowania przedmiotu wyceny, a także za skutki wykorzystania samej wyceny.

- Powyższa wycena nie jest szczegółową ekspertyzą stanu technicznego przedmiotu wyceny i za taką nie może być uznawana.
- Niniejsza wycena nie może być publikowana w całości w jakimkolwiek dokumencie bez zgody wykonawców i bez uzgodnienia z nimi formy i treści takiej publikacji. Zakaz publikacji nie dotyczy posługiwania się wyceną w umowach cywilno-prawnych zawieranych przez zleceniodawcę i dotyczących przedmiotu wyceny.
- Wycenę przeprowadzono w oparciu o dostarczoną dokumentację oraz badanie organoleptyczne wycenianego obiektu. Nie prowadzono badań diagnostycznych oraz weryfikacji warsztatowej przedmiotu wyceny.
- Niniejsza wycena została sporządzona na podstawie oględzin wycenianego przedmiotu w warunkach występujących w miejscu jego udostępnienia.
- Nie badano poprawności i/lub budowy numerów identyfikacyjnych/seryjnych obiektu oraz nie weryfikowano prawdziwości wszystkich danych obiektu.

DOKUMENTACJA FOTOGRAFICZNA



Fot. 1.



Fot. 2.

DOKUMENTACJA FOTOGRAFICZNA



Fot. 3.



Fot. 4.

DOKUMENTACJA FOTOGRAFICZNA



Fot. 5.

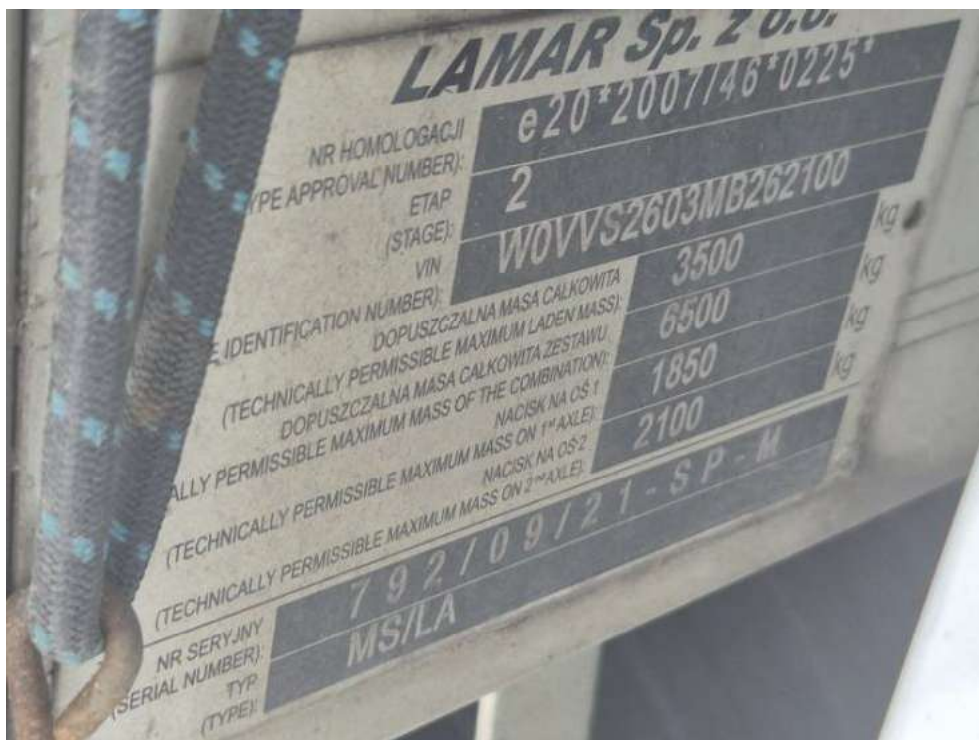


Fot. 6.

DOKUMENTACJA FOTOGRAFICZNA



Fot. 7.



Fot. 8.

DOKUMENTACJA FOTOGRAFICZNA



Fot. 9.



Fot. 10.

DOKUMENTACJA FOTOGRAFICZNA



Fot. 11.



Fot. 12.

DOKUMENTACJA FOTOGRAFICZNA



Fot. 13.



Fot. 14.

DOKUMENTACJA FOTOGRAFICZNA



Fot. 15.



Fot. 16.

DOKUMENTACJA FOTOGRAFICZNA



Fot. 17.



Fot. 18.

DOKUMENTACJA FOTOGRAFICZNA

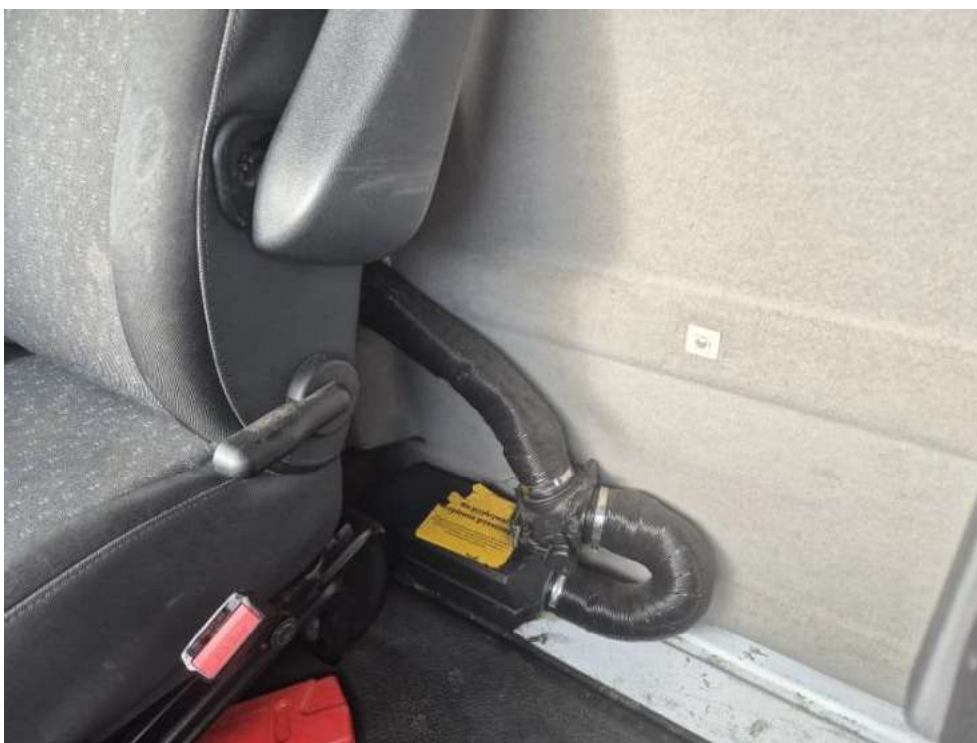


Fot. 19.



Fot. 20.

DOKUMENTACJA FOTOGRAFICZNA



Fot. 21.



Fot. 22.

DOKUMENTACJA FOTOGRAFICZNA



Fot. 23.



Fot. 24.

DOKUMENTACJA FOTOGRAFICZNA



Fot. 25.



Fot. 26.

DOKUMENTACJA FOTOGRAFICZNA

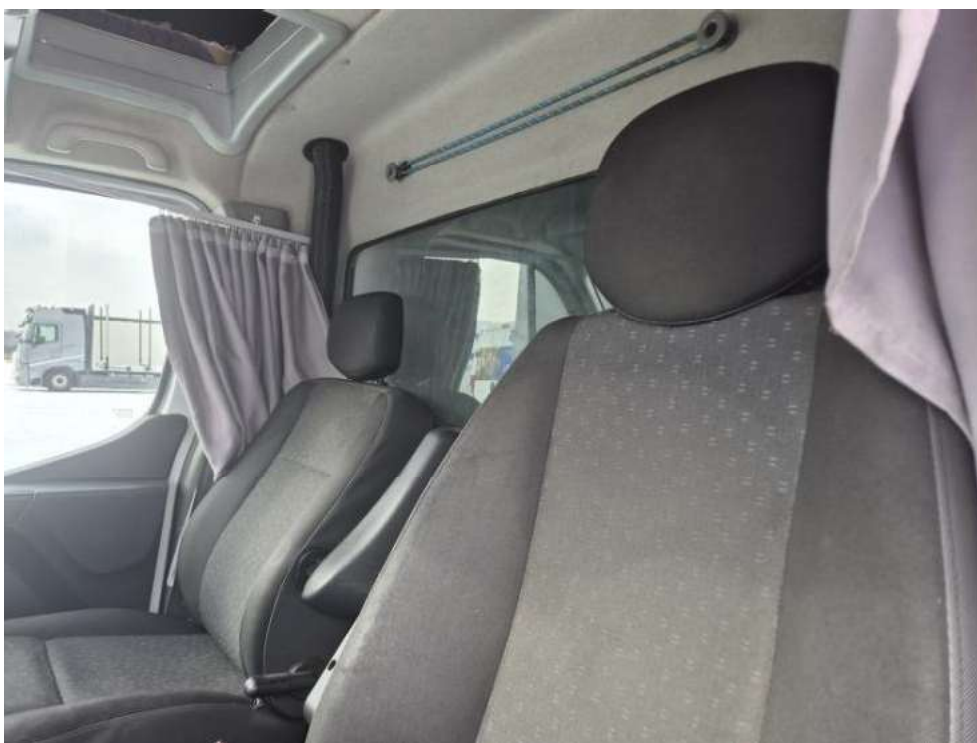


Fot. 27.



Fot. 28.

DOKUMENTACJA FOTOGRAFICZNA

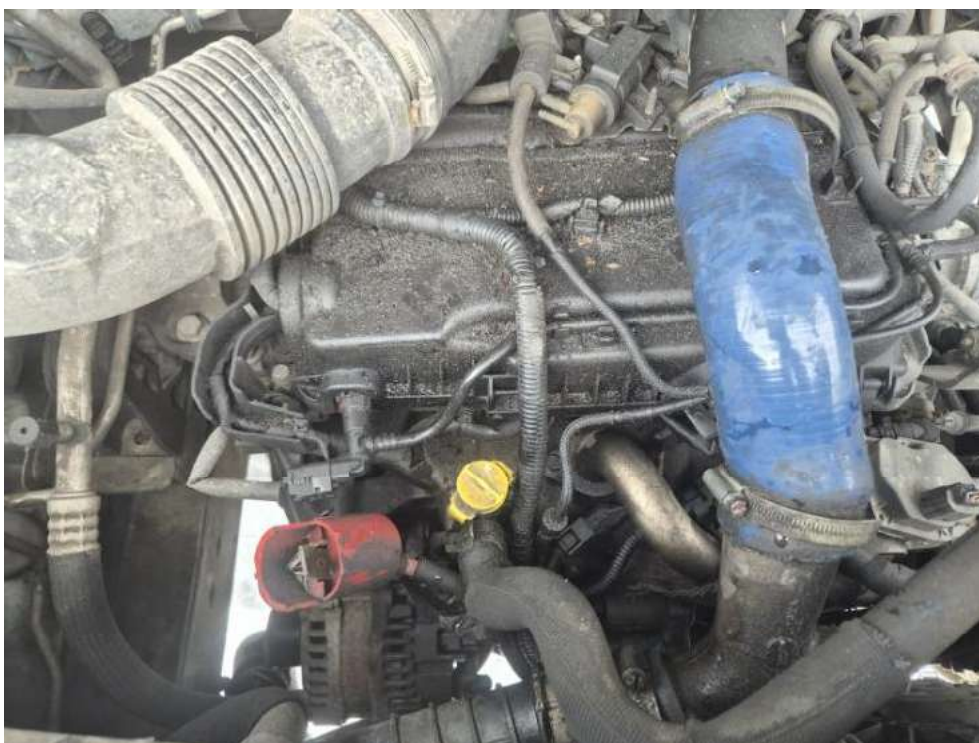


Fot. 29.

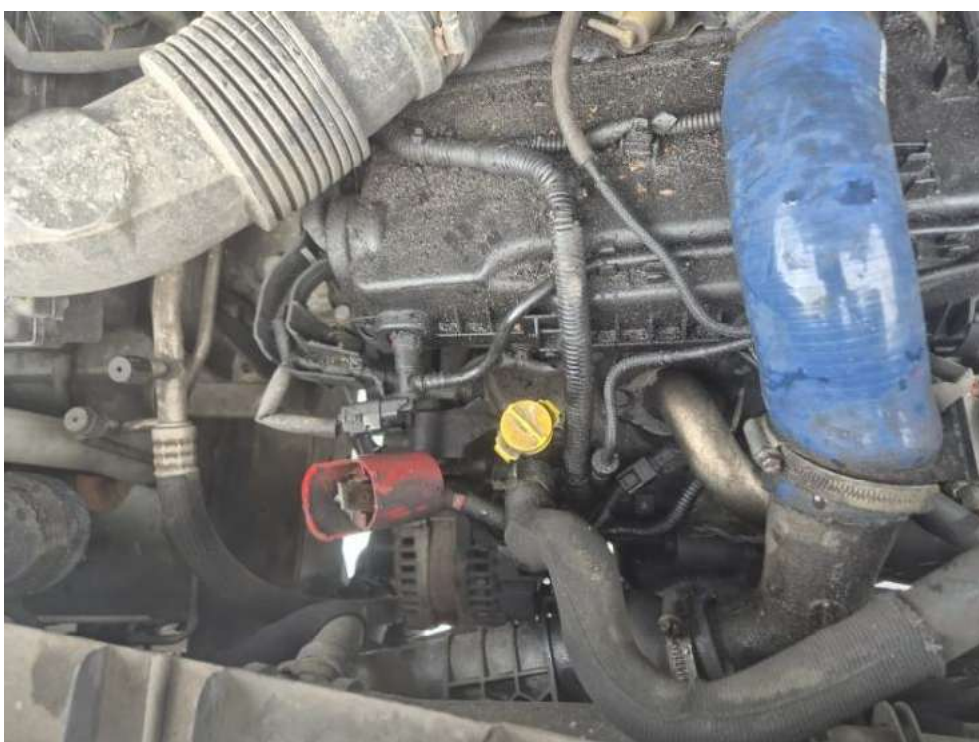


Fot. 30.

DOKUMENTACJA FOTOGRAFICZNA



Fot. 31.



Fot. 32.

DOKUMENTACJA FOTOGRAFICZNA

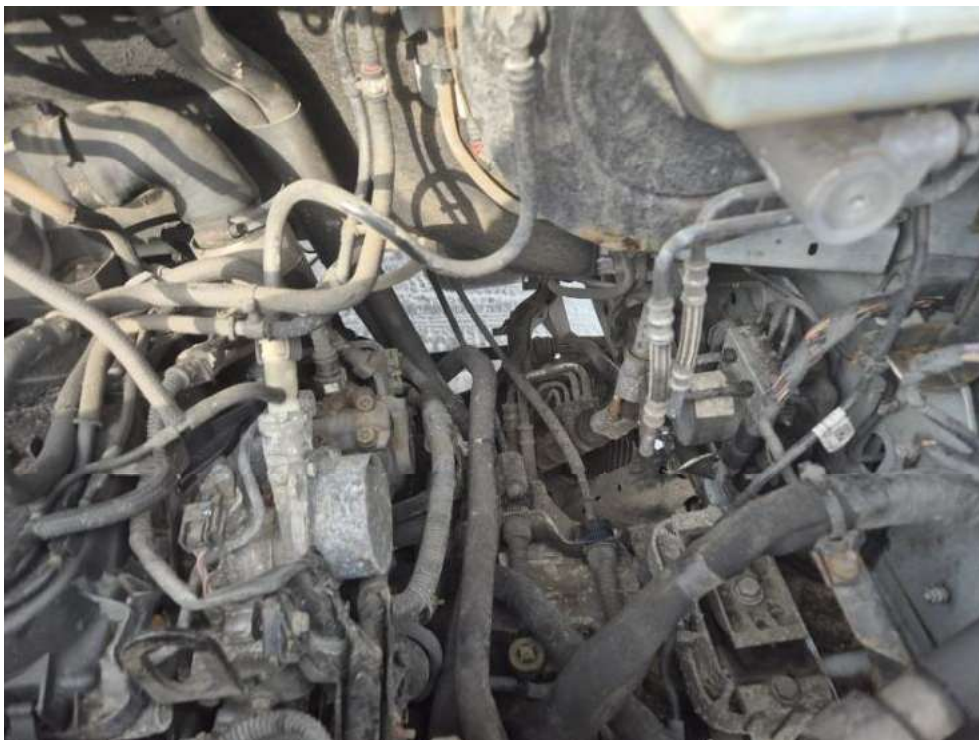


Fot. 33.



Fot. 34.

DOKUMENTACJA FOTOGRAFICZNA



Fot. 35.



Fot. 36.

DOKUMENTACJA FOTOGRAFICZNA



Fot. 37.



Fot. 38.

DOKUMENTACJA FOTOGRAFICZNA



Fot. 39.



Fot. 40.

DOKUMENTACJA FOTOGRAFICZNA

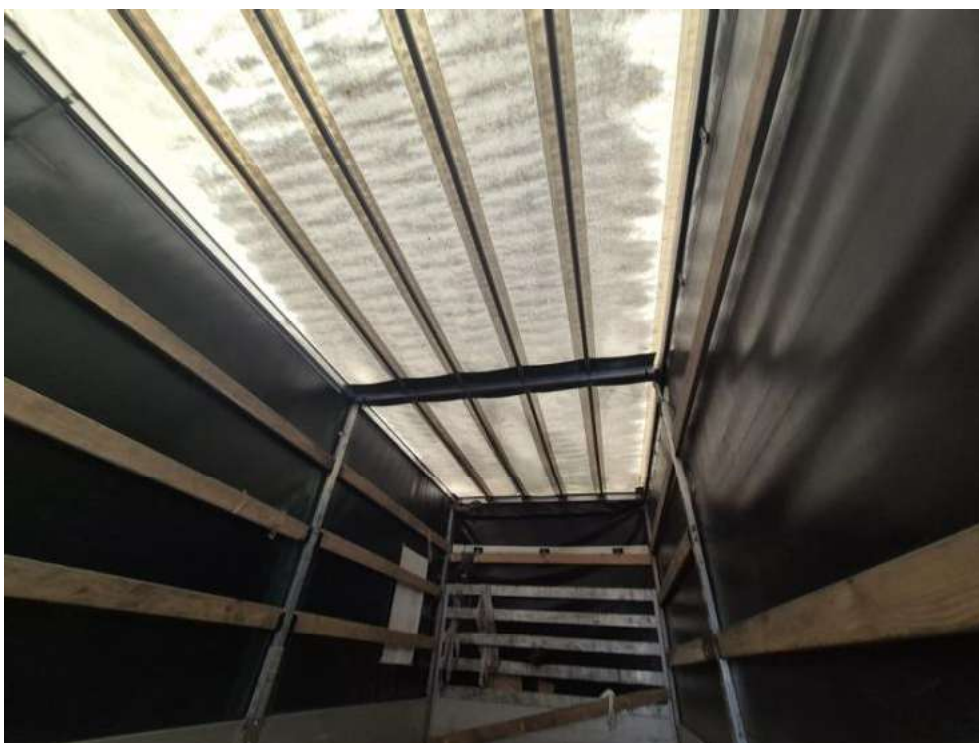


Fot. 41.



Fot. 42.

DOKUMENTACJA FOTOGRAFICZNA



Fot. 43.



Fot. 44.

DOKUMENTACJA FOTOGRAFICZNA



Fot. 45.



Fot. 46.

DOKUMENTACJA FOTOGRAFICZNA



Fot. 47.



Fot. 48.

DOKUMENTACJA FOTOGRAFICZNA



Fot. 49.



Fot. 50.

DOKUMENTACJA FOTOGRAFICZNA

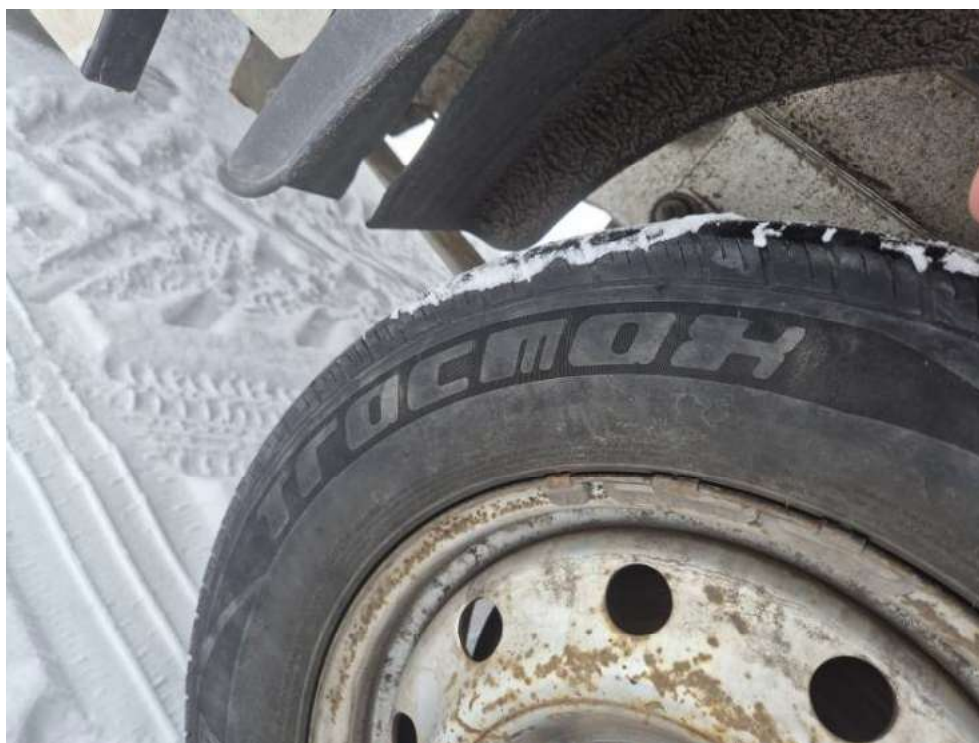


Fot. 51.



Fot. 52.

DOKUMENTACJA FOTOGRAFICZNA



Fot. 53.



Fot. 54.

DOKUMENTACJA FOTOGRAFICZNA



Fot. 55.



Fot. 56.

DOKUMENTACJA FOTOGRAFICZNA

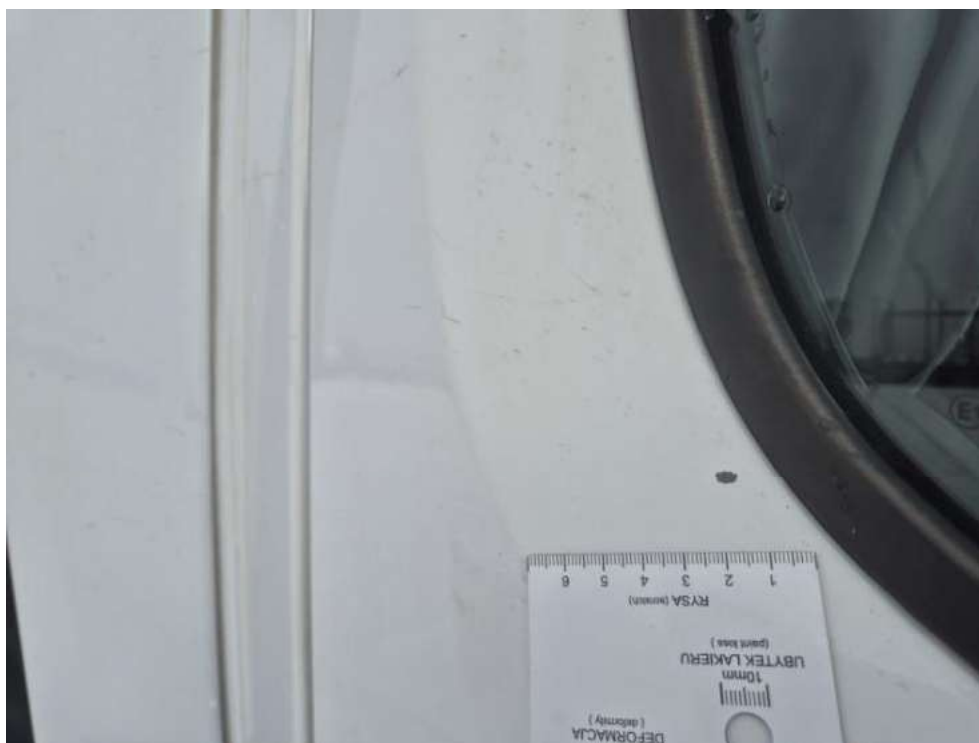


Fot. 57.



Fot. 58.

DOKUMENTACJA FOTOGRAFICZNA



Fot. 59.



Fot. 60.

DOKUMENTACJA FOTOGRAFICZNA



Fot. 61.



Fot. 62.

DOKUMENTACJA FOTOGRAFICZNA



Fot. 63.



Fot. 64.

DOKUMENTACJA FOTOGRAFICZNA



Fot. 65.

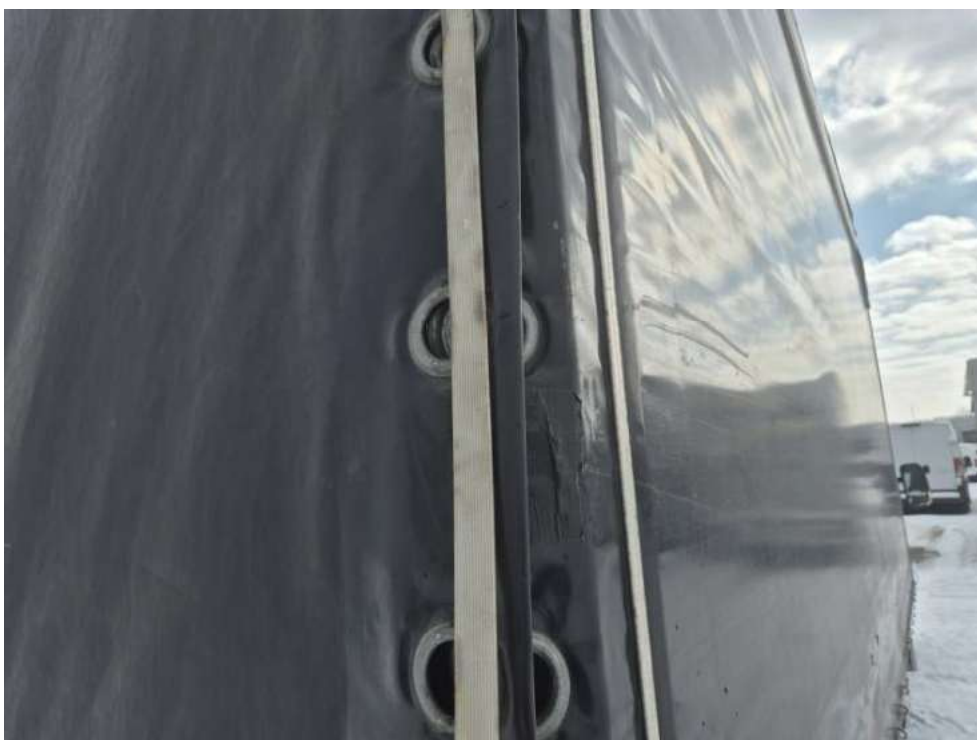


Fot. 66.

DOKUMENTACJA FOTOGRAFICZNA



Fot. 67.

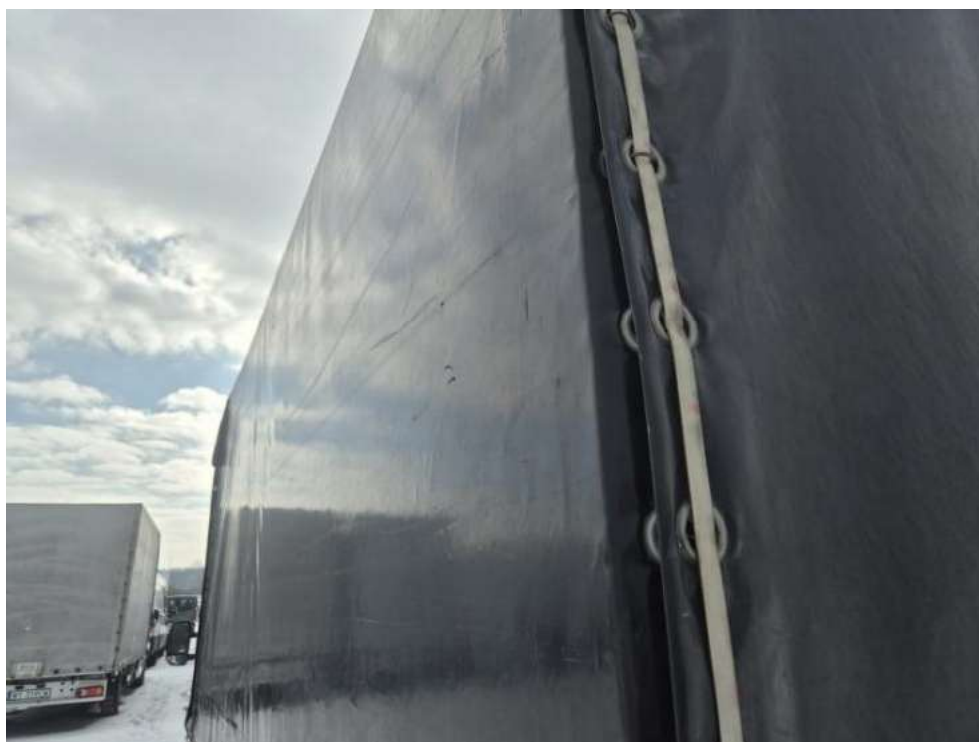


Fot. 68.

DOKUMENTACJA FOTOGRAFICZNA



Fot. 69.



Fot. 70.

DOKUMENTACJA FOTOGRAFICZNA



Fot. 71.



Fot. 72.

DOKUMENTACJA FOTOGRAFICZNA



Fot. 73.



Fot. 74.

DOKUMENTACJA FOTOGRAFICZNA



Fot. 75.

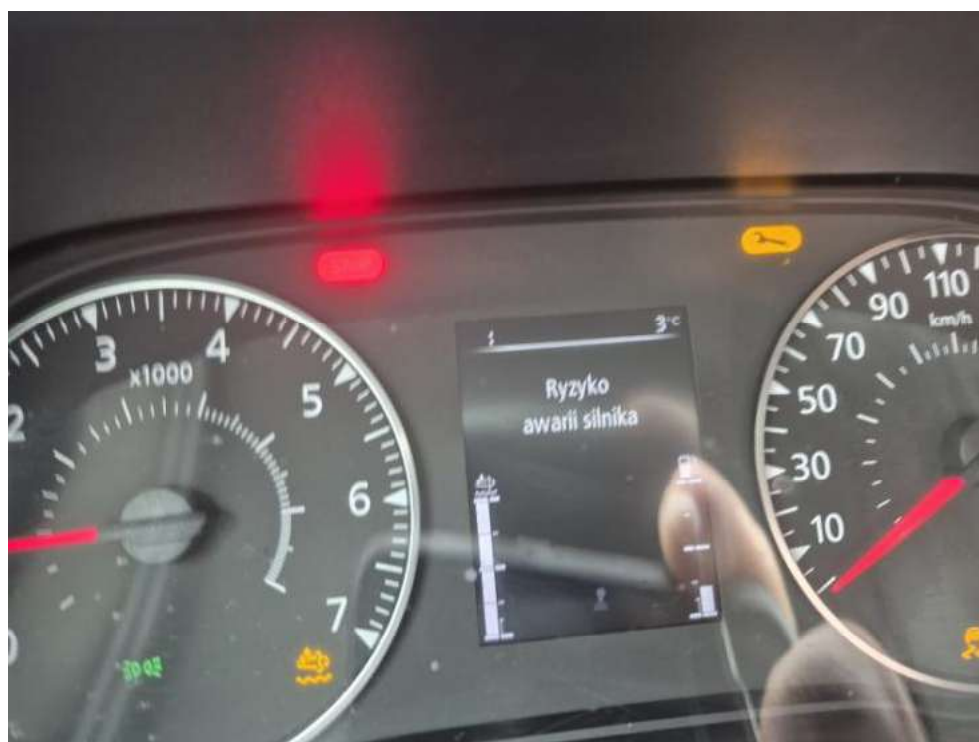


Fot. 76.

DOKUMENTACJA FOTOGRAFICZNA



Fot. 77.



Fot. 78.

DOKUMENTACJA FOTOGRAFICZNA



Fot. 79.



Fot. 80.

DOKUMENTACJA FOTOGRAFICZNA



Fot. 81.



Fot. 82.

DOKUMENTACJA FOTOGRAFICZNA



Fot. 83.