

Nr zlecenia: ZLECENIE ZGODNIE Z UMOW

z dnia: 2025/12/22

**Zleceniodawca:**

BO Leasing S.A.  
ul. elazna 32  
00-832 WARSZAWA

**Rzeczoznawca:**

Sebastian Kurmanowski upr.AutoCons.1234,RS01444.



## OPINIA TECHNICZNA

Zadanie: Okre lenie warto ci rynkowej pojazdu na potrzeby sprzeda y.

### PODSTAWA OPINII

- Zlecenie wla ciciela zgodnie z obowi zuj c umow .
- Ogl dziny pojazdu w dniu 29.12.2025 r. na parkingu w miejscowo ci Słomczyn, ul. Metalowa 10, 05-600 Grójec.
- Dowód rejestracyjny Seria-DR/BAU 5311663.
- Instrukcja okre lania warto ci pojazdów nr 01/2016 oraz 01/2024.

### DANE IDENTYFIKACYJNE POJAZDU

Dane: [O] I-2026

Rodzaj pojazdu:	<b>Samochód osobowy</b>	VIN:	<b>W0VBE8EV3L8023300</b>
Marka:	<b>OPEL</b>	Nr rejestracyjny:	<b>WY9347M</b>
Model pojazdu:	<b>Astra V Sports Tourer Diesel MR`20 E6</b>	Nr Info-Ekspert:	<b>028-07146</b>
Wersja:	<b>Ultimate S&amp;S Aut.</b>	Rok produkcji:	<b>2020</b>

Wskazanie drogomierza	93364 km
Data pierwszej rejestracji	2020/02/27
Data wa no ci badania technicznego	2026/11/06
Rodzaj nadwozia	kombi (uniwersalne) 5 drzwiowe
Dop. masa całkow.	1880 kg

Jednostka nap dow a	z zapłonem samoczynnym
Pojemno / Moc silnika	1496 ccm / 90kW (122KM)
Doładowanie	Turbosp. z chłodn. powietrza
Liczba cylindrów / Układ cylindrów / Liczba zaworów	4 / rz dowy / 16
Rodzaj skrzyni biegów	automatyczna
Rodzaj nap du	przedni (4x2)
Kolor powłoki lakierowej, (rodzaj lakieru)	BIĄŁY (CZARNY DACH) 2-warstwowy typu uni

## WYPOSA ENIE STANDARDOWE

L.p.	Nazwa elementu wyposażenia	L.p.	Nazwa elementu wyposażenia
1	ABS - system zapobiegający blokowaniu kół	19	System elektronicznej kontroli toru jazdy ESP
2	Fotel kierowcy z regulacją wysokości	20	System kontroli ciśnienia w oponach
3	Hamulec postojowy elektryczny	21	System kontroli trakcji TC
4	Immobilizer	22	System ułatwiający ruszanie na wzniesieniu HSA
5	Kamera cofania	23	Szyba przednia z izolacją akustyczną
6	Klimatyzacja automatyczna 2 strefowa	24	Szyby przednie regulowane elektrycznie
7	Kolumna kierownicy z regulacją wysokości i głębi boku	25	Szyby tylne przyciemniane
8	Komputer pokładowy	26	Szyby tylne regulowane elektrycznie
9	Kurtyny powietrzne boczne	27	wiatła do jazdy dziennej LED
10	Lusterka zewnętrzne składane elektrycznie	28	wiatła przednie p/mgienne
11	Nawiewy w drugim rzędzie siedzeń	29	wiatła tylne LED
12	Ogrzewanie dodatkowe elektryczne w systemie nawiewu powietrza	30	Tarcze kół aluminiowe 17" czarne
13	Pakiet oświetlenia wnętrza	31	Tempomat
14	Podsufitka czarna	32	Tuner radiowy cyfrowy DAB
15	Poduszka powietrzna kierowcy	33	Wspomaganie układu kierowniczego zmienne
16	Poduszka powietrzna pasażera	34	Zamek centralny zdalnie sterowany
17	Poduszki powietrzne boczne	35	Zestaw naprawczy opon
18	Reflektory LED	36	Złoty "USB" 2 szt. dla pasażerów z tyłu

### L.p. Nazwa pakietu / elementu pakietu wyposażenia standardowego

1	Konsola centralna z podłokietnikiem i schowkiem Podłokietnik centralny przedni Konsola centralna Schowek w konsoli centralnej
2	Lusterka zewnętrzne podgrzewane i regulowane elektrycznie Lusterka zewnętrzne regulowane elektrycznie Lusterka zewnętrzne podgrzewane elektrycznie
3	Pakiet "Czarna Listwa" wiatła p/mgienne przednie z obudowami w kolorze czarnym Listwa osłony chłodnicy w kolorze czarnym Listwy boczne czarne błyszczące
4	Pakiet Asystent Kierowcy System ostrzegający o ryzyku kolizji System ostrzegający o zbyt małej odległości od poprzedzającego pojazdu System aktywnego hamowania w ruchu miejskim System rozpoznawania pieszych System utrzymania pasa ruchu
5	Pakiet Dobrej Widoczności Lusterko wewnętrzne ściemniane automatycznie Wycieraczki z czujnikiem deszczu wiatła mijania włączone automatycznie
6	Pakiet Ergonomiczny Fotel Pasażera Podłokietnik siedzeń tylnych Siedzenia tylne dzielone 40/20/40 Kieszenie w oparciach foteli przednich Fotel pasażera z certyfikatem AGR z elektryczną regulacją w 8 płaszczyznach
7	Pakiet Ochronny Lusterka zewnętrzne składane elektrycznie Kamera cofania System wspomaganie parkowania System aktywnego monitorowania martwego pola
8	Pakiet OPC Line

- Kierownica sportowa  
Pedaly sportowe, aluminiowe  
Podsufitka czarna
- 9 Reflektory matrycowe LED IntelliLux  
wiatra tylne LED
- 10 Siedzenia tylne dzielone 40/20/40 + podłokietnik  
Podłokietnik siedze tylnych  
Siedzenia tylne dzielone 40/20/40
- 11 System automatycznego odblokowywania zamków drzwi i sterowania zapłonem "Open&Start"  
Lusterka zewn trzne składane elektrycznie  
Podłokietnik centralny przedni  
Konsola centralna  
System Open&Start  
Schowek w konsoli centralnej  
System automatycznego odblokowywania zamków drzwi
- 12 System Multimedia Navi Pro  
System nawigacji satelitarnej  
Złtze "USB"  
System Bluetooth  
Tuner radiowy cyfrowy DAB  
Mapa Europy  
Wy wietlacz kolorowy 10"
- 13 Tapicerka Alcantara, czarna z fotelami przednimi sportowymi  
Podłokietnik siedze tylnych  
Siedzenia tylne dzielone 40/20/40  
Kieszenie w oparciach foteli przednich  
Fotel pasa era z certyfikatem AGR z elektryczn regulacj w8 płaszczyznach

## WYPOSA ENIE DODATKOWE

### L.p. Nazwa elementu wyposażenia

- Alarm
- +Dywaniki gumowe kpl
- Pakiet wizualny Czarny dach  
Dach i lusterka zewn trzne w kolorze czarnym

## OPIS ZAMONTOWANEGO W POJE DZIE OGUMIENIA

Koło	Marka, typ	Bieżnik [mm]
Przednie lewe:	*FALKEN 225/45 R17 94V EUROALL SEASON AS 210 TL MFS	5,0
Przednie prawe:	*FALKEN 225/45 R17 94V EUROALL SEASON AS 210 TL MFS	5,0
Tylne lewe:	*FALKEN 225/45 R17 94V EUROALL SEASON AS 210 TL MFS	5,0
Tylne prawe:	*FALKEN 225/45 R17 94V EUROALL SEASON AS 210 TL MFS	5,0

## KOREKTY WARTO CI POJAZDU

### KOREKTA ZA PIERWSZ REJESTRACJ

(-)

Korekta uwzgl dnia wpływ daty pierwszej rejestracji pojazdu (pierwszego dopuszczenia do ruchu po zakupieniu pojazdu nowego) na jego wartość. Przyjmuje się, że pojazd bazowy został zarejestrowany po raz pierwszy 2020/05/15. Pojazd wyceniany został zarejestrowany 3 miesiące wcześniej, zatem jego okres eksploatacji jest dłuższy od okresu eksploatacji pojazdu bazowego i stąd wynika ujemna korekta wartości.

### KOREKTA ZA WYPOSA ENIE

( + )

Wyposażenie pojazdu powoduje powiększenie wartości pojazdu, gdy jest wyposażeniem ponadstandardowym oraz jest sprawne, czyli zdolne do spełnienia swojej funkcji. Wielkość korekty wartości bazowej, zwróconej z wyposażeniem dodatkowym pojazdu została określona na podstawie udziału tego wyposażenia w wartości standardowo wyposażonego nowego pojazdu z uwzględnieniem amortyzacji pojazdu i zwróconej amortyzacji jego wyposażenia.

### KOREKTA ZA PRZEBIEG

( + )

Korekta uwzgl dnia wpływ przebiegu pojazdu na jego wartość. Wartość bazowa (skorygowana o wpływ pierwszej rejestracji) została określona dla przebiegu normatywnego 121 000 km. Zweryfikowany przebieg wycenianego pojazdu jest mniejszy od normatywnego o 27 636 km. Powoduje to zastosowanie korekty wartości w wysokości 4,42%.

### KOREKTY RÓŻNE:

#### Regionalna sytuacja rynkowa

(-)

Wartości rynkowe określonych marek i typów używanych pojazdów mogą kształtować się na odmiennym poziomie w różnych regionach Polski. Katalogi i bazy danych programów komputerowych zawierają dane rynkowe w skali całego kraju. Odbiegające od notowań rynkowych wycenianego pojazdu w regionie jego użytkowania mogą stanowić podstawę do zastosowania korekty jego wartości. Wysokość stosowanych korekt wynika z analizy przeprowadzonej w oparciu o regionalne zróżnicowanie rynkowych

warto ci poszczególnych marek i typów pojazdów.

Zastosowano korektę po badaniu rynku wtórnego oraz analizie MARKET RADAR.

Stwierdzone braki i uszkodzenia ( - )

Jeden kluczyk ( - )

KOREKTY RÓŻNE RAZEM ( - )

KOREKTA ZA OGUMIENIE ( - )

Korekta uwzględnia wpływ stanu ogumienia na wartość pojazdu. Zużycie poszczególnych opon zostało określone z uwzględnieniem zmierzonej wysokości ich bieżnika. Punktem odniesienia jest ogumienie o zużyciu 50%.

## OPIS STANU TECHNICZNEGO ZESPOŁÓW POJAZDU

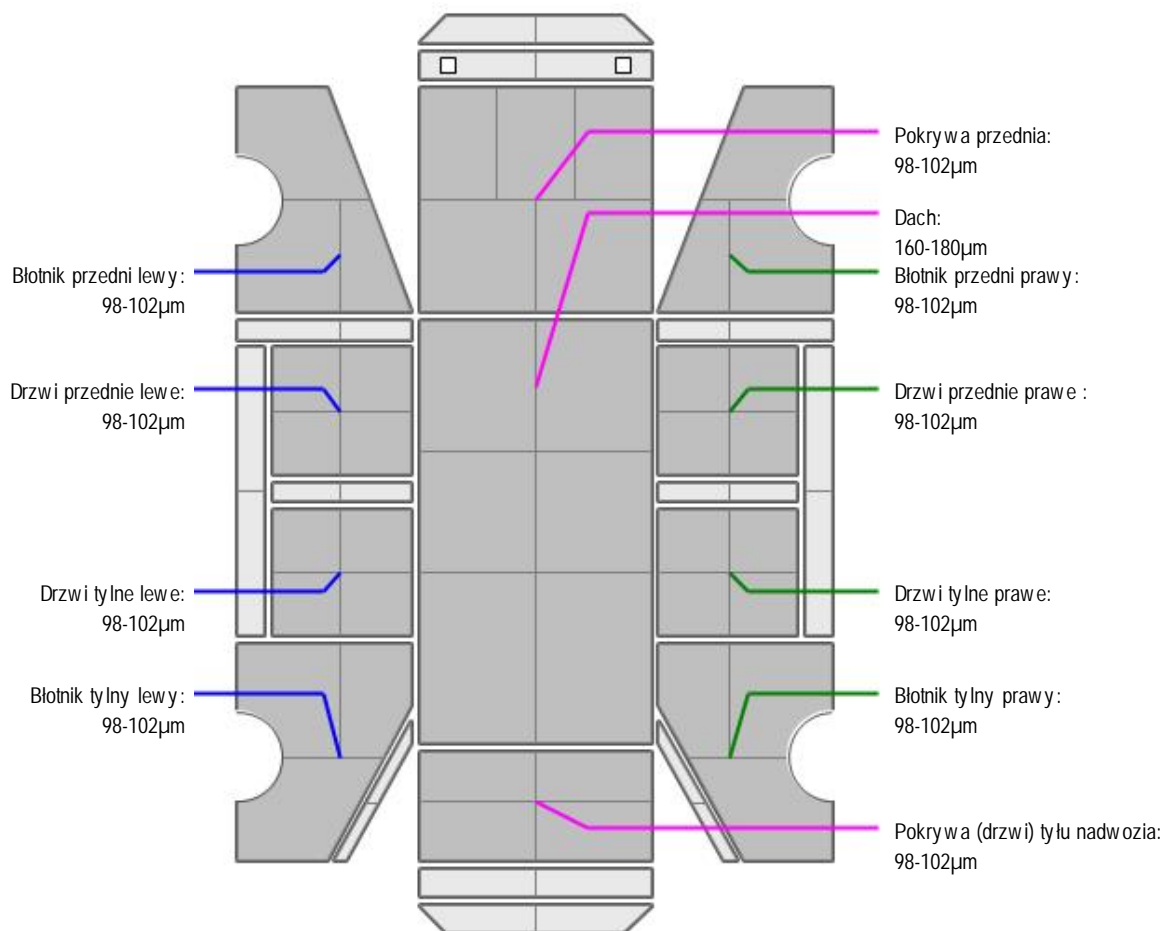


### NADWOZIE - Szkielet i poszycia zewn. trznie

L.p.	Nazwa elementu	L / P	Rodzaj uszkodzenia	Opis	Fot. nr
1	Błotnik przedni	L	Odpryski powłoki lakierowej		
2	Pokrywa przednia		Odpryski powłoki lakierowej		
3	Drzwi boczne przednie	L	Zarysowanie. Odpryski powłoki lakierowej na krawędzi tylnej.		
4	Drzwi boczne przednie	P	Odpryski powłoki lakierowej na krawędzi tylnej.		
5	Drzwi boczne tylne	L	Odpryski powłoki lakierowej na krawędzi przedniej.		
6	Drzwi boczne tylne	P	Zadrapania powłoki lakierowej		
7	Słupki rodki	P	Zarysowania powłoki lakierowej spowodowane przez pas bezpieczeństwa.		
8	Próg	L	Zarysowania powłoki lakierowej na powierzchni pod drzwiami.		
9	Próg	P	Zarysowania powłoki lakierowej na powierzchni pod drzwiami.		
10	Błotnik tylny	P	Zarysowania powłoki lakierowej, wgniecenie.		
11	Drzwi tyłu nadwozia		Odpryski powłoki lakierowej na krawędzi tylnej.		



## NADWOZIE – Opis powłoki lakierowej



L.p.	Nazwa elementu	L / P	Grubość powłoki [µm]	Opis
1	Pokrywa przednia		98-102µm	
2	Dach		160-180µm	
3	Błotnik przedni	L	98-102µm	
4	Drzwi przednie	L	98-102µm	
5	Drzwi tylne	L	98-102µm	
6	Błotnik tylny	L	98-102µm	
7	Błotnik przedni	P	98-102µm	
8	Drzwi przednie	P	98-102µm	
9	Drzwi tylne	P	98-102µm	
10	Błotnik tylny	P	98-102µm	
11	Pokrywa (drzwi) tyłu nadwozia		98-102µm	



## NADWOZIE – Wyposażenie zewnętrzne

L.p.	Nazwa elementu	L / P	Rodzaj uszkodzenia	Opis	Fot. nr
1	Zderzak przedni		Głęboko zarysowany w części dolnej. Odpryski powłoki lakierowej. Zarysowania.		
2	Spoiler przedni		Brak		
3	Obudowa lusterka bocznego	L	Zarysowana		
4	Obudowa lusterka bocznego	P	Zarysowana		

5	Zderzak tylny		Odpryski powłoki lakierowej, zarysowania.		
6	Szyba przednia		Odpryski warstwy zewn trznej		
7	Klamka zewn trzna drzwi bocznych przednich	L	Odprysk powłoki lakierowej.		
8	Klamka zewn trzna drzwi bocznych przednich	P	Zarysowana		
9	Klamka zewn trzna drzwi bocznych tylnych	P	Zarysowanie.		



### NADWOZIE – Wyposażenie wewn trzne

L.p.	Nazwa elementu	L / P	Rodzaj uszkodzenia	Opis	Fot. nr
1	Fotel przedni kpl.	L	Zabrudzony, poplamiony.		
2	Fotel przedni kpl.	P	Zabrudzony		
3	Fotel tylny		Zabrudzony		
4	Kanapa tylna		Zabrudzona		
5	Wykładzina dachu (podsufitka)		Zabrudzenia.		

-Wykładzina słupka B lewego-zarysowania.

Wykładziny komory bagażnika - zabrudzenia, zarysowania.



### PODWOZIE – ZAWIESZENIE I KOŁA

L.p.	Nazwa elementu	L / P	Rodzaj uszkodzenia	Opis	Fot. nr
1	Opona koła przedniego	P	Wybrzuszenie na boku opony		
2	Tarcza koła przedniego ze stopu lekkiego	L	Zadrapania kraw dzi bocznej		
3	Tarcza koła przedniego ze stopu lekkiego	P	Zadrapania kraw dzi bocznej		
4	Tarcza koła tylnego ze stopu lekkiego	L	Zadrapania kraw dzi bocznej		
5	Tarcza koła tylnego ze stopu lekkiego	P	Gł bokie zadrapania kraw dzi bocznej		



### UKŁAD HAMULCOWY

Elementy cierne układu hamulcowego pokryte rdzawym nalotem.

### JAZDA KONTROLNA

Wykonano jazd próbny w warunkach parkingowych (nawierzchnia wir) pozwalając na zgrubne określenie stanu technicznego z prędkościami nie przekraczając 20 km/h:

1. Silnik – pracuje poprawnie w sprawdzonym przedziale prędkości obrotowych. Widoczne nieznaczne nieszczelności w okolicy kolektora dolotowego oraz układu powietrza doładowania. Poziom płyn chłodniczy poniżej minimum- do weryfikacji w warunkach warsztatowych.
2. Skrzynia biegów – pracuje poprawnie w sprawdzonym przedziale przełożeń.
3. Układ hamulcowy wykazuje poprawny skuteczność pracy.
4. Układ kierowniczy – pracuje poprawnie.

### DOKUMENTY I KOMPLETACJA POJAZDU

- |   |                   |  |
|---|-------------------|--|
| 1 | Książka serwisowa | NIE Brak po wiadomości przeglądów. W komorze silnika widoczna przywieszka informująca o wykonaniu przeglądu olejowego w dniu 07.08.2025r przy przebiegu 80738km. |
|---|-------------------|--|

2	Kluczyki (ilo sztuk)	Jeden kluczyk.
3	Dowód rejestracyjny	TAK
4	Zestaw narz dzi fabrycznych	Okazano uchwyt holowniczy.
5	Podno nik samochodowy	NIE
6	Instrukcja obsługi	NIE
7	Zestaw naprawczy koła	TAK
8	Ga nica	TAK
9	Trójk t ostrzegawczy	TAK
10	Apteczka	NIE

Zgodnie z informacj CEPIK w dniu 08.07.2022r zgłoszono kradzie pojazdu. W dniu 27.08.2022r odnaleziono pojazd.

Ogl dziny w temperaturze około zera stopni Celsjusza- mo liwo wyst pienia dodatkowych uszkodze niemo liwych do stwierdzenia w trakcie ogl dzin.

## POZOSTAŁE INFORMACJE

### 1 Pochodzenie pojazdu

Pojazd z rynku krajowego

### 2 Badanie poprawno ci numerów identyfikacyjnych

Numer identyfikacyjny pojazdu odczytano z natury i potwierdzono jego zgodno z zapisem w dowodzie rejestracyjnym.

Dane dotycz ce pojazdu zostały przyj te w oparciu o przedstawione dokumenty i zgodnie z zakresem zlecenia nie były weryfikowane, nie badano tak e zgodno ci wskazania drogomierza z faktycznym całkowitym przebiegiem pojazdu ani poprawno ci naniesienia numerów identyfikacyjnych. Fabryka Wycen Sp. z o.o. nie bierze odpowiedzialno ci za wykorzystanie niniejszej oceny technicznej jako ró dła informacji o poje dzie przy jego zakupie.

Ustalenie wszystkich uszkodze , wad i braków w kompletacji pojazdu nie jest mo liwe w warunkach parkingowych, konieczna weryfikacja w warunkach warsztatowych.

*Dokument wystawiony elektronicznie, wa ny bez podpisu*

**DOKUMENTACJA FOTOGRAFICZNA**



Fot. nr 1



Fot. nr 2



Fot. nr 3



Fot. nr 4



Fot. nr 5



Fot. nr 6



Fot. nr 7



Fot. nr 8



Fot. nr 9



Fot. nr 10



Fot. nr 11



Fot. nr 12



Fot. nr 13



Fot. nr 14



Fot. nr 15



Fot. nr 16



Fot. nr 17



Fot. nr 18



Fot. nr 19



Fot. nr 20



Fot. nr 21



Fot. nr 22



Fot. nr 23



Fot. nr 24



Fot. nr 25



Fot. nr 26



Fot. nr 27



Fot. nr 28



Fot. nr 29



Fot. nr 30



Fot. nr 31



Fot. nr 32



Fot. nr 33



Fot. nr 34



Fot. nr 35



Fot. nr 36



Fot. nr 37



Fot. nr 38



Fot. nr 39



Fot. nr 40



Fot. nr 41



Fot. nr 42



Fot. nr 43



Fot. nr 44



Fot. nr 45



Fot. nr 46



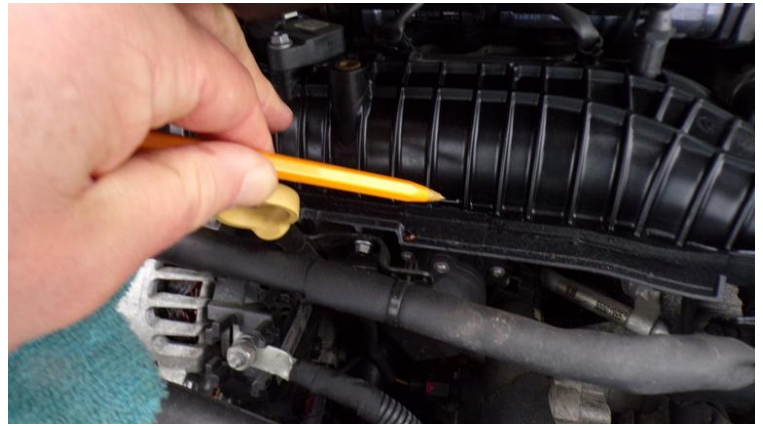
Fot. nr 47



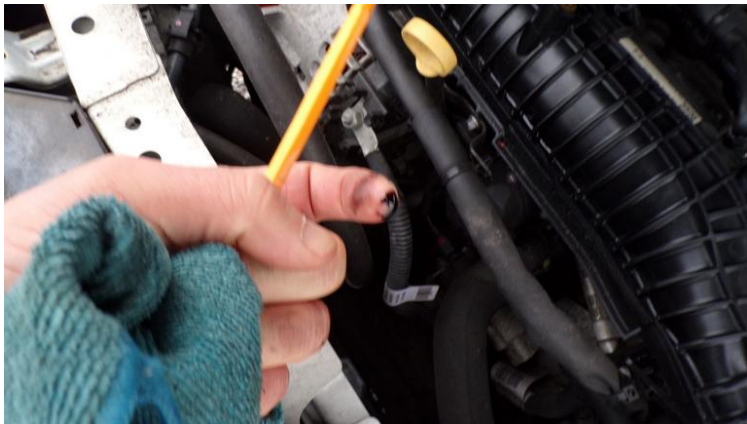
Fot. nr 48



Fot. nr 49



Fot. nr 50



Fot. nr 51



Fot. nr 52



Fot. nr 53



Fot. nr 54



Fot. nr 55



Fot. nr 56



Fot. nr 57



Fot. nr 58



Fot. nr 59



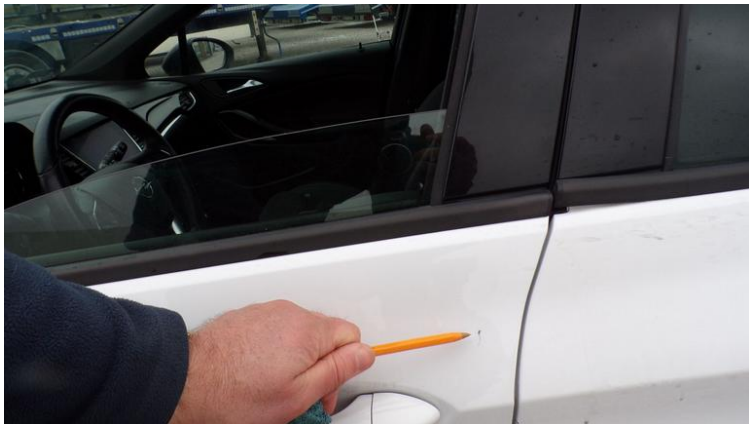
Fot. nr 60



Fot. nr 61



Fot. nr 62



Fot. nr 63



Fot. nr 64



Fot. nr 65



Fot. nr 66



Fot. nr 67



Fot. nr 68



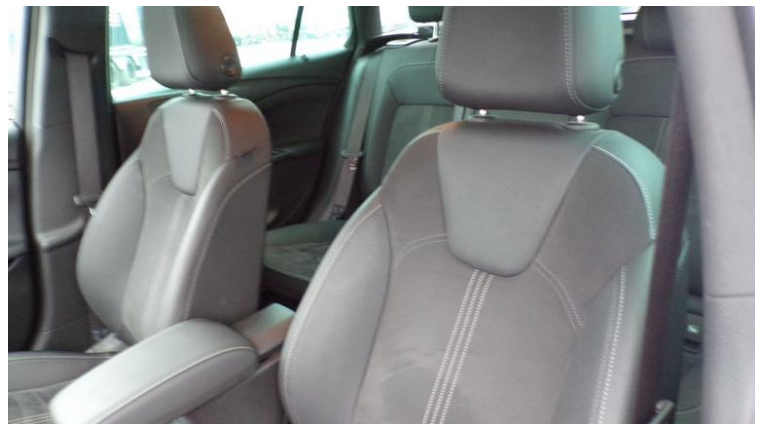
Fot. nr 69



Fot. nr 70



Fot. nr 71



Fot. nr 72



Fot. nr 73



Fot. nr 74



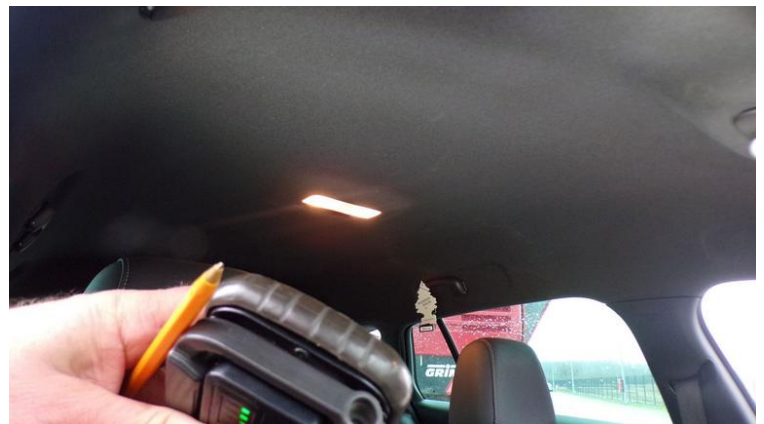
Fot. nr 75



Fot. nr 76



Fot. nr 77



Fot. nr 78



Fot. nr 79



Fot. nr 80



Fot. nr 81



Fot. nr 82



Fot. nr 83



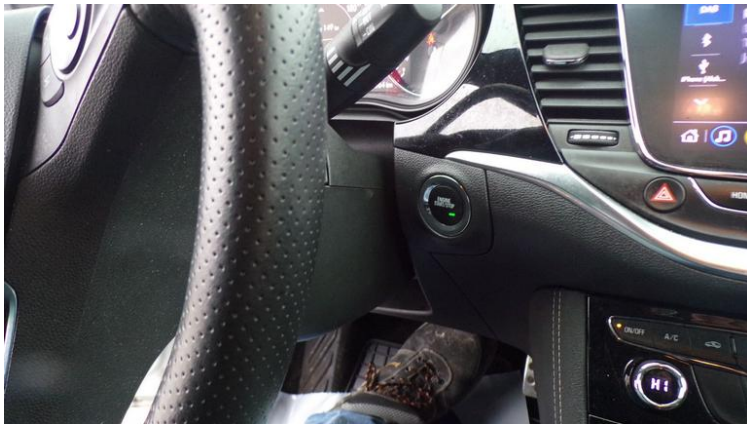
Fot. nr 84



Fot. nr 85



Fot. nr 86



Fot. nr 87



Fot. nr 88



Fot. nr 89



Fot. nr 90



Fot. nr 91



Fot. nr 92



Fot. nr 93



Fot. nr 94



Fot. nr 95



Fot. nr 96

*Dokument wystawiony elektronicznie, wa ny bez podpisu*

**Opinia numer: 01/01/2026 BO**

z dnia: 2026/01/02

Klauzule i zastrzeżenia:

1. Nie weryfikowano odczytanego stanu drogomierza z zapisami w urzędzeniach elektronicznych pojazdu.
2. Niniejsza ekspertyza służy wyłącznie do oszacowania wartości rynkowej przedmiotu wyceny i nie może być wykorzystywana do żadnego innego celu, ni wymieniony powyżej. W szczególności wycena nie może stanowić podstawy do oceny cech i stanu wycenianego obiektu przy jego zakupie.
3. Niniejsza wycena nie jest ofertą handlową.
4. Rzeczoznawca nie bierze na siebie odpowiedzialności za wady ukryte (prawne i fizyczne) oraz ewentualne skutki wynikające z dalszego użytkowania przedmiotu wyceny, a także za skutki wykorzystania samej wyceny.
5. Niniejsze opracowanie nie może być wykorzystane do żadnego innego celu niż określony w treści opinii i nie może być publikowane w całości w jakimkolwiek dokumencie bez zgody wykonawcy i bez uzgodnienia z nim formy i treści takiej publikacji.
6. Bez zgody autora opinii zabrania się jej powielania.
7. Nie badano tytułu użytkownika ani tytułu własności badanego pojazdu lub elementów, w tym ewentualnego istnienia ograniczonych praw rzeczowych.
8. Powyższa wycena nie jest ekspertyzą stanu technicznego przedmiotu wyceny i za taką nie może być uznawana, w szczególności nie może być traktowana, jako gwarancja sprzedaży przedmiotu wyceny za oszacowaną wartość.
9. Wycenę przeprowadzono w oparciu o dostarczoną dokumentację oraz badanie organoleptyczne wycenianego obiektu. Nie prowadzono badań diagnostycznych oraz weryfikacji warsztatowej przedmiotu wyceny.
10. Niniejsza wycena została sporządzona na podstawie oględzin wycenianego przedmiotu w warunkach występujących w miejscu jego udostępnienia.