

Nr zlecenia: ZLECENIE ZGODNIE Z UMOW

z dnia: 2025/12/10

Zleceniodawca:

IMPULS-LEASING Polska Sp. z o.o.
Al. Jerozolimskie 212A
02-486 Warszawa

Rzeczoznawca:

Sebastian Kurmanowski upr.AutoCons.1234,RS01444.



OPINIA TECHNICZNA

Zadanie: Okrelenie wartości rynkowej pojazdu na potrzeby sprzedaży.

PODSTAWA OPINII

- Zlecenie właściciela zgodnie z obowiązującą umową.
- Oględziny pojazdu na parkingu w miejscowości Słomczyn 70 z dn.12.12..2025
- Dowód rejestracyjny Seria-DR/BAT 4455083.
- Instrukcja Określenia wartości pojazdów nr 01/2016.

DANE IDENTYFIKACYJNE POJAZDU (*)

Dane: [N] XII-2025

Rodzaj pojazdu:	Naczepa	VIN:	S V S K 1 S 0 0 0 J S 0 0 0 9 8 4
Marka:	BODEX	Nr rejestracyjny:	ST3760H
Model pojazdu:	KIS 35.0t	Nr Info-Ekspert:	251-00033
Wersja:	KIS-3F/13.4	Rok produkcji:	2018

Data pierwszej rejestracji 2018/09/24

Data wykonania badania technicznego 2026/09/04

Rodzaj naczepy furgon bez dachu z ruchomą podłogą

Dopuszczalna masa całkowita / Masa własna 35500 kg / 9400 kg

Zawieszenie osi poduszki

Kolor powłoki lakierowej, (rodzaj lakieru)

BIAŁY 1-warstwowy typu uni

WYPOSA ENIE STANDARDOWE

L.p.	Nazwa elementu wyposażenia	L.p.	Nazwa elementu wyposażenia
1	Drzwi tylne aluminiowe z podwójnymi zamkami obrotowymi na skrzydle	7	Podpory bezobstępowe JOST/Haacon
2	Kosz na 2 koła zapasowe	8	Skrzynka narzędziowa
3	Manometr	9	System hamulcowy elektroniczny EBS
4	Opóźniacz zwijana	10	ściana ruchoma wewnątrz zabudowy aluminiowej
5	Osie do wyboru: SAF, BPW, DC Mercedes	11	ściany boczne aluminiowe i czołowa "Fudicar"
6	Podłoga ruchoma "Cargo Floor"	12	Zbiornik na wodę

WYPOSA ENIE DODATKOWE

L.p.	Nazwa elementu wyposażenia
1	+O pierwsza unoszona
2	+ ściana boczna (drzwi) otwierana

BRAKI W WYPOSA ENIU STANDARDOWYM POJAZDU

L.p.	Nazwa elementu wyposażenia
1	+Koło zapasowe

OPIS ZAMONTOWANEGO W POJE DZIE OGUMIENIA

Koło	Marka, typ	Bieżnik [mm]
Przednie lewe:	*BRIDGESTONE 385/65 R22.5 160K M 788 TL	5,0
Przednie prawe:	*BRIDGESTONE 385/65 R22.5 160K M 788 TL	5,0
II Osi lewe:	*GOODYEAR 385/65 R22.5 164K FUELMAX T HL	7,0
II Osi prawe:	*GOODYEAR 385/65 R22.5 164K FUELMAX T HL	7,0
III Osi lewe:	*BRIDGESTONE 385/65 R22.5 160K M 788 TL	3,5
III Osi prawe:	*BRIDGESTONE 385/65 R22.5 164K RW STEER EVO TL	4,5

KOREKTY WARTO CI POJAZDU**KOREKTA ZA PIERWSZ REJESTRACJĄ (+)**

Korekta uwzględnia wpływ daty pierwszej rejestracji pojazdu (pierwszego dopuszczenia do ruchu po zakupieniu pojazdu nowego) na jego wartość. Przyjmuje się, że pojazd bazowy został zarejestrowany po raz pierwszy 2018/05/15. Pojazd wyceniany został zarejestrowany 4 miesiące później, zatem jego okres eksploatacji jest krótszy od okresu eksploatacji pojazdu bazowego i stąd wynika dodatnia korekta wartości.

KOREKTA ZA WYPOSA ENIEM (+)

Wyposażenie pojazdu powoduje powiększenie wartości pojazdu, gdy jest wyposażeniem ponadstandardowym oraz jest sprawne, czyli zdolne do spełnienia swojej funkcji. Wielkość korekty wartości bazowej, zwróconej z wyposażeniem dodatkowym pojazdu została określona na podstawie udziału tego wyposażenia w wartości standardowo wyposażonego nowego pojazdu z uwzględnieniem amortyzacji pojazdu i zwróconej amortyzacji jego wyposażenia.

KOREKTY RÓŻNE:

Stwierdzone braki i uszkodzenia (-)

KOREKTY RÓŻNE RAZEM (-)

KOREKTA ZA OGUMIENIEM (-)

Korekta uwzględnia wpływ stanu ogumienia na wartość pojazdu. Zużycie poszczególnych opon zostało określone z uwzględnieniem zmierzonej wysokości ich bieżnika. Punktem odniesienia jest ogumienie o zużyciu 50%.

OPIS STANU TECHNICZNEGO ZESPOŁÓW POJAZDU**NADWOZIE - Szkielec i poszycia zewnętrzne**

- Płandeka dachu- rozdracenia materiału, pęknięcia, lada napraw.
- Portal tylny dolny- odkształcony.
- Drzwi tylne- odpryski powłoki, zarysowania, wgniecenia.
- ściana prawa (cz. zewn)- wgniecenia, zarysowania, rozdracenia materiału.
- ściana lewa otwierana (cz. zewn)- wgniecenia, zarysowania, rozdracenia materiału.

WZ

- Osłona przeciwnajazdowa lewa- wgnieciona, zarysowana. Osłona w innym kolorze ni prawa.
- Osłona przeciwnajazdowa prawa- wgnieciona, zarysowana.
- Zderzak tylny- brak.
- Listwa lamp tylnych- wgniecenia, zarysowania.
- Drabinka wysuwana tylna -wgnieciona, odkształcona.
- Odboje ciany tylnej- wgniecenia, zarysowania,
- Rygiel dolny drzwi prawych 1 szt - brak.
- Rygiel dolny drzwi prawych 2 szt - brak.
- Odblask lewy listwy podlampowej- p kni ty.
- Odblask prawy listwy podlampowej- p kni ty.
- Lampa tylna lewa- p kni ty klosz 1 szt,
- Lampa tylna lewa- p kni ty klosz 1 szt
- Kosz na koło zapasowe- wgnieciony.
- Zasllepki gniazd pneumatycznych ciany przedniej- p kni te.
- wiatło obrysowe tp- p kni te mocowanie.
- Wspornik komputera przyłączy - p kni ty.

WW

- Listwy ruchomej podłogi- wgniecenia, odkształcenia, p kni cia, ubytki za lepek.
- ciana prawa cz wewn. - wgniecenia , zarysowania, p kni cia materiału, lady napraw.
- ciana lewa cz wewn. - wgniecenia , zarysowania, p kni cia materiału, lady napraw.

ZK

- Tarcze kół- odpryski powłoki , liczne ogniska korozji.
- Osłony nakr tek rub kół- brak.
- Koło zapasowe- brak.

JAZDA KONTROLNA

Wykonano jazd próbna w warunkach parkingowych z pojazdem ci arowym (nawierzchnia wir) pozwalaj ca na zgrubne okre lenie stanu technicznego z pr dko ci nie przekraczaj ca 20 km/h:

1. Układ hamulcowy wykazuje poprawna skuteczno pracy.
- 2 Układ zawieszenia – pracuje poprawnie.

Nie uruchamiano systemu podłogi przesuwnej.

DOKUMENTY I KOMPLETACJA POJAZDU

1	Ksi ka serwisowa	NIE
2	Dowód rejestracyjny	TAK
3	Instrukcja obsługi	NIE
4	Pilot sterowania ruchoma podłog	Brak.

POZOSTAŁE INFORMACJE**1 Pochodzenie pojazdu**

Pojazd z rynku krajowego

2 Badanie poprawno ci numerów identyfikacyjnych

Numer identyfikacyjny pojazdu odczytano z natury i potwierdzono jego zgodno z zapisem w dowodzie rejestracyjnym.

Dane dotycz ce pojazdu zostały przyj te w oparciu o przedstawione dokumenty i zgodnie z zakresem zlecenia nie były weryfikowane, nie badano tak e zgodno ci wskazania drogomierza z faktycznym całkowitym przebiegiem pojazdu ani poprawno ci naniesienia numerów identyfikacyjnych. Fabryka Wycen Sp. z o.o. nie bierze odpowiedzialno ci za wykorzystanie niniejszej oceny technicznej jako ródła informacji o poje dzie przy jego zakupie.

Ustalenie wszystkich uszkodze , wad i braków w kompletacji pojazdu nie jest mo liwe w warunkach parkingowych,

konieczna weryfikacja w warunkach warsztatowych.

Dokument wystawiony elektronicznie, wazy bez podpisu

DOKUMENTACJA FOTOGRAFICZNA

Fot. nr 1



Fot. nr 2



Fot. nr 3



Fot. nr 4



Fot. nr 5



Fot. nr 6



Fot. nr 7



Fot. nr 8



Fot. nr 9



Fot. nr 10



Fot. nr 11



Fot. nr 12



Fot. nr 19



Fot. nr 20



Fot. nr 21



Fot. nr 22



Fot. nr 23



Fot. nr 24



Fot. nr 25



Fot. nr 26



Fot. nr 27



Fot. nr 28



Fot. nr 29



Fot. nr 30



Fot. nr 31



Fot. nr 32



Fot. nr 33



Fot. nr 34



Fot. nr 35



Fot. nr 36



Fot. nr 37



Fot. nr 38



Fot. nr 39



Fot. nr 40



Fot. nr 41



Fot. nr 42



Fot. nr 43



Fot. nr 44



Fot. nr 45



Fot. nr 46



Fot. nr 47



Fot. nr 48



Fot. nr 49



Fot. nr 50



Fot. nr 51



Fot. nr 52



Fot. nr 53



Fot. nr 54



Fot. nr 55



Fot. nr 56



Fot. nr 57



Fot. nr 58



Fot. nr 59



Fot. nr 60



Fot. nr 61



Fot. nr 62



Fot. nr 63



Fot. nr 64



Fot. nr 65



Fot. nr 66



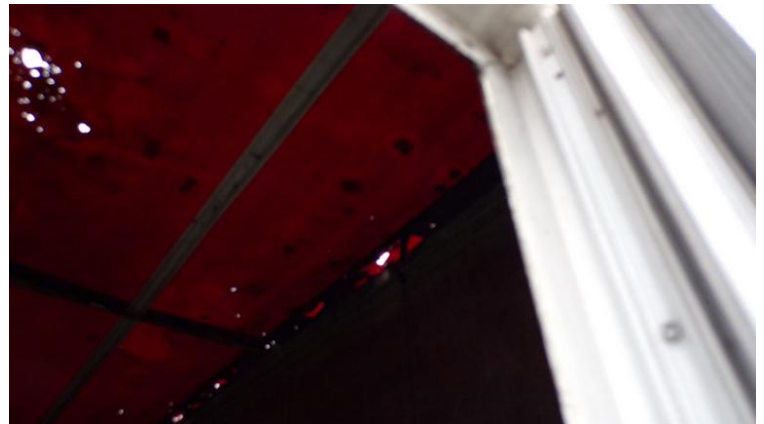
Fot. nr 67



Fot. nr 68



Fot. nr 69



Fot. nr 70



Fot. nr 71



Fot. nr 72



Fot. nr 73



Fot. nr 74



Fot. nr 75



Fot. nr 76



Fot. nr 77



Fot. nr 78



Fot. nr 79



Fot. nr 80



Fot. nr 81



Fot. nr 82



Fot. nr 83



Fot. nr 84



Fot. nr 85



Fot. nr 86



Fot. nr 87



Fot. nr 88



Fot. nr 89



Fot. nr 90

Dokument wystawiony elektronicznie, wa ny bez podpisu

Opinia numer: 10/12/2025IMP

z dnia: 2025/12/13

Klauzule i zastrzeżenia:

1. Nie weryfikowano odczytanego stanu drogomierza z zapisami w urzędzeniach elektronicznych pojazdu.
2. Niniejsza ekspertyza służy wyłącznie do oszacowania wartości rynkowej przedmiotu wyceny i nie może być wykorzystywana do żadnego innego celu, ni wymieniony powyżej. W szczególności wycena nie może stanowić podstawy do oceny cech i stanu wycenianego obiektu przy jego zakupie.
3. Niniejsza wycena nie jest ofertą handlową.
4. Rzeczoznawca nie bierze na siebie odpowiedzialności za wady ukryte (prawne i fizyczne) oraz ewentualne skutki wynikające z dalszego użytkowania przedmiotu wyceny, a także za skutki wykorzystania samej wyceny.
5. Niniejsze opracowanie nie może być wykorzystane do żadnego innego celu niż określony w treści opinii i nie może być publikowane w całości w jakimkolwiek dokumencie bez zgody wykonawcy i bez uzgodnienia z nim formy i treści takiej publikacji.
6. Bez zgody autora opinii zabrania się jej powielania.
7. Nie badano tytułu użytkownika ani tytułu własności badanego pojazdu lub elementów, w tym ewentualnego istnienia ograniczonych praw rzeczowych.
8. Powyższa wycena nie jest ekspertyzą stanu technicznego przedmiotu wyceny i za taką nie może być uznawana, w szczególności nie może być traktowana, jako gwarancja sprzedaży przedmiotu wyceny za oszacowaną wartość.
9. Wycenę przeprowadzono w oparciu o dostarczoną dokumentację oraz badanie organoleptyczne wycenianego obiektu. Nie prowadzono badań diagnostycznych oraz weryfikacji warsztatowej przedmiotu wyceny.
10. Niniejsza wycena została sporządzona na podstawie oględzin wycenianego przedmiotu w warunkach występujących w miejscu jego udostępnienia.