

Nr zlecenia: ZLECENIE ZGODNIE Z UMOW

z dnia: 2025/12/08

Zleceniodawca:

BO Leasing S.A.
ul. elazna 32
00-832 WARSZAWA

Rzeczoznawca:

Sebastian Kurmanowski upr.AutoCons.1234,RS01444.



OPINIA TECHNICZNA

Zadanie: Okrelenie wartości rynkowej pojazdu na potrzeby sprzedaży.

PODSTAWA OPINII

- Zlecenie właściciela zgodnie z obowiązującymi umowami.
- Oględziny pojazdu w dniu 10.12.2025 r. na parkingu w miejscowości Słomczyn, ul. Metalowa 10, 05-600 Grójec.
- Dowód rejestracyjny Seria-DR/BAT 3584954
- Instrukcja określania wartości pojazdów nr 01/2016 oraz 01/2024.

DANE IDENTYFIKACYJNE POJAZDU

Dane: [T] XII-2025

Rodzaj pojazdu:	Samochód osobowy*	VIN:	WU A Z Z Z F 1 8 M D 0 1 7 7 6 2
Marka:	AUDI	Nr rejestracyjny:	PY55441
Model pojazdu:	Q8 MR`19 E6d 4M	Nr Info-Ekspert:	002-03626
Wersja:	RS Tiptronic	Rok produkcji:	2020

Wskazanie drogomierza	51847 km
Data pierwszej rejestracji	2020/12/15, (w Polsce: 2023/08/25)
Data wykonania badania technicznego	2026/11/27
Rodzaj nadwozia	kombi (uniwersalne) 5 drzwiowe 5 osobowe
Dopuszczalna masa całkowita	3015 kg

Jednostka napędowa	z zapł. iskrowym Mild Hyb. (benzyna)
Pojemność / Moc silnika	3996 ccm / 441kW (600KM)
Doładowanie	Turbosp. z chłodn. powietrza
Liczba cylindrów / Układ cylindrów / Liczba zaworów	8 / widlasty / 32
Rodzaj skrzyni biegów	automatyczna
Rodzaj napędu	AWD (4x4)
Kolor powłoki lakierowej, (rodzaj lakieru)	CZARNY 2-warstwowy typu perła

WYPOSAŻENIE STANDARDOWE

L.p.	Nazwa elementu wyposażenia	L.p.	Nazwa elementu wyposażenia
1	ABS - system zapobiegający blokowaniu kół	39	Poduszka powietrzna pasażera z możliwością odciążenia
2	Aplikacje dekoracyjne Aluminium Race antracytowe	40	Poduszki powietrzne boczne przednie
3	Apteczka	41	Radio MMI plus
4	Asystent podjazdu	42	Siedzenia tylne plus
5	Audi virtual cockpit	43	Spoiler dachowy RS
6	Autoalarm z zabezpieczeniem przed odholowaniem	44	System "Audi pre sense basic"
7	Automatyczna regulacja zasięgu reflektorów	45	System Audi Drive Select
8	Blokada mechanizmu różnicowego centralnego automatyczna	46	System Audi parking plus (przód i tył)
9	Blokada prędkości maksymalnej elektroniczna	47	System kontroli ciśnienia w oponach
10	Czujnik kontroli zapięcia pasów bezpieczeństwa	48	System kontroli trakcji ESC
11	Dywaniki welurowe przód/tył	49	System MMI Navigation plus z MMI touch
12	Fotele przednie sportowe	50	System Start/Stop z systemem rekuperacji
13	Garnitur	51	System wspomagania otwierania i zamykania drzwi tyłu nadwozia elektryczny
14	Głośniki 8 szt.	52	Szyba przednia laminowana
15	Hamulec postojowy elektromechaniczny	53	Szyby atermiczne
16	Immobilizer	54	Hamulce zabezpieczające koła przed kradzieżą z systemem ostrzegającym o obluźwaniu się koła
17	Kamera cofania	55	Wiatła do jazdy dziennej LED
18	Klimatyzacja automatyczna 4 strefowa	56	Wiatła tylne LED
19	Kolumna kierownicy regulowana elektrycznie	57	Wiatło dodatkowe STOP
20	Komputer pokładowy	58	Tapicerka Alcantara Frequency / skóra
21	Kurtyny powietrzne boczne	59	Tarcze kół aluminiowe 22" 10-ramienne
22	Listwy progowe w przednich drzwiach z aluminium wstawkami i podświetlanym napisem RS Q8	60	Trójkąt ostrzegawczy
23	Listwy wykończeniowe szyb bocznych srebrne	61	Układ zmywania reflektorów
24	Lusterko wewnętrzne z systemem antyrefleksyjnym automatycznym	62	Wspomaganie układu kierowniczego elektromechaniczne
25	Lusterko zewnętrzne kierowcy asferyczne	63	Wykładzina bagażnika
26	Lusterko zewnętrzne pasażera asferyczne	64	Wyłożenie podłogi bagażnika
27	Mocowanie fotelika dziecięcego Top Tether na tylnych skrajnych miejscach	65	Wyświetlacz 7" komputera pokładowego
28	Mocowanie fotelika ISOFIX na przednim fotelu pasażera	66	Zabezpieczenie drzwi przed otwarciem od wewnątrz
29	Obudowy lusterek zewnętrznych w optyce aluminium	67	Zaciski hamulcowe w kolorze czarnym
30	Oparcie siedzenia tylnych dzielone i składane	68	Zagłówki foteli przednich z regulacją wysokości
31	Ostony przeciwsłoneczne z lusterkami podświetlanymi	69	Zagłówki siedzenia tylnych z regulacją wysokości
32	Pakiet dla niepalących	70	Zamek centralny zdalnie sterowany
33	Pakiet oświetlenia wnętrza, konturowe/ambiente	71	Zawieszenie pneumatyczne "Adaptive air suspension sport"
34	Panel obsługi - dotykowy, z elementami	72	Zderzaki RS w kolorze kontrastowym

	aluminium		
35	Pedały i podnó ek ze stali szlachetnej	73	Zestaw naprawczy opon
36	Podłokietnik przedni komfortowy	74	Zestaw narz dzi
37	Podsufitka tekstylna czarna	75	Zł cze Bluetooth
38	Poduszka powietrzna kierowcy		

L.p. Nazwa pakietu / elementu pakietu wyposażenia standardowego

- 1 Audio system Bang & Olufsen Premium Sound 3D
Głośniki 17 szt.(w tym subwoofer)
Audio System Bang & Olufsen Premium Sound 3D
Wzmacniacz audio 730W 16-kanalowy
- 2 Fotele przednie podgrzewane
Fotel kierowcy podgrzewany
Fotel pasażera podgrzewany
- 3 Fotele przednie regulowane elektrycznie
Fotel kierowcy regulowany elektrycznie
Fotel pasażera regulowany elektrycznie
- 4 Fotele przednie z regulacją elektryczną odcinka lędźwiowego
Fotel kierowcy z regulacją odcinka lędźwiowego elektryczną
Fotel pasażera z regulacją odcinka lędźwiowego elektryczną
- 5 Kierownica 3-ramienna, wielofunkcyjna Plus, skórzana, podgrzewana
Kierownica wielofunkcyjna
Kierownica podgrzewana
Kierownica 3-ramienna
Kierownica pokryta skórą
- 6 Lusterka zewnętrzne (6XF)
Lusterka zewnętrzne składane elektrycznie
Lusterka zewnętrzne regulowane elektrycznie
Lusterka zewnętrzne podgrzewane elektrycznie
Lusterka zewnętrzne z pamięcią położeń
Lusterko zewnętrzne pasażera obrotowe przy biegu wstecznym
- 7 Pakiet skórzany - góra i dół
Podłokietniki w drzwiach pokryte skórą
Konsola środkowa z elementami pokrytymi skórą
Górny segment deski rozdzielczej pokryta skórą
- 8 Reflektory przednie w technice LED
Kierunkowskazy LED
wiatła do jazdy dziennej LED
wiatła mijania LED
wiatła pozycyjne LED
wiatła drogowe LED
wiatła na złe warunki pogodowe LED
- 9 Tempomat z ogranicznikiem prędkości
Ogranicznik prędkości
Tempomat

WYPOSAŻENIE DODATKOWE**L.p. Nazwa elementu wyposażenia**

- 1 Aplikacje dekoracyjne z karbonu
- 2 Asystent parkowania (dopłata)
- 3 Dach panoramiczny (Open Sky)
- 4 Fotele przednie i tylne podgrzewane (dopłata)
Fotel kierowcy podgrzewany
Siedzenia tylne podgrzewane
Fotel pasażera podgrzewany
- 5 Fotele przednie wentylowane
Fotel kierowcy wentylowany
Fotel pasażera wentylowany
- 6 +Lakier perłowy Deep Black
- 7 Lusterka zewnętrzne w kolorze nadwozia
- 8 Ogrzewanie postojowe ze zdalnym sterowaniem
Ogrzewanie postojowe
Pilot do zdalnego sterowania ogrzewaniem dodatkowym
- 9 Podsufitka Alcantara czarna (dopłata)
- 10 Reflektory przednie HD Matrix LED cyfrowe
- 11 Relingi dachowe czarne
- 12 Szyby tylne przyciemniane

- 13 Tarcze kół aluminiowe 23" 5-ramienne w czarnej stylistyce (dopłata)
- 14 Układ wydechowy sportowy RS
- 15 Wycieraczki przedniej szyby adaptacyjne, z wbudowanymi dyszami
- 16 Wy wietlacz Head-Up
- 17 Zagłówki z regulowanym kątem nachylenia i regulacją wysokości

BRAKI W WYPOSAŻENIU STANDARDOWYM POJAZDU

L.p. Nazwa elementu wyposażenia

- 1 Hak holowniczy elektrycznie wysuwany
- 2 Osłona przestrzeni bagażowej składana
- 3 Sterowanie ogrzewaniem postojowym

OPIS ZAMONTOWANEGO W POJEŹDZIE OGUMIENIA

Koło	Marka, typ	Bieżnik [mm]
Przednie lewe:	*HANKOOK 295/35 ZR23 (108Y) VENTUS S1 EVO3 SUV TL	4,0
Przednie prawe:	*HANKOOK 295/35 ZR23 (108Y) VENTUS S1 EVO3 SUV TL	4,0
Tylne lewe:	*HANKOOK 295/35 ZR23 (108Y) VENTUS S1 EVO3 SUV TL	3,5
Tylne prawe:	*HANKOOK 295/35 ZR23 (108Y) VENTUS S1 EVO3 SUV TL	3,5

KOREKTY WARTOŚCI POJAZDU

KOREKTA ZA PIERWSZĄ REJESTRACJĄ (+)

Korekta uwzględnia wpływ daty pierwszej rejestracji pojazdu (pierwszego dopuszczenia do ruchu po zakupieniu pojazdu nowego) na jego wartość. Przyjmuje się, że pojazd bazowy został zarejestrowany po raz pierwszy 2020/05/15. Pojazd wyceniany został zarejestrowany 7 miesięcy później, zatem jego okres eksploatacji jest krótszy od okresu eksploatacji pojazdu bazowego i stąd wynika dodatnia korekta wartości.

KOREKTA ZA WYPOSAŻENIE (+)

Wyposażenie pojazdu powoduje podwyższenie wartości pojazdu, gdy jest wyposażeniem ponadstandardowym oraz jest sprawne, czyli zdolne do spełnienia swojej funkcji. Wielkość korekty wartości bazowej, związanej z wyposażeniem dodatkowym pojazdu została określona na podstawie udziału tego wyposażenia w wartości standardowo wyposażonego nowego pojazdu z uwzględnieniem amortyzacji pojazdu i związanej amortyzacji jego wyposażenia.

KOREKTA ZA PRZEBIEG (+)

Korekta uwzględnia wpływ przebiegu pojazdu na jego wartość. Wartość bazowa (skorygowana o wpływ pierwszej rejestracji) została określona dla przebiegu normatywnego 102 000 km. Zweryfikowany przebieg wycenianego pojazdu jest mniejszy od normatywnego o 50 153 km. Powoduje to zastosowanie korekty wartości w wysokości 6,02%.

KOREKTY RÓŻNE:

Zadana szacunkowa korekta z tytułu wcześniejszych napraw (-)

Naprawy powypadkowe samochodów szczególnie, w pierwszych latach eksploatacji mogą powodować obniżenie ich wartości w odniesieniu do pojazdów bezwypadkowych. Poziom utraty wartości może wzrastać w przypadku niskiej jakości naprawy i odpowiednio małe w nowych pojazdach naprawianych z zachowaniem norm naprawczych producenta pojazdu. W pojazdach wieloletnich profesjonalnie wykonane naprawy powypadkowe mogą powodować usprawnienie pojazdu w stosunku do jego stanu technicznego jak przed szkodą (awarią) i skutkowałą wzrostem ich wartości.

Stwierdzone braki i uszkodzenia (-)

Jeden klucz (-)

KOREKTY RÓŻNE RAZEM (-)

KOREKTA ZA OGUMIENIE (-)

Korekta uwzględnia wpływ stanu ogumienia na wartość pojazdu. Zużycie poszczególnych opon zostało określone z uwzględnieniem zmierzonych wysokości ich bieżnika. Punktem odniesienia jest ogumienie o zużyciu 50%.

OPIS STANU TECHNICZNEGO ZESPOŁÓW POJAZDU



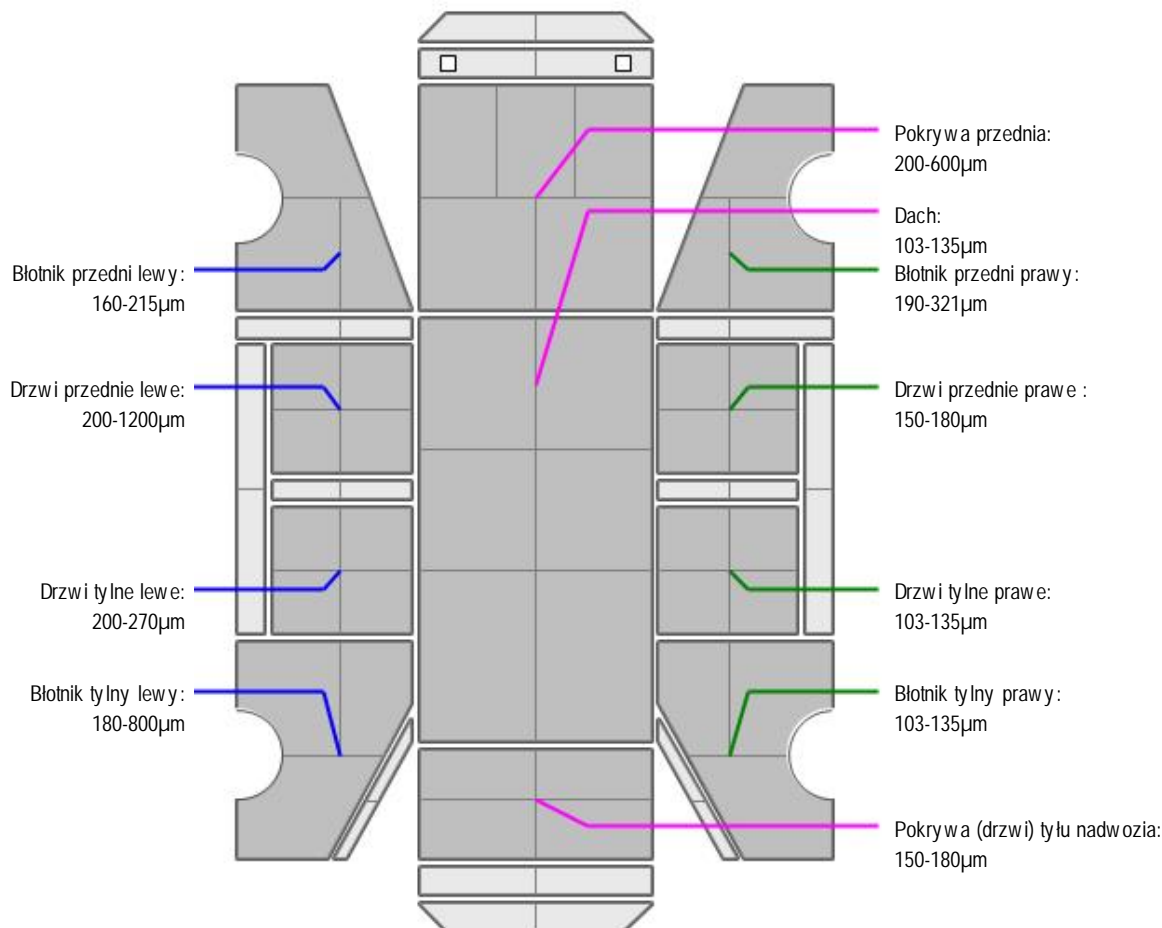
NADWOZIE - Szkielet i poszycia zewnętrzne

L.p.	Nazwa elementu	L / P	Rodzaj uszkodzenia	Opis	Fot. nr
1	Błotnik przedni	P	Zarysowania powłoki lakierowej		
2	Pokrywa przednia		Odpryski powłoki lakierowej		
3	Drzwi boczne tylne	L	Odpryski powłoki lakierowej na krawędzie tylnej.		

4	Drzwi boczne tylne	P	Zarysowania powłoki lakierowej	
5	Słupek przedni	P	Odprysk powłoki lakierowej	
6	Błotnik tylny	L	Widoczne ludy nieprofesjonalnej naprawy blacharsko-lakierniczej	Widoczne ludy po wstawianiu ciany tl.
7	Wzmocnienie boczne przednie	P	Widoczne ludy nieprofesjonalnej naprawy blacharsko-lakierniczej	



NADWOZIE – Opis powłoki lakierowej



L.p.	Nazwa elementu	L / P	Grubość powłoki [μm]	Opis
1	Pokrywa przednia		200-600 μm	
2	Dach		103-135 μm	
3	Błotnik przedni	L	160-215 μm	
4	Drzwi przednie	L	200-1200 μm	
5	Drzwi tylne	L	200-270 μm	
6	Błotnik tylny	L	180-800 μm	
7	Błotnik przedni	P	190-321 μm	
8	Drzwi przednie	P	150-180 μm	
9	Drzwi tylne	P	103-135 μm	
10	Błotnik tylny	P	103-135 μm	
11	Pokrywa (drzwi) tyłu nadwozia		150-180 μm	

**NADWOZIE – Wyposażenie zewnętrzne**

L.p.	Nazwa elementu	L / P	Rodzaj uszkodzenia	Opis	Fot. nr
1	Krata wlotu powietrza		Gł boko zarysowania.		
2	Obudowa lusterka bocznego	P	Zarysowana		
3	Szyba przednia		Szyba nieoryginalna.		
4	Klamka zewn trzna drzwi bocznych przednich	P	Zarysowana		
5	Klamka zewn trzna drzwi bocznych tylnych	P	Zarysowana		

- Tablica rej. tylna- wgniecenia zarysowania.
- Listwa łukowa błotnika tp- odpryski powłoki lakierowej na kraw dzi tylnej.
- Osłona górna reflektora przedniego lewego- brak.
- Osłona górna reflektora przedniego prawego- brak.
- Listwa łukowa błotnika pp- zarysowania.
- Logo kraty wlotu powietrza- gł bokie zarysowanie.
- Listwa ochronna drzwi pl -odpryski powłoki lakierowej.
- Wlew paliwa - lady kleju po ta mie oraz odcinania powłoki lakierowej.

**NADWOZIE – Wyposażenie wewnętrzne**

L.p.	Nazwa elementu	L / P	Rodzaj uszkodzenia	Opis	Fot. nr
1	Wykładzina dachu (podsufitka)		Przytarcie materiału.		

- Roleta przestrzeni ładunkowej- brak.
- Za lepki Isofix- brak jednej sztuki.

**PODWOZIE – ZAWIESZENIE I KOŁA**

L.p.	Nazwa elementu	L / P	Rodzaj uszkodzenia	Opis	Fot. nr
1	Tarcza koła przedniego ze stopu lekkiego	L	Zadrapania kraw dzi bocznej		

JAZDA KONTROLNA

Wykonano jazd prób w warunkach parkingowych (nawierzchnia wir) pozwalaj c na zgrubne okre lenie stanu technicznego z pr dko ci nie przekraczaj c 20 km/h:

1. Silnik – pracuje poprawnie w sprawdzonym przedziale pr dko ci obrotowych.
2. Skrzynia biegów – pracuje poprawnie w sprawdzonym przedziale przeło e .
3. Układ hamulcowy wykazuje poprawn skuteczno pracy.
4. Układ kierowniczy – pracuje poprawnie.

Poziom paliwa rezerwa.Niski poziom płynu do spryskiwacza.
Widoczny komunikat o ograniczonym działaniu systemu Audi Pre-sense.

DOKUMENTY I KOMPLETACJA POJAZDU

1	Sterownik ogrzewania postojowego	Brak
2	Zestaw naprawczy koła	TAK
3	Ksi ka serwisowa	NIE
4	Kluczyki (ilo sztuk)	Jeden kluczyk
5	Dowód rejestracyjny	TAK
6	Zestaw narz dzi fabrycznych	TAK
7	Podno nik samochodowy	NIE

8	Instrukcja obsługi	NIE
9	Ga nica	NIE
10	Trójk t ostrzegawczy	TAK
11	Apteczka	NIE

Pojazd z rynku wtórnego windykacji.

W dowodzie rejestracyjnym istnieje wpis o haku holowniczym . Pojazd nie posiada haka holowniczego.

Mozliwe dalsze uszkodzenia po weryfikacji w warunkach warsztatowych.

POZOSTAŁE INFORMACJE

1 Pochodzenie pojazdu

Pojazd z importu

2 Badanie poprawno ci numerów identyfikacyjnych

Numer identyfikacyjny pojazdu odczytano z natury i potwierdzono jego zgodno z zapisem w dowodzie rejestracyjnym.

Dane dotycz ce pojazdu zostały przyj te w oparciu o przedstawione dokumenty i zgodnie z zakresem zlecenia nie były weryfikowane, nie badano tak e zgodno ci wskazania drogomierza z faktycznym całkowitym przebiegiem pojazdu ani poprawno ci naniesienia numerów identyfikacyjnych. Fabryka Wycen Sp. z o.o. nie bierze odpowiedzialno ci za wykorzystanie niniejszej oceny technicznej jako ródła informacji o poje dzie przy jego zakupie.

Ustalenie wszystkich uszkodze , wad i braków w kompletacji pojazdu nie jest mo liwe w warunkach parkingowych, konieczna weryfikacja w warunkach warsztatowych.

Dokument wystawiony elektronicznie, wa ny bez podpisu

DOKUMENTACJA FOTOGRAFICZNA



Fot. nr 1



Fot. nr 2



Fot. nr 3



Fot. nr 4



Fot. nr 5



Fot. nr 6



Fot. nr 7



Fot. nr 8



Fot. nr 9



Fot. nr 10



Fot. nr 11



Fot. nr 12



Fot. nr 13



Fot. nr 14



Fot. nr 15



Fot. nr 16



Fot. nr 17



Fot. nr 18



Fot. nr 19



Fot. nr 20



Fot. nr 21



Fot. nr 22



Fot. nr 23



Fot. nr 24



Fot. nr 25



Fot. nr 26



Fot. nr 27



Fot. nr 28



Fot. nr 29



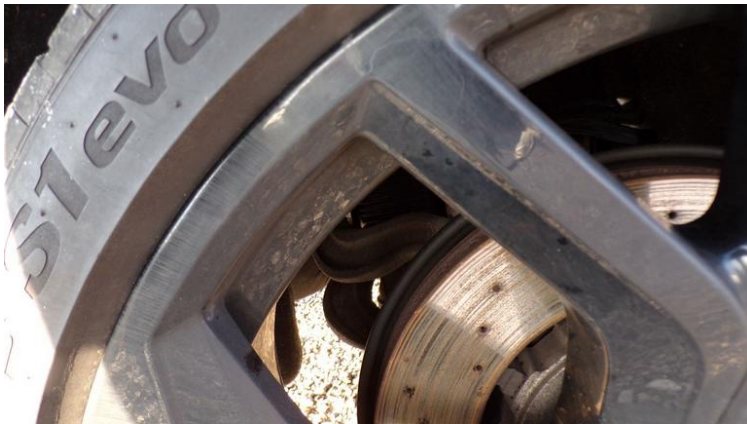
Fot. nr 30



Fot. nr 31



Fot. nr 32



Fot. nr 33



Fot. nr 34



Fot. nr 35



Fot. nr 36



Fot. nr 37



Fot. nr 38



Fot. nr 39



Fot. nr 40



Fot. nr 41



Fot. nr 42



Fot. nr 43



Fot. nr 44



Fot. nr 45



Fot. nr 46



Fot. nr 47



Fot. nr 48



Fot. nr 49



Fot. nr 50



Fot. nr 51



Fot. nr 52



Fot. nr 53



Fot. nr 54



Fot. nr 55



Fot. nr 56



Fot. nr 57



Fot. nr 58



Fot. nr 59



Fot. nr 60



Fot. nr 61



Fot. nr 62



Fot. nr 63



Fot. nr 64



Fot. nr 65



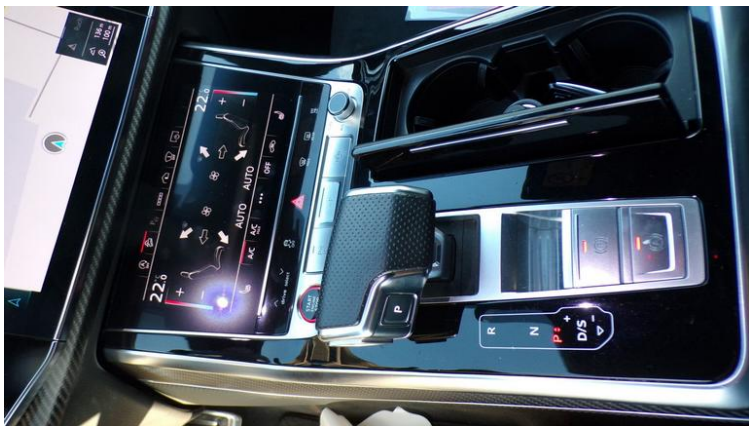
Fot. nr 66



Fot. nr 67



Fot. nr 68



Fot. nr 69



Fot. nr 70



Fot. nr 71



Fot. nr 72



Fot. nr 73



Fot. nr 74



Fot. nr 75



Fot. nr 76



Fot. nr 77



Fot. nr 78



Fot. nr 79



Fot. nr 80



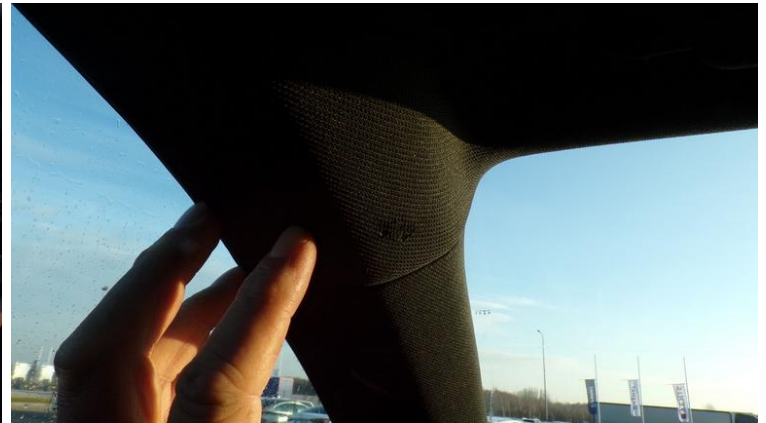
Fot. nr 81



Fot. nr 82



Fot. nr 83



Fot. nr 84

Dokument wystawiony elektronicznie, w a ny bez podpisu

Opinia numer: 05/12/2025BS

z dnia: 2025/12/11

Klauzule i zastrzeżenia:

1. Nie weryfikowano odczytanego stanu drogomierza z zapisami w urzędzeniach elektronicznych pojazdu.
2. Niniejsza ekspertyza służy wyłącznie do oszacowania wartości rynkowej przedmiotu wyceny i nie może być wykorzystywana do żadnego innego celu, ni wymieniony powyżej. W szczególności wycena nie może stanowić podstawy do oceny cech i stanu wycenianego obiektu przy jego zakupie.
3. Niniejsza wycena nie jest ofertą handlową.
4. Rzeczoznawca nie bierze na siebie odpowiedzialności za wady ukryte (prawne i fizyczne) oraz ewentualne skutki wynikające z dalszego użytkowania przedmiotu wyceny, a także za skutki wykorzystania samej wyceny.
5. Niniejsze opracowanie nie może być wykorzystane do żadnego innego celu niż określony w treści opinii i nie może być publikowane w całości w jakimkolwiek dokumencie bez zgody wykonawcy i bez uzgodnienia z nim formy i treści takiej publikacji.
6. Bez zgody autora opinii zabrania się jej powielania.
7. Nie badano tytułu użytkowania ani tytułu własności badanego pojazdu lub elementów, w tym ewentualnego istnienia ograniczonych praw rzeczowych.
8. Powyższa wycena nie jest ekspertyzą stanu technicznego przedmiotu wyceny i za taką nie może być uznawana, w szczególności nie może być traktowana, jako gwarancja sprzedaży przedmiotu wyceny za oszacowaną wartość.
9. Wycenę przeprowadzono w oparciu o dostarczoną dokumentację oraz badanie organoleptyczne wycenianego obiektu. Nie prowadzono badań diagnostycznych oraz weryfikacji warsztatowej przedmiotu wyceny.
10. Niniejsza wycena została sporządzona na podstawie oględzin wycenianego przedmiotu w warunkach występujących w miejscu udostępnienia.