

Nr zlecenia: ZLECENIE ZGODNIE Z UMOW

z dnia: 18.08.2025

**Zleceniodawca:**

BO Leasing S.A.  
ul. elazna 32  
00-832 WARSZAWA

**Rzeczoznawca:**

Sebastian Kurmanowski upr.AutoCons.1234,RS01444.



## OPINIA TECHNICZNA

Zadanie: Okrelenie wartości rynkowej pojazdu na potrzeby sprzedaży.

### PODSTAWA OPINII

- Zlecenie właściciela zgodnie z obowiązującymi umowami.
- Oględziny pojazdu w dniu 19.08.2025 r. na parkingu w miejscowości Słomczyn, ul. Metalowa 10, 05-600 Grójec.
- Dowód rejestracyjny Seria-DR/BAU 0321667.
- Instrukcja określania wartości pojazdów nr 01/2016 oraz 01/2024.

### DANE IDENTYFIKACYJNE POJAZDU (\*)

Dane: [C] VIII-2025

Rodzaj pojazdu:	<b>Ciężnik samochodowy</b>	VIN:	<b>WDF9634061C005861</b>
Marka:	<b>MERCEDES-BENZ</b>	Nr rejestracyjny:	<b>GDA29480</b>
Model pojazdu:	<b>1848 Actros E6 18.0t</b>	Nr Info-Ekspert:	<b>022-11283</b>
Wersja:	<b>1848 LSnRL</b>	Rok produkcji:	<b>2019</b>

Wskazanie drogomierza	776619 km
Data pierwszej rejestracji	31.05.2019
Data wykonania badania technicznego	27.12.2025
Rodzaj zabudowy	ciężnik siodłowy z kabiną długą
Rodzaj kabiny / Oznaczenie kabiny	wielkopojemna (odchylana) / GIGA SPACE

Dop. masa całk.	18000 kg
Liczba osi / Rodzaj nap du / Skrzynia biegów	2 / 4x2 / automatyczna dwusprz głowa
Zawieszenie osi przedniej / tylnej / Rozstaw osi	poduszki / poduszki / 3700 mm
Jednostka nap dowa	z zapłonem samoczynnym
Pojemno / Moc silnika	12809 ccm / 350kW (476KM)
Doładowanie	Turbosp. z chłodn. powietrza
Liczba cylindrów / Układ cylindrów	6 / rz dowy
Norma spalin	E6
Kolor powłoki lakierowej kabiny	CZERWONY 1-warstwowy typu uni

## WYPOSA ENIE STANDARDOWE

L.p. Nazwa elementu wyposażenia	L.p. Nazwa elementu wyposażenia
1 Akumulatory AGM, 2x12V/220A	22 Pakiet wewn trzyny Chrom
2 Asystent utrzymania pasa ruchu	23 Podłokietniki fotela pasażera
3 Asystent wspomagania koncentracji Attention Assist	24 Program jazdy economy
4 Belka przednia przeciwwjazdowa (WE), aluminium	25 Roleta p/słoneczna po stronie kierowcy
5 Czujnik deszczu	26 +Sprz g siodłowy V. Orlandi
6 Czujnik wiatła	27 Sterowanie przewodowe zdalne zawieszeniem pneumatycznym
7 Dach regulowany elektrycznie	28 Sygnał ostrzegawczy pneumatyczny
8 Dywaniki gumowe	29 System Active Brake Assist 5
9 Fotel kierowcy amortyzowany, komfortowy	30 System multimedialny interaktywny
10 Gniazdo 24 V/15 A, przy nogach pasażera	31 System Predictive Powertrain Control
11 Hamulec postojowy elektryczny EPB	32 System stabilizacji toru jazdy
12 Hamulec silnikowy wzmocniony	33 Szuflada, pod łó kiem
13 Klimatyzacja	34 Szyba przednia przyciemniana z paskiem przeciwsłonecznym
14 Lampa ostrzegawcza	35 wiatła boczne obrysowe
15 Lusterka zewn trzne podgrzewane elektrycznie	36 wiatła do jazdy dziennej LED
16 Łó ko dolne komfortowe	37 Tachograf cyfrowy VDO
17 Mechanizm przechylania kabiny kierowcy, mech.-hydr.	38 Tapicerka welurowa
18 Ogranicznik pr dko ci do 90 km/h	39 Tempomat
19 Ogrzewanie dodatkowe wodne	40 Zamek centralny zdalnie sterowany
20 Osłona podwozia, aerodynamiczna	41 Zawieszenie osi tylnej pneumatyczne
21 Osłona przeciwsłoneczna zewn trzna, przezroczysta	42 +Zawieszenie przednie pneumatyczne

### L.p. Nazwa pakietu / elementu pakietu wyposażenia standardowego

1 ABS/ASR	ABS - system zapobiegający blokowaniu kół System p/po lizgowy przy przyspieszaniu ASR
-----------	--

## WYPOSA ENIE DODATKOWE

L.p. Nazwa elementu wyposażenia
1 +Belka ochronna ramy
2 +Dodatkowe ga nice 2 szt +pokrowce
3 +Drugi zbiornik paliwa
4 +Kierownica skórzana
5 * Lodówka w szufladzie, pod łó kiem
6 +RADIO CB
7 +Reflektory ksenonowe
8 +Retarder/Intarder
9 +Spoiler dachowy
10 +Spoilery boczne
11 +Sygnały dzwi kowe dachu
12 +System FLEETBOARD + System nawigacji satelitarnej

13 +Telewizor Mistral z pilotem

**OPIS ZAMONTOWANEGO W POJE DZIE OGUMIENIA**

Koło	Marka, typ	Bieżnik [mm]
Przednie lewe:	*MICHELIN 315/60 R22.5 154/148L X LINE ENERGY Z	7,0
Przednie prawe:	*MICHELIN 315/60 R22.5 154/148L X LINE ENERGY Z	5,0
Tylne LZ:	*MICHELIN 295/60 R22.5 150/147L X MULTI D	7,0
Tylne LW:	*MICHELIN 295/60 R22.5 150/147L X MULTI D	7,0
Tylne PZ:	*MICHELIN 295/60 R22.5 150/147L X MULTI D	7,0
Tylne PW:	*MICHELIN 295/60 R22.5 150/147L X MULTI D	7,0

**KOREKTY WARTO CI POJAZDU****KOREKTA ZA WYPOSA ENIE**

( + )

Wyposa enie pojazdu powoduje powi kszenie warto ci pojazdu, gdy jest wyposa eniem ponadstandardowym oraz jest sprawne, czyli zdolne do spełnienia swojej funkcji. Wielko korekty warto ci bazowej, zwi zanej z wyposa eniem dodatkowym pojazdu została okre lona na podstawie udziału tego wyposa enia w warto ci standardowo wyposa onego nowego pojazdu z uwzgl dnieniem amortyzacji pojazdu i zwi kszoney amortyzacji jego wyposa enia.

**KOREKTA ZA PRZEBIEG**

( + )

Korekta uwzgl dnia wpływ przebiegu pojazdu na jego warto . Warto bazowa została okre lona dla przebiegu normatywnego 780 000 km. Zweryfikowany przebieg wycenianego pojazdu jest mniejszy od normatywnego o - 3 381 km. Powoduje to zastosowanie korekty warto ci w wysoko ci 0,24%.

**KOREKTY RÓ NE:**

Stan utrzymania i dbało o pojazd

( - )

Stan utrzymania i dbało o pojazd mog mie wpływ na warto rynkow pojazdu w przypadku, gdy stan wycenianego pojazdu istotnie odbiega od dobrego, odpowiedniego dla danego okresu eksploatacji i przebiegu. Stwierdzony ponadprzeci tnie dobry stan wiadcz cy o wyj tkowej dbało ci o pojazd mo e stanowi podstaw korekty dodatniej warto ci, stan gorszy od typowego dobrego - podstaw do korekty ujemnej.

Stwierdzone braki i uszkodzenia

( - )

**KOREKTY RÓ NE RAZEM**

( - )

**KOREKTA ZA OGUMIENIE**

( - )

Korekta uwzgl dnia wpływ stanu ogumienia na warto pojazdu. Zu ycie poszczególnych opon zostało okre lone z uwzgl dnieniem zmierzonej wysoko ci ich bieżnika. Punktem odniesienia jest ogumienie o zu yciu 50%.

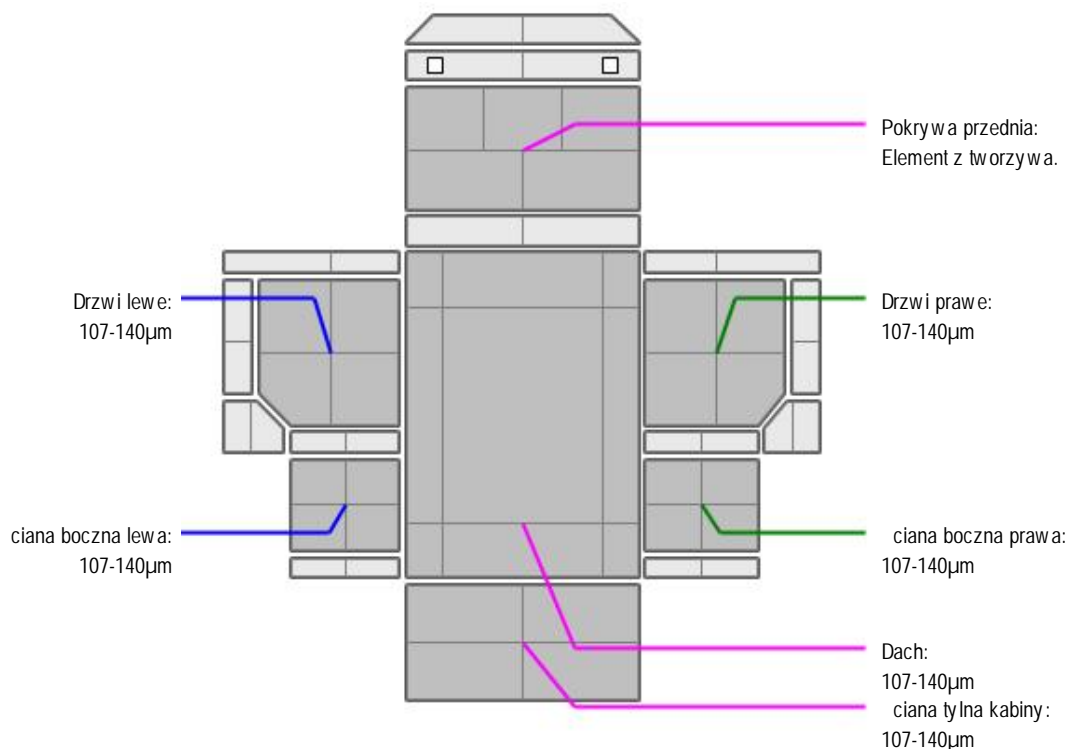
**OPIS STANU TECHNICZNEGO ZESPOŁÓW POJAZDU****KABINA KIEROWCY - Szkielet i poszycia zewn trzne**

L.p.	Nazwa elementu	L / P	Rodzaj uszkodzenia	Opis	Fot. nr
1	Pokrywa przednia		Odpryski powłoki lakierowej		
2	Drzwi boczne	L	Odpryski powłoki lakierowej na kraw dzi.		
3	Drzwi boczne	P	Odpryski powłoki lakierowej na kraw dzi.		
4	ciana boczna tylna	L	Odpryski powłoki lakierowej. Zarysowania.		
5	ciana boczna tylna	P	Odpryski powłoki lakierowej		
6	ciana tylna		Zarysowania powłoki lakierowej. Wgniecenia.		

Pojazd posiada grafik reklamow do usuni cia.



## KABINA KIEROWCY – Opis powłoki lakierowej



L.p.	Nazwa elementu	L / P	Grubo powłoki [μm]	Opis
1	Pokrywa przednia		Element z tworzywa.	
2	Dach		107-140 $\mu$ m	
3	Drzwi	L	107-140 $\mu$ m	
4	ciana boczna	L	107-140 $\mu$ m	
5	Drzwi	P	107-140 $\mu$ m	
6	ciana boczna	P	107-140 $\mu$ m	
7	ciana tylna kabiny		107-140 $\mu$ m	



## WYPOSA ENIE ZEWN TRZNE

L.p.	Nazwa elementu	L / P	Rodzaj uszkodzenia	Opis	Fot. nr
1	Zderzak przedni		Zarysowany, odpryski powłoki.		
2	Obudowa lusterka bocznego	L	Zarysowana		
3	Szyba przednia		Odpryski warstwy zewn trznej, p kni cie punktowe.		
4	Stopnie boczny	L	Zarysowany		
5	Owiewka boczna	P	Odpryski powłoki lakierowej.		

- Błotnik tylny prawy (cz. rodkowa)- zarysowany.
- Błotnik tylny lewy (cz. rodkowa)-p kni ty, zarysowany.
- Błotnik tylny prawy(cz. przednia)-p kni ty.
- Klin pod koła - p kni ty.

- Przedłu enien drzwi prawych-odpryski powłoki lakierowej.
- Przedłu enien drzwi lewych-odpryski powłoki lakierowej, zarysowania.

Na cianie tylnej zamontowano uchwyt.



### KABINA KIEROWCY – Wyposa enie wewn trzne

L.p.	Nazwa elementu	L / P	Rodzaj uszkodzenia	Opis	Fot. nr
1	Fotel przedni	L	Przepalone miejscowo poszycie, zabrudzony.		
2	Wykładzina dachu (podsufitka)		Zabrudzona, zacieki w okolicy okna dachowego.		

- Kluczyk do pojazdu- uszkodzona obudowa przycisków.
- Wykładzina ciany tylnej-zabrudzenia.
- Układ klimatyzacji uruchomiono- prawidłowa zdolno chłodzenia.

Fotele posiadaj pokrowce.



### SILNIK z osprz tem, układem paliwowym i wydechowym

- Osłona pionowa tłumika- zdeformowana, odkształcona.
- Osłona górna tłumika- p kni ta,zarysowana.



### ZAWIESZENIE I KOŁA

L.p.	Nazwa elementu	L / P	Rodzaj uszkodzenia	Opis	Fot. nr
1	Tarcza koła przedniego	L	Zadrapania kraw dzi bocznej		
2	Tarcza koła przedniego	P	Zadrapania kraw dzi bocznej		
3	Tarcza koła tylnego	L	Zadrapania kraw dzi bocznej		
4	Tarcza koła tylnego	P	Zadrapania kraw dzi bocznej		

- Kołpak koła pp- odpryski powłoki.
- Kołpak koła pl- odpryski powłoki.

## JAZDA KONTROLNA

Wykonano jazd próbń w warunkach parkingowych (nawierzchnia wir) pozwalaj c na zgrubne okre lenie stanu technicznego z pr dko ci nie przekraczaj c 20 km/h:

1. Silnik – pracuje poprawnie w sprawdzonym przedziale pr dko ci obrotowych. Widoczny komunikat o usterce ko cowej obróbki spalin- do weryfikacji w warunkach warsztatowych.
2. Skrzynia biegów – pracuje poprawnie w sprawdzonym przedziale przeło e .
3. Układ hamulcowy wykazuje poprawn skuteczno pracy.
4. Układ kierowniczy – pracuje poprawnie.

Poziom paliwa rezerwa.

## DOKUMENTY I KOMPLETACJA POJAZDU

1	Certyfikat normy Euro 6	TAK
2	Ksi ka serwisowa	NIE
3	Kluczyki (ilo sztuk)	Dwa kluczyki.
4	Dowód rejestracyjny	TAK
5	Zestaw narz dzi fabrycznych	TAK
6	Podno nik samochodowy	TAK
7	Instrukcja obsługi	TAK
8	Ga nica	TAK

9 Trójk t ostrzegawczy TAK

10 Apteczka NIE

Pojazd z rynku wtórnego windykacji.

## POZOSTAŁE INFORMACJE

### 1 Pochodzenie pojazdu

Pojazd z rynku krajowego.

### 2 Badanie poprawno ci numerów identyfikacyjnych

Numer identyfikacyjny pojazdu odczytano z natury i potwierdzono jego zgodno z zapisem w dowodzie rejestracyjnym.

### 3 Weryfikacja odczytanego stanu drogomierza

Legalizacja tachografu została wykonana 19.07.2024r.

Dane dotycz ce pojazdu zostały przyj te w oparciu o przedstawione dokumenty i zgodnie z zakresem zlecenia nie były weryfikowane, nie badano tak e zgodno ci wskazania drogomierza z faktycznym całkowitym przebiegiem pojazdu ani poprawno ci naniesienia numerów identyfikacyjnych. Fabryka Wycen Sp. z o.o. nie bierze odpowiedzialno ci za wykorzystanie niniejszej oceny technicznej jako ródła informacji o poje dzie przy jego zakupie.

Ustalenie wszystkich uszkodze , wad i braków w kompletacji pojazdu nie jest mo liwe w warunkach parkingowych, konieczna weryfikacja w warunkach warsztatowych.

*Dokument wystawiony elektronicznie, wa ny bez podpisu*

## DOKUMENTACJA FOTOGRAFICZNA



Fot. nr 1



Fot. nr 2



Fot. nr 3



Fot. nr 4



Fot. nr 5



Fot. nr 6



Fot. nr 7



Fot. nr 8



Fot. nr 9



Fot. nr 10



Fot. nr 11



Fot. nr 12



Fot. nr 13



Fot. nr 14



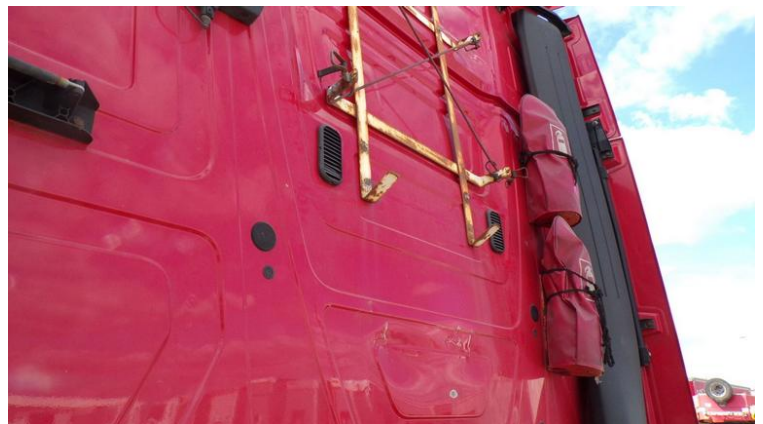
Fot. nr 15



Fot. nr 16



Fot. nr 17



Fot. nr 18



Fot. nr 19



Fot. nr 20



Fot. nr 21



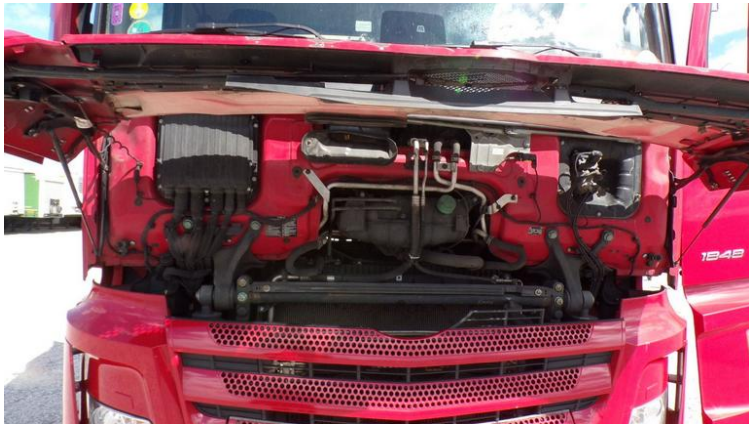
Fot. nr 22



Fot. nr 23



Fot. nr 24



Fot. nr 25



Fot. nr 26



Fot. nr 27



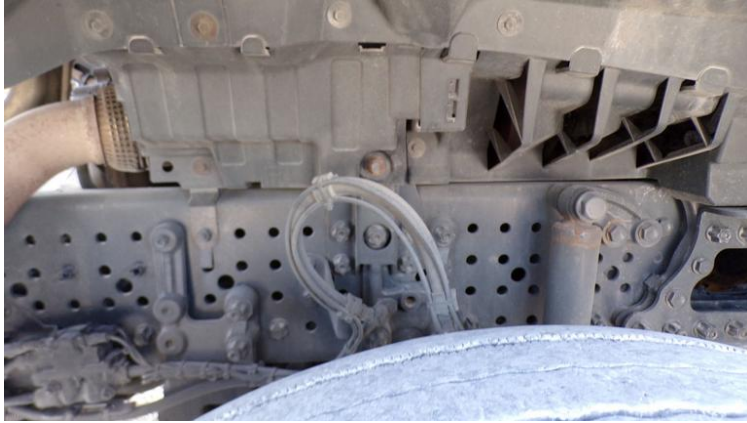
Fot. nr 28



Fot. nr 29



Fot. nr 30



Fot. nr 31



Fot. nr 32



Fot. nr 33



Fot. nr 34



Fot. nr 35



Fot. nr 36



Fot. nr 37



Fot. nr 38



Fot. nr 39



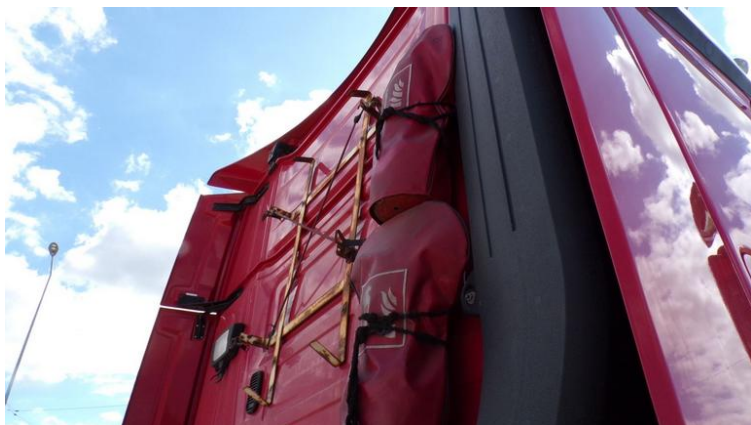
Fot. nr 40



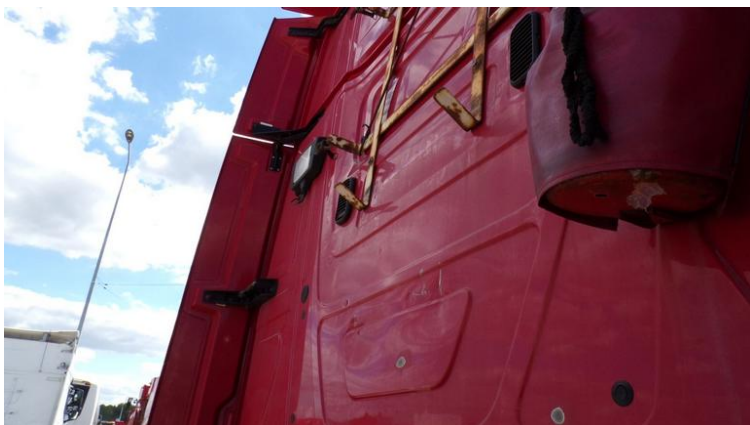
Fot. nr 41



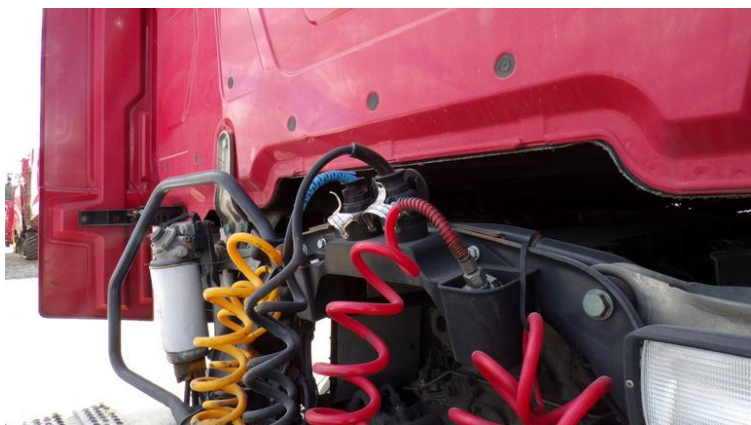
Fot. nr 42



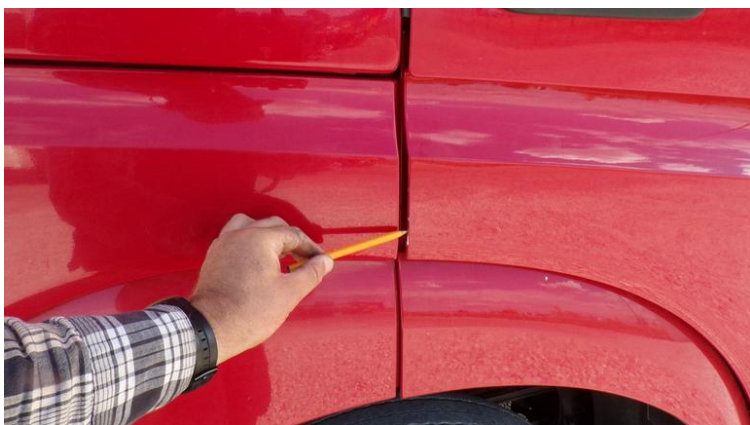
Fot. nr 43



Fot. nr 44



Fot. nr 45



Fot. nr 46



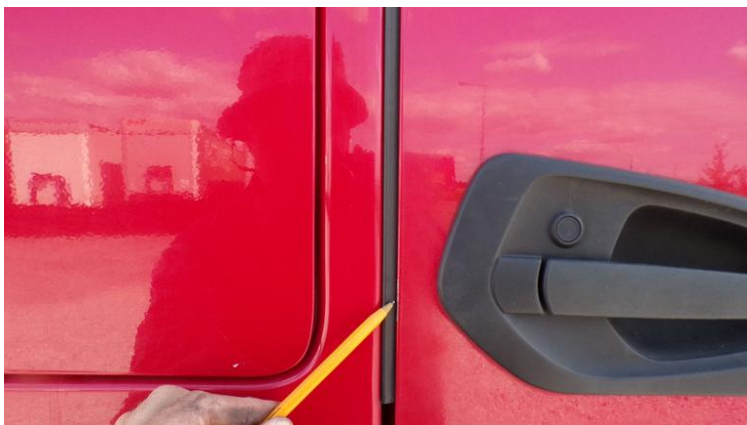
Fot. nr 47



Fot. nr 48



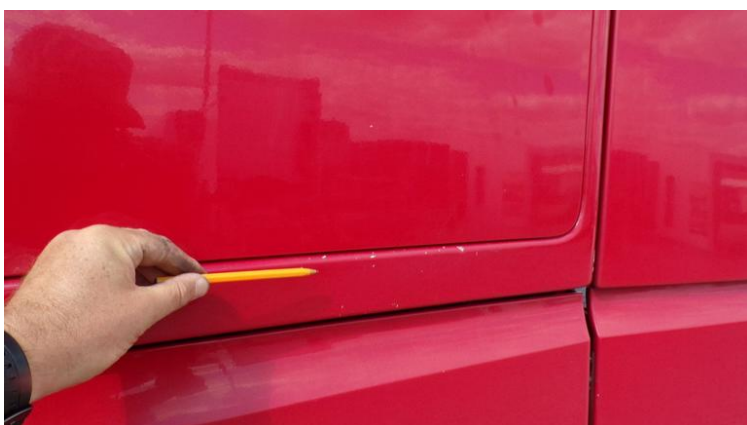
Fot. nr 49



Fot. nr 50



Fot. nr 51



Fot. nr 52



Fot. nr 53



Fot. nr 54



Fot. nr 55



Fot. nr 56



Fot. nr 57



Fot. nr 58



Fot. nr 59



Fot. nr 60



Fot. nr 61



Fot. nr 62



Fot. nr 63



Fot. nr 64



Fot. nr 65



Fot. nr 66



Fot. nr 67



Fot. nr 68



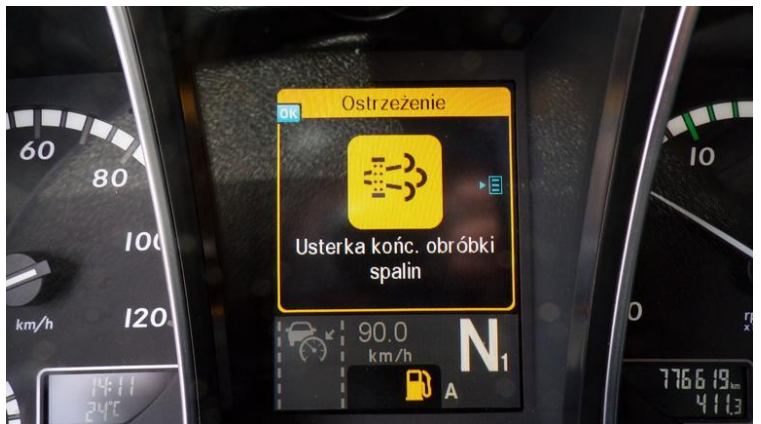
Fot. nr 69



Fot. nr 70



Fot. nr 71



Fot. nr 72



Fot. nr 73



Fot. nr 74



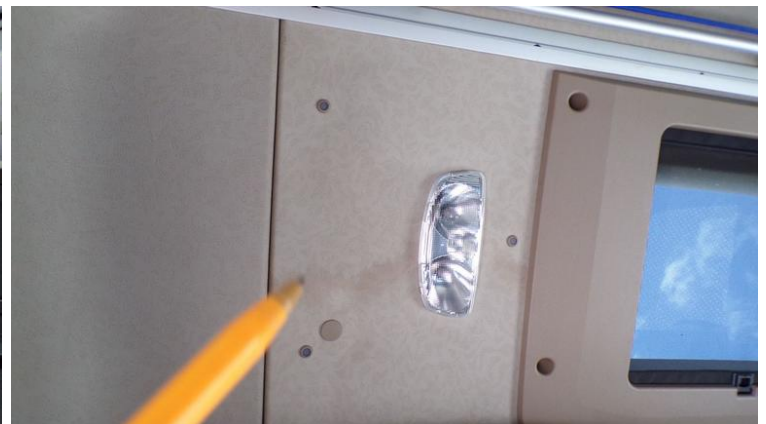
Fot. nr 75



Fot. nr 76



Fot. nr 77



Fot. nr 78



Fot. nr 79



Fot. nr 80



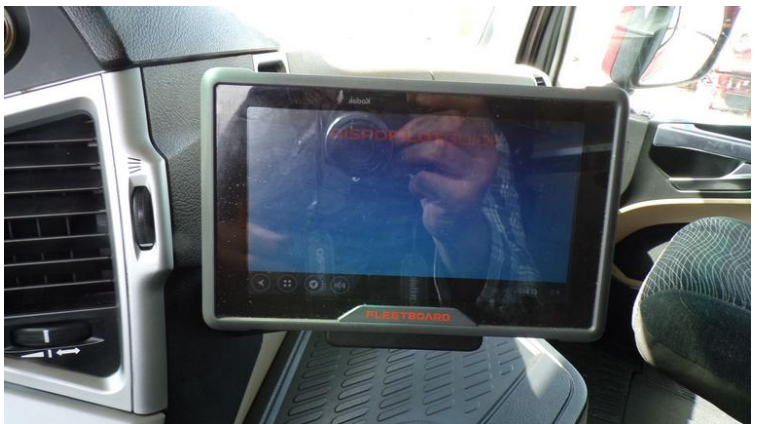
Fot. nr 81



Fot. nr 82



Fot. nr 83



Fot. nr 84



Fot. nr 85



Fot. nr 86



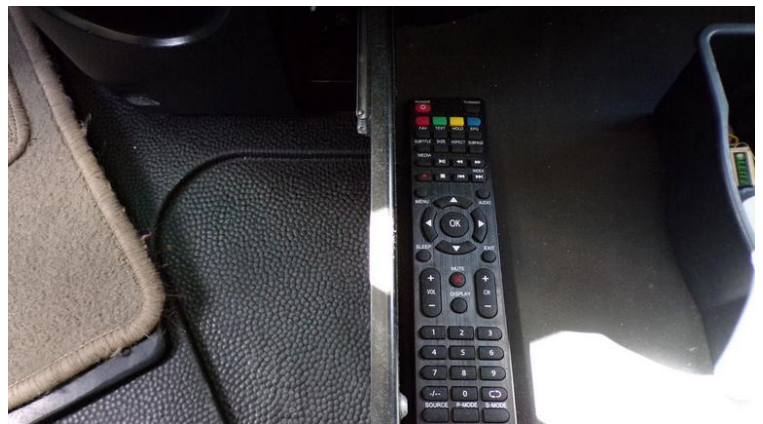
Fot. nr 87



Fot. nr 88



Fot. nr 89



Fot. nr 90



Fot. nr 91



Fot. nr 92



Fot. nr 93

*Dokument wystawiony elektronicznie, wa ny bez podpisu*

**Opinia numer: 08/08/2025BS**

z dnia: 23.08.2025

Klauzule i zastrzeżenia:

1. Nie weryfikowano odczytanego stanu drogomierza z zapisami w urzędzeniach elektronicznych pojazdu.
2. Niniejsza ekspertyza służy wyłącznie do oszacowania wartości rynkowej przedmiotu wyceny i nie może być wykorzystywana do żadnego innego celu, ni wymieniony powyżej. W szczególności wycena nie może stanowić podstawy do oceny cech i stanu wycenianego obiektu przy jego zakupie.
3. Niniejsza wycena nie jest ofertą handlową.
4. Rzeczoznawca nie bierze na siebie odpowiedzialności za wady ukryte (prawne i fizyczne) oraz ewentualne skutki wynikające z dalszego użytkowania przedmiotu wyceny, a także za skutki wykorzystania samej wyceny.
5. Niniejsze opracowanie nie może być wykorzystane do żadnego innego celu niż określony w treści opinii i nie może być publikowane w całości w jakimkolwiek dokumencie bez zgody wykonawcy i bez uzgodnienia z nim formy i treści takiej publikacji.
6. Bez zgody autora opinii zabrania się jej powielania.
7. Nie badano tytułu użytkowania ani tytułu własności badanego pojazdu lub elementów, w tym ewentualnego istnienia ograniczonych praw rzeczowych.
8. Powyższa wycena nie jest ekspertyzą stanu technicznego przedmiotu wyceny i za taką nie może być uznawana, w szczególności nie może być traktowana, jako gwarancja sprzedaży przedmiotu wyceny za oszacowaną wartość.
9. Wycenę przeprowadzono w oparciu o dostarczoną dokumentację oraz badanie organoleptyczne wycenianego obiektu. Nie prowadzono badań diagnostycznych oraz weryfikacji warsztatowej przedmiotu wyceny.
10. Niniejsza wycena została sporządzona na podstawie oględzin wycenianego przedmiotu w warunkach występujących w miejscu jego udostępnienia.