

Nr zlecenia: ZLECENIE ZGODNIE Z UMOW

z dnia: 19.11.2025

**Zleceniodawca:**

PEAC (POLAND) SP. Z O.O.  
SEWERYNA MIELY SKIEGO 14  
61-725 POZNA

**Rzeczoznawca:**

Sebastian Kurmanowski upr.AutoCons.1234,RS01444.



## OPINIA TECHNICZNA

Zadanie: Okrelenie wartości rynkowej pojazdu na potrzeby sprzedaży.

### PODSTAWA OPINII

- Zlecenie właściciela zgodnie z obowiązującymi umowami.
- Oglądanie pojazdu w dniu 25.11.2025 r. na parkingu w miejscowości Słomczyn, ul. Metalowa 10, 05-600 Grójec.
- Dowód rejestracyjny Seria-DR/BAV 5366753.
- Instrukcja określania wartości pojazdów nr 01/2016 oraz 01/2024.

### DANE IDENTYFIKACYJNE POJAZDU

Dane: [O] XI-2025

Rodzaj pojazdu:	<b>Samochód osobowy</b>	VIN:	<b>Z F A C F 7 D 3 6 M 6 W 9 2 9 2 9</b>
Marka:	<b>FIAT</b>	Nr rejestracyjny:	<b>PY10383</b>
Model pojazdu:	<b>Tipo 1.0 MR`21 E6d</b>	Nr Info-Ekspert:	<b>045-05685</b>
Wersja:	<b>Life</b>	Rok produkcji:	<b>2022</b>

Wskazanie drogomierza	44829 km
Data pierwszej rejestracji	12.08.2022
Data wykonania badania technicznego	12.08.2027
Rodzaj nadwozia	hatchback 5 drzwiowy
Dopuszczalna masa całkowita	1740 kg

Jednostka nap dow a	z zapłonem iskrowym (wtrysk)
Pojemno / Moc silnika	999 ccm / 74kW (101KM)
Doładowanie	Turbosp. z chłodn. powietrza
Liczba cylindrów / Układ cylindrów / Liczba zaworów	3 / rz dowy / 12
Rodzaj skrzyni biegów	manualna
Rodzaj nap du	przedni (4x2)
Kolor powłoki lakierowej, (rodzaj lakieru)	CZARNY 2-warstwowy z efektem metalicznym

## WYPOSA ENIE STANDARDOWE

L.p.	Nazwa elementu wyposa enia	L.p.	Nazwa elementu wyposa enia
1	ABS - system zapobiegaj cy blokowaniu kół	25	System Hill Hold
2	Aktywny przedni grill z otwieranymi klapami	26	System kontroli ci nienia w oponach
3	Asystent utrzymania pasa ruchu pod warunkiem prawidłowego oznakowania drogi	27	System kontroli trakcji dynamiczny DTC
4	Czujnik temperatury zewn trznej	28	System kontroli trakcji ESC
5	Daszek przeciwsłoneczny kierowcy z lusterkiem i o wietleniem	29	System kontroli trakcji TCS
6	Daszek przeciwsłoneczny pasa era z lusterkiem i o wietleniem	30	System Panic Brake Assist
7	Fotel kierowcy z regulacj wysoko ci	31	System Start/Stop
8	Funkcja Android Auto / Apple CarPlay	32	System wykrywania zm czenia kierowcy
9	Gniazdo 12V	33	Szyba tylna ogrzewana
10	Inteligentny ogranicznik pr dko ci z systemem rozpoznawania znaków drogowych	34	Szyby przednie regulowane elektrycznie
11	Kierownica ze sterowaniem radioodtwarzaczem UConnect 7"	35	Szyby tylne regulowane elektrycznie
12	Kieszenie w oparciach foteli przednich	36	wiatła do jazdy dziennej LED
13	Klamki w kolorze satyny	37	Tarcze kół stalowe 16" stylizowane
14	Klimatyzacja automatyczna	38	Tempomat
15	Kolumna kierownicy regulowana	39	Uchwyty nad głowami z powolnym składaniem
16	Kurtyny powietrzne boczne	40	Wspomaganie układu kierowniczego "Dual Drive"
17	Listwy pod przednim grillem chromowane satynowe	41	Wy wietlacz 7" kolorowy TFT
18	Lusterka zewn trzne w kolorze nadwozia	42	Zagłówki foteli przednich
19	Ogranicznik pr dko ci	43	Zagłówki siedze tylnych 3 szt.
20	Podłokietnik przedni	44	Zamek centralny zdalnie sterowany
21	Poduszka powietrzna kierowcy	45	Zderzaki w kolorze nadwozia
22	Poduszka powietrzna pasa era	46	Zestaw naprawczy koła Fix & Go
23	Siedzenia tylne dzielone asymetrycznie	47	Zł cze "USB"
24	System ERM		

### L.p. Nazwa pakietu / elementu pakietu wyposa enia standardowego

1	Kierownica i d wignia zmiany biegów pokryte skór D wignia zmiany biegów pokryta skór Kierownica pokryta skór
2	Lusterka zewn trzne podgrzewane i regulowane elektrycznie Lusterka zewn trzne regulowane elektrycznie Lusterka zewn trzne podgrzewane elektrycznie
3	Poduszki powietrzne boczne Napinacze pasów bezpiecze stwa pirotechniczne Poduszki powietrzne boczne
4	Radio Uconnect z 7" ekranem dotykowym, systemem Bluetooth oraz DAB (brak czytnika CD), 6 gło ników Gło niki 6 szt. System Bluetooth Wy wietlacz 7" dotykowy Radio UConnect Tuner DAB
5	wiatła p/mgielne przednie z do wietlaniem zakr tów wiatła p/mgielne przednie System do wietlania zakr tów

## WYPOSA ENIE DODATKOWE

### L.p. Nazwa elementu wyposażenia

- 1 +Dywaniki gumowe kpl
- 2 Kamera cofania z dynamicznym torem jazdy
- 3 Lakier metalizowany Czarny Cinema
- 4 Tarcze kół aluminiowe 16"

## OPIS ZAMONTOWANEGO W POJE DZIE OGUMIENIA

Koło	Marka, typ	Bieżnik [mm]
Przednie lewe:	*POWER TRAC POWER MARCH 205/55R16 94V (0122)	3,5
Przednie prawe:	*POWER TRAC POWER MARCH 205/55R16 94V (0122)	3,5
Tylne lewe:	*POWER TRAC POWER MARCH 205/55R16 94V (0122)	5,5
Tylne prawe:	*POWER TRAC POWER MARCH 205/55R16 94V (0122)	5,5

## KOREKTY WARTO CI POJAZDU

### KOREKTA ZA PIERWSZ REJESTRACJ ( + )

Korekta uwzgl dnia wpływ daty pierwszej rejestracji pojazdu (pierwszego dopuszczenia do ruchu po zakupieniu pojazdu nowego) na jego wartość. Przyjmuje się, że pojazd bazowy został zarejestrowany po raz pierwszy 15.05.2022. Pojazd wyceniany został zarejestrowany 3 miesiące później, zatem jego okres eksploatacji jest krótszy od okresu eksploatacji pojazdu bazowego i stąd wynika dodatnia korekta wartości.

### KOREKTA ZA WYPOSA ENIE ( + )

Wyposażenie pojazdu powoduje powiększenie wartości pojazdu, gdy jest wyposażeniem ponadstandardowym oraz jest sprawne, czyli zdolne do spełnienia swojej funkcji. Wielkość korekty wartości bazowej, związanej z wyposażeniem dodatkowym pojazdu została określona na podstawie udziału tego wyposażenia w wartości standardowo wyposażonego nowego pojazdu z uwzgl dnieniem amortyzacji pojazdu i związanej amortyzacji jego wyposażenia.

### KOREKTA ZA PRZEBIEG ( + )

Korekta uwzgl dnia wpływ przebiegu pojazdu na jego wartość. Wartość bazowa (skorygowana o wpływ pierwszej rejestracji) została określona dla przebiegu normatywnego 48 000 km. Zweryfikowany przebieg wycenianego pojazdu jest mniejszy od normatywnego o - 3 171 km. Powoduje to zastosowanie korekty wartości w wysokości 0,60%.

### KOREKTY RÓ NE:

#### Szczególny charakter eksploatacji ( - )

Negatywny wpływ na wartość rynkową pojazdu w nietypowych warunkach, jak też w nietypowy sposób, np.: do nauki jazdy, do jazd sportowych i testowych, samochodu osobowego do celów zarobkowych, czysta jazda z przyczepą przez samochód osobowy lub terenowy, itp. Wielkość tej korekty szacuje się w zależności od intensywności i okresu eksploatacji pojazdu w szczególności sposobu.

Pojazdu użytkowany w wypożyczalni pojazdów.

#### Stwierdzone braki i uszkodzenia ( - )

Jeden klucz ( - )

### KOREKTY RÓ NE RAZEM ( - )

### KOREKTA ZA OGUMIENIE ( - )

Korekta uwzgl dnia wpływ stanu ogumienia na wartość pojazdu. Zużycie poszczególnych opon zostało określone z uwzgl dnieniem zmierzonej wysokości ich bieżnika. Punktem odniesienia jest ogumienie o zużyciu 50%.

## OPIS STANU TECHNICZNEGO ZESPOŁÓW POJAZDU



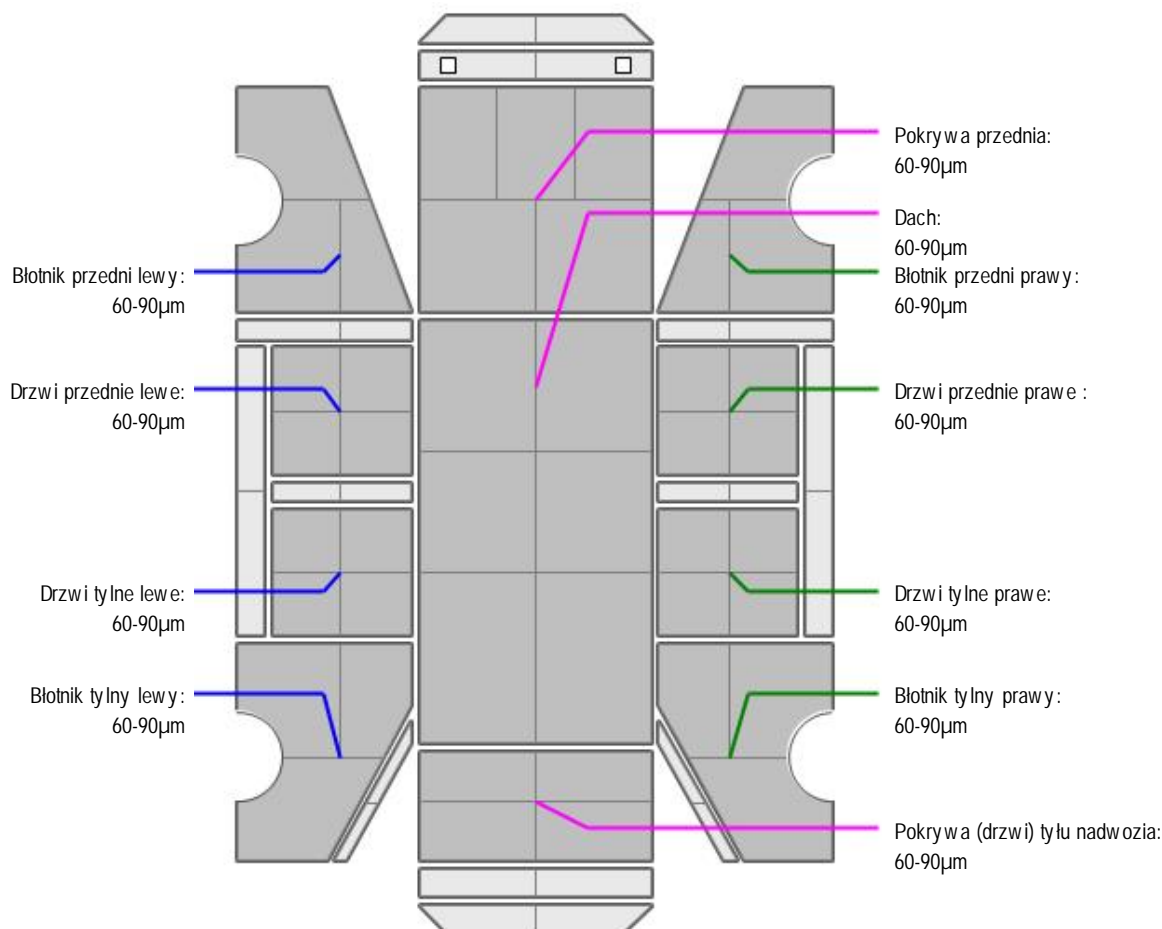
### NADWOZIE - Szkielet i poszycia zewn trzne

L.p.	Nazwa elementu	L / P	Rodzaj uszkodzenia	Opis	Fot. nr
1	Błotnik przedni	L	Odpryski powłoki lakierowej		
2	Pokrywa przednia		Odpryski powłoki lakierowej, zarysowania.		
3	Drzwi boczne przednie	L	Odpryski powłoki lakierowej na krawędzi tylnej. Zarysowania.		
4	Drzwi boczne przednie	P	Odpryski powłoki lakierowej na krawędzi tylnej.		
5	Drzwi boczne tylne	L	Odpryski powłoki lakierowej na		

kraw dzi tylnej.Zarysowania.				
6	Drzwi boczne tylne	P	Odpryski powłoki lakierowej na kraw dzi tylnej.Zarysowania.	
7	Błotnik tylny	L	Odpryski powłoki lakierowej, zarysowania.	
8	Błotnik tylny	P	Wgniecenia z zarysowaniami powłoki.	



### NADWOZIE – Opis powłoki lakierowej



L.p.	Nazwa elementu	L / P	Grubo powłoki [µm]	Opis
1	Pokrywa przednia		60-90µm	
2	Dach		60-90µm	
3	Błotnik przedni	L	60-90µm	
4	Drzwi przednie	L	60-90µm	
5	Drzwi tylne	L	60-90µm	
6	Błotnik tylny	L	60-90µm	
7	Błotnik przedni	P	60-90µm	
8	Drzwi przednie	P	60-90µm	
9	Drzwi tylne	P	60-90µm	
10	Błotnik tylny	P	60-90µm	
11	Pokrywa (drzwi) tyłu nadwozia		60-90µm	

**NADWOZIE – Wyposażenie zewnętrzne**

L.p.	Nazwa elementu	L / P	Rodzaj uszkodzenia	Opis	Fot. nr
1	Ramiona i pióra wycieraczek szyby przedniej		ubyte pióra.		
2	Zderzak tylny		Zarysowania powłoki lakierowej		

- Antena dachowa- brak górnej części.
- Wykładzina pokrywy przedniej- wgniecioną, rozdracie materiału.
- Podkładka tablicy rej. przedniej- brak listwy mocującej dolnej.

**NADWOZIE – Wyposażenie wewnętrzne**

L.p.	Nazwa elementu	L / P	Rodzaj uszkodzenia	Opis	Fot. nr
1	Fotel przedni kpl.	L	Zabrudzony		
2	Kanapa tylna		Zabrudzona, poplamiona.		
3	Wykładzina dachu (podsufitka)		Zabrudzenia.		
4	Akumulator		Wymieniony na nowy		

- Wykładziny komory bagażnika - zabrudzone, zarysowania.

**PODWOZIE – ZAWIESZENIE I KOŁA**

L.p.	Nazwa elementu	L / P	Rodzaj uszkodzenia	Opis	Fot. nr
1	Tarcza koła przedniego ze stopu lekkiego	L	Zadrapania krawędzi bocznej		
2	Tarcza koła przedniego ze stopu lekkiego	P	Zadrapania krawędzi bocznej, Zabrudzenia klejem do opon.		

**JAZDA KONTROLNA**

Wykonano jazdę próbną w warunkach parkingowych (nawierzchnia nie jest pokryta warstwą śniegu) pozwalającą na zgrubne określenie stanu technicznego z prędkością nie przekraczającą 20 km/h:

1. Silnik – pracuje poprawnie w sprawdzonym przedziale prędkości obrotowych.
2. Skrzynia biegów – pracuje poprawnie w sprawdzonym przedziale przełożeń.
3. Układ hamulcowy wykazuje poprawny skuteczny sposób pracy. Elementy ciernie pokryte rdzawym nalotem.
4. Układ kierowniczy – pracuje poprawnie.

Widoczny komunikat informujący o konieczności wymiany oleju.

**DOKUMENTY I KOMPLETACJA POJAZDU**

1	Książka serwisowa	NIE
2	Kluczyki (ilość sztuk)	Jeden kluczyk (dorobiony).
3	Dowód rejestracyjny	TAK
4	Zestaw narzędzi fabrycznych	TAK
5	Podnośnik samochodowy	NIE
6	Instrukcja obsługi	NIE
7	Zestaw naprawczy koła	TAK
8	Gaśnica	TAK
9	Trójkąt ostrzegawczy	TAK
10	Apteczka	NIE

Pochodzi z rynku wtórnego windykacji. Użytkowany w wypożyczalni pojazdów.

Ogólny dziny w trakcie opadów deszczu ze śniegiem- możliwość wystąpienia dodatkowych uszkodzeń niemożliwych

do stwierdzenia w trakcie ogl. dzin.  
Pojazd po długotrwałym przestoju w okresie 03.2025-11.2025r.

## POZOSTAŁE INFORMACJE

### 1 Pochodzenie pojazdu

Pojazd z rynku krajowego.

### 2 Badanie poprawno ci numerów identyfikacyjnych

Numer identyfikacyjny pojazdu odczytano z natury i potwierdzono jego zgodność z zapisem w dowodzie rejestracyjnym.

Dane dotyczące pojazdu zostały przyjęte w oparciu o przedstawione dokumenty i zgodnie z zakresem zlecenia nie były weryfikowane, nie badano także zgodności wskazań drogomierza z faktycznym całkowitym przebiegiem pojazdu ani poprawności naniesienia numerów identyfikacyjnych. Fabryka Wycen Sp. z o.o. nie bierze odpowiedzialności za wykorzystanie niniejszej oceny technicznej jako źródła informacji o pojeździe przy jego zakupie.

Ustalenie wszystkich uszkodzeń, wad i braków w kompletacji pojazdu nie jest możliwe w warunkach parkingowych, konieczna weryfikacja w warunkach warsztatowych.

*Dokument wystawiony elektronicznie, ważny bez podpisu*

**DOKUMENTACJA FOTOGRAFICZNA**

Fot. nr 1



Fot. nr 2



Fot. nr 3



Fot. nr 4



Fot. nr 5



Fot. nr 6



Fot. nr 7



Fot. nr 8



Fot. nr 9



Fot. nr 10



Fot. nr 11



Fot. nr 12



Fot. nr 13



Fot. nr 14



Fot. nr 15



Fot. nr 16



Fot. nr 17



Fot. nr 18



Fot. nr 19



Fot. nr 20



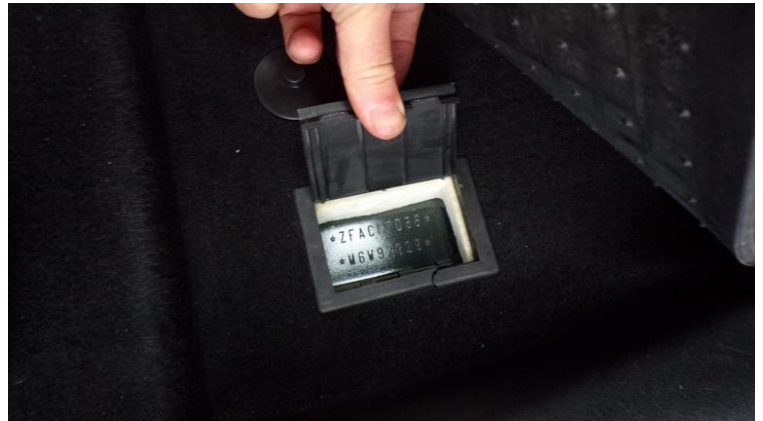
Fot. nr 21



Fot. nr 22



Fot. nr 23



Fot. nr 24



Fot. nr 25



Fot. nr 26



Fot. nr 27



Fot. nr 28



Fot. nr 29



Fot. nr 30



Fot. nr 31



Fot. nr 32



Fot. nr 33



Fot. nr 34



Fot. nr 35



Fot. nr 36



Fot. nr 37



Fot. nr 38



Fot. nr 39



Fot. nr 40



Fot. nr 41



Fot. nr 42



Fot. nr 43



Fot. nr 44



Fot. nr 45



Fot. nr 46



Fot. nr 47



Fot. nr 48



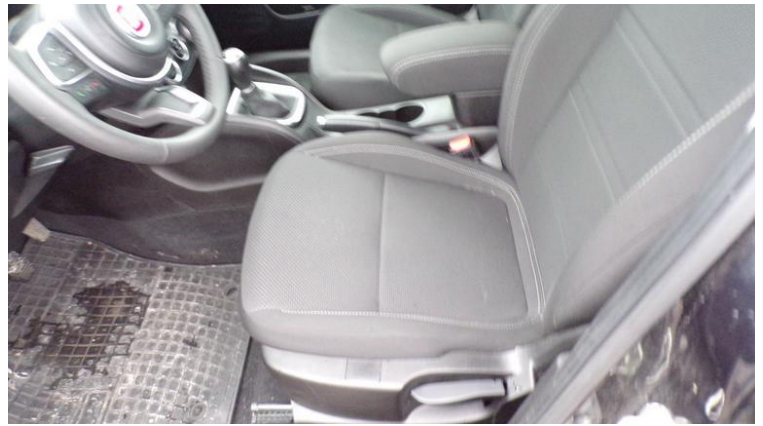
Fot. nr 49



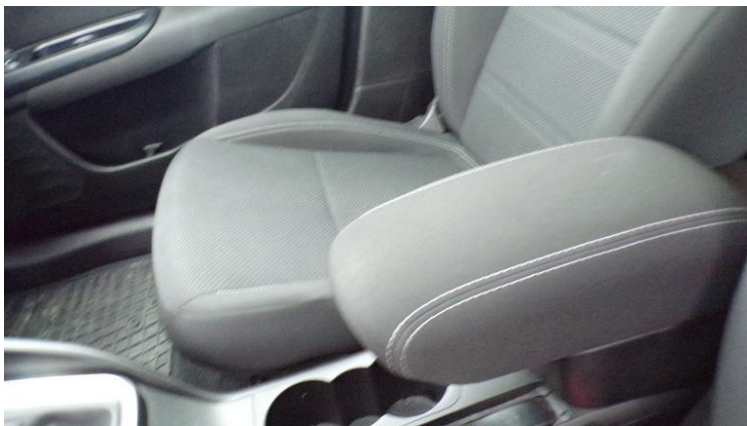
Fot. nr 50



Fot. nr 51



Fot. nr 52



Fot. nr 53



Fot. nr 54



Fot. nr 55



Fot. nr 56



Fot. nr 57



Fot. nr 58



Fot. nr 59



Fot. nr 60



Fot. nr 61



Fot. nr 62



Fot. nr 63



Fot. nr 64



Fot. nr 65



Fot. nr 66

*Dokument wystawiony elektronicznie, wa ny bez podpisu*

**Opinia numer: 18/11/2025PC**

z dnia: 28.11.2025

Klauzule i zastrzeżenia:

1. Nie weryfikowano odczytanego stanu drogomierza z zapisami w urzędzeniach elektronicznych pojazdu.
2. Niniejsza ekspertyza służy wyłącznie do oszacowania wartości rynkowej przedmiotu wyceny i nie może być wykorzystywana do żadnego innego celu, ni wymieniony powyżej. W szczególności wycena nie może stanowić podstawy do oceny cech i stanu wycenianego obiektu przy jego zakupie.
3. Niniejsza wycena nie jest ofertą handlową.
4. Rzeczoznawca nie bierze na siebie odpowiedzialności za wady ukryte (prawne i fizyczne) oraz ewentualne skutki wynikające z dalszego użytkowania przedmiotu wyceny, a także za skutki wykorzystania samej wyceny.
5. Niniejsze opracowanie nie może być wykorzystane do żadnego innego celu niż określony w treści opinii i nie może być publikowane w całości w jakimkolwiek dokumencie bez zgody wykonawcy i bez uzgodnienia z nim formy i treści takiej publikacji.
6. Bez zgody autora opinii zabrania się jej powielania.
7. Nie badano tytułu użytkownika ani tytułu własności badanego pojazdu lub elementów, w tym ewentualnego istnienia ograniczonych praw rzeczowych.
8. Powyższa wycena nie jest ekspertyzą stanu technicznego przedmiotu wyceny i za taką nie może być uznawana, w szczególności nie może być traktowana, jako gwarancja sprzedaży przedmiotu wyceny za oszacowaną wartość.
9. Wycenę przeprowadzono w oparciu o dostarczoną dokumentację oraz badanie organoleptyczne wycenianego obiektu. Nie prowadzono badań diagnostycznych oraz weryfikacji warsztatowej przedmiotu wyceny.
10. Niniejsza wycena została sporządzona na podstawie oględzin wycenianego przedmiotu w warunkach występujących w miejscu jego udostępnienia.