

Nr zlecenia: Zlecenie zgodnie z umow

z dnia: 19.11.2025

**Zleceniodawca:**

PEAC (Poland) Sp. z o.o.  
ul. Seweryna Mielskiego 14  
61-725 Pozna

**Rzeczoznawca:**

Sebastian Kurmanowski upr.AUTOCONS 1234,RS01444.



## OPINIA TECHNICZNA

Zadanie: Okrelenie warto ci rynkowej pojazdu na potrzeby sprzedawcy.

### PODSTAWA OPINII

- Zlecenie wla ciciela zgodnie z obowiazujacymi umowami.
- Ogladanie pojazdu w dniu 25.11.2025 r. na parkingu w miejscowosci Słomczyn, ul. Metalowa 10, 05-600 Grójec.
- Dowód rejestracyjny Seria-DR/BAV 5366813.
- Instrukcja okrelania warto ci pojazdów nr 01/2016 oraz 01/2024.

### DANE IDENTYFIKACYJNE POJAZDU

Dane: [O] XI-2025

Rodzaj pojazdu: <b>Samochód osobowy</b>	VIN: <b>Z F A C F 7 D 3 2 M 6 W 9 2 7 1 7</b>
Marka: <b>FIAT</b>	Nr rejestracyjny: <b>PY09825</b>
Model pojazdu: <b>Tipo 1.0 MR`21 E6d</b>	Nr Info-Ekspert: <b>045-05685</b>
Wersja: <b>Life</b>	Rok produkcji: <b>2022</b>

Wskazanie drogomierza	47707 km
Data pierwszej rejestracji	12.08.2022
Data wykonania badania technicznego	12.08.2027
Rodzaj nadwozia	hatchback 5 drzwiowy

Dop. masa całk.	1740 kg
Jednostka nap. dowa	z zapłonem iskrowym (wtrysk)
Pojemno / Moc silnika	999 ccm / 74kW (101KM)
Doładowanie	Turbosp. z chłodn. powietrza
Liczba cylindrów / Układ cylindrów / Liczba zaworów	3 / rz. dowy / 12
Rodzaj skrzyni biegów	manualna
Rodzaj nap. du	przedni (4x2)
Kolor powłoki lakierowej, (rodzaj lakieru)	niebieski 2-warstwowy z efektem metalicznym

## WYPOSA ENIE STANDARDOWE

L.p. Nazwa elementu wyposażenia	L.p. Nazwa elementu wyposażenia
1 ABS - system zapobiegający blokowaniu kół	24 System ERM
2 Aktywny przedni grill z otwieranymi klapami	25 System Hill Hold
3 Asystent utrzymania pasa ruchu pod warunkiem prawidłowego oznakowania drogi	26 System kontroli ciśnienia w oponach
4 Czujnik temperatury zewnętrznej	27 System kontroli trakcji dynamiczny DTC
5 Daszek przeciwsłoneczny kierowcy z lusterkami i oświetleniem	28 System kontroli trakcji ESC
6 Daszek przeciwsłoneczny pasażera z lusterkami i oświetleniem	29 System kontroli trakcji TCS
7 Fotel kierowcy z regulacją wysokości	30 System Panic Brake Assist
8 Funkcja Android Auto / Apple CarPlay	31 System Start/Stop
9 Gniazdo 12V	32 System wykrywania zmierzania kierowcy
10 Inteligentny ogranicznik prędkości z systemem rozpoznawania znaków drogowych	33 Szyba tylna ogrzewana
11 Kierownica ze sterowaniem radioodtwarzaczem UConnect 7"	34 Szyby przednie regulowane elektrycznie
12 Kieszenie w oparciach foteli przednich	35 Szyby tylne regulowane elektrycznie
13 Klamki w kolorze satyny	36 Wiatła do jazdy dziennej LED
14 Klimatyzacja automatyczna	37 Tarcze kół stalowe 16" stylizowane
15 Kolumna kierownicy regulowana	38 Tempomat
16 Kurtyny powietrzne boczne	39 Uchwyty nad głowami z powolnym składaniem
17 Listwy pod przednim grillem chromowane satynowe	40 Wspomaganie układu kierowniczego "Dual Drive"
18 Lusterka zewnętrzne w kolorze nadwozia	41 Wyświetlacz 7" kolorowy TFT
19 Ogranicznik prędkości	42 Zagłówki foteli przednich
20 Podłokietnik przedni	43 Zagłówki siedzeń tylnych 3 szt.
21 Poduszka powietrzna kierowcy	44 Zamek centralny zdalnie sterowany
22 Poduszka powietrzna pasażera	45 Zderzaki w kolorze nadwozia
23 Siedzenia tylne dzielone asymetrycznie	46 Złącze "USB"

### L.p. Nazwa pakietu / elementu pakietu wyposażenia standardowego

1 Kierownica i dźwignia zmiany biegów pokryte skórą Dźwignia zmiany biegów pokryta skórą Kierownica pokryta skórą
2 Lusterka zewnętrzne podgrzewane i regulowane elektrycznie Lusterka zewnętrzne regulowane elektrycznie Lusterka zewnętrzne podgrzewane elektrycznie
3 Poduszki powietrzne boczne Napinacze pasów bezpieczeństwa pirotechniczne Poduszki powietrzne boczne
4 Radio Uconnect z 7" ekranem dotykowym, systemem Bluetooth oraz DAB (brak czytnika CD), 6 głośników Głośniki 6 szt. System Bluetooth Wyświetlacz 7" dotykowy Radio UConnect Tuner DAB
5 Wiatła przeciwmgielne przednie z doświetleniem zakrętów Wiatła przeciwmgielne przednie System doświetlania zakrętów

## WYPOSA ENIE DODATKOWE

### L.p. Nazwa elementu wyposażenia

- 1 +Dywaniki gumowe kpl
- 2 Kamera cofania z dynamicznym torem jazdy
- 3 Lakier metalizowany Niebieski Oceano
- 4 Pakiet LED Plus
  - Lusterko wewn trznie ciemniane automatycznie
  - Asystent wiatel drogowych
  - Czujnik zmierzchu
  - wiatła tylne LED
  - Czujnik deszczu
  - Reflektory przednie Full LED
- 5 Tarcze kół aluminiowe 16"

## BRAKI W WYPOSA ENIU STANDARDOWYM POJAZDU

### L.p. Nazwa elementu wyposażenia

- 1 Zestaw naprawczy koła Fix & Go

## OPIS ZAMONTOWANEGO W POJE DZIE OGUMIENIA

Koło	Marka, typ	Bieżnik [mm]	Zużycie [%]
Przednie lewe:	*POWER TRAC POWER MARCH AS 205/55R16 94V	4,0	69
Przednie prawe:	*POWER TRAC POWER MARCH AS 205/55R16 94V	4,0	69
Tylne lewe:	*POWER TRAC POWER MARCH AS 205/55R16 94V	5,0	56
Tylne prawe:	*POWER TRAC POWER MARCH AS 205/55R16 94V	5,0	56

## KOREKTY WARTO CI POJAZDU

### KOREKTA ZA PIERWSZ REJESTRACJ

( + )

Korekta uwzgl dnia wpływ daty pierwszej rejestracji pojazdu (pierwszego dopuszczenia do ruchu po zakupieniu pojazdu nowego) na jego wartość. Przyjmuje się, że pojazd bazowy został zarejestrowany po raz pierwszy 15.05.2022. Pojazd wyceniany został zarejestrowany 3 miesiące później, zatem jego okres eksploatacji jest krótszy od okresu eksploatacji pojazdu bazowego i stąd wynika dodatnia korekta wartości.

### KOREKTA ZA WYPOSA ENIE

( + )

Wyposażenie pojazdu powoduje powiększenie wartości pojazdu, gdy jest wyposażeniem ponadstandardowym oraz jest sprawne, czyli zdolne do spełnienia swojej funkcji. Wielkość korekty wartości bazowej, związanej z wyposażeniem dodatkowym pojazdu została określona na podstawie udziału tego wyposażenia w wartości standardowo wyposażonego nowego pojazdu z uwzględnieniem amortyzacji pojazdu i związanej amortyzacji jego wyposażenia.

### KOREKTA ZA PRZEBIEG

( + )

Korekta uwzgl dnia wpływ przebiegu pojazdu na jego wartość. Wartość bazowa (skorygowana o wpływ pierwszej rejestracji) została określona dla przebiegu normalnego 48 000 km. Zweryfikowany przebieg wycenianego pojazdu jest mniejszy od normalnego o - 293 km. Powoduje to zastosowanie korekty wartości w wysokości 0,06%.

### KOREKTY RÓŻNE:

#### Szczególny charakter eksploatacji

( - )

Negatywny wpływ na wartość rynkową pojazdu w nietypowych warunkach, jak te w nietypowy sposób, np.: do nauki jazdy, do jazdy sportowych i testowych, samochodu osobowego do celów zarobkowych, czysta jazda z przyczepą przez samochód osobowy lub terenowy, itp. Wielkość tej korekty szacuje się w zależności od intensywności i okresu eksploatacji pojazdu w szczególny sposób.

W pojeździe stwierdzono: wykorzystywanie pojazdu do zarobkowego przewozu pasażerów.

Pojazd użytkowany do wynajmu wypożyczalni

#### korekta za jeden klucz

( - )

#### stwierdzone braki i uszkodzenia

( - )

### KOREKTY RÓŻNE RAZEM

( - )

### KOREKTA ZA OGUMIENIE

( - )

Korekta uwzgl dnia wpływ stanu ogumienia na wartość pojazdu. Zużycie poszczególnych opon zostało określone z uwzględnieniem zmierzanej wysokości ich bieżnika. Punktem odniesienia jest ogumienie o zużyciu 50%.

## OPIS STANU TECHNICZNEGO ZESPOŁÓW POJAZDU



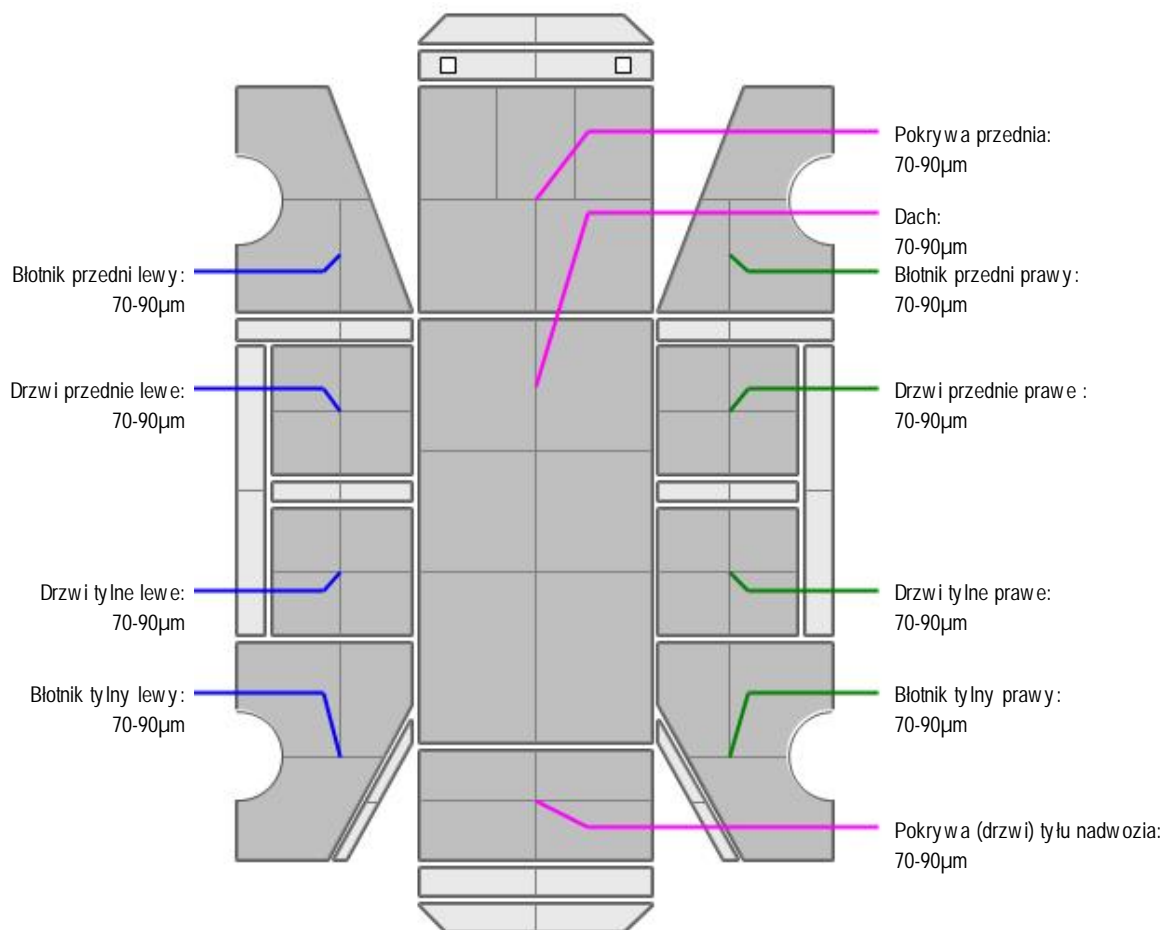
### NADWOZIE - Szkielet i poszycia zewn trzne

L.p.	Nazwa elementu	L / P	Rodzaj uszkodzenia	Opis	Fot. nr
1	Pokrywa przednia		Odpryski powłoki lakierowej.	Ubytki powłoki lakierowej na skutek działania agresywnego działania rodków organicznych (plamy)	
2	Drzwi boczne przednie	L	Odpryski powłoki lakierowej na kraw dzi tylnej.		
3	Drzwi boczne przednie	P	Odpryski powłoki lakierowej na kraw dzi tylnej.		
4	Drzwi boczne tylne	L	Odpryski powłoki lakierowej na kraw dzi tylnej.		
5	Próg	L	Starcia powłoki lakierowej		
6	Próg	P	Starcia powłoki lakierowej		
7	Błotnik tylny	P	Zarysowanie powłoki lakierowej		

Pokrywa tylna- nie otwiera si . Do weryfikacji warsztatowej.



### NADWOZIE – Opis powłoki lakierowej



L.p.	Nazwa elementu	L / P	Grubo powłoki [µm]	Opis
1	Pokrywa przednia		70-90µm	
2	Dach		70-90µm	
3	Błotnik przedni	L	70-90µm	

4	Drzwi przednie	L	70-90µm	
5	Drzwi tylne	L	70-90µm	
6	Błotnik tylny	L	70-90µm	
7	Błotnik przedni	P	70-90µm	
8	Drzwi przednie	P	70-90µm	
9	Drzwi tylne	P	70-90µm	
10	Błotnik tylny	P	70-90µm	
11	Pokrywa (drzwi) tyłu nadwozia		70-90µm	



### NADWOZIE – Wyposażenie zewnętrzne

L.p.	Nazwa elementu	L / P	Rodzaj uszkodzenia	Opis	Fot. nr
1	Zderzak przedni		Odpryski powłoki lakierowej		
2	Zderzak tylny		Zarysowania powłoki.		
3	Szyba przednia		Odpryski warstwy zewnętrznej		



### NADWOZIE – Wyposażenie wewnętrzne

L.p.	Nazwa elementu	L / P	Rodzaj uszkodzenia	Opis	Fot. nr
1	Fotel przedni kpl.	L	Zabrudzony, poplamiony.		
2	Fotel przedni kpl.	P	Zabrudzony, poplamiony.		
3	Kanapa tylna		Zabrudzona, poplamiona.		
4	Poszycie tablicy rozdzielczej		Zabrudzone		
5	Wykładzina dachu (podsufitka)		Zabrudzona		
6	Poszycie tapicerskie drzwi bocznych przednich	L	Zabrudzone		
7	Akumulator		Zużyty		

-Wykładziny komory bagażnika - zabrudzone, zarysowania.

-Półka tylna przestrzeni ładunkowej- brak.



### PODWOZIE – ZAWIESZENIE I KOŁA

L.p.	Nazwa elementu	L / P	Rodzaj uszkodzenia	Opis	Fot. nr
1	Tarcza koła przedniego ze stopu lekkiego	L	Zadrapania krawędzi bocznej		
2	Tarcza koła przedniego ze stopu lekkiego	P	Zadrapania krawędzi bocznej		
3	Tarcza koła tylnego ze stopu lekkiego	P	Zadrapania krawędzi bocznej		

### JAZDA KONTROLNA

Pojazd odpalony z zewnątrz, próbna jazda przy dużej prędkości z uwagi na niską moc rozruchową akumulatora- do weryfikacji w warunkach warsztatowych.

Wykonano jazdę próbną w ograniczonych warunkach parkingowych (podłoga sucha) przy prędkości do 20 km/h pozwalającej na zgrubne określenie stanu technicznego:

1. Silnik –pracuje poprawnie w sprawdzonym przedziale prędkości obrotowych.
2. Skrzynia biegów –pracuje poprawnie w sprawdzonym przedziale przełożeń.
3. Układ hamulcowy wykazuje poprawną skuteczność pracy.
4. Układ kierowniczy –pracuje poprawnie.

Poziom paliwa - rezerwa.

Widoczny komunikat o niskim ciśnieniu opon w przednich kołach. Wycieczki kontrolka systemu.

## DOKUMENTY I KOMPLETACJA POJAZDU

1	Książka serwisowa	NIE
2	Kluczyki (ilość sztuk)	Jeden klucz
3	Dowód rejestracyjny	TAK
4	Zestaw narzędzi fabrycznych	TAK
5	Podnośnik samochodowy	NIE
6	Instrukcja obsługi	NIE
7	Gaśnica	TAK
8	Trójkąt ostrzegawczy	TAK
9	Apteczka	TAK
10	Zestaw naprawczy koła	NIE Okazano jedynie fel uszczelniający.

Pojazd użytkowany w wypożyczalni samochodów.

Pochodzi z rynku wtórnego windykacji.

Ogłoszenia w trakcie opadów deszczu ze względu na możliwość wystąpienia dodatkowych uszkodzeń niemożliwych do stwierdzenia w trakcie oględzin.

Po długotrwałym przestoju w okresie 12.2024-11.2025r.

## POZOSTAŁE INFORMACJE

### 1 Pochodzenie pojazdu

Pojazd z rynku krajowego.

### 2 Badanie poprawności numerów identyfikacyjnych

Numer identyfikacyjny pojazdu odczytano z natury i potwierdzono jego zgodność z zapisem w dowodzie rejestracyjnym.

Dane dotyczące pojazdu zostały przyjęte w oparciu o przedstawione dokumenty i zgodnie z zakresem zlecenia nie były weryfikowane, nie badano także zgodnie z wskazaniami drogomierza z faktycznym całkowitym przebiegiem pojazdu ani poprawności naniesienia numerów identyfikacyjnych. Fabryka Wycieczki nie bierze odpowiedzialności za wykorzystanie niniejszej oceny technicznej jako źródła informacji o pojeździe przy jego zakupie. Ustalenie wszystkich uszkodzeń, wad i braków w ukończeniu pojazdu nie jest możliwe w warunkach parkingowych, konieczna weryfikacja w warunkach warsztatowych.

*Dokument wystawiony elektronicznie, warianty bez podpisu*

**DOKUMENTACJA FOTOGRAFICZNA**

Fot. nr 1



Fot. nr 2



Fot. nr 3



Fot. nr 4



Fot. nr 5



Fot. nr 6



Fot. nr 7



Fot. nr 8



Fot. nr 9



Fot. nr 10



Fot. nr 11



Fot. nr 12



Fot. nr 13



Fot. nr 14



Fot. nr 15



Fot. nr 16



Fot. nr 17



Fot. nr 18



Fot. nr 19



Fot. nr 20



Fot. nr 21



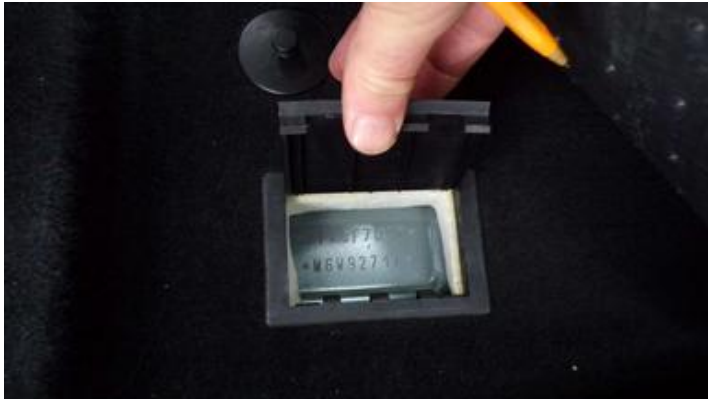
Fot. nr 22



Fot. nr 23



Fot. nr 24



Fot. nr 25



Fot. nr 26



Fot. nr 27



Fot. nr 28



Fot. nr 29



Fot. nr 30



Fot. nr 31



Fot. nr 32



Fot. nr 33



Fot. nr 34



Fot. nr 35



Fot. nr 36



Fot. nr 37



Fot. nr 38



Fot. nr 39



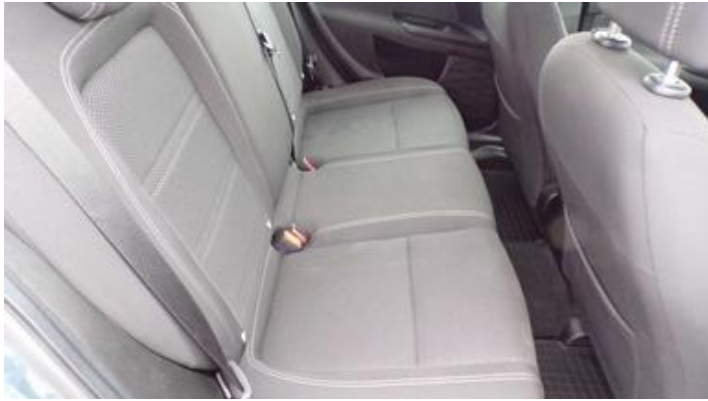
Fot. nr 40



Fot. nr 41



Fot. nr 42



Fot. nr 43



Fot. nr 44



Fot. nr 45



Fot. nr 46



Fot. nr 47



Fot. nr 48



Fot. nr 49



Fot. nr 50



Fot. nr 51



Fot. nr 52



Fot. nr 53



Fot. nr 54



Fot. nr 55



Fot. nr 56



Fot. nr 57



Fot. nr 58



Fot. nr 59



Fot. nr 60



Fot. nr 61

*Dokument wystawiony elektronicznie, w* a *ny bez podpisu*

**Opinia numer: 15/11/2025PC**

z dnia: 27.11.2025

Klauzule i zastrzeżenia:

1. Nie weryfikowano odczytanego stanu drogomierza z zapisami w urzędzeniach elektronicznych pojazdu.
2. Niniejsza ekspertyza służy wyłącznie do oszacowania wartości rynkowej przedmiotu wyceny i nie może być wykorzystywana do żadnego innego celu, ni wymieniony powyżej. W szczególności wycena nie może stanowić podstawy do oceny cech i stanu wycenianego obiektu przy jego zakupie.
3. Niniejsza wycena nie jest ofertą handlową.
4. Rzeczoznawca nie bierze na siebie odpowiedzialności za wady ukryte (prawne i fizyczne) oraz ewentualne skutki wynikające z dalszego użytkowania przedmiotu wyceny, a także za skutki wykorzystania samej wyceny.
5. Niniejsze opracowanie nie może być wykorzystane do żadnego innego celu niż określony w treści opinii i nie może być publikowane w całości w jakimkolwiek dokumencie bez zgody wykonawcy i bez uzgodnienia z nim formy i treści takiej publikacji.
6. Bez zgody autora opinii zabrania się jej powielania.
7. Nie badano tytułu użytkownika ani tytułu własności badanego pojazd lub elementów, w tym ewentualnego istnienia ograniczonych praw rzeczowych.
8. Powyższa wycena nie jest ekspertyzą stanu technicznego przedmiotu wyceny i za taką nie może być uznawana, w szczególności nie może być traktowana, jako gwarancja sprzedaży przedmiotu wyceny za oszacowaną wartość.
9. Wycenę przeprowadzono w oparciu o dostarczoną dokumentację oraz badanie organoleptyczne wycenianego obiektu. Nie prowadzono badań diagnostycznych oraz weryfikacji warsztatowej przedmiotu wyceny.
10. Niniejsza wycena została sporządzona na podstawie oględzin wycenianego przedmiotu w warunkach występujących w miejscu jego udostępnienia.