

Nr zlecenia: ZLECENIE ZGODNIE Z UMOW

z dnia: 2025/01/14

Zleceniodawca:

PEAC (POLAND) SP. Z O.O.
SEWERYNA MIELY SKIEGO 14
61-725 POZNA

Rzeczoznawca:

Sebastian Kurmanowski upr.AutoCons.1234,RS01444.



OPINIA TECHNICZNA

Zadanie: Okrelenie wartości rynkowej pojazdu na potrzeby sprzedaży (aktualizacja po weryfikacji serwisowej).

PODSTAWA OPINII

- Zlecenie właściciela zgodnie z obowiązującymi umowami.
- Oględziny pojazdu na parkingu w miejscowości Słomczyn przy ulicy Metalowej 10 w dn.02.12.2024 r.
- Dowód rejestracyjny Seria-DR/BAU 0983654.
- Instrukcja określania wartości pojazdów nr 01/2016 oraz 01/2024.

DANE IDENTYFIKACYJNE POJAZDU (*)

Dane: [T] I-2025

Rodzaj pojazdu:	Samochód terenowy	VIN:	WAUZZZGE1MB043868
Marka:	AUDI	Nr rejestracyjny:	PY73322
Model pojazdu:	e-tron 50 MR`19 GE	Nr Info-Ekspert:	002-03670
Wersja:	71kWh	Rok produkcji:	2021

Wskazanie drogomierza	43898 km
Data pierwszej rejestracji	2021/07/20, (w Polsce: 2023/10/27)
Rodzaj nadwozia	kombi (uniwersalne) 5 drzwiowe 5 osobowe
Dop. masa całkow.	3040 kg
Jednostka napędowa	elektryczna

Moc silnika	230kW (313KM)
Rodzaj napędu	2 siln. (nap. poszczególne osie)
Kolor powłoki lakierowej, (rodzaj lakieru)	czarny brylantowy 2-warstwowy typu uni

WYPOSAŻENIE STANDARDOWE

L.p.	Nazwa elementu wyposażenia	L.p.	Nazwa elementu wyposażenia
1	ABS - system zapobiegający blokowaniu kół	31	Panel obsługi z przyciskami w matowej czerni
2	Aplikacje dekoracyjne pokryte lakierem refleksyjnym	32	Podłokietnik centralny przedni
3	Apteczka	33	Podsufitka tekstylna
4	Audi parking system plus z wizualizacją otoczenia	34	Poduszka powietrzna kierowcy
5	Audi virtual cockpit	35	Poduszka powietrzna pasażera z możliwością odciążenia
6	Autoalarm z zabezpieczeniem przed odholowaniem	36	Poduszki powietrzne boczne przednie
7	Czujnik zapicia pasów bezpieczeństwa	37	*Przewód do ładowania z gniazda przemysłowego CEE 16A / 230V/ 6h długości 1,6m
8	Czujniki ciśnienia powietrza w oponach	38	Reflektory przednie LED
9	Dywaniki welurowe przód/tył	39	Roleta do bagażnika
10	Fotele przednie standardowe	40	System "Audi pre sense basic"
11	Garnitur	41	System Audi Music Interface
12	Gniazdo 12V dla przedniego rzędu siedzeń x1	42	System elektronicznej kontroli toru jazdy ESP
13	Gniazdo 12V dla tylnego rzędu siedzeń x1	43	System elektrycznego wspomagania unoszenia i opuszczania drzwi tyłu nadwozia
14	Gniazdo 12V w bagażniku	44	System MMI Navigation plus z MMI touch
15	Klimatyzacja automatyczna 2 strefowa	45	System ogrzewania o zmiększonej wydajności
16	Kolumna kierownicy regulowana w 2 płaszczyznach	46	System p/porządkowy przy przyspieszaniu ASR
17	Kurtyny powietrzne boczne	47	Szyba przednia laminowana
18	Lakier czarny Brillant	48	Szyby termoizolacyjne
19	Listwy bocznych szyb w kolorze srebrnym	49	Szyby zabezpieczające koła przed kradzieżą z systemem ostrzegającym o obłuzowaniu się koła
20	Listwy progowe aluminiowe	50	Szyby do jazdy dziennej LED
21	Lusterka zewnętrzne w kolorze nadwozia	51	Tapicerka tekstylna Index
22	Lusterka zewnętrzne z pamięcią położeń	52	Trójkąt ostrzegawczy
23	Lusterko wewnętrzne ciemniane automatycznie	53	Wspomaganie układu kierowniczego progresywne
24	Mocowanie fotelika dziecięcego Top Tether na tylnych skrajnych miejscach	54	Wyświetlenie podłogi bagażnika
25	Mocowanie fotelika ISOFIX na przednim fotelu pasażera	55	Zagłówki foteli przednich z regulacją wysokości
26	Opony 225/55 R19 111H XL o niskim oporze toczenia	56	Zamek centralny zdalnie sterowany
27	Ostony przeciwsłoneczne z lusterkami pod wietlanymi	57	Zawieszenie adaptacyjne "Adaptive air suspension"
28	Oświetlenie bagażnika	58	Zderzaki standardowe
29	Oświetlenie przestrzeni wokół nóg z przodu	59	Zestaw narzędzi
30	Oznaczenie modelu i typu silnika	60	Złotce Bluetooth

L.p. Nazwa pakietu / elementu pakietu wyposażenia standardowego

1	Audio System Audi Sound Głośniki 10 szt. Wzmacniacz audio 180W
2	Fotele przednie z regulacją elektryczną odcinka lędźwiowego Fotel kierowcy z regulacją odcinka lędźwiowego elektryczną Fotel pasażera z regulacją odcinka lędźwiowego elektryczną
3	Kierownica z podwójnymi ramionami, wielofunkcyjna, obszyta skórą ze sterowaniem skrzyni biegów Kierownica wielofunkcyjna Kierownica pokryta skórą Kierownica ze sterowaniem skrzyni biegów Kierownica z podwójnymi ramionami

- 4 Lusterka zewn trzne podgrzewane i regulowane elektrycznie
Lusterka zewn trzne regulowane elektrycznie
Lusterka zewn trzne podgrzewane elektrycznie
- 5 Tempomat z ogranicznikiem pr dko ci
Ogranicznik pr dko ci
Tempomat

WYPOSA ENIE DODATKOWE

L.p. Nazwa elementu wyposa enia

- 1 +Tarcze kół ze stopów lekkich 18 cali

BRAKI W WYPOSA ENIU STANDARDOWYM POJAZDU

L.p. Nazwa elementu wyposa enia

- 1 +Tarcze kół aluminiowe 19" 5-ramienne Aero, opony 255/55
2 +Zestaw naprawczy opon

OPIS ZAMONTOWANEGO W POJE DZIE OGUMIENIA

Koło	Marka, typ	Bieżnik [mm]	Zużycie [%]
Przednie lewe:	*CONTINENTAL 255/60 R18 108H WIN.CONTACT TS 830P (0618	5,5	100 *
Przednie prawe:	*CONTINENTAL 255/60 R18 108H WIN.CONTACT TS 830P (0618	5,5	100 *
Tylne lewe:	*CONTINENTAL 255/60 R18 108H WIN.CONTACT TS 830P (0618	5,5	100 *
Tylne prawe:	*CONTINENTAL 255/60 R18 108H WIN.CONTACT TS 830P (0618	5,5	100 *

KOREKTY WARTO CI POJAZDU

KOREKTA ZA PIERWSZ REJESTRACJ

(+)

Korekta uwzgl dnia wpływ daty pierwszej rejestracji pojazdu (pierwszego dopuszczenia do ruchu po zakupieniu pojazdu nowego) na jego wartość. Przyjmuje się, że pojazd bazowy został zarejestrowany po raz pierwszy 2021/05/15. Pojazd wyceniany został zarejestrowany 2 miesiące później, zatem jego okres eksploatacji jest krótszy od okresu eksploatacji pojazdu bazowego i stąd wynika dodatnia korekta wartości.

KOREKTA ZA WYPOSA ENIE

(-)

Wyposażenie pojazdu powoduje powiększenie wartości pojazdu, gdy jest wyposażeniem ponadstandardowym oraz jest sprawne, czyli zdolne do spełnienia swojej funkcji. Wielkość korekty wartości bazowej, związanej z wyposażeniem dodatkowym pojazdu została określona na podstawie udziału tego wyposażenia w wartości standardowo wyposażonego nowego pojazdu z uwzględnieniem amortyzacji pojazdu i związanej amortyzacji jego wyposażenia.

KOREKTA ZA PRZEBIEG

(+)

Korekta uwzgl dnia wpływ przebiegu pojazdu na jego wartość. Wartość bazowa (skorygowana o wpływ pierwszej rejestracji) została określona dla przebiegu normatywnego 54 600 km. Zweryfikowany przebieg wycenianego pojazdu jest mniejszy od normatywnego o - 10 702 km. Powoduje to zastosowanie korekty wartości w wysokości 1,28%.

KOREKTY RÓŻNE:

Szczególny charakter eksploatacji

(-)

Negatywny wpływ na wartość rynkową może mieć użycie pojazdu w nietypowych warunkach, jak też w nietypowy sposób, np.: do nauki jazdy, do jazd sportowych i testowych, samochodu osobowego do celów zarobkowych, czysta jazda z przyczepą przez samochód osobowy lub terenowy, itp. Wielkość tej korekty szacuje się w zależności od intensywności i okresu eksploatacji pojazdu w szczególny sposób.

Pojazd wykorzystywany wypożyczalni pojazdów.

Stwierdzone braki i uszkodzenia

(-)

KOREKTY RÓŻNE RAZEM

(-)

KOREKTA ZA OGUMIENIE

(-)

Korekta uwzgl dnia wpływ stanu ogumienia na wartość pojazdu. Zużycie poszczególnych opon zostało określone z uwzględnieniem zmierzonej wysokości ich bieżnika. Punktem odniesienia jest ogumienie o zużyciu 50%.

OPIS STANU TECHNICZNEGO ZESPOŁÓW POJAZDU

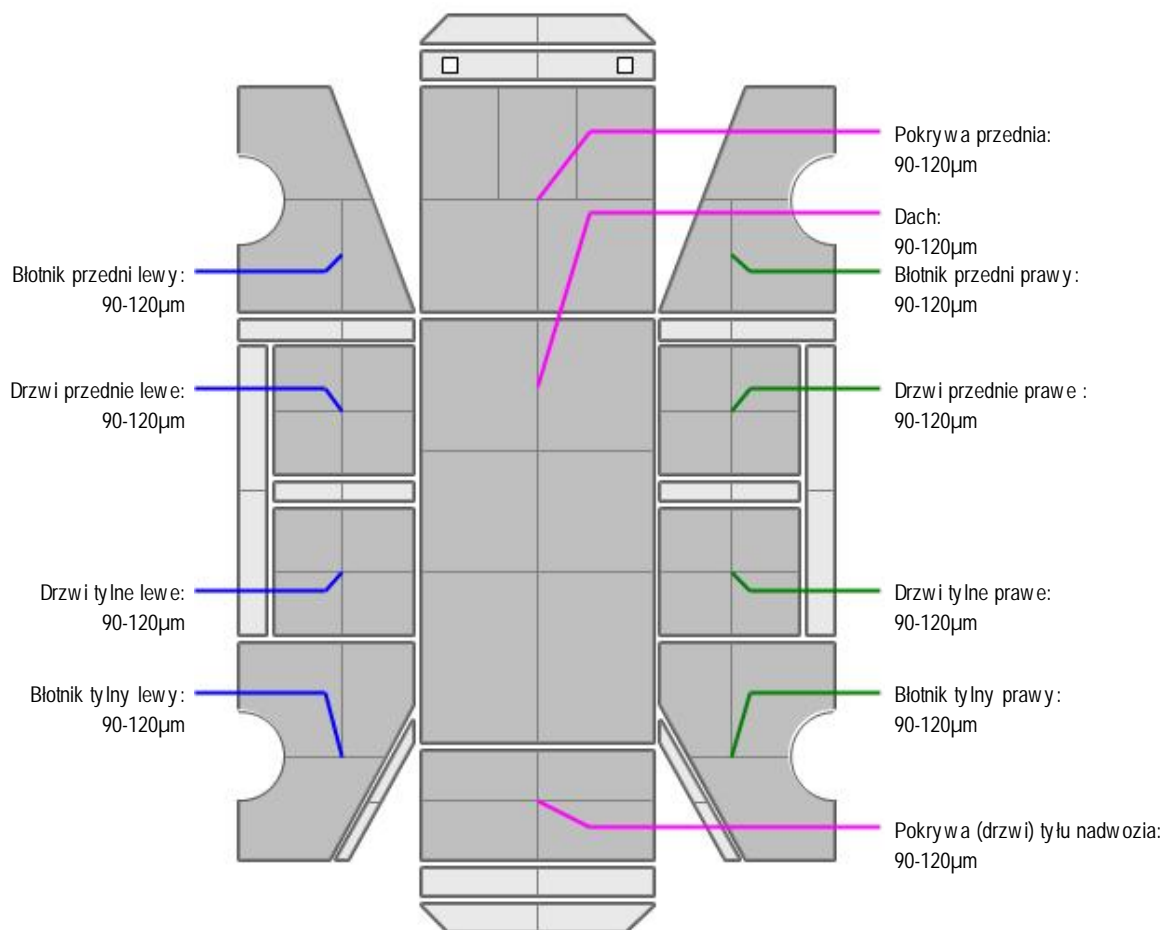


NADWOZIE - Szkielet i poszycia zewn trzne

L.p.	Nazwa elementu	L / P	Rodzaj uszkodzenia	Opis	Fot. nr
1	Pokrywa przednia		Odpryski powłoki lakierowej		
2	Drzwi boczne przednie	L	Odpryski powłoki lakierowej na kraw dzi tylnej.		
3	Drzwi boczne przednie	P	Odpryski powłoki lakierowej na kraw dzi tylnej.		
4	Drzwi boczne tylne	P	Odpryski powłoki lakierowej na kraw dzi tylnej.		
5	Dach		Odpryski powłoki lakierowej z miejscow korozj blachy wokolnicy szyby czołowej.		



NADWOZIE – Opis powłoki lakierowej



L.p.	Nazwa elementu	L / P	Grubo powłoki [µm]	Opis
1	Pokrywa przednia		90-120µm	
2	Dach		90-120µm	
3	Błotnik przedni	L	90-120µm	
4	Drzwi przednie	L	90-120µm	
5	Drzwi tylne	L	90-120µm	
6	Błotnik tylny	L	90-120µm	

7	Błotnik przedni	P	90-120µm	
8	Drzwi przednie	P	90-120µm	
9	Drzwi tylne	P	90-120µm	
10	Błotnik tylny	P	90-120µm	
11	Pokrywa (drzwi) tyłu nadwozia		90-120µm	



NADWOZIE – Wyposażenie zewnętrzne

L.p.	Nazwa elementu	L / P	Rodzaj uszkodzenia	Opis	Fot. nr
1	Zderzak przedni		Zarysowany		
2	Spoiler przedni		Gł boko zarysowany.		
3	Spoiler zderzaka tylnego		Zarysowania powłoki lakierowej		
4	Zderzak tylny		Zarysowania powłoki lakierowej		
5	Szyba przednia		Odpyski warstwy zewnętrznej		



NADWOZIE – Wyposażenie wewnętrzne

L.p.	Nazwa elementu	L / P	Rodzaj uszkodzenia	Opis	Fot. nr
1	Fotel przedni kpl.	L	Zabrudzony		
2	Fotel tylny		Zabrudzenia. Brak za lepek ISOFIX.		

-Wn trze komory bagażnika - zabrudzone, widoczna sierść, posiadają zarysowania.

-Zestaw naprawczy koła - brak.

-Za lepką gniazda 12v na tunelu - brak.

-System Nawigacji- niesprawny, system nie może się zainicjować.



PODWOZIE – ZAWIESZENIE I KOŁA

Pojazd w miejscach fabrycznych tarcz kół 19 calowych posiada zamontowane tarcze kół 18 cali pochodzące od innego modelu.

Opony pojazdu zgodnie z DOT pochodzą z 2018r. Wg opinii serwisu opony należy wymienić.

-Koło zapasowe- brak.

-Nakładki zaworów opon- wymagają uzupełnienia.

JAZDA KONTROLNA

Wykonano jazdę próbną w warunkach parkingowych (nawierzchnia sucha) pozwalającą na zgrubne określenie stanu technicznego z prędkościami nie przekraczającymi 20 km/h:

1. Silnik – pracuje poprawnie w sprawdzonym przedziale prędkości obrotowych. Wg opinii serwisu stan akumulatora wysokiego napięcia bez uwag (Patrz dokumentacja fotograficzna).
2. Skrzynia biegów – pracuje poprawnie w sprawdzonym przedziale przełożeń.
3. Układ hamulcowy wykazuje poprawny skuteczny sposób pracy.
4. Układ kierowniczy – pracuje poprawnie.

Wg opinii serwisu należy wymienić akumulator pomocniczy AGM.

DOKUMENTY I KOMPLETACJA POJAZDU

1	Nakładka do odkręcania rur antykradzieżowych	Brak.
2	Książka serwisowa	NIE
3	Kluczyki (ilość sztuk)	Dwa kluczyki.
4	Dowód rejestracyjny	TAK
5	Zestaw narzędzi fabrycznych	NIE
6	Podnośnik samochodowy	NIE
7	Instrukcja obsługi	NIE

8	Ga nica	NIE
9	Trójk t ostrzegawczy	TAK
10	Apteczka	NIE

Pojazd zabrudzony- mo liwo wyst pienia dodatkowych uszkodze niemo liwych do stwierdzenia w trakcie ogl dzin. Pochodzi z rynku wtórnego windykacji.

Zgodnie z informacj zawart w dowodzie rej. pojazd posiada 158kW. Zgodnie z VIN 230KW i tak moc przyjeto do wyceny.

Wyposa ony w ładowark IC_CPDBasis 11kW oraz wtyk dod. 16A/250V.

Zgodnie z uzyskanymi informacjami pojazd u ytkowany w wypo yczani pojazdów.

POZOSTAŁE INFORMACJE

1 Pochodzenie pojazdu

Pojazd z importu.

2 Badanie poprawno ci numerów identyfikacyjnych

Numer identyfikacyjny pojazdu odczytano z natury i potwierdzono jego zgodno z zapisem w dowodzie rejestracyjnym.

Dane dotycz ce pojazdu zostały przyj te w oparciu o przedstawione dokumenty i zgodnie z zakresem zlecenia nie były weryfikowane, nie badano tak e zgodnie ci wskazania drogomierza z faktycznym całkowitym przebiegiem pojazdu ani poprawno ci naniesienia numerów identyfikacyjnych. Fabryka Wycen Sp. z o.o. nie bierze odpowiedzialno ci za wykorzystanie niniejszej oceny technicznej jako ródła informacji o poje dzie przy jego zakupie.

Ustalenie wszystkich uszkodze , wad i braków w kompletacji pojazdu nie jest mo liwe w warunkach parkingowych, konieczna weryfikacja w warunkach warsztatowych.

Dokument wystawiony elektronicznie, wa ny bez podpisu

DOKUMENTACJA FOTOGRAFICZNA

Fot. nr 1



Fot. nr 2



Fot. nr 3



Fot. nr 4



Fot. nr 5



Fot. nr 6



Fot. nr 7



Fot. nr 8



Fot. nr 9



Fot. nr 10



Fot. nr 11



Fot. nr 12



Fot. nr 13



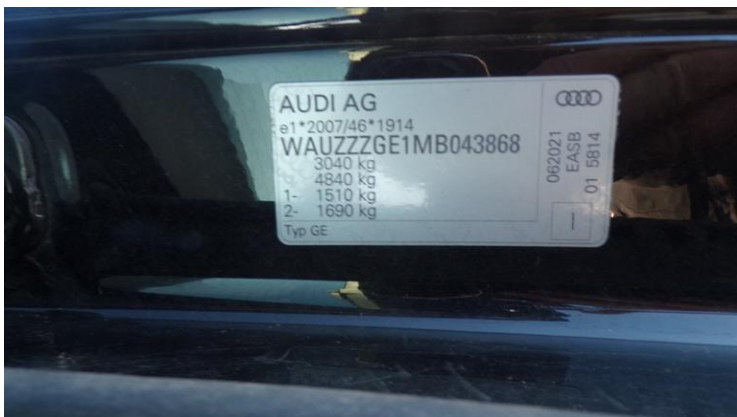
Fot. nr 14



Fot. nr 15



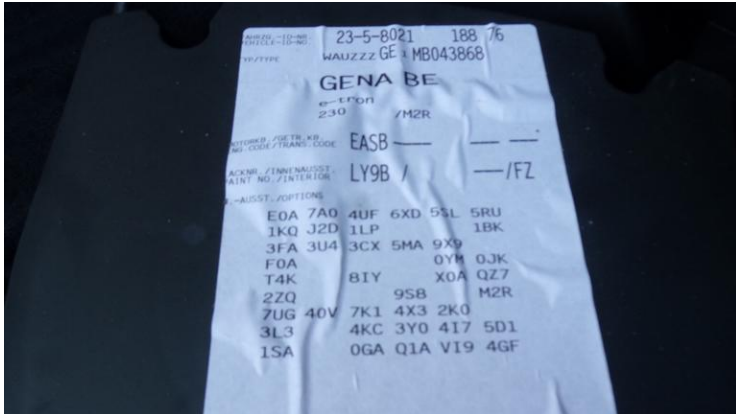
Fot. nr 16



Fot. nr 17



Fot. nr 18



Fot. nr 19



Fot. nr 20



Fot. nr 21



Fot. nr 22



Fot. nr 23



Fot. nr 24



Fot. nr 25



Fot. nr 26



Fot. nr 27



Fot. nr 28



Fot. nr 29



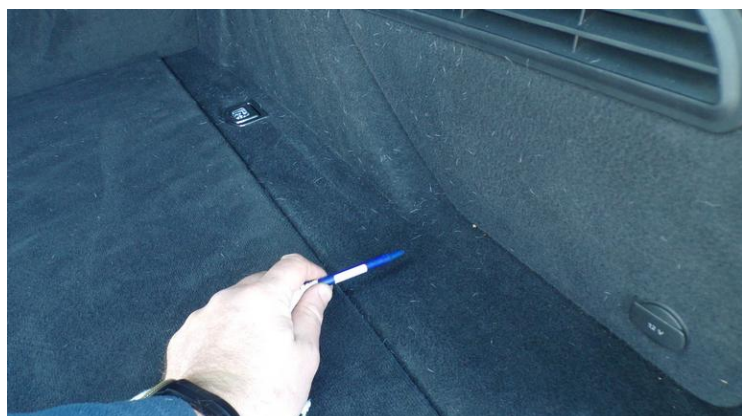
Fot. nr 30



Fot. nr 31



Fot. nr 32



Fot. nr 33



Fot. nr 34



Fot. nr 35



Fot. nr 36



Fot. nr 37



Fot. nr 38



Fot. nr 39



Fot. nr 40



Fot. nr 41



Fot. nr 42



Fot. nr 43



Fot. nr 44



Fot. nr 45



Fot. nr 46



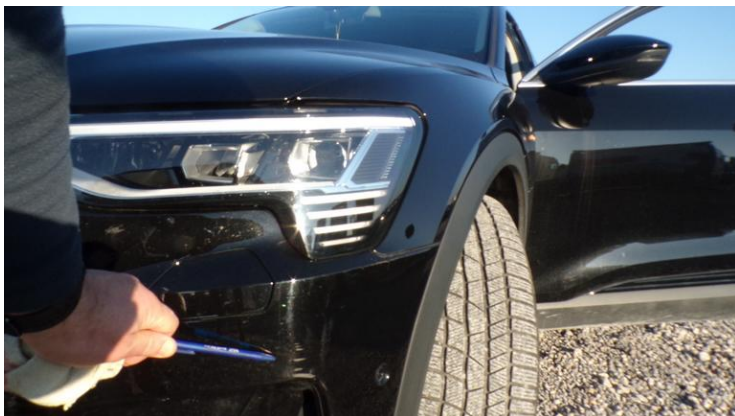
Fot. nr 47



Fot. nr 48



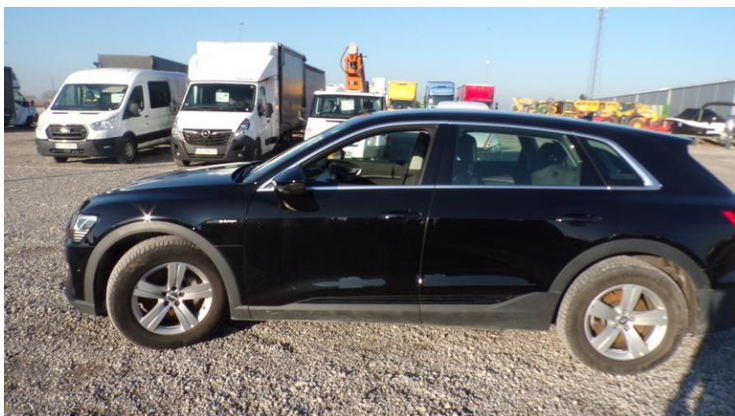
Fot. nr 49



Fot. nr 50



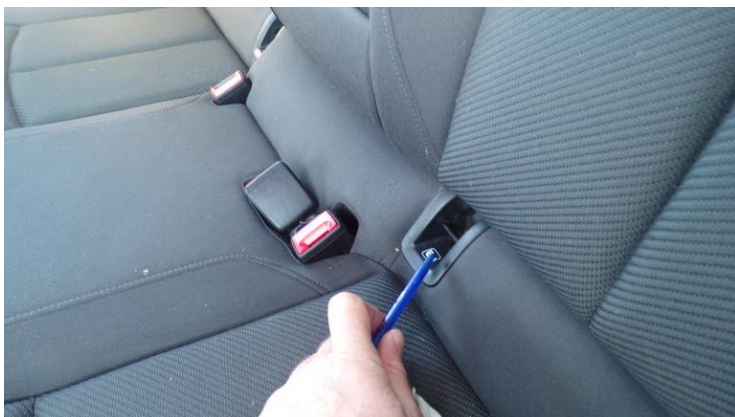
Fot. nr 51



Fot. nr 52



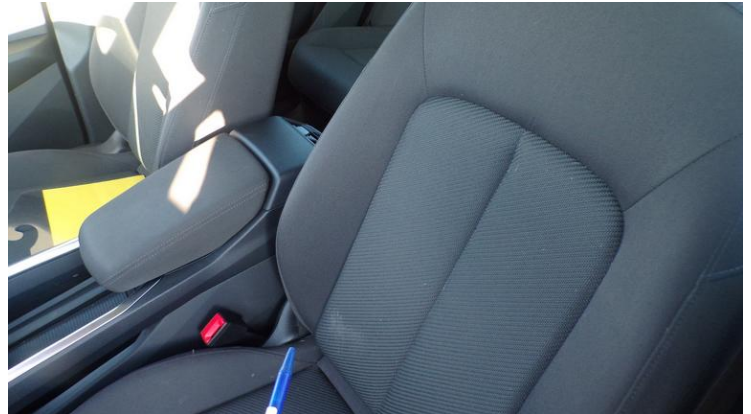
Fot. nr 53



Fot. nr 54



Fot. nr 55



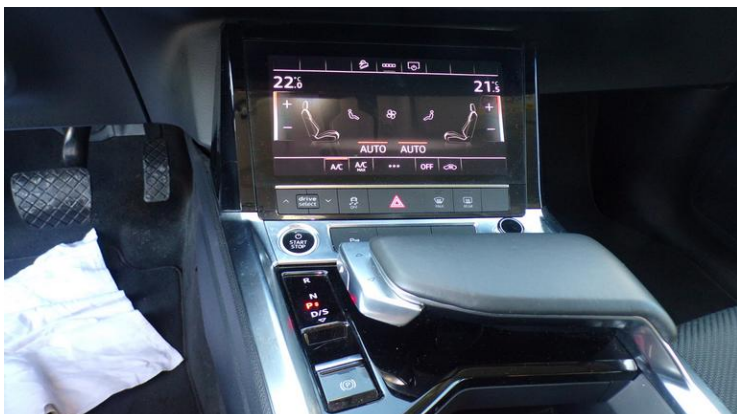
Fot. nr 56



Fot. nr 57



Fot. nr 58



Fot. nr 59



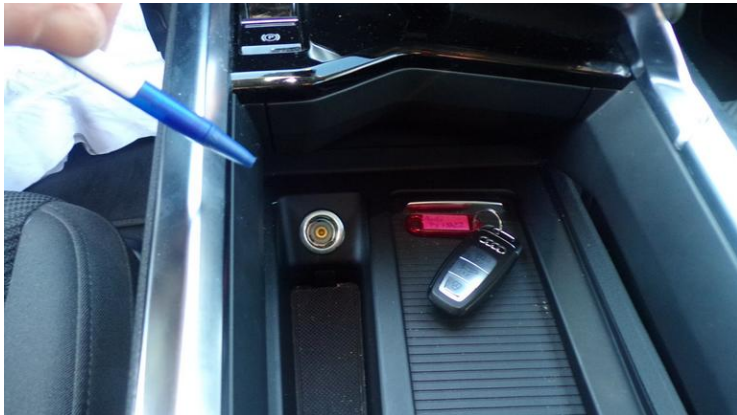
Fot. nr 60



Fot. nr 61



Fot. nr 62



Fot. nr 63



Fot. nr 64



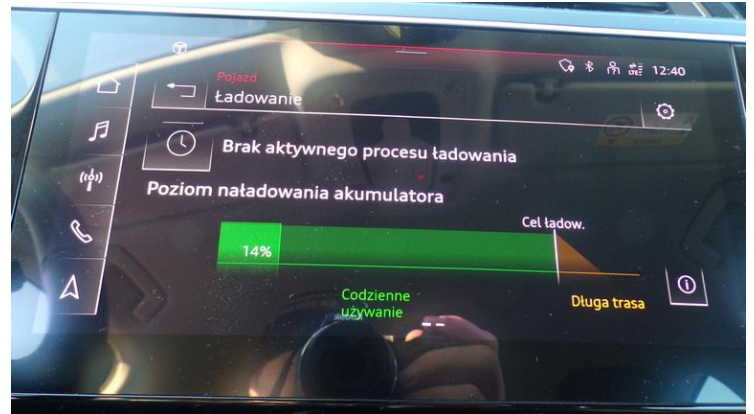
Fot. nr 65



Fot. nr 66



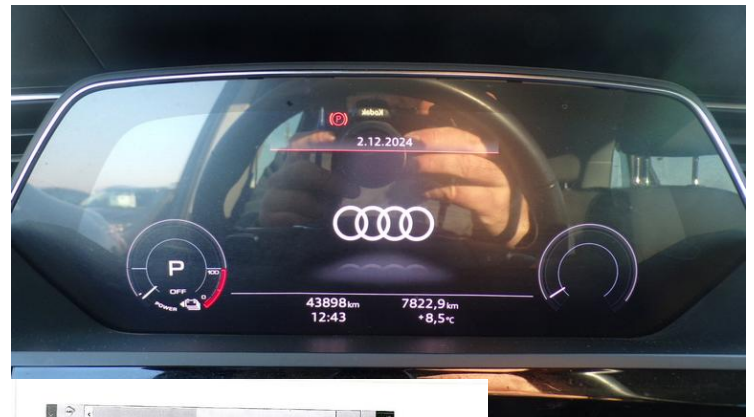
Fot. nr 67



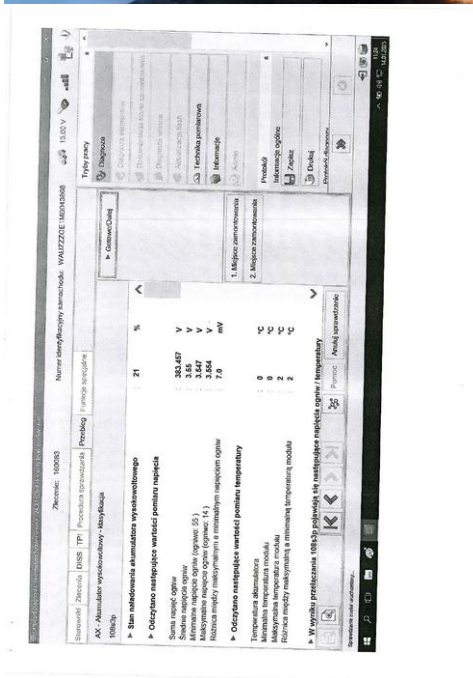
Fot. nr 68



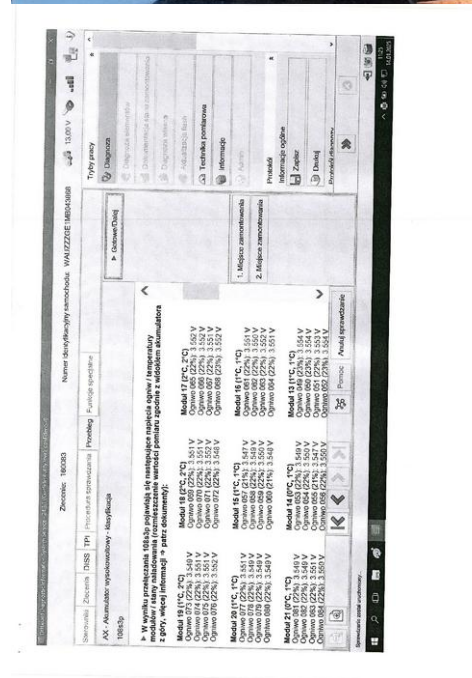
Fot. nr 71



Fot. nr 72



Fot. nr 71



Fot. nr 72

Opinia numer: 22/01/2025PC

z dnia: 2025/01/16

Klauzule i zastrzeżenia:

1. Nie weryfikowano odczytanego stanu drogomierza z zapisami w urzędzeniach elektronicznych pojazdu.
2. Niniejsza ekspertyza służy wyłącznie do oszacowania wartości rynkowej przedmiotu wyceny i nie może być wykorzystywana do żadnego innego celu, ni wymieniony powyżej. W szczególności wycena nie może stanowić podstawy do oceny cech i stanu wycenianego obiektu przy jego zakupie.
3. Niniejsza wycena nie jest ofertą handlową.
4. Rzeczoznawca nie bierze na siebie odpowiedzialności za wady ukryte (prawne i fizyczne) oraz ewentualne skutki wynikające z dalszego użytkowania przedmiotu wyceny, a także za skutki wykorzystania samej wyceny.
5. Niniejsze opracowanie nie może być wykorzystane do żadnego innego celu niż określony w treści opinii i nie może być publikowane w całości w jakimkolwiek dokumencie bez zgody wykonawcy i bez uzgodnienia z nim formy i treści takiej publikacji.
6. Bez zgody autora opinii zabrania się jej powielania.
7. Nie badano tytułu użytkowania ani tytułu własności badanego pojazdu lub elementów, w tym ewentualnego istnienia ograniczonych praw rzeczowych.
8. Powyższa wycena nie jest ekspertyzą stanu technicznego przedmiotu wyceny i za taką nie może być uznawana, w szczególności nie może być traktowana, jako gwarancja sprzedaży przedmiotu wyceny za oszacowaną wartość.
9. Wycenę przeprowadzono w oparciu o dostarczoną dokumentację oraz badanie organoleptyczne wycenianego obiektu. Nie prowadzono badań diagnostycznych oraz weryfikacji warsztatowej przedmiotu wyceny.
10. Niniejsza wycena została sporządzona na podstawie oględzin wycenianego przedmiotu w warunkach występujących w miejscu jego udostępnienia.