

Nr zlecenia: Zlecenie zgodnie z umow

z dnia: 2024/11/25

Zleceniodawca:

PEAC (Poland) Sp. z o.o.
ul. Seweryna Miel y skiego 14
61-725 Pozna

Rzeczoznawca:

J.Kiliszek nr upr. 751 RS1303,S.Kurmanowski.



OPINIA TECHNICZNA

Zadanie: Okre lenie warto ci rynkowej na potrzeby sprzeda y

PODSTAWA OPINII

- Zlecenie wla ciciela zgodnie z obowi zuj ca umow .
- Ogl dziny pojazdu na parkingu w miejscowo ci Słomczynie 70 z dn.26.11.2024
- Dowód rejestracyjny Seria-DR/BAS3568940
- Instrukcja Okre lania warto ci pojazdów nr 01/2024 z dnia 25.04.2024r.

DANE IDENTYFIKACYJNE POJAZDU

Dane: [O] XI-2024

Rodzaj pojazdu:	Samochód osobowy	VIN:	Z F A C F 7 D 3 0 M 6 W 8 5 4 9 1
Marka:	FIAT	Nr rejestracyjny:	PY10339
Model pojazdu:	Tipo 1.0 MR`21 E6d	Nr Info-Ekspert:	045-05685
Wersja:	Life	Rok produkcji:	2022

Wskazanie drogomierza	45521 km
Data pierwszej rejestracji	2022/08/23
Data wa no ci badania technicznego	2025/08/23
Rodzaj nadwozia	hatchback 5 drzwiowy
Dop. masa całkow.	1740 kg

Jednostka nap dow a	z zapłonem iskrowym (wtrysk)
Pojemno / Moc silnika	999 ccm / 74kW (101KM)
Doładowanie	Turbosp. z chłodn. powietrza
Liczba cylindrów / Układ cylindrów / Liczba zaworów	3 / rz dowy / 12
Rodzaj skrzyni biegów	manualna
Rodzaj nap du	przedni (4x2)
Kolor powłoki lakierowej, (rodzaj lakieru)	czarny 2-warstwowy z efektem metalicznym

WYPOSA ENIE STANDARDOWE

L.p. Nazwa elementu wyposażenia	L.p. Nazwa elementu wyposażenia
1 ABS - system zapobiegający blokowaniu kół	25 System ERM
2 Aktywny przedni grill z otwieranymi klapami	26 System Hill Hold
3 Asystent utrzymania pasa ruchu pod warunkiem prawidłowego oznakowania drogi	27 System kontroli ciśnienia w oponach
4 Czujnik temperatury zewnętrznej	28 System kontroli trakcji dynamiczny DTC
5 Daszek przeciwsłoneczny kierowcy z lusterkami i oświetleniem	29 System kontroli trakcji ESC
6 Daszek przeciwsłoneczny pasażera z lusterkami i oświetleniem	30 System kontroli trakcji TCS
7 Fotel kierowcy z regulacją wysokości	31 System Panic Brake Assist
8 Funkcja Android Auto / Apple CarPlay	32 System Start/Stop
9 Gniazdo 12V	33 System wykrywania zmęczenia kierowcy
10 Inteligentny ogranicznik prędkości z systemem rozpoznawania znaków drogowych	34 Szyba tylna ogrzewana
11 Kierownica ze sterowaniem radioodtwarzaczem UConnect 7"	35 Szyby przednie regulowane elektrycznie
12 Kieszenie w oparciach foteli przednich	36 Szyby tylne regulowane elektrycznie
13 Klamki w kolorze satyny	37 światła do jazdy dziennej LED
14 Klimatyzacja automatyczna	38 Tarcze kół stalowe 16" stylizowane
15 Kolumna kierownicy regulowana	39 Tempomat
16 Kurtyny powietrzne boczne	40 Uchwyty nad głowami z powolnym składaniem
17 Listwy pod przednim grillem chromowane satynowe	41 Wspomaganie układu kierowniczego "Dual Drive"
18 Lusterka zewnętrzne w kolorze nadwozia	42 Wyświetlacz 7" kolorowy TFT
19 Obudowa lusterek zewnętrznych lakierowane w kolorze czarnym	43 Zagłówki foteli przednich
20 Ogranicznik prędkości	44 Zagłówki siedzeń tylnych 3 szt.
21 Podłokietnik przedni	45 Zamek centralny zdalnie sterowany
22 Poduszka powietrzna kierowcy	46 Zderzaki w kolorze nadwozia
23 Poduszka powietrzna pasażera	47 Złoty "USB"
24 Siedzenia tylne dzielone asymetrycznie	
L.p. Nazwa pakietu / elementu pakietu wyposażenia standardowego	
1 Kierownica i dźwignia zmiany biegów pokryte skórą Dźwignia zmiany biegów pokryta skórą Kierownica pokryta skórą	
2 Lusterka zewnętrzne podgrzewane i regulowane elektrycznie Lusterka zewnętrzne regulowane elektrycznie Lusterka zewnętrzne podgrzewane elektrycznie	
3 Poduszki powietrzne boczne Napinacze pasów bezpieczeństwa pirotechniczne Poduszki powietrzne boczne	
4 Radio Uconnect z 7" ekranem dotykowym, systemem Bluetooth oraz DAB (brak czytnika CD), 6 głośników Głośniki 6 szt. System Bluetooth Wyświetlacz 7" dotykowy Radio UConnect Tuner DAB	
5 światła przeciwmgielne przednie z doświetlaniem zakrętów światła przeciwmgielne przednie System doświetlania zakrętów	

WYPOSA ENIE DODATKOWE

L.p. Nazwa elementu wyposażenia

- +Dywaniki gumowe kpl
- Kamera cofania z dynamicznym torem jazdy
- Lakier metalizowany Czarny Cinema
- Tarcze kół aluminiowe 16"

BRAKI W WYPOSA ENIU STANDARDOWYM POJAZDU

L.p. Nazwa elementu wyposażenia

- Zestaw naprawczy koła Fix & Go

OPIS ZAMONTOWANEGO W POJE DZIE OGUMIENIA

Koło	Marka, typ	Bieżnik [mm]
Przednie lewe:	*POWERTRAC 205/55R16 POWER MARCH 94V TL	3,5
Przednie prawe:	*POWERTRAC 205/55R16 POWER MARCH 94V TL	3,5
Tylne lewe:	*POWERTRAC 205/55R16 POWER MARCH 94V TL	5,0
Tylne prawe:	*POWERTRAC 205/55R16 POWER MARCH 94V TL	5,0

KOREKTY WARTO CI POJAZDU

KOREKTA ZA PIERWSZ REJESTRACJ (+)

Korekta uwzgl dnia wpływ daty pierwszej rejestracji pojazdu (pierwszego dopuszczenia do ruchu po zakupieniu pojazdu nowego) na jego wartość. Przyjmuje się, że pojazd bazowy został zarejestrowany po raz pierwszy 2022/05/15. Pojazd wyceniany został zarejestrowany 3 miesiące później, zatem jego okres eksploatacji jest krótszy od okresu eksploatacji pojazdu bazowego i stąd wynika dodatnia korekta wartości.

KOREKTA ZA WYPOSA ENIE (+)

Wyposażenie pojazdu powoduje powiększenie wartości pojazdu, gdy jest wyposażeniem ponadstandardowym oraz jest sprawne, czyli zdolne do spełnienia swojej funkcji. Wielkość korekty wartości bazowej, związanej z wyposażeniem dodatkowym pojazdu została określona na podstawie udziału tego wyposażenia w wartości standardowo wyposażonego nowego pojazdu z uwzględnieniem amortyzacji pojazdu i związanej amortyzacji jego wyposażenia.

KOREKTA ZA PRZEBIEG (-)

Korekta uwzgl dnia wpływ przebiegu pojazdu na jego wartość. Wartość bazowa (skorygowana o wpływ pierwszej rejestracji) została określona dla przebiegu normalnego 32 400 km. Zweryfikowany przebieg wycenianego pojazdu jest większy od normalnego o 13 121 km. Powoduje to zastosowanie korekty wartości w wysokości -3,41%.

KOREKTY RÓŻNE:

Szczególny charakter eksploatacji (-)

Negatywny wpływ na wartość rynkową i użyteczność pojazdu w nietypowych warunkach, jak też w nietypowy sposób, np.: do nauki jazdy, do jazdy sportowych i testowych, samochodu osobowego do celów zarobkowych, czarna jazda z przyczepą przez samochód osobowy lub terenowy, itp. Wielkość tej korekty szacuje się wzajemnie od intensywności i okresu eksploatacji pojazdu w szczególny sposób.

Pojazdu użytkowany w wypożyczalni pojazdów.

korekta za jeden klucz (-)

stwierdzone braki i uszkodzenia (-)

KOREKTY RÓŻNE RAZEM (-)

KOREKTA ZA OGUMIENIE (-)

Korekta uwzgl dnia wpływ stanu ogumienia na wartość pojazdu. Zużycie poszczególnych opon zostało określone z uwzględnieniem zmierzonej wysokości ich bieżnika. Punktem odniesienia jest ogumienie o zużyciu 50%.

OPIS STANU TECHNICZNEGO ZESPOŁÓW POJAZDU



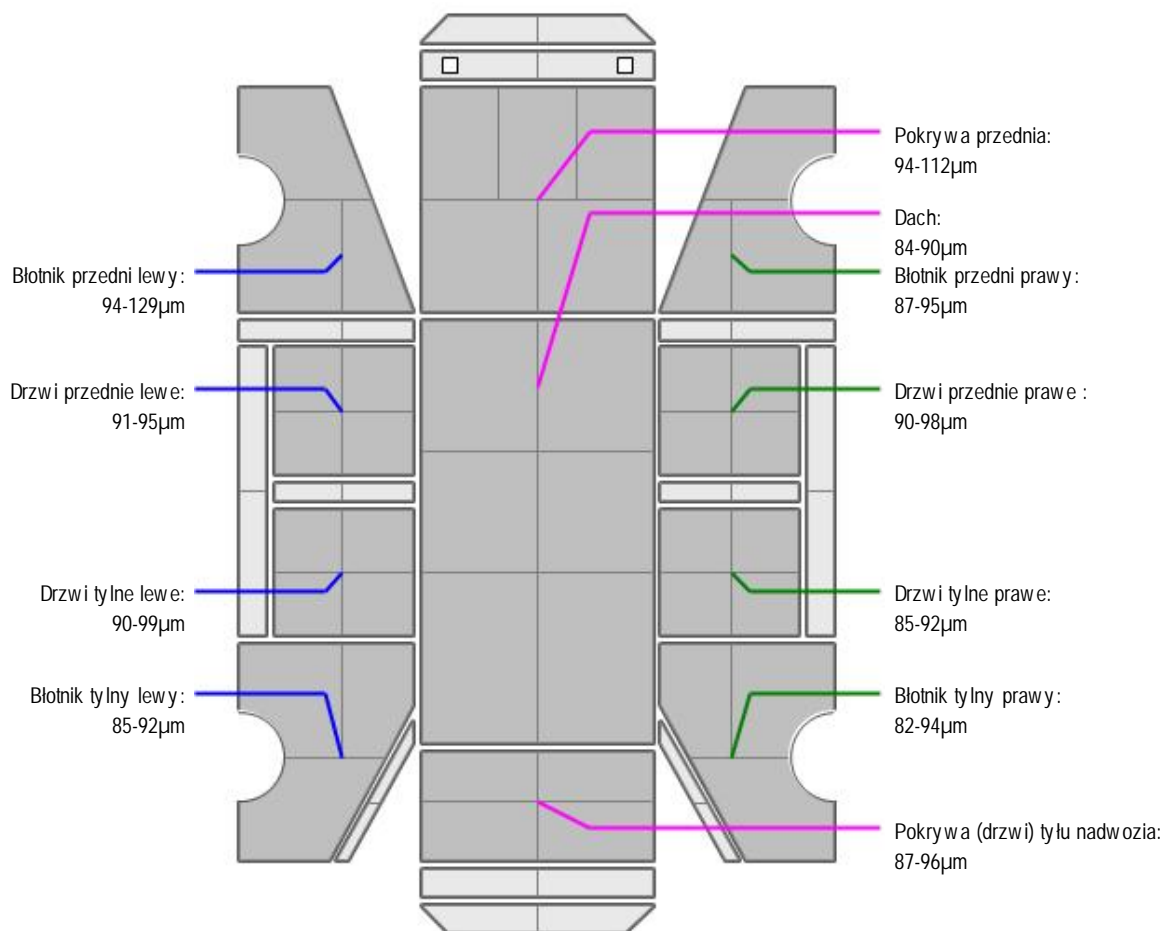
NADWOZIE - Szkielet i poszycia zewnętrzne

L.p.	Nazwa elementu	L / P	Rodzaj uszkodzenia	Opis	Fot. nr
1	Błotnik przedni	P	Wgnieciony z zarysowaniami powłoki lakierowej		
2	Drzwi boczne przednie	P	Odpryski powłoki lakierowej		
3	Drzwi boczne tylne	P	Zarysowania powłoki lakierowej		

4	Próg	P	Wgnieciony	
---	------	---	------------	--



NADWOZIE – Opis powłoki lakierowej



L.p.	Nazwa elementu	L / P	Grubo powłoki [μm]	Opis
1	Pokrywa przednia		94-112 μ m	
2	Dach		84-90 μ m	
3	Błotnik przedni	L	94-129 μ m	
4	Drzwi przednie	L	91-95 μ m	
5	Drzwi tylne	L	90-99 μ m	
6	Błotnik tylny	L	85-92 μ m	
7	Błotnik przedni	P	87-95 μ m	
8	Drzwi przednie	P	90-98 μ m	
9	Drzwi tylne	P	85-92 μ m	
10	Błotnik tylny	P	82-94 μ m	
11	Pokrywa (drzwi) tyłu nadwozia		87-96 μ m	



NADWOZIE – Wyposażenie zewn trzne

L.p.	Nazwa elementu	L / P	Rodzaj uszkodzenia	Opis	Fot. nr
1	Zderzak przedni		Zarysowany		
2	Ośłona halogenu prawego		Zarysowana		
3	Zderzak tylny		Wgnieciony i zarysowany		
4	Spoiler zderzaka tylnego		Zarysowana		
5	Rami i pióro wycieraczki		Brak za lepki		

tylnej

**NADWOZIE – Wyposażenie wewn trznie**

L.p.	Nazwa elementu	L / P	Rodzaj uszkodzenia	Opis	Fot. nr
1	Fotel przedni kpl.	L	Zabrudzenia.		
2	Fotel przedni kpl.	P	Zabrudzony		
3	Fotel tylny		Zabrudzenia.		

**PODWOZIE – ZAWIESZENIE I KOŁA**

L.p.	Nazwa elementu	L / P	Rodzaj uszkodzenia	Opis	Fot. nr
1	Tarcza koła przedniego ze stopu lekkiego	L	Zadrapania kraw dzi bocznej		
2	Tarcza koła przedniego ze stopu lekkiego	P	Zadrapania kraw dzi bocznej		
3	Tarcza koła tylnego ze stopu lekkiego	L	Zadrapania kraw dzi bocznej		
4	Tarcza koła tylnego ze stopu lekkiego	P	Zadrapania kraw dzi bocznej		

JAZDA KONTROLNA

Wykonano jazd próbna w ograniczonych warunkach parkingowych (podł e wir) przy pr dko ci do 20 km/h pozwalaj ca na zgrubne okre lenie stanu technicznego:

1. Silnik –pracuje poprawnie w sprawdzonym przedziale pr dko ci obrotowych.
2. Skrzynia biegów –pracuje poprawnie w sprawdzonym przedziale przeło e .
3. Układ hamulcowy wykazuje poprawn skuteczno pracy.
4. Układ kierowniczy –pracuje poprawnie .

Aktywny komunikat informuj cy o konieczno ci wymiany oleju w silniku. Dokładna weryfikacja stanu technicznego podzespołów mo liwa był cznie w warunkach warsztatowych po podł czeniu urz dze diagnostycznych.

DOKUMENTY I KOMPLETACJA POJAZDU

1	Ksi ka serwisowa	NIE
2	Kluczyki (ilo sztuk)	Jeden kluczyk
3	Dowód rejestracyjny	NIE Okazano ksero dowodu rej.
4	Zestaw narz dzi fabrycznych	TAK
5	Podno nik samochodowy	NIE
6	Instrukcja obsługi	NIE
7	Ga nica	TAK
8	Trójk t ostrzegawczy	TAK
9	Apteczka	NIE
10	Zestaw naprawczy	Okazano jedynie kompresor bez elu uszczelniaj cego.

Pojazd zabrudzony- mo liwo wyst pienia dodatkowych uszkodze niemo liwych do stwierdzenia w trakcie ogl dzin. Pochodzi z rynku wtórnego windykacji.

Zgodnie z uzyskanymi informacjami pojazd u ytkowany w wypo yczalni pojazdów.

POZOSTAŁE INFORMACJE**1 Pochodzenie pojazdu**

Pojazd z rynku krajowego.

2 Badanie poprawno ci numerów identyfikacyjnych

Numer identyfikacyjny pojazdu odczytano z natury i potwierdzono jego zgodno z zapisem w dowodzie rejestracyjnym.

Dane dotyczące pojazdu zostały przyjęte w oparciu o przedstawione dokumenty i zgodnie z zakresem zlecenia nie były weryfikowane, nie badano także zgodnie z wskazania drogomierza z faktycznym całkowitym przebiegiem pojazdu ani poprawności naniesienia numerów identyfikacyjnych. Fabryka Wycen nie bierze odpowiedzialności za wykorzystanie niniejszej oceny technicznej jako źródła informacji o pojeździe przy jego zakupie. Ustalenie wszystkich uszkodzeń, wad i braków w ukończeniu pojazdu nie jest możliwe w warunkach parkingowych, konieczna weryfikacja w warunkach warsztatowych.

Dokument wystawiony elektronicznie, ważny bez podpisu

DOKUMENTACJA FOTOGRAFICZNA



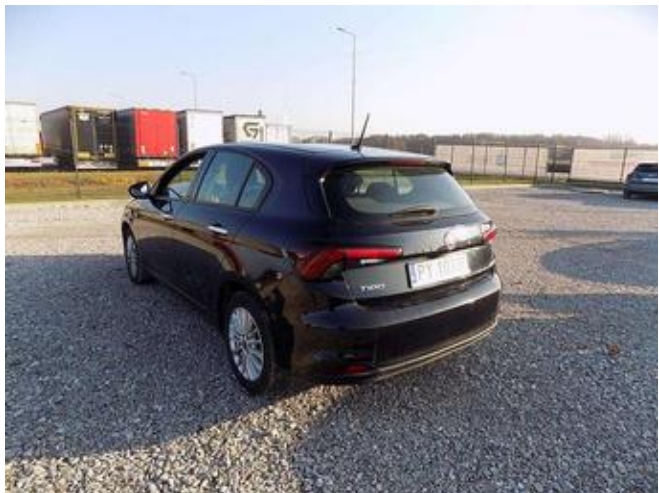
Fot. nr 1



Fot. nr 2



Fot. nr 3



Fot. nr 4



Fot. nr 5



Fot. nr 6



Fot. nr 7



Fot. nr 8



Fot. nr 9



Fot. nr 10



Fot. nr 11



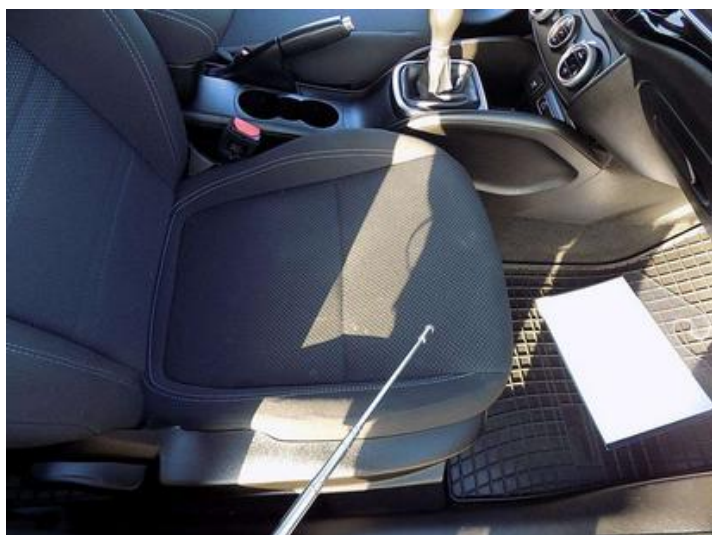
Fot. nr 12



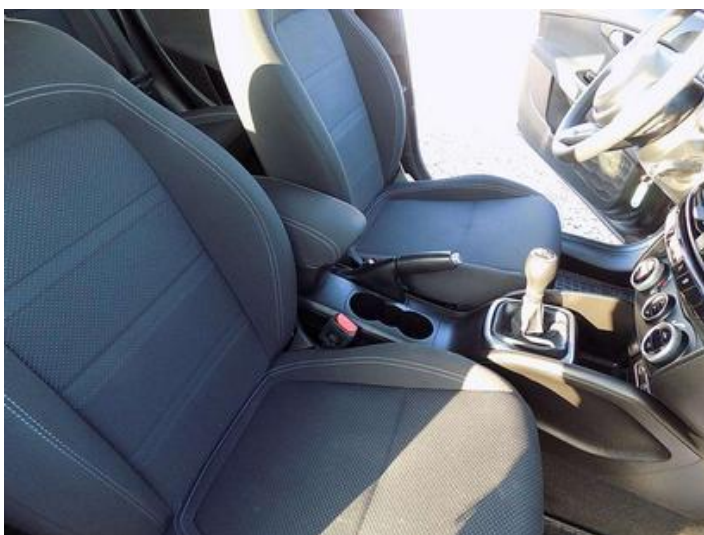
Fot. nr 13



Fot. nr 14



Fot. nr 15



Fot. nr 16



Fot. nr 17



Fot. nr 18



Fot. nr 19



Fot. nr 20



Fot. nr 21



Fot. nr 22



Fot. nr 23



Fot. nr 24



Fot. nr 25



Fot. nr 26



Fot. nr 27



Fot. nr 28



Fot. nr 29



Fot. nr 30



Fot. nr 31



Fot. nr 32



Fot. nr 33



Fot. nr 34



Fot. nr 35



Fot. nr 36



Fot. nr 37



Fot. nr 38



Fot. nr 39



Fot. nr 40



Fot. nr 41



Fot. nr 42



Fot. nr 43



Fot. nr 44



Fot. nr 45



Fot. nr 46



Fot. nr 47



Fot. nr 48

Dokument wystawiony elektronicznie, wa ny bez podpisu

Opinia numer: 01.11.2024.JK Fiat PY10339 Peac

z dnia: 2024/11/27

Klauzule i zastrzeżenia:

1. Nie weryfikowano odczytanego stanu drogomierza z zapisami w urzędzeniach elektronicznych pojazdu.
2. Niniejsza ekspertyza służy wyłącznie do oszacowania wartości rynkowej przedmiotu wyceny i nie może być wykorzystywana do żadnego innego celu, ni wymieniony powyżej. W szczególności wycena nie może stanowić podstawy do oceny cech i stanu wycenianego obiektu przy jego zakupie.
3. Niniejsza wycena nie jest ofertą handlową.
4. Rzeczoznawca nie bierze na siebie odpowiedzialności za wady ukryte (prawne i fizyczne) oraz ewentualne skutki wynikające z dalszego użytkowania przedmiotu wyceny, a także za skutki wykorzystania samej wyceny.
5. Niniejsze opracowanie nie może być wykorzystane do żadnego innego celu niż określony w treści opinii i nie może być publikowane w całości w jakimkolwiek dokumencie bez zgody wykonawcy i bez uzgodnienia z nim formy i treści takiej publikacji.
6. Bez zgody autora opinii zabrania się jej powielania.
7. Nie badano tytułu użytkowania ani tytułu własności badanego pojazdu lub elementów, w tym ewentualnego istnienia ograniczonych praw rzeczowych.
8. Powyższa wycena nie jest ekspertyzą stanu technicznego przedmiotu wyceny i za taką nie może być uznawana, w szczególności nie może być traktowana, jako gwarancja sprzedaży przedmiotu wyceny za oszacowaną wartość.
9. Wycenę przeprowadzono w oparciu o dostarczoną dokumentację oraz badanie organoleptyczne wycenianego obiektu. Nie prowadzono badań diagnostycznych oraz weryfikacji warsztatowej przedmiotu wyceny.
10. Niniejsza wycena została sporządzona na podstawie oględzin wycenianego przedmiotu w warunkach występujących w miejscu jego udostępnienia.