

Nr zlecenia: ZLECENIE ZGODNIE Z UMOW

z dnia: 19.11.2025

Zleceniodawca:

PEAC (POLAND) SP. Z O.O.
SEWERYNA MIELY SKIEGO 14
61-725 POZNA

Rzeczoznawca:

Sebastian Kurmanowski upr.AutoCons.1234,RS01444.



OPINIA TECHNICZNA

Zadanie: Określenie wartości rynkowej pojazdu na potrzeby sprzedaży.

PODSTAWA OPINII

- Zlecenie właściciela zgodnie z obowiązującymi umowami.
- Oględziny pojazdu na parkingu w miejscowości Słomczyn przy ulicy Metalowej 10 w dn.20.11.2025 r.
- Dowód rejestracyjny Seria-DR/BAV 5366827.
- Instrukcja określania wartości pojazdów nr 01/2016 oraz 01/2024.

DANE IDENTYFIKACYJNE POJAZDU

Dane: [O] XI-2025

Rodzaj pojazdu:	Samochód osobowy	VIN:	Z F A C F 7 D 3 7 M 6 W 8 4 0 1 5
Marka:	FIAT	Nr rejestracyjny:	PY10376
Model pojazdu:	Tipo 1.0 MR`21 E6d	Nr Info-Ekspert:	045-05685
Wersja:	Life	Rok produkcji:	2022

Wskazanie drogomierza	45539 km
Data pierwszej rejestracji	12.08.2022
Data wykonania badania technicznego	12.08.2027
Rodzaj nadwozia	hatchback 5 drzwiowy
Dopuszczalna masa całkowita	1740 kg

Jednostka nap dow a	z zapłonem iskrowym (wtrysk)
Pojemno / Moc silnika	999 ccm / 74kW (101KM)
Doładowanie	Turbosp. z chłodn. powietrza
Liczba cylindrów / Układ cylindrów / Liczba zaworów	3 / rz dowy / 12
Rodzaj skrzyni biegów	manualna
Rodzaj nap du	przedni (4x2)
Kolor powłoki lakierowej, (rodzaj lakieru)	NIEBIESKI 2-warstwowy z efektem metalicznym

WYPOSA ENIE STANDARDOWE

L.p. Nazwa elementu wyposażenia	L.p. Nazwa elementu wyposażenia
1 ABS - system zapobiegający blokowaniu kół	25 System Hill Hold
2 Aktywny przedni grill z otwieranymi klapami	26 System kontroli ciśnienia w oponach
3 Asystent utrzymania pasa ruchu pod warunkiem prawidłowego oznakowania drogi	27 System kontroli trakcji dynamiczny DTC
4 Czujnik temperatury zewnętrznej	28 System kontroli trakcji ESC
5 Daszek przeciwsłoneczny kierowcy z lusterkami i oświetleniem	29 System kontroli trakcji TCS
6 Daszek przeciwsłoneczny pasażera z lusterkami i oświetleniem	30 System Panic Brake Assist
7 Fotel kierowcy z regulacją wysokości	31 System Start/Stop
8 Funkcja Android Auto / Apple CarPlay	32 System wykrywania zmniejszenia kierownicy
9 Gniazdo 12V	33 Szyba tylna ogrzewana
10 Inteligentny ogranicznik prędkości z systemem rozpoznawania znaków drogowych	34 Szyby przednie regulowane elektrycznie
11 Kierownica ze sterowaniem radioodtwarzaczem UConnect 7"	35 Szyby tylne regulowane elektrycznie
12 Kieszenie w oparciach foteli przednich	36 Wiatła do jazdy dziennej LED
13 Klamki w kolorze satyny	37 Tarcze kół stalowe 16" stylizowane
14 Klimatyzacja automatyczna	38 Tempomat
15 Kolumna kierownicy regulowana	39 Uchwyty nad głowami z powolnym składaniem
16 Kurtyny powietrzne boczne	40 Wspomaganie układu kierowniczego "Dual Drive"
17 Listwy pod przednim grillem chromowane satynowe	41 Wyświetlacz 7" kolorowy TFT
18 Lusterka zewnętrzne w kolorze nadwozia	42 Zagłówki foteli przednich
19 Ogranicznik prędkości	43 Zagłówki siedzeń tylnych 3 szt.
20 Podłokietnik przedni	44 Zamek centralny zdalnie sterowany
21 Poduszka powietrzna kierowcy	45 Zderzaki w kolorze nadwozia
22 Poduszka powietrzna pasażera	46 Zestaw naprawczy koła Fix & Go
23 Siedzenia tylne dzielone asymetrycznie	47 Złotce "USB"
24 System ERM	

L.p. Nazwa pakietu / elementu pakietu wyposażenia standardowego

- Kierownica i dźwignia zmiany biegów pokryte skórą
Dźwignia zmiany biegów pokryta skórą
Kierownica pokryta skórą
- Lusterka zewnętrzne podgrzewane i regulowane elektrycznie
Lusterka zewnętrzne regulowane elektrycznie
Lusterka zewnętrzne podgrzewane elektrycznie
- Poduszki powietrzne boczne
Napięcie pasów bezpieczeństwa pirotechniczne
Poduszki powietrzne boczne
- Radio Uconnect z 7" ekranem dotykowym, systemem Bluetooth oraz DAB (brak czytnika CD), 6 głośników
Głośniki 6 szt.
System Bluetooth
Wyświetlacz 7" dotykowy
Radio UConnect
Tuner DAB
- Wiatła przednie z doświetleniem zakrętów
Wiatła przednie
System doświetlania zakrętów

WYPOSA ENIE DODATKOWE

L.p. Nazwa elementu wyposażenia

- 1 +Dywaniki gumowe kpl
- 2 Kamera cofania z dynamicznym torem jazdy
- 3 Lakier metalizowany Niebieski Oceano
- 4 Szyby boczne i tylna przyciemniane
- 5 Tarcze kół aluminiowe 16"

OPIS ZAMONTOWANEGO W POJE DZIE OGUMIENIA

Koło	Marka, typ	Bieżnik [mm]
Przednie lewe:	*POWER MARCH A/S POWER TRAC (4321) 215/55R17 98W	3,5
Przednie prawe:	*POWER MARCH A/S POWER TRAC (4321) 215/55R17 98W	3,5
Tylne lewe:	*POWER MARCH A/S POWER TRAC (4321) 215/55R17 98W	5,5
Tylne prawe:	*POWER MARCH A/S POWER TRAC (4321) 215/55R17 98W	5,5

KOREKTY WARTO CI POJAZDU

KOREKTA ZA PIERWSZ REJESTRACJ

(+)

Korekta uwzgl dnia wpływ daty pierwszej rejestracji pojazdu (pierwszego dopuszczenia do ruchu po zakupieniu pojazdu nowego) na jego wartość. Przyjmuje się, że pojazd bazowy został zarejestrowany po raz pierwszy 15.05.2022. Pojazd wyceniany został zarejestrowany 3 miesiące później, zatem jego okres eksploatacji jest krótszy od okresu eksploatacji pojazdu bazowego i stąd wynika dodatnia korekta wartości.

KOREKTA ZA WYPOSA ENIE

(+)

Wyposażenie pojazdu powoduje powiększenie wartości pojazdu, gdy jest wyposażeniem ponadstandardowym oraz jest sprawne, czyli zdolne do spełnienia swojej funkcji. Wielkość korekty wartości bazowej, związanej z wyposażeniem dodatkowym pojazdu została określona na podstawie udziału tego wyposażenia w wartości standardowo wyposażonego nowego pojazdu z uwzględnieniem amortyzacji pojazdu i związanej amortyzacji jego wyposażenia.

KOREKTA ZA PRZEBIEG

(+)

Korekta uwzgl dnia wpływ przebiegu pojazdu na jego wartość. Wartość bazowa (skorygowana o wpływ pierwszej rejestracji) została określona dla przebiegu normatywnego 46 800 km. Zweryfikowany przebieg wycenianego pojazdu jest mniejszy od normatywnego o - 1 261 km. Powoduje to zastosowanie korekty wartości w wysokości 0,24%.

KOREKTY RÓ NE:

Szczególny charakter eksploatacji

(-)

Negatywny wpływ na wartość rynkową pojazdu w nietypowych warunkach, jak też w nietypowy sposób, np.: do nauki jazdy, do jazd sportowych i testowych, samochodu osobowego do celów zarobkowych, czy stała jazda z przyczepą przez samochód osobowy lub terenowy, itp. Wielkość tej korekty szacuje się w zależności od intensywności i okresu eksploatacji pojazdu w szczególnie sposób.

Pojazdu użytkowany wypożyczalni.

Stwierdzone braki i uszkodzenia

(-)

Jeden klucz

(-)

KOREKTY RÓ NE RAZEM

(-)

KOREKTA ZA OGUMIENIE

(-)

Korekta uwzgl dnia wpływ stanu ogumienia na wartość pojazdu. Zużycie poszczególnych opon zostało określone z uwzględnieniem zmierzonej wysokości ich bieżnika. Punktem odniesienia jest ogumienie o zużyciu 50%.

OPIS STANU TECHNICZNEGO ZESPOŁÓW POJAZDU



NADWOZIE - Szkielet i poszycia zewnętrzne

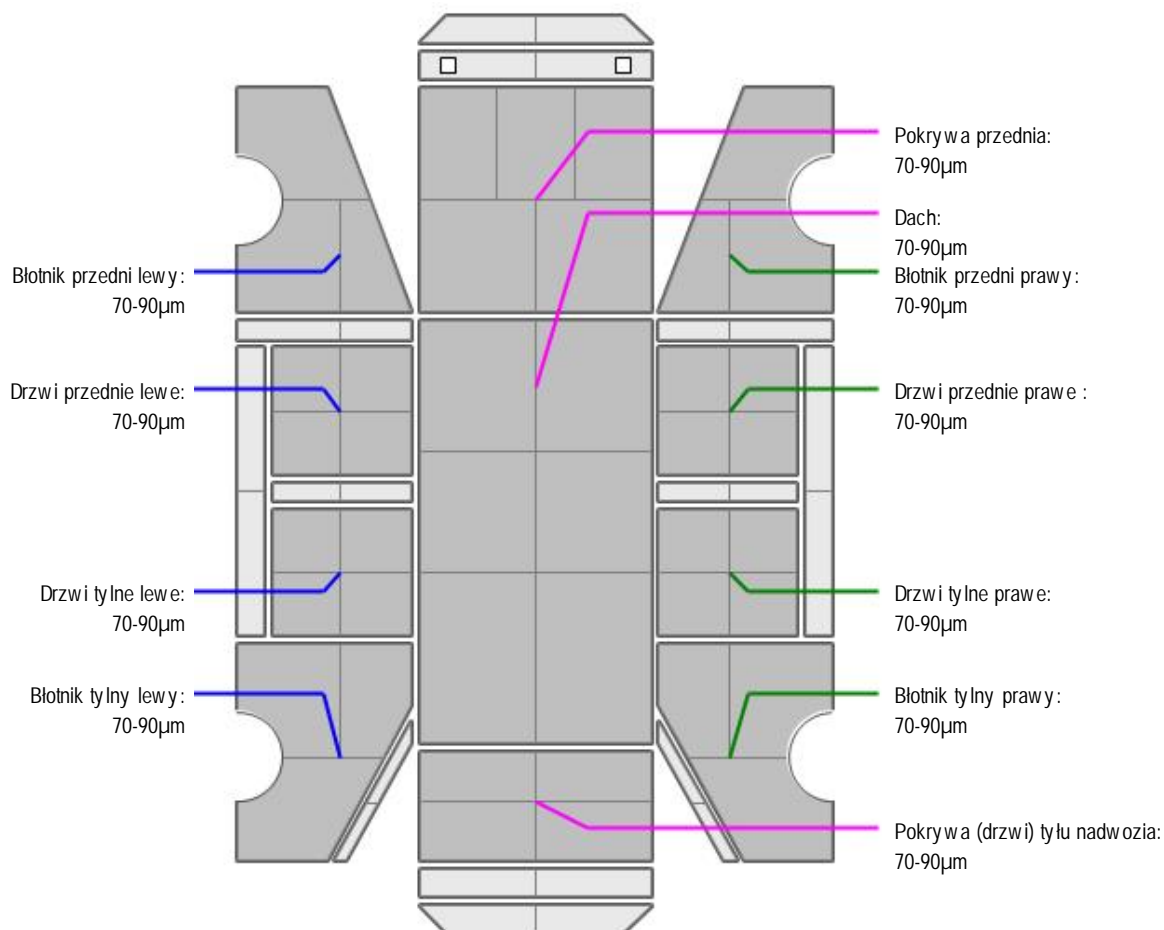
L.p.	Nazwa elementu	L / P	Rodzaj uszkodzenia	Opis	Fot. nr
1	Drzwi boczne przednie	L	Zarysowania powłoki lakierowej, wgniecenie punktowe.		
2	Drzwi boczne przednie	P	Odpryski powłoki lakierowej na krawędzi tylnej.		
3	Drzwi boczne tylne	L	Odpryski powłoki lakierowej na krawędzi tylnej.		
4	Drzwi boczne tylne	P	Odpryski powłoki lakierowej na		

kraw dzi tylnej.				
5	Słupek rodkowy	L	Zarysowania powłoki lakierowej	
6	Próg	L	Zarysowania powłoki lakierowej	
7	Próg	P	Zarysowania powłoki lakierowej	
8	Błotnik tylny	L	Zarysowania powłoki lakierowej. wgniecenie punktowe.	
9	Błotnik tylny	P	Odprysk powłoki lakierowej	

Pokrywa tylna- nie otwiera si . Do weryfikacji w warunkach warsztatowych.



NADWOZIE – Opis powłoki lakierowej



L.p.	Nazwa elementu	L / P	Grubo powłoki [µm]	Opis
1	Pokrywa przednia		70-90µm	
2	Dach		70-90µm	
3	Błotnik przedni	L	70-90µm	
4	Drzwi przednie	L	70-90µm	
5	Drzwi tylne	L	70-90µm	
6	Błotnik tylny	L	70-90µm	
7	Błotnik przedni	P	70-90µm	
8	Drzwi przednie	P	70-90µm	
9	Drzwi tylne	P	70-90µm	
10	Błotnik tylny	P	70-90µm	
11	Pokrywa (drzwi) tyłu nadwozia		70-90µm	

**NADWOZIE – Wyposażenie zewnętrzne**

L.p.	Nazwa elementu	L / P	Rodzaj uszkodzenia	Opis	Fot. nr
1	Zderzak przedni		Odpryski powłoki lakierowej		
2	Zderzak tylny		Zarysowania powłoki lakierowej.		
3	Szyba przednia		Odpryski warstwy zewnętrznej		

-Naklejka identyfikacyjna -zarysowana.

-Wykładzina komory silnika-rozdrcie materiału z ubytkiem.

**NADWOZIE – Wyposażenie wewnętrzne**

L.p.	Nazwa elementu	L / P	Rodzaj uszkodzenia	Opis	Fot. nr
1	Fotel przedni kpl.	L	Zabrudzony		
2	Fotel przedni kpl.	P	Zabrudzony		
3	Kanapa tylna		Zabrudzona		
4	Wykładzina dachu (podsufitka)		Zabrudzona, poplamiona.		
5	Akumulator		Zużyty		

-Wykładziny komory bagażnika -zabrudzone,zarysowane.

**PODWOZIE – ZAWIESZENIE I KOŁA**

L.p.	Nazwa elementu	L / P	Rodzaj uszkodzenia	Opis	Fot. nr
1	Tarcza koła przedniego ze stopu lekkiego	L	Zadrapania krawędzi bocznej, zabrudzenia.		
2	Tarcza koła przedniego ze stopu lekkiego	P	Zadrapania krawędzi bocznej, zabrudzenia.		
3	Tarcza koła tylnego ze stopu lekkiego	L	Zadrapania krawędzi bocznej, zabrudzenia.		
4	Tarcza koła tylnego ze stopu lekkiego	P	Zadrapania krawędzi bocznej, zabrudzenia.		

JAZDA KONTROLNA

Pojazd odpalony z zewnętrznej strony przy dużej ostrożności z uwagi na niską moc rozruchową akumulatora- do weryfikacji w warunkach warsztatowych.

Wykonano jazdę próbną w warunkach parkingowych (nawierzchnia twarda) pozwalającą na zgrubne określenie stanu technicznego z prędkościami nie przekraczającymi 20 km/h:

1. Silnik – pracuje poprawnie w sprawdzonym przedziale prędkości obrotowych. W trakcie próby rozruchu stwierdzono „przywieszanie”, silnika rozrusznika.
2. Skrzynia biegów – pracuje poprawnie w sprawdzonym przedziale prędkości.
3. Układ hamulcowy wykazuje poprawny skuteczność pracy.
4. Układ kierowniczy – pracuje poprawnie.

Widoczny komunikat o konieczności wymiany oleju.

DOKUMENTY I KOMPLETACJA POJAZDU

- | | | |
|---|-----------------------------|----------------|
| 1 | Książka serwisowa | NIE |
| 2 | Kluczyki (ilość sztuk) | Jeden kluczyk. |
| 3 | Dowód rejestracyjny | TAK |
| 4 | Zestaw narzędzi fabrycznych | TAK |

5	Podnośnik samochodowy	NIE
6	Instrukcja obsługi	NIE
7	Gaśnica	TAK
8	Zestaw naprawczy koła	TAK
9	Trójkąt ostrzegawczy	TAK
10	Apteczka	NIE

Pojazd z rynku wtórnego windykacji. Posiada podkładki tablic rejestracyjnych, nie był użytkowany w wypadkach i kolizjach.

Pojazd po długotrwałym przestoju w okresie 10.2024-11.2025r.

POZOSTAŁE INFORMACJE

1 Pochodzenie pojazdu

Pojazd z rynku krajowego.

2 Badanie poprawności numerów identyfikacyjnych

Numer identyfikacyjny pojazdu odczytano z natury i potwierdzono jego zgodność z zapisem w dowodzie rejestracyjnym.

Dane dotyczące pojazdu zostały przyjęte w oparciu o przedstawione dokumenty i zgodnie z zakresem zlecenia nie były weryfikowane, nie badano także zgodnie z wskazaniami drogomierza z faktycznym całkowitym przebiegiem pojazdu ani poprawności naniesienia numerów identyfikacyjnych. Fabryka Wycen Sp. z o.o. nie bierze odpowiedzialności za wykorzystanie niniejszej oceny technicznej jako źródła informacji o pojeździe przy jego zakupie.

Ustalenie wszystkich uszkodzeń, wad i braków w kompletacji pojazdu nie jest możliwe w warunkach parkingowych, konieczna weryfikacja w warunkach warsztatowych.

Dokument wystawiony elektronicznie, ważny bez podpisu

DOKUMENTACJA FOTOGRAFICZNA

Fot. nr 1



Fot. nr 2



Fot. nr 3



Fot. nr 4



Fot. nr 5



Fot. nr 6



Fot. nr 7



Fot. nr 8



Fot. nr 9



Fot. nr 10



Fot. nr 11



Fot. nr 12



Fot. nr 13



Fot. nr 14



Fot. nr 15



Fot. nr 16



Fot. nr 17



Fot. nr 18



Fot. nr 19



Fot. nr 20



Fot. nr 21



Fot. nr 22



Fot. nr 23



Fot. nr 24



Fot. nr 25



Fot. nr 26



Fot. nr 27



Fot. nr 28



Fot. nr 29



Fot. nr 30



Fot. nr 31



Fot. nr 32



Fot. nr 33



Fot. nr 34



Fot. nr 35



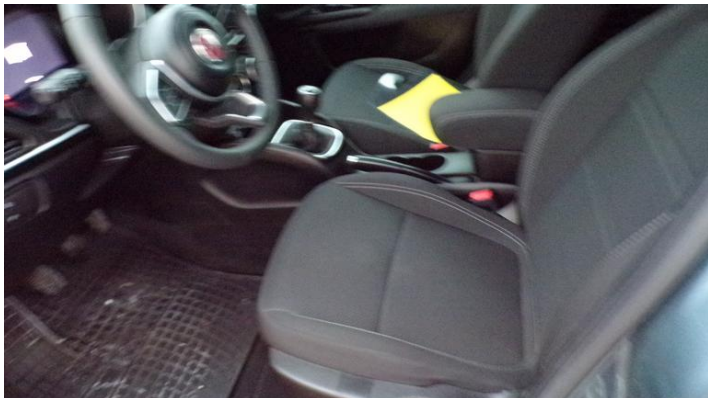
Fot. nr 36



Fot. nr 37



Fot. nr 38



Fot. nr 39



Fot. nr 40



Fot. nr 41



Fot. nr 42



Fot. nr 43



Fot. nr 44



Fot. nr 45



Fot. nr 46



Fot. nr 47



Fot. nr 48



Fot. nr 49



Fot. nr 50

Dokument wystawiony elektronicznie, wagi bez podpisu

Opinia numer: 11/11/2025PC

z dnia: 22.11.2025

Klauzule i zastrzeżenia:

1. Nie weryfikowano odczytanego stanu drogomierza z zapisami w urzędzeniach elektronicznych pojazdu.
2. Niniejsza ekspertyza służy wyłącznie do oszacowania wartości rynkowej przedmiotu wyceny i nie może być wykorzystywana do żadnego innego celu, ni wymieniony powyżej. W szczególności wycena nie może stanowić podstawy do oceny cech i stanu wycenianego obiektu przy jego zakupie.
3. Niniejsza wycena nie jest ofertą handlową.
4. Rzeczoznawca nie bierze na siebie odpowiedzialności za wady ukryte (prawne i fizyczne) oraz ewentualne skutki wynikające z dalszego użytkowania przedmiotu wyceny, a także za skutki wykorzystania samej wyceny.
5. Niniejsze opracowanie nie może być wykorzystane do żadnego innego celu niż określony w treści opinii i nie może być publikowane w całości w jakimkolwiek dokumencie bez zgody wykonawcy i bez uzgodnienia z nim formy i treści takiej publikacji.
6. Bez zgody autora opinii zabrania się jej powielania.
7. Nie badano tytułu użytkowania ani tytułu własności badanego pojazdu lub elementów, w tym ewentualnego istnienia ograniczonych praw rzeczowych.
8. Powyższa wycena nie jest ekspertyzą stanu technicznego przedmiotu wyceny i za taką nie może być uznawana, w szczególności nie może być traktowana, jako gwarancja sprzedaży przedmiotu wyceny za oszacowaną wartość.
9. Wycenę przeprowadzono w oparciu o dostarczoną dokumentację oraz badanie organoleptyczne wycenianego obiektu. Nie prowadzono badań diagnostycznych oraz weryfikacji warsztatowej przedmiotu wyceny.
10. Niniejsza wycena została sporządzona na podstawie oględzin wycenianego przedmiotu w warunkach występujących w miejscu jego udostępnienia.